

Objektyp: **Advertising**

Zeitschrift: **Schweizer Ingenieur und Architekt**

Band (Jahr): **115 (1997)**

Heft 45

PDF erstellt am: **04.07.2024**

Nutzungsbedingungen

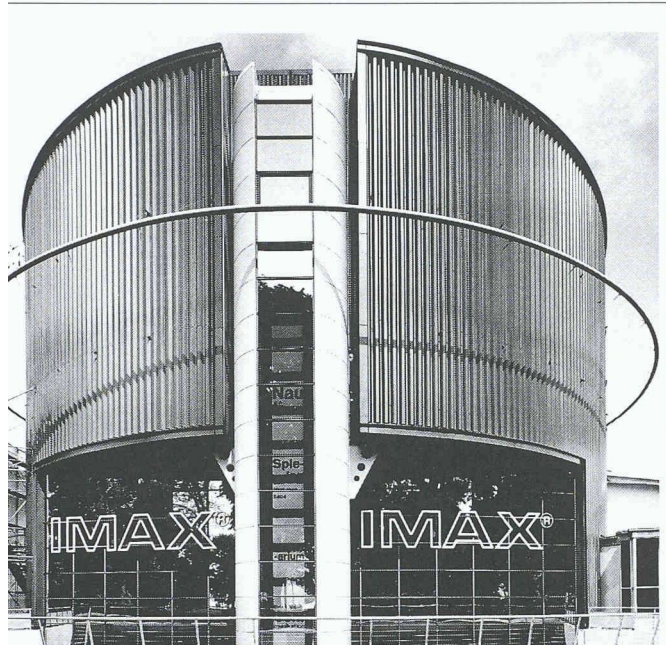
Die ETH-Bibliothek ist Anbieterin der digitalisierten Zeitschriften. Sie besitzt keine Urheberrechte an den Inhalten der Zeitschriften. Die Rechte liegen in der Regel bei den Herausgebern. Die auf der Plattform e-periodica veröffentlichten Dokumente stehen für nicht-kommerzielle Zwecke in Lehre und Forschung sowie für die private Nutzung frei zur Verfügung. Einzelne Dateien oder Ausdrucke aus diesem Angebot können zusammen mit diesen Nutzungsbedingungen und den korrekten Herkunftsbezeichnungen weitergegeben werden. Das Veröffentlichen von Bildern in Print- und Online-Publikationen ist nur mit vorheriger Genehmigung der Rechteinhaber erlaubt. Die systematische Speicherung von Teilen des elektronischen Angebots auf anderen Servern bedarf ebenfalls des schriftlichen Einverständnisses der Rechteinhaber.

Haftungsausschluss

Alle Angaben erfolgen ohne Gewähr für Vollständigkeit oder Richtigkeit. Es wird keine Haftung übernommen für Schäden durch die Verwendung von Informationen aus diesem Online-Angebot oder durch das Fehlen von Informationen. Dies gilt auch für Inhalte Dritter, die über dieses Angebot zugänglich sind.

Ein Dienst der *ETH-Bibliothek*
ETH Zürich, Rämistrasse 101, 8092 Zürich, Schweiz, www.library.ethz.ch

<http://www.e-periodica.ch>



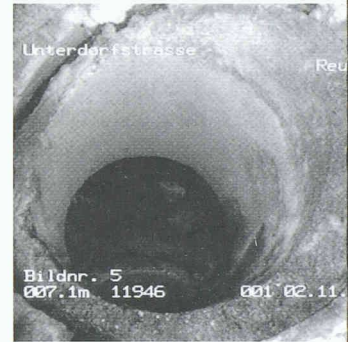
Stahlbau
Metallbau
Anlagebau

JOSEF MEYER

JOSEF MEYER STAHL UND METALL AG CH-6032 EMMEN/LUZERN
T. 041 / 269 44 44 FAX 041 / 269 44 88

Für den Leitungskataster

- Grundbuchpläne mittels DXF oder Scandaten
- Graphische Katasterdaten ab Theodolit oder konstruiert
- Datenbankerfassung der Sachdaten
- Kanal: Schacht, Kanal, Zustandserfassung
- Wasser: Schieber, Hydrant, Leitung, Zustandserfassung
- Freie Plandarstellung mit Datenbank-Beschriftungen
- Listen aller Art mit Filter-Funktionen
- Multimediaeinbindung wie Photos, Video / Ton



Leitungsblatt

Strasse

Hausnummer Parzellen Nr.

Baujahr

Leitungssystem

Leitungsmaterial

Leitungsdimension DN mm
de mm

Leitungslänge m

Bemerk. (WL)

Kanalblatt

Kanal Nr. Baujahr

von Schacht Nr.

bis Schacht Nr.

A= E=

Gefälle %

Kanal Länge (m)

Kanalart

Kanalfunktion

Kanalmaterial

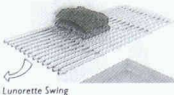
Kanal dimension

Rohrart

Bemerk. (KB)

Lunorette komplett

Moderne Trockenraum-Einrichtungen für jeden Raum, für jedes Budget.



Macht Ihnen Ihr Trockenraum Sorgen weil die Trocknungszeiten zu lang sind? Sind bereits die ersten Spuren von übermäßiger Feuchtigkeit sichtbar? Ist Ihre bisherige Trocknungs-Methode einfach zu teuer bezüglich Stromverbrauch oder Wartung? Dann sollten Sie sich die modernen Trockenraum-Einrichtungen Lunorette komplett unbedingt anschauen. Verlangen Sie weitere Unterlagen oder rufen Sie an.



Lunorette komplett Info-Coupon

Ja, bitte senden Sie uns Ihre Dokumentation über:

Lunorette Wäschetrockner

Starline Wascheleinen

Swing Alu Klapprost

Box Waschmittelschränke

(Zustellendes bitte ankreuzen)

Coupon ausgefüllt einsenden an: LUNOR G. Kull AG, Aemterstrasse 96 A, 8003 Zürich

Vorname

Name

Firma

Strasse

PLZ/Ort

Telefon

Lunor
für Entfeuchtung

G. Kull AG Aemterstrasse 96 A
CH-8003 Zürich
Telefon 01-45110 20
Telefax 01-45116 26

Mattströtenstrasse 8
CH-3303 Jegenstorf
Telefon 031-76111 26
Telefax 031-76116 64



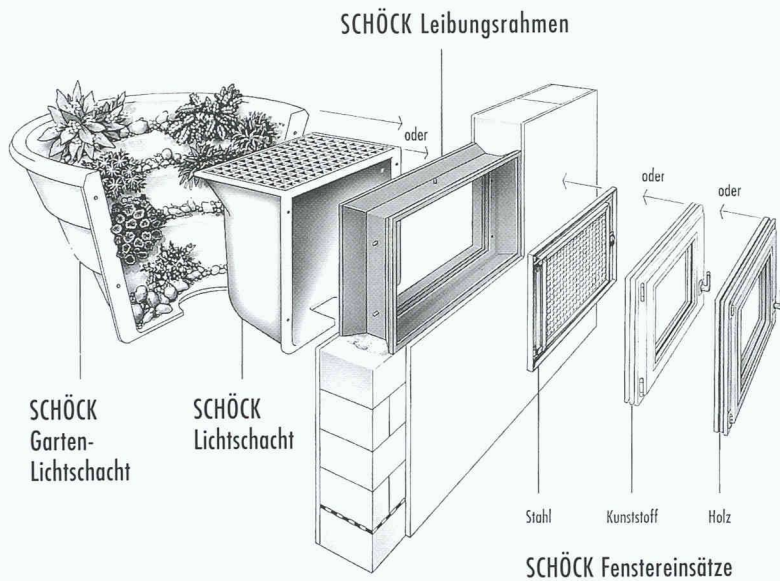
NEMETSCHKE
FIDES & PARTNER AG
Hertistrasse 2c
8304 Wallisellen
Tel. 01-839 76 76
Fax 01-839 76 99
Internet: <http://www.nfp.ch>

Hans-Hugisstr. 3
2501 Biel
Tel. 032-328 15 80
Fax 032-332 93 16

CDS Bausoftware AG
Berneckerstrasse 231
9435 Heerbrugg
Tel. 01-727 94 94
Fax 01-727 94 95
<http://www.cds-sieber.ch>

DIE IDEALE KOMBINATION FÜR DEN KELLER

SCHÖCK Lichtschacht und SCHÖCK Kellerfenster



Schöck Lichtschächte aus glasfaserverstärktem Kunststoff sind millionenfach bewährt, enorm stabil, einfach zu montieren und sorgen für mehr Lichteinfall im Kellerraum.

Der Schöck Leibungsrahmen aus Glasfaserbeton sorgt für einen einfachen Einbau von Kellerfenstern. In allen passenden Grössen können die Kellerfenster aus Holz, Stahl und Kunststoff eingesetzt werden. Hohe Qualität und Funktionalität zeichnen die Schöck Kellerfenster aus.

Sie erhalten von Schöck Informationen und kostenlose Beratung zum Thema „Kellerbau“. Rufen Sie uns einfach an.



Schöck Bauteile AG
Pilatusstrasse 26
CH-5630 Muri/AG
Tel.: 0 56 / 664 55 44
Fax: 0 56 / 664 47 85

Schöck
einfach besser bauen

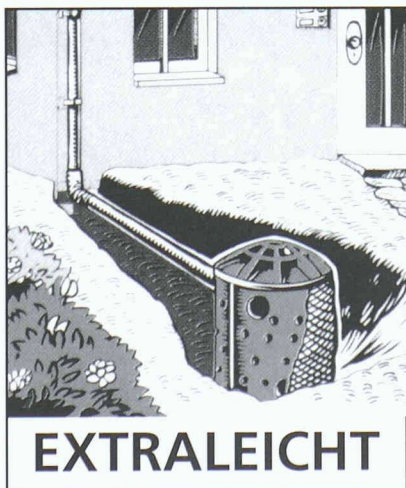
Verlangen Sie unseren Katalog «exclusiv»: Tel. 055 617 21 60 – Fax 055 617 21 66

BFL-MASTIX®

Fugenbänder für die Wasserdichtung von festen und beweglichen Fugen in Betonbauten

Internet: <http://www.mastix.ch>

mastix sa Fax 021/648 31 72



SYSDRAIN®

Regenwasser versickern lassen

NEU

VIELSEITIG

- Sickerschacht
- Kompostierer
- Zisterne
- Revisionschacht

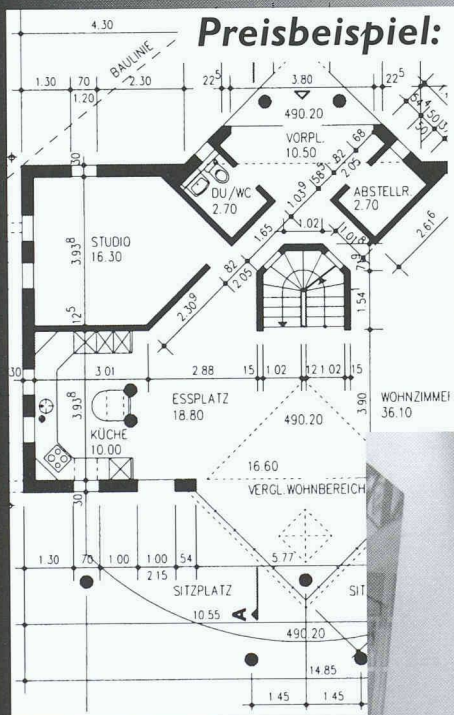
alpaVert

alpavert SA 079. 357 56 42
Au Village 026. 913 75 40
CH-1628 VUADENS Fax 026. 913 75 41

SOMFY[®] MATISCH EINBRUCHSICHER.

Steuerungen und Antriebe von Somfy bewegen Rolläden und Lamellenstoren. Abends runter und morgens wieder rauf. Ganz automatisch. Was Einbrecher ganz und gar nicht schätzen. Fragen Sie Ihren Fachmann oder Somfy AG, Vorbuchenstr. 17, 8303 Bassersdorf, Tel. 01/838 40 30.

GANZ AUTOMATISCH.



Vifian+Zuberbühler AG
Architekturbüro
Haldenstrasse 3 I
8904 Aesch b. Birmensdorf
Tel. 01 737 38 11
Fax 01 737 01 40
E-Mail vzag@vzag.ch

leistungsfähiges 2D-CAD-Zeichnen
mit „V+Z Bau“ 3.0 und AutoCAD LT

Fr. 3'495.-*

perfektes Visualisieren
mit 3D Studio VIZ (Software des Jahres, Cadence)

+ Fr. 3'035.-

professionelles Arbeiten
wir bieten Installation, Schulung, Support

= Fr. 6'530.-

Mehrpreis für „CAD vom Architekten“ und AutoCAD R14 Fr. 8'465.-
Weitere Infos auch auf dem Internet: <http://www.vzag.ch>

* Ausbildungsversion mit vollem Funktionsumfang Fr. 590.-. Preise inkl. MWSt.



Autodesk.
Authorized Systems Center

Autodesk.
Registered Developer

KINETIX
Authorized Dealer
3D STUDIO MAX / VIZ

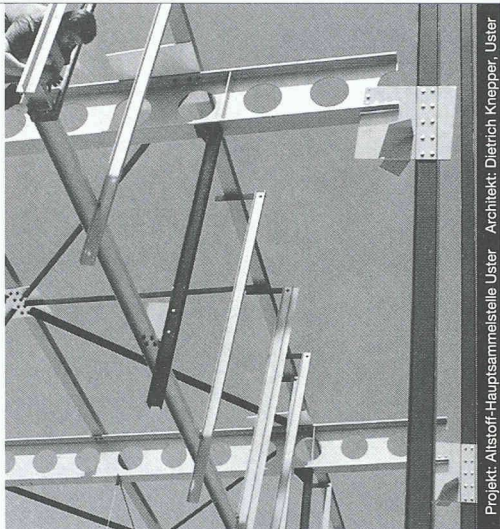
CAD VOM +Z
ARCHITEKTEN

etertub mehr als nur Rohre

Das Unternehmen der Eternit AG für Trink- und Abwassersysteme

Etertub AG, CH-8867 Niederurnen
Telefon 055 617 11 41, Fax 055 617 15 01

Stahlbauten



Projekt: Altstoff-Hauptsammelstelle Uster Architekt: Dietrich Knepper, Uster

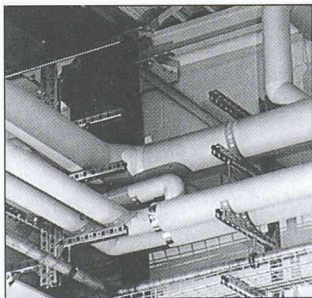
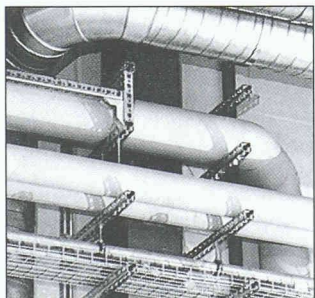
Nur mit diesem Baustoff sind die grössten Spannweiten und Höhen möglich, dies mit Berücksichtigung der Wirtschaftlichkeit und des vorteilhaften Leistungsgewichtes. Stahl bietet eine nahezu unerschöpfliche Fülle von Möglichkeiten, Ihre Ideen zu verwirklichen.

Wir informieren Sie gerne kompetent und ausführlich.



Tuchs Schmid Engineering AG
Kehlhofstrasse 54, CH-8501 Frauenfeld

Telefon 052 728 81 11
Telefax 052 728 81 00



Schiennenmontagesystem MULTIFIX NEU

MULTIFIX für die zeitsparende Montage aller Haus-
technik- und Rohrleitungen:

- Gelochte Universalprofile mit 4-seitigen Befestigungsmöglichkeiten
- Stützen und Konsolen mit integrierten Flanschplatten für maximale Festigkeit
- perfektes Aussehen dank 50 mm Rasterung
- technisch überlegen: Verlässliche Statik. Schallgedämmt. Abstandsorientiert. Schraubenarm
- aus galv. verzinktem, feuerverzinktem oder rostfreiem Stahl, auch farbig pulverbeschichtet.

MULTIFIX, das innovative Schweizer Schienenmontagesystem (pat.) von

lanzoensingen 062/388 21 21 Fax 062/388 24 24

Das Schienenmontagesystem MULTIFIX interessiert mich! Bitte senden Sie Unterlagen.

Könnten Sie mich besuchen? Bitte tel. Voranmeldung!
Name/Adresse/Tel.: _____

MU1

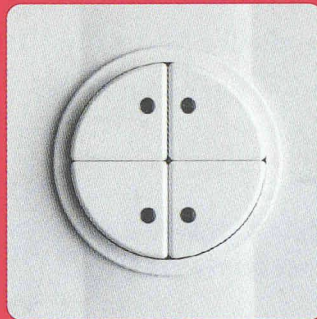


lanzoensingen ag
CH-4702 Oensingen · Telefon 062 388 21 21

Schalten Sie.

programmiert

EIB.



manuell

und

automatisch

LINEA

GIRA

- ein starkes Trio.

LEVY
FILS

Qualität bis ins Detail.

Levy Fils AG, Fabrik elektrischer Apparate, CH-4013 Basel, Telefon 061/322 00 86, Telefax 061/321 11 69

Ein Geheimtipp

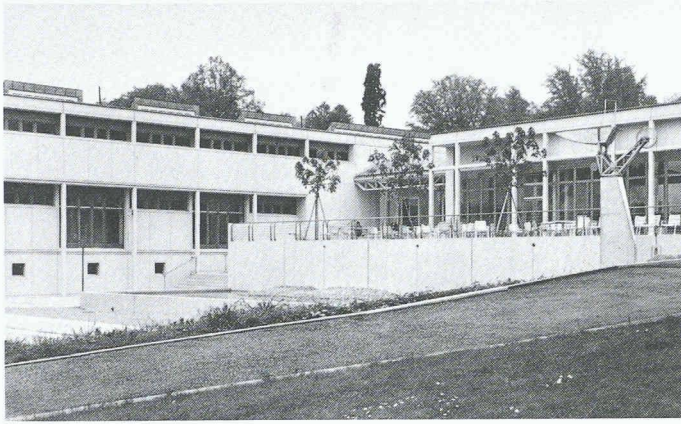
sollte Ihr Produkt nicht sein.

Es hat einen grossen Bekanntheitsgrad verdient. Dass die richtige Zielgruppe mehr darüber erfährt, können Sie uns überlassen.

Wir stellen für Sie die Verbindung her

Iva

IVA AG für internationale Werbung
8032 Zürich, Tel. 01/251 24 50, Fax 01/251 27 41



Verbundpfähle

Beispiel: Öffentliche Gebäude. Neubauteil
Kantonsschule Rychenberg, Winterthur.

Einsatzbereiche der Verbundpfähle:

- Pfahlfundationen,
- Unterfangungen und Fundamentverstärkungen,
- Hang- und Rutschstabilisierungen,
- Auftriebssicherungen,
- kleine Rühlwände.

Wir sind die Spezialisten
für Spezialarbeiten im Tiefbau

GREUTER GRUNDBAU AG

8182 Hochfelden, Postfach 26
Tel. 01-860 70 78 · Fax 01-860 80 65

ANSON liefert



die schönsten und leistungs- fähigsten Dampfanzugschirme

z. B. für frontbündigen Einbau, mit auszieh-
barem Schwadenschirm. 1- und 2-motorig
Drehzahl regelbar. In Ganzmetall-Bauweise
für Gasküchen. In Decor-Ausführung farbig
für Insel-Kochstellen etc. Mit Abluftleis-
tungen von 250 bis 1500 m³/h. Dazu Abluftlei-
tungsrohre, Mauer-/Dachdurchführungen
und Aussengitter für zügige Montage.
Offerte und preisgünstige Lieferung von:

ANSON liefert

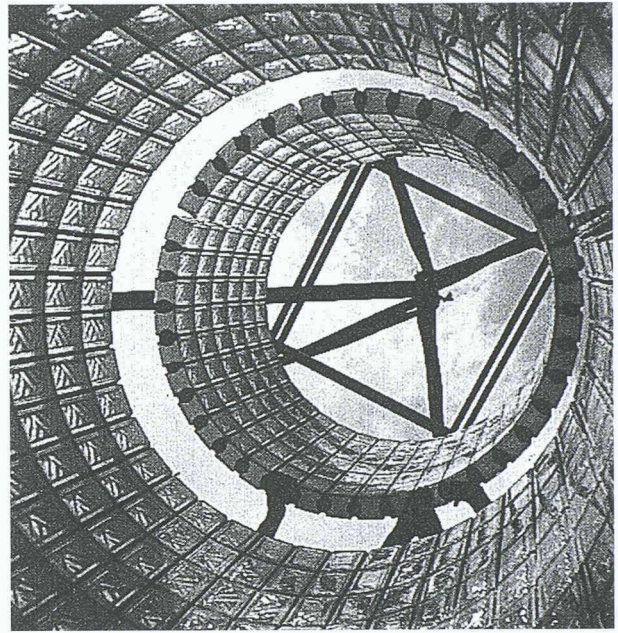


auch das Montage-Zubehör

zu Dampfanzugschir-
men und Ventilatoren
preisgünstig und ge-
nau passend: Flex, Lüf-
tungsschläuche, steck-
bare Kanäle und Ab-
luftrohre, Aussen-
wand- und Dach-
durchführungen, Wet-
terschutzgitter etc.
Fragen Sie ANSON:

ANSON AG 01/4611111

8055 Zürich
Friesenbergstr. 108
Fax 01/463 09 26



GLASBAUSTEINE VORGEFERTIGTER WAND UND DECKEN

ONTI

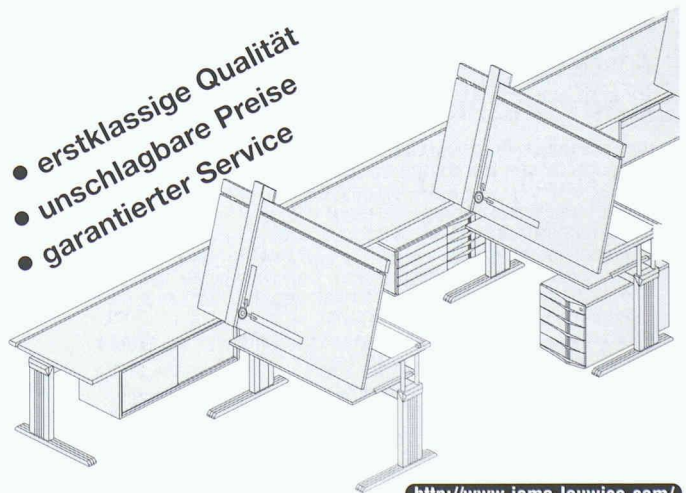
42, route de Satigny - 1217 Meyrin-Genève
Tél. 022/341 40 81 - Fax 022/341 40 82

JOMA

Ihr Spezialist für die Einrichtung technischer Büros

Joma-Trading AG, Weiernstrasse 22, 8355 Aadorf
Telefon 052 365 41 11, Telefax 052 365 20 51

- erstklassige Qualität
- unschlagbare Preise
- garantierter Service



<http://www.joma.leuwico.com/>

G U T S C H E I N

Ich wünsche Unterlagen über:

Meine Adresse:

- Zeichenmaschinen
- Zeichentische
- Planschränke
- Büromöbel
- CAD Arbeitsplätze

Stellenangebote

Baudepartement Basel-Stadt

Das Tiefbauamt Basel-Stadt ist zuständig für die Projektierung, den Bau und den Unterhalt der National- und Kantonsstrassen, der Brücken und der Flussufer im Kanton Basel-Stadt sowie der Strassen der Stadt Basel. Es beschäftigt rund 350 Personen mit den verschiedensten Ausbildungen.

Infolge Pensionierung des heutigen Stelleninhabers suchen wir eine/n

dipl. Bauingenieurin/Bauingenieur ETH als Hauptabteilungsleiterin/Hauptabteilungsleiter

für die Hauptaufgaben: Leitung der Hauptabteilung Betrieb und Verwaltung (ca. 250 Personen) mit den unterstellten Abteilungen, insbesondere Strassenunterhalt, Allmendverwaltung und Regiebetriebe; Stellvertretung des Kantonsingenieurs, primär im Fachbereich; Koordination der Aufträge mit der Hauptabteilung Planung, Projektierung und Nationalstrassenbau des Tiefbauamtes.

Ausserdem umfasst die Tätigkeit die Mitarbeit in verschiedenen Kommissionen, die Budgetierung, die Berichterstattung zuhanden der Regierung und des Parlamentes sowie die Öffentlichkeitsarbeit.

Wir erwarten eine mindestens 10jährige Berufserfahrung, davon vorzugsweise zum Teil in einer Tief- oder Strassenbauunternehmung und entsprechende Führungserfahrung. Weiter erforderlich sind Loyalität, Flexibilität und sicheres Auftreten, Belastbarkeit, Gewandtheit im mündlichen und schriftlichen Ausdruck.

Weitere Auskünfte zu dieser Stelle erteilt gerne der Kantonsingenieur, H. R. Ramseier, Telefon 061/267 93 24.

Bewerbungen sind zu richten an das

Baudepartement Basel-Stadt, Personalabteilung, Münsterplatz 12, Postfach, 4001 Basel.



J611711

y003493288



Interessiert Sie eine verantwortungsvolle, leitende Position mit Zukunftsperspektiven im Stadt- und Gemeindeingenieurwesen?

Unser Kunde, ein renommiertes Ingenieur- und Vermessungsbüro mittlerer Grösse im Zürcher Unterland sucht eine selbständige, initiative Persönlichkeit von 35-45 Jahren mit ausgewiesener Fachkompetenz als Bau- oder Kulturingenieur ETH oder HTL für die Position als

Abteilungsleiter Stadt- und Gemeindeingenieurwesen

Ihr vielseitiger Aufgabenbereich:

- Baurechtliche Beratungen und Beurteilungen mit Anträgen an die Behörden wie auch Vertragserstellungen (Dienstbarkeits-, Bau- und Finanzierungsverträge)
- Planungsmaßnahmen (Ortsplanungen, Quartierpläne, private Erschliessungen) sowie diesbezügliche Verhandlungstätigkeit
- Fachberatungen in kommunalen Kommissionen und Arbeitsgruppen und Öffentlichkeitsarbeit (Publikationen in Regional- und Fachzeitschriften)
- Mitwirkung bei der kommunalen Budgetplanung und beim Erarbeiten von kommunalen Verordnungen

Wenn zu Ihren bereits genannten Qualifikationen auch noch Kommunikationsfähigkeit, Verhandlungsgeschick und vorzugsweise Erfahrung im Aufgabengebiet gehören, wenn Sie zudem die einschlägigen Gesetze kennen und mit stilsicherem Deutsch formulieren, sind wir interessiert an Ihrer Bewerbung. Wir bieten zudem eine sehr umfassende Einarbeitung in Ihren Arbeitsbereich und in die örtlichen Gegebenheiten.

Gerne erwarten wir Ihre vollständigen Bewerbungsunterlagen oder Ihren Anruf.

Esther Bischofberger, Visura Personal- und Unternehmensberatung, Fabrikstrasse 50, 8031 Zürich, Telefon 01 444 3 507/555

INTERNATIONAL
IBDO Mitglied
Treuhand Kammer

Haben Sie Interesse, an einem der grossen SBB-Bauprojekte massgebend mitzuwirken? Unser Projekt Bahn 2000, 1. Etappe (Zürich HB – Thalwil, 2. Doppelspur) geht nun von der Planungs- in die Ausführungsphase. Wir suchen aus diesem Grund eine/n motivierte/n und engagierte/n

Projektleiter/in (Bauingenieur ETH/HTL)

Sie arbeiten in unserer Sektion Zimmerberg als Projektleiter/in im Abschnitt Zürich HB – Allmend Brunau. Sie haben fundierte Kenntnisse im anspruchsvollen Tief- und Tunnelbau sowie Projektierungs- und Bauleitungserfahrung. Kenntnisse moderner Managementinstrumente und die Fähigkeit zur Umsetzung der Bauherrenanforderungen im Bereich Qualität, Termine, Kosten und Sicherheit sind Voraussetzungen für diese interessante Tätigkeit.

Dazu benötigen Sie eine abgeschlossene Ausbildung als Bauingenieur/in ETH oder HTL. Gefordert werden ebenfalls Belastbarkeit, Teamfähigkeit, Verhandlungsgeschick und Organisationstalent.

Für weitere Auskünfte steht Ihnen Ihr künftiger Chef, Herr René Guertner, Tel. 0512/22 31 00, gerne zur Verfügung. Ihre Bewerbung senden Sie bitte an die:

**SBB Kreisdirektion 3
Personal
Postfach, 8021 Zürich**

