

Objektyp: **Advertising**

Zeitschrift: **Schweizer Ingenieur und Architekt**

Band (Jahr): **115 (1997)**

Heft 47

PDF erstellt am: **04.07.2024**

Nutzungsbedingungen

Die ETH-Bibliothek ist Anbieterin der digitalisierten Zeitschriften. Sie besitzt keine Urheberrechte an den Inhalten der Zeitschriften. Die Rechte liegen in der Regel bei den Herausgebern. Die auf der Plattform e-periodica veröffentlichten Dokumente stehen für nicht-kommerzielle Zwecke in Lehre und Forschung sowie für die private Nutzung frei zur Verfügung. Einzelne Dateien oder Ausdrucke aus diesem Angebot können zusammen mit diesen Nutzungsbedingungen und den korrekten Herkunftsbezeichnungen weitergegeben werden. Das Veröffentlichen von Bildern in Print- und Online-Publikationen ist nur mit vorheriger Genehmigung der Rechteinhaber erlaubt. Die systematische Speicherung von Teilen des elektronischen Angebots auf anderen Servern bedarf ebenfalls des schriftlichen Einverständnisses der Rechteinhaber.

Haftungsausschluss

Alle Angaben erfolgen ohne Gewähr für Vollständigkeit oder Richtigkeit. Es wird keine Haftung übernommen für Schäden durch die Verwendung von Informationen aus diesem Online-Angebot oder durch das Fehlen von Informationen. Dies gilt auch für Inhalte Dritter, die über dieses Angebot zugänglich sind.

Impressum

Schweizer Ingenieur und Architekt SI+A

Herausgeber

Verlags-AG der akademischen technischen Vereine
Verlagsleitung: Prof. Benedikt Huber

Offizielles Organ

Schweizerischer Ingenieur- und Architekten-Verein (SIA)
Gesellschaft Ehemaliger Studierender der ETH Zürich (GEP)
Schweizerische Vereinigung Beratender Ingenieure (ASIC)

Redaktion

Alois Schwager, Dr. phil. I
Inge Beckel, dipl. Arch. ETH
Martin Grether, dipl. Bau-Ing. ETH/SIA
Brigitte Honegger, Architektin
Richard Liechti, Abschlussredaktor

Redaktionsanschrift:
Rüdigerstrasse 11, Postfach 630, 8021 Zürich
Tel. 01/201 55 36, Fax 01/201 63 77

Korrespondenten

Hans-Georg Bächtold, dipl. Forst-Ing. ETH
(Raumplanung/Umwelt)
Karin Dangel, lic. phil. (Denkmalpflege)
Hansjörg Gadiant, dipl. Arch. ETH (Städtebau)
Erwin Hepperle, Dr. iur. (öffentliches Recht)
Roland Hürlimann, Dr. iur. Rechtsanwalt (Baurecht)

Ständige Mitarbeiterin

Margrit Felchlin, SIA-Generalsekretariat

Produktion

Werner Imholz

Sekretariat

Odette Vollenweider, Adrienne Zogg

Nachdruck von Bild und Text, auch auszugsweise, nur mit schriftlicher Zustimmung der Redaktion und mit genauer Quellenangabe. Für unverlangt eingesandte Beiträge haftet die Redaktion nicht.

| Abonnemente | Schweiz: | Ausland: |
|--------------|---------------------------------|-----------|
| 1 Jahr | Fr. 225.- inkl. MWST | Fr. 235.- |
| Einzelnummer | Fr. 8.70 plus Porto, inkl. MWST | |

Ermässigte Abonnemente für Mitglieder GEP, BSA, ASIC, STV, Archimedes und Studenten. Einzelnummern sind nur bei der Redaktion erhältlich.

Bestellungen für Abonnemente sowie Adressänderungen von Abonnenten an:
Abonnementverwaltung Huber & Co. AG, 8501 Frauenfeld,
Telefon 052 / 723 57 94

Adressänderungen von SIA-Mitgliedern an das SIA-Generalsekretariat, Postfach, 8039 Zürich

Anzeigen: IVA AG für Internationale Werbung

| | | |
|---------------------|----------------------|-----------------------|
| Hauptsitz: | Filiale Lausanne: | Filiale Lugano: |
| Mühlebachstr. 43 | Pré-du-Marché 23 | Via Pico 28 |
| 8032 Zürich | 1004 Lausanne | 6909 Lugano-Cassarate |
| Tel. 01 / 251 24 50 | Tel. 021 / 647 72 72 | Tel. 091 / 972 87 34 |
| Fax 01 / 251 27 41 | Fax 021 / 647 02 80 | Fax 091 / 972 45 65 |

Satz + Druck

Huber & Co. AG, 8501 Frauenfeld, Tel. 052 / 723 55 11

Ingénieurs et architectes suisses (IAS)

Erscheint im gleichen Verlag
Redaktion:
Rue de Bassenges 4, case postale 180, 1024 Ecublens,
Tel. 021 / 693 20 98, Fax 021 / 693 20 84

| Abonnemente: | Schweiz: | Ausland: |
|--------------|---------------------------------|-----------|
| 1 Jahr | Fr. 148.- inkl. MWST | Fr. 158.- |
| Einzelnummer | Fr. 8.70 plus Porto, inkl. MWST | |

Ingenieurschule Burgdorf

der Burgdorfer Weg...



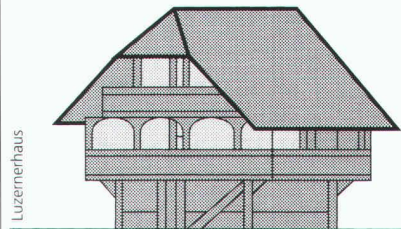
NACHDIPLOMSTUDIUM UNTERNEHMENSFÜHRUNG

1-jähriges Vollzeitstudium für Ingenieure
aller Fachrichtungen


Ingenieurschule Burgdorf

Telefon 034 426 43 70 Fax 034 426 43 93

Wir helfen unserer
Bergbevölkerung –
helfen Sie mit! 



SCHWEIZER BERGHILFE

Telefon 01/710 88 33
Fax 01/710 80 84 

Ein Geheimtipp

sollte Ihr Produkt nicht sein.

Es hat einen grossen Bekanntheitsgrad
verdient. Dass die richtige Zielgruppe
mehr darüber erfährt, können Sie
uns überlassen.

Wir stellen für Sie die Verbindung her



IVA AG für internationale Werbung
8032 Zürich, Tel. 01/251 24 50, Fax 01/251 27 41

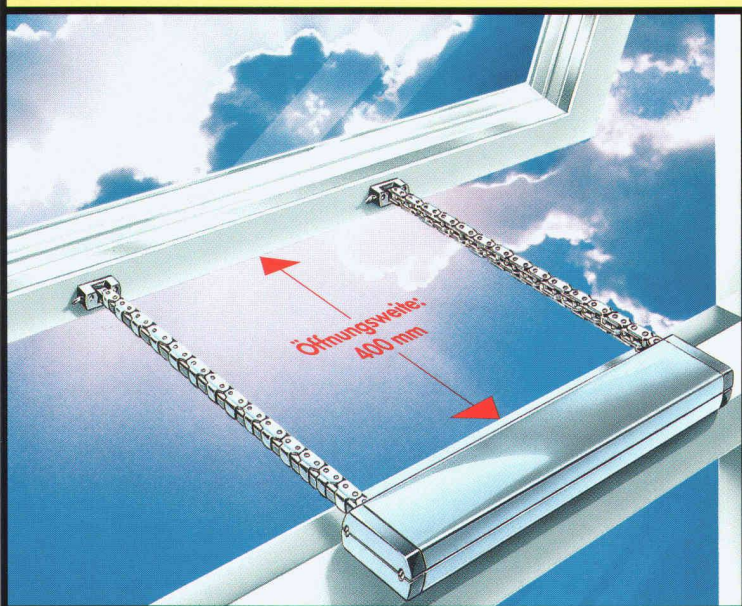
intern.gepr.

Innovative Produkte, die Planern und Ingenieuren unkomplizierte Konstruktionen und den Bauunternehmern einfache und wirtschaftliche Lösungen ermöglichen, sind heute nötiger denn je. Vorausgesetzt, sie erfüllen die strengsten Qualitätsanforderungen und Sicherheitsnormen. Was Prüfinstitute in der Schweiz und europäischen Ländern allen unseren patentierten Eigenentwicklungen für das Bauwesen attestieren. Von CRET-Querkraftdornen über DURA-Durchstanzbewehrungen, DURA-Stahlpilze, ORSO-Stützen und ARBO-Kragplattenanschlüsse bis zu NELL-Lagern.

International geprüft – von anspruchsvollen Kunden in der Schweiz und ganz Europa – sind unsere vielfältigen Dienstleistungen: Die hervorragenden technischen Dokumentationen. Ein umfangreiches Tabellenwerk, das aufwendige Berechnungen erspart. Die kompetente Beratung, auch via telefonischen Auskunftsdienst. Die strengen Qualitätskontrollen. Die kurzen Lieferfristen. Ein gebündeltes Know-how, das auch Ihrer Prüfung standhalten wird.

Aschwanden

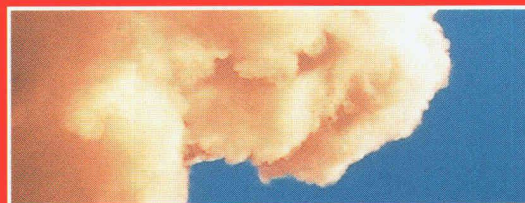
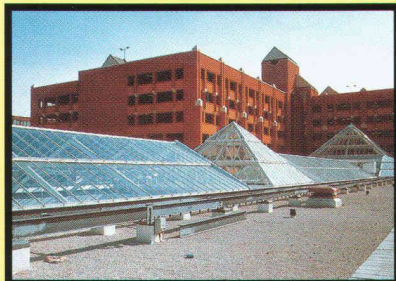
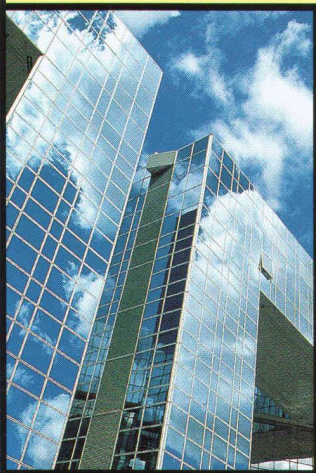
Ein starker Motor, zwei Edelstahlketten: *DER NEUE ELEKTRISCHE FENSTERÖFFNER WMU 120*



... für große Glasflächen, Glaskuppeln, Fassadenelemente: Mit dem neuen elektrischen Fensteröffner WMU 120 lassen sie sich leicht öffnen und sicher halten, auch bei Winddruck und Schneelast. Ein starker Motor treibt zwei Edelstahlketten im Parallelantrieb an: effektiv und kostengünstig.

Zwei Ketten, zweifacher Schließpunkt

Die Edelstahlketten können Gewichte bis zu 40 kg drücken; sie haben das geöffnete Fenster „fest im Griff.“ Kein Verkanten! Das geschlossene Fenster wird an zwei Schließpunkten zugehalten. Das bedeutet: mehr Sicherheit, optimierte Dichtigkeit, verbesserter Wärme- und Schallschutz.



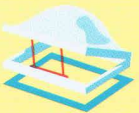
Ein System, zwei Funktionen

Der WMU 120 ist universell einsetzbar: für übliche Lüftungsaufgaben und für den RWA-Einsatz. Er hat interne und externe Brandveruche, angelehnt an DIN 18232 Teil 3, erfolgreich bestanden. Fordern Sie bitte ausführliche Informationen an.



Einsatzgebiete:

Dachfenster



Lichtkuppeln



Fassadenelemente

WindowMaster Fenstersteuerung, Industriestrasse 7, 4632 Trimbach

Tel. 062/289 44 77, Fax 062/293 12 08 • WindowMaster ist eine Abteilung der VELUX (SCHWEIZ) AG

