

Zeitschrift: Schweizer Ingenieur und Architekt
Band: 115 (1997)
Heft: 48

Werbung

Nutzungsbedingungen

Die ETH-Bibliothek ist die Anbieterin der digitalisierten Zeitschriften. Sie besitzt keine Urheberrechte an den Zeitschriften und ist nicht verantwortlich für deren Inhalte. Die Rechte liegen in der Regel bei den Herausgebern beziehungsweise den externen Rechteinhabern. [Siehe Rechtliche Hinweise.](#)

Conditions d'utilisation

L'ETH Library est le fournisseur des revues numérisées. Elle ne détient aucun droit d'auteur sur les revues et n'est pas responsable de leur contenu. En règle générale, les droits sont détenus par les éditeurs ou les détenteurs de droits externes. [Voir Informations légales.](#)

Terms of use

The ETH Library is the provider of the digitised journals. It does not own any copyrights to the journals and is not responsible for their content. The rights usually lie with the publishers or the external rights holders. [See Legal notice.](#)

Download PDF: 24.11.2024

ETH-Bibliothek Zürich, E-Periodica, <https://www.e-periodica.ch>



Die Revolution am Bau kommt wie gerufen.

Nieder mit den Bauzeitverzögerungen und Koordinationsproblemen, hoch mit Systemdecken und Systemwänden aus dem **PETER® ROHBAUSYSTEM!** Denn die kommen pünktlich auf die Baustelle, wenn sie gebraucht werden. So erspart unser Just-in-time-Logistikservice teure Wartezeiten und Lagerflächen. Und weil sie präzise nach den Plänen des Architekten gefertigt werden, gibt es auch bei der Montage keine Probleme. Dafür

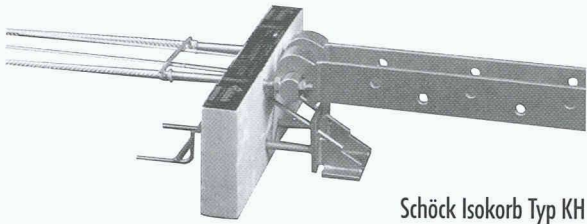
sorgen streng kontrollierte Qualität und eindeutige Montage- und Verlegepläne. Gründe genug also, der Zukunft am Bau den Anstoss zu geben. **RUFEN SIE UNS AN: TELEFON 01-872 90 90.**



Peter
BAUSYSTEME AG
Neues Denken · Neues Bauen

DIE WELTNEUHEIT FÜR HOLZBALKONE

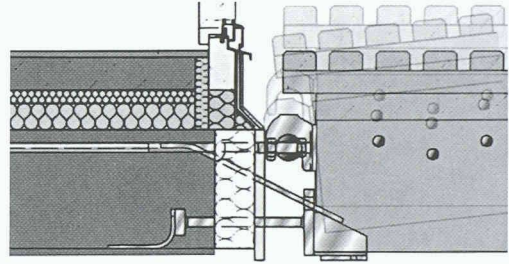
Das erste Wärmedämmelement für frei auskragende Holzbalkone; SCHÖCK ISOKORB® Typ KH und Typ QH.



Schöck Isokorb Typ KH

Die Weltneuheit SCHÖCK ISOKORB® TYP KH und TYP QH revolutioniert den Bau mit Holzbalkonen. Mit ihm ist erstmals ein wärmedämmter Anschluß frei auskragender Holzbalkone möglich. Zwei Bauteile in einem: Der Bewehrungskorb garantiert optimale Wärmedämmung. Die Tragbalken des Balkons lassen sich aufgrund der innovativen Einhänge-Zughaken mit großer Zeitersparnis einfach einhängen.

Schöck ist Spezialist bei der Entwicklung von Bauteilen für bauphysikalische Anwendungen im Bereich Wärmedämmung auskragender Bauteile.



Einfaches Einhängen des Holzbalkens Schöck Isokorb Typ KH

Sie erhalten von den Schöck Bauingenieuren Informationen und kostenlose Beratung zum Thema „Wärmedämmung von auskragenden Bauteilen“. Rufen Sie uns einfach an.



27.-31.1.1998

SWISS
BAU 98

Messe Basel
Halle 321 Stand F11

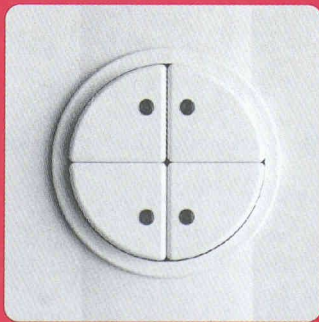
Schöck
einfach besser bauen

Schöck Bauteile AG
Pilatusstrasse 26
CH-5630 Muri/AG
Tel. 056/66 45 544
Fax 056/66 44 785

Schalten Sie.

programmiert

E13



manuell

LÍNEA

und

automatisch

GIRA

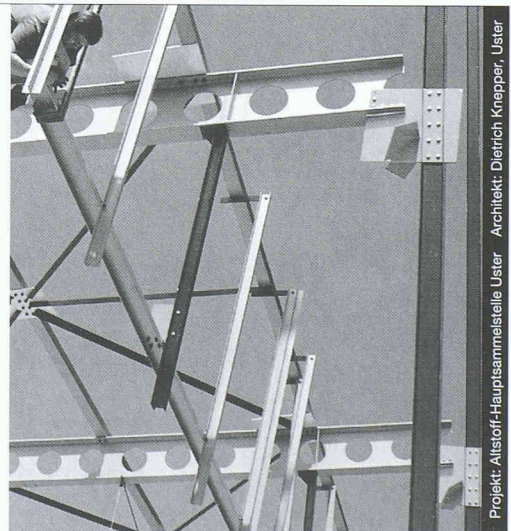
- ein starkes Trio.

LEVY
FILS

Qualität bis ins Detail.

Levy Fils AG, Fabrik elektrischer Apparate, CH-4013 Basel, Telefon 061/322 00 86, Telefax 061/321 11 69

Stahlbauten



Projekt: Altstorf-Hauptsammelstelle Uster. Architekt: Dietrich Knepper, Uster

Nur mit diesem Baustoff sind die grössten Spannweiten und Höhen möglich, dies mit Berücksichtigung der Wirtschaftlichkeit und des vorteilhaften Leistungsgewichtes. Stahl bietet eine nahezu unerschöpfliche Fülle von Möglichkeiten, Ihre Ideen zu verwirklichen.

Wir informieren Sie gerne kompetent und ausführlich.

Tuchs Schmid



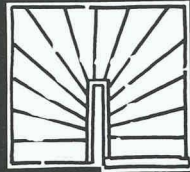
Tuchs Schmid Engineering AG
Kehlhofstrasse 54, CH-8501 Frauenfeld

Telefon 052 728 81 11
Telefax 052 728 81 00

Dreieckig?



Oder viereckig?



**Alles passend
bei Ihrem
Treppenmeister!**

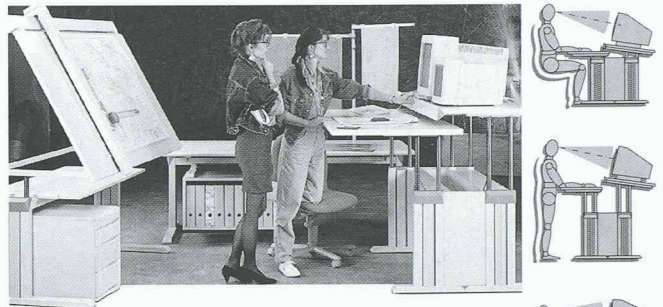
**TREPPEN
MEISTER**

Die Treppenmeister-Partner

Keller Treppenbau AG 3322 Schönbühl Tel. 031 859 23 13	Schreinerei Beeler AG 6472 Erstfeld Tel. 041 880 13 22
Bianchi AG 7302 Landquart Tel. 081 322 29 18	Hans Benzinger AG 9216 Heldswil Tel. 071 642 30 42

CAD

ARBEITSPLÄTZE



Fordern Sie ausführliche Unterlagen an
oder besuchen Sie unseren Show-Room.

leuwico die Nr.1 in Europa

Die perfekte Ergonomie – beim Sitzen und Stehen.
Das modulare Möbelprogramm – beliebig ausbaubar.

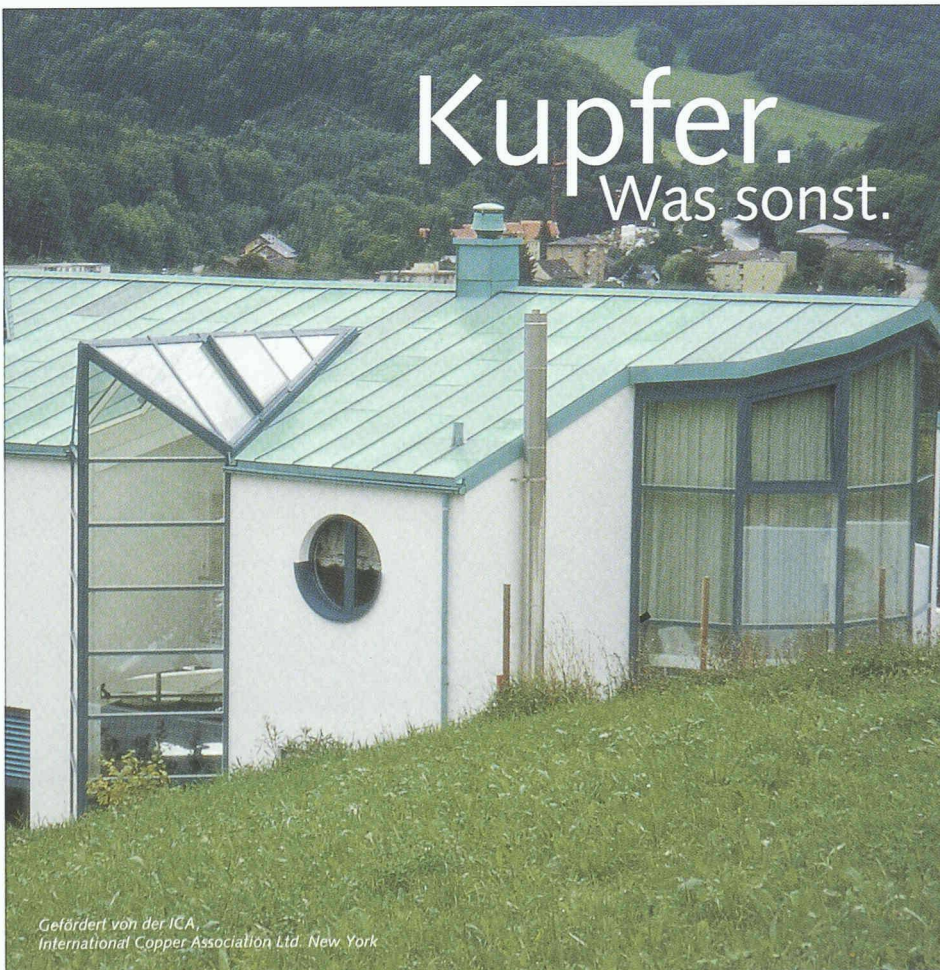
JOMA
A A D O R F
Büromöbelssysteme und Zeichentechnik

Joma-Trading AG
Weierstrasse 22
8355 Aadorf
Tel. 052 365 41 11
Fax 052 365 20 51
<http://www.joma.leuwico.com/>

SIA C5

Kupfer.

Was sonst.



Gefördert von der ICA,
International Copper Association Ltd. New York



Kupfer ist
modern oder traditionell,
– so wie man möchte.
Ein Argument von vielen.
Für Kupfer.

- Ich/wir möchten gerne weitere Informationen.
- Bitte rufen Sie mich an.

Informationsdienst
Kupfer für Dach und Wand
Thurgauer Str. 76
CH-8050 Zürich
Fax: (01) 3 02 17 76

SIA



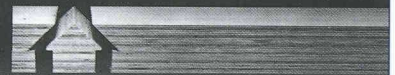
DER BÄRENSTARKE HOLZWERKSTOFF.

Listbrücke über die Sitter

Das Tragwerk-System dieser wohlproportionierten Fachwerkbrücke, entwickelt von Holzbauingenieur Paul Grunder aus Teufen (AR), besteht aus mehrfach verleimten Querträgern aus KERTO-Furnierschichtholz. Die Holzbrücke ist 35 m lang und für Fahrzeuge bis 40 Tonnen Gewicht ausgelegt.



KERTO FURNIER-SCHICHTHOLZ – der Werkstoff mit vielen technischen und ökologischen Stärken.
 Stark in den Dimensionen:
 Maximale Platten-Länge 23 m.
 Maximale Platten-Breite 1,8 m.
 9 verschiedene Stärken von 27 bis 75 mm.
 Bewährt in vielfältigen Anwendungen.
 Immer stärker gefragt für kreative Lösungen im Ingenieur-Holzbau.
 KERTO sollten Sie unbedingt kennen lernen. Verlangen Sie unsere Referenzen.



KERTO – STARK IN ALLEN DIMENSIONEN.



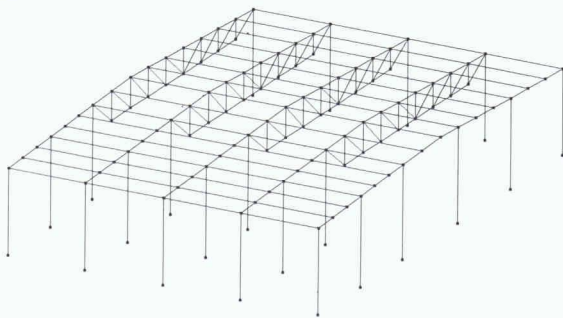
DIE SCHWEIZER SPERRHOLZFABRIK

HESS & CO. AG • Sperrholzfabrik • CH-5312 Döttingen • Tel 056 245 45 45 • Fax 056 245 45 76

cubus

SOFTWARE

Eggbühlstr. 20 8052 Zürich
Telefon 01 305 30 30
Telefax 01 305 30 35
E-Mail cubus@cubus.ch



Computerstatik für das Bauingenieurwesen

CEDRUS-3plus: Platten und Scheiben mit Finiten

Elementen, Dynamikmodul, Vorspannmodul

STATIK-3: Lineare Stabstatik mit grafischer 2D- und 3D-Eingabe, 2. Ordnung, Dynamik, Stabilität,

Vorspannung, Antwortspektren

STATIK-2N: Nichtlineare 2D-Stabstatik

FAGUS-3: Querschnittberechnungen Stahl-/Spannbeton, mit grafischer Eingabe

LARIX-3S, 3G, 3M: Grundbauprogramme

AVENA: Nachweis und Bemessung von Stahlstäben

PYRUS: Nichtlineare Stützenberechnung

FERRO-2: Eisenlisten

S | C H E D L E | K E L L P A X

Kellcopan®

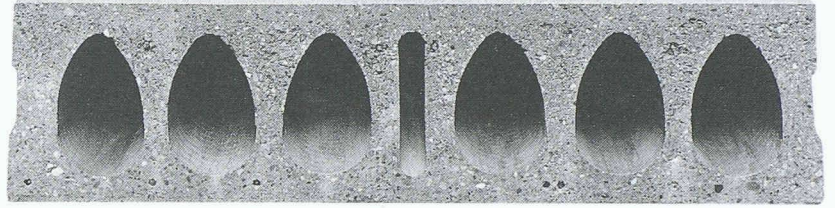
Innentüren für Gewerbe- Geschäfts- und Schulhäuser, massiv, T30



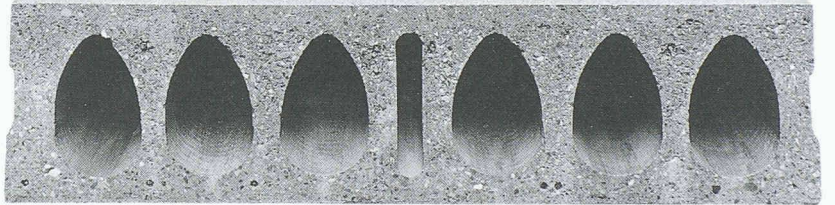
Weitere Schweiz. Qualitätstüren von Schedle-Kellpax
Alupan® - Haus- und Bereichsabschlusstüren
Kellpax® - Nassraumtüren
Sicherheitstüren

erhältlich im Holzfachhandel

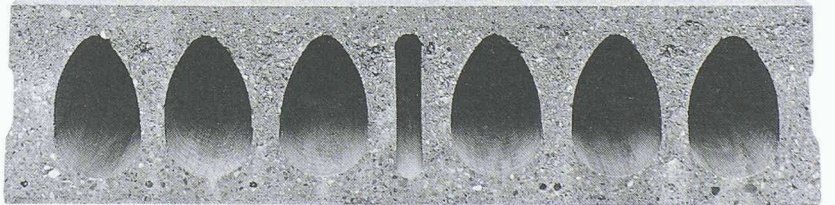
Bezugsquellennachweis: T. 056 - 648 99 77 F. 648 97 01



BRUN HOHLPLATTEN



ÜBER MEHRERE
STOCKWERKE
DIE RICHTIGE
DECKE.



BRUN - Hohlplatten sind Bauelemente unserer Zeit. Durch den projektgerechten Einsatz dieser Fertigelemente werden technische und wirtschaftliche Lösungen erreicht. Der Anwendungsbereich ist vielseitig.

ELEMENTWERK BRUN AG MOOSHÜSLISTRASSE 6032 EMMEN
TEL. 041 / 269 40 40 FAX 041 / 269 40 41

