

Objektyp: **Advertising**

Zeitschrift: **Schweizer Ingenieur und Architekt**

Band (Jahr): **116 (1998)**

Heft 10

PDF erstellt am: **13.09.2024**

### **Nutzungsbedingungen**

Die ETH-Bibliothek ist Anbieterin der digitalisierten Zeitschriften. Sie besitzt keine Urheberrechte an den Inhalten der Zeitschriften. Die Rechte liegen in der Regel bei den Herausgebern. Die auf der Plattform e-periodica veröffentlichten Dokumente stehen für nicht-kommerzielle Zwecke in Lehre und Forschung sowie für die private Nutzung frei zur Verfügung. Einzelne Dateien oder Ausdrucke aus diesem Angebot können zusammen mit diesen Nutzungsbedingungen und den korrekten Herkunftsbezeichnungen weitergegeben werden. Das Veröffentlichen von Bildern in Print- und Online-Publikationen ist nur mit vorheriger Genehmigung der Rechteinhaber erlaubt. Die systematische Speicherung von Teilen des elektronischen Angebots auf anderen Servern bedarf ebenfalls des schriftlichen Einverständnisses der Rechteinhaber.

### **Haftungsausschluss**

Alle Angaben erfolgen ohne Gewähr für Vollständigkeit oder Richtigkeit. Es wird keine Haftung übernommen für Schäden durch die Verwendung von Informationen aus diesem Online-Angebot oder durch das Fehlen von Informationen. Dies gilt auch für Inhalte Dritter, die über dieses Angebot zugänglich sind.

Ein Dienst der *ETH-Bibliothek*  
ETH Zürich, Rämistrasse 101, 8092 Zürich, Schweiz, [www.library.ethz.ch](http://www.library.ethz.ch)

<http://www.e-periodica.ch>

## Felix als Partner im anspruchsvollen Fassadenbau



### Neubau

#### One Neathouse Place in London

**Fassadenfläche: 9'000 m<sup>2</sup>**

Bauherr: Chesterfield Properties PLC, London  
Architekten: Avery Associates Architects, London

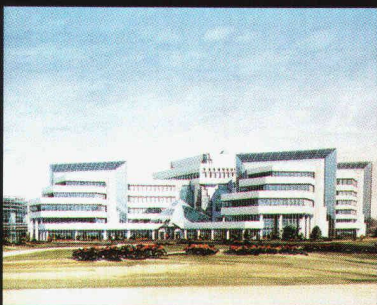


### Renovation

#### Hauptverwaltungssitz von Nestlé in Vevey

**Fassadenfläche: 7'500 m<sup>2</sup>**

Bauherr: Nestec SA, Vevey  
Architekten der Renovation: Richter & Dahl Rocha, Lausanne



### Sicherheit

#### Bank von Luxemburg

**Fassadenfläche: 14'000 m<sup>2</sup>**

Bauherr: Bank von Luxemburg  
Architekt: Pierre Bohler, Luxemburg

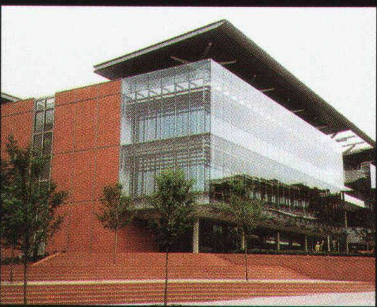


### Exklusiv

#### Bancotrans, Filiale Deutsche Bank in Barcelona

**Fassadenfläche: 6'000 m<sup>2</sup>**

Bauherr: Bancotrans, Barcelona  
Architekten: Master SA, Barcelona

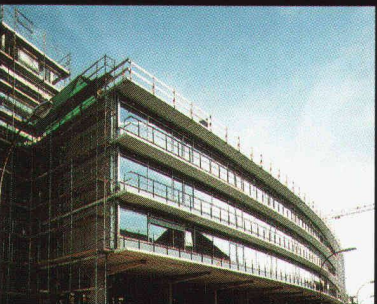


### Energie

#### Glaxo Wellcome in London

**Fassadenfläche: 6'000 m<sup>2</sup>**

Bauherr: Glaxo Wellcome, London  
Architekten: RMJM, London



### Oekologie

#### Bundesamt für Statistik in Neuenburg

**Fassadenfläche: 15'000 m<sup>2</sup>**

Bauherr: Amt für Bundesbauten, Lausanne  
Architekten: Bauart Architekten, Bern



**Fenster und  
Fassadenbauer**

**Félix constructions sa**  
Route de Renens 1  
CH-1030 Bussigny-Lausanne

Tel. 021 701 04 41  
Fax 021 701 31 68

**Felix AG**  
Eintrachtstrasse 11  
CH-8820 Wädenswil

Tel. 01 780 08 87  
E-mail: [felix@felix-constructions.ch](mailto:felix@felix-constructions.ch)