

Objektyp: **Advertising**

Zeitschrift: **Schweizer Ingenieur und Architekt**

Band (Jahr): **116 (1998)**

Heft 12

PDF erstellt am: **13.09.2024**

Nutzungsbedingungen

Die ETH-Bibliothek ist Anbieterin der digitalisierten Zeitschriften. Sie besitzt keine Urheberrechte an den Inhalten der Zeitschriften. Die Rechte liegen in der Regel bei den Herausgebern. Die auf der Plattform e-periodica veröffentlichten Dokumente stehen für nicht-kommerzielle Zwecke in Lehre und Forschung sowie für die private Nutzung frei zur Verfügung. Einzelne Dateien oder Ausdrucke aus diesem Angebot können zusammen mit diesen Nutzungsbedingungen und den korrekten Herkunftsbezeichnungen weitergegeben werden. Das Veröffentlichen von Bildern in Print- und Online-Publikationen ist nur mit vorheriger Genehmigung der Rechteinhaber erlaubt. Die systematische Speicherung von Teilen des elektronischen Angebots auf anderen Servern bedarf ebenfalls des schriftlichen Einverständnisses der Rechteinhaber.

Haftungsausschluss

Alle Angaben erfolgen ohne Gewähr für Vollständigkeit oder Richtigkeit. Es wird keine Haftung übernommen für Schäden durch die Verwendung von Informationen aus diesem Online-Angebot oder durch das Fehlen von Informationen. Dies gilt auch für Inhalte Dritter, die über dieses Angebot zugänglich sind.

Impressum

Schweizer Ingenieur und Architekt SI+A

Herausgeber

Verlags-AG der akademischen technischen Vereine
Verlagsleitung: Prof. Benedikt Huber

Offizielles Organ

Schweizerischer Ingenieur- und Architekten-Verein (SIA)
Gesellschaft Ehemaliger Studierender der ETH Zürich (GEP)
Schweizerische Vereinigung Beratender Ingenieure (USIC)

Redaktion

Inge Beckel, dipl. Arch. ETH
Martin Grether, dipl. Bau-Ing. ETH SIA
Richard Liechti, Abschlussredaktor

Redaktionsanschrift:

Rüdigerstrasse 11, Postfach 630, 8021 Zürich
Tel. 01 201 55 36, Fax 01 201 63 77
E-Mail SI_A@swissonline.ch

Korrespondenten

Hans-Georg Bächtold, dipl. Forst-Ing. ETH
(Raumplanung/ Umwelt)
Karin Dangel, lic. phil. (Denkmalpflege)
Hansjörg Gadient, dipl. Arch. ETH (Städtebau)
Erwin Hepperle, Dr. iur. (öffentliches Recht)
Roland Hürlimann, Dr. iur. Rechtsanwalt (Baurecht)

Ständige Mitarbeiterin

Margrit Felchlin, SIA-Generalsekretariat

Produktion

Werner Imholz

Sekretariat

Odette Vollenweider, Adrienne Zogg

Nachdruck von Bild und Text, auch auszugsweise, nur mit schriftlicher Zustimmung der Redaktion und mit genauer Quellenangabe. Für unverlangt eingesandte Beiträge haftet die Redaktion nicht.

Abonnemente

1 Jahr
Einzelnummer

Schweiz:

Fr. 225.- inkl. MWSt
Fr. 8.70 plus Porto, inkl. MWSt

Ausland:

Fr. 235.-

Ermässigte Abonnemente für Mitglieder GEP, BSA, USIC, STV, Archimedes und Studenten. Einzelnummern sind nur bei der Redaktion erhältlich.

Bestellungen für Abonnemente sowie Adressänderungen von Abonnenten an:
Abonnementverwaltung Huber & Co. AG, 8501 Frauenfeld,
Telefon 052 723 57 94

Adressänderungen von SIA-Mitgliedern an das SIA-Generalsekretariat, Postfach, 8039 Zürich

Anzeigen: IVA AG für Internationale Werbung

Hauptsitz: Mühlebachstr. 43 8032 Zürich Tel. 01 251 24 50 Fax 01 251 27 41	Filiale Lausanne: Pré-du-Marché 23 1004 Lausanne Tel. 021 647 72 72 Fax 021 647 02 80	Filiale Lugano: Via Pico 28 6909 Lugano-Casserate Tel. 091 972 87 34 Fax 091 972 45 65
--	---	--

Satz + Druck

Huber & Co. AG, 8501 Frauenfeld, Tel. 052 723 55 11

Ingénieurs et architectes suisses IAS

Erscheint im gleichen Verlag
Redaktion:
Rue de Bassenges 4, case postale 180, 1024 Ecublens,
Tel. 021 693 20 98, Fax 021 693 20 84

Abonnemente:

1 Jahr
Einzelnummer

Schweiz:

Fr. 148.- inkl. MWSt
Fr. 8.70 plus Porto, inkl. MWSt

Ausland:

Fr. 158.-

SEMINARE

Projektmanagement Bauwesen

Projektmanagement

Qualitätsmanagement

Umweltmanagement

Total Quality Management

Unternehmensentwicklung

Firmenspezifische Seminare

Information und Seminarprogramm:
Tel. 01-805 47 77, Fax. 01-805 47 78



BRANDENBERGER+RUOSCH AG
MANAGEMENT-BERATER

CH-8305 Dietlikon (Zürich) Industriestr. 24
Niederlassungen in Bern, Luzern und Renens (Lausanne)

Dienstleistungszentrum Zürich Nord - ABB Immobilien



- 3-D Computermodelle ab Plan/CAD-Daten/etc.
- fotorealistische Umsetzung & Materialstudien
- Ausbildungskurse (3D-Studio Max/Viz)
- Software Verkauf/Support

BUSINESS IMAGES 01 371 54 71 www.businessimages.ch click: Architecture

Ein Geheimtipp

sollte Ihr Produkt nicht sein.

Es hat einen grossen Bekanntheitsgrad verdient. Dass die richtige Zielgruppe mehr darüber erfährt, können Sie uns überlassen.

Wir stellen für Sie die Verbindung her

IVA

IVA AG für internationale Werbung
8032 Zürich, Tel. 01/251 24 50, Fax 01/251 27 41

Ing.DL

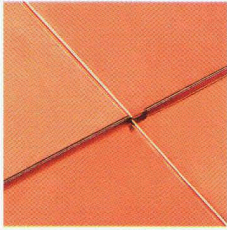
Ein neuer Titel im Bausektor? Wenn Sie so wollen: Ing.DL steht für ingeniöser Dienstleister. Als das verstehen wir uns nämlich. Wenn auch nicht erst seit gestern, sondern seit schon bald 50 Jahren.

Ingeniös, d.h. mit schöpferischer Kraft erdacht und ausgeführt, sind alle unsere patentierten Eigenentwicklungen für das Bauwesen – von CRET-Querkraftdornen über DURA-Durchstanzbewehrungen, DURA-Stahlpilze, ORSO-Stützen und ARBO-Kragplattenanschlüsse bis zu NELL-Lagern. Ingenieure und Planer in der Schweiz und ganz Europa kennen sie bestens. Als Markenartikel, die ihnen wirtschaftliche Lösungen und unkomplizierte Konstruktionen ermöglichen. Baustellengerecht und mit maximaler Sicherheit.

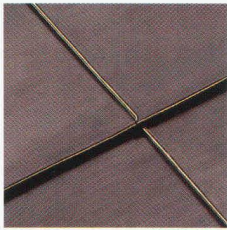
Genauso gefragt sind auch unsere vielfältigen Dienstleistungen: Die hervorragenden technischen Dokumentationen. Ein umfangreiches Tabellenwerk, das aufwendige Berechnungen erspart. Die kompetente Beratung, auch via telefonischen Auskunftsdienst. Die strengen Qualitätskontrollen. Die kurzen Lieferfristen. Ein gebündeltes Know-how, das Sie jederzeit nutzen können – egal, welchen Titel Sie tragen.

Aschwanden

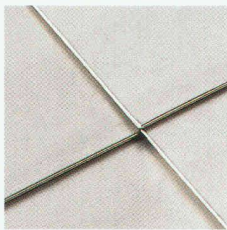
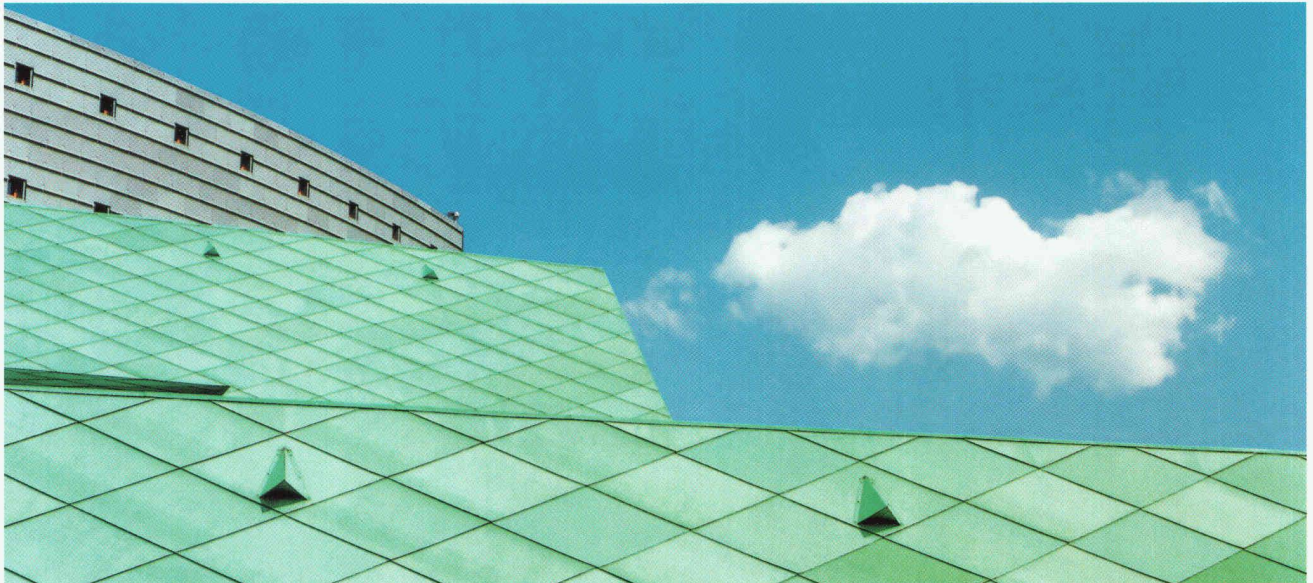
f o r m c o n f o r m



Gestaltung mit Kupfer ist eine ganz besondere Herausforderung. Dank der hervorragenden Formbarkeit und der charakteristischen Oberflächen des Materials lassen sich Ihre individuellen Vorstellungen konkret verwirklichen. TECU®-Produkte bieten hierzu die ideale Voraussetzung: Kupfer in allen natürlichen Oberflächen für Dächer und Fassaden.



Für die schnelle, wirtschaftliche und einfache Bekleidung von Dach und Wand gibt es TECU® noch in einer besonderen Form. Die großformatigen, flexiblen TECU®-System-Schindeln sind von höchster Maßbeständigkeit und in allen TECU®-Oberflächen verfügbar: klassisch kupferrot, braun oxidiert, grün patiniert oder verzinkt.




TECU®-System-Schindeln -
Form für Form gestalten in Kupfer

Informationen zu
TECU®-Produkten
erhalten Sie über:
KME (Suisse) SA
Industriestraße
Postfach 149
CH-8820 Wädenswil
Tel. (01) 782 89 89
Fax (01) 782 89 90

KM Europa Metal
Aktiengesellschaft
Postfach 33 20
D-49023 Osnabrück

KME

TECU®-Classic
TECU®-Oxid
TECU®-Patina
TECU®-Zinn
 TECU®-System-Schindeln

TECU®
Für Dachdenker

Internet
<http://www.kme.de>