

Objektyp: **Advertising**

Zeitschrift: **Schweizer Ingenieur und Architekt**

Band (Jahr): **116 (1998)**

Heft 1/2

PDF erstellt am: **13.09.2024**

Nutzungsbedingungen

Die ETH-Bibliothek ist Anbieterin der digitalisierten Zeitschriften. Sie besitzt keine Urheberrechte an den Inhalten der Zeitschriften. Die Rechte liegen in der Regel bei den Herausgebern. Die auf der Plattform e-periodica veröffentlichten Dokumente stehen für nicht-kommerzielle Zwecke in Lehre und Forschung sowie für die private Nutzung frei zur Verfügung. Einzelne Dateien oder Ausdrucke aus diesem Angebot können zusammen mit diesen Nutzungsbedingungen und den korrekten Herkunftsbezeichnungen weitergegeben werden. Das Veröffentlichen von Bildern in Print- und Online-Publikationen ist nur mit vorheriger Genehmigung der Rechteinhaber erlaubt. Die systematische Speicherung von Teilen des elektronischen Angebots auf anderen Servern bedarf ebenfalls des schriftlichen Einverständnisses der Rechteinhaber.

Haftungsausschluss

Alle Angaben erfolgen ohne Gewähr für Vollständigkeit oder Richtigkeit. Es wird keine Haftung übernommen für Schäden durch die Verwendung von Informationen aus diesem Online-Angebot oder durch das Fehlen von Informationen. Dies gilt auch für Inhalte Dritter, die über dieses Angebot zugänglich sind.

Ein Dienst der *ETH-Bibliothek*
ETH Zürich, Rämistrasse 101, 8092 Zürich, Schweiz, www.library.ethz.ch

<http://www.e-periodica.ch>

Impressum

Schweizer Ingenieur und Architekt SI+A

Herausgeber

Verlags-AG der akademischen technischen Vereine
Verlagsleitung: Prof. Benedikt Huber

Offizielles Organ

Schweizerischer Ingenieur- und Architekten-Verein (SIA)
Gesellschaft Ehemaliger Studierender der ETH Zürich (GEP)
Schweizerische Vereinigung Beratender Ingenieure (USIC)

Redaktion

Inge Beckel, dipl. Arch. ETH
Martin Grether, dipl. Bau-Ing. ETH SIA
Richard Liechti, Abschlussredaktor

Redaktionsanschrift:
Rüdigerstrasse 11, Postfach 630, 8021 Zürich
Tel. 01 201 55 36, Fax 01 201 63 77

Korrespondenten

Hans-Georg Bächtold, dipl. Forst-Ing. ETH
(Raumplanung/Umwelt)
Karin Dangel, lic. phil. (Denkmalpflege)
Hansjörg Gadiant, dipl. Arch. ETH (Städtebau)
Erwin Hepperle, Dr. iur. (öffentliches Recht)
Roland Hürlimann, Dr. iur. Rechtsanwalt (Baurecht)

Ständige Mitarbeiterin

Margrit Felchlin, SIA-Generalsekretariat

Produktion

Werner Imholz

Sekretariat

Odette Vollenweider, Adrienne Zogg

Nachdruck von Bild und Text, auch auszugsweise, nur mit schriftlicher Zustimmung der Redaktion und mit genauer Quellenangabe. Für unverlangt eingesandte Beiträge haftet die Redaktion nicht.

Abonnemente

1 Jahr
Einzelnummer

Schweiz:

Fr. 225.- inkl. MWSt
Fr. 8.70 plus Porto, inkl. MWSt

Ausland:

Fr. 235.-

Ermässigte Abonnemente für Mitglieder GEP, BSA, USIC, STV, Archimedes und Studenten. Einzelnummern sind nur bei der Redaktion erhältlich.

Bestellungen für Abonnemente sowie Adressänderungen von Abonnenten an:
Abonnementverwaltung Huber & Co. AG, 8501 Frauenfeld,
Telefon 052 723 57 94

Adressänderungen von SIA-Mitgliedern an das SIA-Generalsekretariat, Postfach, 8039 Zürich

Anzeigen: IVA AG für Internationale Werbung

Hauptsitz: Mühlebachstr. 43 8032 Zürich Tel. 01 251 24 50 Fax 01 251 27 41	Filiale Lausanne: Pré-du-Marché 23 1004 Lausanne Tel. 021 647 72 72 Fax 021 647 02 80	Filiale Lugano: Via Pico 28 6909 Lugano-Cassarate Tel. 091 972 87 34 Fax 091 972 45 65
--	---	--

Satz + Druck

Huber & Co. AG, 8501 Frauenfeld, Tel. 052 723 55 11

Ingénieurs et architectes suisses IAS

Erscheint im gleichen Verlag
Redaktion:
Rue de Bassenges 4, case postale 180, 1024 Ecublens,
Tel. 021 693 20 98, Fax 021 693 20 84

Abonnemente:

1 Jahr
Einzelnummer

Schweiz:

Fr. 148.- inkl. MWSt
Fr. 8.70 plus Porto, inkl. MWSt

Ausland:

Fr. 158.-

FHBB

Fachhochschule beider Basel
Departement Technik

Im Genehmigungsverfahren

Möchten Sie als Architekt/in vertieftes Wissen über
passive Sonnenenergie, Bauökologie und Energie-
spartechniken erwerben oder planen Sie als Ingenieur/in
den beruflichen Einstieg ins Energie Engineering?

Nachdiplomstudium Energie

Voraussetzung: HTL- oder ETH-Diplom oder eine gleichwertige Ausbildung.
Berufspraxis erwünscht. Dauer: Zwei Semester (Vollzeitstudium), beginnend
im Herbst. Programm und weitere Auskünfte bei: FHBB, Institut für
Energie, Hofackerstrasse 73, 4132 Muttenz, Telefon/Fax 061/467 45 45

Architekturreise nach KUBA Ostern 8. 4. – 22. 4. 98

Frank Martinéz, Ricardo Porro, Roberto Gottardi
Ernest Hemingway, Ché Guevarra, Fidel Castro
Jugendstil, Eklektizismus, Art Decó, Moderne
Zigarren, Zucker, Rum, 50er Jahre, Tropicana
Kolonialisten, Kapitalisten, Revolutionäre, Marxisten
Architekten, Stadtplaner, Microbrigaden, Künstler
Salsa, Rumba, ChaChaCha, Sonne, Strand, Palmen

Reiseleitung: Beatrice Reck-Alther, Arch. ETH/SIA
Information: Fax 061 281 82 04/061 601 62 21

ATELIER FÜR PERSPEKTIVEN

GENAU KONSTRUIERTE PERSPEKTIVEN FÜR:

WOHN- UND GESCHÄFTSHAUSBAUTEN INGENIEURBAUTEN
ORTSBILDGESTALTUNGEN LANDSCHAFTSGESTALTUNGEN
STRASSEN- UND VERKEHRSBAUTEN INNEN- UND AUSSENÄUME

F. RICHNER, ZÜRICH, TELEFON 01/381 39 59

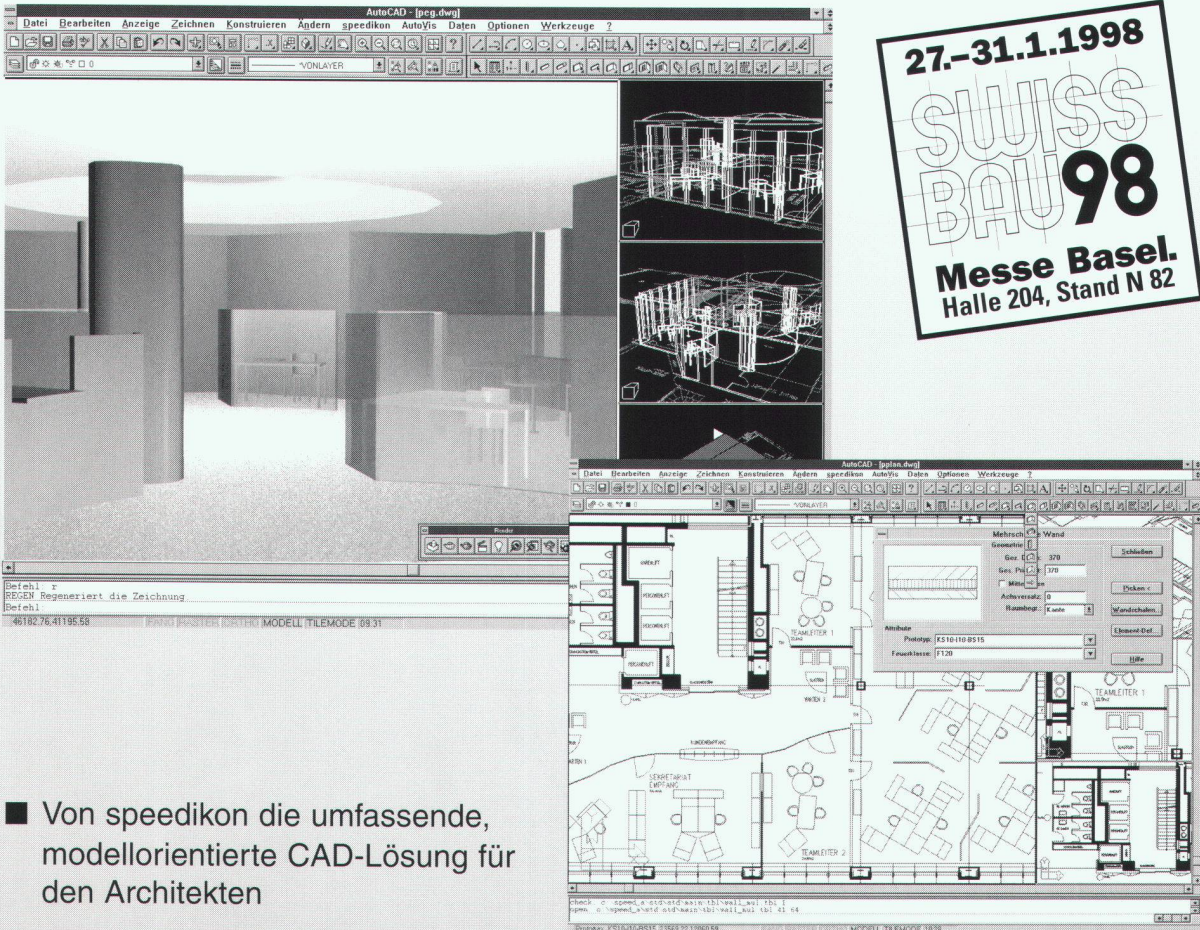
S

telleninserate im

**Schweizer Ingenieur und Architekt
werden vom aktiven
Teil des Berufsstandes
gelesen!**

speedikon®

Das Architektur-CAD auf AutoCAD 14



27.-31.1.1998
SWISS
BAU 98
Messe Basel.
Halle 204, Stand N 82

- Von speedikon die umfassende, modellorientierte CAD-Lösung für den Architekten
- Von AutoCAD die bedienerfreundliche Windows-Oberfläche auf PC
- Perfekte Darstellung vom Entwurf bis zur Ausführungsplanung und Visualisierung
- Einfacher Datenaustausch

“ Effizienzsteigerung bei der Planbearbeitung und die 3D-Visualisierung der Gestaltungsaufgaben sind die Hauptmerkmale von speedikon A, auf die wir nicht verzichten möchten. ”

RZW  **HEWLETT
PACKARD**

Walder & Trüb Engineering AG
 Tannackerstrasse 2, CH 3073 Gümligen
 Tel. 031 951 21 24 · Fax 031 951 81 06

Neukom - Hiestand
 Architekten + Planer HTL ETH SIA, Zürich
 speedikon A auf PC HP Vectra XU 6/150

Rohbau.

Tiefbau.

Baustoffe, Dämmung.

Baustelle, Werkhof.

**Infrastructa (gebäude-
technische Infrastruktur).**

Planung, Kommunikation.



Know-How für Profis.

Mit einem Schlag auf dem neusten Stand: 700 Aussteller aus 30 Ländern präsentieren die aktuellen Produkte, Techniken und Dienstleistungen für Bau und Architektur. Alles zu Rohbau, Tiefbau und gebäudetechnischer Infrastruktur. Dazu attraktive Sonderschauen über Fassaden, Energie, Verkehrsinfrastruktur usw. Ausserdem der Infrastructa-Kongress «Gebäudebewirtschaftung im Lebenszyklus». Schlag auf Schlag wertvolle Informationen und Ideen. An der grossen Schweizer Baumesse mit neuem Konzept. Ein Muss für Profis. Vom 27. bis 31. Januar 1998, täglich von 9 bis 18 Uhr. Swissbau 98, CH-4021 Basel, Telefon 061 686 20 20, Fax 061 686 21 88, www.messebasel.ch/swissbau

27.-31.1.1998

**SWISS
BAU 98**

Messe Basel.