

Objektyp: **Advertising**

Zeitschrift: **Schweizer Ingenieur und Architekt**

Band (Jahr): **116 (1998)**

Heft 44

PDF erstellt am: **13.09.2024**

### **Nutzungsbedingungen**

Die ETH-Bibliothek ist Anbieterin der digitalisierten Zeitschriften. Sie besitzt keine Urheberrechte an den Inhalten der Zeitschriften. Die Rechte liegen in der Regel bei den Herausgebern.

Die auf der Plattform e-periodica veröffentlichten Dokumente stehen für nicht-kommerzielle Zwecke in Lehre und Forschung sowie für die private Nutzung frei zur Verfügung. Einzelne Dateien oder Ausdrucke aus diesem Angebot können zusammen mit diesen Nutzungsbedingungen und den korrekten Herkunftsbezeichnungen weitergegeben werden.

Das Veröffentlichen von Bildern in Print- und Online-Publikationen ist nur mit vorheriger Genehmigung der Rechteinhaber erlaubt. Die systematische Speicherung von Teilen des elektronischen Angebots auf anderen Servern bedarf ebenfalls des schriftlichen Einverständnisses der Rechteinhaber.

### **Haftungsausschluss**

Alle Angaben erfolgen ohne Gewähr für Vollständigkeit oder Richtigkeit. Es wird keine Haftung übernommen für Schäden durch die Verwendung von Informationen aus diesem Online-Angebot oder durch das Fehlen von Informationen. Dies gilt auch für Inhalte Dritter, die über dieses Angebot zugänglich sind.

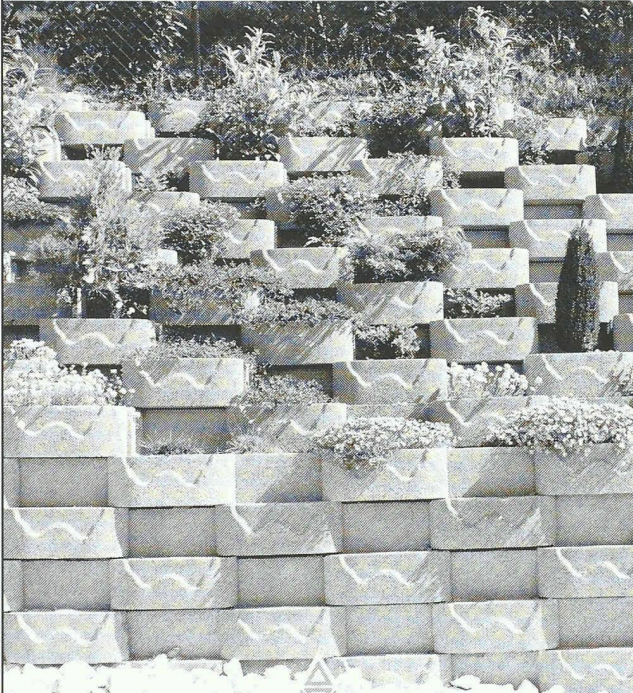
Ein Dienst der *ETH-Bibliothek*  
ETH Zürich, Rämistrasse 101, 8092 Zürich, Schweiz, [www.library.ethz.ch](http://www.library.ethz.ch)

<http://www.e-periodica.ch>



**BOTANICO**

bietet mehr Möglichkeiten



**BETON  
CHRISTEN**

Beton Christen AG  
Schänzli, 4020 Basel

Tel. 061/311 78 30  
Fax 061/311 78 82



**Anspruchsvolle  
Fugenübergangs-  
Konstruktion  
für jede Radlast  
geräuscharm und  
dauerhaft befahrbar**

**BAMECOAG** 8424 Embrach, Stationsstrasse 100

Tel. 01/865 31 34, Fax 01/865 57 90

## Stahlkonstruktionen für den Tiefbau

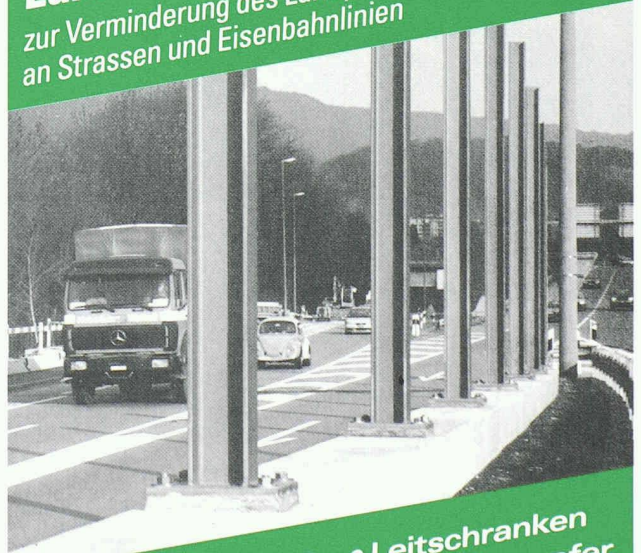
### Geländer

Individualkonstruktionen  
je nach Bedürfnis und Situation



### Lärmschutzwände

zur Verminderung des Lärmpegels  
an Strassen und Eisenbahnlinien



**Ihr Spezialist für**

- Leitschranken
- Anpralldämpfer
- Geländer
- Lärmschutz
- Wellstahl
- Spiwell



**KOENIG  
Bausysteme**

Koenig Bausysteme AG

Lagerstrasse 10

CH-8953 Dietikon

Telefon 01 743 36 36

Telefax 01 741 18 65



**IngWare**  
Bau-Ern

IngWare Sursee  
Bau-Informatik  
Wassergrabe 6  
Postfach  
CH-6210 Sursee  
Tel. 041 - 922 05 05  
Fax 041 - 922 05 06

**renovaPlus®2.0**

Das Planungsinstrument für die Bau-Erneuerung

# Bau-Erneuerung

## Richtig geplant ist schon gespart!

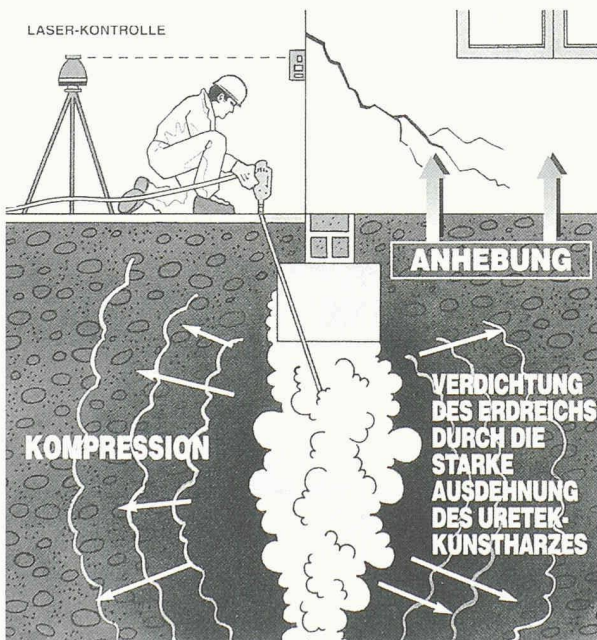
Diagnose - Varianten - Erneuerungskonzept  
**renovaPlus®2.0 ist die Software-Lösung  
für alle Bau-Erneuerungs-Spezialisten  
im Hochbau.**

Verlangen Sie unverbindlich:

- die Dokumentation über renovaPlus®2.0
- die Kursunterlagen über Bau-Erneuerung  
"Projektieren mit Methode"

### PROBLEME MIT BODENSENKUNGEN?

Die Firma URETEK bietet mittels Kunstharz-Injektionen einfache und schnelle Massnahmen zur Verstärkung des Fundamentuntergrundes.



Erhöhung der Tragfähigkeit des Untergrundes  
Hebekraft bis über 50 t/m<sup>2</sup>

Kein Aushub • Keine Baustelle • Sauberes Arbeiten

Die URETEK-Technologie löst Bodenprobleme bei Senkungen von: Fundamentriegeln, Fundamentplatten, Fundamentsockeln, Mauern und Betonböden.

Bei: Häusern, Wintergärten, Schwimmbädern, Betonböden, Industriehallen sowie Strassen und Flugpisten.

**URETEK**, Inhaber Müller & Partner  
Brüngstrasse 95 • 6074 Giswil  
Telefon 041/676 00 80, Fax 041/676 00 81

- Wir bitten um einen Besuch Ihres Fachmannes.  
 Bitte senden Sie uns Ihr Informationsmaterial.

Name: .....  
Adresse: .....  
PLZ/Ort: .....  
Telefon: .....

**www.CADdy.ch**

Ingenieur-Hochbau • Architektur • Vermessung  
Tiefbau • Strasse • DGM • GEP • GIS

**Nr.**

### Grabenloser Leitungsbau

#### Wir unterqueren für Sie:

- Strassen und Autobahnen
- Schienen und Geleiseanlagen
- Bäche und Flüsse
- Gärten und Parkanlagen
- Natürliche und bauliche Hindernisse
- usw. usw.

- Steuerbares Horizontalbohrsystem
- Stahlrohrvortrieb
- Rohrsplitting
- Erdraketen

**in der Schweiz**

#### Das Kraftpaket

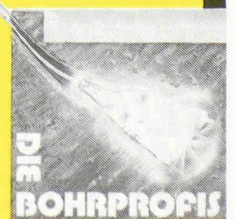
D50x100  
Navigator



Verlangen Sie unverbindlich eine Offerte!

**IKI Emil Keller AG**  
Tiefbauunternehmung

Postfach 123  
Neumühlestrasse 42  
8406 Winterthur  
Tel. 052 203 15 15  
Fax 052 202 00 91





# NR.1 FÜR GEOSYNTHETICS

**Enkadrain®** Die meistverwendeten Drainagematten in Schweizer Baugruben.

**Enkadrain® CK:** Filter-, Sicker- und Schalungsmatten. Enkadrain ist in jedem Fall die richtige und preisgünstigste Bauwerksdrainage zur sicheren Ableitung maximaler Wassermengen.

© Eingetr. Warenzeichen der Akzo Nobel Geosynthetics GmbH (zertifiziert nach ISO 9001)



**NEU!**

**Enkadrain Eco:**  
der Preisknüller  
auf hohem  
Qualitätsniveau.



Konkurrenzlose

**Preise**

im Verhältnis zu den  
**Qualitäten.**

Technisch versierte

**Planung**

und

**Beratung.**

Weltweiter

**Know-how-  
Transfer**

(AKZO NOBEL, HUESKER)

Verlangen Sie den

**Beweis.**

SCHOELLKOPF AG

Schaffhauserstr. 265

8057 Zürich

Tel. 01/312 16 16

Fax 01/312 16 26

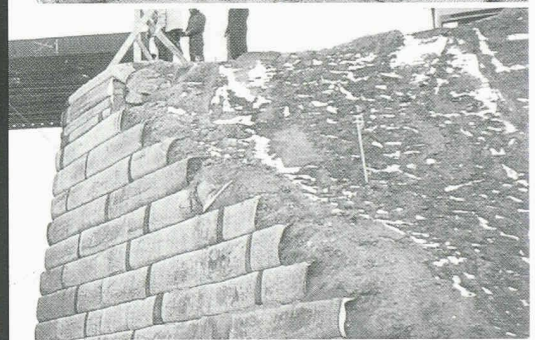
Verkauf auch durch den Baumaterialhandel



**HaTe®** HaTelit®, Fortrac®, Stablenka®, Comtrac®, Incomat®, NaBento®.

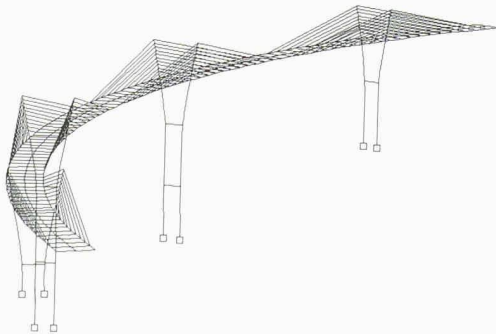
Das breiteste Programm zum Sichern, Schützen, Trennen, Dränen, Filtern und Armieren im **Erd-, Grund-, Deponie-, Wasser- und Verkehrswegebau.** Anforderungsgerecht und **kostengünstig.**

© Eingetr. Warenz. der Huesker Synthetic, Gescher/BRD (zertifiziert nach ISO 9001)



**cubus**  
SOFTWARE

Eggbühlstr. 20 8052 Zürich  
Telefon 01 305 30 30  
Telefax 01 305 30 35  
E-Mail cubus@cubus.ch



**Computerstatik für das Bauingenieurwesen**

**CEDRUS-3plus:** Platten und Scheiben mit Finiten Elementen, Dynamikmodul, Vorspannmodul

**STATIK-3:** Lineare Stabstatik mit grafischer 2D- und 3D-Eingabe, 2. Ordnung, Dynamik, Stabilität, Vorspannung, Antwortspektren

**STATIK-2N:** Nichtlineare 2D-Stabstatik

**FAGUS-3:** Querschnittberechnungen Stahl-/Spannbeton, mit grafischer Eingabe

**LARIX-3S, 3G, 3M:** Grundbauprogramme

**AVENA:** Nachweis und Bemessung von Stahlstäben

**PYRUS:** Nichtlineare Stützenberechnung

**FERRO-2:** Eisenlisten

Überzeugende Lösungen in Stahl und Metall



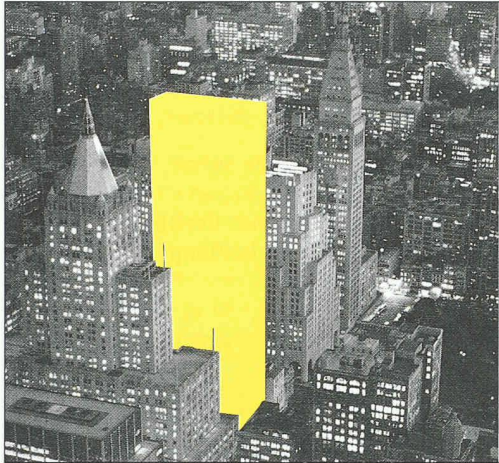
(in ARGE)

**Stahlbau  
Metallbau  
Anlagebau**

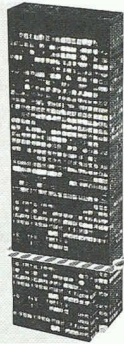
**JOSEF MEYER**

JOSEF MEYER STAHL & METALL AG • CH-6032 EMMEN





## Wir heben und verschieben



Zugegeben unser Beispiel ist etwas extrem, aber im Prinzip realisierbar. Wer ganze Bauwerke hebt oder verschiebt verstösst eigentlich gegen Naturgesetze. Gemeint sind Schwerkraft und Reibungswiderstand. Hier zeigt sich die langjährige Erfahrung unserer Mitarbeiter. Feinfühligkeit in Verbindung mit „grosser Kraft“ sind unsere Stärke!

**Wir heben und verschieben Brücken, Unterführungen, Gebäude und vieles mehr.**



**HEBAG AG**

Im Hölderli 10 · 8405 Winterthur · Tel. 052 233 57 44 · Fax 052 233 57 45



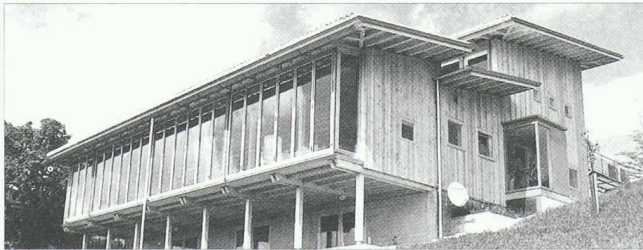
Die Firma Renggli AG in Schötz ist eine innovative und dynamische Hausbauunternehmung mit modernster Fertigungstechnologie und grossem Entwicklungspotential. Es ist unser Bestreben, die Holzrahmen-Elementbauweise zu fördern. Aus diesem Grunde suchen wir

### Partnerarchitekten

zwecks Aufbau einer längerfristigen Zusammenarbeit.

Sie profitieren von der technischen Beratung durch unsere Systembauspezialisten und arbeiten mit den langjährig entwickelten Renggli-Konstruktionsdetails. Zudem steht Ihnen unser Kalkulationsdienst zur Verfügung.

Architekturbüros mit Erfahrungen im Holzbau und Interesse an einer intensiven Zusammenarbeit melden sich bei unserem Herrn Bernhard Furrer.



Renggli AG  
Gleng  
CH-6247 Schötz/LU

Tel. 062 748 22 22  
Fax 062 748 22 23  
E-mail: mail@renggli-haus.ch  
Internet: www.renggli-haus.ch

## Weiss+Appetito

### Böden + Beläge

### BITUZIM- Vermörtelungsbelag

Vom bituminösen Belag die Flexibilität, vom Betonbelag die Druckfestigkeit.

Diese Kombination verleiht dem Produkt sowohl Stabilität als auch Flexibilität.

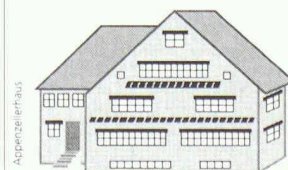
Weiss + Appetito AG

Bern 031 985 23 23  
Kerzers 031 750 75 75  
Renens 021 635 43 26

<http://www.sia.ch>  
**SIA/FORM Weiterbildung**

Das aktuelle Kursangebot für  
Ingenieure und Architekten

**Wir helfen unserer  
Bergbevölkerung –  
helfen Sie mit!** ☸



**SCHWEIZER BERGHILFE**

Telefon 01/710 88 33  
Fax 01/710 80 84



**Wir helfen unserer  
Bergbevölkerung –  
helfen Sie mit!** ☸



**SCHWEIZER BERGHILFE**

Telefon 01/710 88 33  
Fax 01/710 80 84





## Stellenangebote

Zur Verstärkung unseres Teams suchen wir

### Tiefbautechnikerin Tiefbautechniker

Sie verfügen über eine abgeschlossene Ausbildung als Tiefbautechniker TS und weisen Erfahrung in Projektierung und Bauleitung vor.

Sie bearbeiten selbständig Tiefbauprojekte in den Bereichen kommunaler Strassenbau, Wasserversorgung und Abwasser.

Sie haben Spass an der Arbeit, sind belastbar, anpassungsfähig und haben Verhandlungsgeschick. Der Einsatz von EDV (Intergraph, Microstation) ist Ihnen nicht fremd.

Wir bieten eine abwechslungsreiche Tätigkeit in einem kleinen, innovativen und jungen Team. Modernste Hilfsmittel sowie fortschrittliche Anstellungsbedingungen sind selbstverständlich.

Reizt Sie diese Herausforderung? Wir freuen uns auf Ihre Bewerbung. Bitte richten Sie diese an Herrn H. Lehmann, **Walter Meier, Ing.- und Vermessungsbüro**, Pilgerweg 29, Postfach, 8803 Rüslikon.

### Kaderselektion

Unsere Auftraggeberin ist ein erfolgreiches Ingenieurbüro in der Zentralschweiz, das schwerge- wichtig in der Verfahrenstechnik für Umweltschutz tätig ist. Im Zeichen einer langfristigen Planung sucht sie einen qualifizierten und unternehmerisch denkenden

## Ingenieur ETH oder HTL

mit Abschluss Richtung Umweltschutz oder Verfahrenstechnik

Als Projektleiter Verfahrenstechnik sind Sie verantwortlich für die Planung und Realisation von Anlagen im Umweltschutzbereich mit Schwergewicht Abwasserbehandlung. Im weiteren begeistern Sie sich für die externe Beratung und Betreuung des treuen Kundenstammes.

Diese entwicklungsfähige und anspruchsvolle Herausforderung verlangt nebst spezifischem Know-how einige Jahre fundierte Berufspraxis in den oben skizzierten Segmenten und eine grosse Bereitschaft zur Teamarbeit. Eine spätere partnerschaftliche Beteiligung ist eine geschäftspolitische Perspektive.

Falls Sie sich von dieser Chance angesprochen fühlen, zwischen 30 und 40 Jahre jung sind, persönlichen Spielraum und eine dynamische, unkomplizierte Unternehmenskultur schätzen, dann bitten wir Sie um Ihre Bewerbungsunterlagen. Volle Diskretion ist selbstverständlich.

Wir freuen uns, Sie kennenzulernen.

Visura Treuhand-Gesellschaft  
Urs Condrau  
Landenbergstrasse 34  
6002 Luzern  
Telefon 041/368 12 12



# m iteinander in Ihre berufliche Zukunft...

Als

## Ing. ETH/HTL

*in der technischen Direktion unserer erfolgreichen Bauunternehmung finden Sie eine gute Basis für den Weiterausbau Ihrer beruflichen Karriere*

### Was Sie erwartet:

*Auf Zentralleitungs-Ebene befassen Sie sich mit verschiedenen Spezialaufgaben, häufig auch mit anspruchsvollen Problemlösungen. Also eine interessante, herausfordernde Tätigkeit im Rahmen unserer Gesamtunternehmung.*

### Was wir erwarten:

*Sie bringen – neben Ihrer soliden Fachausbildung – eine gute Portion unternehmerisches Denken mit. Und Sie verfügen über einige Jahre Praxis und Erfahrung, ev. auch über ein betriebswirtschaftliches Nachdiplomstudium.*

### Interessiert?

*Dann machen Sie jetzt den ersten Schritt und schicken Sie uns Ihre Bewerbung. Herr Balmer steht Ihnen auch gerne für weitere Auskünfte zur Verfügung.*

*Selbstverständlich behandelt er Ihre Kontaktnahme diskret und vertraulich.*

**Marti Holding AG**  
**Bauunternehmungen**  
**Freiburgstrasse 133**  
**3000 Bern 5**



**Telefon 031 381 76 33**



Wir sind ein mittleres, gut eingeführtes, unabhängiges Ingenieurbüro im Grossraum Bern und suchen den initiativen, jungen und flexiblen

## Dipl. Bauingenieur HTL (ETH)

zur Verstärkung unseres Teams im Bereich Ingenieurhochbau.

Sie verfügen über eine solide Ausbildung und einige Jahre Praxis als Statiker und Konstrukteur sowie Kenntnisse im Umgang mit zeitgemässer Ingenieursoftware.

Zu Ihren Stärken zählt auch die Freude an der Akquisition und die Pflege unserer Kundenbeziehungen.

Wir bieten Ihnen eine verantwortungsvolle, vielseitige und entwicklungsfähige Stelle in unserem lebhaften Betrieb.

Unser Herr P. Schmalz freut sich auf Ihre schriftliche Bewerbung.



Schmalz Ingenieur AG  
Dipl. Ingenieure ETH/SIA  
Kirchweg 1  
3510 Konolfingen

Unser Ingenieurbüro ist bekannt für seriöse, praxisbezogene Projekte und innovative Ideen auf dem Gebiet des Untertagbaus. Dies haben wir unseren Mitarbeitern zu verdanken.

Wollen Sie dazugehören?

Zur Ergänzung des Teams suchen wir eine(n) einsatzfreudige(n)

## Bauingenieur(in) ETH oder HTL (im Untertagbau)

mit einigen Jahren Erfahrung. Im Vordergrund steht die Lösung anspruchsvoller Ingenieuraufgaben innerhalb der Projektierungsgruppe sowie die selbständige Bearbeitung einzelner Teilprojekte.

Wir erwarten von Ihnen den Willen, Neues zu lernen, gute sprachliche Ausdrucksfähigkeit, Einsatzbereitschaft und Teamfähigkeit.

Wir bieten Ihnen eine herausfordernde Tätigkeit an interessanten Projekten in einem Team engagierter Ingenieure.

Falls Sie an dieser Stelle in einem gut fundierten Ingenieurbüro interessiert sind, melden Sie sich bitte mit den üblichen Unterlagen schriftlich bei

**Amberg Ingenieurbüro**



Amberg Ingenieurbüro AG, z.Hd. A. Sala  
Trockenloostrasse 21, Postfach 27, 8105 Regensdorf-Watt



An der Eidgenössischen Technischen Hochschule Zürich ist eine

## Professur für Computer Aided Architectural Design (CAAD)

zu besetzen.

Die Lehraufgaben umfassen den Unterricht in CAAD, wobei das Schwergewicht auf der Vermittlung von CAAD-Prinzipien liegt, die der schnellen Entwicklung auf dem Gebiet Rechnung tragen. Weiter ist das CAAD-Angebot auf Stufe Nachdiplom und Doktorat auszubauen. Im Zentrum der Forschung stehen die Grundlagen architektonischer Visualisierung, Kommunikation und Simulation. Entscheidend ist darüber hinaus die Verknüpfung der Forschungsergebnisse mit den technischen und entwerferischen Gebieten der Architektur.

Von den Kandidatinnen und Kandidaten wird neben einer universellen Hochschulausbildung ein internationaler Leistungsausweis im angesprochenen Bereich in Lehre und Forschung erwartet, als Voraussetzung, um einerseits grosse Kurse vom Propädeutikum bis zum Diplom zu betreuen sowie andererseits zur zukünftigen Entwicklung des CAAD richtungsgebend beizutragen.

Bewerbungen mit Lebenslauf, Publikationsliste und einem Verzeichnis der realisierten Projekte sind **bis zum 15. Januar 1999 einzureichen beim Präsidenten der ETH Zürich, Prof. Dr. O. Kübler, ETH Zentrum, CH-8092 Zürich.**



## Baudirektion Kanton Zürich

Die Baudirektion Kanton Zürich ist ein zeitgemäss organisiertes Dienstleistungsunternehmen der kantonalen Verwaltung. Die knapp 1500 Mitarbeiterinnen und Mitarbeiter erfüllen in den Bereichen Bau, Planung und Umwelt gesetzliche Aufgaben und erbringen vielfältige Leistungen für Bevölkerung und Wirtschaft.

Als zentrales Baufachorgan des Kantons Zürich ist das Hochbauamt für die Neuerstellung, den Umbau und den baulichen Unterhalt der Gebäude und Anlagen in staatlichen Liegenschaften verantwortlich. Wir suchen für zwei Bauabteilungen ab 1. 1. 1999

## Architekten/Architektinnen ETH/HTL

als

## Ressortleiter/Ressortleiterinnen

In dieser Funktion sind Sie verantwortlich für folgende Hauptaufgaben:

- Führung des Ressorts in organisatorischer, fachlicher, administrativer und personeller Hinsicht
- Unterstützung der unterstellten Stellen in Problemsituationen, Bearbeitung entsprechender Aufgaben/Konflikte, Koordination extern
- Information und Beratung der Vertreter der zuständigen Fachdirektion
- Projektleitung als Vertreter der Bauherrschaft

Per 1. 1. 1999 wird das Hochbauamt in eine Organisationsstruktur überführt. Die zu leitenden Ressorts werden je ca. 8 Personen umfassen. Zur Ausübung dieser Funktion erfüllen Sie folgende Anforderungen:

- abgeschlossenes Studium in Architektur mit mehrjähriger praktischer Erfahrung in Planung, Projektierung und Ausführung sowie in rechtlichen und kaufmännischen Belangen
- Führungserfahrung und organisatorische Fähigkeit gepaart mit Durchsetzungsvermögen
- Verständnis und Engagement für gestalterische Belange
- Fähigkeit zur selbständigen Bearbeitung von anspruchsvollen Bauaufgaben
- Sicheres Auftreten, Kontaktfähigkeit, Selbständigkeit, gute Umgangsformen
- Sicherheit im schriftlichen und mündlichen Ausdruck

Wir bieten einen Arbeitsplatz nur wenige Gehminuten vom Hauptbahnhof entfernt. Es erwartet Sie eine lebhaft, angenehme Arbeitsatmosphäre. Die Besoldung und die Sozialleistungen entsprechen den Anforderungen. Allfällige Auskünfte erteilt Ihnen gerne Herr M. Weibel, 01/259 29 30. Ihre Bewerbung mit Foto und Handschriftprobe senden Sie bitte an: Baudirektion Kanton Zürich, DLZ Dienstleistungszentrum, Personalbereich 2, Kennwort: Ressortleiter, Walchetur, 8090 Zürich.