

Objektyp: **Advertising**

Zeitschrift: **Schweizer Ingenieur und Architekt**

Band (Jahr): **117 (1999)**

Heft 1/2

PDF erstellt am: **06.07.2024**

Nutzungsbedingungen

Die ETH-Bibliothek ist Anbieterin der digitalisierten Zeitschriften. Sie besitzt keine Urheberrechte an den Inhalten der Zeitschriften. Die Rechte liegen in der Regel bei den Herausgebern. Die auf der Plattform e-periodica veröffentlichten Dokumente stehen für nicht-kommerzielle Zwecke in Lehre und Forschung sowie für die private Nutzung frei zur Verfügung. Einzelne Dateien oder Ausdrucke aus diesem Angebot können zusammen mit diesen Nutzungsbedingungen und den korrekten Herkunftsbezeichnungen weitergegeben werden. Das Veröffentlichen von Bildern in Print- und Online-Publikationen ist nur mit vorheriger Genehmigung der Rechteinhaber erlaubt. Die systematische Speicherung von Teilen des elektronischen Angebots auf anderen Servern bedarf ebenfalls des schriftlichen Einverständnisses der Rechteinhaber.

Haftungsausschluss

Alle Angaben erfolgen ohne Gewähr für Vollständigkeit oder Richtigkeit. Es wird keine Haftung übernommen für Schäden durch die Verwendung von Informationen aus diesem Online-Angebot oder durch das Fehlen von Informationen. Dies gilt auch für Inhalte Dritter, die über dieses Angebot zugänglich sind.

Ein Dienst der *ETH-Bibliothek*
ETH Zürich, Rämistrasse 101, 8092 Zürich, Schweiz, www.library.ethz.ch

<http://www.e-periodica.ch>

Neu von **IMP** jetzt das

BETON- HANDBUCH

Wichtiges aus verschiedenen
Normen sekundenschnell greifbar!
Aktuell, praxisgerecht,
umfassend, fundiert!

Auf 40 Seiten baustellen-
tauglichem Papier.

Ausgabe 1998

IMP



Preis: 10.--

HANDBUCH Beton

BETON, BETONPRÜFUNGEN

Beton nach SIA 162	SIA 162	2
Betonprüfungen	SIA 162/1	3-6
Porenstruktur im Beton		7
Druckfestigkeit	SIA 162/1, pr EN 206	8/9
Festigkeitsentwicklung		10

HERSTELLUNG

Anmachwasser (Zugabewasser)	SIA 162/1, pr EN 1008	11
Zement	SIA 215.002	12/13
Probenahme von Zuschlagstoffen	SN 670 800c	14/15
Frischbetonkontrollen	SIA 162/1	16/17
Betonzusatzmittel	SIA 162/1	18/19
Betonzusatzstoffe		20/21
Beton mit besonderen Eigenschaften		22-24

SPEZIALFRAGEN DER ANWENDUNG

Beton als Untergrund		25
Beton in aggressiver Umgebung		26/27
Chemischer Angriff		28/29

INSTANDSETZUNG

Betoninstandsetzung	DAISIB, SIA 162/5	30-36
Checkliste: Zustandsuntersuchungen		37
Checkliste: Oberflächenschutzsysteme		38

Bestellen Sie sich Ihren
"Betonspicker" noch heute!

IMP
Bautest AG

Mittelgäustrasse 205
4617 Gunzgen
Tel. 062 216 50 46
Fax 062 216 19 31
info@impbautest.ch
www.impbautest.ch

RHS-Profile



für den modernen Stahlbau

- ◆ Homogenes Material-
gefüge über den
ganzen Querschnitt
- ◆ Klar definierte statische
und mechanische
Eigenschaften
- ◆ Ideal für den Einsatz
als Knickstäbe
- ◆ Erstklassige Qualität –
grosse Lager –
prompte Lieferung

Verlangen Sie unverbindlich ausführliche
Unterlagen bei:

Generalimporteur:

Jansen AG, 9463 Oberriet SG
Stahlröhrenwerk, Kunststoffwerk
Telefon 071/763 91 11, Telefax 071/761 22 70

JANSEN

Verkaufszentrale für die Westschweiz:

Notz Metall AG, Postfach 1157, 2501 Biel
Telefon 032/366 75 40, Telefax 032/366 75 39

NOTZ METALL

DENSO - Ihr Partner für den Strassenbau



TOK-Band® - SK

selbstklebendes
Bitumen-Fugenband
im Belagsbau
(verarbeitbar ohne Flamme)

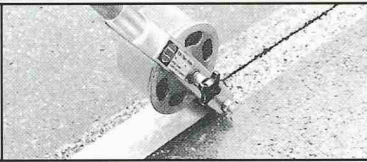
preiswert und schnell verlegt



"Neu!"

TOK-Tape®

Abdichtungsband
Abdichten von Rissen
im Belagsbau
bis 5 mm



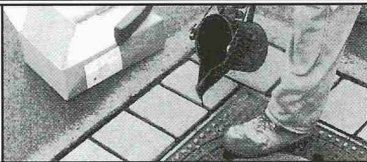
TOK®-Plast

bituminöse
Spachtelmasse
zum Abdichten von Nähten
im Belagsbau



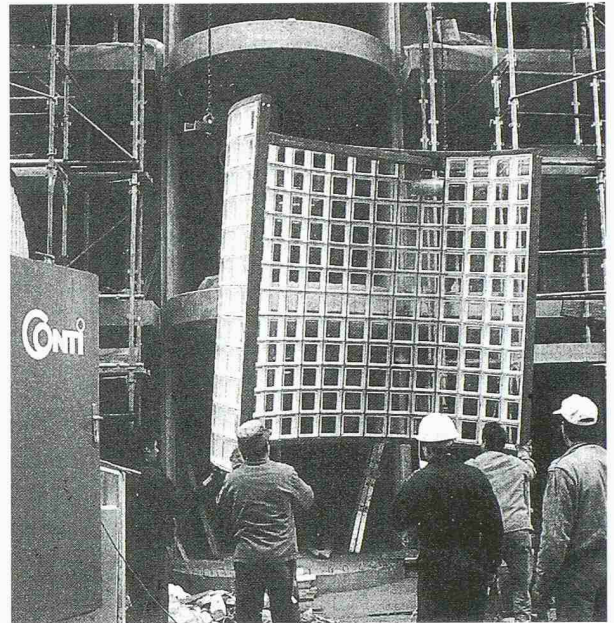
TOK®-Melt

Bitumen-Vergussmasse
heiss verarbeitbar
Riegel à 700 g
schnell aufschmelzbar
für den kleinflächigen Bedarf



DENSOKOR AG
Lohwisstrasse 46
8123 Ebmatingen

Tel. 01/980 33 11
Fax 01/980 07 12
www.densokor.ch



GLASBAUSTEINE VORGEFERTIGTER WAND UND DECKEN



23101

42, route de Satigny - 1217 Meyrin
Tel. 022/341 40 81 - Fax 022/341 40 82

Stellenangebote



Wir sind ein Handelsunternehmen und suchen für unsere Sportabteilung im Zuge des Ausbaus einen sportbegeisterten und verkaufsorientierten

Projektleiter

der unsere Projekte im Bereich Sporthallen und -stadien in der ganzen Schweiz betreut.

Aufgaben:

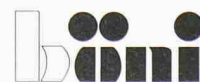
- Beratung von Planern und Bauherren
- Projektakquisition
- Erstellen von Ausschreibungstexten und Plänen
- Reisetätigkeit in der ganzen Schweiz

Sie bringen mit:

- abgeschlossene Berufsausbildung, z.B. als Hochbauzeichner mit kaufmännischem Flair
- Verhandlungsgeschick, Durchsetzungsvermögen, gute Umgangsformen

Wir bieten Ihnen eine ausbaufähige Aufgabe mit grosser Selbständigkeit und interessante Anstellungsbedingungen.

Wenn Sie interessiert sind, richten Sie bitte Ihre schriftliche Bewerbung an Herrn Alfred Keller.



Böni & Co. AG
8501 Frauenfeld 1
Zentrale 052 72 36 111



DBA^{powerpoint} – die neue Alternative

DBA^{powerpoint} (DEHA-Bolzen-Ankerschiene) ist ein Stahlbauteil für den Ortbeton oder Betonfertigteile aller Art (Stützen, Binder, Platten, etc.). Sie fügt sich ein in die Reihe von Ankerschienen, die heute als anerkannte Technik auf dem Markt sind.

Neu ist die Technologie der Anschweißmutter. Sie ist patentiert und macht DBA^{powerpoint} zu einem leistungsstarken Produkt

der Befestigungstechnik. In internationalen Großprojekten bereits erfolgreich eingesetzt, kommt DBA^{powerpoint} jetzt auch auf den Schweizer Markt.

DBA^{powerpoint} dient der Befestigung von:

- Stahlbetonfassaden
- Natursteinfassaden
- Anschlusskonstruktion aus Stahl oder Holz
- Verblendmauerwerk
- Versorgungsleitungen

RISS

CH-8108 Dällikon-Zürich
Industriestrasse 52
Telefon 01/8 49 78 78
Telefax 01/8 49 78 79

CH-1166 Perroy-Sus-Craux
Case postale 55
Telefon 021/8 25 24 14
Telefax 021/8 25 41 40