

Objektyp: **Advertising**

Zeitschrift: **Schweizer Ingenieur und Architekt**

Band (Jahr): **117 (1999)**

Heft 13

PDF erstellt am: **12.07.2024**

### **Nutzungsbedingungen**

Die ETH-Bibliothek ist Anbieterin der digitalisierten Zeitschriften. Sie besitzt keine Urheberrechte an den Inhalten der Zeitschriften. Die Rechte liegen in der Regel bei den Herausgebern.

Die auf der Plattform e-periodica veröffentlichten Dokumente stehen für nicht-kommerzielle Zwecke in Lehre und Forschung sowie für die private Nutzung frei zur Verfügung. Einzelne Dateien oder Ausdrucke aus diesem Angebot können zusammen mit diesen Nutzungsbedingungen und den korrekten Herkunftsbezeichnungen weitergegeben werden.

Das Veröffentlichen von Bildern in Print- und Online-Publikationen ist nur mit vorheriger Genehmigung der Rechteinhaber erlaubt. Die systematische Speicherung von Teilen des elektronischen Angebots auf anderen Servern bedarf ebenfalls des schriftlichen Einverständnisses der Rechteinhaber.

### **Haftungsausschluss**

Alle Angaben erfolgen ohne Gewähr für Vollständigkeit oder Richtigkeit. Es wird keine Haftung übernommen für Schäden durch die Verwendung von Informationen aus diesem Online-Angebot oder durch das Fehlen von Informationen. Dies gilt auch für Inhalte Dritter, die über dieses Angebot zugänglich sind.

Ein Dienst der *ETH-Bibliothek*  
ETH Zürich, Rämistrasse 101, 8092 Zürich, Schweiz, [www.library.ethz.ch](http://www.library.ethz.ch)

<http://www.e-periodica.ch>

# WALO DECORBELÄGE

für grossen Gestaltungsfreiraum in vielen Farben...

Walo Bertschinger AG

...z.B. das PU-Gummi-  
granulat-Belagsystem

## HALTOPEX

- sehr strapazierfähig
- fugenlos und elastisch
- rutschfest
- lärmdämmend

Gerne zeigen wir Ihnen  
Referenzobjekte in Ihrer Nähe:

Walo Bertschinger AG  
Fachbereich Industrieböden  
und Decorbeläge  
Postfach 7534  
8023 Zürich  
Telefon 01/745 23 11  
Fax 01/740 31 40

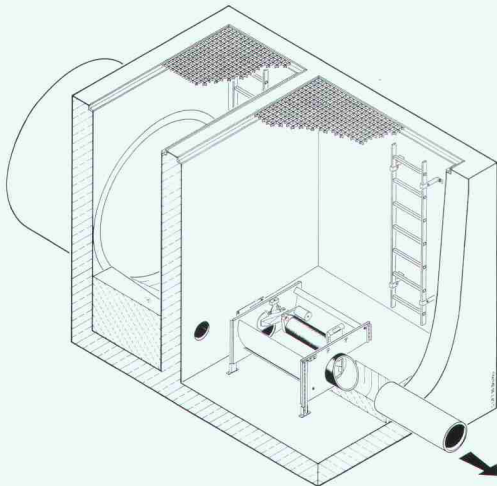


UFT  
Umwelt- und Fluid-Technik  
Niederegger AG



## Brillenklappe *FluidMoon*

Hydraulisch-mechanisch arbeitende echte Abfluß-  
regelung mit automatischer Verlegungsregeneration.  
Besonders für kleine Abflüsse und ohne Sohlspung.



St. Georgenstr. 78  
CH-9000 St. Gallen

Telefon (0 71) 2 28 40 88  
Telefax (0 71) 2 28 40 86

## Überzeugende Lösungen in Stahl und Metall



(in ARGE)

Stahlbau  
Metallbau  
Anlagebau

**JOSEF MEYER**

JOSEF MEYER STAHL & METALL AG • CH-6032 EMMEN