

Objektyp: **Advertising**

Zeitschrift: **Schweizer Ingenieur und Architekt**

Band (Jahr): **117 (1999)**

Heft 14/15

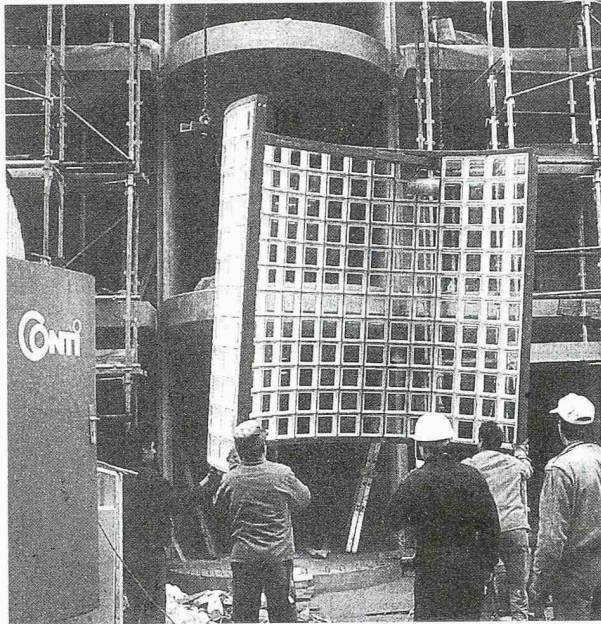
PDF erstellt am: **12.07.2024**

### **Nutzungsbedingungen**

Die ETH-Bibliothek ist Anbieterin der digitalisierten Zeitschriften. Sie besitzt keine Urheberrechte an den Inhalten der Zeitschriften. Die Rechte liegen in der Regel bei den Herausgebern. Die auf der Plattform e-periodica veröffentlichten Dokumente stehen für nicht-kommerzielle Zwecke in Lehre und Forschung sowie für die private Nutzung frei zur Verfügung. Einzelne Dateien oder Ausdrucke aus diesem Angebot können zusammen mit diesen Nutzungsbedingungen und den korrekten Herkunftsbezeichnungen weitergegeben werden. Das Veröffentlichen von Bildern in Print- und Online-Publikationen ist nur mit vorheriger Genehmigung der Rechteinhaber erlaubt. Die systematische Speicherung von Teilen des elektronischen Angebots auf anderen Servern bedarf ebenfalls des schriftlichen Einverständnisses der Rechteinhaber.

### **Haftungsausschluss**

Alle Angaben erfolgen ohne Gewähr für Vollständigkeit oder Richtigkeit. Es wird keine Haftung übernommen für Schäden durch die Verwendung von Informationen aus diesem Online-Angebot oder durch das Fehlen von Informationen. Dies gilt auch für Inhalte Dritter, die über dieses Angebot zugänglich sind.



## GLASBAUSTEINE VORGEFERTIGTE WÄNDE UND DECKEN



23101

42, route de Satigny - 1217 Meyrin  
Tel. 022/341 40 81 - Fax 022/341 40 82



### Für Projekte weltweit liefert LANZ zu international konkurrenzfähigen Preisen:

- **Einfach montierbare LANZ Stromschienen**  
typengeprüft nach EN/IEC-Normen.  
25 - 8'000 A IP 20, IP 54 und IP 68. **Korrosionsfest.**  
Komplett mit Befestigungen und Abgangskasten.
- **LANZ Multibahnen und Weitspann-Kabelpritschen**  
mit abrutschsicher verzahntem MULTIFIX-Trägermaterial.  
ACS Schockattest 3 bar. Stapelbar, geringer Platzbedarf.
- **G-Kanäle aus Gitterstahl 50 x 50 bis 125 x 150 mm,**  
zur rationellen Installation kleiner Kabelmengen.  
Auch aus Stahl rostfrei V4A und farbig pulverbeschichtet.
- **Aus rostfreiem Stahl V4A gefertigte Multibahnen, Gitterbahnen, Steigleitungen inkl. Befestigungsmaterial**  
zur Kabelführung in Chemie, Lebensmittelindustrie, korrosiven Umgebungen, Offshore-Anlagen, Stollen und Tunnel.  
CE konform. ISO 9001-zertifizierte modernste Produktion.

Fragen Sie LANZ! Wir beraten Sie und liefern termingerecht für Sammelsendungen oder direkt an den Bestimmungsort.

lanz oensingen ag Tel. 062 388 21 21 Fax 062 388 24 24

LANZ ..... für den Export interessieren mich! Bitte senden Sie Unterlagen.

Könnten Sie mich besuchen? Bitte tel. Voranmeldung!

Name/Adresse/Tel. \_\_\_\_\_

AL 06



**lanz oensingen ag**  
CH-4702 Oensingen • Telefon ++41/62 388 21 21

# Messerli BAUAD

B a u a d m i n i s t r a t i o n

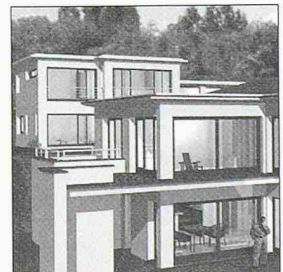
- ▶ **Kostenvoranschlag**
- ▶ **Ausschreibung nach NPK**
- ▶ **Angebotsvergleich**
- ▶ **Werkvertrag**
- ▶ **Baubuchhaltung**
- ▶ **Baukostenkontrolle**
- ▶ **Adressverwaltung**
- ▶ Die Bauadministration für Ihre Zukunft  
Milleniumkompatibel bis ins 3. Jahrtausend.



## Architektur CAD für PC

### ▶ 3D CAD Programm

Bearbeiten Sie Ihr Objekt aus einer beliebigen Ansicht, entsprechende Änderungen an Plänen (Fassaden, Grundrissen, Schnitten) übernimmt das Programm.



### ▶ Parametrik von Bauteilen

Damit die Architekturbauteile beliebige Konstruktionsvarianten annehmen können setzen wir die Parametrik ein. Sie wählen die Konstruktion, die Software übernimmt die Plananpassung.

### ▶ Darstellungstiefen

Für die korrekte Plandarstellung nach SIA400 sorgt die integrierte Darstellungstiefe. Wählen Sie den Massstab, der Plan passt seine Darstellung automatisch an.

## ROLAND MESSERLI AG

I N F O R M A T I K

Pfadackerstrasse 6  
Tel. : 056 / 402 12 55  
Fax : 056 / 402 14 55

CH-8957 Spreitenbach  
E-Mail: [info@messerlirol.ch](mailto:info@messerlirol.ch)  
Internet: [www.messerlirol.ch](http://www.messerlirol.ch)

**FRISBA**  
*Garagen*

Jede Grösse, jede Ausführung

FRISBA AG, Böhler, 6221 Rickenbach LU  
Tel. 041-930 09 30, Fax 041-930 09 31

**Neue  
Ausstellung**  
jederzeit zugänglich

**Architekturorientierte Glaskunst**  
finden Sie in unserer Atelier-Ausstellung  
umfassend dokumentiert.

Integrierte Farbfenster-Gestaltung in verschiedenen  
Techniken ausgeführt.  
Verlangen Sie bitte Informationsunterlagen.

**Atelier für Glasmalkunst Martin Halter**  
Klösterlistutz 10, CH-3013 Bern, Fon/Fax 031/331 42 66  
Gegründet 1916 / seit drei Generationen

**www.CADdy.ch**

Ingenieur-Hochbau • Architektur • Vermessung  
Tiefbau • Strasse • DGM • GEP • GIS

**ZMOOS SA**  
Tiefbau-und Fräsunternehmung

- Kanalisation
- Drainage, Schlitzdrainagen mit Filterkies
- Druckleitungen für Gas und Wasser, Pumpstationen
- Grabenloses Verlegen von Kabelschutzrohren und Druckleitungen mittels Pflug
- Durchstoss mit Schlagvortrieb, Grundwasserabsenkung
- Flur- und Waldwege, Quartierschliessungen, Umgebungsarbeiten und Renaturierungsarbeiten
- Planierarbeiten für Flurverbesserungen, Sport- und Golfplätze
- Vermietung von Raupendumper und Felsfräsen
- Vermietung von Kiessortiermaschinen Typ Powerscreen
- Spezialtransporte (Nutzlast bis 60 t)

**Unsere Niederlassungen befinden sich in:**  
2318 Brot-Plamboz (NE)    3236 Gampelen (BE)  
1438 Mathod (VD)        3215 Büchslen (FR)

**Für weitere und technische Auskünfte:**  
Tel. 032/312 96 80        Fax 032/312 96 89

E-mail: zmoossa@swissonline.ch    Web site: http://www.zmoossa.ch

Für Zweischalenmauerwerke: **Ulmino® Gelenkanker**  
**Einfach kostengünstig**

Verlangen Sie unseren Prospekt  
Ulmino D+W Handels AG · Wiesenstrasse 1 · 8008 Zürich  
Telefon 01 422 53 17 · Fax 01 422 51 09

Patent angemeldet EP 0 796 957 A1

**Erfolgreich inserieren im**  
**«Schweizer Ingenieur und Architekt»**