

Objektyp: **Advertising**

Zeitschrift: **Schweizer Ingenieur und Architekt**

Band (Jahr): **117 (1999)**

Heft 16

PDF erstellt am: **09.08.2024**

Nutzungsbedingungen

Die ETH-Bibliothek ist Anbieterin der digitalisierten Zeitschriften. Sie besitzt keine Urheberrechte an den Inhalten der Zeitschriften. Die Rechte liegen in der Regel bei den Herausgebern. Die auf der Plattform e-periodica veröffentlichten Dokumente stehen für nicht-kommerzielle Zwecke in Lehre und Forschung sowie für die private Nutzung frei zur Verfügung. Einzelne Dateien oder Ausdrucke aus diesem Angebot können zusammen mit diesen Nutzungsbedingungen und den korrekten Herkunftsbezeichnungen weitergegeben werden. Das Veröffentlichen von Bildern in Print- und Online-Publikationen ist nur mit vorheriger Genehmigung der Rechteinhaber erlaubt. Die systematische Speicherung von Teilen des elektronischen Angebots auf anderen Servern bedarf ebenfalls des schriftlichen Einverständnisses der Rechteinhaber.

Haftungsausschluss

Alle Angaben erfolgen ohne Gewähr für Vollständigkeit oder Richtigkeit. Es wird keine Haftung übernommen für Schäden durch die Verwendung von Informationen aus diesem Online-Angebot oder durch das Fehlen von Informationen. Dies gilt auch für Inhalte Dritter, die über dieses Angebot zugänglich sind.



«Jetzt buche ich meine Ferien öfters auf Balkonia!»

Mit der COVER-Balkonverglasung wird Ihr Balkon zum vielseitigen Allwetter-Freizeitraum. Lässt sich bei schönem Wetter vollständig öffnen und ist kinderleicht zu reinigen.

 **COVER**[®]
BALKONVERGLASUNG

JA, diese raffinierte Balkonverglasung interessiert mich. Schicken Sie mir Unterlagen und die Liste der Regionalvertretungen.

Name

Strasse

PLZ

Ort

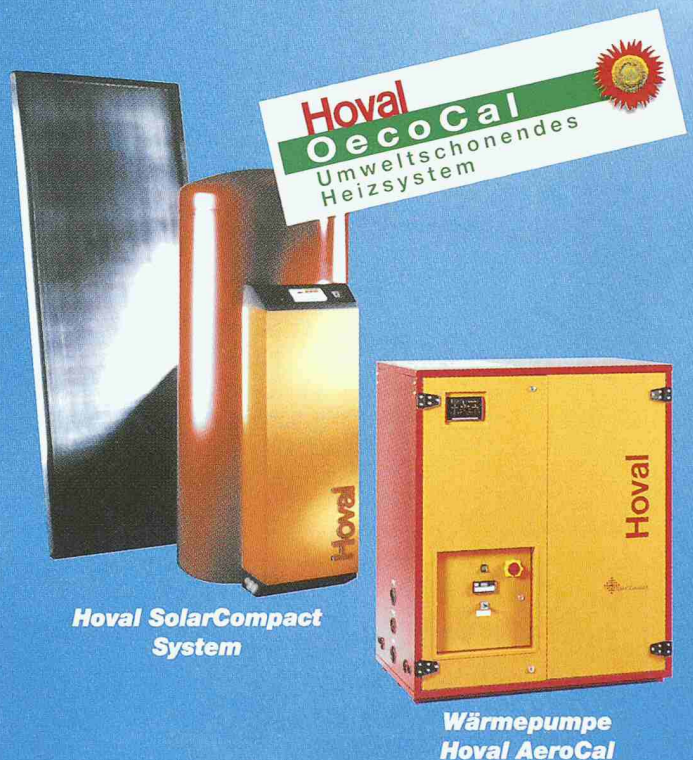
Tel. SIA

Coupon ausschneiden und senden an:

SIO AG, Rötzmattweg 66, 4600 Olten
Tel. 062 207 07 07, Fax 062 207 07 00, mail: info@cover.ch

Infos im Internet: www.cover.ch

**Mit Wärmepumpen
und Solarsystemen
von Hoval sparen Sie
Energie und jetzt
noch zusätzlich Geld.**



Hoval SolarCompact System

Wärmepumpe Hoval AeroCal

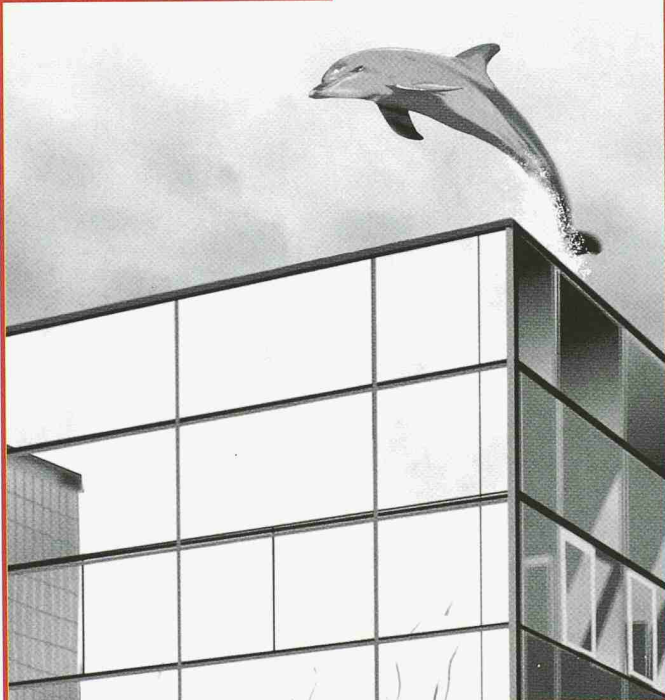


**Jetzt mit Öko-Spar-Check.
Sie sparen Fr. 500.-
bei Bezug einer Hoval
Wärmepumpe oder eines
SolarCompact Systems.
Einlösbar bis 30. 9. 1999.
Näheres erfahren Sie bei:
Hoval Herzog AG, 8700 Feldmeilen
Tel. 01/925 61 11
Fax 01/923 11 39
www.hoval.ch**

Hoval

Verantwortung für Energie und Umwelt

**100 %
wasserdicht**



◆ **NOVOtan**-Dachabdichtungen aus EPDM Synthese-Kautschuk basieren auf dem weltweit bewährtesten Dichtungsmaterial: Gummi.

 **CONTEC**
Für mehr Freude am Flachdach

033 438 11 10

Sicherheits- effizienz

**Wir sind Ihr
kompetenter Partner für**

- Integrale Sicherheit
- Risikoanalysen
- Gutachten
- Brandschutzkonzepte
- Explosionsschutz
- Sicherheitsausbildung



Schweizerisches Institut zur Förderung der Sicherheit
Nüscherstrasse 45, CH-8001 Zürich, Tel. 01/217 43 33, Fax 01/211 70 30
E-mail: safety@swissi.ch, Internet: <http://www.swissi.ch>

Ihre Sicherheit ist unser Ziel.

Riss - Lutz, eine gute Verbindung!

Der Name Riss-Lutz Natursteinverankerungssysteme steht seit vielen Jahren für Funktionalität und Wirtschaftlichkeit.

Sie können die drei Systeme, Mörtelanker, Dübelanker und Schienenunterkonstruktionen je nach Bedarf und Erfordernissen einsetzen.

Leistungsmerkmale:

- montagefreundlich
- kleine Bohrlöcher, leichtes Bohrgerät
- dank Dübeltechnik sofort belastbar, auch bei tiefen Temperaturen

Gerne stellen wir Ihnen ausführliches Informationsmaterial mit Anwendungsbeispielen und allen notwendigen technischen Daten zur Verfügung.

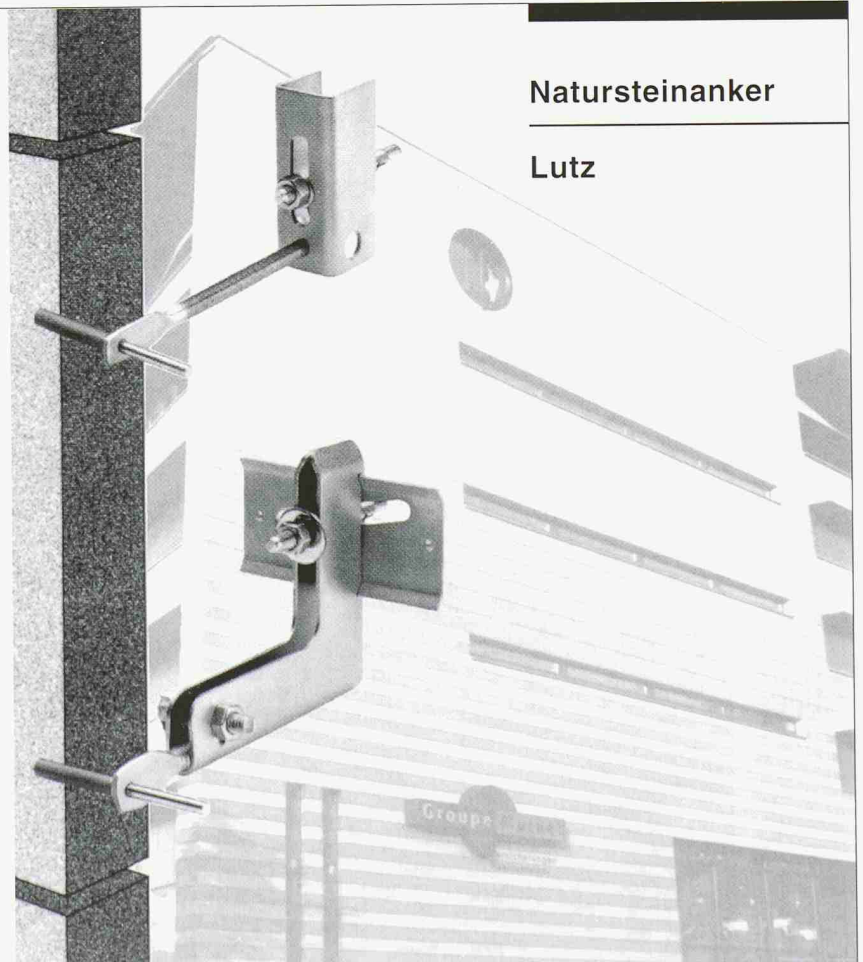


RISS AG

Industriestrasse 32 - 8108 Dällikon
Tel. 01 849 78 78 - Fax 01 849 78 79

Case postale 33 - 1166 Perroy
Tel. 021 825 24 14 - Fax 021 825 41 40

Internet: <http://www.rissag.com>



Natursteinanker

Lutz

Wenn die Mäuse noch so tanzen.



Bevor es Sie unnötig Mäuse kostet: Das Dämmen erdberührter Aussenwände und Steildächer ist besonders anspruchsvoll. Gefragt ist ein gegen Druck, Feuchtigkeit, Verrottung, Nager, Insekten usw. absolut resistenter Dämmstoff. FOAMGLAS® entspricht diesem hohen Anforderungsprofil hundertprozentig. Mit dem Sicherheitsdämmstoff aus geschäumtem Glas sind Ihre Bauten dauerhaft geschützt. Technische Unterlagen anfordern – resistant dämmen!

FOAMGLAS®
Dämmen mit Horizont.

Pittsburgh Corning (Schweiz) AG
Schöngrund 26, CH-6343 Rotkreuz
Telefon 041- 790 19 19, Fax 041- 790 36 26

**100%
wetterfest**



◆ **NOVOtan**-Dachabdichtungen aus EPDM Synthese-Kautschuk sind dank höchster Alterungsbeständigkeit, Elastizität und Wurzelfestigkeit absolut ideal für Dachbegrünungen. (Und seien es Wasserpflanzen.)

CONTEC
Für mehr Freude am Flachdach

033 438 11 10

CIRRUS

PROJEKTMANAGEMENT
UND LEISTUNGSERFASSUNG

DIE EINFACHE UND EFFIZIENTE SOFTWARELÖSUNG FÜR JEDES INGENIEUR- UND ARCHITEKTUR - UNTERNEHMEN, das jederzeit den Überblick über sämtliche Projekte haben möchte.

CIRRUS ist modular aufgebaut und nach Aufgabengebiet skalierbar.

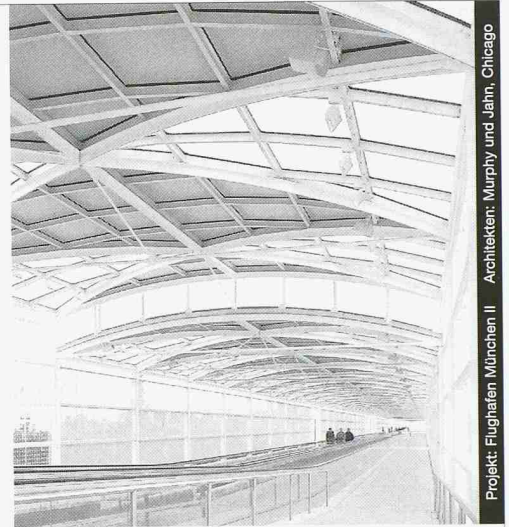
DATENAUSTAUSCH (Replikation) zwischen weiteren Filialen und Geschäftsstellen jederzeit möglich.

Möchten Sie mehr über CIRRUS und seine Möglichkeiten erfahren, dann rufen Sie uns doch ganz einfach an. Wir freuen uns auf Ihre Kontaktnahme.

**JÜRGENSEN
CONSULTING AG**

Seestrasse 139, CH-8704 Herrliberg
Tel. ++41 / 1 915 81 81
Fax. ++41 / 1 915 81 80
E-Mail: welcome@juergensen.ch
Homepage: <http://www.juergensen.ch>

Stahl • Glas



Projekt: Flughafen München II - Architekten: Murphy und Jann, Chicago

Stahl-Glas-Konstruktionen in architektonisch perfekter Vollendung verwirklichen wir mit innovativen Ideen und höchsten Anforderungen an Materialien und Ausführung.



Tuchschnid AG CH-8501 Frauenfeld Telefon 052 728 81 11
Tuchschnid Constructa AG CH-6045 Meggen Telefon 041 377 40 04

CIRRUS

PROJEKTMANAGEMENT
UND LEISTUNGSERFASSUNG

DIE EINFACHE UND EFFIZIENTE SOFTWARELÖSUNG FÜR JEDES INGENIEUR- UND ARCHITEKTUR - UNTERNEHMEN, das jederzeit den Überblick über sämtliche Projekte haben möchte.

CIRRUS ist modular aufgebaut und nach Aufgabengebiet skalierbar.

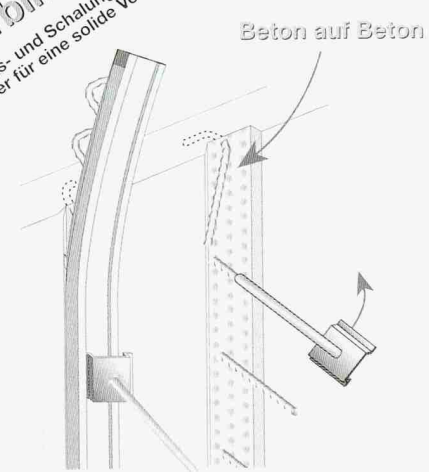
DATENAUSTAUSCH (Replikation) zwischen weiteren Filialen und Geschäftsstellen jederzeit möglich.

Möchten Sie mehr über CIRRUS und seine Möglichkeiten erfahren, dann rufen Sie uns doch ganz einfach an. Wir freuen uns auf Ihre Kontaktnahme.

**JÜRGENSEN
CONSULTING AG**

Seestrasse 139, CH-8704 Herrliberg
Tel. ++41 / 1 915 81 81
Fax. ++41 / 1 915 81 80
E-Mail: welcome@juergensen.ch
Homepage: <http://www.juergensen.ch>

Mit Sicherheit
gute Verbindungen
Quick-Bewehrungs- und Schalungsanker-Systeme
sorgen immer für eine solide Verbindung.



Quick-Bewehrungs-Rückbiege-Anschluß BRA
► Kein Blech,
► keine Rückstände im Beton

Bitte fordern Sie Preisliste oder Prospekte an.
6914 Carona · Postfach
Tel. 091 - 649 44 47
Fax 091 - 649 40 04





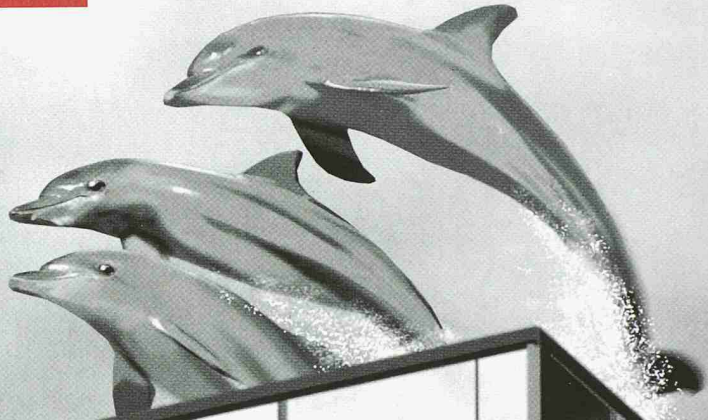
Kunstbetrachtungen (4)

NELL-Lager haben sich ihren Platz in der Baukunstgeschichte über drei Jahrzehnte hinweg unverrückbar gesichert. Als Punkt-, Block- oder Streifenlager eingesetzt, können damit zahlreiche Arten von Lagerungen kunstgerecht ausgebildet werden. So praxisnah und sicher sie in der Anwendung sind, so handlich erweisen sie sich in der Form. Aus dem Standardprogramm sind sie auf Abruf lieferbar. Keine Kunst ist es übrigens auch, die ausführliche technische Dokumentation zu bestellen – Anruf genügt.

jahre · ans · years

Aschwanden

500'000 m² Flachdach



Für Gummidächer
Die Nr. 1
mit CAD-Planung

Nichts spricht mehr für einen Baustoff als das Vertrauen, welches Fachleute in ihn setzen. Fünfhunderttausend Quadratmeter verlegte Flachdach-Abdichtung sprechen demnach deutlich für **NOVOtan** aus EPDM Synthese-Kautschuk. Vorkonfektioniert dank CAD-Planung inklusive Dachdurchdringungen, ausgereifte Thermofast-Fügetechnik: **NOVOtan**. 100% wetterfest. 100% wasserdicht.

Wann gehören Sie zu unseren zufriedenen Auftraggebern? Rufen Sie uns an.



CONTEC

Für mehr Freude am Flachdach
Winterhaldenstrasse 12 · 3627 Heimberg
Tel. 033 438 11 10 · Fax 033 437 00 16

 **NOVOtan**
DICHTUNGSBAHNEN

 **NOVAfior**
DACHBEGRÜNUNG

 **NOVAtherm**
WÄRMEDÄMMUNG

 **NOVAvap**
DAMPFSPERRBAHN

Damit Bauwerke halten, was wir versprechen.



Die neue Sunnibergbrücke – Umfahrung von Klosters – eröffnet dem Prättigau sowohl optische als auch verkehrstechnische Akzente. Ihre Eleganz lässt auf ein Meisterwerk schliessen, zu dem die Sika AG SikaBau einen wichtigen Beitrag leistete:

Brückenplatte (Fahrbahn):

- wasserstrahlen mit 1000 bar
- rauhe Stelle mit **Sikagard-720** und **Sikafloor-82** ausgleichen
- Hohlkehlen mit **Sikafloor-82** auffüllen
- Abdichtungen mit **Sopralen EP5 Flam Strada**
- Dilatec PVC/BE 300 Kordonanschluss, mit **Sikadur-31** geklebt

Kordonbeschichtung:

- wasserstrahlen mit 1500 bar
- ausgleichen mit Icoment 810/820
- 4 mm Belagsaufbau mit Icosit Elastomastix TF

Sunnibergbrücke und Sika AG SikaBau:

Zwei überragende Namen für den technischen Fortschritt.

Entwurf: Tiefbauamt Graubünden

Berater: A. Deplazes, dipl. Arch. ETH, Chur

Konzept: Prof. Dr. C. Menn, Chur

Projektverfasser /Technische Bauleitung:

Bänziger + Köppel + Brändli + Partner, Chur

Betonschutz: Sika AG SikaBau Chur

NIEDERLASSUNGEN IN:

AARAU

BERN

CADENAZZO

CHUR

ECHANDENS

LUZERN

MEYRIN/SATIGNY

MUTTENZ

STEG

ST. GALLEN

ZÜRICH

SikaBau [®]

Absolut dicht.

Weitere Informationen: Sika AG SikaBau, Geerenweg 9, 8048 Zürich, Tel. 01 436 40 40, Fax 01 436 45 70

Jürg Kaeser, SCHOELLKOPF AG, Zürich

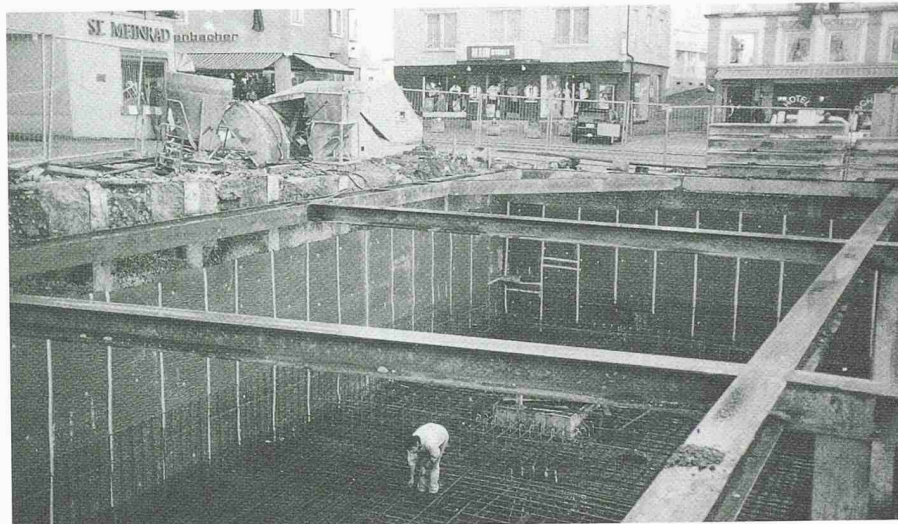
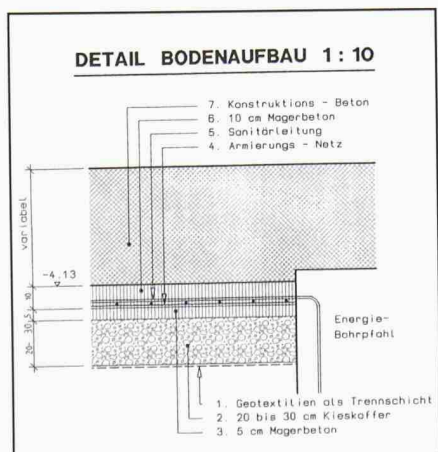
Erfolgreiche Enkadrain CK Drainage-/Schalungsmatten in Schweizer Baugruben

Das Bauen auf problematischem Grund und in Hanglagen sowie das Betonieren gegen Rühl-/Schlitzwände, Fels usw. ist oft nur durch aufwendige Massnahmen mit relativ hohem Platzbedarf und Kostenaufwand möglich. Anders bei Anwendung von Enkadrain CK, das seine Überlegenheit auch in schwierigsten Boden-, Hangneigungs- und Raumverhältnissen seit vielen Jahren beweist. So auch beim Neubau der Schwyzer Kantonalbank in Einsiedeln.

Wir fragten Herrn Max Birchler der Ingenieurgemeinschaft Birchler, Pfyl + Partner AG Schwyz, die zusammen mit E. Kälin, Einsiedeln, das Projekt betreut.

Welches waren die spezifischen Probleme bei diesem Projekt?

«Auf der Parzelle befand sich ein altes Gebäude und eine Parkfläche, welche aus einem aufgegebenen Projekt aus dem Jahre 1961 stammte. Damals stürzte die Baugrube samt Kran, Spundwänden und einem Teil der Bodenplatte wegen eines Grundbruches in sich ein und verunmöglichte eine Fertigstellung des Gebäudes. Die bestehende Altlast aus umgestürzten bzw. schrägliegenden Spriessen und Spundwänden sowie der schlecht tragfähige, lehmige Untergrund über einem gespannten Grundwasserspiegel waren die Hauptprobleme. Zudem hatten wir mit Platzproblemen zu kämpfen.»



Und wie haben Sie diese Probleme gelöst?

«Das Gebäude wird auf Betonpfählen abgestützt, welche gleichzeitig zur Baugrubensicherung genutzt werden. Ausserdem befestigte man vor dem Ausbetonieren der Pfähle Stahlrohre im Kern, um Kunststoffschläuche für die Wärmegewinnung (Erdwärme) einzuführen. In den Keller-



wänden wurden ebenfalls Schläuche für den selben Zweck eingelegt und in einem Energieschacht gesammelt.

Zur Wasserentspannung bzw. Drainage und als elastische Trennschicht wurde Enkadrain CK 20 eingesetzt. Ausserdem erlaubte uns der Einsatz ein Betonieren direkt an die Rühlwand, da Enkadrain CK auch als verlorene Schalung wirkt.»

Flexible Filter-, Sicker- und Schalungsmatte als ideale Lösung

Das an die Rühlwände befestigte Enkadrain CK besteht aus einer Spinnvlies-Filterlage aus Polyester, einer Sickerschicht aus hohlraumreichen, extrem druckfesten

Polyamid (Nylon)-Schlingen und einer betonierdichten Schicht.

Einsparung von Zeit und Kosten

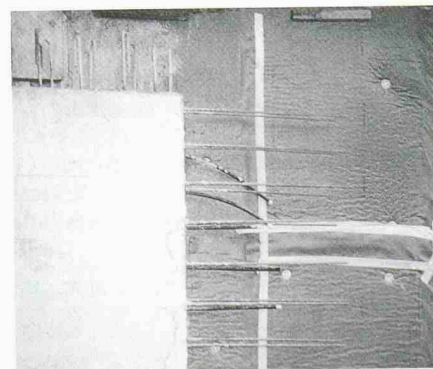
Enkadrain CK hat viele Talente: hervorragende Filterleistung, hohe Ableitkapazität, Wasserentspannungs- und kapillarbrechende Schicht zwischen Baugrund und Bodenplatte bei horizontalem

Einsatz, Dilatation und verlorene Schalung. Die Matte passt sich mühelos jeder Form des Untergrundes an, ist unverrottbar und leicht zu verarbeiten. Der Einsatz von Enkadrain CK bedeutet: weniger Aushub, keine Abdichtung der Aussenwand, keine Filter- und Sickerschicht, keine Baugrubenverfüllung!

Produkteprogramm und Vertrieb

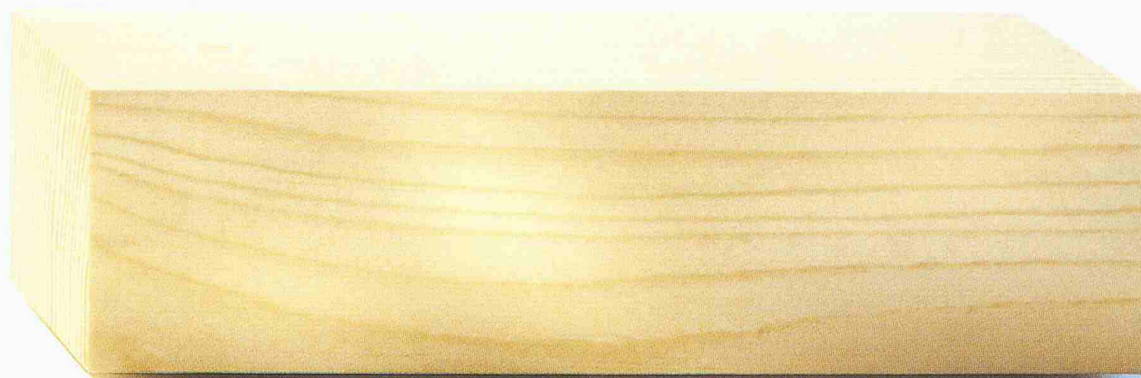
Enkadrain CK 20, 20 mm dick, für normale Einsätze.

Enkadrain CK 10, 10 mm dick (vorkomprimiert), für hohe Drücke.



Beratung und Verkauf erfolgen durch den Generalimporteur: SCHOELLKOPF AG, Schaffhauserstr. 265, 8057 Zürich, Telefon 01/312 16 16, Fax 01/312 16 26.

Enkadrain ist auch über den Baumaterialhandel erhältlich.



Das Elementare an guten Fenstern.



Holz und Metall machen Fenster doppelt gut: aussen mit dem modernen Werkstoff Aluminium zum unverwüstlichen Bollwerk gegen Wind und Wetter, innen mit dem von Natur aus wärmedämmenden Holz zum behaglichen Blickfang. Die einzigartige Werkstoff-Kombination zeichnet sich durch sehr gute Werte aus: Energieeinsparungen und Lebensdauer sind überdurchschnittlich hoch, Anschaffungspreis und Wartungsaufwand ausgesprochen günstig. Und wenn man zur Wirtschaftlichkeit auch noch ihre Schönheit addiert, sind Holz-Metall-Fenster unschlagbar. Alles über die elementaren Vorteile von Fenstern mit mehrfachem Mehrwert bei Pro Holz-Metall-Fenster, Hauptstrasse 68, 5330 Zurzach. Telefon 056 249 04 11, Fax 056 249 01 47, www.holzmetall.ch.

**(Holz-
Metall-
Fenster)**[®]
Doppelt gut.

Wetterkapriolen haben keine Zufahrt.

MÜLLER ASW AARAU



Bahnhofparking Zofingen – hell, freundlich, sicher

Aeschlimann-Technologie garantiert Schutz vor Nässe, Salzwasser, Öl, Fett und Benzin. Und – dank einem speziell entwickelten Belagskonzept bleibt der Belag verformungsfest, langlebig, pflegeleicht und angenehm begehbar.

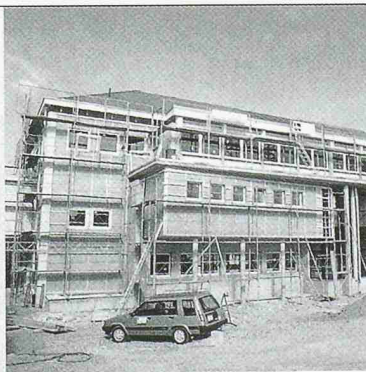
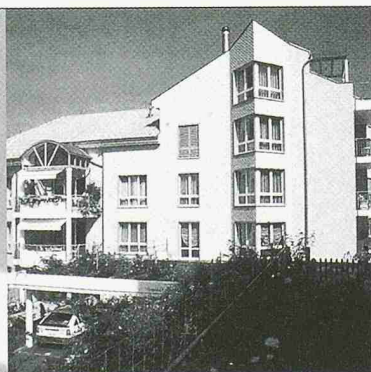
Asphalt hat viele Gesichter.



Strassenbau- und Asphaltunternehmung

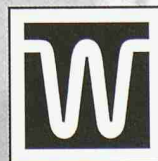
Aarau, Bern, Delémont, Lausanne, Olten, Rivera, Sissach, Wikon, Zofingen, Zürich

Aeschlimann AG, Untere Brühlstrasse 36, CH-4800 Zofingen, Tel. 062-751 07 07, Fax 062-751 05 31, E-Mail info@aeschlimann.ch



Metallzargen für aussenisolierte Fassaden

- Zargen in allen Varianten mit oder ohne Rolladenkasten mit an Cr Ni St Kloben befestigten Klappläden oder mit aufgebautem Regendach
- Aus Aluminium thermolackiert nach NCS-Farbkarte
- Oder aus nichtrostendem Cr Ni St glasgestrahlt oder gebeizt



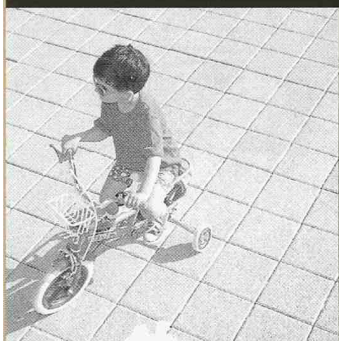
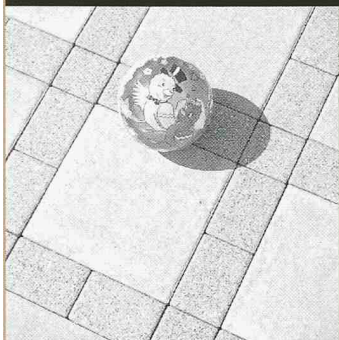
WALSER+CO.AG

9044 Wald AR
Tel. 071877 15 21
Fax 071877 15 07

Für Plätze, Wege, Fussgängerbereiche, Parkanlagen, Gärten usw.:

ATIFlex®

das erste vollkompatible System für alle Rechteck- und Quadratpflasterungen



WIR STEHEN AUF
ATIFlex®

ATIFlex – in Funktion und Design
überragend.
Programm 8 cm stark:
3 kompatible Serien – 3 Funktionen.
Kombinieren Sie:
44 x Serie Palazzo (antik, klassisch)
45 x Serie Publico (modern)
18 x Serie Hydro (ökologisch)

Top-aktuell:
Serie Publico jetzt auch 6 cm stark!
Auch als Platte 50 x 50 cm erhältlich.

ATIFlex – das ist das System mit dem genialen Dreh. Dank patentiertem Mehrfach-Nockensystem allseitig verlegbar. Jeder Stein passt immer zum andern.

ATIFlex – das ist das System mit den attraktivsten Oberflächen und harmonischen Farbnuancen.
ATIFlex – das ist das System mit hohem, gleichbleibendem Qualitätsstandard.



Postfach, 6341 Baar ZG
Tel. 041 769 59 59
Fax 041 769 59 69



Postfach, 4574 Lüsslingen SO
Tel. 032 622 22 51
Fax 032 622 71 69

Gratis-Info

- Senden Sie mir die Dokumentation über das ATIFlex-Pflasterungssystem
- Setzen Sie sich mit mir in Verbindung betreffend
 - Offerte
 - Beratung
 - Demo
 - Gratismuster

Firma

Name

Strasse

PLZ/Ort

Tel.

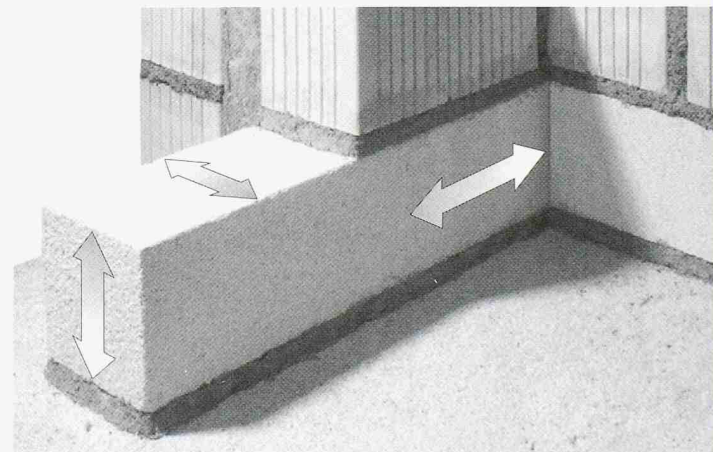
Coupon einsenden an A. Tschümpel AG, Postfach, 6341 Baar ZG (oder faxen)



Diese Verantwortung übernehme ich gerne.

Thermofuss® Plus

Dreidimensionale Wärmedämmung ● Hohe Tragfestigkeit ● Feuchtigkeitsbeständig ● Einfachste Verarbeitung ● Sensationeller Preis!



PL-2

Schon auf jede Baustelle!

Ein Produkt der **YTONG** (Schweiz) AG
Hotlines für technische Fragen:

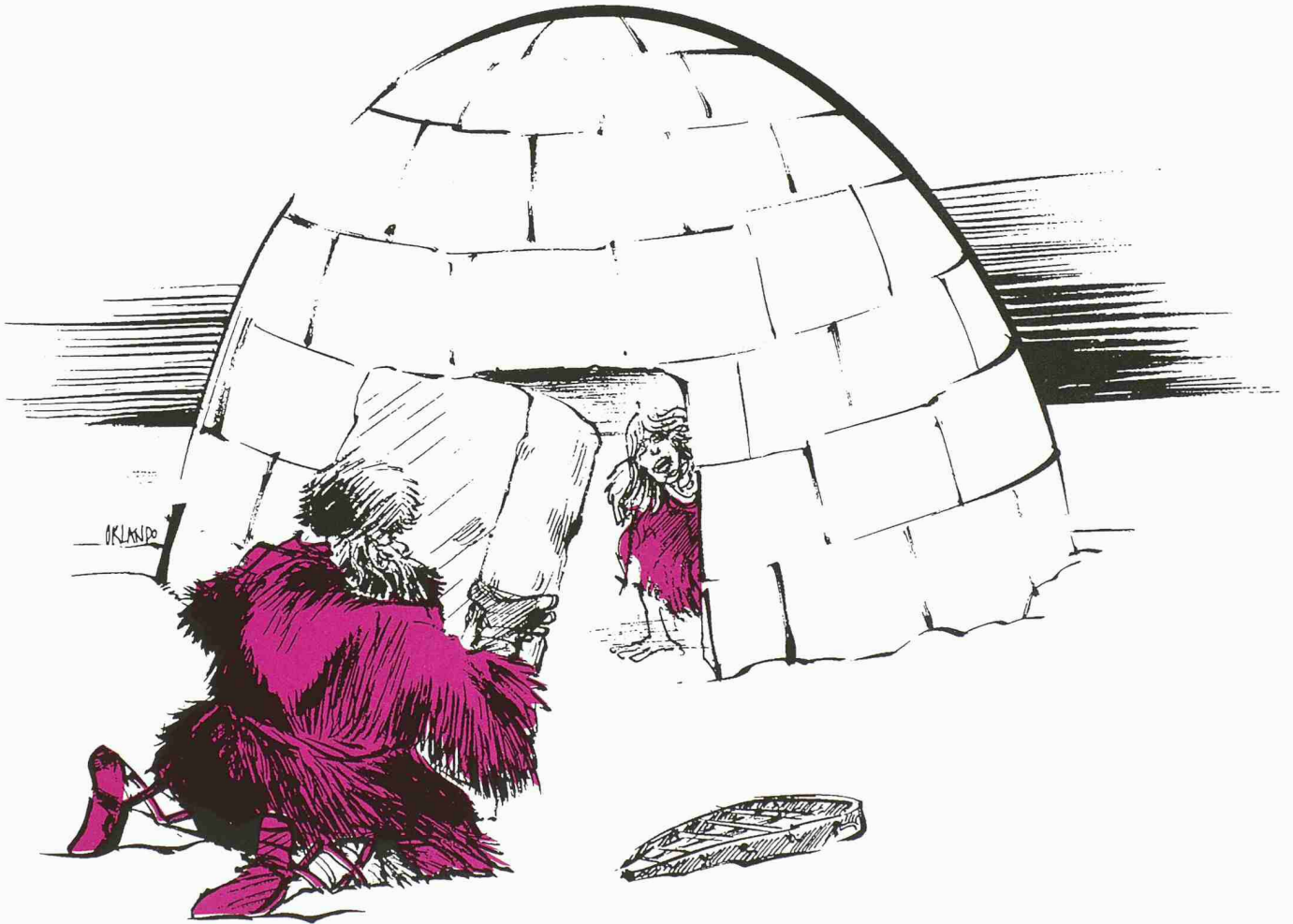
Tel. 01/242 30 80

Fax 01/242 59 85

Für Türen

würde er heute bei RIWAG anrufen – oder informiert sich im

Internet unter www.riwag.ch



Unser Wunsch: MEHR INFORMATION.

Senden Sie uns bitte

- die aktuelle Preisliste die RIWAG-Mustermappe wir wünschen Ihren telefonischen Kontakt

Absender/Stempel: _____

Zuständig: _____

Einsenden an: Rickenbach+Wiget AG, Wegscheide 12, 6415 Arth

RICKENBACH + WIGET AG



RIWAG-TÜRENFABRIKATION

Wegscheide 12, 6415 Arth, Telefon 041-859 00 10, Telefax 041-859 00 21
www.riwag.ch, E-Mail: info@riwag.ch

- ▶ **Kostenvoranschlag**
- ▶ **Ausschreibung nach NPK**
- ▶ **Angebotsvergleich**
- ▶ **Werkvertrag**
- ▶ **Baubuchhaltung**
- ▶ **Baukostenkontrolle**
- ▶ **Adressverwaltung**
- ▶ Die Bauadministration für Ihre Zukunft
Milleniumkompatibel bis ins 3. Jahrtausend.



Architektur CAD für PC

▶ 3D CAD Programm

Bearbeiten Sie Ihr Objekt aus einer beliebigen Ansicht, entsprechende Änderungen an Plänen (Fassaden, Grundrissen, Schnitten) übernimmt das Programm.



▶ Parametrik von Bauteilen

Damit die Architekturbauteile beliebige Konstruktionsvarianten annehmen können setzen wir die Parametrik ein. Sie wählen die Konstruktion, die Software übernimmt die Plananpassung.

▶ Darstellungstiefen

Für die korrekte Plandarstellung nach SIA400 sorgt die integrierte Darstellungstiefe. Wählen Sie den Massstab, der Plan passt seine Darstellung automatisch an.

ROLAND MESSERLI AG

I N F O R M A T I K

Pfadackerstrasse 6
Tel. : 056 / 402 12 55
Fax : 056 / 402 14 55

CH-8957 Spreitenbach
E-Mail: info@messerlirol.ch
Internet: www.messerlirol.ch

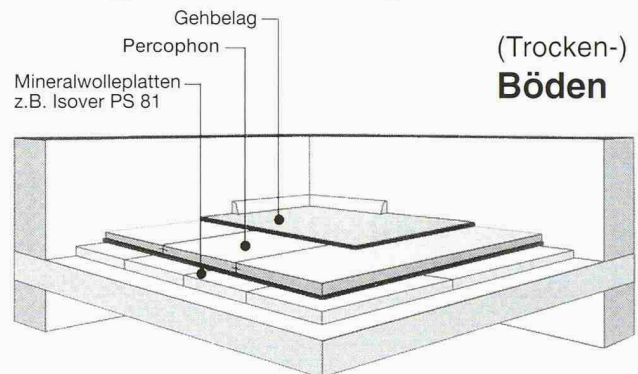
**Immer aktuell:
bessere Schalldämmung!**

Wenn Sie bei
Sanierungen, Renovationen
höchste Ansprüche an den Lärmschutz stellen:

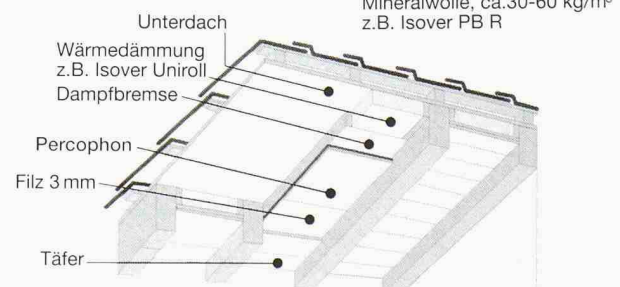
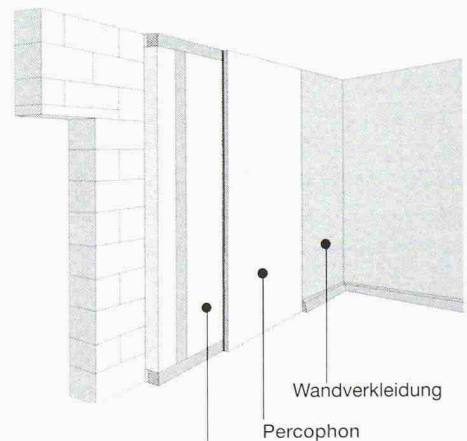
Percophon

schallgedämmte Verlegeelemente für

(Trocken-)
Böden



Wände



Decken

Information und
Beratung:

Per Akustik AG

Hertistrasse 29

Postfach

8304 Wallisellen

☎ 01 830 44 90

Fax 01 830 44 28

Name: _____

Firma: _____

Strasse: _____

PLZ, Ort: _____

Telefon: _____

Nehmen Sie sich jetzt die Zeit für

AutoCAD 2000

AutoCAD 2000

AutoCAD 2000

Ganz in Ihrer Nähe zeigen Ihnen CAD-Profis die Vorteile von AutoCAD 2000

Melden Sie sich an unter:
www.CAD.ch
Sie werden es nicht bereuen.

alia informatik AG

CADitron
CAD · CAM · EDM

CADPower
zoph engineering

CADPower
Infocad

GMC

=cutcam= **intercad**

DATASTATIC AG

ITAG

RBM CAD-Engineering GmbH

MGB DATA
AG

METALLBAU PARTNER AG

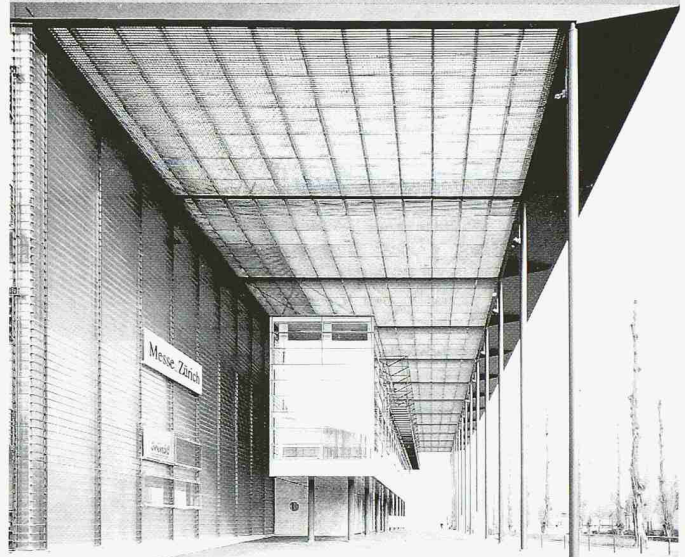
MicroExpert AG

NWS
connecting your world

on:line
MICROINFORMATIK

WIDMER
INFORMATIK

Überzeugende Lösungen in Stahl und Metall



(inARGE)

**Stahlbau
Metallbau
Anlagebau**

JOSEF MEYER

JOSEF MEYER STAHL & METALL AG · CH-6032 EMMEN

Wir beschatten
auch hitzige
Politiker!

Glasdachbeschattungen

- Glasdachbeschattungen schützen vor Überhitzung im Innenraum
- individuell auf jede Fensterform anpassungsfähig
- ästhetische, in Form und Farbe, perfekte Beschattungslösung
- die Lösung für jedes Glasdach, selbst dreieck- und trapezförmig
- wir sind auch um Ideen individueller bei Fassaden- und Terrassenbeschattungen

KASTLI STOREN

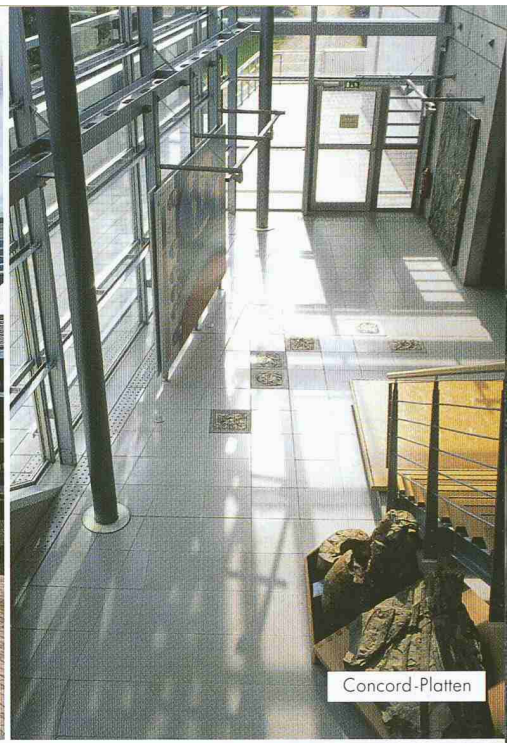
...um Ideen individueller
...les individuals

<http://www.kaestlistoren.ch>

Kästli & Co. AG
Sonnen- und Wetterschutzsysteme
Ostermundigenstr. 73, Postfach
CH-3000 Bern 32
Tel. 031 331 33 44
Fax 031 331 33 57
E-Mail: info@kaestlistoren.ch



Il Campo-Pflastersteine



Concord-Platten

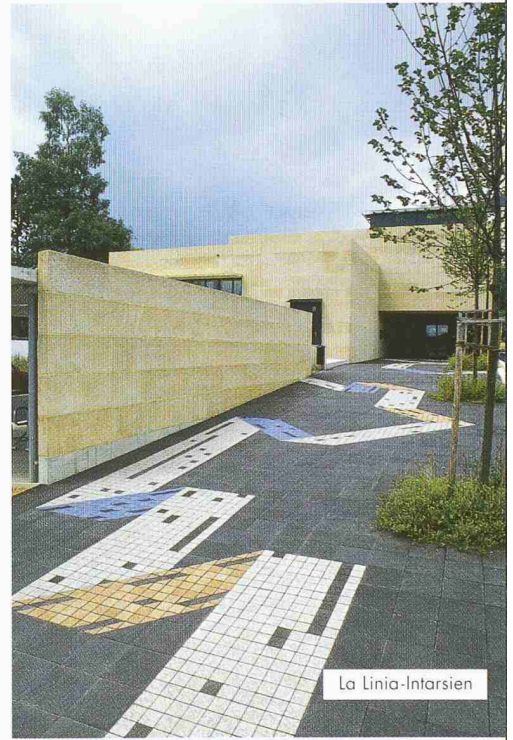


La Linia-Pflastersteine

DIE KUNST DES GESTALTENS:



Birkenmeier
STEIN+DESIGN



La Linia-Intarsien



La Linia-Pflastersteine und Riva-Elemente

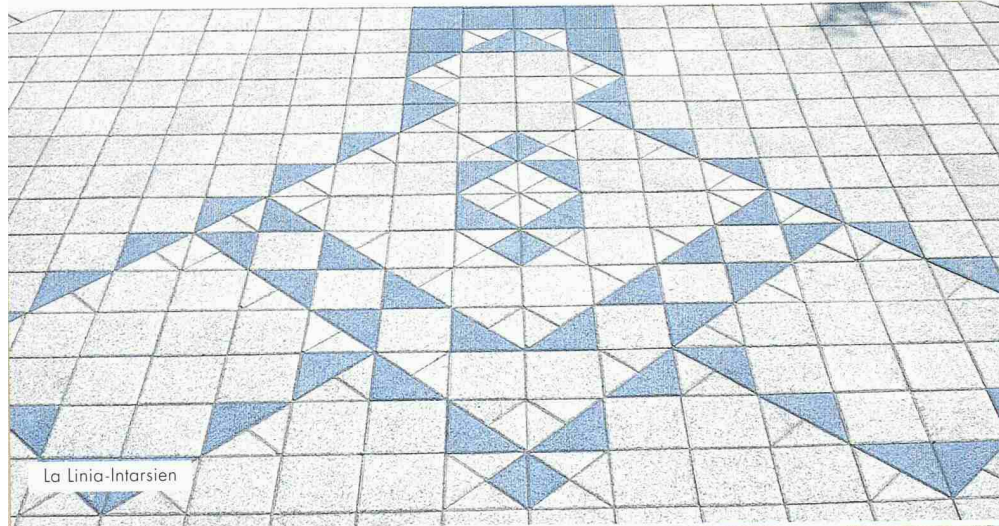


Concord-Platten

BIRKENMEIER STEIN+DESIGN präsentiert: Design für Flächen und Räume



Boulevard-Pflastersteine



La Linia-Intarsien

Moderne Flächen-Gestaltung hat viele Funktionen und viele Gesichter: In Fußgängerzonen, Plätzen, Passagen und Einkaufszentren, in Innenräumen und Aussenanlagen – sie ist das Bindeglied zwischen Architektur und Umgebung, sie schafft harmonische Übergänge, spannungsreiche Kontraste und neue Situationen.

Für diese unterschiedlichen Gestaltungsaufgaben hat BIRKENMEIER STEIN + DESIGN die passenden kreativen Produkte: Pflastersysteme mit edlen Oberflächen in vielen verschiedenen Ausführungen. Versickerungsfähige Pflaster, die ihren ökologischen Vorsprung in innovativem Design zeigen. Platten mit geschliffenen Oberflächen, die sich für die Verlegung in Aussen- und Innenräumen eignen.

Dazu passende Möbelprogramme, die Form und Funktion vorbildlich vereinen. Und darüber hinaus ein Set-Konzept, das auch die Gestaltung der Vertikalen einbezieht. Was auch immer gefragt ist: BIRKENMEIER STEIN + DESIGN antwortet mit Innovationskraft, Qualität und Design.



Concord-Platten


Birkenmeier
STEIN+DESIGN

BIRKENMEIER STEIN + DESIGN AG · Wohlerstr. 2 · CH-5623 Boswil
Telefon 056/666 30 33 · Telefax 056/666 30 37
www.birkenmeier.de · www.stein-und-design.de · e-mail: info@birkenmeier.de



AquaTri, versickerungsfähige Pflastersteine