

Objektyp: **Advertising**

Zeitschrift: **Schweizer Ingenieur und Architekt**

Band (Jahr): **117 (1999)**

Heft 17

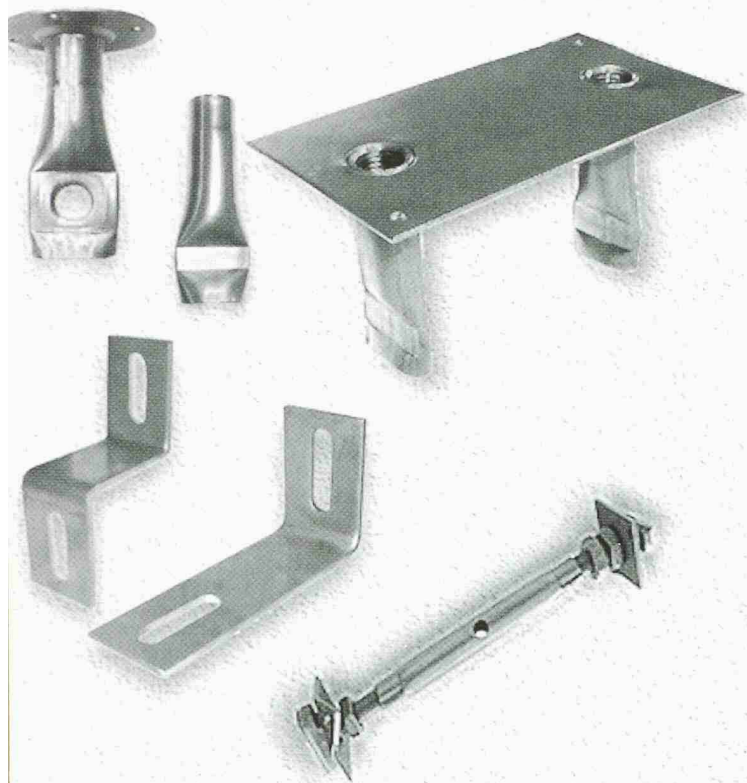
PDF erstellt am: **06.07.2024**

Nutzungsbedingungen

Die ETH-Bibliothek ist Anbieterin der digitalisierten Zeitschriften. Sie besitzt keine Urheberrechte an den Inhalten der Zeitschriften. Die Rechte liegen in der Regel bei den Herausgebern. Die auf der Plattform e-periodica veröffentlichten Dokumente stehen für nicht-kommerzielle Zwecke in Lehre und Forschung sowie für die private Nutzung frei zur Verfügung. Einzelne Dateien oder Ausdrucke aus diesem Angebot können zusammen mit diesen Nutzungsbedingungen und den korrekten Herkunftsbezeichnungen weitergegeben werden. Das Veröffentlichen von Bildern in Print- und Online-Publikationen ist nur mit vorheriger Genehmigung der Rechteinhaber erlaubt. Die systematische Speicherung von Teilen des elektronischen Angebots auf anderen Servern bedarf ebenfalls des schriftlichen Einverständnisses der Rechteinhaber.

Haftungsausschluss

Alle Angaben erfolgen ohne Gewähr für Vollständigkeit oder Richtigkeit. Es wird keine Haftung übernommen für Schäden durch die Verwendung von Informationen aus diesem Online-Angebot oder durch das Fehlen von Informationen. Dies gilt auch für Inhalte Dritter, die über dieses Angebot zugänglich sind.



INOX

EDELSTAHL®
**Rost
frei**

Edelstahl

Als **Produktionsbetrieb** verfügt ancotech ag über ein grosses Wissen im Bereich Edelstahlverarbeitung.

Zusammen mit der **Ingenieur Erfahrung** von ancotech ag werden täglich wirtschaftliche Lösungen im Bereich Verankerungen und Befestigungen erarbeitet, **und dies mit grossem Erfolg!**

Unsere Ingenieure unterstützen Sie beim Erarbeiten von wirtschaftlichen Lösungen!

Internet: <http://www.ancotech.ch>

6933

ancotech

Spezialbewehrungen

ancotech ag
Spezialbewehrungen
Industriestrasse 3
CH-8157 Dielsdorf
CH-1052 Le Mont/Lausanne

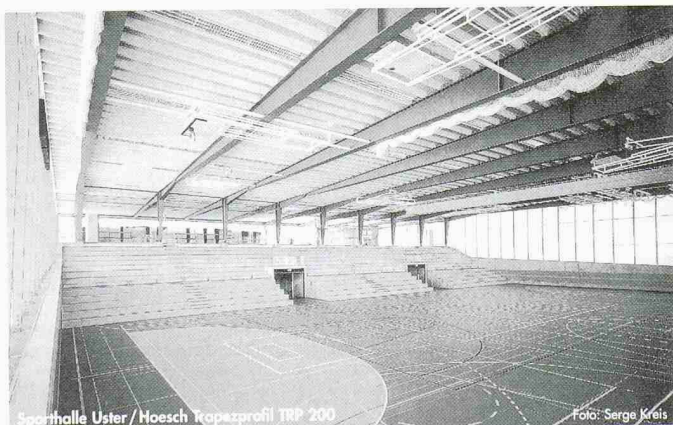
Tel: 01/854 72 22
Fax: 01/854 72 29
E-Mail: ancotech@bluewin.ch
Internet: www.ancotech.ch
Tél: 021/652 61 60

sia Betriebsausweis S2 nach SIA 161/1



Qualitätsmanagement nach ISO 9001

Flächendeckend auf hohem Niveau: Hoesch Trapezprofile



Sporthalle Uster / Hoesch Trapezprofil TRP 200

Foto: Serge Kreis

Hoesch Trapezprofile sind in den verschiedensten Anwendungsbereichen als Flächentragwerk und Raumabschluss einsetzbar. Architekten und Planern eröffnen sie durch die unterschiedliche Profilgeometrie eine Vielfalt an Gestaltungsmöglichkeiten.

Hoesch Trapezprofile sind nicht nur in verschiedenen Profilierungen und Materialdicken, sondern auch in unterschiedlichen Profilhöhen und beliebig wählbaren Tafellängen lieferbar. Sie sind darum vielseitig einsetzbare Bauelemente für Dach und Wand, in ein- und doppelschaligen Konstruktionen. Interessiert? Dann faxen Sie uns einfach diese Anzeige und Sie erhalten prompt unsere Informationen.

Hoesch Siegerlandwerke GmbH, D-Siegen, Vertrieb Schweiz:

PANEL SYSTEMS

DACH- & FASSADEN-TECHNIK AG

Täferstrasse 4 · CH-5405 Baden-Dättwil · Tel. 056 483 00 83 · Fax 056 483 00 88
www.panel-systems.ch · E-Mail: info@panel-systems.ch

Wir verkleben,
beschichten und
besäumen für
Sie

...fast alles!



zum Beispiel:

ein- oder mehrschichtige Verklebung, Beschichtung, Bepunktung und Besäumung von Elementen im Isolations- und Schallschutzbereich, Trennwände, Rahmenverbreiterungen, usw.

- nach Ihren Wünschen
- auch von Ihnen angelieferte Materialien
- Elementgrössen bis 130 x 400 cm

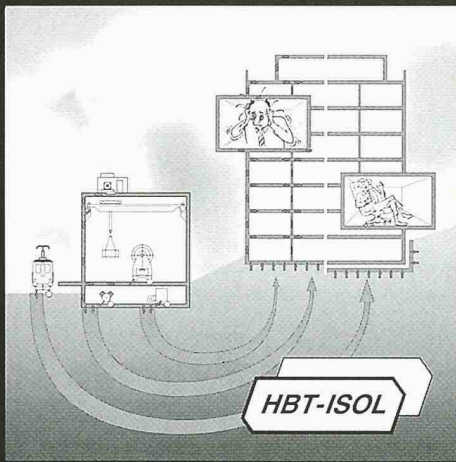
Unsere Spezialisten beraten, planen, entwickeln und produzieren (auch Prototypen) für jeden Bedarf.
Anruf genügt!

anderhalden ag
Produkte aus gutem Hause

6056 Kägiswil 041 660 85 85

Lärmschutz Körperschalldämmung

Erschütterungsschutz Schwingungsdämmung



Für Sie planen, liefern
und montieren wir
wirksame,
wirtschaftliche
Lösungen

HBT-ISOL AG
5620 Bremgarten AG 2

Tel. 056 648 41 11
Fax 056 648 41 18

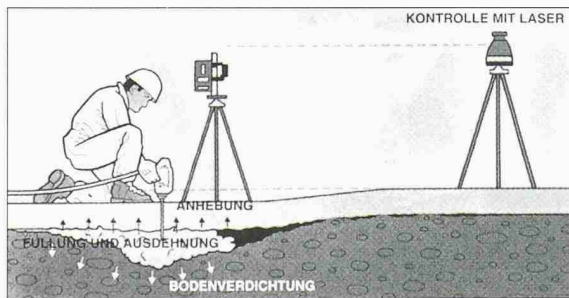
Internet
<http://www.laermschutz.ch>



Wir holen Ihren Betonboden aus der Versenkung!

Unsere Lösung ist:

- * EINFACH
- * SCHNELL
- * DAUERHAFT
- * WIRTSCHAFTLICH



STABILISIERUNG UND ANHEBUNG VON BETONBÖDEN UND FAHRBAHNPLATTEN

Durch das Einspritzen eines sich stark ausdehnenden Kunstharzes mit hoher Druckfestigkeit, können wir Ihre Betonboden-Probleme innert kurzer Zeit beseitigen – ohne ihn zu beschädigen, aufzubrechen oder den Betrieb zu stören.

Bei: **Betonböden von Industrie- und Produktionshallen,**
Häusern, Wintergärten und Schwimmbädern.

Bei: **Fahrbahnplatten von Strassen und Flugpisten**

Uretek, Inh. Müller & Partner, Brünigstrasse 95, 6074 Giswil
Tel. 041 676 00 80, Fax 041 676 00 80, e-mail: uretek@ify.ch

- Wir bitten um einen Besuch Ihres Fachmannes
- Bitte senden Sie uns Ihr Informationsmaterial

Name: _____

Adresse: _____

PLZ/Ort: _____

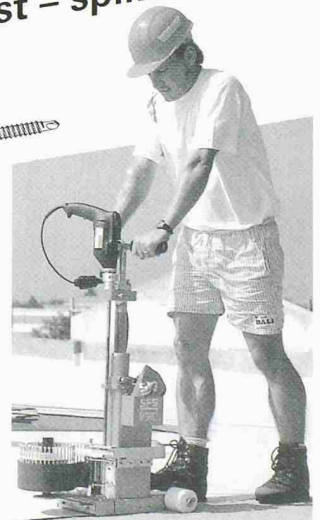
Telefon: _____

KVT Koenig Verbindungstechnik

Befestigungstechnik für das Flachdach isofast – spike

Für Montage auf:

- Blech
- Porenbeton
- Beton
- Holz



Beratungsservice für Planer und Architekten
Schulung und Baustellenbetreuung

Koenig Verbindungstechnik AG, CH-8953 Dietikon
Telefon 01/743 33 33, Telefax 01/740 65 66

Internet: <http://www.kvt.ch>

CAD-, Statik- und Grundbaust software für Windows 95/98/NT

-Iab cad - für den konstruktiven Ingenieurbau und Architektur:

- Variantenkonstruktionen für zahlreiche Standardbauteile
- Bibliotheken für Stahlbau, Vorfabrikation und Architektur
- Armierungsmodul mit Generierung von Stahl- und Netzlisten
- Datenaustausch im DXF-, DWG- oder DGN-Format

Statikprogramme:

- Ebene und räumliche Stab- und Fachwerke
- Platten u. Scheiben mit finiten Elementen
- Stahlbeton, Stahlbau, Holzbau etc.

Grundbauprogramme:

- Stützmauer, Grundbruch, Böschungsbruch
- Setzungen, Grundwasserbewegung
- Elastisch geb. Träger, Baugrubenverbau.

WULF SEELE ING. SIA
Tel. 032 645 02 40

FLURSTRASSE 44
Fax 032 645 02 41

2544 BETTLACH
seelewulf@csi.com



Wir machen aus Ihren kreativen Ideen solide Bauwerke

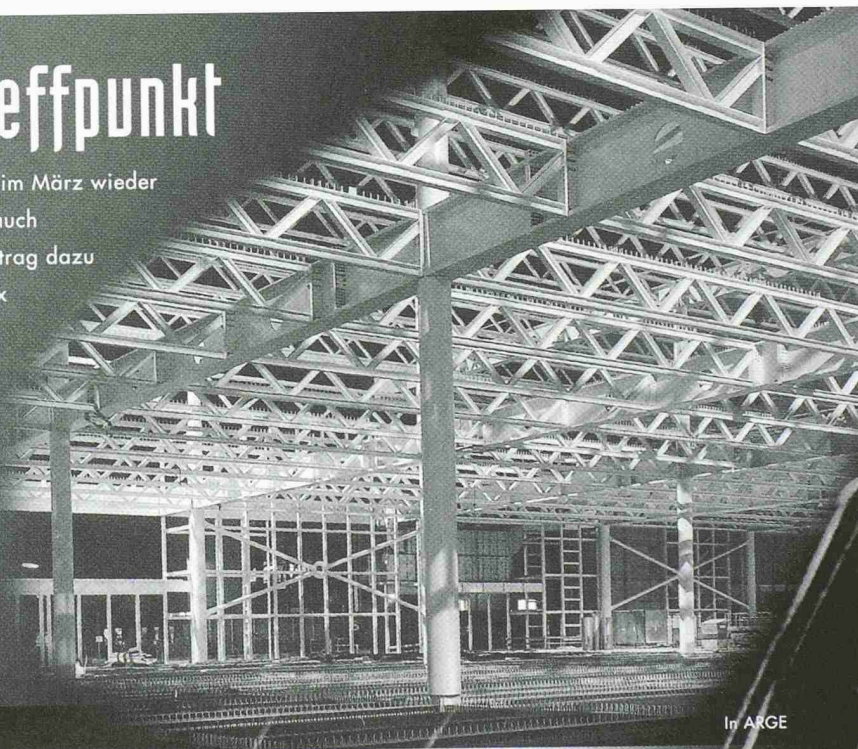
Gebr. Wüest AG, Bauunternehmung

Arsenalstrasse 4, 6002 Luzern
Telefon 041/310 18 28 Fax 041/310 33 19
Internet: <http://www.wuest.ch> E-mail: luzern@wuest.ch

Nationaler Treffpunkt

Wenn sich das MESSE-Basel-Areal jeweils im März wieder in einen nationalen Treffpunkt verwandelt, hat auch die Aepli & Co. Stahlbau einen wichtigen Beitrag dazu geleistet. Als Bereicherung im Messekomplex überzeugt die Neugestaltung der Halle 9.

Diese gewinnt durch den Einsatz von Stahlträgern mit bis zu 34 Tonnen Stückgewicht funktionell wie auch optisch an Bedeutung.



MESSE-Basel

In ARGE

AEPLI

Stahl- und Metallbau Gossau

Aepli & Co. Stahl- und Metallbau, Industriestr. 15, 9201 Gossau, Tel. 071 388 82 82, e-mail: aepli@aepli.ch, <http://www.aepli.ch>

Kunstharz ● Hartbeton ● Steinholz

Forbo-Repoxit AG

Helgenstrasse 21, Postfach
8404 Winterthur
Telefon 052 242 17 21
Telefax 052 242 93 91

Filiale: 3014 Bern
Stauffacherstrasse 77
Telefon 031 333 82 00
Telefax 031 333 82 10

Forbo
repoxit

Die Bodenmacher aus Winterthur

Der Masstab für mobiles Bauen

Schulen, Büros, Kindergärten, Spitäler, Heime und



- Provisorien oder Langzeitobjekte
- kurze, wetterunabhängige Bauzeit
- individueller Innenausbau
- jederzeit erweiter-, aufstock- oder versetzbar
- gutes Preis-/Leistungsverhältnis

Beratung und Dokumentation:

De Meeuw® Kombi-Raumssysteme AG, Lettenstrasse 7, 6343 Rotkreuz, Tel. 041 790 56 35, Fax 041 790 56 85



Überzeugende Lösungen in Stahl und Metall



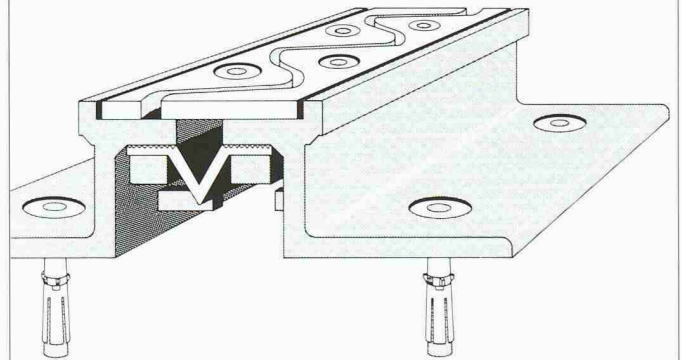
(in ARGE)

Stahlbau
Metallbau
Anlagebau

JOSEF MEYER

JOSEF MEYER STAHL & METALL AG • CH-6032 EMMEN

Anspruchsvolle Fugenübergangs-Konstruktionen



Optimale Problemlösungen zeigen sich im Detail

- o wasserdicht
- o wartungsfrei
- o schlagfrei überfahren
- o für sämtliche Belagsarten

BAMECO AG 8424 Embrach, Stationsstrasse 100
Tel. 01/865 31 34, Fax 01/865 57 90

CAD

Abend-
kurse

Nächste Kurse:
4. Mai '99

AutoCAD R14

2D + 3D CAD-Kurse für Anfänger und Fortgeschrittene

3D Studio MAX

Visualisierung, Rendering, Animation mit 3D Studio MAX 2.5

ISZ Informatik Schulungs
Zentrum GmbH
Löwenstrasse 22, 8001 Zürich

Tel. 01-211 47 17

www.CADdy.ch

Ingenieur-Hochbau • Architektur • Vermessung
Tiefbau • Strasse • DGM • GEP • GIS