

Objektyp: **Advertising**

Zeitschrift: **Schweizer Ingenieur und Architekt**

Band (Jahr): **117 (1999)**

Heft 18

PDF erstellt am: **10.08.2024**

Nutzungsbedingungen

Die ETH-Bibliothek ist Anbieterin der digitalisierten Zeitschriften. Sie besitzt keine Urheberrechte an den Inhalten der Zeitschriften. Die Rechte liegen in der Regel bei den Herausgebern. Die auf der Plattform e-periodica veröffentlichten Dokumente stehen für nicht-kommerzielle Zwecke in Lehre und Forschung sowie für die private Nutzung frei zur Verfügung. Einzelne Dateien oder Ausdrucke aus diesem Angebot können zusammen mit diesen Nutzungsbedingungen und den korrekten Herkunftsbezeichnungen weitergegeben werden. Das Veröffentlichen von Bildern in Print- und Online-Publikationen ist nur mit vorheriger Genehmigung der Rechteinhaber erlaubt. Die systematische Speicherung von Teilen des elektronischen Angebots auf anderen Servern bedarf ebenfalls des schriftlichen Einverständnisses der Rechteinhaber.

Haftungsausschluss

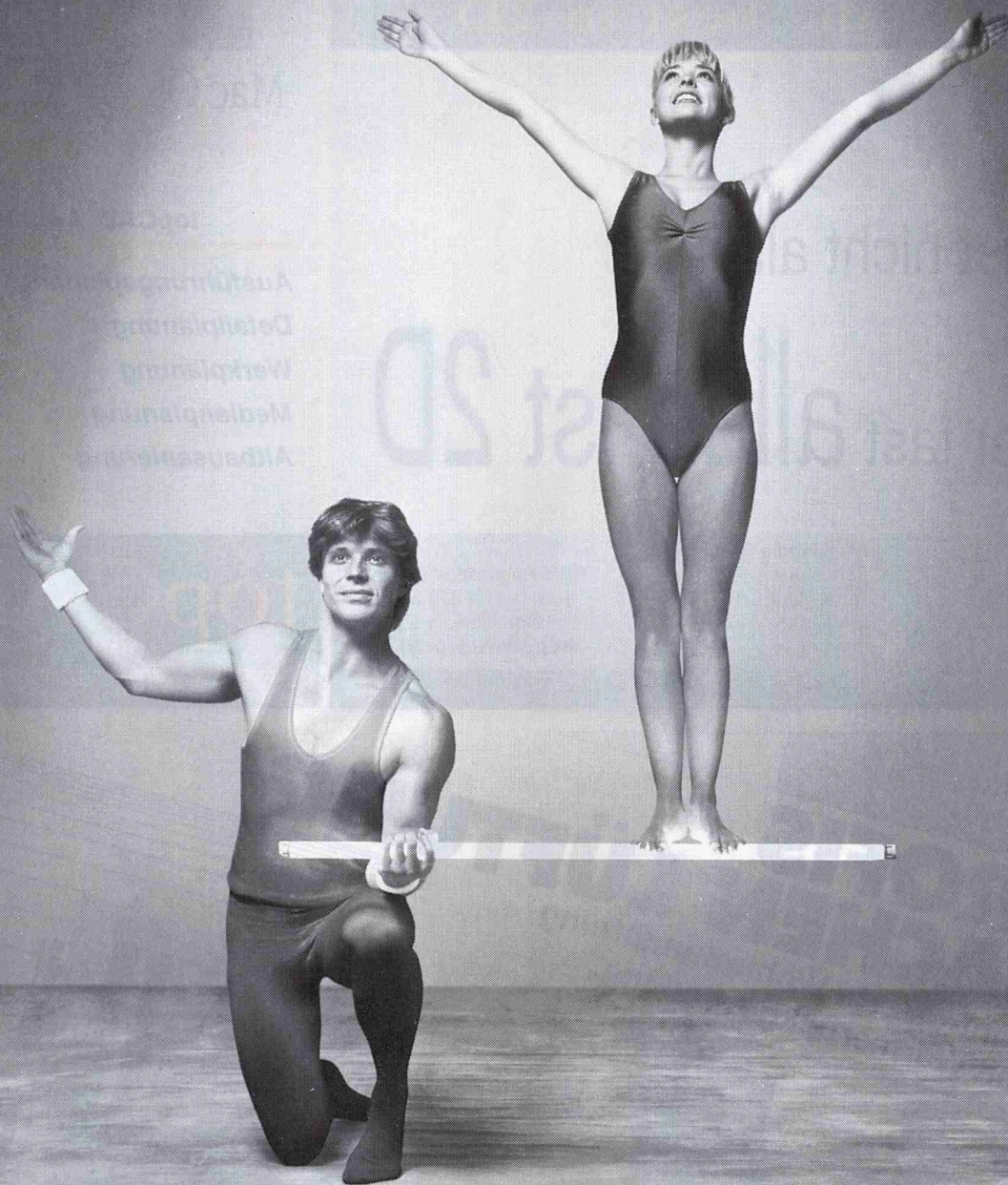
Alle Angaben erfolgen ohne Gewähr für Vollständigkeit oder Richtigkeit. Es wird keine Haftung übernommen für Schäden durch die Verwendung von Informationen aus diesem Online-Angebot oder durch das Fehlen von Informationen. Dies gilt auch für Inhalte Dritter, die über dieses Angebot zugänglich sind.

Kunstbetrachtungen (5)

CRET-Zuganker sind nach modernster Baukunstanschauung das ideale Mittel, wenn es zum Beispiel Zugkräfte zwischen zwei getrennten Baukörpern aus Beton zu übertragen gilt. Die Zuganker können örtlich auch mit einem 10 mm starken Schaumstoffmantel umgeben werden, der innerhalb des Betons eine Aussparung schafft. Dadurch werden Bewegungen quer zur Längsachse des Ankers möglich. Länge und Anordnung des Schaumstoffs können – je nach gewünschter Verdrehung, respektive Querverschiebung zwischen zwei Bauteilen – ganz einfach durch den Ingenieur bestimmt werden. Keine Kunst ist es übrigens auch, die ausführliche technische Dokumentation zu bestellen – Anruf genügt.

jahre · ans · years

Aschwanden



EIN TRAUMPAAR.

Bühne frei für ein erfahrenes Duo aus dem Hause Sylvania. Luxline Dreiband - und Kompakt-Fluoreszenzlampe, sowie das umfassende Programm von Einbau- und Aufbauleuchten. Allein sind sie gut, gemeinsam sind sie unschlagbar. Sie haben eine

angenehme Ausstrahlung und schaffen eine stimmungsvolle Atmosphäre. Dabei sparen sie Strom und sorgen in jeder Umgebung für wirkungsvolle Lichteffekte. Sylvania Luxline Dreibandlampen und Leuchten - das perfekte Zusammenspiel von Lampe und Leuchte.



Sylvania. Eine Quelle der Inspiration.

PAVAROOF-W PLUS 8 mm

Jetzt noch stärker und diffusionsoffener!

Das Unterdachsystem mit der grünen Holzfaser-Hartplatte.



Mit PAVATEX haben Sie nicht nur auf dem Dach festen Boden unter den Füßen!

pavatex®

Schweizer
Holzfaserplatten.
Baustoffe der Natur.

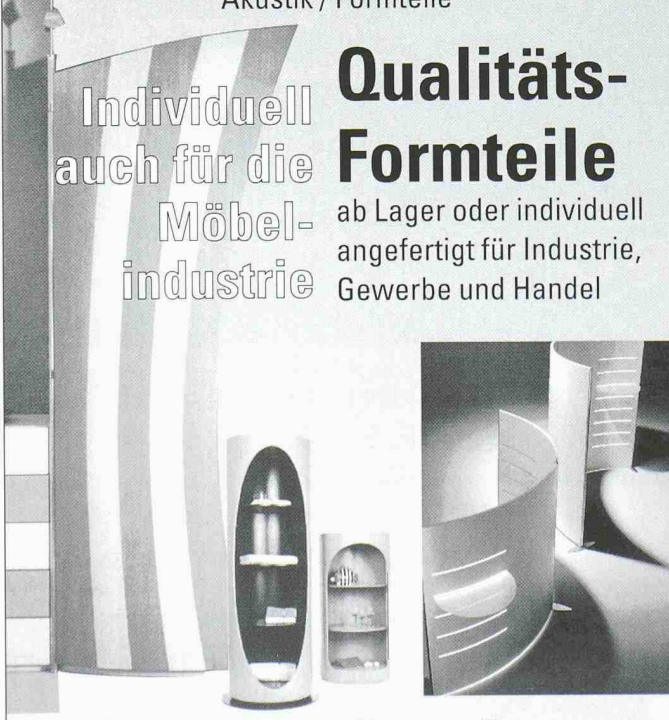


Telefon 056 268 81 81, Telefax 056 268 81 34

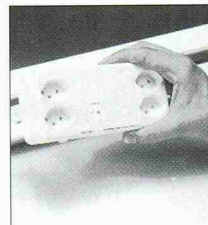
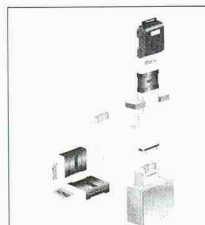
ligno form
Akustik / Formteile

Individuell auch für die Möbel-industrie

Qualitäts-Formteile
ab Lager oder individuell angefertigt für Industrie, Gewerbe und Handel



Rufen Sie uns an, verlangen Sie unsere Dokumentation
Lignoform Benken AG • CH-8717 Benken SG
Telefon 055-283 01 00 • Fax 055-283 28 50



Für moderne Verwaltungsgebäude

- LANZ Stromschienen 25 – 8'000 A, Cu- oder Alu-Leiter.
- LANZ Brüstungskanäle 150 x 200 – 250 x 250 mm
- kb-Brüstungskanal-Stromschienen mit 2 Stromkreisen 230 V/63 A und 400 V/63 A. Abgänge beliebig platzierbar.
- Boden-Anschlussdosen und Anschlussdosen für den Doppelbodenplatten-Einbau. Kabelausslässe 8-/16-fach
- G-Kanäle/Aluminium-Kabelschutzrohre Inst•Alum
- LANZ Multibahnen + MULTIFIX zur Kabelführung, auch farbig und Stahl inox. SN SEV 1000/3 und CE-konform.
- G-Kanäle und Elektro-Installationsmaterial

Hervorragende Funktionalität. Problemlos anpassbar und ausbaubar. ISO-9001-Produktion. – LANZ ist marktführender Hersteller **modernster Stromschienen** zur Übertragung und Verteilung, sowie von fortschrittlichen Produkten für die **rationelle Kabel- und Leitungsführung**. Angebot verlangen:

lanz oensingen ag Tel. 062 388 21 21 Fax 062 388 24 24

interessieren mich! Bitte senden Sie Unterlagen.

Könnten Sie mich besuchen? Bitte tel. Voranmeldung!

Name/Adresse/Tel. _____



lanz oensingen ag
CH-4702 Oensingen • Telefon ++41/62 388 21 21

Wir **danken** unseren treuen MitarbeiterInnen, die uns
in den vergangenen zehn Jahren kompetent und motiviert
unterstützt haben.



Auf eine **weiterhin**

■ Bauabdichtungen ■ Kunstharz-Bodenbeläge ■ Beschichtungen ■ Injektionen

«Die Idee vom perfekten Schliessen!»

Schliesstechnik
von KESO
bietet Ihnen mehr
Sicherheit – sei es
mechanisch oder
elektronisch, für Ihre
Wohnung, das
Einfamilienhaus
oder Mehrfamilienhaus
wie auch für Ihr
Geschäfts- oder
Fabrikationsgebäude.

Profitieren Sie
von unserer langjährigen
Erfahrung bei der
Planung und Realisierung
Ihrer Schliessanlage.



KESO AG Sicherheits-Systeme

Untere Schwandenstrasse 22 · CH-8805 Richterswil
Telefon ++41-1-787 34 34 · Fax ++41-1-787 35 35

Z_SOIL®

Soil and Rock Mechanics PC Software including Structures and Flow

Prices : CHF 300.-- to CHF. 30'000.--

Short course on June 22-23, 1999

since 1985

Zace Services Ltd - P.O. Box 2 - CH-1015 Lausanne 15, Switzerland

Phone : +41/21/691 40 65 - Fax : +41/21/691 56 01 - E-mail : info@zace.com - Web site : zace.com

Enkadrain®

Die meistverwendeten Drainagematten in Schweizer Baugruben.

Natürlich von der Nr.1 für Geosynthetics:

SCHOELLKOPF AG

Schaffhauserstrasse 265, 8057 Zürich

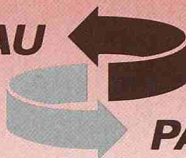
Tel. 01/312 16 16, Fax 01/312 16 26



Wo Beratung, Qualität und Preis stimmen!

10 Jahre



BAU  **PARTNER AG**

Spezialisten für Problemlösungen.

BAU PARTNER AG
Vogelastrasse 48, 8953 Dietikon
Telefon 01-742 00 11, Telefax 01-742 00 20
Filiale: 8964 Rudolfstetten AG

gute Zusammenarbeit!

Klebebewehrung ■ Betonsanierungen ■ Bautenschutz

«Mit der ‹Ehegattenrente› haben wir die Gleichstellung von Frau und Mann schon vor Jahren eingeführt.»

ptv

Nathalie Sesiani, Telefon 031 320 61 60

■ Pensionskasse der Technischen Verbände SIA STV BSA FSAI
www.ptv.ch

Kommunal- und Industrieservice

Saugen und Blasen fester und flüssiger Stoffe, Absaugen von Kläranlagen, Blasen von Dachgartenerde, Strassenreinigung

Weiss+Appetito Spezialdienste AG Bern
Stafthalterstrasse 46
Postfach 3018 Bern

Tel. 031 750 75 55
Fax 031 750 75 56
<http://www.weissappetito.ch>

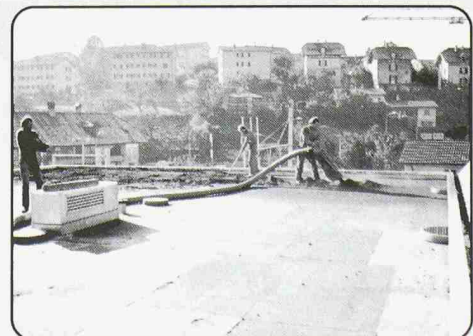
Weiss+Appetito

Absaugen von sämtlichen festen, flüssigen und schlammigen Materialien

zum Beispiel ● Reinigen von Faultürmen ● Sand- und Kiesfängen ● Schlackenböden ● Flachdächer ● Aushub usw.

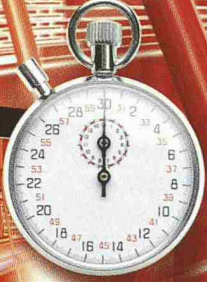
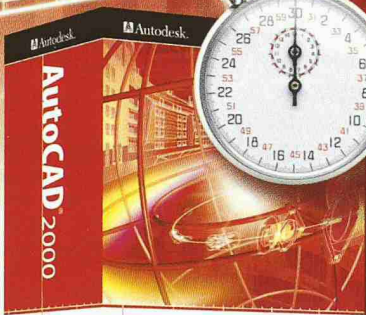
Wir blasen auch Materialien wie Kies, Sand, Splitter, Leca, Gartenerde

- auf Flachdächer ● in Silo
- als Hinterfüllung usw.



Begrünen von Flachdächern, Dachgärten und Böschungen.

Nehmen Sie sich jetzt die Zeit für



AutoCAD[®] 2000

AutoCAD[®] 2000

Ganz in Ihrer Nähe zeigen Ihnen CAD-Profis die Vorteile von AutoCAD 2000

Melden Sie sich an unter:
www.CAD.ch
Sie werden es nicht bereuen.

Alia Informatik AG	CADitron CAD · CAM · EDM	CADPower Zoph engineering
CADPower Infocad	CMC	=cutcam= intercad
DATASTATIC AG	ITAG	RBM CAD-Engineering GmbH
MGB DATA AG	METALLBAU PARTNER AG	MicroExpert AG
NWS connecting your world	online MINERINFORMATIK	WIDMER INFORMATIK

für topgesteuerten Rauchzug

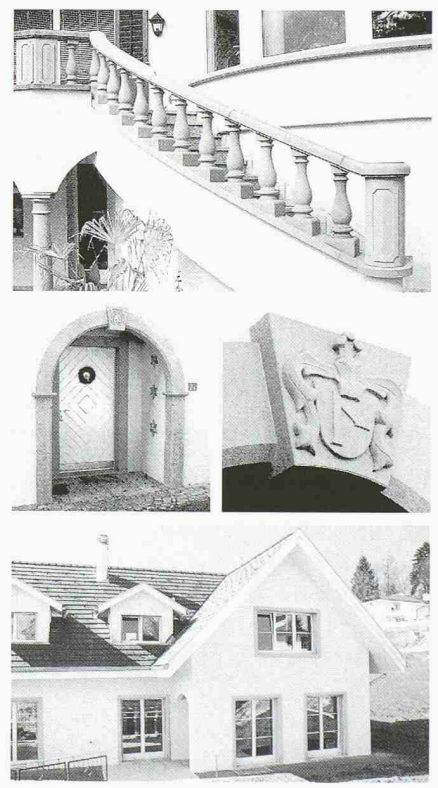


SIRIUS
Kaminhut

Info:
Ohnsorg Söhne AG
Knonauerstrasse 5
6312 Steinhausen
Telefon 041/741 11 71
Telefax 041/741 35 00

ELEGANT, NATÜRLICH UND BESTÄNDIG

Für Neubauten, Gartengestaltungen, Renovationen und Kunstwerke Bollinger Sandstein verleiht Ihrem Gebäude oder Garten ein einmaliges und elegantes Aussehen. Rufen Sie uns an und Verlangen Sie unseren GRATIS-Katalog mit vielen interessanten Objekten und Anregungen für Ihre Bauvorhaben.



AUS BOLLINGER SANDSTEIN



Gebr. Müller AG, Natursteine
CH-8732 Neuhaus
Tel. +41-55-286 30 00, Fax +41-55-282 42 50
E-Mail: muellernatursteine@bluewin.ch
Internet: www.muellernatursteine.ch

www.CADdy.ch

Ingenieur-Hochbau • Architektur • Vermessung
Tiefbau • Strasse • DGM • GEP • GIS

Verbinden von Armierungsstahl; einfach, sicher und flexibel

Problemlösung mit MBT-Kupplungen

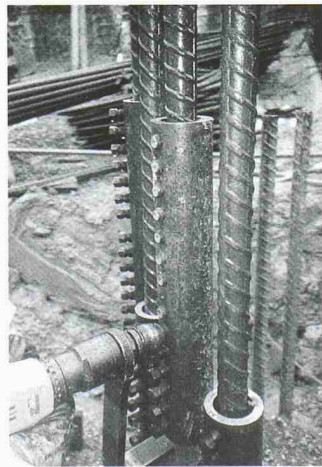
Täglich müssen auf unseren Baustellen Armierungsstähe miteinander kraftübertragend verbunden werden. Bei der heutigen anspruchsvollen Bauweise kann sehr oft der Armierungsstahl nicht mehr konventionell überlappend, sondern muss kraftschlüssig verbunden oder verschweisst werden. Bis heute ist die marktübliche Verbindungsmethode das Schneiden von Gewinden in der Eisenbiegerei, mit anschließender Verwendung einer Kupplungsmuffe, oder das Schweißen auf der Baustelle, welches aber nur von geprüften Fachleuten ausgeführt werden sollte.

Auf der Baustelle Kienbergtunnel in Sissach wählte der Ingenieur für die Pfahlarmierungen (Längseisen $d = 40$ mm) eine für schweizerische Verhältnisse neue Art der Verbindungsmöglichkeit. Die Problemstellung lag darin, am oberen Ende der Längseisen eine Ankerplatte anzubringen. Da die Massgenauigkeit bei der Herstellung der Pfahlarmierungen nicht eingehalten werden kann, mussten die Ankerplatten nachträglich auf der Baustelle montiert werden, um die massgenaue Position einzuhalten.

Im Werk wurde auf den Armierungsstahl $d = 40$ mm die Ankerplatten geschweisst. Auf der Baustelle wurden diese Kurzstücke anschliessend auf die entsprechende Länge gekürzt und mit den Längseisen der Pfahlarmierungen kraftschlüssig mittels einer Kupplung MBT 40 verbunden.

Die Kupplung MBT 40 vereinfacht die Verbindungsarbeit erheblich. Die Kupplung wurde mit der unteren Hälfte auf die Pfahleisen montiert, im zweiten Schritt wurde das Armierungseisen mit der verweissten Ankerplatte in die obere Hälfte eingesetzt.

Die Vorteile der Kupplung MBT 40 liegen in der einfachen und schnellen Montage - welche nicht durch eine Fachkraft ausgeführt werden muss - sowie in der einfachen Kontrollmöglichkeit. Die Bolzen an der Muffe werden solange angezogen, bis der Bolzenkopf abgeschert ist (Sollbruchstelle).

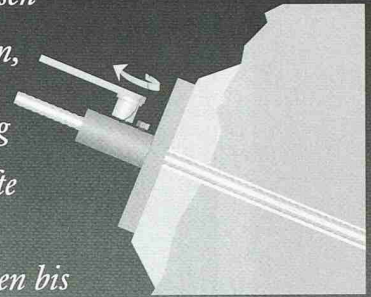


Vorteile der Problemlösung mit MBT-Kupplungen:

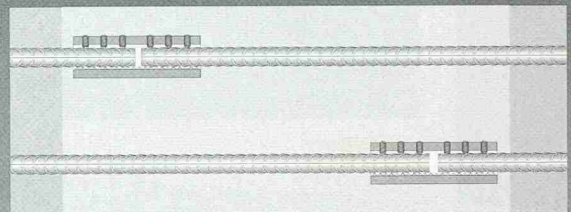
- sie können von jedermann eingebaut werden
- es braucht keine speziellen Vorkehrungen am Armierungsstahl (wie Richten, Reinigen, etc.)
- sie können bei jeder Witterung eingesetzt werden
- einfache und sichere Kontrollmöglichkeit

Problem... gelöst!

- Ideal bei engen Platzverhältnissen
- Kein Schweißen, Drehen oder Gewinden nötig
- Keine Fachkräfte erforderlich
- Einfach anziehen bis Schraubenkopf abgeschert: = hohe Sicherheit und leichte Kontrolle



Beispiel Felsanker
Betonstahl S500



Beispiel Schwindgasse

Betonstahlkupplung MBT - die Alternative.



Zugelassen in
Deutschland, USA.

Pflüger
+ PARTNER

CH-3216 Ried b. Kerzers
Tel. 031 750 30 30 Fax 031 750 30 33
www.pflueger.ch e-mail: info@pflueger.ch

Talon einfach ausfüllen und faxen oder am besten gleich telefonieren:

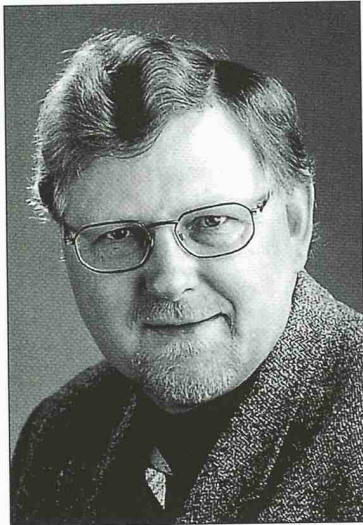
- Bitte nehmen Sie Kontakt mit uns auf!
- Senden Sie uns Ihre Preisliste

Name: _____

Firma: _____

Tel.: _____

WIR SIND PERSÖNLICH FÜR SIE DA



Von BMF können Sie zu Recht mehr erwarten:

professionelle Information und Innovation für alle Aufgaben der Konstruktion und Montage im Holzbau, dazu beste Beratung und individuellen Service rund um die sichere Holzverbindung sowie ein Produkt-Programm, das in Europa seinesgleichen sucht.

Herr Franz M. Wettstein,
Bohnletweg 3 in 5024 Küttigen,
Tel.: (0 62) 8 27 36 77,
Fax: (0 62) 8 27 43 05

ist Ihr direkter Ansprechpartner bei BMF. Kompetenz und Erfahrung in persona.

Kontakten Sie Herrn Wettstein – er ist gern für Sie persönlich da.



BMF HOLZVERBINDER GMBH

BOHNLETWEG 3 · CH-5024 KÜTTIGEN · TEL.: (0 62) 8 27 36 77 · AUTOTEL.: (0 79) 3 30 35 49 · FAX: (0 62) 8 27 43 05

SEMINARE

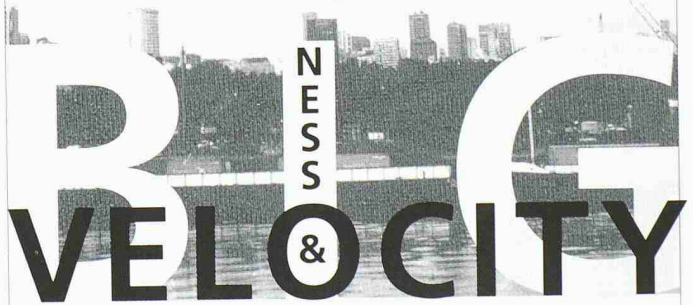
Projektmanagement Bauwesen
Projektmanagement
Qualitätsmanagement
Umweltmanagement
Total Quality Management
Unternehmensentwicklung
Firmenspezifische Seminare

Information und Seminarprogramm:
Tel. 01-805 47 77, Fax. 01-805 47 78

BRANDENBERGER+RUOSCH AG
MANAGEMENT-BERATER

CH-8305 Dietlikon (Zürich) Industriestr. 24
Niederlassungen in Bern, Luzern und Renens (Lausanne)

2. Internationales Architektur Symposium Pontresina
15. bis 17. September 1999



Bigness & Velocity
Die Stadt zwischen Traum und Trauma

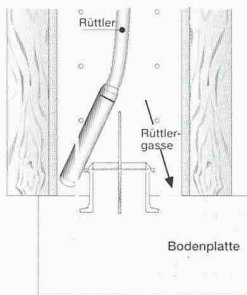
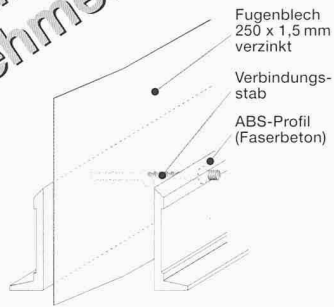
Quo vadis Stadt im Rausch von Grösse und Geschwindigkeit? Richtung Neu-Biedermeier, Hyper-Hightech oder virtuose Virtuality? Drei Stararchitekten gehen der Frage nach, ob der Begriff Stadt neu definiert werden muss. **Sir Norman Foster. Rem Koolhaas. Jacques Herzog von Herzog & de Meuron.**

Sie werden begleitet von international anerkannten Persönlichkeiten, die den Städtebau auch aus einem ganz anderen Blickwinkel betrachten: aus dem der Wirtschaft, der Gesellschaft, der Politik, der Kunst und Kultur. In Referaten, Workshops und Diskussionen wird das Thema Bigness & Velocity behandelt, moderiert von **Erich Gysling.**

Verlangen Sie weitere Informationen: **Telefon ++41 (0)81 838 83 18**
pontresina@compunet.ch, www.pontresina.com (ab 5/99)
Verkehrsverein Pontresina/CH

Unsere Partner: Forbo, Hilti, USM Möbelbausysteme,
WIS Wood Industry of Switzerland, Swissair als Official Carrier

**Neuheit!
für Planer und
Bauunternehmer**



Quick-SOS-Element

- > baustellengerechte, vorgefertigte Elemente (Fugenblech inkl. Aufkantung)
- > handliche Elemente, 1,00 m lang (8,5 kg)
- > nur noch in die Anschlüsse stellen, mehr ist nicht nötig
- > SOS garantiert höchste Wirtschaftlichkeit
- > patentiert
- > Prüfbericht auf Wasserundurchlässigkeit MPA

...Interesse?
Sonderprospekt anfordern bei

6914 Carona · Postfach
Tel. 091 - 649 44 47
Fax 091 - 649 40 04



Brandschutz
Brand- und Wasserschadensanierung
Asbestentfernung
Industriewartung
Altlastensanierung
Dekontamination
Trocknungs-Service



RAG REICHENBERGER AG
Reuss-Strasse 9
6038 Gisikon/Luzern
Tel. 041/455 01 11
Fax 041/455 01 15

**24-Std.-Pikett:
0800 808 118**

Bern, Basel, Liestal, Zürich, St.Gallen, Chur, Aarau, Mels, Lugano, Genève, Nyon, Lausanne, Fribourg

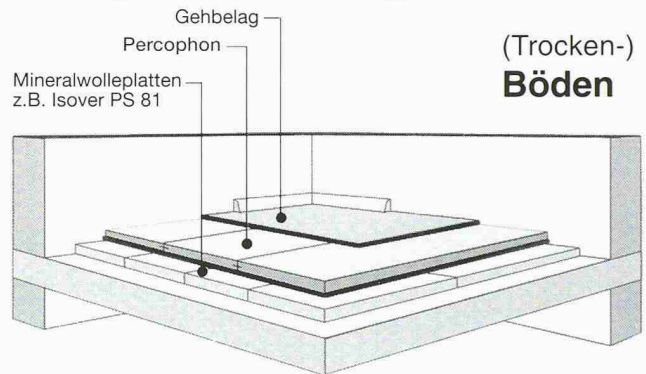
**Immer aktuell:
bessere Schalldämmung!**

Wenn Sie bei
Sanierungen, Renovationen
höchste Ansprüche an den Lärmschutz stellen:

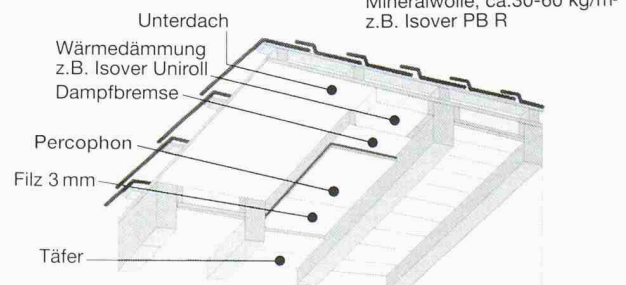
Percophon

schallgedämmte Verlegeelemente für

(Trocken-) Böden



Wände



Decken

Information und
Beratung:

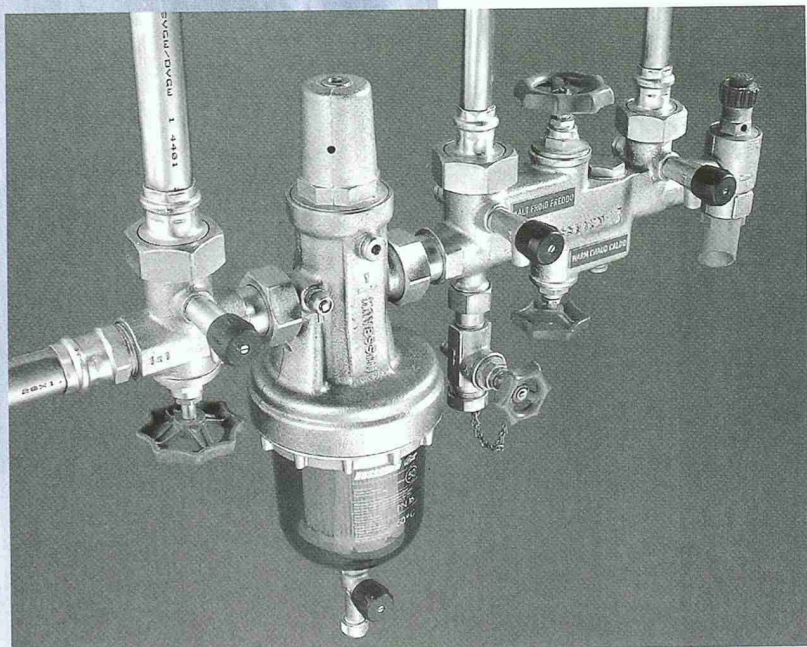
Per Akustik AG
Hertistrasse 29
Postfach
8304 Wallisellen
☎ 01 830 44 90
Fax 01 830 44 28

Name: _____
Firma: _____
Strasse: _____
PLZ, Ort: _____
Telefon: _____

Markenqualität für Gesamtlösungen:

Damit im Haus rund ums Wasser
alles rund läuft.

Gebäude-Armaturen und Installationssysteme
für die Sanitärtechnik – alles von einem Hersteller.
Zertifiziert nach ISO 9001/14001.



Gebäude-Armaturen

Optiflex



Optipress



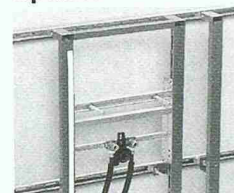
Tinpress



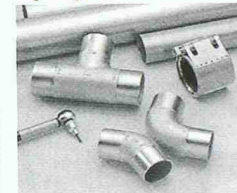
Cupress



Optivis



Optigrip



Optiflex-Therm



NUSSBAUM_{RN}



R. Nussbaum AG
Metallgiesserei
und Armaturenfabrik
Martin-Disteli-Strasse 26
Postfach
CH-4601 Olten
Telefon 062 286 81 11
Fax 062 286 84 84
e-mail: info@nussbaum.ch
Internet: www.nussbaum.ch

Filialen in Basel, Bern, Biel,
Brig, Giubiasco, Kriens, Lausanne,
St. Gallen und Zürich