

Objektyp: **Advertising**

Zeitschrift: **Schweizer Ingenieur und Architekt**

Band (Jahr): **117 (1999)**

Heft 20

PDF erstellt am: **06.07.2024**

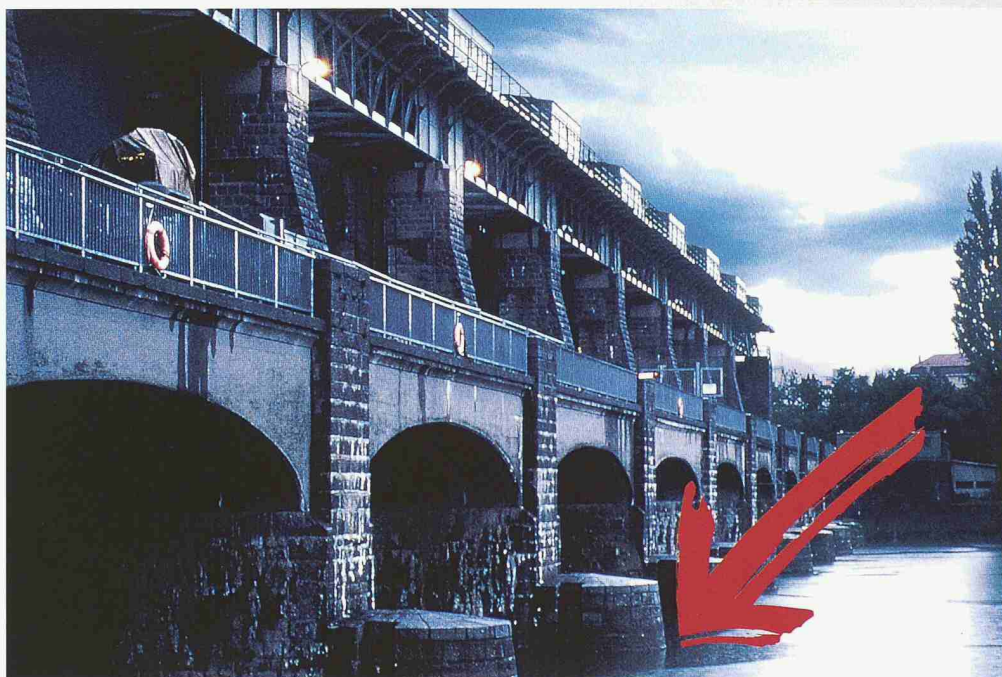
Nutzungsbedingungen

Die ETH-Bibliothek ist Anbieterin der digitalisierten Zeitschriften. Sie besitzt keine Urheberrechte an den Inhalten der Zeitschriften. Die Rechte liegen in der Regel bei den Herausgebern. Die auf der Plattform e-periodica veröffentlichten Dokumente stehen für nicht-kommerzielle Zwecke in Lehre und Forschung sowie für die private Nutzung frei zur Verfügung. Einzelne Dateien oder Ausdrucke aus diesem Angebot können zusammen mit diesen Nutzungsbedingungen und den korrekten Herkunftsbezeichnungen weitergegeben werden. Das Veröffentlichen von Bildern in Print- und Online-Publikationen ist nur mit vorheriger Genehmigung der Rechteinhaber erlaubt. Die systematische Speicherung von Teilen des elektronischen Angebots auf anderen Servern bedarf ebenfalls des schriftlichen Einverständnisses der Rechteinhaber.

Haftungsausschluss

Alle Angaben erfolgen ohne Gewähr für Vollständigkeit oder Richtigkeit. Es wird keine Haftung übernommen für Schäden durch die Verwendung von Informationen aus diesem Online-Angebot oder durch das Fehlen von Informationen. Dies gilt auch für Inhalte Dritter, die über dieses Angebot zugänglich sind.

DORODUR®



Wir haben die Lösung für **sicheren**
Untergrund!

**DORODUR® für Injektionen,
Unterfangungen und Gebirgssicherungen**

Mit DORODUR lassen sich nachträglich aufgetretene Risse und Klüfte im Untergrund mit dem Injektionsverfahren zuverlässig verfüllen und dichten.

Auch zur Verfestigung von Lockergestein, bei Gebäudeunterfangungen sowie für Injektionssohlen in Baugruben ist DORODUR ideal. Weil DORODUR bei einer abgestuften Kornverteilung eine hohe Mahlfeinheit besitzt, einfach zu mischen und vor allem sehr gut fließ-, pump- und spritzfähig ist. Wann immer es um Verfestigen, Abdichten und Einbinden geht – wir beraten Sie fachmännisch und liefern Ihnen das passende geotechnische Spezialbindemittel.

Fordern Sie gleich unsere technische Dokumentation an.

DORODUR®
für Injektionen

DOROFLOW®
für Hohlräumverfüllungen

**DOROMIN®
DOROFLEX®**
für Abdichtungen

DOROSOL®
für Stabilisierungen

DOROPORT®
Recycling- und Tragschicht-
binder für Strassen- und
Wegebau

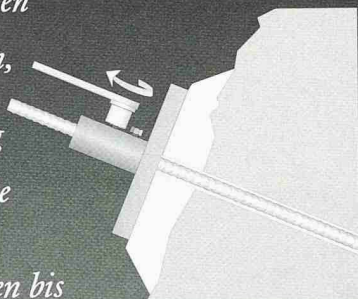
DOROSAN®
Deponiebinder für Lagerung
und Einbindung

DOROSOND®
für Immobilisierungen

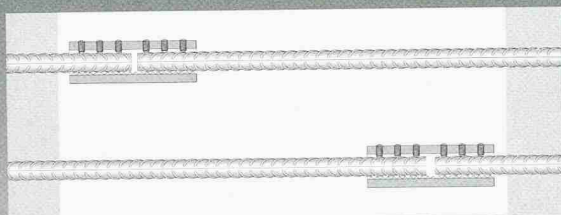
GEOROC AG
Siewerdstrasse 10
CH-8050 Zürich
Tel. 0041 1 315 1333
Fax 0041 1 315 1334
info@georoc.ch

Problem... gelöst!

- Ideal bei engen Platzverhältnissen
- Kein Schweißen, Drehen oder Gewinden nötig
- Keine Fachkräfte erforderlich
- Einfach anziehen bis Schraubenkopf abscherst: = hohe Sicherheit und leichte Kontrolle



Beispiel Felsanker
Betonstahl S500



Beispiel Schwindgasse

Betonstahlkupplung MBT - die Alternative.



Zugelassen in
Deutschland, USA.

Pflüger
+ PARTNER

CH-3216 Ried b. Kerzers
Tel. 031 750 30 30 Fax 031 750 30 33
www.pflueger.ch e-mail: info@pflueger.ch

Talon einfach ausfüllen und faxen oder am besten gleich telefonieren:

- Bitte nehmen Sie Kontakt mit uns auf!
- Senden Sie uns Ihre Preisliste

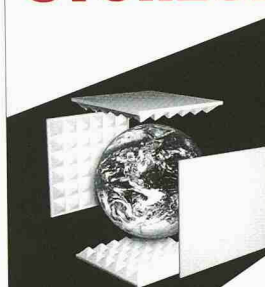
Name: _____

Firma: _____

Tel.: _____

Die neue Generation in der Raumakustik

Möglichkeiten ohne Grenzen



Mit der neuesten Generation von Absorptionselementen **dinaphon B** steht eine umfassende Produktpalette für die Schallabsorption von Räumen zur Verfügung.

Mit **dinaphon B** kann für fast jedes Lärmproblem die richtige akustische Lösung nach Mass gefunden werden.

Die grosse Auswahl an Oberflächenstrukturen erweitern die Gestaltungsmöglichkeiten.

Zudem haben die **dinaphon B**-Platten ein leichtes Gewicht und ermöglichen eine kostengünstige Montage. Sie werden die raumakustische Behaglichkeit spüren, welche ein mit **dinaphon B** behandelter Raum bringt.

Nutzen Sie unsere langjährige Erfahrung - wir beraten Sie gerne.



Siegfried Keller AG

Farben und Lacke - Putze - Bautenschutz - Lärmschutz

Lärmschutz: Industriestrasse 45 - CH-8304 Wallisellen

Tel.: 01/839 65 50 - Fax: 01/839 65 80 - laermschutz@siegfried-keller.ch

TENTA

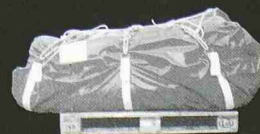


KLEINE URSACHE, GROSSE WIRKUNG

Segelkonstruktionen

Zelt pavillons

Gross-Schirme



TENTA AG 3415 Hasle-Rüegsau Telefon 034 460 66 66 Fax 034 460 65 50 tenta@gmx.ch



Verspätungen kommen in den besten Familien vor. Das ist auch nicht weiter schlimm. Denn mit den neuen LIGHTRONIC-Kochfeldern können Sie nicht nur blitzschnell erhitzen, sondern auch schonend warmhalten oder sogar Schokolade schmelzen. So bleibt das Essen schön warm, und Sie bleiben entspannt.



**Alles bereit, aber noch niemand
am Tisch? Da bleiben Sie kühl
und das Essen warm.**

Bauknecht

Baukultur mit Pioniergeist

Dass Stahl als tragendes Element einen Baustil wesentlich mitprägt, dokumentiert Aepli & Co. Stahlbau in zahlreichen Objekten. Die Symbiose aus statischen und ökologischen Aspekten und einer gezielten Akzentuierung in Form und Farbe trägt das innovative Gedankengut der Firma bereits als Markenzeichen nach aussen. Somit erwachsen in der Zusammenarbeit mit Architekten und Planern immer wieder pionierhafte Lösungen für Industrie oder öffentliche Bauprojekte.



Swisscom Dienstleistungszentrum Gossau SG

Quelle: Urs Hürner & Partner, ZH

AEPLI
Stahl- und Metallbau Gossau

Aepli & Co. Stahl- und Metallbau, Industriestr. 15, 9201 Gossau, Tel. 071 388 82 82, e-mail: aepli@aepli.ch, <http://www.aepli.ch>

topCAD[®]
the best in 2D

ArchiMedia[®]
BOGATZKI AG



Mac OS



MICROSOFT
WINDOWS

2D ist nicht alles...

...aber fast **alles** ist 2D

topCAD[®] *Architektur*

Ausführungsplanung

Detailplanung

Werkplanung

Medienplanung

Altbausanierung

ArchiMedia BOGATZKI AG
Bahnstrasse 102
Tel. ++41 1 870 05 01
E-Mail
Internet

8105 Regensdorf Zürich
Fax ++41 1 870 06 43
mail@archimedia-ag.ch
www.topcad.ch

topCAD[®]
the best in 2D

topCAD[®]

the best in 2D

ArchiMedia[®]
BOGATZKI AG


Mac™ OS


MICROSOFT
WINDOWS

Je besser das 3D,
desto wichtiger ist...

...ein starkes 2D

topCAD[®] Architektur

Ausführungsplanung

Detailplanung

Werkplanung

Medienplanung

Altbausanierung

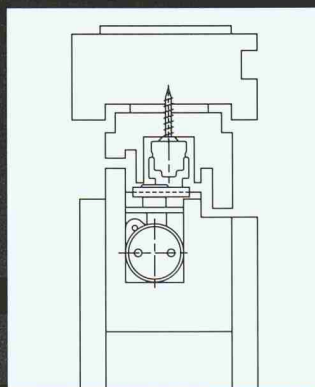
ArchiMedia BOGATZKI AG
Bahnstrasse 102
Tel. ++41 1 870 05 01
E-Mail
Internet

8105 Regensdorf Zürich
Fax ++41 1 870 06 43
mail@archimedia-ag.ch
www.topcad.ch

topCAD[®]

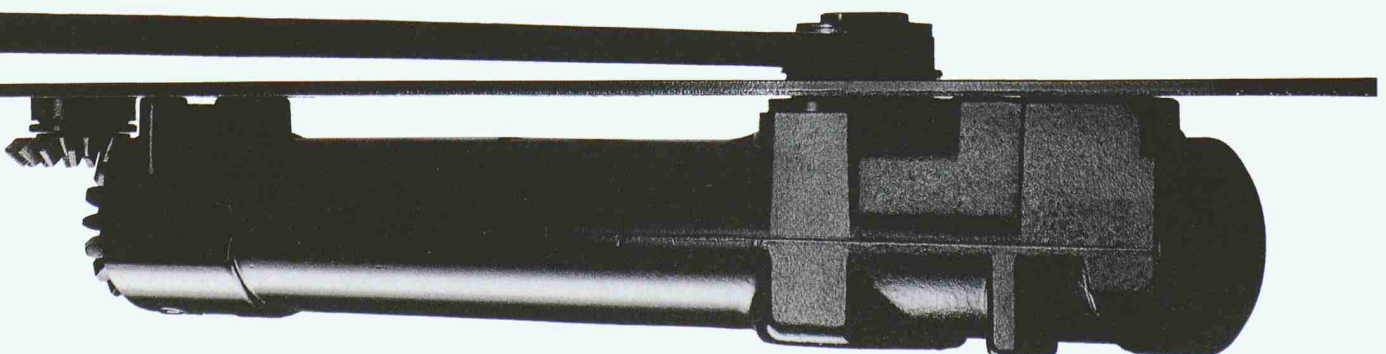
the best in 2D

Die Entdeckung des Unsichtbaren.



Das integrierte Türschlieβer-
system ITS 96 bietet mo-
dernste Technik und bleibt
dabei unsichtbar. Es eignet
sich nicht nur für den Ein-
satz in fast allen DIN-L- und
DIN-R-Türen, sondern auch
für Türen bis zu 1250 mm
Breite. Und der Einbau und
das Einstellen sind zeitspa-
rend in der Werkstatt mög-
lich. Was wir noch alles für
perfekte Türen tun können,
erfahren Sie direkt bei uns.

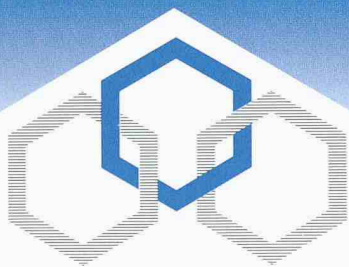
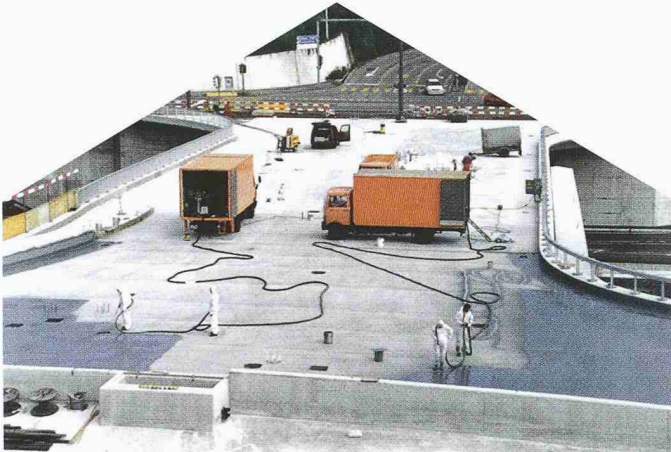

DORMA





CONICA Technik AG

Spritzfolien für rissüberbrückende Abdichtungen



CONICA® Technik AG

Industriestrasse 26 CH-8207 Schaffhausen
Tel.: +41-52-644 25 25 Fax: +41-52-644 26 99

Rissüberbrückende Flächenabdichtungen für Brücken und Brückenkappen sind härtesten Bedingungen ausgesetzt. Eine breite Palette geprüfter und zertifizierter Abdichtungs-Systeme bietet Problemlösungen, die auch speziellen Anforderungen hinsichtlich mechanischer und thermischer Belastung, im Tunnel- und Parkdeckbau genauso wie bei Dächern und Wannen, gerecht werden.

Gemeinsam Zukunft bauen



Sicherheits-effizienz

Wir sind Ihr kompetenter Partner für

- Integrale Sicherheit
- Risikoanalysen
- Gutachten
- Brandschutzkonzepte
- Explosionsschutz
- Sicherheitsausbildung

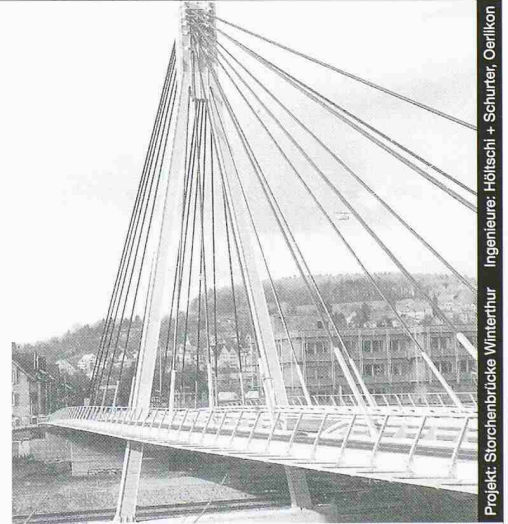


SICHERHEITSINSTITUT

Schweizerisches Institut zur Förderung der Sicherheit
Nüscherstrasse 45, CH-8001 Zürich, Tel. 01/217 43 33, Fax 01/211 70 30
E-mail: safety@swissi.ch, Internet: <http://www.swissi.ch>

Ihre Sicherheit ist unser Ziel.

Brücken in Stahl



Projekt: Storchbrücke Winterthur Ingenieure: Höltschi + Schurer, Oerlikon

Nur mit diesem Baustoff sind die grössten Spannweiten möglich, dies mit Berücksichtigung der Wirtschaftlichkeit und des vorteilhaften Leistungsgewichtes. Stahl bietet eine nahezu unerschöpfliche Fülle von Möglichkeiten, Ihre Ideen zu verwirklichen.

Wir informieren Sie gerne kompetent und ausführlich.



Tuchschmid Engineering AG
Kehlhofstrasse 54, CH-8501 Frauenfeld

Telefon 052 728 81 11
Telefax 052 728 81 00

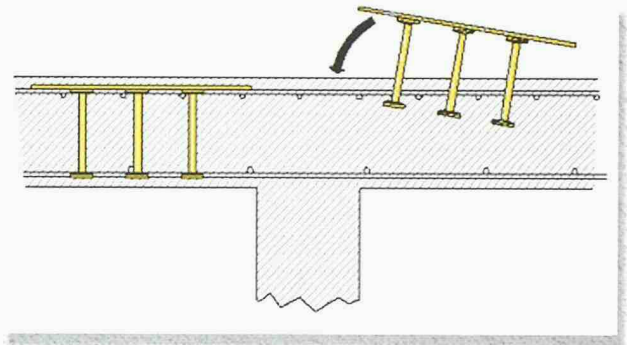
ancoPLUS

Durchstanzbewehrungen
Schubbewehrungen



Bemessungs-CD jetzt erhältlich!
(Win95, Win98, WinNT)

... genial **einfach**
... genial **wirtschaftlich**
... genial **sicher**



Internet: <http://www.ancotech.ch>

ancotech

Spezialbewehrungen

ancotech ag
Spezialbewehrungen
Industriestrasse 3
CH-8157 Dielsdorf
CH-1052 Le Mont/Lausanne

Tel: 01/854 72 22
Fax: 01/854 72 29
E-Mail: ancotech@bluewin.ch
Internet: www.ancotech.ch
Tél: 021/652 61 60

sia Betriebsausweis S2 nach SIA 161/1



Qualitätsmanagement nach ISO 9001

Die Geländertechnik von Walser begeistert nicht nur Fachleute...



Individuelle Problemlösungen mit einem System in verschiedenen

- Materialien
- Oberflächen
- Füllungen (Metall, Holz etc.)



WALSER+CO.AG

CH-9044 Wald
Tel. 071 - 877 15 21
Fax 071 - 877 15 07

Jürg Kaeser, SCHOELLKOPF AG, Zürich

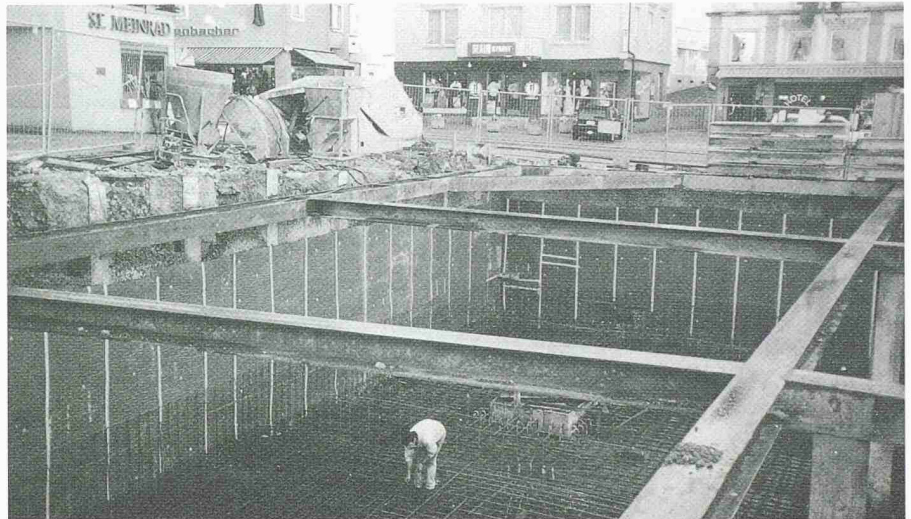
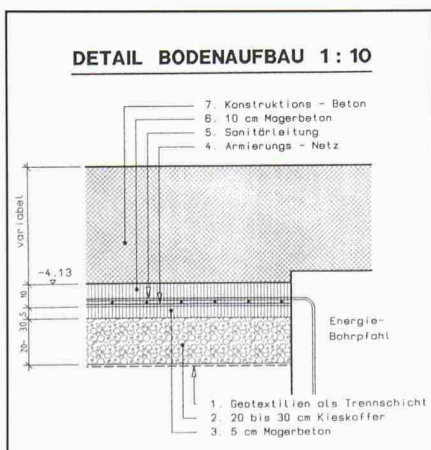
Erfolgreiche Enkadrain CK Drainage-/Schalungsmatten in Schweizer Baugruben

Das Bauen auf problematischem Grund und in Hanglagen sowie das Betonieren gegen Rühl-/Schlitzwände, Fels usw. ist oft nur durch aufwendige Massnahmen mit relativ hohem Platzbedarf und Kostenaufwand möglich. Anders bei Anwendung von Enkadrain CK, das seine Überlegenheit auch in schwierigsten Boden-, Hangneigungs- und Raumverhältnissen seit vielen Jahren beweist. So auch beim Neubau der Schwyzer Kantonalbank in Einsiedeln.

Wir fragten Herrn Max Birchler der Ingenieurgesellschaft Birchler, Pfyl + Partner AG Schwyz, die zusammen mit E. Kälin, Einsiedeln, das Projekt betreut.

Welches waren die spezifischen Probleme bei diesem Projekt?

«Auf der Parzelle befand sich ein altes Gebäude und eine Parkfläche, welche aus einem aufgegebenen Projekt aus dem Jahre 1961 stammte. Damals stürzte die Baugrube samt Kran, Spundwänden und einem Teil der Bodenplatte wegen eines Grundbruches in sich ein und verunmöglichte eine Fertigstellung des Gebäudes. Die bestehende Altlast aus umgestürzten bzw. schrägliegenden Spriessen und Spundwänden sowie der schlecht tragfähige, lehmige Untergrund über einem gespannten Grundwasserspiegel waren die Hauptprobleme. Zudem hatten wir mit Platzproblemen zu kämpfen.»



Und wie haben Sie diese Probleme gelöst?

«Das Gebäude wird auf Betonpfählen abgestützt, welche gleichzeitig zur Baugrubensicherung genutzt werden. Ausserdem befestigte man vor dem Ausbetonieren der Pfähle Stahlrohre im Kern, um Kunststoffschläuche für die Wärmegewinnung (Erdwärme) einzuführen. In den Keller-



wänden wurden ebenfalls Schläuche für den selben Zweck eingelegt und in einem Energieschacht gesammelt.

Zur Wasserentspannung bzw. Drainage und als elastische Trennschicht wurde Enkadrain CK 20 eingesetzt. Ausserdem erlaubte uns der Einsatz ein Betonieren direkt an die Rühlwand, da Enkadrain CK auch als verlorene Schalung wirkt.»

Flexible Filter-, Sicker- und Schalungsmatte als ideale Lösung

Das an die Rühlwände befestigte Enkadrain CK besteht aus einer Spinnvlies-Filterlage aus Polyester, einer Sickerschicht aus hohlraumreichen, extrem druckfesten

Polyamid (Nylon)-Schlingen und einer betonierdichten Schicht.

Einsparung von Zeit und Kosten

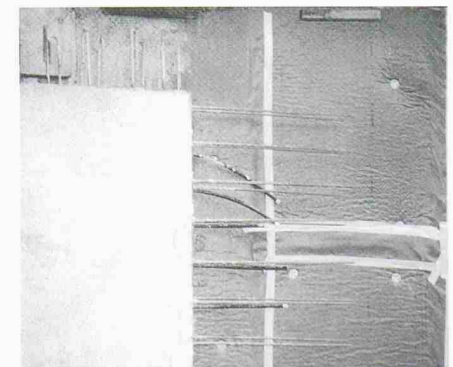
Enkadrain CK hat viele Talente: hervorragende Filterleistung, hohe Ableitkapazität, Wasserentspannungs- und kapillARBrechende Schicht zwischen Baugrund und Bodenplatte bei horizontalem

Einsatz, Dilatation und verlorene Schalung. Die Matte passt sich mühelos jeder Form des Untergrundes an, ist unverrottbar und leicht zu verarbeiten. Der Einsatz von Enkadrain CK bedeutet: weniger Ausgrabung, keine Abdichtung der Aussenwand, keine Filter- und Sickerschicht, keine Baugrubenverfüllung!

Produktprogramm und Vertrieb

Enkadrain CK 20, 20 mm dick, für normale Einsätze.

Enkadrain CK 10, 10 mm dick (vorkomprimiert), für hohe Drücke.

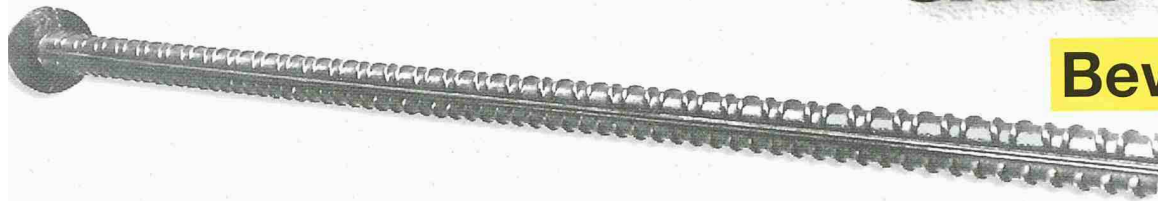


Beratung und Verkauf erfolgen durch den Generalimporteur: SCHOELLKOPF AG, Schaffhauserstr. 265, 8057 Zürich, Telefon 01/312 16 16, Fax 01/312 16 26.

Enkadrain ist auch über den Baumaterialhandel erhältlich.

ancoFIX

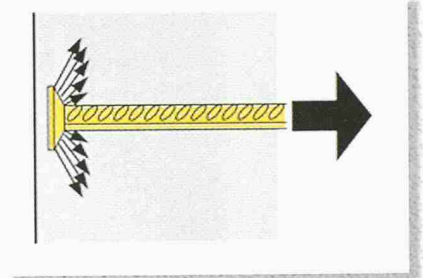
Bewehrungen



ancoFIX-Bewehrungen ermöglichen auch bei engen Platzverhältnissen eine 100% Verankerung bei einer **Verankerungslänge von 7d!**

Die Einsatzgebiete:

Brücken- und Tunnelbau, allgemeiner Hochbau.



... lösen Sie das Verankerungsproblem!

Internet: <http://www.ancotech.ch>

ancotech

Spezialbewehrungen

ancotech ag
Spezialbewehrungen
Industriestrasse 3
CH-8157 Dielsdorf
CH-1052 Le Mont/Lausanne

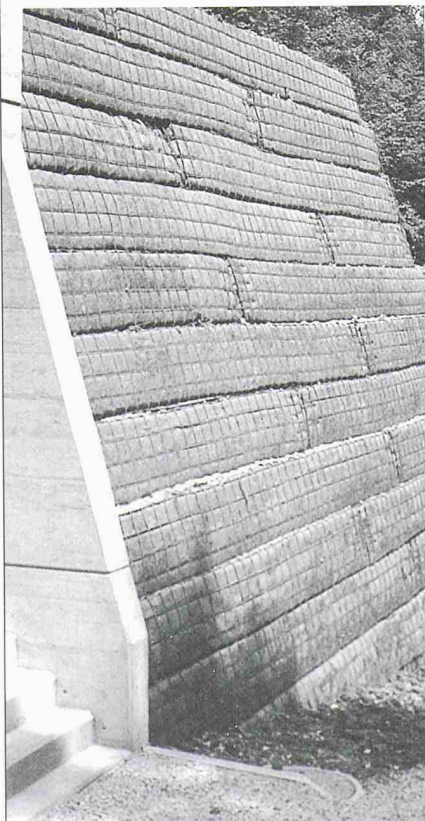
Tel: 01/854 72 22
Fax: 01/854 72 29
E-Mail: ancotech@bluewin.ch
Internet: www.ancotech.ch
Tél: 021/652 61 60

sia Betriebsausweis S2 nach SIA 161/1



Qualitätsmanagement nach ISO 9001

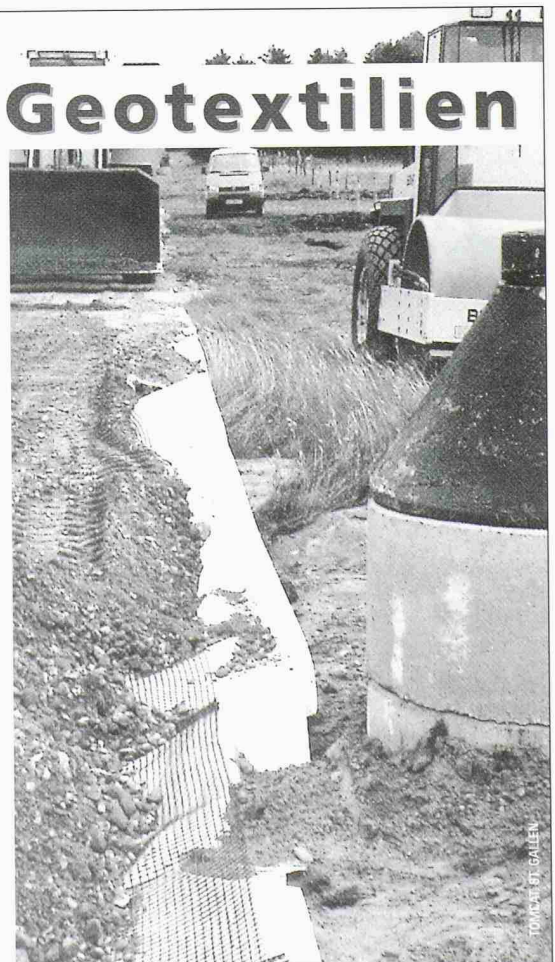
Für alle Fälle: LOCHER HAUSER Geotextilien



- LOCHER HAUSER Vliese
- LOCHER HAUSER Bändchen- und Filtergewebe
- LOCHER HAUSER Geo- und Bitugitter
- AMERDRAIN Drainagematte
- GEOGREEN® Stützmauersystem
- alles aus einer Hand

LOCHER HAUSER

LOCHER HAUSER AG
Sparte Bausysteme
Tel: 0848 800 551
Fax: 0848 800 552



INTERVLIES®



SOLDINI SUDACCIAI



Geotextilien über die Grenzen
INTERVLIES®, die qualitativ preisgünstigste Lösung.

Depositäre:

- Arsa Aciers Romands SA, 2036 Cormondrèche

Tel. 032 / 740 19 19
Fax 032 / 740 19 33

- Bossard & Staerke AG, 6300 Zug

Tel. 041 / 769 12 40
Fax 041 / 761 45 69

- Otto Kuenzi AG, 3001 Bern

Tel. 031 / 330 77 55
Fax 031 / 382 30 33

- Soldini-Sudacciai SA, 6934 Bioggio

Tel. 091 / 611 14 14
Fax 091 / 611 14 67

- Carl Spaeter AG, 4006 Basel

Tel. 061 / 317 42 37
Fax 061 / 317 42 75

- Stierli AG, 8606 Nänikon

Tel. 01 / 905 56 56
Fax 01 / 905 56 55