

Objektyp: **Advertising**

Zeitschrift: **Schweizer Ingenieur und Architekt**

Band (Jahr): **117 (1999)**

Heft 23

PDF erstellt am: **06.07.2024**

Nutzungsbedingungen

Die ETH-Bibliothek ist Anbieterin der digitalisierten Zeitschriften. Sie besitzt keine Urheberrechte an den Inhalten der Zeitschriften. Die Rechte liegen in der Regel bei den Herausgebern. Die auf der Plattform e-periodica veröffentlichten Dokumente stehen für nicht-kommerzielle Zwecke in Lehre und Forschung sowie für die private Nutzung frei zur Verfügung. Einzelne Dateien oder Ausdrucke aus diesem Angebot können zusammen mit diesen Nutzungsbedingungen und den korrekten Herkunftsbezeichnungen weitergegeben werden. Das Veröffentlichen von Bildern in Print- und Online-Publikationen ist nur mit vorheriger Genehmigung der Rechteinhaber erlaubt. Die systematische Speicherung von Teilen des elektronischen Angebots auf anderen Servern bedarf ebenfalls des schriftlichen Einverständnisses der Rechteinhaber.

Haftungsausschluss

Alle Angaben erfolgen ohne Gewähr für Vollständigkeit oder Richtigkeit. Es wird keine Haftung übernommen für Schäden durch die Verwendung von Informationen aus diesem Online-Angebot oder durch das Fehlen von Informationen. Dies gilt auch für Inhalte Dritter, die über dieses Angebot zugänglich sind.

DIE SIBIRISCHE ALTERNATIVE ZU HEIZEN MIT ÖL.

PHOTO: G. S.



Wer sich die Kälte vom Leib halten will, heizt am besten mit Öl. Denn Heizen mit Öl ist preiswert und so effizient, dass man sich hierzulande jeden Gedanken an mögliche Alternativen sparen kann. **HEIZEN MIT ÖL.**

Gratis-Info-Hotline 0800 84 80 84, Internet: <http://www.erdoel.ch> **ENTSCIEDEN RICHTIG.**

Überzeugende Lösungen in Stahl und Metall



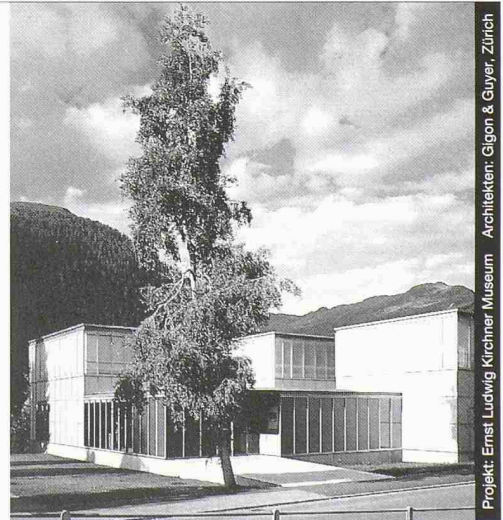
(in ARGE)

Stahlbau
Metallbau
Anlagenbau

JOSEF MEYER

JOSEF MEYER STAHL & METALL AG • CH-6032 EMMEN

Fenster • Fassaden



Projekt: Ernst Ludwig Kirchener Museum Architekten: Gligon & Cuyver, Zürich

Ästhetik, Wirtschaftlichkeit und bauphysikalische Anforderungen in Einklang zu bringen, ist das Ergebnis ausgereifter Konstruktionen. Qualitätsbewusstsein und partnerschaftliche Zusammenarbeit sind nur einige der Voraussetzungen für ein gutes Gelingen in dieser vielfältigen Branche.

Wir informieren Sie gerne kompetent und ausführlich.



Tuchschnid AG CH-8500 Frauenfeld Telefon 052/728 81 11
Tuchschnid Constructa AG CH-6045 Meggen Telefon 041/377 40 04

**Sind Sie sicher,
dass Sie genau den
Industrieboden
erhalten, den Sie
bezahlen?**

Jetzt erkennen Sie vertrauenswürdige Firmen
an diesem Signet.



Gut verlegt-

VSIU-geprüft

Eine Qualitätsoffensive des
Verbandes Schweizer
Industrieboden-Unternehmer.

Mehr Informationen auf der VSIU-Geschäftsstelle
Schwarztorstrasse 26, 3011 Bern
Tel. 031 382 23 22



**Planen Sie in Zukunft
mehr Aufträge ein.**

Mit dem **PETER® ROHBAUSYSTEM** bewältigen
Sie mehr Bauprojekte in kürzerer Zeit. Denn
mit intelligent vorgefertigten Systemdecken und
-wänden bauen Sie schneller,
besser und wirtschaftlicher.
Weil Qualität, Service und
Logistik einfach stimmen.
Reden wir darüber.



PETER® BAUSYSTEME AG · LEEWEG 18 · CH-8180 BÜLACH
TEL. 01-872 90 90 · FAX 01-861 08 88

Unsere Vertretung im Grossraum Bern:
ZZ Wancor · Zikadenweg 27 · 3006 Bern
Tel. 031-330 88 26 · Fax 031-330 88 49
www.immo-online.ch/peter

SOLARLUX - FALTSYSTEME



**Mit Faltsystemen von
Solarlux schaffen Sie zu-
sätzlichen Wohnraum und
erhöhen den Wert Ihres
Hauses. Einfachste
Montage und kürzeste
Umbauzeiten.
Fordern Sie die detail-
lierten Unterlagen an.**

SOLARLUX
FALTSYSTEME

Weltweiter Marktführer
Solarlux Schweiz AG
Industriestr. 34 · 4415 Lausen
Tel. 061/926 91 91
Fax 061/926 91 95



Auditorium der ETMN mit 300 Plätzen und modernster Technik. Generalunternehmer: Alfred Müller AG. Architekt: NCL La Chaux-de-Fonds.

Edizio[®]
by
FELLER



EDIZIO

FELLER EDIZIO SCHALTER UND STECKDOSEN

BUS TECHN I K

Die ETMN (Ecole technique des Montagnes Neuchâteloises) hat EDIZIO für den Neubau der gewerblich-industriellen Berufsschule gewählt. Mit über 800 Ausbildungsplätzen für die technische Berufs-Grundausbildung, die technische Matur, das Vollzeitstudium «Techniker ET» sowie viele Tages- und Abendkurse für Erwachsene, setzt die Region La Chaux-de-Fonds/Le Locle auf ein kostbares Gut: Auf die Ressource Aus- und Weiterbildung.

Wenn Beleuchtung, Storen, Heizung, Lüftung usw. einfach und komfortabel gesteuert werden, dann heisst die Lösung EIB (Europäischer Installations-Bus). Mit EDIZIO EIB-Tastern in Ein-, Zwei- oder Viertasten-Ausführung, mit und ohne Rückmeldung, mit und ohne Beschriftung, sind Sie für alle Anwendungen bestens gerüstet.

Feller

MEHR INNOVATION

FELLER AG • Postfach • 8810 Horgen 1 • Telefon 01 728 72 72 • Telefax 01 728 72 99

GRIESSER- Lichtlenksysteme erleichtern das Leben

Optimale Aus-
nutzung des na-
türlichen Lichtes.
Durch gezielte
Lenkung verteilt
sich das Tages-
licht im gesam-
ten Raum. Blend-
freie PC-Arbeits-
plätze, weniger
künstliches Licht,
weniger Kosten.



www.griesser.ch

GRIESSER
STOREN UND ROLLADEN
CH-8355 Aadorf, Tel. 0848 841 258, Fax 052 368 43 43

Verlangen Sie unsere Gratis-Dokumentation und das ausführliche Verzeichnis unserer Verkaufsstellen in der ganzen Schweiz.

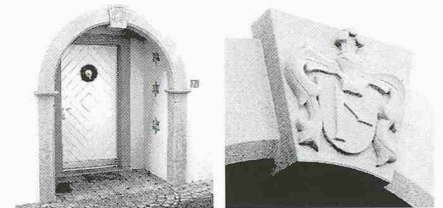
Name	Vorname
Adresse	
PLZ	Ort

IA 1/99

ELEGANT, NATÜRLICH UND BESTÄNDIG

Für Neubauten,
Gartengestaltungen,
Renovationen
und Kunstwerke

Böllinger Sandstein verleiht Ihrem Gebäude oder Garten ein einmaliges und elegantes Aussehen. Rufen Sie uns an und Verlangen Sie unseren GRATIS-Katalog mit vielen interessanten Objekten und Anregungen für Ihre Bauvorhaben.



AUS BOLLINGER
SANDSTEIN

MÜLLER
NATURSTEINE

Gebr. Müller AG, Natursteine
CH-8732 Neuhaus
Tel. +41-55-286 30 00, Fax +41-55-282 42 50
E-Mail: muellernatursteine@bluewin.ch
Internet: www.muellernatursteine.ch

Ingenieurleistungen

hochuli & Co.
Metallbau

- Neubauten, Sanierungen
- Fenster, Türen und Tore
- Konstruktionen in Stahl und Leichtmetall
- Brandschutzelemente
- Allgemeine Schlosserarbeiten
- Treppen
- Statische und bauphysikalische Beratungen, Berechnungen

Poststrasse 21
8556 Wigoltingen

Telefon 052 763 13 69
Telefax 052 763 27 35

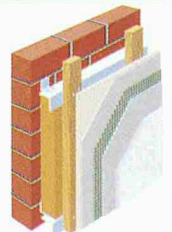
sto



JETZT AUCH ALS FASSADE



StoVerotec Fassade 2000. Dass die Hülle den Erfolg ihres Inhalts beeinflusst, ist nicht neu. Neu und besonders innovativ dagegen ist es, wenn aus der gebrauchten eine neue Hülle wird: ein leichtes und widerständiges, hinterlüftetes Fassadensystem aus recykliertem Altglas zum Beispiel, das eine Fülle von konkurrenzlosen Vorteilen bietet. Das ist nur eines von vielen Beispielen dafür, was wir unter Innovation verstehen: Konzentration aller kreativen Kräfte auf das Ziel, Ihnen als Planer und Verarbeiter das Leben zu erleichtern. In Form von Systemen, die den Bauherren den langfristigen Erfolg ihrer «Inhalte» sichern. **StoVerotec Fassade 2000**, vorgehängt, hinterlüftet und fugenlos verputzt. Mit Trägerplatten aus 96% Altglas. Die Innovation am Bau. Von Sto.





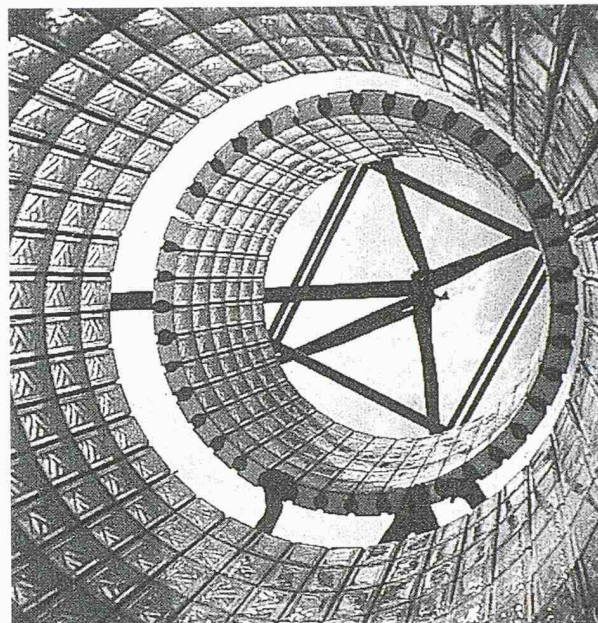
*Geraten Sie gerne
ins Schweben?*

BRUN - Hohlplatten sind Bauelemente unserer Zeit und dabei **erstaunlich leicht**. Durch den projektgerechten Einsatz dieser Fertigelemente werden technische und wirtschaftliche Lösungen erreicht. Der Anwendungsbereich ist vielseitig.



ELEMENTWERK

ELEMENTWERK BRUN AG
MOOSHÜSLISTRASSE, 6032 EMMEN
TEL. 041 / 269 40 40
FAX 041 / 269 40 41



GLASBAUSTEINE VORGEFERTIGTE WÄNDE UND DECKEN



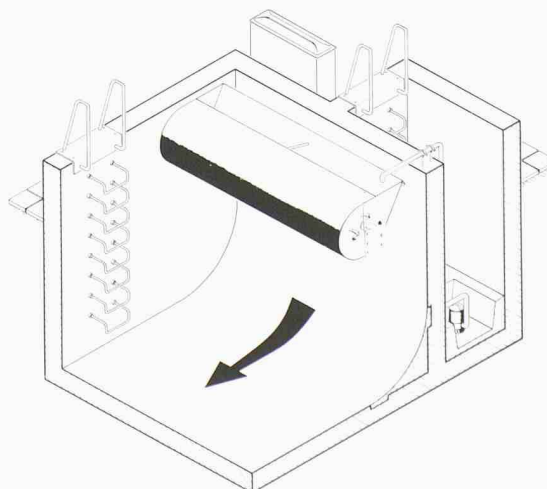
42, route de Satigny - 1217 Meyrin-Genève
Tél. 022/341 4081 - Fax 022/341 4082

UFT
Umwelt- und Fluid-Technik
Niederegger AG



Spülkippe *FluidFlush*

Zur Reinigung von Regenbecken. Kurzer, kräftiger Spülschwall.
Stabile Edelstahl - Leichtbauweise mit großer Spannweite.



St. Georgenstr. 78
CH-9000 St. Gallen

Telefon (0 71) 2 28 40 88
Telefax (0 71) 2 28 40 86

COLPO

Anschlussbewehrung

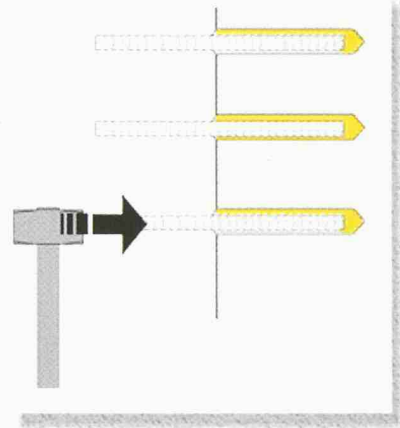


Einschlagen und fertig!

Das sind die COLPO-Anschlussbewehrungen.

Ob bei Umbauten oder Neubauten, mit COLPO-Anschlussbewehrungen haben Sie ein wirtschaftliches und einfaches Bewehrungssystem gewählt.

Verlangen Sie die Händlerliste und die technische Dokumentation.



Internet: <http://www.ancotech.ch>

ancotech

Spezialbewehrungen

ancotech ag

Spezialbewehrungen

Industriestrasse 3

CH-8157 Dielsdorf

CH-1052 Le Mont/Lausanne

Tel: 01/854 72 22

Fax: 01/854 72 29

E-Mail: ancotech@bluewin.ch

Internet: www.ancotech.ch

Tel: 021/652 61 60

sia

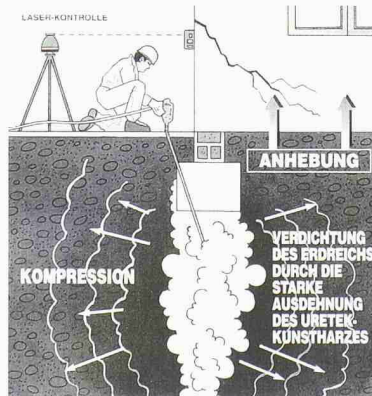
Betriebsausweis S2 nach SIA 161/1



Qualitätsmanagement nach ISO 9001

PROBLEME MIT BODENSENKUNGEN?

Die Firma URETEK bietet mittels Kunstharz-Injektionen einfache und schnelle Massnahmen zur Verstärkung des Fundamentuntergrundes



Erhöhung der Tragfähigkeit des Untergrundes
Hebekraft bis über 50t/m³

Kein Aushub • Keine Baustelle • Sauberes Arbeiten.
Die URETEK-Technologie löst Bodenprobleme bei Senkungen von: Fundamentriegeln, Fundamentplatten, Fundamentsockeln, Mauern und Betonböden.

Bei: Häusern, Wintergärten, Schwimmbädern, Betonböden, Industriehallen sowie Strassen und Flugpisten.

URETEK, Inhaber Müller & Partner
Brünigstrasse 95 • 6074 Giswil
Tel. 041/676 00 80, Fax 041/676 00 81,
e-mail: uretek@ify.ch

MuM - mit uns bringt AutoCAD noch mehr.

ACAD-BAU

3.04

AUTOCAD FÜR DAS BAUWESEN

Mensch und Maschine hat moderne CAD-Lösungen für Architekten und Ingenieure, die in die Zukunft wachsen. „Step by step“, kompatibel zwischen 2D und 3D, auf neuer **AutoCAD 2000** Basis:

ACAD-BAU 2D für schnelle Grundrisse, Ansichten und Details **bereits ab EUR 1.740.**

ACAD-BAU 3D, u.a. mit Kubaturberechnung, Massenermittlung, Wandabwicklungen, parametrischer Konstruktion von komplexen Dächern, Splitlevel, 3D-Bibliothek und vielem mehr.



© M. Schwanner

Fakten gibt's beim Fachpartner von MuM. Fit für ACAD-BAU sind Sie in 2 Tagen – auf Jahre hinaus.

Autodesk.

Authorized Distributor

Mensch & Maschine

CAD - Lösungen von Mensch zu Mensch

Fachpartner-Verzeichnis und Informationen bei:

Mensch und Maschine Software AG
Thurgauerstrasse 66 • 8050 Zürich

Tel.: 01/30860-30, Fax -40
<http://www.mum.ch>

Optivis und Optiflex – die ideale Kombination.

Für Neubau und Sanierung:
Optivis und Optiflex von Nussbaum
eignen sich hervorragend für die
Anforderungen aller Bausituationen.

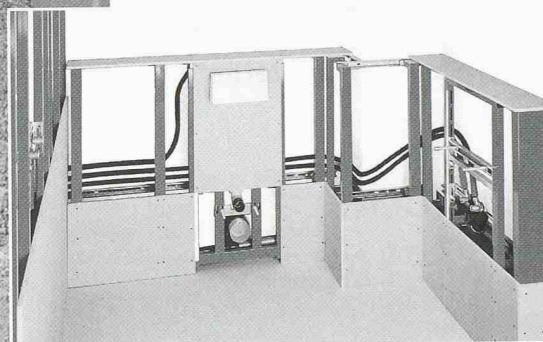
Einfach, schnell und zuverlässig installieren –
mit der Optivis-Vorwandtechnik und
dem Optiflex-Sanitär-Installationssystem.

Optivis

das flexible Vorwandsystem mit
der einfachen Montage.

Optiflex

das Sanitär-Installationssystem
mit dem schwarzen PE-Xc-Rohr
und den beiden Fittings
zum Schrauben und Pressen.



NUSSBAUM^{RN}



**Damit im Haus rund ums
Wasser alles rund läuft.**

R. Nussbaum AG
Metallgiesserei und Armaturenfabrik
CH-4601 Olten
Telefon 062 286 81 11
Internet: www.nussbaum.ch

