

**Zeitschrift:** Schweizer Ingenieur und Architekt  
**Herausgeber:** Verlags-AG der akademischen technischen Vereine  
**Band:** 117 (1999)  
**Heft:** 24

## Werbung

### Nutzungsbedingungen

Die ETH-Bibliothek ist die Anbieterin der digitalisierten Zeitschriften. Sie besitzt keine Urheberrechte an den Zeitschriften und ist nicht verantwortlich für deren Inhalte. Die Rechte liegen in der Regel bei den Herausgebern beziehungsweise den externen Rechteinhabern. [Siehe Rechtliche Hinweise.](#)

### Conditions d'utilisation

L'ETH Library est le fournisseur des revues numérisées. Elle ne détient aucun droit d'auteur sur les revues et n'est pas responsable de leur contenu. En règle générale, les droits sont détenus par les éditeurs ou les détenteurs de droits externes. [Voir Informations légales.](#)

### Terms of use

The ETH Library is the provider of the digitised journals. It does not own any copyrights to the journals and is not responsible for their content. The rights usually lie with the publishers or the external rights holders. [See Legal notice.](#)

**Download PDF:** 04.04.2025

**ETH-Bibliothek Zürich, E-Periodica, <https://www.e-periodica.ch>**

# Damit Bauwerke halten, was wir versprechen.



Die neue **Sunnibergbrücke** – Umfahrung von Klosters – eröffnet dem Prättigau sowohl optische als auch verkehrstechnische Akzente. Ihre Eleganz lässt auf ein Meisterwerk schliessen, zu dem die Sika AG SikaBau Chur einen wichtigen Beitrag leistete:

#### Brückenplatte (Fahrbahn):

- Wasserstrahlen mit 1000 bar
- Rauhe Stelle mit Sikagard-720 und Sikafloor-82 ausgleichen
- Hohlkehlen mit Sikafloor-82 auffüllen
- Abdichtungen mit Sopralen EP5 Flam Strada
- Dilatec PVC/BE 300 Kordonanschluss, mit Sikadur-31 geklebt

#### Kordonbeschichtung:

- Wasserstrahlen mit 1500 bar
- Ausgleichen mit Icoment 810/820
- 4 mm Belagsaufbau mit Icosit Elastomastix TF

#### Sunnibergbrücke und Sika AG SikaBau:

Zwei überragende Namen für den technischen Fortschritt.

Entwurf: Tiefbauamt Graubünden

Berater: A. Deplazes, dipl. Arch. ETH, Chur

Konzept: Prof. Dr. C. Menn, Chur

Projektverfasser /Technische Bauleitung:

Bänziger + Köppel + Brändli + Partner, Chur

Betonschutz: Sika AG SikaBau Chur

#### NIEDERLASSUNGEN IN:

AARAU

BERN

CADENAZZO

CHUR

ECHANDENS

LUZERN

MEYRIN/SATIGNY

MUTTENZ

STEG

ST. GALLEN

ZÜRICH

# SikaBau <sup>®</sup>

## Absolut dicht.

Weitere Informationen: Sika AG SikaBau, Geerenweg 9, 8048 Zürich, Tel. 01 436 40 40, Fax 01 436 45 70

Jürg Kaeser, SCHOELLKOPF AG, Zürich

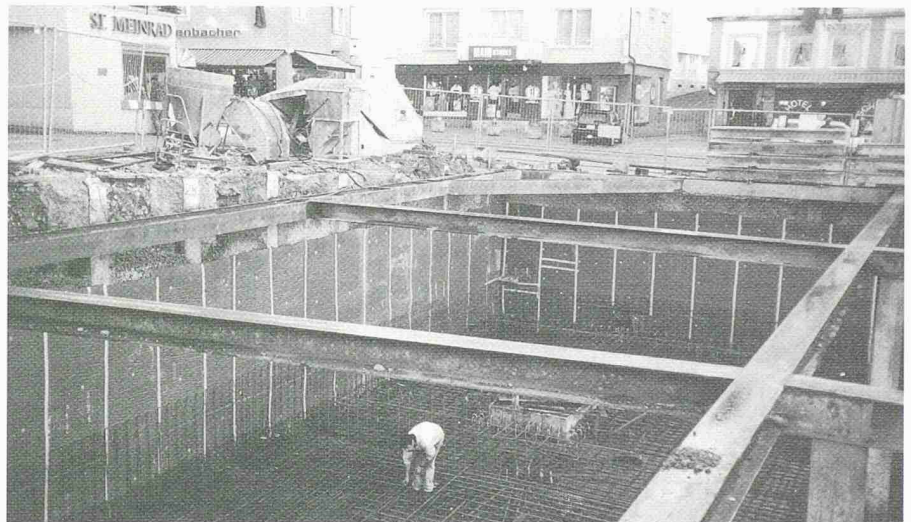
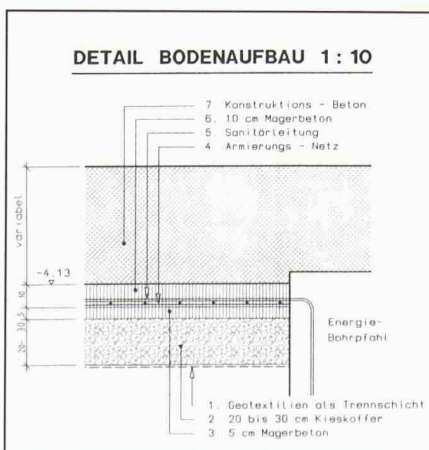
## Erfolgreiche Enkadrain CK Drainage-/Schalungsmatten in Schweizer Baugruben

**Das Bauen auf problematischem Grund und in Hanglagen sowie das Betonieren gegen Rühl-/Schlitzwände, Fels usw. ist oft nur durch aufwendige Massnahmen mit relativ hohem Platzbedarf und Kostenaufwand möglich. Anders bei Anwendung von Enkadrain CK, das seine Überlegenheit auch in schwierigsten Boden-, Hangneigungs- und Raumverhältnissen seit vielen Jahren beweist. So auch beim Neubau der Schwyzer Kantonalbank in Einsiedeln.**

Wir fragten Herrn Max Birchler der Ingenieurgesellschaft Birchler, Pfyl + Partner AG Schwyz, die zusammen mit E. Kälin, Einsiedeln, das Projekt betreut.

### Welches waren die spezifischen Probleme bei diesem Projekt?

«Auf der Parzelle befand sich ein altes Gebäude und eine Parkfläche, welche aus einem aufgegebenen Projekt aus dem Jahre 1961 stammte. Damals stürzte die Baugrube samt Kran, Spundwänden und einem Teil der Bodenplatte wegen eines Grundbruches in sich ein und verunmöglichte eine Fertigstellung des Gebäudes. Die bestehende Altlast aus umgestürzten bzw. schrägliegenden Spriessen und Spundwänden sowie der schlecht tragfähige, lehmige Untergrund über einem gespannten Grundwasserspiegel waren die Hauptprobleme. Zudem hatten wir mit Platzproblemen zu kämpfen.»



### Und wie haben Sie diese Probleme gelöst?

«Das Gebäude wird auf Betonpfählen abgestützt, welche gleichzeitig zur Baugrubensicherung genutzt werden. Ausserdem befestigte man vor dem Ausbetonieren der Pfähle Stahlrohre im Kern, um Kunststoffschläuche für die Wärmegewinnung (Erdwärme) einzuführen. In den Keller-



wänden wurden ebenfalls Schläuche für den selben Zweck eingelegt und in einem Energieschacht gesammelt.

Zur Wasserentspannung bzw. Drainage und als elastische Trennschicht wurde Enkadrain CK 20 eingesetzt. Ausserdem erlaubte uns der Einsatz ein Betonieren direkt an die Rühlwand, da Enkadrain CK auch als verlorene Schalung wirkt.»

### Flexible Filter-, Sicker- und Schalungsmatte als ideale Lösung

Das an die Rühlwände befestigte Enkadrain CK besteht aus einer Spinnvlies-Filterlage aus Polyester, einer Sickerschicht aus hohlraumreichen, extrem druckfesten

Polyamid (Nylon)-Schlingen und einer betonierdichten Schicht.

### Einsparung von Zeit und Kosten

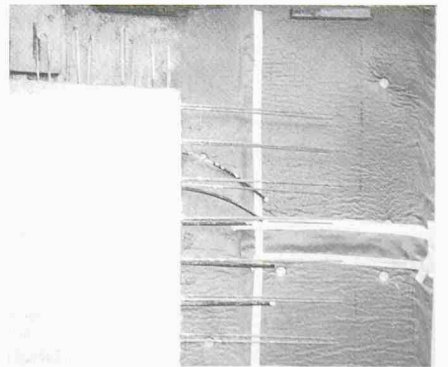
Enkadrain CK hat viele Talente: hervorragende Filterleistung, hohe Ableitkapazität, Wasserentspannungs- und kapillarbrechende Schicht zwischen Baugrund und Bodenplatte bei horizontalem

Einsatz, Dilatation und verlorene Schalung. Die Matte passt sich mühelos jeder Form des Untergrundes an, ist unverrottbar und leicht zu verarbeiten. Der Einsatz von Enkadrain CK bedeutet: weniger Ausschub, keine Abdichtung der Aussenwand, keine Filter- und Sickerschicht, keine Baugrubenverfüllung!

### Produktprogramm und Vertrieb

Enkadrain CK 20, 20 mm dick, für normale Einsätze.

Enkadrain CK 10, 10 mm dick (vorkomprimiert), für hohe Drücke.



Beratung und Verkauf erfolgen durch den Generalimporteur:

SCHOELLKOPF AG, Schaffhauserstr. 265, 8057 Zürich, Telefon 01/312 16 16, Fax 01/312 16 26.

Enkadrain ist auch über den Baumaterialhandel erhältlich.

Betonschäden infolge  
ALKALI-AGGREGAT-REAKTION (AAR)  
treten vermehrt auch in  
der Schweiz auf!

- Können Ihre Betonzuschläge AAR auslösen?
- Sind Ihre Betonmischungen anfällig auf AAR?
- Ist der Betonschaden infolge AAR entstanden?
- Wie können Sie AAR-gefährdete Zuschläge dennoch für Ihre Betonsysteme einsetzen?
- Was für Folgen hat eine AAR für Ihre Betonkonstruktion?
- Haben sie Fragen zum Thema AAR?

Zögern Sie nicht uns zu kontaktieren.

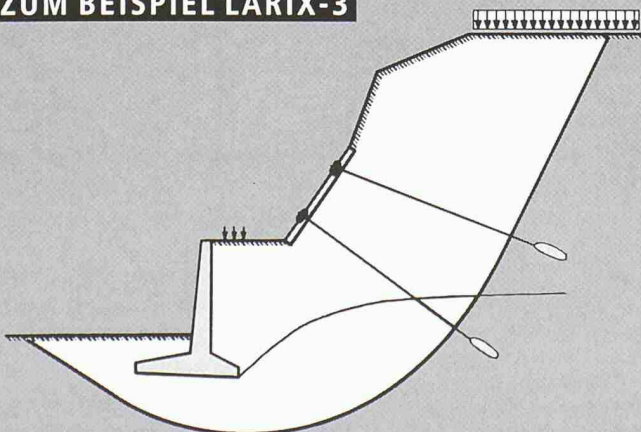
Wir verfügen über ein modular aufgebautes Prüfungssystem.  
Innerhalb weniger Tagen und geringem Kostenaufwand  
analysieren wir die AAR-Gefährdung Ihrer Betonzuschlagstoffe

Weitere Informationen und Schadens-  
bilder zum Thema Alkali-Aggregat-  
Reaktion im Internet unter  
[www.grueze.ch/big](http://www.grueze.ch/big)

Gurtenbrauerei  
Postfach 240  
CH-3084 Wabern  
Tel. 031/960 43 30  
Fax 031/960 43 31  
e-mail: [b.i.g@bluewin.ch](mailto:b.i.g@bluewin.ch)

## Leistungsfähige und benutzerfreundliche Software für den Bauingenieur

### ZUM BEISPIEL LARIX-3



**cubus**  
ENGINEERING SOFTWARE

CUBUS AG | EGGBÜHLSTRASSE 20 | POSTFACH  
8052 ZÜRICH | TEL 01 305 30 30  
FAX 01 305 30 35 | E-MAIL [cubus@cubus.ch](mailto:cubus@cubus.ch)  
INTERNET <http://www.cubus.ch>

## Natürlich Kupfer

»Informationsdienst Kupfer für Dach und Wand«, Fax 01.7.82.89.91

Die besten Vorbilder  
kommen aus der Natur–  
Recycling ist eines davon.  
Kupfer zum Beispiel kann  
problemlos recycelt  
werden–auch mehrfach.  
Beeindruckend daran ist,  
daß es immer wieder gut  
aussieht und auch seine  
hervorragenden Ver-  
arbeitungseigenschaften  
behält. Eben Kupfer.

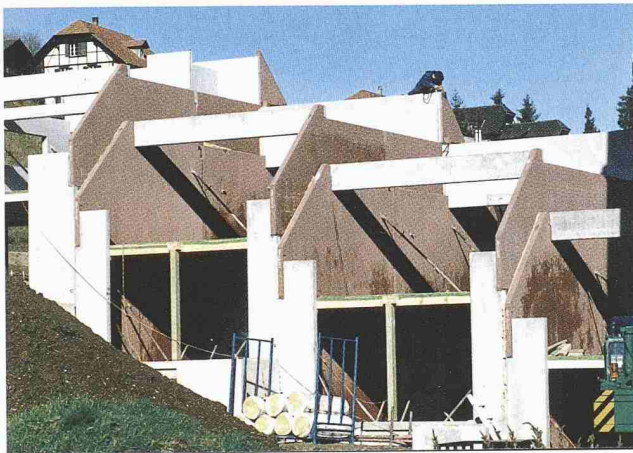
europaean  
copper  
roofing  
campaign



Der grosse Backstein mit erstaunlichen Druckfestigkeiten und Wärmeleitzahlen. Leicht und baubiologisch wertvoll.

- für innovatives Bauen
- für rationelles Bauen
- für ökologisches Bauen
- für wirtschaftliches Bauen

Fordern Sie unser Informationsmaterial über ISOTON® an!



**E. Bernasconi AG** Telefon: 032 392 45 11  
 Alte Lysstrasse 21 Telefax: 032 392 50 56  
 3270 Aarberg E-mail: ebag@element.ch  
 www.element.ch

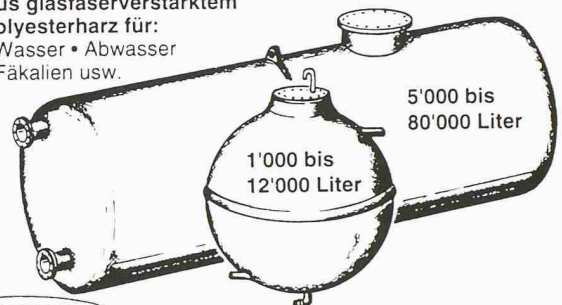


# Erdverlegbare Wassertanks

(Für Öl nicht zugelassen)

Aus glasfaserverstärktem Polyesterharz für:

- Wasser • Abwasser
- Fäkalien usw.



Bitte verlangen Sie Unterlagen!  
**Faser-Plast AG, Sonnmattstrasse 6-8**  
 9532 Rickenbach-Wil SG, Tel. 071 923 21 44

# Visualisierungen

Perspektiven • Fotomontagen • Präsentationen

**DIGITAL BILD SERVICE**

Werbe- & Inserat-Illustrationen • Messeplakate • Bau-  
 tafeln • Homepage-Bilder • Architektur-Wettbewerbe  
 Kundenpräsentationen • Firmenportraits • Diashows

Jürg Bucher's **3D Studio**

Murastrasse 8, 9496 Balzers  
 Tel.&Fax 075 / 384 18 64  
 Natel: 079 / 276 44 69  
 E-mail: jbucher@spin.ch

# GEOTEST

GEOLOGEN  
 INGENIEURE  
 GEOPHYSIKER  
 UMWELTFACHLEUTE

auch im **Bautenschutz**

- die **Spezialisten** im Bereich:
- das **akkreditierte Prüflabor** für:
- die **Berater** für Ingenieure und Architekten:

- Potentialfeldmessung
- Impact-Echo-Messungen
- Ultraschallmessungen
- Beton
- Mörtel
- Naturstein
- Bauwerkserhaltung
- Instandsetzung
- Qualitätssicherung



STS 123



Hauptsitz: **GEOTEST AG**  
 Birkenstrasse 15  
 CH-3052 Zollikofen

Tel. 031 / 911 01 82  
 Fax 031 / 911 51 82  
 E-Mail: Geotest@swissonline.ch

Filialen: 4587 Aetingen SO, 6055 Alpnach Dorf OW, 6460 Altdorf UR, 6374 Buochs NW, 1033 Cheseaux-s.-L.,  
 1706 Freiburg 6, 6048 Horw LU, 1920 Martigny VS, 9000 St. Gallen, 8008 Zürich

# Enkadrain®

Die meistverwendeten Drainagematten in Schweizer Baugruben.

Natürlich von der Nr.1 für Geosynthetics:

**SCHOELLKOPF AG**

Schaffhauserstrasse 265, 8057 Zürich  
 Tel. 01/312 16 16, Fax 01/312 16 26



**Wo Beratung, Qualität und Preis stimmen!**