

Objektyp: **Advertising**

Zeitschrift: **Schweizer Ingenieur und Architekt**

Band (Jahr): **117 (1999)**

Heft 24

PDF erstellt am: **27.06.2024**

### **Nutzungsbedingungen**

Die ETH-Bibliothek ist Anbieterin der digitalisierten Zeitschriften. Sie besitzt keine Urheberrechte an den Inhalten der Zeitschriften. Die Rechte liegen in der Regel bei den Herausgebern. Die auf der Plattform e-periodica veröffentlichten Dokumente stehen für nicht-kommerzielle Zwecke in Lehre und Forschung sowie für die private Nutzung frei zur Verfügung. Einzelne Dateien oder Ausdrucke aus diesem Angebot können zusammen mit diesen Nutzungsbedingungen und den korrekten Herkunftsbezeichnungen weitergegeben werden. Das Veröffentlichen von Bildern in Print- und Online-Publikationen ist nur mit vorheriger Genehmigung der Rechteinhaber erlaubt. Die systematische Speicherung von Teilen des elektronischen Angebots auf anderen Servern bedarf ebenfalls des schriftlichen Einverständnisses der Rechteinhaber.

### **Haftungsausschluss**

Alle Angaben erfolgen ohne Gewähr für Vollständigkeit oder Richtigkeit. Es wird keine Haftung übernommen für Schäden durch die Verwendung von Informationen aus diesem Online-Angebot oder durch das Fehlen von Informationen. Dies gilt auch für Inhalte Dritter, die über dieses Angebot zugänglich sind.

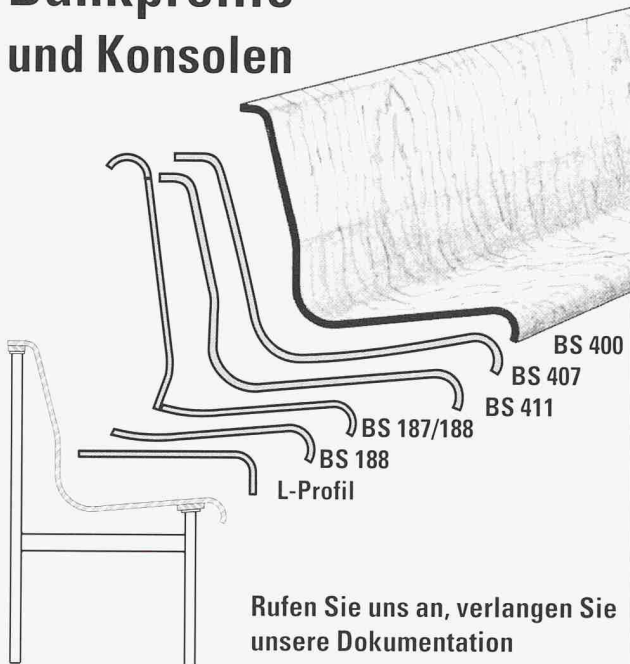
Ein Dienst der *ETH-Bibliothek*  
ETH Zürich, Rämistrasse 101, 8092 Zürich, Schweiz, [www.library.ethz.ch](http://www.library.ethz.ch)

<http://www.e-periodica.ch>



Akustik / Formteile

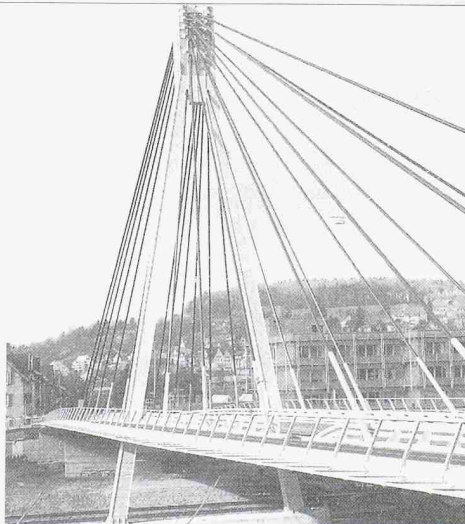
## Bankprofile und Konsolen



Rufen Sie uns an, verlangen Sie unsere Dokumentation

Lignoform Benken AG • CH-8717 Benken SG  
Tel. 055 283 01 00 • Fax 055 283 28 50

# Brücken in Stahl



Projekt: Storchbrücke Winterthur Ingenieure: Höltschi + Schürter, Oerlikon

Nur mit diesem Baustoff sind die grössten Spannweiten möglich, dies mit Berücksichtigung der Wirtschaftlichkeit und des vorteilhaften Leistungsgewichtes. Stahl bietet eine nahezu unerschöpfliche Fülle von Möglichkeiten, Ihre Ideen zu verwirklichen.

Wir informieren Sie gerne kompetent und ausführlich.



Tuchs Schmid Engineering AG  
Kehlhofstrasse 54, CH-8501 Frauenfeld  
Telefon 052 728 81 11  
Telefax 052 728 81 00

Für Plätze, Wege, Fussgängerbereiche, Parkanlagen, Gärten usw.:

# ATIFlex®

## das erste vollkompatible System für alle Rechteck- und Quadratpflasterungen



WIR STEHEN AUF  
**ATIFlex®**

ATIFlex – in Funktion und Design überragend.  
Programm 8 cm stark:  
3 kompatible Serien – 3 Funktionen.  
Kombinieren Sie:  
44 x Serie Palazzo (antik, klassisch)  
45 x Serie Publico (modern)  
18 x Serie Hydro (ökologisch)

Top-aktuell:  
Serie Publico jetzt auch 6 cm stark!  
Auch als Platte 50 x 50 cm erhältlich.

ATIFlex – das ist das System mit dem genialen Dreh. Dank patentiertem Mehrfach-Nockensystem allseitig verlegbar.  
Jeder Stein passt immer zum andern.

ATIFlex – das ist das System mit den attraktivsten Oberflächen und harmonischen Farbnuancen.  
ATIFlex – das ist das System mit hohem, gleichbleibendem Qualitätsstandard.



Postfach, 6341 Baar ZG  
Tel. 041 769 59 59  
Fax 041 769 59 69



Postfach, 4574 Lüsslingen SO  
Tel. 032 622 22 51  
Fax 032 622 71 69

## Gratis-Info

- Senden Sie mir die Dokumentation über das ATIFlex-Pflasterungssystem
- Setzen Sie sich mit mir in Verbindung betreffend
  - Offerte
  - Beratung
  - Demo
  - Gratismuster

Firma .....

Name .....

Strasse .....

PLZ/Ort .....

Tel. ....

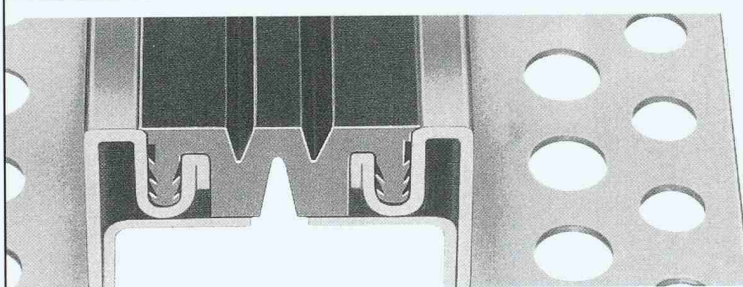
Coupon einsenden an A. Tschümperlin AG, Postfach, 6341 Baar ZG (oder faxen)



Wir **danken** den 387 Kunden, für die wir in den vergangenen zehn Jahren 6582 Aufträge ausführen durften

Auf eine **weiterhin**

■ Bauabdichtungen ■ Kunstharz-Bodenbeläge ■ Beschichtungen ■ Injektionen



## DIE Konstruktion über DER Dilatationsfuge

Reihe ES 60  
Edelstahl massiv für Lebensmittelbetriebe, Chemische Industrie usw.

**BAMECOAG** 8424 Embrach, Stationstrasse 100

Tel. 01/865 31 34, Fax 01/865 57 90

Für starke Beanspruchung, beständig gegen aggressive Medien

# CAD

## Abend-kurse

Nächste Kurse:  
6. Juli '99

### AutoCAD R14

2D + 3D CAD-Kurse für Anfänger und Fortgeschrittene

### 3D Studio MAX

Visualisierung, Rendering, Animation mit 3D Studio MAX 2.5

**ISZ** Informatik Schulungs Zentrum GmbH  
Löwenstrasse 22, 8001 Zürich

Tel. 01-211 47 17

## GEGEN AUFSTIEGENDE FEUCHTIGKEIT IM MAUERWERK

– insbesondere bei Bruchsteinmauern von Altbauten

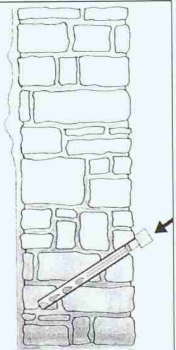
Betroffen sind Mauerwerke aus natürlichen und künstlichen Steinen.

Hauptfeuchtigkeitsträger sind je nach Porosität: Fugenmörtel, Stein oder Ziegel.

Eine Sanierung mit dem Bohrlöch-Infusionsverfahren stoppt die aufsteigende Feuchtigkeit im Mauerwerk.

**MAUERENTFEUCHTUNG**

**HUMATEC**



HUMATEC  
Surseestrasse 44  
6206 Neuenkirch  
Telefon 041/467 11 58  
Telefax 041/467 27 57  
E-Mail: hugo.mueller@humatec.ch

und Luzernerstrasse 15b  
6285 Hitzkirch  
Telefon 041/917 21 88  
Telefax 041/917 21 71  
E-Mail: martin.wyss@humatec.ch

# VITRUVIUS Das Immobilien- Analyse-, Planungs- und Managementsystem der neuen Generation

- Objektinventar
- Raum & Flächen
- Energie
- Erträge & Betriebskosten
- Immobilienbewertung
- Finanzierung
- Kostenplanung & Diagnosen
- Szenario
- Managementinfos



[www.holliger-consult-gmbh.ch](http://www.holliger-consult-gmbh.ch)

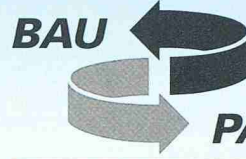
**NEU**

Bestellen Sie gleich jetzt detaillierte Unterlagen! ☎ **031 994.08.80**

HOLLIGER Consult GmbH Bau-, Energie- & Umwelttechnik Bümplizstr.148 PF 597 3018 Bern Fax: 031 994.08.81



# 10 Jahre



**PARTNER AG**

**Spezialisten für Problemlösungen.**

**BAU PARTNER AG**

Vogelaustrasse 48, 8953 Dietikon

Telefon 01-742 00 11, Telefax 01-742 00 20

Filiale: 8964 Rudolfstetten AG

konstruktive Zusammenarbeit!

Klebebewehrung ■ Betonsanierungen ■ Bautenschutz

# HaTe®

HaTelit®  
Fortrac®  
Stabilenka®  
Comtrac®  
Incomat®  
NaBento®

**Natürlich von der Nr.1 für Geosynthetics:**

**SCHOELLKOPF AG**

Schaffhauserstrasse 265, 8057 Zürich

Tel. 01/312 16 16, Fax 01/312 16 26

**Wo Beratung, Qualität und Preis stimmen!**



## Stellenangebote

**JAUSLIN  
STEBLER** INGENIEURE AG

Wir sind eine unabhängige und innovative Planungsunternehmung in der Nordwestschweiz. Unsere Dienstleistungen umfassen die Leitung, Planung und Realisierung moderner Lösungen zum Nutzen des Kunden (Kernbereiche: Tragwerke, Tiefbau/Vermessung, Generalplanung u. Bautenerhalt). Im **Regionalbüro Aesch** suchen wir zur Ergänzung unseres Teams eine/n jüngere/n

### Projektleiter/in Tiefbau

Bauingenieur/in ETH/HTL

**Wir bieten Ihnen** Eigenverantwortliche Leitung und Bearbeitung anspruchsvoller Projekte in den Bereichen allgemeiner Tiefbau, Ver- und Entsorgung und Strassenbau (Ingenieurbereich Gemeinden). Pflege von Kundenbeziehungen (Behörden und Private). Stellvertretung des Regionalbüroleiters.

**Sie verfügen** über Fachkenntnisse und praktische Erfahrungen im erwähnten Aufgabenbereich sowie in der Informatik-Anwendung (Strassenbau, CAD, Office). Gewandtheit im Ausdruck, Organisations- und Verhandlungsgeschick. Zusätzliche Kenntnisse in Vermessung, Leitungskataster, GIS wären von Vorteil aber nicht Bedingung.

### Wir freuen uns, Sie kennenzulernen

Für nähere Informationen steht Ihnen Herr Roland Blöchliger gerne zur Verfügung – unverbindlich und bei garantierter Diskretion. Ihre vollständigen Bewerbungsunterlagen senden Sie bitte an

**Jauslin + Stebler Ingenieure AG**

Hauptstrasse 97, 4147 Aesch

Telefon 061/756 90 30

# n Architek

## erthur

**Forum Architektur**  
Winterthur

Das **Forum Architektur** ist ein öffentlicher Ort, wo das Gespräch über die Stadt und das Bauen geführt wird.

Für die inhaltliche und administrative Ausarbeitung und Organisation von Veranstaltungen und Ausstellungen suchen wir eine initiative **Geschäftsführerin**, einen initiativen **Geschäftsführer** in freier Mitarbeit.

Das Arbeitspensum beträgt durchschnittlich ca. 20%.

Ihre schriftliche Bewerbung mit den üblichen Unterlagen senden Sie bitte an:

Forum Architektur, Postfach 614, 8402 Winterthur.

Unter dieser Adresse können Sie auch detaillierte Informationen über den Verein und dessen Aktivitäten anfordern.

Für weitere Fragen steht Ihnen der Präsident, Stefan Piotrowski 052 268 68 98 gerne zur Verfügung.

Für unsere Abteilung Architektur suchen wir auf September 1999

### eine/n Lehrbeauftragte/n

für das Fach **Gebäudetechnik** mit einem Pensum von 4 bis 8 Lektionen pro Woche

Das Fach Gebäudetechnik umfasst die Bereiche Sanitär, Heizung, Lüftung und Elektrotechnik. Geplant ist, dass künftig nicht mehr in den einzelnen Spezialbereichen unterrichtet wird. Vielmehr sollen die ganzheitliche Konzeptarbeit und die Disziplinenvernetzung gefördert werden. Die Themen Energieanwendung und künstliche Beleuchtung bilden die Schwerpunkte.

#### Anforderungsprofil:

Wir bevorzugen eine/n Fachmann/Fachfrau, welche/r den beschriebenen Aufgabenbereich möglichst umfassend abdeckt, oder zumindest die Koordinationsrolle der Spezialbereiche übernehmen kann. Erwünscht sind auch Bewerbungen von Architekten/Architektinnen mit Zusatzausbildung und Erfahrung im Bereich Gebäudetechnik.

Bei Fragen rufen Sie Doris Iseli Schlegel, Personalleiterin, 034 426 42 13 oder Jacques Wüthrich, Vorsteher Abteilung Architektur, 034 426 42 43 an.

Ihre ausführlichen Bewerbungsunterlagen mit Foto und Angaben über Ihre Ausbildung und die bisherigen Tätigkeiten erwarten wir bis zum 28. Juni 1999.

Berner Fachhochschule  
Hochschule für Technik und Architektur  
Direktion  
Pestalozzistrasse 20, 3400 Burgdorf  
<http://www.hta-bu.bfh.ch>  
E-Mail: [office@hta-bu.bfh.ch](mailto:office@hta-bu.bfh.ch)

Suchen Sie als

## Tunnelbau-Spezialist(in)

eine neue, herausfordernde berufliche Tätigkeit?

#### Verfügen Sie über

- ein abgeschlossenes Studium als Bauingenieur(in) oder Bergbauingenieur(in)?
- eine ausgeprägte analytische Denkweise?
- Initiative, Engagement und Teamfähigkeit?
- **als Minimalanforderung: einige Jahre Erfahrung im Tunnelbau**, entweder in der Projektierung/Bauleitung oder bei einem Tunnelbauunternehmen?
- Interesse an vielfältigen Arbeitskontakten mit in- und ausländischen Ingenieurfirmen, Hochschulinstituten und Unternehmungen?
- das Idealalter zwischen 35- und 45 Jahren?

Dann sind Sie möglicherweise der/die gesuchte

## Bauingenieur(in)

**für ein bekanntes schweiz. Ingenieur-Beratungsunternehmen, das seinen Kunden höchste Qualität und innovatives Projektmanagement anbietet.**

#### Ihr Aufgabenbereich:

- Projektleitungen und anspruchsvolle Spezialaufgaben bei grossen Tunnelbauvorhaben
- Qualitätssicherungs- und Expertenaufgaben im Tunnelbau
- Oberbauleitungsfunktionen und Vertragsmanagement

Es handelt sich um eine **entwicklungsfähige Position** bis hin zur Übernahme von **Führungsaufgaben**.

Peter Bähler gibt Ihnen gerne weitere telefonische Auskünfte und freut sich über Ihre Bewerbungsunterlagen. Volle Diskretion wird zugesichert.

## RESKOM

Peter Bähler, lic. oec., Winzerstr. 11, CH-8049 Zürich, Tel. 01 342 28 10,  
Fax 01 342 28 40, e-mail: [reskom@bluewin.ch](mailto:reskom@bluewin.ch),  
Unternehmens-, Führungs- und Personalberatung, Kommunikationstraining





KANTON  
NIDWALDEN TIEFBAUAMT

### **A2/A8 Tunnels in Nid- und Obwalden: Projekt- und Oberbauleitung**

In den Kantonen Nid- und Obwalden stehen grosse Neuanlagen an. Die Projekt- und Oberbauleitung liegt bei den Baudirektionen der beiden Kantone. Für die Übernahme dieser anspruchsvollen Aufgaben suchen wir eine/n

### **Elektroingenieur/in ETH/HTL**

Sie befassen sich mit den Neuanlagen Kirchenwald- und Verbindungstunnel A2/A8 sowie den Umfahrungstunnels von Giswil und Lungern. Im Weiteren stehen die Anlagenerneuerungen des Seelisbergtunnels und des Loppertunnels an. Als Projektleiter/in und Vertreter/in der Bauherrschaften tragen Sie die Verantwortung für die technisch einwandfreie Ausführung der elektromechanischen Einrichtungen, für die Einhaltung der Qualitätsanforderungen, der Termine und Kostenvorgaben. Als erfahrene/r Elektroingenieur/in gelingt es Ihnen, Ihr elektrotechnisches Wissen, Ihre Kreativität und Ihre organisatorischen Fähigkeiten in die komplexen Bauvorhaben einzubringen.

Neben Ihrer Ausbildung im Elektroingenieurwesen bringen Sie grosse Selbständigkeit auf der Baustelle mit. Ihre Arbeit erfordert überdies diplomatisches Geschick im Verhandeln und hohe Sozialkompetenz im Umgang mit den planenden Bau- und Fachingenieuren.

Wenn Sie sich diese sehr anspruchsvolle Leitungsfunktion zutrauen, freuen wir uns auf Ihre Bewerbungsunterlagen (Lebenslauf, Foto, Zeugniskopien, Referenzen, Gehaltserwartung) bis zum 10. Juli 1999 an folgende Adresse:

**Personalamt Nidwalden,  
Postgebäude, 6371 Stans**

Weitere Auskünfte erhalten Sie von Martin Gut, Kantonsingenieur, Telefon 041 - 618 72 06.



## **Baudirektion Kanton Zürich**

Die Baudirektion Kanton Zürich ist ein zeitgemäss organisiertes Dienstleistungsunternehmen der kantonalen Verwaltung. Die knapp 1400 Mitarbeiterinnen und Mitarbeiter erfüllen in den Bereichen Bau, Planung und Umwelt gesetzliche Aufgaben und erbringen vielfältige Leistungen für Bevölkerung und Wirtschaft.

Das **Amt für Raumordnung und Vermessung** sucht für die Abteilung Baubewilligungen per 1. September oder nach Vereinbarung eine/n

### **Architekten/in (ETH/HTL)**

Zu Ihrem Aufgabengebiet gehören:

- Kritische und sachgerechte Beurteilung von Baugesuchen im Rahmen der gesetzlichen Schranken
- Ausarbeiten von Verfügungen im Zusammenhang mit Baugesuchen ausserhalb der Bauzonen in Schutzgebieten und Ortsbildern von überkommunaler Bedeutung
- Ausarbeiten von Fachberichten zu Rekursen
- Pflege verschiedenster Kontakte mit Behörden und Privaten

Anforderungen:

- Architekt ETH/HTL oder gleichwertige Berufserfahrung
- Sicherheit bei der Beurteilung von Um- und Neubauten bezüglich Gestaltung und Einordnung
- Interesse an bau- und planungsrechtlichen Problemstellungen
- Gute organisatorische Fähigkeiten und kundenorientiertes Auftreten
- Belastbare Persönlichkeit mit Verhandlungsgeschick und Durchsetzungsvermögen
- Stilsicheres Deutsch in Wort und Schrift
- Fähigkeit, mit einem eingespielten Team kameradschaftlich zusammen zu arbeiten

Wir bieten Ihnen eine interessante, vielseitige Arbeitsstelle mit moderner EDV-Umgebung, nur wenige Minuten vom Hauptbahnhof entfernt, gut ausgebaute Sozialleistungen, zeitgemässe Entlohnung sowie ein breites Weiterbildungsangebot.

Nähere Auskunft erteilt Ihnen gerne der Abteilungsleiter, Herr Eugen Rechsteiner, Tel. 01/259 30 48. Bitte senden Sie Ihre Bewerbungsunterlagen mit Foto und Handschriftprobe direkt an: Baudirektion Kanton Zürich, Dienstleistungszentrum, z.Hd. Frau Jacqueline Müller, Personalbereich 2, Walcheter, 8090 Zürich.



An der Eidgenössischen Technischen Hochschule Zürich (ETHZ) ist eine

## Assistenzprofessur für Risiko und Sicherheit im Bereich Bau und Umwelt

zu besetzen.

Die Forschungstätigkeit erstreckt sich auf Fragen von Risiko und Sicherheit in Bauten, Anlagen und raumbezogenen Systemen und deren Interaktionen mit der Umwelt. Die Aufgaben in der Lehre umfassen die Vermittlung der Grundlagen des angesprochenen Gebiets im Fachstudium der Studiengänge Bau- und Umweltingenieurwissenschaften. Die Studierenden sollen die Möglichkeit haben, Projekte unter den Aspekten von Risiko und Sicherheit zu optimieren.

Kandidatinnen und Kandidaten haben sich über eine universitäre Hochschulausbildung mit Doktorat, vorzugsweise im Bau- oder Umweltingenieurwesen, sowie minimale Praxiserfahrung auszuweisen. Erwartet werden die Befähigung zur Durchführung anspruchsvoller Forschungsarbeiten und zur Umsetzung der entsprechenden Resultate, die Bereitschaft zur interdisziplinären Zusammenarbeit und zur Mitwirkung in den fachspezifischen wissenschaftlichen Gremien sowie pädagogische Eignung und Freude an der Lehrtätigkeit auf Hochschulstufe.

Assistenzprofessuren dienen der Förderung des wissenschaftlichen Nachwuchses. Sie werden auf drei Jahre besetzt; eine einmalige Verlängerung um weitere drei Jahre ist möglich.

Bewerbungen mit Lebenslauf, Publikationsliste und einem Verzeichnis der bearbeiteten Projekte sind **bis zum 31. August 1999 einzureichen beim Präsidenten der ETH Zürich, Prof. Dr. O. Kübler, ETH-Zentrum, CH-8092 Zürich**. Im Bestreben, den Frauenanteil in Lehre und Forschung zu erhöhen, fordert die ETHZ Wissenschaftlerinnen ausdrücklich zur Bewerbung auf.

Romero & Schaeffle Architekten BSA SIA

Wir suchen eine Architektin oder einen Architekten (ETH oder HTL), als

### PROJEKTLEITER/ PROJEKTKOORDINATOR

für die Ausführung anspruchsvoller Bauten, mit mindestens 3-jähriger Berufserfahrung, in ungekündigter Stellung. CAD-Kenntnisse werden vorausgesetzt. Vertrauliche Behandlung wird zugesichert. Ihre Bewerbungsunterlagen mit Bild, möglichem Eintrittsdatum und Gehaltsvorstellungen schicken Sie bitte an:

**Romero & Schaeffle** Architekten BSA SIA  
Seefeldstrasse 152  
8008 Zürich

## WASSER IST UNSER ELEMENT

Hätten Sie Freude, in einem Ingenieurbüro zu arbeiten, das auf dem Gebiet des Siedlungswasserbaus spezialisiert ist? Weitere Informationen finden Sie unter:  
<http://www.rysering.ch>

Zur Bewältigung unserer Zukunftsaufgaben suchen wir einen

### Ingenieur/Architekt ETH/HTL

Wir bieten – verantwortungsvolle, selbständige Tätigkeit auf dem Gebiet der Wasserversorgung, Entwässerung und Abwasserreinigung,  
– interessantes, vielfältiges Arbeitsgebiet im Bereich Energieoptimierung,  
– aufgestelltes Team,  
– fortschrittliche Infrastruktur.

Sind Sie eine innovative, kreative Person, die  
– Erfahrung im Realisieren von kommunalen Infrastrukturbauten wie ARA, Reservoir, Pumpwerke etc. besitzt,  
– Freude am Umsetzen eigener Ideen hat,  
– den Kontakt mit Bauherren, Unternehmern und Ämtern nicht scheut,  
– den Einsatz moderner Arbeits- und Kommunikationsmittel beherrscht?

Dann melden Sie sich bitte schriftlich bei:



3012 Bern, Engestr. 9, Tel. 031/301 65 11 (Herr Studer)

Wir sind ein mittleres Ingenieurunternehmen in Murten. Unsere Stärke ist die Projektierung anspruchsvoller Tragkonstruktionen im Hoch- und Tiefbau. Zur Ergänzung unseres Teams suchen wir eine(n) jüngere(n), einsatzfreudige(n)

### Bauzeichner(in)

Sie beherrschen das Konstruieren und Zeichnen mit modernen CAD-Hilfsmitteln und verfügen evtl. schon über ein paar Jahre Berufserfahrung im Bereich Tiefbaubauleitung. Bei uns erwartet Sie eine moderne Arbeitsumgebung in einem motivierten Team. Wir freuen uns auf Ihre Bewerbung. Dasselbst ist eine

#### Lehrstelle als Bauzeichner/in

auf Sommer 1999 neu zu besetzen. Deine schriftliche Bewerbung erreicht uns:



### A. SCHIESS & PARTNER

Ingenieure und Planer Mühleweg 19 Postfach 190 3280 Murten  
Telefon 026 670 36 05 Fax 026 670 10 29