

Objektyp: **Advertising**

Zeitschrift: **Schweizer Ingenieur und Architekt**

Band (Jahr): **117 (1999)**

Heft 24

PDF erstellt am: **12.07.2024**

### **Nutzungsbedingungen**

Die ETH-Bibliothek ist Anbieterin der digitalisierten Zeitschriften. Sie besitzt keine Urheberrechte an den Inhalten der Zeitschriften. Die Rechte liegen in der Regel bei den Herausgebern. Die auf der Plattform e-periodica veröffentlichten Dokumente stehen für nicht-kommerzielle Zwecke in Lehre und Forschung sowie für die private Nutzung frei zur Verfügung. Einzelne Dateien oder Ausdrucke aus diesem Angebot können zusammen mit diesen Nutzungsbedingungen und den korrekten Herkunftsbezeichnungen weitergegeben werden. Das Veröffentlichen von Bildern in Print- und Online-Publikationen ist nur mit vorheriger Genehmigung der Rechteinhaber erlaubt. Die systematische Speicherung von Teilen des elektronischen Angebots auf anderen Servern bedarf ebenfalls des schriftlichen Einverständnisses der Rechteinhaber.

### **Haftungsausschluss**

Alle Angaben erfolgen ohne Gewähr für Vollständigkeit oder Richtigkeit. Es wird keine Haftung übernommen für Schäden durch die Verwendung von Informationen aus diesem Online-Angebot oder durch das Fehlen von Informationen. Dies gilt auch für Inhalte Dritter, die über dieses Angebot zugänglich sind.

# Impressum

## Schweizer Ingenieur und Architekt SI+A

### Herausgeber

Verlags-AG der akademischen technischen Vereine  
Verlagsleitung: Prof. Benedikt Huber

### Offizielles Organ

Schweizerischer Ingenieur- und Architekten-Verein (SIA)  
Gesellschaft Ehemaliger Studierender der ETH Zürich (GEP)  
Schweizerische Vereinigung Beratender Ingenieure (USIC)

### Redaktion

Inge Beckel, dipl. Arch. ETH (Architektur)  
Martin Grether, dipl. Bau-Ing. ETH SIA (Ingenieurwesen)  
Richard Liechti, Abschlussredaktor  
Alix Röttig, dipl. Arch. ETH (Energie/Umwelt/Haustechnik)

### Redaktionsanschrift:

Rüdigerstrasse 11, Postfach, 8021 Zürich  
Tel. 01 288 90 60, Fax 01 288 90 70  
E-Mail SI\_A@swissonline.ch

### Korrespondenten

Hans-Georg Bächtold, dipl. Forst-Ing. ETH  
(Raumplanung/Umwelt)  
Karin Dangel, lic. phil. (Denkmalpflege)  
Hansjörg Gadiant, dipl. Arch. ETH (Städtebau)  
Erwin Hepperle, Dr. iur. (öffentliches Recht)  
Roland Hürlimann, Dr. iur. Rechtsanwalt (Baurecht)

### Ständige Mitarbeiterin

Margrit Felchlin, SIA-Generalsekretariat

### Produktion

Werner Imholz

### Sekretariat

Odetta Vollenweider, Adrienne Zogg

Nachdruck von Bild und Text, auch auszugsweise, nur mit schriftlicher Zustimmung der Redaktion und mit genauer Quellenangabe. Für unverlangt eingesandte Beiträge haftet die Redaktion nicht.

### Abonnemente

1 Jahr  
Einzelnummer

### Schweiz:

Fr. 225.- inkl. MWSt  
Fr. 8.70 inkl. MWSt, plus Porto

### Ausland:

Fr. 235.-

Ermässigte Abonnemente für Mitglieder GEP, BSA, USIC, STV, Archimedes und Studenten.  
Einzelnummern sind nur bei der Redaktion erhältlich.

Bestellungen für Abonnemente sowie Adressänderungen von Abonnenten an:  
Abonnentendienst SI+A, AVD Goldach, 9403 Goldach,  
Telefon 071 844 91 65

Adressänderungen von SIA-Mitgliedern an das SIA-Generalsekretariat, Postfach, 8039 Zürich

### Anzeigen: Senger Media AG

Hauptsitz: Mühlebachstr. 43 8032 Zürich Tel. 01 251 35 75 Fax 01 251 35 38	Filiale Lausanne: Pré-du-Marché 23 1004 Lausanne Tel. 021 647 72 72 Fax 021 647 02 80	Filiale Lugano: Via Pico 28 6909 Lugano-Cassarate Tel. 091 972 87 34 Fax 091 972 45 65
--	---	--

### Druck

AVD Goldach, 9403 Goldach, Tel. 071 844 94 44

### Ingénieurs et architectes suisses IAS

Erscheint im gleichen Verlag  
Redaktion:  
Rue de Bassenges 4, case postale 180, 1024 Ecublens,  
Tel. 021 693 20 98, Fax 021 693 20 84

### Abonnemente:

1 Jahr  
Einzelnummer

### Schweiz:

Fr. 148.- inkl. MWSt  
Fr. 8.70 inkl. MWSt, plus Porto

### Ausland:

Fr. 158.-

### CAD-, Statik- und Grundbaust software für Windows 95/98/NT

#### -lab cad - für den konstruktiven Ingenieurbau und Architektur:

- Variantenkonstruktionen für zahlreiche Standardbauteile
- Bibliotheken für Stahlbau, Vorfabrikation und Architektur
- Armierungsmodul mit Generierung von Stahl- und Netzlisten
- Datenaustausch im DXF-, DWG- oder DGN-Format

#### Statikprogramme:

- Ebene und räumliche Stab- und Fachwerke
- Platten u. Scheiben mit finiten Elementen
- Stahlbeton, Stahlbau, Holzbau etc.

#### Grundbauprogramme:

- Stützmauer, Grundbruch, Böschungsbruch
- Setzungen, Grundwasserbewegung
- Elastisch geb. Träger, Baugrubenerverbau.

WULF SEELE ING. SIA  
Tel. 032 645 02 40

FLURSTRASSE 44  
Fax 032 645 02 41

2544 BETTLACH  
seelewulf@csi.com

### Projekte strukturieren - leiten - kommunizieren

Berufsbegleitende Weiterbildung für Projektleiter und -leiterinnen im Spannungsfeld „Gestaltung, Natur und Landschaft“

Am Nachdiplomkurs „Umwelt und Projektmanagement“ der HSR, Hochschule Rapperswil, können Fachleute, die mit «Gestaltung, Natur und Landschaft» konfrontiert sind, teilnehmen und sich ein breites und fundiertes Spektrum an Techniken zur effizienten Projekterarbeitung aneignen. Die qualifizierte Strukturierung und Leitung von Projekten ist Basis für ein betriebs- und projektbezogenes Qualitätsmanagement und insofern ein Muss für jeden Betrieb, der Aufträge in diesem Spannungsfeld bearbeitet.

Weitere Informationen erhalten Sie unter:

HSR - Hochschule Rapperswil, Oberseestr. 10, CH-8640 Rapperswil

Tel.: 055/222 49 01, sandra.graf@hsr.ch

<http://www.hsr.ch/diplomstudien/1/own/homepage/ndk/pm/pm.html>

Aus Altersgründen kleines, gut eingeführtes und modern eingerichtetes

## INGENIEURBÜRO IN GRAUBÜNDEN

zu verkaufen. Bisherige Tätigkeit: Allg. Tiefbau, Ingenieurhochbau, Planungen, Beratungen.

Weitere Informationen über

Chiffre SIA 33904 an Senger Media AG,  
Postfach, 8032 Zürich.

## Lohn- und Gemeinkostenanalyse 1998

Die Auswertungen sind als Grundlagen für die Kalkulation und für die Honorierung von Dienstleistungen in Planerbüros unentbehrlich!  
Preis CHF 251.- (Mitglied SIA CHF 100.-) exkl. Porto.

Bestellung SIA: Fax 061/467 85 76

E-mail: [auslieferung@schwabe.ch](mailto:auslieferung@schwabe.ch)

## sia CD Norm V3/1998 10'000 Seiten Normenwerk auf CD ROM

- Neu mit allen aktuellen Merkblättern und zwölf neuen Normen.
- Sekundenschneller Zugriff auf das Normenwerk über SIA-Nummern oder Suchbegriffe.
- Ausdruck von einzelnen Seiten, kopieren von ausgewählten Texten und Grafiken.
- Die CD läuft auf Windows und Macintosh.

Fordern Sie Unterlagen an bei:

SIA, c/o Schwabe + Co AG

Tel. 061/ 467 85 74

Fax 061/467 85 76

E-mail: [auslieferung@schwabe.ch](mailto:auslieferung@schwabe.ch)

# WEDER FRUST NOCH FROST?

Wer dem Frost einen Riegel schieben will, braucht schon lange **keine Frostriegel mehr.**

Ein Sack voll Misapor® oder zwei genügen, denn unser Schaumglasschotter dämmt verdammt gut. Das haben vor Ihnen schon 3500 Kunden erprobt und damit aufwendige Frostriegel, eine Menge Zeit und bares Geld gespart. So vermeidet Misapor® nicht nur Frost, sondern auch Frust.

MISA

Ein Baustoff der Misag

Misag AG, 7302 Landquart, Tel. 081/300 08 08, Fax 081/300 08 09

# Sicherheits- effizienz

**Wir sind Ihr kompetenter Partner für**

- Integrale Sicherheit
- Risikoanalysen
- Gutachten
- Brandschutzkonzepte
- Explosionsschutz
- Sicherheitsausbildung

SICHERHEITSINSTITUT

Schweizerisches Institut zur Förderung der Sicherheit  
Nüscherstrasse 45, CH-8001 Zürich, Tel. 01/217 43 33, Fax 01/211 70 30  
E-mail: safety@swissi.ch, Internet: http://www.swissi.ch

**Ihre Sicherheit ist unser Ziel.**

# DER BETON ZERBRÖCKELT DIE EISEN ROSTEN...

- ENGINEERING UND BERATUNG ■ BAUTENSCHUTZ
- BETON-SANIERUNG ■ INJEKTIONEN UND ABDICHTUNGEN
- ENTSORGUNGEN

BERN  
AARAU  
ALLSCHWIL  
BIEL  
THUN  
VISP  
WANGEN B. OLTEN  
ZÜRICH

Höchste Zeit, einen Spezialisten beizuziehen. Betonsanierungen stellen höchste Ansprüche, sowohl an die eingesetzten Produkte wie an die Arbeitsausführung. Wir setzen beides gekonnt ein.

**Verlangen Sie Referenzen**

**BETOSAN**  
VERTRAUEN DURCH ERFAHRUNG

BETOSAN AG  
Zikadenweg 7  
3000 Bern 32  
Tel. 031 332 92 82  
Fax 031 332 60 91

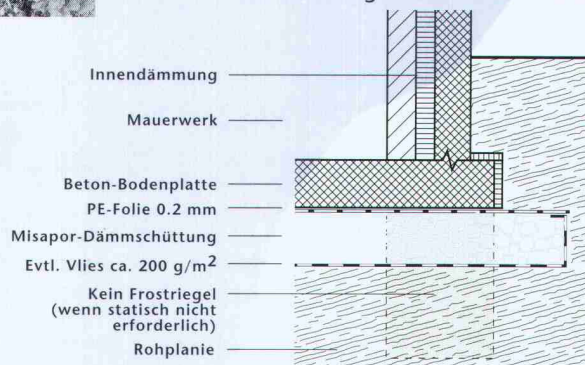
www.betosan.ch



# MISAPOR VOR!

## THERMISCHE DÄMMUNG GEGEN DAS ERDREICH

Bei innen gedämmten Gebäuden



Anstelle eines klassischen Frostriegels kann unter eine Bodenplatte auch einfach Misapor® eingebracht und verdichtet werden. Ein seitlicher Überhang von 30-50 cm Misapor® genügt und schon übernimmt der einfache Schaumglasschotter die Funktion eines aufwendigen Frostriegels. So erspart Ihnen Misapor® Aushub, Armierung, Beton, Frust und vor allem Frost.

MISA

Ein Baustoff der Misag

Misag AG, 7302 Landquart, Tel. 081/300 08 08, Fax 081/300 08 09



## Kunstaberachtungen (7)

Die äusserst übersichtlichen und ausführlichen Technischen Dokumentationen in mehreren Bänden von Aschwanden zählen zu den meistverwendeten Standardwerken der Baukunstliteratur. Über alle patentierten Aschwanden-Eigenentwicklungen – von CRET-Querkraftdornen und -Zugankern über DURA-Durchstanzbewehrungen und -Stahlpilze, ORSO-Stützen und ARBO-Kragplattenanschlüsse bis zu NELL-Lagern – findet der geneigte Baukunstschaffende umfassende, wissenschaftlich belegte Informationen, inkl. Normenkonformität. Ergänzt werden sie durch ein umfangreiches Tabellenwerk für praktisch alle Anwendungen und durch hochwertige Bemessungs-Software, die dem Ingenieur aufwendige eigene Berechnungen ersparen. Keine Kunst ist es, diese Dokumentationen und Programme anzufordern – Anruf genügt.

jahre · ans · years

**Aschwanden**