

Objektyp: **Advertising**

Zeitschrift: **Schweizer Ingenieur und Architekt**

Band (Jahr): **117 (1999)**

Heft 35

PDF erstellt am: **12.07.2024**

### **Nutzungsbedingungen**

Die ETH-Bibliothek ist Anbieterin der digitalisierten Zeitschriften. Sie besitzt keine Urheberrechte an den Inhalten der Zeitschriften. Die Rechte liegen in der Regel bei den Herausgebern. Die auf der Plattform e-periodica veröffentlichten Dokumente stehen für nicht-kommerzielle Zwecke in Lehre und Forschung sowie für die private Nutzung frei zur Verfügung. Einzelne Dateien oder Ausdrucke aus diesem Angebot können zusammen mit diesen Nutzungsbedingungen und den korrekten Herkunftsbezeichnungen weitergegeben werden. Das Veröffentlichen von Bildern in Print- und Online-Publikationen ist nur mit vorheriger Genehmigung der Rechteinhaber erlaubt. Die systematische Speicherung von Teilen des elektronischen Angebots auf anderen Servern bedarf ebenfalls des schriftlichen Einverständnisses der Rechteinhaber.

### **Haftungsausschluss**

Alle Angaben erfolgen ohne Gewähr für Vollständigkeit oder Richtigkeit. Es wird keine Haftung übernommen für Schäden durch die Verwendung von Informationen aus diesem Online-Angebot oder durch das Fehlen von Informationen. Dies gilt auch für Inhalte Dritter, die über dieses Angebot zugänglich sind.

# Impressum

Schweizer Ingenieur und Architekt SI+A

## Herausgeber

Verlags-AG der akademischen technischen Vereine  
Verlagsleitung: Rita Schiess

## Offizielles Organ

Schweizerischer Ingenieur- und Architekten-Verein (SIA)  
Gesellschaft Ehemaliger Studierender der ETH Zürich (GEP)  
Schweizerische Vereinigung Beratender Ingenieure (USIC)

## Redaktion

Inge Beckel, dipl. Arch. ETH (Architektur)  
Martin Grether, dipl. Bau-Ing. ETH SIA (Ingenieurwesen)  
Richard Liechti, Abschlussredaktor  
Alix Röttig, dipl. Arch. ETH (Energie/Umwelt/Haustechnik)

### Redaktionsanschrift:

Rüdigerstrasse 11, Postfach, 8021 Zürich  
Tel. 01 288 90 60, Fax 01 288 90 70  
E-Mail SI\_A@swissonline.ch  
ISDN-Leonardo 01 288 90 71 & 72

## Korrespondenten

Hans-Georg Bächtold, dipl. Forst-Ing. ETH  
(Raumplanung/ Umwelt)  
Karin Dangel, lic. phil. (Denkmalpflege)  
Hansjörg Gadiant, dipl. Arch. ETH (Städtebau)  
Erwin Hepperle, Dr. iur. (öffentliches Recht)  
Roland Hürlimann, Dr. iur. Rechtsanwalt (Baurecht)

## Ständige Mitarbeiterin

Margrit Felchlin, SIA-Generalsekretariat

## Produktion

Werner Imholz

## Sekretariat

Adrienne Zogg

Nachdruck von Bild und Text, auch auszugsweise, nur mit schriftlicher Zustimmung der Redaktion und mit genauer Quellenangabe. Für unverlangt eingesandte Beiträge haftet die Redaktion nicht.

## Abonnemente

|              | Schweiz:                        | Ausland:  |
|--------------|---------------------------------|-----------|
| 1 Jahr       | Fr. 225.- inkl. MWSt            | Fr. 235.- |
| Einzelnummer | Fr. 8.70 inkl. MWSt, plus Porto |           |

Ermässigte Abonnemente für Mitglieder GEP, BSA, USIC, STV, Archimedes und Studenten. Einzelnummern sind nur bei der Redaktion erhältlich.

Bestellungen für Abonnemente sowie Adressänderungen von Abonnenten an:  
Abonnentendienst SI+A, AVD Goldach, 9403 Goldach,  
Telefon 071 844 91 65

Adressänderungen von SIA-Mitgliedern an das SIA-Generalsekretariat, Postfach, 8039 Zürich

## Anzeigen: Senger Media AG

|                                                                                        |                                                                                                   |                                                                                                    |
|----------------------------------------------------------------------------------------|---------------------------------------------------------------------------------------------------|----------------------------------------------------------------------------------------------------|
| Hauptsitz:<br>Mühlebachstr. 43<br>8032 Zürich<br>Tel. 01 251 35 75<br>Fax 01 251 35 38 | Filiale Lausanne:<br>Pré-du-Marché 23<br>1004 Lausanne<br>Tel. 021 647 72 72<br>Fax 021 647 02 80 | Filiale Lugano:<br>Via Pico 28<br>6909 Lugano-Cassarate<br>Tel. 091 972 87 34<br>Fax 091 972 45 65 |
|----------------------------------------------------------------------------------------|---------------------------------------------------------------------------------------------------|----------------------------------------------------------------------------------------------------|

## Druck

AVD Goldach, 9403 Goldach, Tel. 071 844 94 44

## Ingénieurs et architectes suisses IAS

Erscheint im gleichen Verlag  
Redaktion:  
Rue de Bassenges 4, case postale 180, 1024 Ecublens,  
Tel. 021 693 20 98, Fax 021 693 20 84

## Abonnemente:

|              | Schweiz:                        | Ausland:  |
|--------------|---------------------------------|-----------|
| 1 Jahr       | Fr. 148.- inkl. MWSt            | Fr. 158.- |
| Einzelnummer | Fr. 8.70 inkl. MWSt, plus Porto |           |



## Kulturreise ins Ruhrgebiet Von wegen potthässiglich

IBA Emscherpark, Umgenutzte Zechen, Bergbau,  
Architektur, Kultur

20.-24. Oktober 1999, 780.-, Infos: KULTUR AKTIV,  
Hauptstrasse 41, 8750 Glarus

Privatinvestor sucht:

### Beteiligung an oder Kauf eines KMU in der Bauhaupt- oder Nebenbranche

Mit der Möglichkeit der aktiven Mitarbeit (Geschäfts- oder Bereichsleitung). Produkte und Geschäftsverbindungen können eingebracht werden.

Angebote bitte unter Chiffre SIA 49843 an Senger Media AG,  
Postfach, 8032 Zürich.

## Vorauswahlverfahren

### Zweistufiger Gesamtleistungswettbewerb im selektiven Verfahren

#### Bauliche und sicherheitstechnische Erneuerungen Interkantonale Strafanstalt Bostadel, 6313 Menzingen

Gemäss dem Submissionsgesetz vom 27.6.1996 und der Submissionsverordnung vom 10.9.1996 des Kantons Zug sowie nach den Grundsätzen der Wettbewerbsordnung SIA 142 (1998).

Auftraggeberin: Interkantonale Strafanstalt Bostadel, 6313 Menzingen  
vertreten durch:  
Kantonales Hochbauamt Zug  
Aabachstrasse 5, Postfach, 6301 Zug  
Tel.: 041/728 33 61/95, Fax: 041/728 34 78

Verfahrensart: **Zweistufiger Gesamtleistungswettbewerb im selektiven Verfahren mit Vorauswahlverfahren von interdisziplinären Planungsteams**  
Das Wettbewerbsverfahren ist dem GATT/WTO-Übereinkommen unterstellt.

Gegenstand: **Bauliche und sicherheitstechnische Erneuerungen  
Interkantonale Strafanstalt Bostadel, 6313 Menzingen**

Termine: Vorauswahlverfahren (Präqualifikation) 27.8. bis 30.9.1999  
Entscheid Teilnehmerauswahl Oktober 1999  
1. Wettbewerbsstufe:  
Projektwettbewerb November/Dezember 1999  
2. Wettbewerbsstufe:  
Gesamtleistungswettbewerb Januar bis März 2000

Sprache: Deutsch

Teilnahmebedingungen: Teilnahmeberechtigt sind interdisziplinäre Planungsteams:  
a) bestehend aus Architekten, Bauingenieur/en, Haustechnikingenieur/en, sowie weiteren Planern und Spezialisten (z.B. Sicherheitsplaner) und Generalunternehmer/n,  
b) mit Niederlassung oder Sitz in der Schweiz sowie in einem Vertragsstaat des GATT/WTO-Übereinkommens über das öffentliche Beschaffungswesen, soweit dieser Staat Gegenrecht gewährt.  
c) mit entsprechenden Erfahrungs- und Referenznachweisen bei gleichwertigen Aufgaben und mit der notwendigen Projektorganisation, Personalkapazität und Büro-/EDV-Infrastruktur für die professionelle, kosten-, termin- und qualitätsgerechte Planung und Abwicklung des Auftrages.

Im Sinne der Nachwuchsförderung kann das Preisgericht auch Planungsteams mit Nachwuchsfachleuten zum Wettbewerb zulassen.

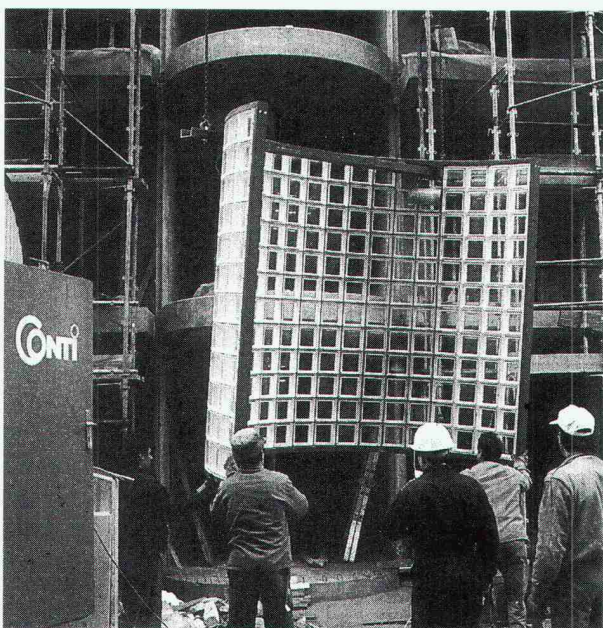
Die detaillierten Bedingungen sind den Ausschreibungsunterlagen zu entnehmen.

Bezugsquelle der Unterlagen: Die Unterlagen für das Vorauswahlverfahren sind kostenlos und können ab sofort schriftlich, telefonisch oder per Fax beim Kantonalen Hochbauamt Zug angefordert oder abgeholt werden.

Eingabetermin: Die Bewerbungen für die Teilnahme am zweistufigen Gesamtleistungswettbewerb müssen bis spätestens Donnerstag, 30. September 1999, 12.00 Uhr mittags, im Besitz des Kantonalen Hochbauamtes Zug, Aabachstrasse 5, Postfach, 6301 Zug, sein.

Rechtsmittelbelehrung: Gegen diese Ausschreibung kann innert 10 Tagen seit der 1. Publikation im Amtsblatt des Kantons Zug, d.h. bis zum 13. September 1999, Beschwerde beim Verwaltungsgericht des Kantons Zug, Postfach, 6301 Zug, geführt werden. Die Beschwerde muss einen Antrag und eine Begründung enthalten.

Zug, 27. August 1999  
INTERKANTONALE STRAFANSTALT BOSTADEL  
vertreten durch  
KANTONALES HOCHBAUAMT ZUG



**GLASBAUSTEINE  
VORGEFERTIGTE WÄNDE UND DECKEN**



23101

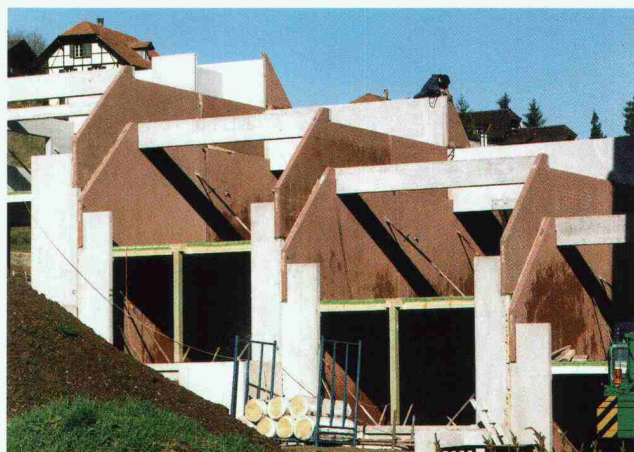
42, route de Satigny - 1217 Meyrin  
Tel. 022/341 40 81 - Fax 022/341 40 82



Der grosse Backstein mit erstaunlichen Druckfestigkeiten und Wärmeleitzahlen. Leicht und baubiologisch wertvoll.

- für innovatives Bauen
- für rationelles Bauen
- für ökologisches Bauen
- für wirtschaftliches Bauen

**Fordern Sie unser Informationsmaterial über ISOTON® an!**



**E. Bernasconi AG**  
Alte Lyssstrasse 21  
3270 Aarberg

Telefon: 032 392 45 11  
Telefax: 032 392 50 56  
E-mail: ebag@element.ch  
www.element.ch



**“Das Flachdach hat Zukunft!”  
Fachtagungen in Bern und Zürich.**

Welches Abdichtungssystem für welche Nutzung? Wo steht die Fachausbildung heute? Welche Anforderungen stellt der Bauherr? Antworten auf all diese Fragen und mehr erhalten Sie an einer der Fachtagungen in Bern oder Zürich!



**ZZ WANCOR**

**Sarnafil**

VAPAROID



**FOAMGLAS®**



**Bern: Dienstag, 2. November 1999  
Kursaal Bern**

**Zürich: Dienstag, 16. November 1999  
Hotel Mövenpick, Regensdorf**

**Tagungspauschale: Fr. 120.-/Teilnehmer  
(Einzahlungsschein folgt nach Anmeldung)**

Anmeldetalon für **Bern**  **Zürich**

Firma: \_\_\_\_\_

Name(n)/Vorname(n): \_\_\_\_\_

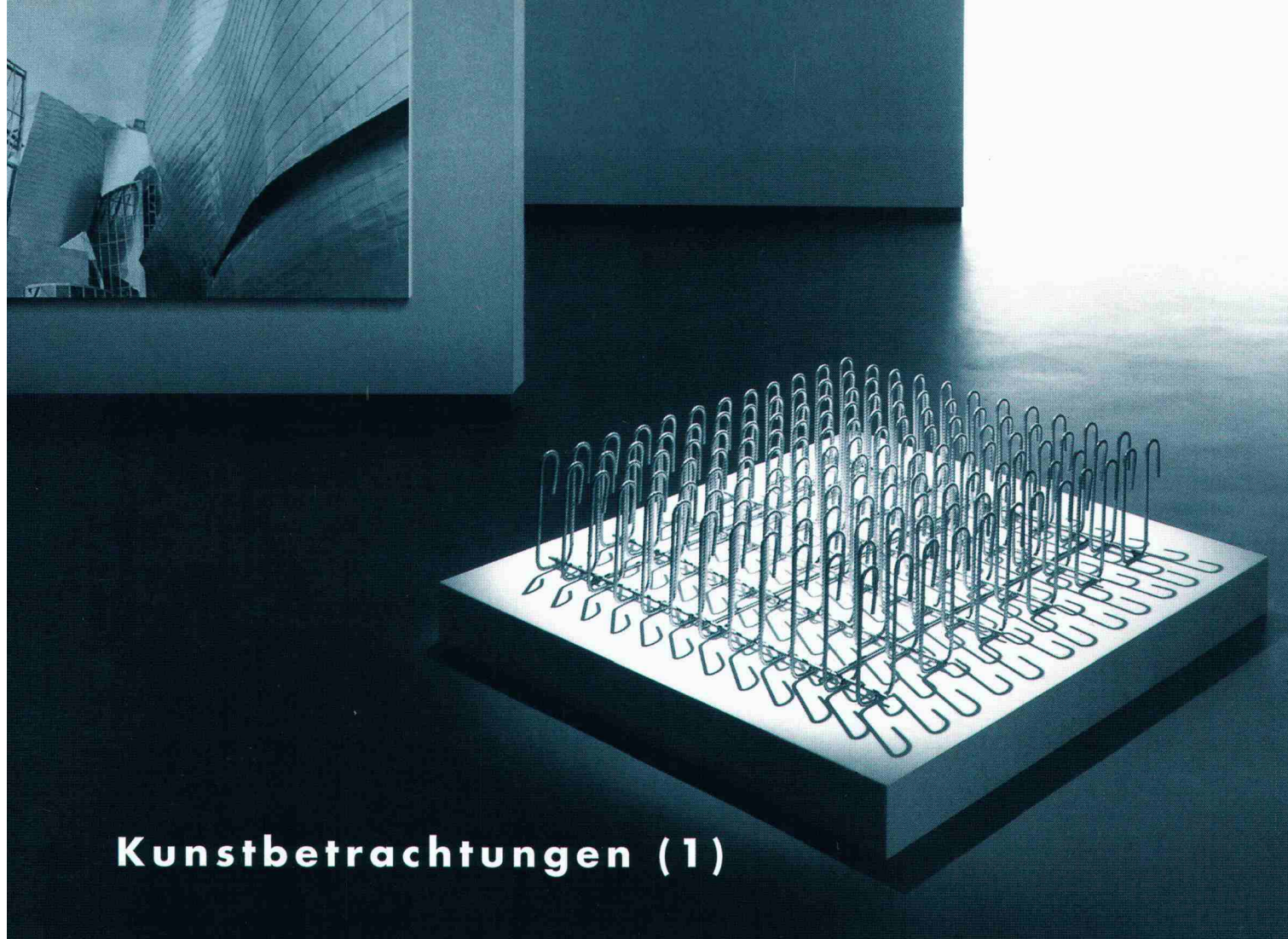
Strasse/Nr.: \_\_\_\_\_

PLZ/Ort: \_\_\_\_\_

Tel.: \_\_\_\_\_ Fax: \_\_\_\_\_

Senden an: Fachtagung Flachdach, Postfach, 6060 Sarnen

Faxen an: 041 666 98 17



## Kunstaberachtungen (1)

DURA-Bügelkörbe gelten nach heutiger Baukunstauffassung als unerreicht, wenn in Zonen hoher Kraftkonzentration bei Flachdecken der Durchstanznachweis gemäss SIA-Norm gefordert ist. Als Teil des DURA-Schubbewehrungssystems ersparen sie – nötigenfalls in Verbindung mit DURA-Stahlpilzen – auch unwirtschaftlich hohe Plattendicken oder aufwendige Beton-Stützenkopfstärkungen. Wie Ingenieurkunstverständige wissen, ist die patentierte Eigenentwicklung von Aschwanden perfekt auf die vorgefertigten ORSO-Stahlbeton- und Stahlbeton-Verbundstützen abgestimmt. Was eine durchgehend einheitliche Dimensionierung des gesamten statischen Systems von Stützen und Deckenanschluss erlaubt. Keine Kunst ist es indessen, die ausführliche technische Dokumentation anzufordern – Anruf genügt.

jahre · ans · years

**Aschwanden**