

Zeitschrift: Schweizer Ingenieur und Architekt
Band: 117 (1999)
Heft: 37

Werbung

Nutzungsbedingungen

Die ETH-Bibliothek ist die Anbieterin der digitalisierten Zeitschriften. Sie besitzt keine Urheberrechte an den Zeitschriften und ist nicht verantwortlich für deren Inhalte. Die Rechte liegen in der Regel bei den Herausgebern beziehungsweise den externen Rechteinhabern. [Siehe Rechtliche Hinweise.](#)

Conditions d'utilisation

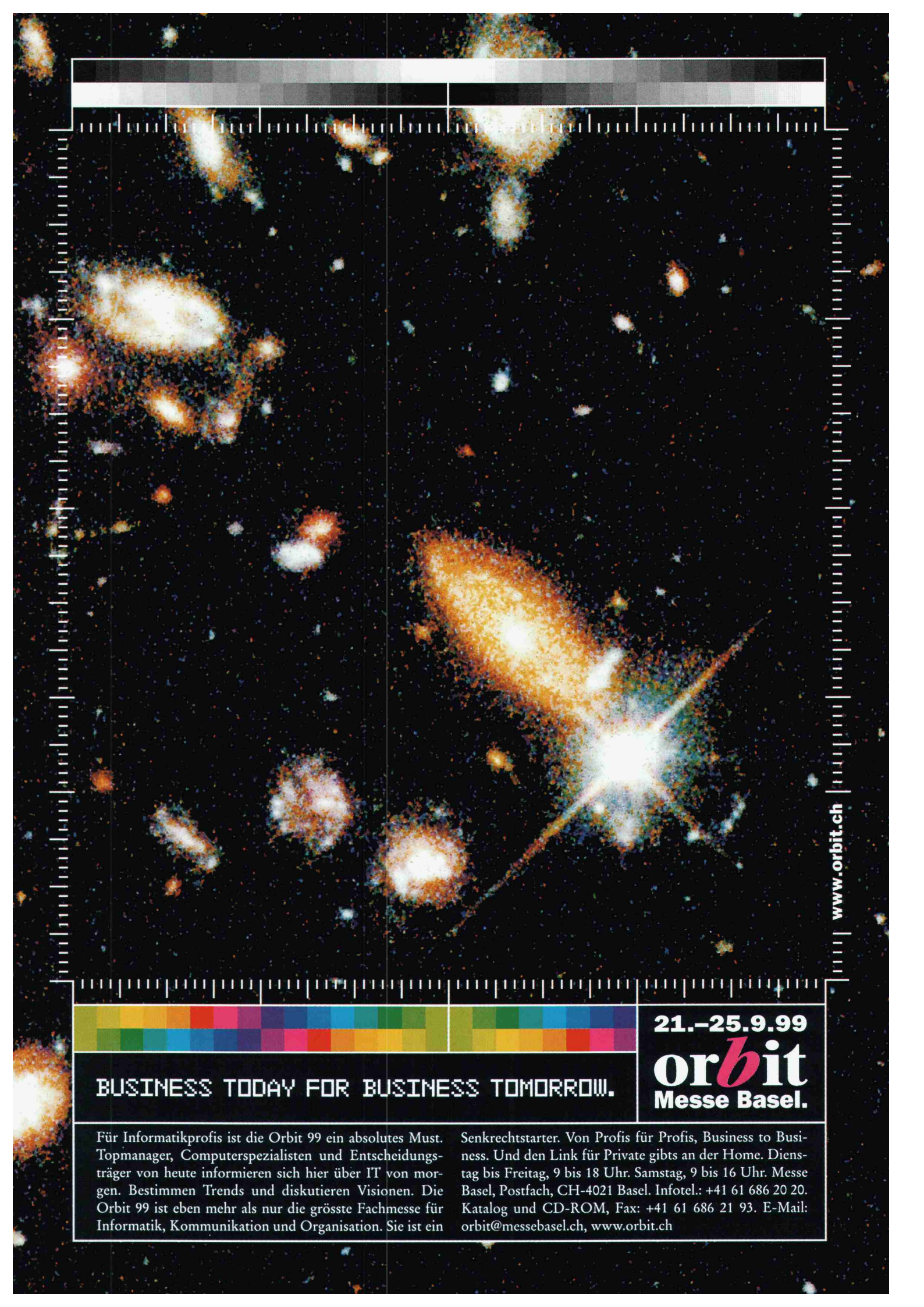
L'ETH Library est le fournisseur des revues numérisées. Elle ne détient aucun droit d'auteur sur les revues et n'est pas responsable de leur contenu. En règle générale, les droits sont détenus par les éditeurs ou les détenteurs de droits externes. [Voir Informations légales.](#)

Terms of use

The ETH Library is the provider of the digitised journals. It does not own any copyrights to the journals and is not responsible for their content. The rights usually lie with the publishers or the external rights holders. [See Legal notice.](#)

Download PDF: 24.11.2024

ETH-Bibliothek Zürich, E-Periodica, <https://www.e-periodica.ch>



BUSINESS TODAY FOR BUSINESS TOMORROW.

21.-25.9.99

orbit
Messe Basel.

Für Informatikprofis ist die Orbit 99 ein absolutes Must. Topmanager, Computerspezialisten und Entscheidungsträger von heute informieren sich hier über IT von morgen. Bestimmen Trends und diskutieren Visionen. Die Orbit 99 ist eben mehr als nur die grösste Fachmesse für Informatik, Kommunikation und Organisation. Sie ist ein

Senkrechtstarter. Von Profis für Profis, Business to Business. Und den Link für Private gibts an der Home. Dienstag bis Freitag, 9 bis 18 Uhr. Samstag, 9 bis 16 Uhr. Messe Basel, Postfach, CH-4021 Basel. Infotel.: +41 61 686 20 20. Katalog und CD-ROM, Fax: +41 61 686 21 93. E-Mail: orbit@messebasel.ch, www.orbit.ch

www.orbit.ch

pom+LM95

Die professionelle EDV-Unterstützung für das Leistungsmodell 95 nach SIA

pom+LM95 unterstützt den Bauherrn, den **Gesamtleiter** und die übrigen **Planer** im Planerteam bei der Ausschreibung, Kalkulation, Offertstellung, Offertanalyse, Vertragsausgestaltung und -abwicklung sowie der Nachkalkulation.

Bestellen Sie jetzt die Demoversion für Win 95/98 oder NT4.0 mit verbessertem Filehandling!

pom+LM95

Highlights und Funktionen

- Definition und Bewirtschaftung von Leistungsmodulen im benutzer-spezifischen Katalog
- Ziel- und ergebnisorientierter Leistungsbeschreibung mit projektspezifischen Leistungsmodulen
- Erstellung der Ausschreibungsunterlagen für das Planerteam
- Stufengerechte Kalkulation und Nachkalkulation von Aufwand und Nebenkosten pro Teilleistungsträger, Modul und Phase mit übersicht-

lichen Kalkulationstabellen

- Einfacher Datentransfer im Planerteam und zwischen Bauherr und Planerteam
- Zusammenfassen der einzelnen Kalkulationen zu einem Angebot
- Offertvergleiche zwischen Planerteams oder einzelnen Planern
- Rationelle Vertragsausarbeitung für die Verträge gemäss SIA (Durchstreichen von Originalvertragstexten und Einfügen eigener Texte möglich)
- Formatierungsmöglichkeiten zur individuellen Gestaltung von Tabellen

pom+Consulting AG

Technopark Zürich
Technoparkstrasse 1
8005 Zürich
Telefon 01 445 28 60
Telefax 01 445 28 55
www.pom.ch

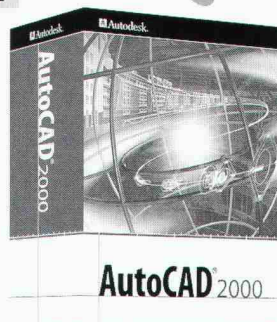


CAD für Ingenieure und Architekten

AutoCAD 2000 + AutoCAD LT

Hochbau
Tiefbau
GIS

- AutoCAD 2000
- AutoCAD LT98
- AutoCAD MAP 4.0 (GIS)
- 3D STUDIO VIZ
- acadGraph TERRANO



MGB BauCAD HB

Schalung, Bewehrung und Stahlbau zu AutoCAD 2000 und R14

MGB Längenprofil

unabhängiges Längenprofil-Modul mit Übernahmemöglichkeit aus digitalem Geländemodell (TERRANO)

MGB Querprofile

automatisches aufzeichnen von Querprofilen aus digitalem Geländemodell

BauCaD *K+R*

Architektur 2D/3D zu AutoCAD 2000 und R14



Halle 2.2 Stand A11

Vereinbaren Sie einen Termin mit uns für eine unverbindliche Demonstration.



** Interessante Miet/Kauf - Angebote **

Spezielle Konditionen für Umsteiger
Kurse für AutoCAD 2000/LT
für Architekten und Ingenieure in unseren Kursräumen in Rütli und Chur oder ganz individuell bei Ihnen zu Hause oder im Geschäft

MGB DATA AG

Schlossbergstrasse 19
8630 Rütli
Tel. 055/260 10 11
Fax. 055/260 10 12

Sägenstrasse 68
7000 Chur
Tel 081 250 56 46
Fax 081 250 56 48

Architekturorientierte Glaskunst

finden Sie in unserer Atelier-Ausstellung umfassend dokumentiert.

Integrierte Farbfenster-Gestaltung in verschiedenen Techniken ausgeführt.

Verlangen Sie bitte Informationsunterlagen.



Atelier für Glasmalkunst Martin Halter

Klösterlistutz 10, CH-3013 Bern, Fon/Fax 031/331 42 66
Gegründet 1916 / seit drei Generationen

CAD-, Statik- und Grundbausoftware für Windows 95/98/NT

-iab cad - für den konstruktiven Ingenieurbau und Architektur:

- Variantenkonstruktionen für zahlreiche Standardbauteile
- Bibliotheken für Stahlbau, Vorfabrikation und Architektur
- Platten u. Scheiben mit finiten Elementen
- Armierungsmodul mit Generierung von Stahl- und Netzlisten
- Datenaustausch im DXF-, DWG- oder DGN-Format

Statikprogramme:

- Ebene und räumliche Stab- und Fachwerke
- Platten u. Scheiben mit finiten Elementen
- Stahlbeton, Stahlbau, Holzbau etc.

Grundbauprogramme:

- Stützmauer, Grundbruch, Böschungsbruch
- Setzungen, Grundwasserbewegung
- Elastisch geb. Träger, Baugrubenverbau.

WULF SEELE ING. SIA
Tel. 032 645 02 40

FLURSTRASSE 44
Fax 032 645 02 41

2544 BETTLACH
seelewulf@csi.com

http://www.3DStudio.li

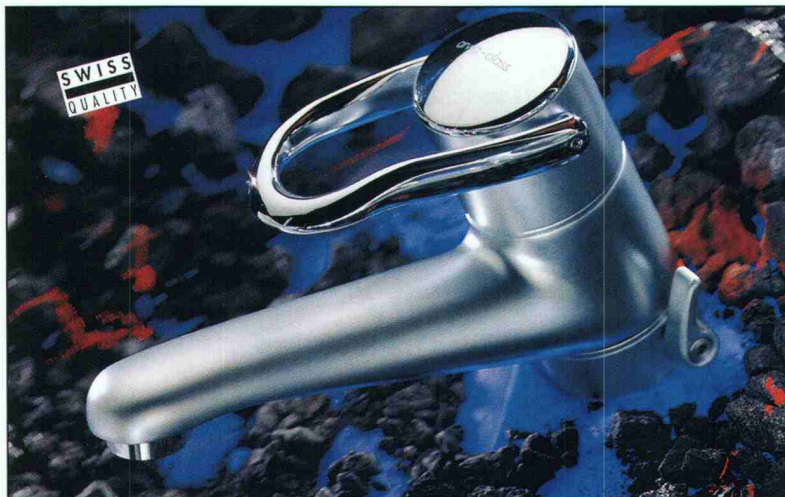
- Animationen
- Illustrationen
- 3D Visualisierung

DIGITAL BILD SERVICE
075 / 384 18 64
079 / 276 44 69
info@3dstudio.li

Sich weiterbilden - weiterkommen!

Sia FORM

Berufsbegleitende Weiterbildung für Ingenieure und Architekten



arwa-class Velours/Chrom

Die Vorteile liegen «in» der Hand:

- resistent wie Chrom
- samtig feiner Armaturenkörper
- äusserst pflegeleicht



Armaturenfabrik Wallisellen AG
 Richtstr. 2, CH-8304 Wallisellen
 Telefon 01-830 31 77
 Telefax 01-830 06 30
 E-Mail arwa1@active.ch

CAD für Bauingenieure auf AutoCAD und AutoCAD Map



Schalung, Armierung und Stahlbau:

- Bacad
Armierungs-Applikation mit integrierter Cedrus-Schnittstelle
- TEC-CAD
Applikation für Konstruktion im Hoch- und Tiefbau
- HyperSteel
Stahlbau-Applikation

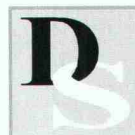
Strassenbau:

- STRAB
Applikation für den Strassen-, Eisenbahn- Wasser- und Kanalbau. Mit STRAB erzielen Sie eine grosse Zeitersparnis gegenüber konventionellem CAD-Zeichnen.

GIS:

- CAD-MAP/MAGELLANO
Grundbuch, Wasserversorgung-, Abwasser-, Gas- und Elektrizitätskataster. Import-Export via InterLis Schnittstelle
- Polis-Gis
Abfragestation für das Schweizer Kadasteramt. Automatische-Importation des Grundbuchs und Leitungskatasters via InterLis Schnittstelle

Besuchen Sie uns an der ORBIT am Autodesk Partnerstand und überzeugen Sie sich von der Leistungsfähigkeit unserer Produkte (Halle 2.2, Stand 10).



Datastatic AG
 Hofackerstr. 13
 8032 Zürich
 tel. 01 388 36 66
 fax 01 388 36 88



alia informatik ag
 Hünenbergerstr. 5
 6330 Cham ZG
 tel. 041 783 04 40
 fax 041 183 04 41



InterCAD SA
 Cento Contone 1
 6594 Contone TI
 tel. 091 850 30 30
 fax 091 850 30 39



Basel, 21. - 25.9.99
 Halle 2.2 Stand H60

Fehlt Ihnen die Zeit dies zu lesen?

TIM-Office 3.0 erspart Ihnen kostbare Zeit bei:

- Projektverwaltung
- Leistungserfassung
- Fakturierung

Fordern Sie die neue Demoversion an.

vertec ltd ■ www.tim.ch ■ info@tim.ch ■ t: 01 - 440 58 60 ■ f: 01 - 440 58 68

YTONG

YTONG-Bausteine, Montagebauteile und Systemwandelemente sind der Begriff für rationelles, ökologisches und preiswertes Bauen. Unsere neuesten Bausysteme haben **Minergiestandard** und erfüllen höchste Ansprüche.

Für unser Team suchen wir

Bautechnische Berater(in) und Verkäufer(in) im Aussendienst

Sie übernehmen die regionale Verkaufsverantwortung.

Zu Ihren Hauptaufgaben gehört der **Aufbau** von Kundenbeziehungen bei Investoren, Architekten, Generalunternehmen und Baustatikern. Sie entwickeln YTONG-spezifische Lösungen für Projekte im Wohnungs- und Industriebau.

Für diese kreative Aufgabe sind gute Kenntnisse in den Bereichen Konstruktion, Statik und Anwendungstechnik erforderlich:

Ing. HTL Arch. HTL Bauleiter BSA

Ihr Verkaufstalent sowie Ihre offene und kommunikative Art entscheiden über Ihren Erfolg. Wir arbeiten mit modernsten Arbeitsmitteln, deshalb sind PC-Kenntnisse in Word und Excel usw. wichtig.

Durch unser Back Office erhalten Sie umfassende Markt, Marketing- und Engineering-Unterstützung.

Arbeitsort sind die Kantone Bern–Solothurn–Aargau

Wir wenden uns an eine initiative, verhandlungsgeschickte Persönlichkeit, welche schon Aussendienst-Erfahrung im Verkauf und wenn möglich bereits Kontakte zu unserer Kunden-Zielgruppe hat.

Interessiert an diesem spannenden Job?
Dann senden Sie bitte Ihre Unterlagen mit Foto an

YTONG Schweiz AG
Herr Josef Stirnemann
Kernstrasse 37 • 8004 Zürich
Telefon 01 247 74 00 • Fax 01 247 74 22
E-Mail josef.stirnemann@ytong.ch



Unser Auftraggeber, eines der führenden Ingenieur- und Planungs-Unternehmen in der Nordwestschweiz, hat sich auf verschiedenen Gebieten des Ingenieurwesens einen ausgezeichneten Namen geschaffen. Im Bereich Verkehrsanlagen befasst man sich mit der Projektierung und Ausführungsbegleitung von Verkehrsinfrastrukturprojekten, vornehmlich in städtischen Verhältnissen. Wir suchen heute im Rahmen einer geplanten Nachfolgeregelung die/den

Abteilungsleiter/in Verkehrsanlagen

Als **Mitglied der erweiterten Geschäftsleitung** führen Sie in dieser Funktion ein Team von ca. 20 qualifizierten Mitarbeitern (Ingenieure, Zeichner, Bauleiter), leiten selbst grössere Einzelprojekte, engagieren sich in der Kundenbetreuung und Akquisition und sorgen schliesslich für eine reibungslose Zusammenarbeit mit den anderen Abteilungen. Als kompetenter Vorgesetzter sind Sie ein offener Ansprechpartner für Ihre Mitarbeiter und fördern deren permanente Weiterbildung.

Diese sehr vielseitige und anspruchsvolle Aufgabe stellt sowohl an Ihre beruflichen Fähigkeiten wie auch an Ihre Persönlichkeit hohe Anforderungen. Sie sind ein/e

dipl. Bauingenieur/in ETH/HTL

oder haben eine gleichwertige Ausbildung, verfügen über eine breite Erfahrung in der Projektierung und Ausführungsbegleitung von grösseren Projekten im Verkehrswegebau und idealerweise bereits auch in der Führung von Mitarbeitern. Gute Kenntnisse in Englisch und Französisch sowie ein Bezug zur regionalen Bau- und Planungswelt sind von Vorteil. Sie agieren sehr kundenorientiert, sind teamfähig und ausgesprochen stark in der Kommunikation. Alter: ca. 35–50 Jahre.

Lassen Sie sich von uns über weitere Details dieser attraktiven und nicht alltäglichen Aufgabe informieren. Herr R. Klauser freut sich auf Ihre Bewerbung mit einigen handschriftlichen Zeilen oder Ihren vorgängigen Anruf. Absolute Diskretion ist zugesichert.

fsb seit 1967
Unternehmensberatung in Personalfragen AG
4001 Basel, Schneidergasse 24, Tel. 061 269 89 00
Basel Bern Zürich Weitere Stellen: www.fsb.ch e-mail: fsb@fsb.ch

International
Search Group

Geotechnik und Grundbau – Fundament aller Bauwerke

Tiefbauten und Tunnels für Verkehrsanlagen gehören zu den Schwerpunkten unserer Tätigkeiten im Bereich Grund- und Untertagbau. Daneben projektieren wir auch Baugruben und Foundationen, erkunden Baugrund- und Grundwasserhältnisse und führen Altlastenuntersuchungen und -sanierungen durch.

Zur Ergänzung unseres Teams suchen wir eine jüngere Dame oder einen jüngeren Herrn als

Dipl. Bauingenieur ETH

mit 5 bis 10 Jahren Berufserfahrung in der Geotechnik, im Grundbau bzw. im Spezialtiefbau. Sie bringen gute Fachkenntnisse mit und sind interessiert, Ihre Erfahrung zu erweitern und zu vertiefen. Sie sind bereit, als Projektleiter und Sachbearbeiter Verantwortung zu tragen. Als kommunikative und unternehmerisch denkende Persönlichkeit haben Sie Freude am Kundenkontakt und an der Akquisition.

Wenn Sie Teamarbeit und herausfordernde Arbeiten schätzen, freuen wir uns auf Ihre schriftliche Bewerbung.

Basler & Hofmann

Ingenieure und Planer AG • Mitglied SIA/USIC • Bachweg 1 • 8133 Esslingen • www.bhz.ch

Im Auftrag eines bekannten und gut eingeführten **Architekturbüros** im Grossraum Zürich, suchen wir für Wettbewerbe, Präqualifikationen und Planungen, sowie im Zuge einer geordneten Nachfolgeregelung einen engagierten und ausgewiesenen

Dipl. Architekten ETH (es sind Damen und Herren angesprochen)

mit Beteiligungs- und Übernahmemöglichkeit in den nächsten Jahren. Das Büro verfügt in der Region über einen sehr guten Ruf in verschiedenen Bereichen des Hochbaus und in der Sanierung.

Sie sind in der ersten Phase verantwortlich für die Entwurfsarbeit von Aufträgen, für die Durchführung von Wettbewerben, ev. für das EDV-Management, für die Gesamtkoordination mit Fachingenieuren, sowie für die Öffentlichkeitsarbeit u.a.

Wir wenden uns an Kandidaten/Innen mit folgenden Voraussetzungen:

- abgeschlossene Hochschulbildung in Architektur
- kreativer Entwerfer, möglichst mit nachweisbaren Wettbewerbserfolgen
- Erfahrung als Projektleiter
- gute konstruktives Verständnis
- Führungserfahrung
- Alter ca. 35-40 Jahre

Wenn Kreativität für Sie kein Fremdwort ist und Sie eine neue Aufgabe mit interessanten Zukunftsperspektiven suchen, erwarten wir gerne Ihre aktuellen Unterlagen mit Foto und Handschriftprobe.

Wir werden Ihre Bewerbung rasch und mit der gebotenen Diskretion behandeln P.S. Für ein erstes Gespräch treffen wir uns selbstverständlich in Ihrer Nähe.

URS SCHAUB PARTNER
3053 Münchenbuchsee
Bernstrasse 101
Tel. 031 869 55 50
Fax 031 869 55 51
Suche und Selektion
von Kader- und
Führungskräften
E-mail: u.schaub@datacomm.ch

Ernst Basler + Partner AG ist ein unabhängiges Ingenieur-, Planungs- und Beratungsunternehmen, das seit 1963 im In- und Ausland erfolgreich tätig ist.

Zur Verstärkung unseres Teams suchen wir jüngere(n), initiative(n)

Bau- oder Maschinen- ingenieur(in) ETH / HTL

im Bereich Baugistik und Materialbewirtschaftung

Die Tätigkeit umfasst die selbständige Bearbeitung von Baugistik-Projekten im Hoch- und Tiefbau/Tunnelbau bis hin zur Realisierung von schlüsselfertigen Grossanlagen der Steine-Erden-Industrie.

Wir erwarten von Ihnen:

- ⇒ Teamfähigkeit und Vielseitigkeit
- ⇒ Interesse an interdisziplinärer Arbeit zusammen mit Spezialisten aus den Bereichen Tunnelbau, Umwelt, Sicherheit, Eisenbahnbau usw.
- ⇒ Freude an der Entwicklung von zukunftsweisenden Konzepten und Lösungen
- ⇒ Zweisprachigkeit deutsch/italienisch (Bereich Baugistik)

Wir bieten Ihnen:

- ⇒ Mitarbeit bei anspruchsvollen und langfristigen Projekten
- ⇒ Spielräume für Ihre fachliche und persönliche Weiterentwicklung
- ⇒ ein angenehmes Arbeitsklima und eine moderne Infrastruktur an einem vom öffentlichen Verkehr gut erschlossenen Bürostandort in Zollikon

Spricht Sie unser Angebot an? Dann freuen wir uns auf Ihre Bewerbungsunterlagen. Für weitere Informationen stehen Ihnen Herr A. Hitz oder Frau P. M. Koller gerne zur Verfügung.

Ernst Basler + Partner AG

Zollikerstrasse 65 8702 Zollikon
Telefon 01 395 11 11 Fax 01 395 12 34
e-mail: pia-maria.koller@ebp.ch <http://www.ebp.ch>

Für unsere Kunden bearbeiten wir vielfältige und anspruchsvolle Projekte in den Bereichen Planung, allg. Tiefbau, Brückenbau und konstruktiver Hochbau. Zur Ergänzung unseres Teams suchen wir einen jüngeren, tüchtigen

Bauingenieur ETH oder HTL

Ihr Aufgabengebiet umfasst die selbständige Projektierung und Bauleitung in den Bereichen konstruktiver Hochbau und allg. Tiefbau sowie Aufgaben des Gemeindeingenieurwesens.

Verfügen Sie über einige Jahre Berufserfahrung und fundierte EDV-/CAD-Kenntnisse, erwartet Sie die Mitarbeit in einem angenehmen Arbeitsumfeld.

Ihre schriftliche Bewerbungen mit den üblichen Unterlagen richten Sie bitte an:

M. WIESENDANGER AG, Ingenieurbüro für Hoch- und Tiefbau, Planung, Gemeindeingenieurwesen, Bahnhofstrasse 16, 8620 Wetzikon, Tel. 01/932 39 66

In unser jüngeres Team suchen wir eine(n)

AKUSTIKER(IN) / BAUPHYSIKER(IN)

Wir sind ein erfolgreich tätiges Unternehmen im Raum Zürich und arbeiten zusammen mit Architekten, Generalunternehmern, Planungsbüros, Bauherren, öffentlichen Ämtern usw.

Unsere Beratungsaufträge umfassen die Fachbereiche Bauakustik, Raumakustik, Bauphysik, Energie und Lärmbekämpfung.

Für diese Stelle sollten Sie ein abgeschlossenes Studium als Bauphysiker(in) dipl. Ing. FH, Architekt(in) HTL/ETH, Bauingenieur(in) HTL/ETH oder eine analoge Ausbildung mitbringen und wenn möglich bereits einige Zeit auf den Sachgebieten Bauakustik/Bauphysik gearbeitet haben.

Unsere(n) neue(n) Mitarbeiter(in) stellen wir uns zwischen 35 und 45 Jahre alt vor, er/sie sollte ausgesprochen verantwortungsbewusst sein, unternehmerisch denken können, teamfähig und einsatzfreudig sein.

Wir bieten eine äusserst interessante, vielseitige Stelle mit fortschrittlichen Anstellungsbedingungen und technisch gut ausgerüstetem Arbeitsplatz.

Fühlen Sie sich angesprochen, senden Sie doch bitte Ihre Unterlagen.

WICHSER
AKUSTIK + BAUPHYSIK AG
Überlandstr. 199, 8600 Dübendorf
Tel.: 01/801 94 94

Inserate bitte frühzeitig aufgeben!

YTONG

YTONG-Bausysteme sind der Inbegriff für rationelles, ökologisches und preiswertes Bauen. Unsere neuesten Angebote haben **Minergeriestandard** und erfüllen höchste Ansprüche.

Zur Unterstützung unseres Teams im Raum Zürich – Aargau – Solothurn – Bern suchen wir

Bauingenieur HTL/ETH Hochbau

für Systemberatung/Planung mit unseren Bausystemen bei Grossprojekten im Wohnungs-, Industrie- und Verwaltungsbau.

Zu Ihren Aufgaben gehört auch der **Aufbau** von Kundenbeziehungen bei Investoren, Architekten, Generalunternehmen und Baustatikern.

Für diese kreative Aufgabe sind gute Kenntnisse in den Bereichen Konstruktion, Statik und Anwendungstechnik erforderlich.

Ihr Beratungstalent sowie die offene und kommunikative Art entscheiden über Ihren Erfolg. Wir arbeiten mit modernsten Arbeitsmitteln, deshalb sind PC-Kenntnisse in Word, Excel und **CAD** usw. eine wichtige Voraussetzung.

Durch unseren Konzern erhalten Sie umfassende Anwendungs- und Engineering Unterstützung.

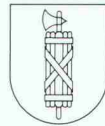
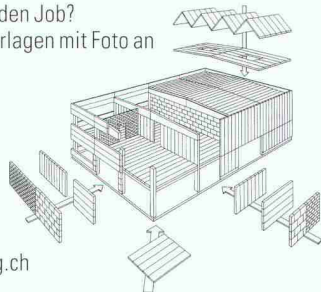
Ihr Arbeitsplatz ist zu 50 % in Zürich und zu 50 % bei Ihren Kunden.

Wir wenden uns an eine initiative, verhandlungsgeschickte Persönlichkeit, welche schon anwendungstechnische Erfahrung hat.

Interessiert an diesem spannenden Job?

Dann senden Sie bitte Ihre Unterlagen mit Foto an

YTONG Schweiz AG
Herr Josef Stirnemann
Kernstrasse 37
8004 Zürich
Telefon 01 247 74 00
Fax 01 247 74 22
E-Mail josef.stirнемann@ytong.ch



Kanton St.Gallen

Der kantonale Richtplan: Wegweiser für die Zukunft

Der Kanton St.Gallen überarbeitet seinen Richtplan. Neu aufgebaut wird dabei der Bereich

Raumbeobachtung

Die verschiedenen Lebensbereiche greifen heute derart ineinander hinein und beeinflussen sich gegenseitig so stark, dass es gilt, das Zusammenspiel der Kräfte zu verstehen. Mit einer laufenden Raumbeobachtung wird ein eigentliches Frühwarnsystem aufgebaut, mit dem erwünschte wie auch unerwünschte Entwicklungen rechtzeitig erkannt werden können.

Das **Planungsamt** sucht für diese neue Aufgabe in der Abteilung kantonale und regionale Planung eine(n) Mitarbeiter(in) mit Stellenantritt 1. Januar 2000 oder nach Vereinbarung. Der Beschäftigungsgrad beträgt 100 Prozent.

Der vielseitige **Aufgabenbereich** umfasst

- das Einführen und Betreiben einer systematischen und laufenden Raumbeobachtung;
- das Erstellen und Nachführen einer Übersicht der raumplanerisch relevanten kantonalen Grundlagen und Vorhaben;
- die Koordination bei der Erstellung, Veröffentlichung und Nachführung der Richtplan-Karte.

Mitbringen müssen Sie für diese anspruchsvolle Tätigkeit eine abgeschlossene **Ausbildung** an einer Hochschule oder Fachhochschule in geeigneter Fachrichtung (Raumplanung, Geografie, Architektur, Ingenieurwesen uoä.). Erwünscht sind einige Jahre Berufserfahrung und Kenntnisse in raumbezogener Informatik. Weitere Voraussetzungen sind Freude an selbständiger Arbeit, Fähigkeit zur Zusammenarbeit, sprachliche Gewandtheit sowie Verständnis für technische Belange.

Ihre Bewerbung richten Sie mit den üblichen Unterlagen (auch Foto und Handschriftprobe) bis Ende September an das Baudepartement des Kantons St.Gallen, Lämmlisbrunnenstrasse 54, 9001 St. Gallen. Auskünfte erteilt gerne Willi Hangartner, Leiter Abteilung kantonale und regionale Planung (Tel. 071/229 31 57; E-Mail: willi.hangartner@bd-pla.sg.ch).

Damit im Verkehr nichts verkehrt läuft

Zur Verstärkung unseres Teams im Bereich Verkehr suchen wir eine jüngere Dame oder einen jüngeren Herrn als

Bau- oder Kulturingenieur

Sie bringen einige Jahre Erfahrung mit, vorzugsweise in der Raumplanung, der Verkehrsplanung und der Projektierung von Strassen. Die Entscheidungsabläufe von Gemeinden sind Ihnen vertraut. Sie sind bereit, als Projektleiter Verantwortung zu tragen und haben als kommunikative und unternehmerisch denkende Persönlichkeit Freude am Kundenkontakt und an der Akquisition.

Sie finden bei uns eine vielseitige Tätigkeit, ein kollegiales Arbeitsklima und eine teamorientierte Arbeitsweise. Wir freuen uns auf Ihre schriftliche Bewerbung.

Basler & Hofmann

Ingenieure und Planer AG • Mitglied SIA/USIC • Forchstrasse 365 • CH-8029 Zürich • www.bhz.ch

Wir sind ein unabhängiges und erfolgreiches Ingenieurunternehmen in der Nordwestschweiz. Unsere Dienstleistungen umfassen Grundleistungen und Spezialaufgaben auf den Gebieten der Tragwerkplanung und des Tiefbaus, des Bautenerhalts und der Generalplanung.

Für unseren Hauptsitz in Muttenz suchen wir eine/n

versierten Bauleiter/in

Ihr Aufgabenbereich umfasst im **Bereich Tiefbau** die gesamte Auftragsabwicklung – von der Begleitung der Projektierung, dem Ausarbeiten der KV, Ausschreibungsunterlagen, der verantwortlichen Leitung der Bauausführungen bis zu den Schlussabnahmen.

Wir erwarten eine solide bautechnische Ausbildung (Ing. HTL/FH, evtl. TS), das für Bauleitungsaufgaben erforderliche Fachwissen, Sicherheit im administrativen Bereich (inkl. Anwendung der spezifischen EDV-Werkzeuge) sowie – last but not least – selbständige und zuverlässige Arbeitsweise.

Wir freuen uns auf Ihre Kontaktnahme oder Ihre vollständigen Unterlagen. Für weitere Informationen steht Ihnen Hr. W. Luterbacher, Leiter Abt. Tiefbau, zur Verfügung.

Jauslin+Stebler Ingenieure AG

Gartenstrasse 15, 4132 Muttenz, Telefon 061/46767 67



Als junge und dynamische Firma sind wir international im Bereich Facility Management Consulting tätig. Unsere Kunden schätzen unsere Flexibilität, Konzeption, Einsatzfreude und das umfassende Denken bei der Gestaltung und Umsetzung von vielschichtigen Lösungen.

Für den Auf- und Ausbau unserer Niederlassung in Bern suchen wir eine

teamorientierte Beraterpersönlichkeit mit überzeugenden Kommunikationsfähigkeiten

Wir wünschen uns einen Mitarbeiter oder eine Mitarbeiterin mit folgendem Profil:

BetriebswirtschafterIn oder Arch./Ing. mit BWL oder dipl. ImmobilientreuhänderIn.

Sie haben Praxiserfahrung in Projektmanagement, von Vorteil Facility Management und beherrschen die Sprachen D/E/F.

Für allfällige Fragen steht Ihnen Herr

R. Sandrowski unter 01 - 205 99 11 gerne zur Verfügung.

Gerne erwarten wir Ihre aussagekräftigen Bewerbungsunterlagen (Vertraulichkeit garantiert) an:

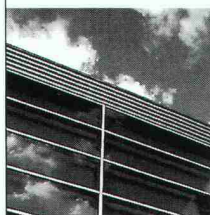
Sandrowski Consulting AG

Frau Susan Rice, Stv. Leiterin CH

Claridenstrasse 19, CH-8002 Zürich

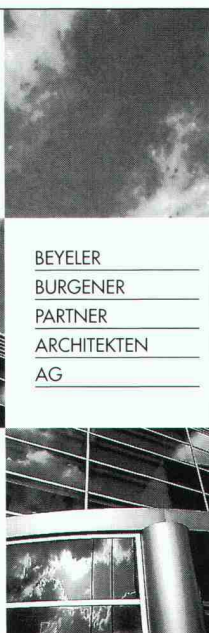
Wir brauchen Sie!

Architekt/in ETH oder HTL



Stark im Entwurf und nahe an der Praxis; ideal 30 bis 35-jährig

Lernen Sie uns persönlich kennen – oder senden Sie uns Ihre Unterlagen.



BEYELER
BURGENER
PARTNER
ARCHITEKTEN
AG

CH-4144 ARLESHEIM
IM LANGACKER 11
TEL 061/706 90 60
FAX 061/706 90 20
BBP@BLUEWIN.CH

Wir suchen

dipl. Bauingenieur ETH

mit einigen Jahren Erfahrung, vorzugsweise im Tiefbau.

Aufgaben/Anforderungen

Selbständige, verantwortliche, systematische Bearbeitung von

- Projekten im Tiefbau
- Spezialgebieten
- Forschungsarbeiten.

Wegen des Kontaktes mit z.T. ausländischen Auftraggebern und Literaturstudiums sind gute Englischkenntnisse eine wichtige Voraussetzung.

Wir bieten

- Angenehmes Arbeitsklima, enge Zusammenarbeit mit Kollegen
- Leitung von Projekt-Teams
- Der Leistung entsprechende Salarierung
- Moderne EDV-Infrastruktur
- Zentrale Lage der Firma in Zürich, ca. 15 Minuten vom Hauptbahnhof.

Fühlen Sie sich angesprochen? Dann bitten wir Sie um Ihre Bewerbung oder Kontaktaufnahme mit Herrn Dr. W. Heierli.

HEIERLI

Dipl. Bauing. ETH SIA USIC, Culmannstrasse 56
Postfach, 8033 Zürich 6, Tel. 01/360 31 11

Die Wochenzeitschrift *Schweizer Ingenieur und Architekt SIA* möchte ihr Team per 1. November 1999 oder nach Vereinbarung verstärken durch eine/n

Redaktionsassistenten/-in 60%–80%

Arbeitsort ist Zürich. Gesucht wird eine selbständig arbeitende Person mit Organisationstalent und Eigeninitiative, ausgezeichneten Sprachkenntnissen in Deutsch und guten in Französisch, Englisch, evtl. Italienisch – mit Spass am Schreiben und Interesse für das Bau- und Ingenieurwesen

Der Aufgabenbereich reicht von der Unterstützung beim Redigieren von Texten am Computer (QuarkXPress), über die Bildbeschaffung und Administratives bis hin zu verantwortlichem Bearbeiten eigener Rubriken von Mitteilungen

Rückfragen bei der Redaktion SIA, Tel. 01-288 90 60, oder über E-mail: SI_A@swissonline.ch

Interessenten/-innen melden sich bitte mit den üblichen Unterlagen bis zum 1. Oktober 1999 bei der Verlagsleitung: Frau Rita Schiess, c/o Pfister Schiess Tropeano, «Redaktionsassistent SI+A», Mainaustrasse 35, 8008 Zürich

Die Zeitschrift *Ingénieurs et Architectes suisses IAS* möchte ihr Team per 1. November 1999 oder nach Vereinbarung verstärken durch eine/n

Redaktionsassistenten/-in 60%

Arbeitsort ist Lausanne. Gesucht wird eine selbständig arbeitende Person mit Organisationstalent und Eigeninitiative, ausgezeichneten Sprachkenntnissen in Französisch und guten in Deutsch und Englisch – mit Spass am Schreiben und Interesse für das Bau- und Ingenieurwesen

Der Aufgabenbereich reicht von der Unterstützung beim Redigieren von Texten am Computer (QuarkXPress), über die Bildbeschaffung und Administratives bis hin zu verantwortlichem Bearbeiten eigener Rubriken von Mitteilungen

Rückfragen bei der Redaktion IAS, Tel. 021-693 20 98

Interessenten/-innen melden sich bitte mit den üblichen Unterlagen bis zum 1. Oktober 1999 bei der Verlagsleitung: Frau Rita Schiess, c/o Pfister Schiess Tropeano, «Redaktionsassistent IAS», Mainaustrasse 35, 8008 Zürich

Die Verlags-AG der akademischen technischen Vereine ist Herausgeberin der Wochenzeitschriften *Schweizer Ingenieur und Architekt SI+A* und *Ingénieur et Architectes suisses IAS* und sucht per 1. November 1999 oder nach Vereinbarung

Verlagsassistenten/-in 40%–50%

mit Organisationstalent und Eigeninitiative, guten deutschen und französischen Sprachkenntnissen, Erfahrung im Verlagswesen, EDV-Kenntnissen und Interesse für das Bau- und Ingenieurwesen,

für allgemeine Verlagsarbeiten, die Abonnenbewirtschaftung, das Kreditoren- und Debitorenwesen sowie das Korrespondenz- und Protokollwesen

Arbeitsort ist Zürich-Seefeld.

Interessenten/-innen senden bitte ihre Bewerbung bis zum 1. Oktober 1999 an die Verlagsleitung: Frau Rita Schiess, c/o Pfister Schiess Tropeano, «Verlagsassistent», Mainaustrasse 35, 8008 Zürich

Die Wochenzeitschrift *Schweizer Ingenieur und Architekt SI+A* möchte ihr Team per 1. November 1999 oder nach Vereinbarung verstärken durch eine/n

(Bild-) Redaktor/in 60%

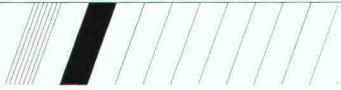
Arbeitsort ist Zürich. Gesucht wird eine Person mit Erfahrung und Kenntnissen im aktuellen Baugeschehen ebenso wie im bildnerischen Gestalten (Desktop-Publishing), die Freude an der regelmässigen Mitarbeit an einer Zeitschrift hat

Die Arbeit umfasst Dokumentationen von Bauwerken im Bereich Tiefbau und Besprechungen im Hochbau, weiter die elektronische Bild- und Tabellenbearbeitung; das Stellenprofil ist schrittweise ausbaubar

Rückfragen bei der Redaktion SIA, Tel. 01-288 90 60, oder über E-mail: SI_A@swissonline.ch

Interessenten/-innen melden sich bitte mit den üblichen Unterlagen bis zum 1. Oktober 1999 bei der Verlagsleitung: Frau Rita Schiess, c/o Pfister Schiess Tropeano, «Redaktion», Mainaustrasse 35, 8008 Zürich

Stadt St.Gallen



Das **Hochbauamt** sorgt für die ökonomischen, ökologischen und kulturellen Anliegen des Bauens bei allen Bauvorhaben der Stadt St. Gallen, im Sinne des nachhaltigen Bauens.

Wir suchen nach Vereinbarung einen/eine

Abteilungsleiter/ Abteilungsleiterin Bau

Sie sind interessiert, diese Abteilung mit den Kernaufgaben Neu- und Umbauten sowie Gebäudeunterhalt zu führen. Mit einem motivierten Mitarbeiterstab übernehmen Sie einen vielfältigen Aufgabenbereich. Als gesamtheitlich und wirtschaftlich denkende Persönlichkeit mit grosser Selbständigkeit sind Sie gewohnt, auch unter Zeitdruck und sich ändernden Rahmenbedingungen Aufgaben kreativ und unkonventionell zu lösen.

In Ihrer Verantwortung liegt die teamorientierte Abteilungsführung genauso wie die Abwicklung, Koordination und das Controlling von Projekten. Die anspruchsvolle Führungsaufgabe erfordert sowohl das Durchsetzen von wirtschaftlichen und ökologischen Anforderungen an die Bauaufgabe als auch die Pflege der kulturellen Werte der gebauten Umwelt.

Wir erwarten einen Diplomabschluss einer technischen Hochschule als Architektin oder Architekt und den Nachweis von mehreren Jahren Berufs- und Führungserfahrung. Idealerweise verfügen Sie über eine vielfältige Weiterbildung, bevorzugt in Projektmanagement sowie Betriebswirtschaft. Ihre Persönlichkeit entspricht einer oder einem modernen Vorgesetzten mit offenem und ehrlichem Auftreten, die Prioritäten setzt und sich nicht scheut, auch unbequeme Entscheide rechtzeitig zu treffen.

Wir bieten Ihnen ein angenehmes Arbeitsklima im Team und zeitgemässe Anstellungsbedingungen.

Weitere Auskünfte erteilt Ihnen gerne Stadtbaumeister Martin Hitz (Tel. 071/224 55 80).

Ihre handschriftliche Bewerbung mit den üblichen Unterlagen und Foto richten Sie bitte bis **8. Oktober 1999** an das Personalamt.

St. Gallen,
11. September 1999



Personalamt
Rathaus
9001 St. Gallen

www.stadt-st-gallen.ch

033-450233

WALKER ARCHITEKTEN AG

NEUMARKT 2 • 5200 BRUGG • TEL 056 460 72 60 • FAX 056 460 72 50 • INFO@WALKER.CH • WWW.WALKER.CH

Für die Ausführungsplanung von anspruchsvollen privaten und öffentlichen Bauten suchen wir per sofort oder nach Vereinbarung

Dipl. Architekt/in HTL

Anforderungsprofil:

- mindestens zwei Jahre Berufserfahrung
- kommunikativ, teamfähig, initiativ und selbständig
- CAD- und EDV-Kenntnisse von Vorteil

Es erwartet Sie eine abwechslungsreiche und herausfordernde Arbeit in einem jungen Team mit angenehmem Arbeitsklima und moderner Infrastruktur. Auf Ihre schriftlichen Bewerbungsunterlagen freuen wir uns. Für weitere Auskünfte steht Ihnen Herr Walker oder Herr Zwahlen gerne zur Verfügung.

**Erfolgreich inserieren im
«Schweizer Ingenieur und Architekt»**

Wir bearbeiten zukunftsorientierte Projekte in den Bereichen Abfall- und Wasserwirtschaft im Raum TG/SG/ZH. Zur Ergänzung unseres Teams suchen wir eine(n) an einem breiten Tätigkeitsfeld interessierte(n)

Ingenieur(in) ETH

(Umwelt-, Kultur-, Bau- oder Verfahreningenieurwesen) für ein Arbeitspensum von ca. 50 %.

Wir erwarten von Ihnen die Fähigkeit zur Bearbeitung von interdisziplinären Problemstellungen sowie Interesse an betriebswirtschaftlichen Fragestellungen.

Unsere Unternehmung ist mit den modernsten technischen Informatik- und Kommunikationsmitteln ausgerüstet. Nach einer gründlichen Einarbeitung bearbeiten Sie Projekte selbständig mit Unterstützung unseres zehnköpfigen Teams.

Falls wir Ihr Interesse geweckt haben, freuen wir uns auf Ihre Bewerbungsunterlagen.

Meier und Partner AG,
Ingenieure, Planer, Umweltspezialisten,
Freiestrasse 26, 8570 Weinfelden

meier und partner

Wir brauchen Sie!

Bauleiter



BEYELER
BURGENER
PARTNER
ARCHITEKTEN
AG

Qualitäts-, kosten- und terminbewusst; einige Jahre Erfahrung.



Lernen Sie uns persönlich kennen – oder senden Sie uns Ihre Unterlagen.

CH-4144 ARLESHEIM
IM LANGACKER 11
TEL. 061/706 90 60
FAX 061/706 90 20
BBP@BLUEWIN.CH

Wir sind ein anerkanntes, nach ISO 9001 zertifiziertes Bauingenieurbüro und suchen zur Verstärkung unseres Teams in St. Gallen einen

dipl. Bauingenieur ETH oder HTL als Projektleiter Tiefbau

Aufgaben: Sie sind verantwortlich für die technische und administrative Führung von Projekten aus dem Tief- und Strassenbau.

Profil: Sie haben Erfahrung in der Planung und Bauleitung von anspruchsvollen Objekten. Zudem bringen Sie kommunikative Fähigkeiten mit, um mit Kunden und Mitarbeitern Lösungen zu suchen.

Angebot: Interessante Aufgaben zur selbständigen Lösung. Erfahrene und motivierte Mitarbeiter freuen sich auf die Zusammenarbeit mit Ihnen.

Im weiteren suchen wir

CAD-TiefbauzeichnerIn

für Aufgaben aus dem Hoch- und Tiefbau.

Wir erwarten eine abgeschlossene Lehre als TiefbauzeichnerIn, EDV-/CAD-Kenntnisse und die Fähigkeit selbständig zu arbeiten.

Wir freuen uns auf Ihre Bewerbung mit Foto.



c+n ingenieure, Langgasse 88, PF 5, 9009 St. Gallen

Wir suchen initiative/n, aufgestellte/n

Architekt/in / Bautechniker/in / Bauzeichner/in

Projektideen und ihre Umsetzung in die Realität ist auch Ihr Anliegen. Sie stellen Ihre Aufgaben in den grösseren Zusammenhang und sind aufgrund Erfahrung auf selbständiges Arbeiten ausgerichtet. Falls Sie eine interessante und abwechslungsreiche Tätigkeit suchen, treten Sie mit uns in Verbindung.

Auf Ihre schriftliche Bewerbungsunterlagen freuen wir uns.

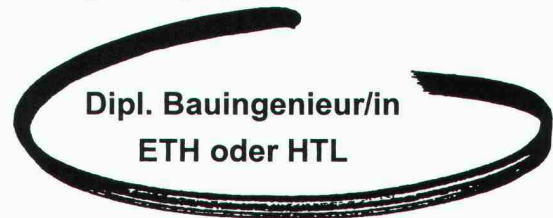
H. Bosshard + W. Sutter, dipl. Architekten ETH/SIA
6301 Zug, Kirchenstrasse 13, Tel. 041/711 61 44, Fax 041/711 01 80



Ernst Winkler + Partner AG

Bauingenieure, Planer, Geometer / Ingenieurunternehmen für Wasser, Umwelt, Verkehr, Tragkonstruktionen, Bauverwaltung, Planung, Vermessung

Zur Verstärkung unserer Zweigniederlassungen Luzern/Sarnen suchen wir per sofort oder nach Vereinbarung eine/n jüngere/n, initiative/n



Sie verfügen über

- Ein abgeschlossenes Studium als Bauingenieur/in ETH oder HTL
- Hohe Flexibilität, Teamfähigkeit und Selbständigkeit
- ca. 5 Jahre Berufserfahrung im allg. Tiefbau, insbesondere im Strassen- und Kanalbau.

Wir bieten Ihnen

- Eine entwicklungsfähige Dauerstelle
- Eine vielseitige, interessante Tätigkeit mit fortschrittlichen Arbeitsbedingungen
- Kameradschaftliches Arbeitsklima mit teamfähigen und vielseitigen Mitarbeitern
- Innovative Weiterbildungsmöglichkeiten

Sind Sie interessiert? Wir freuen uns auf Ihre Bewerbung mit den üblichen Unterlagen. Für weitere Auskünfte steht Ihnen unser Herr Pius Portmann gerne zur Verfügung.

Ernst Winkler + Partner AG
Bauingenieure, Planer, Geometer
Tribtschenstrasse 9
6005 Luzern
041 368 10 68

Zweigniederlassungen in
Altdorf, Chur, Glarus, Herisau,
Luzern, Sarnen, Winterthur, Zürich
Zug

Diverses

Berner Fachhochschule

Hochschule für Technik und Architektur Burgdorf

Der Burgdorfer Weg...

NACHDIPLOMSTUDIUM UNTERNEHMENSFÜHRUNG

1-jähriges Vollzeitstudium für Ingenieure aller Fachrichtungen und Architekten

Tel.: 034 426 43 70 Fax: 034 426 43 93
nds-uf@hta-bu.bfh.ch www.hta-bu.bfh.ch

Zu verkaufen

Vario - Box Parkanlagen

Mit den Vario-Box Parker können Sie jeden m² - **Parkfläche** - durch das übereinander parkieren - **doppelt nutzen**.

Anfragen an: Tel. 01/710 62 01

neue abendkurse :

Mac Grundkurs • Photoshop • Internet
Web-Design • Typografie

Informationen:

gestaltungsschule **FARBMÜHLE**

Neuweg 10 • 6003 Luzern • Tel. / Fax: 041 210 12 20

Fortsetzung Diverses auf Seite 60

Sokrates®



- rationale **Leistungs-Erfassung** und -Verrechnung
- aktuelle und **sachgerechte Information** über Ihre Projekte
- klare Konzepte und Grundlagen für die **finanzielle Führung**
- **kompetenter Partner** für die Einführung und Betreuung

VISURA Unternehmensberatung

Fischergarten
4501 Solothurn
Telefon 032 624 65 21
Fax 032 624 65 08
<http://www.visura.ch>

Besuchen Sie uns
vom **21.9. - 25.9.99**
an der **orbit99**,
Halle 2¹, Stand D08



Wer macht was?

Abdichtungen

RASCOR AG, Wehntalerstrasse 11,
8165 Oberweningen
System Engineering für wasserdichte
Bauten. Ausführungsunternehmen überall in
Ihrer Nähe!
Zentrale Informationsstelle:
Tel. 01/857 11 11, Fax 01/857 11 00
E-Mail: info@rascor.ch
Internet: <http://www.rascor.ch>

RENESCO AG, Binzmühlestrasse 82
8050 Zürich, Tel. 01/301 10 11
Fax 01/301 10 31

SIKA AG, SikaBau, Geerenweg 9,
8048 Zürich,
Tel. 01/436 40 40, Fax 01/436 45 70
Niederlassungen in Aarau, Bern, Cade-
nazzo, Chur, Echandens, Luzern, Meyrin,
Muttens, Steg, St. Gallen

Akkreditiertes Baustoffprüfinstitut

IMP Bauteil AG, Inst. für Mat.-Prüfung
Hauptstrasse 591, 4625 Oberbuchsitzen
Tel. 062/3 899 899, Fax 062/3 899 890
Freiburgstrasse 25, 3280 Murten
Tel. 026/670 07 07, Fax 026/670 07 08

LPM AG
Tannenweg 10, 5712 Beinwil am See
Tel. 062/771 55 55, Fax 062/771 55 64

Akkreditiertes Baustoffprüflabor

VersuchsStollen Hagerbach AG
7320 Sargans
Tel. 081/725 31 71, Fax 081/725 31 70
www.vsh-ag.ch/ e-mail: vsh@vsh-ag.ch
VSH Baustoffprüflabor AG, 6454 Flüelen
Tel. 041/872 09 71, Fax 041/872 09 70

Akkreditiertes Prüflabor

GEOTEST AG
(s. Geologie – Geotechnik – Geophysik)

Akustik

Imhof Akustik AG Ingenieurbüro,
9043 Trogen
Internet www.imhof-akustik.ch
Tel. 071/340 00 20, Fax 071/340 00 21

Altlasten

BMG ENGINEERING AG
(s. anal. Labor)
Ifangstrasse 11, 8952 Schlieren
Tel. 01/732 92 92, Fax 01/730 66 22
Internet: <http://www.bmgeng.ch>

GEOTEST AG
(s. Geologie – Geotechnik – Geophysik)

Analytisches Labor

BACHEMA AG,
Analytische Laboratorien
Rütistrasse 22, 8952 Schlieren
Tel. 01/738 39 00, Fax 01/738 39 90
Wasser- und Bodenuntersuchungen

BMG UMWELTLABORS
(s. Altlasten)
Chemische Analytik, Probenahmen,
Okotoxikologie, Verfahrenstechnik
Ifangstrasse 11, 8952 Schlieren
Tel. 01/732 92 92, Fax 01/732 92 11
Internet: <http://www.bmgeng.ch>
BODEN & WASSERUNTERSUCHUNGEN
IMP Analytik (s. Umweltanalytik)

Ankerstahl

Gewinderolltechnik auf Stahl S500/S900
Edelstahl glatt – gerippt, Ankertechnik
AVT Anker + Vorspanntechnik AG
1712 Tafers, Telefon 026/494 20 44,
Fax 026/494 20 16

Ankerstangen

STAHLTON AG
Riesbachstrasse 57, 8034 Zürich
Tel. 01/384 89 90, Fax 01/422 11 16

ArchiCAD/Bauadmini- stration MAC+BAU auf Apple Macintosh/Windows

ArchiCAD/MAC+BAU für integrale Bau-
planung. Umfassendes Kursangebot für
ArchiCAD und MAC+BAU. Gerne beraten
wir Sie unverbindlich.
IDC AG, L. Desserich,
Langensandstrasse 74, 6005 Luzern,
Tel. 041/368 20 70, Fax 041/368 20 79
www.idc.ch/ E-Mail: mail@idc.ch

Architekturmodelle

SCHALK MODELLBAU AG
8050 Zürich, Tel. 01/302 64 11
5512 Wohlenschwil, Tel. 056/491 37 37
SCHNÜRIGER Modellbau,
8953 Dietikon, Überlandstrasse 16
Telefon 01/740 27 57

WASSMANN AG, MODELL + PROTOTYPEN
5102 Rapperswil, Tel. 062/897 37 77
6430 Schwyz, Tel. 041 810 00 45

Architektur-Visualisierung

ARCHITRON-Zürich
Architektur und Künstliche Welten
Tel. 01/350 78 08, Internet: www.architron.ch

BUSINESS IMAGES AG
www.businessimages.ch
Badenerstr. 26, 5413 Birmenstorf (AG)
Tel. 056/210 1200, Fax: 056/210 1204

www.3D-STUDIO.li, Digital Service
Tel. 075/384 18 64, info@3dstudio.li

ETTLIN & GRANDO GmbH, 8127 Forch
Tel. 01/982 22 00, Fax 01/982 22 23

MATHYS – AGV, Technopark Zürich
• Visualisierung • Simulation • Animation
Tel. 01/445 17 55, Fax 01/445 17 56
Internet: www.visualisierung.ch

Armierungsnetze und Distanzkörbe

RUWA Drahtschweisswerk AG,
3454 Sumiswald, Tel. 034/432 35 35
Internet: www.ruwa-ag.ch

Asbestentfernung Altlastensanierung

RAG REICHENBERGER AG, 6038 Gisikon,
Reuss-Strasse 9, Telefon 041/455 0 111

Baugrunduntersuchungen

GEOTEST AG
(s. Geologie – Geotechnik – Geophysik)
KIEFER + STUDER AG, 4153 Reinach BL
Geotech. SIA/USIC, Tel. 061/711 94 76

Bau-Informatik

INTERGRAPH:
Gesamtlösungen für die Baubranche:
• Anlagenbau
• Anlagenplanung und -betrieb
• Ingenieurwesen, Hoch- und Tiefbau
• Geographische Informationssysteme (GIS)

INTERGRAPH (Schweiz) AG
Thurgauerstrasse 40, 8050 Zürich
Tel. 01/308 48 48, Fax 01/308 49 19

Baukühlung/-lüftung Brandschutz im Tunnel

DMT-Gesellschaft für Forschung und
Prüfung mbH
Franz-Fischer-Weg 61, D-45307 Essen
Tel. +49 201/172-1483,
Fax +49 201/172-1735
e-mail: Schlotte@dmf-fp.cubis.de

Bauliche Erneuerung Materialtechnologie Bauwerkssicherheit

KWH Bautechnologen AG
Ingenieure für Bauwerksstandsetzung
Technopark Zürich, Tel. 01 445 19 19

Wer macht was?

WOLFSEHER UND PARTNER AG
Beratende Bauingenieure und Materialtech-
nologen Technologie-Zentrum
Webereiinstr. 68, 8134 Adliswil
Tel. 01/709 15 15, Fax 01/709 15 50
Büros Zürich, Bern, Basel, Baar

Bauphysik+Akustik

Eggenberger Bauphysik AG, 3401 Burgdorf
Tel. 034/422 87 66, Fax 034/422 24 15
Region Zürich Tel./Fax 056/406 61 68
Region Basel Tel./Fax 061/281 20 70
Region Fribourg Tel./Fax 026/674 24 30

Baustoffprüflabor

EUB Prüflabor für Erdbau, Umwelt
und Baustoffe
Stauffacherstrasse 130A, 3014 Bern
Tel. 031/332 81 52, Fax 031/331 18 53
IMP Baufest AG (s. Betonlabor)

Bauteilbörse Zürich

Secondhand-Bauteile aller Art, vom
Ersatzteil bis zu ganzen Gebäuden
Beratung, Planung, Vermittlung, Verkauf
www.btb.ch, Tel. 01/306 90 90, Fax 91

Bauthermographie/nsm- und Luftdichtigkeitsmessungen

Bestandesaufnahmen, Kontrollen, Ortung
von Luftleckstellen, GLOMET AG, Horgen
Tel. 01/725 75 76, Fax 01/725 75 14

Bauwerkserhaltung

E. WINKLER + PARTNER AG
Rikonerstrasse 4, 8307 Effretikon
Tel. 052/354 21 11, Fax 052/343 19 95
• Zustandserfassung • Zustandsbeurteilung
• Potentialmessungen • Statik • Experten
• Proj./Baul. von Instandsetzungen
Zweigniederlassungen:
Altdorf, Chur, Glarus, Herisau, Luzern,
Sarnen, Schänis, Winterthur, Zürich, Zug

Bestandesaufnahmen

Architektur-Photogrammetrie
SCHENKEL VERMESSUNGEN AG,
Lindenbachstrasse 9, 8006 Zürich,
Tel. 01/361 07 00, Fax 01/361 56 48

Betonlabor

GEOTEST AG
(s. Geologie – Geotechnik – Geophysik)
IMP Baufest AG, Inst. für Mat.-Prüfung
Hauptstrasse 591, 4625 Oberbuchsitlen
Tel. 062/389 98 99, Fax 062/389 98 90
Freiburgstrasse 25, 3280 Murten
Tel. 026/670 07 07, Fax 026/670 07 08

– Betonlabor

– Strassenbaulabor

IMP Baufest AG
(s. akkreditiertes Baustoffprüfinstitut)

Betonbohren/Betonfräsen

SPALTENSTEIN HOCH + TIEFBAU AG
Schaffhauerstrasse 372, 8050 Zürich
Tel. 01/316 11 11

Beton- und Naturstein- Untersuchungen

LPM AG
(s. Akkreditiertes Baustoffprüfinstitut)

Betonsanierungen

RENECO AG,
Binzmühlestrasse 82, 8050 Zürich,
Tel. 01/301 10 11, Fax 01/301 10 31
SIKA AG, SikaBau, Geerenweg 9,
8048 Zürich,
Tel. 01/436 40 40, Fax 01/436 45 70
Niederlassungen in Aarau, Bern, Cade-
nazzo, Chur, Echandens, Luzern, Meyrin,
Muttenz, Steg, St.Gallen
SPALTENSTEIN HOCH + TIEFBAU AG
Schaffhauerstrasse 372,
8050 ZÜRICH, TELEFON 01/316 11 11

Boden- und Felsanker

AVT Anker + Vorspanntechnik AG
1712 Tafers, Tel. 026/494 20 44
Fax 026/494 20 16

STAHLTON AG
Riesbachstrasse 57, 8034 Zürich
Tel. 01/384 89 90, Fax 01/422 11 16

Brandschutz Brandabschottungen

RAG REICHENBERGER AG, 6038 Gisikon,
Reuss-Strasse 9, Telefon 041/455 0 111

Brandschutzdämmungen

SCHNEIDER DÄMMTECHNIK AG
8401 Winterthur, Im Hölzli 26
Tel. 052/235 21 21, Fax 052/232 68 14

Briefkastenanlagen

Kehrer Metallbau AG, 4123 Allschwil
Tel. 062/481 81 81, Fax 061/481 25 84

CAC/CAM für Stahl, Glas, Dach+Wand, Holz: bocad-3d

Integriertes CAD- und AV-System von
bocad-Software GmbH, Am Umweltpark 7,
D-44793 Bochum, Tel. 0049/234/65078
Fax 65079, www.bocad.de

Cofratol-Rohre

AVT Anker + Vorspanntechnik AG
1712 Tafers,
Tel. 026/494 20 44, Fax 026/494 20 16

MesserliCAD Elite NT auf PC BAUAD/EKP/FIBU/LOHN

Branchenspezifische Software für Architek-
ten, Bauingenieure, Elektro-Installateure/
-Planer, Integrales CAD, Bauadministration,
Devisierung mit Kostenkontrolle. Ihr EDV-
Partner im Bauwesen mit über 5000
Installationen IN DER SCHWEIZ.
ROLAND MESSERLI AG INFORMATIK,
CH-8957 Spreitenbach,
Tel. 056/402 12 55, Fax 056/402 14 55
E-Mail: info@messlerli.ch
Internet: www.messlerli.ch
Filialen in: Luzern, Basel, Bern, Lausanne

CAD ALLPLAN und ALLPLOT

Branchenspezifische Gesamtlösungen für
Architekten und Bauingenieure
Nemetschek FIDES & Partner AG
Hertistrasse 2c, 8304 Wallisellen
Tel. 01/839 76 76, Fax 01/839 76 99
2501 Biel/Bienne
Tel. 032/328 15 80, Fax 032/322 93 16
PTO P. Petillo, 5212 Hausen b. Brugg
Tel. 056/442 12 32, Fax 056/442 25 36
CDS Bausoftware AG,
Bernecker Strasse 231, 9435 Heerbrugg
Tel. 071/727 94 94, Fax 071/727 94 95

CAD AutoCAD/*MGB* -Baucad

Gesamtlösungen für Bauingenieure und
Architekten. Unverbindliche Vorführungen.
MGB Data AG, Rüti, Tel. 055/260 10 11
MGB Data AG, Chur, Tel. 081/250 56 46

CAD und Bauadministration für das Bauwesen

Vom einfachen Devisierungsmodul bis zur
Elementmethode mit Verbindung zum CAD
HEINIGER & PARTNER AG,
8620 Wetzikon, Hofstrasse 96A,
Telefon 01/934 43 11, Fax 01/934 34 77

CAD Bauinformatik für Ingenieure + Architekten

Grösstes professionelles Softwareangebot
• Statik • Grundbau • Devisierung • CAD,
CADdy für Hoch- und Tiefbau: GEP • GIS
• Strasse • Architektur, europaweit über
60 000 Installationen.

INGWARE GmbH, Bau-Informatik,
Seestrasse 78, 8703 Erlenbach,
Tel. 01/910 34 34, Fax 01/910 34 35
www.CADdy.ch / www.CADdy.de

CAD Speedikon, Strakon Facility Management

Das umfassende CAD-System für die Bau-
branche. Gesamtlösungen im Bereich
Architektur, Ingenieurwesen und Facility
Management. Flash, Fenax und Eccc-IPP
für statische (und dynamische) Berechnun-
gen. Alle Software-Module sind auf PC un-
ter Windows NT oder UNIX verfügbar.

WALDER+TRÜEB ENGINEERING AG
Tannackerstrasse 2, 3073 Gümliigen
Tel. 031/951 21 24, Fax 031/951 81 06
http://www.rzw.ch

CAD für Ingenieure mit STRATIS UND RIBTEC

WIESER BAUINFORMATIK AG
Rorschacherstr. 21, 9000 St.Gallen
Tel. 071/245 84 54, Fax 071/245 01 03
Branchenspezifische Lösungen für Hoch-
und Tiefbau

V+Z CAD vom Architekten

VIFIAN + ZUBERBÜHLER AG
Architekturbüro, 8904 Aesch,
Telefon 01/737 38 11,
Marktleader mit AutoCAD • Einfach erlern-
bar • Stark im Entwurf • Effizient für
Projekt/Werkpläne und Ausmass • Unver-
bindliche Vorführung

cadwork

CAD für Bauingenieure und Architekten
cadwork informatik AG, 4051 Basel,
Tel. 061/278 90 10, Fax 061/278 90 20

CAD, Scanning und Plotservice

aller Plan- und Dateiformate
CAD DATEATECH AG, Baslerstrasse 96,
4123 Allschwil
Tel. 061/486 66 60, Fax 061/486 66 99

3D Studio VIZ/MAX

Business Images AG
(s. Architektur-Visualisierung)

Erschütterungen/Lärm/ Dynamik/Messungen

GEOTEST AG (s. Geologie – Geotechnik –
Geophysik)

Erschütterungen/Messungen

KIEFFER + STUDER AG, 4153 Reinach BL
Geotech. SIA/USIC, Tel. 061/711 94 76

Expertisen an beschich- teten Metallfassaden

Ausschreibungen und Beratungen
M. Harzenmoser; Schützenwiesweg 4,
9240 Ulzwil
Tel. 071/951 76 76, Fax 071/951 58 13

Facility Management ALLFA und AutoFM

Beratung und Realisierung von Lösungen für
den Gebäudeverwalter und Facility
Manager

Nemetschek FIDES & Partner AG
Hertistrasse 2c, 8304 Wallisellen
Tel. 01/839 76 76, Fax 01/839 76 99

Feng Shui

Feng Shui Beratungen
Schweizerisches Institut für Europäisches
Feng Shui, Postfach, 8424 Embrach
Tel. 01/881 79 88, Fax 01/881 79 87

Frischbetonkontrollen

LPM AG
(s. Akkreditiertes Baustoffprüfinstitut)

Geologie – Geotechnik – Geophysik

GEOTEST AG, 3052 Zollikofen BE,
Tel. 031/911 01 82, Fax 031/911 51 82
4587 Aetingen SO, 6374 Buochs NW,
1033 Chesaux s.L. VD, 1700 Fribourg,
6048 Horw LU, 1920 Martigny VS,
9008 St. Gallen, 8008 Zürich

Hebe- und Verschiebetechnik

HEBAG AG, 8405 Winterthur
Tel. 052/233 57 44, Fax 052/233 57 45

ITEN Bauunternehmung, Gebäude-
verschiebungen + Hebeteknik + Postfach,
6315 Oberägeri, www.itenbau.ch
Tel. 041/754 54 54, Fax 041/754 54 55

Heizwände/Konvektoren

BORER TECHNIK AG
Industriezone 81, 4227 Büsserach
Tel. 061/785 61 11, Fax 061/785 61 12

Injektionen

RASCOR AG, Wehtalerstrasse 11,
8165 Oberweningen
System Engineering für wasserdichte
Bauten. Ausführungsunternehmen überall in
Ihrer Nähe!
Zentrale Informationsstelle:
Tel. 01/857 11 11, Fax 01/857 11 00
E-Mail: info@rascor.ch
Internet: http://www.rascor.ch

RENECO AG, Binzmühlestrasse 82
8050 Zürich, Tel. 01/301 10 11
Fax 01/301 10 31

SIKA AG, SikaBau, Geerenweg 9,
8048 Zürich,
Tel. 01/436 40 40, Fax 01/436 45 70
Niederlassungen in Aarau, Bern, Cade-
nazzo, Chur, Echandens, Luzern, Meyrin,
Muttenz, Steg, St.Gallen

SPALTENSTEIN HOCH + TIEFBAU AG
Schaffhauerstrasse 372, 8050 Zürich
Tel. 01/316 11 11

Injektionsanker und Pfähle

RUWA Drahtschweisswerk AG,
3454 Sumiswald, Tel. 034/432 35 35
Internet: www.ruwa-ag.ch

Isolierungen

SCHNEIDER DÄMMTECHNIK AG
8401 Winterthur, Im Hölzli 26
Tel. 052/235 21 21, Fax 052/232 68 14

Kellerfensterzargen und Kellerfenster

RUWA Drahtschweisswerk AG,
3454 Sumiswald, Tel. 034/432 35 35
Internet: www.ruwa-ag.ch

Klebebewehrungen

AVT AG, Mariahilfstrasse 51, 1712 Tafers
Tel. 026/494 20 44, Fax 026/494 20 16

RASCOR AG, Wehtalerstrasse 11,
8165 Oberweningen
System Engineering für wasserdichte
Bauten. Ausführungsunternehmen überall in
Ihrer Nähe!
Zentrale Informationsstelle:
Tel. 01/857 11 11, Fax 01/857 11 00

RENECO AG, Binzmühlestrasse 82
8050 Zürich, Tel. 01/301 10 11
Fax 01/301 10 31

SIKA AG, SikaBau, Geerenweg 9,
8048 Zürich,
Tel. 01/436 40 40, Fax 01/436 45 70
Niederlassungen in Aarau, Bern, Cade-
nazzo, Chur, Echandens, Luzern, Meyrin,
Muttenz, Steg, St.Gallen

SPALTENSTEIN HOCH + TIEFBAU AG
Schaffhauerstrasse 372, 8050 Zürich
Tel. 01/316 11 11

STAHLTON AG
Riesbachstr. 57, 8034 Zürich,
Tel. 01/384 89 70, Fax 01/422 11 16

Wer macht was?

Kranbau und Fördertechnik

Marti-Dytan AG, Dytan-Kranbau,
6048 Horw,
Tel. 041/209 61 61, Fax 041/209 61 62

Lärmbekämpfung und Akustik

INGENIEURBÜRO
MEYER & SCHALTEGGER AG
9000 St. Gallen, Singenbergstrasse 18,
Telefon 071/223 78 08,
Telefax 071/223 39 42

Lärmschutz

SCHNEIDER DÄMMTECHNIK AG
8401 Winterthur, Tel. 052/235 21 21
Lärmbekämpfung und Akustik, Beratung,
Projektiertung, Schallschutzanlagen,
Messungen

SIEGFRIED KELLER AG, Lärmschutz,
Industriestrasse 45, 8304 Wallisellen
Tel. 01/839 65 50, Fax 01/839 65 80
y«laermschutz@siegfried-keller.ch»

Lärmschutz/Schallschutz

HBTISOL AG, 5620 Bremgarten
Tel. 056/648 41 11, Fax 056/648 41 18

Lüftungs- und Klimakomponenten

Hesco (Schweiz) AG
Walderstr. 125, 8630 Rüti/ZH
Tel. 055/250 71 11, Fax 055/ 250 73 10
www.hesco.ch, E-mail: hesco@hesco.ch
Luftdurchlässe, Linear- und Konvektorengitter,
Brandschutzklappen, Volumenstromregler,
Deckenkühlelemente, Laborlüftungssysteme

Materialprüfung

LPM AG
(s. Akkreditiertes Baustoffprüfinstitut)

Mauerentfeuchtungen

RASCOR AG, Wehntalerstrasse 11,
8165 Oberweningen
System Engineering für wasserdichte Bauten.
Ausführungsunternehmen überall in Ihrer
Nähe!

Zentrale Informationsstelle:
Tel. 01/857 11 11, Fax, 01/857 11 00

RENECO AG, Binzmühlestrasse 82
8050 Zürich, Tel. 01/301 10 11
Fax 01/301 10 31

SIKA AG, SikaBau, Geerenweg 9,
8048 Zürich,
Tel. 01/436 40 40, Fax 01/436 45 70
Niederlassungen in Aarau, Bern, Cade-
nazzo, Chur, Echandens, Luzern, Meyrin,
Muttenz, Steg, St. Gallen

Metall-Normtüren

BRANDER AG, 8162 Steinmaur
Tel. 01/853 06 22, Fax 01/853 06 75

Mineralfarben

KEIMFARBEN AG, 9435 Heerbrugg
Produktion, Vertrieb, Beratung,
Tel. 071/722 40 25, Fax 071/722 45 85

Natursteine

Eckardt Natursteine AG
Natursteinelieferungen und -arbeiten
8604 Hegnau-Volketswil,
Maiacherstrasse 44
Tel. 01/947 20 20, Fax 01/947 20 21
http://www.eckardt.ch

Gebr. Müller AG, 8732 Neuhaus SG
Tel. 055/286 30 00, Fax 055/282 42 50
J. & A. Kuster AG, 8807 Freienbach,
Tel. 01/784 25 25, Fax 01/785 04 52

Natursteinfassaden

Eckardt & Hofmann Naturstein-Bau AG,
8604 Hegnau-Volketswil,
Maiacherstrasse 44
Tel. 01/947 20 20, Fax 01/947 20 21
http://www.eckardt.ch

Neutralisation

PANGAS, Postfach, CH-6002 Luzern
Tel. 041-319 95 00, Fax 041-319 97 50
http://www.pangas.ch, E-Mail: info@pangas.ch

Pfahlprüfungen

DE CERENVILLE GEOTECHNIQUE SA
1024 Ecublens, Telefon 021/691 24 91

GEOTEST AG
(s. Geologie – Geotechnik – Geophysik)

Poggenpohl Group (Schweiz) AG Küchen + Bäder

Schachenhof 4, 6014 Littau
Tel. 041/250 75 75, Fax 041/250 75 76

Potentialfeldmessungen Qualitätssicherung

ANDREAS STEIGER & PARTNER AG,
Beratende Bauingenieure SIA USIC,
Pilatusstrasse 30, 6003 Luzern,
Tel. 041 227 51 01, Fax 041 227 51 02

GEOTEST AG
(s. Geologie – Geotechnik – Geophysik)

IMP Bautech AG
(s. akkreditiertes Baustoffprüfinstitut)

KWH Bautechnologen AG,
Ingenieure für Bauwerksinstandsetzung,
Technopark Zürich, Tel. 01 445 19 19

Pumpen/Armaturen

KSB Zürich AG, 8031 Zürich
Tel. 01/272 99 33, Fax 01/272 66 76

Quellfassungen

Quellfassungen, Brunnenstuben
O. Wyss AG, 3537 Eggwil
Tel. 034/491 21 11, Fax 034/491 21 10

Sanitäre Anlagen, Spenglerei

Renovationen / Neubauten
Sämtliche Spezialarbeiten im Spengler- und
Sanitärbereich.
FACKLAM GmbH
Hammerstrasse 174, 4057 Basel
Tel./Fax 061/692 88 33

Schädlingsbekämpfung

RATEX, H. Fäh & Co. AG,
8026 Zürich, Militärstrasse 90
Tel. 01/241 33 33, Fax 01/241 32 20
http://www.ratex.ch,
e-mail:ratex@blue-win.ch

Schadstoffentfernung

Abbau von mit Giftstoffen belasteten
Anlagen und Entseuchung von Gebäuden.
RAG REICHENBERGER AG, 6038 Gisikon
Reuss-Strasse 9, Tel. 041/455 0 111

Schallschutz- und Schwingungstechnik

HBTISOL AG,
Wohlerstrasse 41, 5620 Bremgarten
Tel. 056/648 41 11, Fax 056/648 41 18

Schreinerei, CNC, Formenbau

Bezzola & Cie. AG, 7550 Scuol
Tel. 081/864 94 44, Fax 081/864 10 48

Schwimmbadplanung und -bau

Vivell & Co AG, 4616 Kappel SO
Tel. 062/216 45 25, Fax 062/216 40 59

Spielplatzgeräte

HAGS Oeko-Handels-AG,
Spielplatzeinrichtungen
Schuppisstrasse 13, 9016 St. Gallen
Tel. 071/288 05 40, Fax 071/288 05 21
www.hags.ch/E-mail: info@oeko-handels.ch

Spritzbeton

LAICH SA, 6670 Avegno
Spritzbeton, Gunit, Sandstrahlen
Tel. 091/796 17 22, Fax 091/796 25 54

RENECO AG, Binzmühlestrasse 82
8050 Zürich, Tel. 01/301 10 11
Fax 01/301 10 31

SIKA AG, SikaBau, Geerenweg 9,
8048 Zürich,
Tel. 01/436 40 40, Fax 01/436 45 70
Niederlassungen in Aarau, Bern, Cade-
nazzo, Chur, Echandens, Luzern, Meyrin,
Muttenz, Steg, St. Gallen

SPALTENSTEIN HOCH + TIEFBAU AG
Schaffhauserstrasse 372, 8050 Zürich
Tel. 01/316 11 11

Stahl- und Kunststoff-Fasern

RUWA Drahtschweisswerk AG,
3454 Sumiswald, Tel. 034/432 35 35
Internet: www.ruwa-ag.ch

Stahlfaserbeton

Dramix®-Stahldrahtfasern ISO 9001 für
• Spritzbeton im Tunnelbau
• Fels- und Baugrubensicherungen
• Bodenplatten und Überzüge
• Wohnungsbau, Betonfertigteile
Bekaert (Schweiz) AG, 5400 Baden
Telefon 056/221 56 60,
Telefax 056/221 56 66

FINIBATI AG, Bahnhofplatz 9, 2502 Biel
Tel. 032/327 25 60, Fax 032/327 25 67

Strassenbaulabor

EMPA Dübendorf, CH-8600 Dübendorf,
Abteilung 113, Strassenbau/Abdichtungen
Tel. 01/823 55 11, Fax 01/821 62 44
www.empa.ch/abt 113

IMP Bautech AG, Inst. für Mat.-Prüfung
Hauptstrasse 591, 4625 Oberbuchsitzen
Tel. 062/389 98 99, Fax 062/389 98 90
Freiburgstrasse 25, 3280 Murten
Tel. 026/670 07 07, Fax 026/670 07 08

Strömungsberechnungen/ CFD

Luftströmungen in Räumen, Gebäuden und
Umgebung für Energie, Komfort, Sicherheit
AIR FLOW CONSULTING ALOIS SCHÄELIN,
Langmauerstrasse 109, 8006 Zürich
Tel. 01/350 35 95, Fax 01/350 35 96

Taucherarbeiten/Wasser- bauarbeiten

WILLY STÄUBLI ING. AG,
8045 Zürich, Grubenstrasse 2,
Telefon 01/462 12 33
Sämtliche Spezialarbeiten im
Über- und Unterwasserbereich

Trennwände und Kabinen- anlagen, Vitrinenbau

CHRISTEN + PARTNER AG,
Projektierung, Design und Bau von mobilen
Kabinen- und Trennsystemen in Glas,
Metall und Holz.
4461 Boeckten,
Tel. 061/981 55 81, Fax 061/981 55 83

Trennwände • Werkkabinen

Leicht verstellbare Blätter-Trennwände
TREWAG AG, Industriestrasse 1,
8117 Fällanden, Telefon 01/825 43 85

Treppen

COLUMBUS-TREPPEN AG
9245 Oberbüren,
Telefon 071/955 96 00,
Telefax 071/955 96 60
Spindel-, Wangen-, Estrich-Spezialtreppen
aus Holz und Stahl

Trocknung

siehe Entfeuchtung (Wasserschaden-
Sanierung, Isolations-Trocknung)

Umweltanalytik

BACHEMA AG,
Analytische Laboratorien,
Rütistrasse 22, 8952 Schlieren,
Tel. 01/738 39 00, Fax 01/738 39 90
Wasser- und Bodenuntersuchungen

BMG UMWELTLABORS
(s. Analytisches Labor)

IMP Analytik
Hauptstrasse 591, 4625 Oberbuchsitzen
Tel. 062/3 899 899, Fax 062/3 899 890
Freiburgstrasse 25, 3280 Murten
Tel. 026/670 07 07, Fax 026/670 07 08

Umweltverträglichkeits- prüfung

GEOTEST AG
(s. Geologie – Geotechnik – Geophysik)

Unterquerungsarbeiten/ Microtunneling/Schlagvor- trieb mit Stahl-, Beton-, Eternit- und Kunststoff- rohren bis ø 1200 mm/bis 150 m Länge

TRENCHAG AG, 8305 Dietlikon
Tel. 01/833 22 05, Fax 01/833 22 45

Virtuelles Büro ALLaskaEDM

Electronic Document Management:
Standortunabhängige Daten- und Projekt-
Verwaltung.

Nemetschek FIDES & Partner AG
Hertistrasse 2c, 8304 Wallisellen
Tel. 01/839 76 76, Fax 01/839 76 99

Visualisierung

MATHYS – AGV, Technopark Zürich
(siehe Architektur-Visualisierung)

Vorspanntechnik

AVT Anker + Vorspanntechnik AG,
1712 Tafers
Tel. 026/494 20 44, Fax 026/494 20 16

FREYSSINET AG, 8306 Brüttisellen,
Tel. 01/834 00 36, Fax 01/834 00 38

STAHLTON AG
Riesbachstrasse 57, 8034 Zürich
Tel. 01/384 89 90, Fax 01/422 11 16

VSL (Schweiz) AG, Lyssach
Tel. 034/447 99 11, Fax 034/445 43 22

Wasserfassungen

O. Wyss AG (s. Quellfassungen)

Wärmepumpen

Stiebel Eltron AG, 4133 Pratteln
Neizibodenstr. 23c,
Tel. 061/816 93 33, Fax 061/816 93 44

Zeichnungsbüro

Plan- und Detailbearbeitung im Ingenieur-
Hochbau/Devisierung.
Jürg Wichser – Bautechnisches Büro,
Bahnstrasse 41, 8400 Winterthur
Tel. 052/232 94 54, Fax 052/213 01 41