

Objektyp: **Advertising**

Zeitschrift: **Schweizer Ingenieur und Architekt**

Band (Jahr): **117 (1999)**

Heft 45

PDF erstellt am: **10.08.2024**

### **Nutzungsbedingungen**

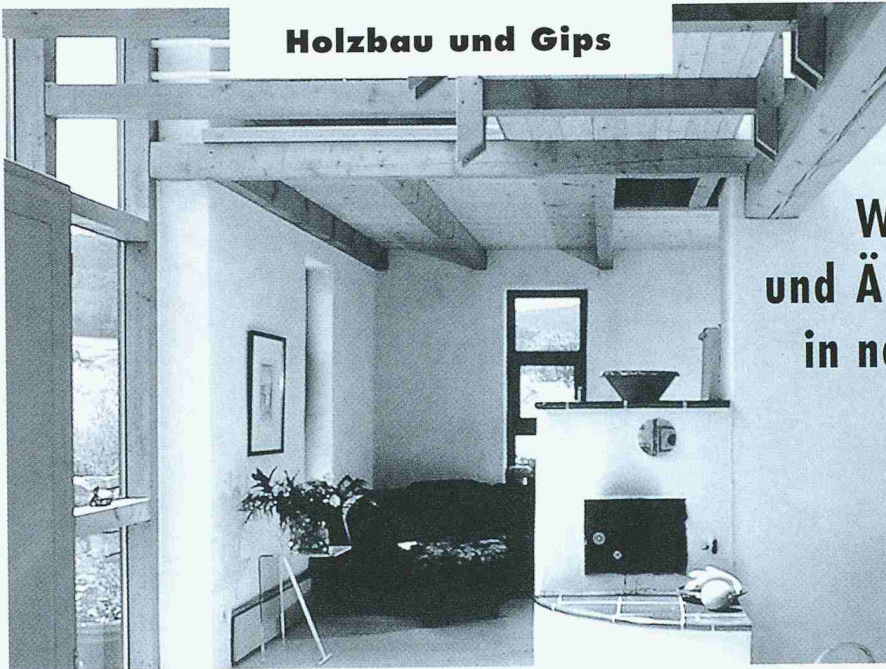
Die ETH-Bibliothek ist Anbieterin der digitalisierten Zeitschriften. Sie besitzt keine Urheberrechte an den Inhalten der Zeitschriften. Die Rechte liegen in der Regel bei den Herausgebern. Die auf der Plattform e-periodica veröffentlichten Dokumente stehen für nicht-kommerzielle Zwecke in Lehre und Forschung sowie für die private Nutzung frei zur Verfügung. Einzelne Dateien oder Ausdrucke aus diesem Angebot können zusammen mit diesen Nutzungsbedingungen und den korrekten Herkunftsbezeichnungen weitergegeben werden. Das Veröffentlichen von Bildern in Print- und Online-Publikationen ist nur mit vorheriger Genehmigung der Rechteinhaber erlaubt. Die systematische Speicherung von Teilen des elektronischen Angebots auf anderen Servern bedarf ebenfalls des schriftlichen Einverständnisses der Rechteinhaber.

### **Haftungsausschluss**

Alle Angaben erfolgen ohne Gewähr für Vollständigkeit oder Richtigkeit. Es wird keine Haftung übernommen für Schäden durch die Verwendung von Informationen aus diesem Online-Angebot oder durch das Fehlen von Informationen. Dies gilt auch für Inhalte Dritter, die über dieses Angebot zugänglich sind.

## Holzbau und Gips

## Wirtschaftlichkeit und Ästhetik in natürlicher Symbiose



EFH: Renggli Hausbau AG, Schötz

### Mehr Informationen:

Tel. 061/416 44 44. Immer mehr Menschen wollen preiswerter und gesünder wohnen. Als wirtschaftliche und baubiologisch wertvolle Materialien bilden Holz und Gips das natürliche Traumpaar, um ökologisch sinnvolle Wohnträume rationell und kostengünstig zu erfüllen.

Die führenden Gipsprodukte und Trockenbausysteme von Knauf verfügen über ausgezeichnete Brand- und Schallschutz- sowie Dämmeigenschaften. Das breite Sortiment lässt keine Wünsche an einen ästhetisch anspruchsvollen Innenausbau offen.

Knauf AG/SA, Schorenweg 9, 4144 Arlesheim

# KNAUF

## EUROPILZ® das Original...



Spannverbund Bausysteme GmbH  
Schützenmattstrasse 1  
CH-8180 Bülach  
Telefon 01 862 52 00  
Telefax 01 862 52 05

Josef Meyer Stahl & Metall AG  
Seetalstrasse 185  
6032 Emmen  
Telefon 041 269 44 44  
Telefax 041 269 44 48

## Grossflächig fugenlos verputzen mit

## BLUCLAD®

der Putzträgerplatte



Direktbeplankte Fassade  
mit BLUCLAD®

Hinterlüftete Fassade  
mit BLUCLAD®

BLUCLAD® von CAPE CALSIL ist eine extrem formstabile Putzträgerplatte, mit der im modernen Holzbau selbst grösste Putzfassaden fugenlos und dauerhaft ausgeführt werden können.

Wenn Fugen, Risse und Haftung für Sie kein Thema mehr sein sollen, sprechen Sie mit uns über BLUCLAD®.

### Anforderungscoupon

Bitte schicken Sie mir Unterlagen über BLUCLAD® kostenlos zu.

Stimmen Sie mit mir einen unverbindlichen Termin ab.

## CAPE CALSIL

Generalimporteur für die Schweiz und  
Fürstentum Liechtenstein



### PLATTEN VERTRIEBS AG

CH-8852 Altendorf SZ, Talstrasse 8  
Telefon 055 451 95 95, Telefax 055 451 95 42

Absender: \_\_\_\_\_

Frau / Herr: \_\_\_\_\_

Strasse: \_\_\_\_\_

PLZ, Ort: \_\_\_\_\_

Tel./Fax \_\_\_\_\_



## CUPOLUX-LICHTBÄNDER: TRANSPARENZ IN BESTFORM.

Funktion und Ästhetik: Kreativ gestaltete Lichtbänder als Witterungsschutz und Tageslichtquelle setzen attraktive Akzente am Bau. Innovative Lösungen sind unsere Spezialität.

- |                             |                                       |                               |                     |
|-----------------------------|---------------------------------------|-------------------------------|---------------------|
| Bau- und Apparatespenglerei | CUPOLUX-Lichtkuppeln und -Lichtbänder | Rauch- und Wärmeabzugsanlagen | Statische Entlüfter |
|-----------------------------|---------------------------------------|-------------------------------|---------------------|

# HaTe<sup>®</sup>

HaTelit<sup>®</sup>  
 Fortrac<sup>®</sup>  
 Stabilenka<sup>®</sup>  
 Comtrac<sup>®</sup>  
 Incomat<sup>®</sup>  
 NaBento<sup>®</sup>

**Natürlich von der Nr.1 für Geosynthetics:**  
**SCHOELLKOPF AG**  
 Schaffhauserstrasse 265, 8057 Zürich  
 Tel. 01/312 16 16, Fax 01/312 16 26  
**Wo Beratung, Qualität und Preis stimmen!**



## pom+LM95

**Die professionelle EDV-Unterstützung für das Leistungsmodell 95 nach SIA**


**pom+LM95 unterstützt den Bauherrn, den Gesamtleiter und die übrigen Planer im Planerteam bei der Ausschreibung, Kalkulation, Offertstellung, Offertanalyse, Vertragsausgestaltung und -abwicklung sowie der Nachkalkulation.**

**Bestellen Sie jetzt die Demoversion für Win 95/98 oder NT4.0!**

**pom+LM95 Highlights und Funktionen**

- Definition und Bewirtschaftung von Leistungsmodulen im benutzer-spezifischen Katalog
- Ziel- und ergebnisorientierter Leistungsbeschrieb mit projektspezifischen Leistungsmodulen
- Erstellung der Ausschreibungsunterlagen für das Planerteam
- Stufengerechte Kalkulation und Nachkalkulation von Aufwand und Nebenkosten pro Teilleistungsträger, Modul und Phase mit übersichtlichen Kalkulationstabellen
- Einfacher Datentransfer im Planerteam und zwischen Bauherr und Planerteam
- Zusammenfassen der einzelnen Kalkulationen zu einem Angebot
- Offertvergleiche zwischen Planerteams oder einzelnen Planern
- Rationelle Vertragsausarbeitung für die Verträge gemäss SIA (Durchstreichen von Originalvertragstexten und Einfügen eigener Texte möglich)
- Formatierungsmöglichkeiten zur individuellen Gestaltung von Tabellen

pom+Consulting AG  
 Technopark Zürich  
 Technoparkstrasse 1  
 8005 Zürich  
 Telefon 01 445 28 60  
 Telefax 01 445 28 55  
[www.pom.ch](http://www.pom.ch)



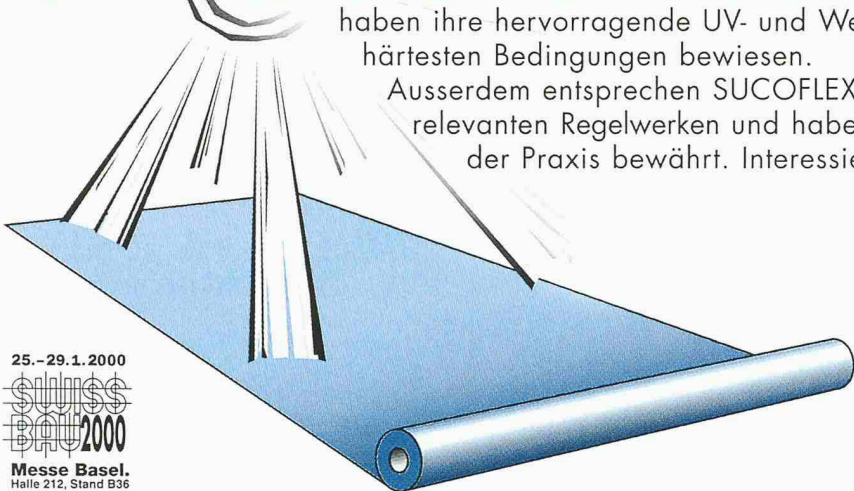
## **Erfolgreich inserieren im «Schweizer Ingenieur und Architekt»**

# UV-BESTÄNDIG

## SUCOFLEX-DACHDICHTUNGSBAHNEN

haben ihre hervorragende UV- und Wetterbeständigkeit unter härtesten Bedingungen bewiesen.

Ausserdem entsprechen SUCOFLEX Dachdichtungsbahnen den relevanten Regelwerken und haben sich seit Jahrzehnten in der Praxis bewährt. Interessiert? Rufen Sie uns an!



25. - 29. 1. 2000



Messe Basel.  
Halle 212, Stand B36



HUBER+SUHNER AG  
Bereich Dichtsysteme  
CH-8330 Pfäffikon/ZH  
Tel. +41 (0)1 952 25 51  
Fax +41 (0)1 952 22 10  
www.hubersuhner.com

# TERRAM

Vliesstoffe zum Trennen, Filtern und Schützen.

Natürlich von der Nr.1 für Geosynthetics:

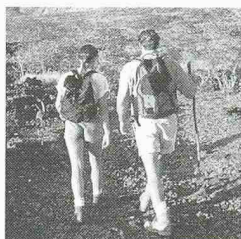
SCHOELLKOPF AG

Schaffhauserstrasse 265, 8057 Zürich

Tel. 01/312 16 16, Fax 01/312 16 26



Wo Beratung, Qualität und Preis stimmen!



## Umweltfreundlich – wie die CALPEX®-Fernwärmeleitung

Das bewährte, biegsame Rohr-Wunder kommt speziell im Niedertemperaturbereich zum Einsatz • Prädestiniert für kleine bis mittlere Fern- und Nahwärmenetze, als Trink- und Abwasserleitungen, Industrie, Landwirtschaft, Kälteanlagen und Schwimmbadtechnik • Problemlose Anpassung an nahezu alle Trassen • Das Mediumrohr besteht aus vernetztem Polyäthylen PE-X • Ein Werkstoff, der thermisch vorzüglich, korrosionsfest, chemisch beständig und somit ausserordentlich umweltfreundlich ist • Heizung: max. 95°C, 6 bar, Sanitär: max. 95°C, 10 bar.



Verlangen Sie Spezial-Informationen

## BRUGG Rohrsysteme

Brugg Rohrsystem AG  
Fernwärme- und Flüssigkeitstransport-Leitungen  
CH-5314 Kleindöttingen  
Telefon 056-268 78 78  
Telefax 056-268 78 79



## DBA<sup>powerpoint</sup> – die neue Alternative

DBA<sup>powerpoint</sup> (DEHA-Bolzen-Ankerschiene) ist ein Stahlbauteil für den Ortbeton oder Betonfertigteile aller Art (Stützen, Binder, Platten, etc.). Sie fügt sich ein in die Reihe von Ankerschienen, die heute als anerkannte Technik auf dem Markt sind.

Neu ist die Technologie der Anschweißmutter. Sie ist patentiert und macht DBA<sup>powerpoint</sup> zu einem leistungsstarken Produkt

der Befestigungstechnik. In internationalen Großprojekten bereits erfolgreich eingesetzt, kommt DBA<sup>powerpoint</sup> jetzt auch auf den Schweizer Markt.

DBA<sup>powerpoint</sup> dient der Befestigung von:

- Stahlbetonfassaden
- Natursteinfassaden
- Anschlusskonstruktion aus Stahl oder Holz
- Verblendemauerwerk
- Versorgungsleitungen

RISS

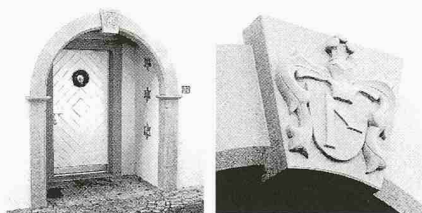
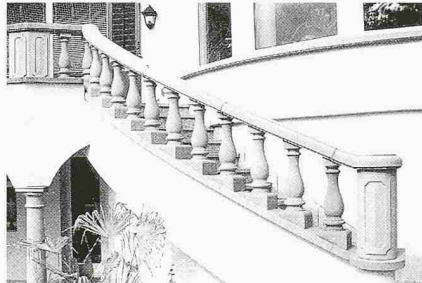
CH-8108 Dällikon-Zürich  
Industriestrasse 52  
Telefon 01/8 49 78 78  
Telefax 01/8 49 78 79

CH-1166 Perroy-Sus-Craux  
Case postale 55  
Telefon 021/8 25 24 14  
Telefax 021/8 25 41 40

## ELEGANT, NATÜRLICH UND BESTÄNDIG

Für Neubauten,  
Gartengestaltungen,  
Renovationen  
und Kunstwerke

Bollinger Sandstein verleiht Ihrem Gebäude oder Garten ein einmaliges und elegantes Aussehen. Rufen Sie uns an und Verlangen Sie unseren GRATIS-Katalog mit vielen interessanten Objekten und Anregungen für Ihre Bauvorhaben.



AUS BOLLINGER SANDSTEIN

**MÜLLER**  
NATURSTEINE

Gebr. Müller AG, Natursteine  
CH-8732 Neuhaus  
Tel. +41-55-286 30 00, Fax +41-55-282 42 50  
E-Mail: muellernatursteine@bluewin.ch  
Internet: www.muellernatursteine.ch

# www.bls.ch

Surfen Sie jetzt in unserem  
Auftritt im Internet.

Nebst Informationen über Bahn, Schiff,  
Bus und Autoverlad finden Sie auch  
Hinweise über unsere Werkstätten,  
Berufe, Mietwohnungen, Presse-  
communiqués und andere interessante  
Fakten der BLS Lötschbergbahn.  
Klicken Sie unsere Homepage an, wir  
freuen uns auf Ihren Besuch,

**BLS** Lötschbergbahn

Nr.

**Wir unterqueren  
für Sie:**

- Strassen und Autobahnen
- Schienen und Geleiseanlagen
- Bäche und Flüsse
- Gärten und Parkanlagen
- Natürliche und bauliche Hindernisse
- usw. usw.

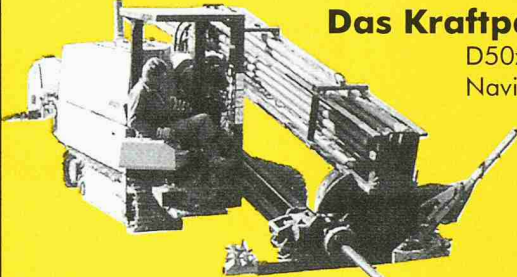
**Grabenloser  
Leitungsbau**

- Steuerbares Horizontalbohrsystem
- Stahlrohrvortrieb
- Rohrsplitting
- Erdraketen

**in der Schweiz**

**Das Kraftpaket**

D50x100  
Navigator



Verlangen Sie unverbindlich eine Offerte!

**Emil Keller AG**  
Tiefbauunternehmung

Postfach 123  
Neumühlestrasse 42  
8406 Winterthur  
Tel. 052 203 15 15  
Fax 052 202 00 91



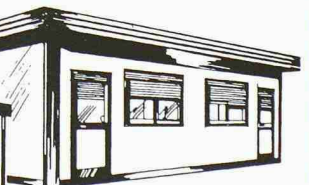
Auch samstags  
9-12 Uhr geöffnet



**NOVOBOX**

Das richtige Raumangebot –  
Ihren Bedürfnissen  
entsprechend.

Einzelne oder beliebig  
zusammensetzbare Einheiten.



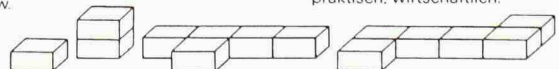
Geeignet auf

**Baustellen** für Wohnzwecke, Wasch-  
und Toilettenräume, Baubüro, Mann-  
schaftsraum usw.

**Sportanlagen** für Umkleideräume  
mit Toiletten, Duschräum, Geräteraum  
usw.

**Kindergarten** für Garderoben,  
Arbeits- und Spielraum, Toilettenanlagen  
usw.

**NovoBoxen** sind verzinkt und  
einbrennlackiert, optimal isoliert  
mit Doppeldach, stapelbar, robust,  
praktisch, wirtschaftlich.



Lassen Sie sich von uns informieren. Wir haben den richtigen Raum für Sie.

**MAX URECH**  
Lager- und Fördertechnik  
CATERPILLAR Gabelstapler



5606 Dintikon  
Tel. 056/616 70 10  
Fax 056/616 70 20  
<http://www.max-urech.ch>

**ANSON liefert modernste Küchen-Abzugshauben – das komplette Angebot:**



**Mini-Abzug ANSON VORTA**  
für Kochnischen und Kleinküchen. 230V 420 m³/h. Nur 28x28x18 cm. Ein preisgünstiges Qualitätsprodukt.



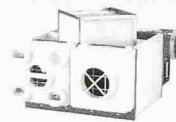
**Einbau-Hauben ANSOLUX**  
1- und 2-motorig. Hohe Leistung 570 m³/h 310 Pa. Einbaumasse ab 258x494 mm. Pflegeleicht! Preisgünstig von ANSON



**Abzugshauben ANSOLUX G/4**  
2-motorig, mit Schwandenschild. Sehr form-schön. Fettfilter abwaschmaschinenfest. 230 V 500 m³/h. Qualität von ANSON



**ANSON DECOR Abzugshauben**  
für designbetonte Küchen und Kochnischen. 400–1000 m³/h. Auch inox+farbig.



**ABB Ventilatoren mit Wärmerückgewinnung**  
400 m³/h, motorlose, lärmfreie Abzugshauben = die perfekte Lösung!  
– Offerte von:



**auch das Montage-Zubehör**  
zu Dampfabzugshauben preisgünstig und genau passend. Flex. Lüftungsschläuche, Abluftrohre, Wanddurchführungen, etc. von:

**Friesenbergstrasse 108  
8055 Zürich Fax 01/461 31 11**



**Besuch/Offerte: ANSON 01/461 11 11**



**Eine gesicherte Verkehrsberuhigung und eine Höhenverstellbarkeit innerhalb von wenigen Minuten !**

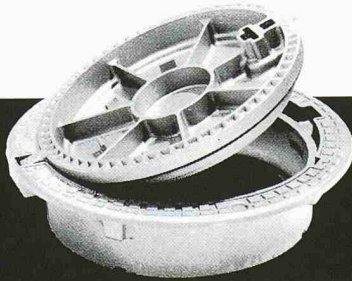
Die Konstruktion dieser Serie garantiert optimales Verhalten sowohl bei intensivem Verkehr wie auch unter schwersten Belastungen.

SOLO-SELFLEVEL, Schachtabdeckungen mit **aufklappbarem** Deckel und auf Strassenbelagebene **höhenverstellbar**, mit einem durchgehenden Neoprendichtungsring versehen, deren Stellung eine perfekte Stabilität gewährt, ohne Wackeln und Klappern.

**SOLO SELFLEVEL** Brevet + Patent



**Klasse D400, E600 und F900**  
mit oder ohne Verriegelung (mit oder ohne Belüftungslöchern in D400).



**Klasse D400**  
mit oder ohne Verriegelung.



**Klasse D400.**

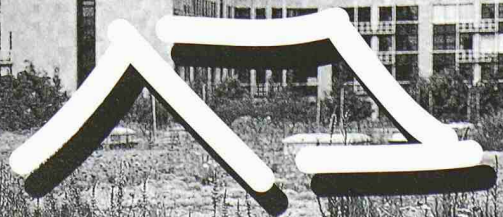
info@fasa.ch    CH-1957 Ardon  
www.fasa.ch    +41 27 305 30 30  
+41 27 305 30 40

**FASA-FONDERIE ET ATELIERS MECANIQUE D'ARDON S.A.**

**Lassen Sie Dächer blühen!**

Für Gratis-Infomaterial oder eine unverbindliche Beratung. **Rufen Sie uns an!**

**optigrün**®  
...begrünt    Dächer, Balkone & Terrassen

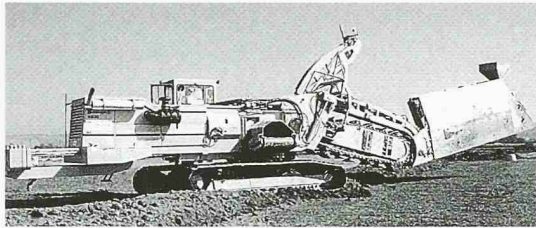


**GETRAG AG 8546 Kefikon, Tel. 052/369 03 03, Fax 052/369 03 09, m.greuter@getrag.ch**



# ZMOOS SA

## Tiefbau-und Fräsunternehmung



- Kanalisation
- Drainage, Schlitzdrainagen mit Filterkies
- Druckleitungen für Gas und Wasser, Pumpstationen
- Grabenloses Verlegen von Kabelschutzrohren und Druckleitungen mittels Pflug
- Durchstoss mit Schlagvortrieb, Grundwasserabsenkung
- Flur- und Waldwege, Quartierserschliessungen, Umgebungsarbeiten und Renaturierungsarbeiten
- Planierarbeiten für Flurverbesserungen, Sport- und Golfplätze
- Vermietung von Raupendumper und Felsfräsen
- Vermietung von Kiessortiermaschinen Typ Powerscreen
- Spezialtransporte (Nutzlast bis 60 t)

Unsere Niederlassungen befinden sich in:

2318 Brot-Plamboz (NE)      3236 Gampelen (BE)  
 1438 Method (VD)          3215 Büchslen (FR)

Für weitere und technische Auskünfte:

Tel. 032/312 96 80      Fax 032/312 96 89

E-mail: zmoossa@swissonline.ch      Web site: <http://www.zmoossa.ch>



Verkauf  
Planung  
Herstellung  
Montagen

**Arnold & Partner**

PARKIER-/BEDACHUNGSSYSTEME

<http://www.arnold-partner.ch>      Olten: Tel. 062 296 81 81      Fax. 062 296 08 27  
 Laax: Tel. 081 936 65 65      Fax. 081 936 65 66

# kondensation und schimmel- pilze?



sorgfältige Ursachenanalyse  
gezielte Schimmelpilz-  
behandlung  
Beseitigung der Kondensationsfeuchtigkeit  
gesundes Wohnen durch HT-ISOTEC-Klimaplatten

**Hoch- + Tiefbau AG Sursee**  
 Haldenmattstr. 1  
 6210 Sursee  
 Tel 041-9 20 20 66  
 Fax 041-9 21 72 46

[www.isotec.de](http://www.isotec.de)

**HT-ISOTEC**  
 ...macht Ihr Haus trocken

**HT-ISOTEC – Systemlösungen gegen Feuchtigkeit**

# <http://www.3DStudio.li>

- Animationen
- Illustrationen
- 3D Visualisierung

**DIGITAL BILD SERVICE**  
 075 / 384 18 64  
 079 / 276 44 69  
 info@3dstudio.li

## Lagerhallen/Lagerzelte



### Werden Sie Herr der Lager!

Die schnelle, unkomplizierte Hilfe bei kurzfristigem Raumbedarf. Ausgeklügelte Konstruktion, hochwertiges Material, keine Fundamente erforderlich.

Wir beraten Sie.      **T E N T A   A G**  
 3415 Hasle-Rüegsau  
 Tel. 034 - 460 66 66  
 E-mail: [global@tenta.ch](mailto:global@tenta.ch)      Fax 034 - 460 65 50