

Objektyp: **Advertising**

Zeitschrift: **Schweizer Ingenieur und Architekt**

Band (Jahr): **117 (1999)**

Heft 49/50

PDF erstellt am: **06.07.2024**

Nutzungsbedingungen

Die ETH-Bibliothek ist Anbieterin der digitalisierten Zeitschriften. Sie besitzt keine Urheberrechte an den Inhalten der Zeitschriften. Die Rechte liegen in der Regel bei den Herausgebern. Die auf der Plattform e-periodica veröffentlichten Dokumente stehen für nicht-kommerzielle Zwecke in Lehre und Forschung sowie für die private Nutzung frei zur Verfügung. Einzelne Dateien oder Ausdrucke aus diesem Angebot können zusammen mit diesen Nutzungsbedingungen und den korrekten Herkunftsbezeichnungen weitergegeben werden. Das Veröffentlichen von Bildern in Print- und Online-Publikationen ist nur mit vorheriger Genehmigung der Rechteinhaber erlaubt. Die systematische Speicherung von Teilen des elektronischen Angebots auf anderen Servern bedarf ebenfalls des schriftlichen Einverständnisses der Rechteinhaber.

Haftungsausschluss

Alle Angaben erfolgen ohne Gewähr für Vollständigkeit oder Richtigkeit. Es wird keine Haftung übernommen für Schäden durch die Verwendung von Informationen aus diesem Online-Angebot oder durch das Fehlen von Informationen. Dies gilt auch für Inhalte Dritter, die über dieses Angebot zugänglich sind.



- SICHERHEIT ZUERST - DEN KINDERN ZULIEBE!
- Spiel-/Spass - Vergnügen für jedes Alter
- DER PHANTASIE SIND KEINE GRENZEN GESETZT!
- Qualität: ISO 9001 / ISO 14001



Spielplatzeinrichtungen
Oeko-Handels AG



CH-9016 St. Gallen
Schuppisstr. 13, Postfach

Tel. 071-288 05 40
Fax 071-288 05 21

www.hags.ch
e-mail: info@oeko-handels.ch

Die Geländer-Befestigungstechnik von Walser begeistert nicht nur Fachleute...



Gewindehülse
Mat. A2 od. A4
aus nichtrostendem
Cr Ni Mo-Stahl

- Schutz vor Bauschäden
- korrosionsbeständig
- einfacher montiert
- schneller und besser repariert



WALSER+CO.AG

CH-9044 Wald
Tel. 071 - 877 15 21
Fax 071 - 877 15 07

CAD

Abend- kurse

Nächste Kurse:
4. Januar '2000

AutoCAD R14

2D + 3D CAD-Kurse für Anfänger und Fortgeschrittene

3D Studio MAX

Visualisierung, Rendering, Animation mit 3D Studio MAX 2.5

ISZ Informatik Schulungs
Zentrum GmbH
Löwenstrasse 22, 8001 Zürich

Tel. 01-211 47 17

GEGEN AUFSTIEGENDE FEUCHTIG- KEIT IM MAUER- WERK

– insbesondere bei
Bruchsteinmauern
von Altbauten



Betroffen sind Mauerwerke aus natürlichen und künstlichen Steinen.

Hauptfeuchtigkeits-träger sind je nach Porosität: Fugenmörtel, Stein oder Ziegel.

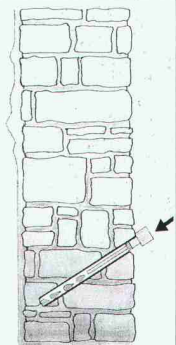
Eine Sanierung mit dem Bohrlöcher-Infusionsverfahren stoppt die aufsteigende Feuchtigkeit im Mauerwerk.

MAUERENTFEUCHTUNG



HUMATEC
Surseestrasse 44
6206 Neuenkirch
Telefon 041/467 11 58
Telefax 041/467 27 57
E-Mail:
hugo.mueller@humatec.ch

und Luzernerstrasse 15b
6295 Hitzkirch
Telefon 041/917 21 88
Telefax 041/917 21 71
E-Mail:
martin.wyss@humatec.ch



pom+LM95

Die professionelle EDV-Unterstützung für das Leistungsmodell 95 nach SIA

pom+LM95 unterstützt den Bauherrn, den Gesamtleiter und die übrigen Planer im Planerteam bei der Ausschreibung, Kalkulation, Offertstellung, Offertanalyse, Vertragsausgestaltung und -abwicklung sowie der Nachkalkulation.

Bestellen Sie jetzt die Demoversion für Win 95/98 oder NT4.0!

pom+LM95

Highlights und Funktionen

- Definition und Bewirtschaftung von Leistungsmodulen im benutzer-spezifischen Katalog
- Ziel- und ergebnisorientierter Leistungsbeschreibung mit projektspezifischen Leistungsmodulen
- Erstellung der Ausschreibungsunterlagen für das Planerteam
- Stufengerechte Kalkulation und Nachkalkulation von Aufwand und Nebenkosten pro Teilleistungsträger, Modul und Phase mit übersicht-

lichen Kalkulationstabellen

- Einfacher Datentransfer im Planerteam und zwischen Bauherr und Planerteam
- Zusammenfassen der einzelnen Kalkulationen zu einem Angebot
- Offertvergleiche zwischen Planerteams oder einzelnen Planern
- Rationelle Vertragsausarbeitung für die Verträge gemäss SIA (Durchstreichen von Originalvertragstexten und Einfügen eigener Texte möglich)
- Formatierungsmöglichkeiten zur individuellen Gestaltung von Tabellen

pom+Consulting AG

Technopark Zürich
Technoparkstrasse 1
8005 Zürich
Telefon 01 445 28 60
Telefax 01 445 28 55
www.pom.ch

pom+

Sicherheits-effizienz

Wir sind Ihr kompetenter Partner für

- Integrale Sicherheit
- Risikoanalysen
- Gutachten
- Brandschutzkonzepte
- Explosionsschutz
- Sicherheitsausbildung



SICHERHEITSINSTITUT

Schweizerisches Institut zur Förderung der Sicherheit
Nüscherstrasse 45, CH-8001 Zürich, Tel. 01/217 43 33, Fax 01/211 70 30
E-mail: safety@swissli.ch, Internet: http://www.swissli.ch

Ihre Sicherheit ist unser Ziel.

Lagerhallen/Lagerzelte



Werden Sie Herr der Lager!

Die schnelle, unkomplizierte Hilfe bei kurzfristigem Raumbedarf. Ausgeklügelte Konstruktion, hochwertiges Material, keine Fundamente erforderlich.

Wir beraten Sie.

T E N T A A G

3415 Hasle-Rüegsau

Tel. 034 - 460 66 66

E-mail: global@tenta.ch Fax 034 - 460 65 50

CAD-, Statik- und Grundbausoftware für Windows 95/98/NT

-iab cad - für den konstruktiven Ingenieurbau und Architektur:

- Variantenkonstruktionen für zahlreiche Standardbauteile
- Bibliotheken für Stahlbau, Vorfabrikation und Architektur
- Armierungsmodul mit Generierung von Stahl- und Netzlisten
- Datenaustausch im DXF-, DWG- oder DGN-Format

Statikprogramme:

- Ebene und räumliche Stab- und Fachwerke
- Platten u. Scheiben mit finiten Elementen
- Stahlbeton, Stahlbau, Holzbau etc.

Grundbauprogramme:

- Stützmauer, Grundbruch, Böschungsbruch
- Setzungen, Grundwasserbewegung
- Elastisch geb. Träger, Baugrubenverbau.

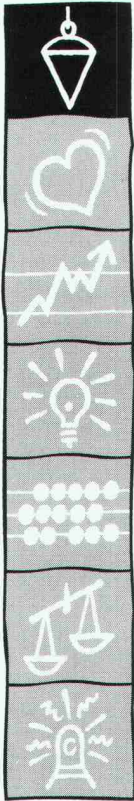
WULF SEELE ING. SIA
Tel. 032 645 02 40

FLURSTRASSE 44
Fax 032 645 02 41

2544 BETTLACH
seelewulf@csi.com

Erfolgreich inserieren im

«Schweizer Ingenieur und Architekt»



Prägen Sie Basels Stadtbild.

Das Bauinspektorat sorgt dafür, dass alle gesetzlichen Vorschriften, die das Erstellen und Erhalten von Bauten regeln, umgesetzt werden. Infolge der Übernahme anderer Aufgaben durch den heutigen Stelleninhaber suchen wir den/die zukünftigen/zukünftige

Leiter/in Bauinspektorat

Sie sind für die zielorientierte Führung des Amtes verantwortlich. Sie agieren kundenorientiert, denken vernetzt und finden sich im Spannungsfeld unterschiedlichster Interessen gut zurecht. Sie sind eine Persönlichkeit mit Hochschulabschluss in einem Bauberuf, verfügen über Führungserfahrung und ausgeprägtes Verhandlungsgeschick. Die Implementierung des neuen Baugesetzes wird Ihnen eine zusätzliche Gelegenheit geben, Ihre Fähigkeiten unter Beweis zu stellen.

Fühlen Sie sich von dieser vielseitigen und komplexen Managementaufgabe angesprochen? Dann erwarten wir gerne Ihre Offerte, wobei Ihnen für weitere Auskünfte der Personalleiter Peter Erisman, Telefon 267 91 63, gerne zur Verfügung steht. Baudepartement Basel-Stadt, Personalabteilung, Postfach, 4001 Basel.

Baudepartement Basel-Stadt
Bei uns können Sie etwas bewegen.



stahlton

Wir sind ein erfolgreiches Unternehmen der Schweizer Bauindustrie mit Sitz in Zürich. Für unsere marktführende Sparte

Vorspann- und Sanierungstechnik

im Hoch- und Tiefbau suchen wir eine jüngere, unternehmerische Persönlichkeit als Verantwortlichen der Sparte

Fugenübergänge und Betonsanierung

Ihr Aufgabengebiet umfasst:

- Produkt-Management Fugenübergänge und Betonsanierung;
- Entwicklung, Verbesserung und Pflege der Produkte
- Festlegung der Konstruktions-, der Verarbeitungs- und der Montage-richtlinien
- Promotion, Dokumentation und Werbung

Verkaufsgebiets-Verantwortung Nord-West-Schweiz:

- Marktbearbeitung und Kundenpflege für die Produkte Fugenübergänge, Betonsanierung und Klebebewehrung
- Projektierung, Offertstellung und -verfolgung, Auftragsverhandlung und Ausführungsüberwachung

Die entsprechenden Anforderungen sind:

- Abgeschlossenes Bauingenieurstudium ETH/HTL (oder gleichwertige Ausbildung)
- Einige Jahre Branchenerfahrung im Ingenieurbüro und/oder Bauunternehmung
- Sprachen: Deutsch; Französischkenntnisse erwünscht
- Verhandlungsgeschick, unternehmerisches Denken und gute Kommunikationsfähigkeit
- Gute EDV-Kenntnisse

Wir bieten Ihnen eine anspruchsvolle und vielseitige Stelle mit den entsprechenden Anstellungsbedingungen. Der Arbeitsort ist Zürich.

Wir freuen uns auf Ihre Bewerbung an Herrn René Tock, Stahlton AG, Riesbachstrasse 57, Postfach, 8034 Zürich, Tel. 01 384 88 14.



Gemeinde
Köniz

Die **Abteilung Gemeindebetriebe**, Dienstzweig Abwasser, sucht per 1. Januar 2000 oder nach Vereinbarung eine/n

ProjektleiterIn 90-100%

für folgenden **Aufgabenbereich**:

- Erstellung und Überwachung der Generellen Entwässerungsplanung GEP
- Einführung und Anwendung von Kanalinformationssystem und GIS
- Mithilfe bei der Planung, Projektierung und Realisierung von öffentlichen Abwasseranlagen

Voraussetzungen für diese Stelle sind eine abgeschlossene Ausbildung als dipl. Bauing. HTL sowie Erfahrung und Spezialwissen im Abwasserbereich. Sehr gute Informatikkenntnisse, insbesondere CAD, würden Sie zusätzlich auszeichnen. Von Vorteil wären auch Kenntnisse der aktuellen Gewässerschutzgesetzgebung. Zudem erwarten wir, dass Sie über Verhandlungsgeschick und Durchsetzungsvermögen verfügen und sich sowohl mündlich als auch schriftlich stilsicher ausdrücken.

Wir bieten Ihnen nebst guten Anstellungsbedingungen eine vielseitige und anspruchsvolle Tätigkeit in einem motivierten Team sowie interne und externe Weiterbildungsmöglichkeiten.

Ihre ausführliche Bewerbung mit Foto richten Sie bitte bis 20. Dezember 1999 an die Personalabteilung der Gemeinde Köniz, Herrn D. Bill, Postfach 763, 3098 Köniz. **Nähere Informationen** erteilt Ihnen gerne Herr U. Ammann, Dienstzweigleiter Abwasser, Tel. 031 970 94 64.

Darstellen und begeistern

Als Ingenieure und Planer sind wir seit Jahren erfolgreich. Um die Ergebnisse unserer Arbeit ansprechend zu vermitteln, suchen wir eine jüngere Mitarbeiterin oder einen jüngeren Mitarbeiter als

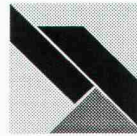
Projektassistent/in

Mit Ihrer Ausbildung als Zeichner/in unterstützen Sie unser Team von Ingenieuren und Naturwissenschaftlern im Bereich Umwelt und Infrastruktur. Sie erstellen Abbildungen für Berichte und Präsentationen, unterstützen die Projektarbeit und übernehmen Aufgaben bei der Dokumentation. Neben einem guten Darstellungsvermögen besitzen Sie Erfahrung im Umgang mit modernen EDV-Hilfsmitteln, Teamfähigkeit und Organisationstalent. Es erwartet Sie eine interessante und vielseitige Tätigkeit in einem angenehmen Arbeitsumfeld.

Warum nicht mit uns erfolgreich sein?
Wir freuen uns auf Ihre schriftliche Bewerbung.

Basler & Hofmann

Ingenieure und Planer AG • Mitglied SIA/USIC • Forchstrasse 395
CH-8029 Zürich • www.bhz.ch



EGLIN RISTIC AG

DIPL. INGENIEURE SIA/USIC
FÜR HOCH- UND TIEFBAU

Eglin Ristic AG ist ein mittelgrosses innovatives Ingenieurbüro in Basel und Stein (AG). Für unsere Kundschaft projektieren und begleiten wir anspruchsvolle Projekte im konstruktiven Ingenieurbau, im Tiefbau und in der Bauwerks-erhaltung.

Zur Verstärkung unseres Teams in Basel suchen wir eine/einen jüngere/n, einsatzfreudige/n

Dipl. Bauingenieur/in ETH

Verfügen Sie über einige Jahre Berufserfahrung im konstruktiven Ingenieurbau mit fundierten EDV-Kenntnissen, dann erwartet Sie eine selbständige, abwechslungsreiche Tätigkeit in einem angenehmen, kollegialen Arbeitsumfeld.

Wir freuen uns auf die Zusendung Ihrer Bewerbung mit den üblichen Unterlagen an:

Eglin Ristic AG

z.Hd. Herrn Urs Wanner
Küchengasse 16, 4002 Basel

POLITISCHE GEMEINDE OBERRIET

Infolge Tod des bisherigen Amtsinhabers suchen wir für das Bauamt

Vorsteher der Bauverwaltung

Dem Vorsteher obliegt die Leitung der Bauverwaltung, Wasserversorgung inkl. ARA und Werkhof.

Wir suchen eine initiative und belastbare Person, welche motiviert ist, die Bauverwaltung zu führen.

Im wesentlichen gehören folgende Hauptaufgaben dazu:

- Führung der gesamten Bauverwaltung (Bauamt, Wasserversorgung, Werkhof, ARA)
- Organisation, Koordination und Überwachung sämtlicher Verfahren wie Baubewilligungsverfahren und Vollzug der Umweltschutz-Gesetzgebung
- Verhandlungen mit Behörden und Privaten
- Ausarbeitung und Koordination der Anträge und Berichte zu Händen des Gemeinderates
- Finanzplanung und Budgetüberwachung im Baubereich
- Projektierung und Bauleitung von gemeindeeigenen Tiefbauten

Anforderungen:

- Gewandtheit im schriftlichen und mündlichen Ausdruck sowie Kenntnisse im Bau- und Planungsrecht
- Abschluss Bauingenieur HTL Richtung Tiefbau
- mehrjährige, erfolgreiche Berufspraxis in einer ähnlichen Funktion
- gute EDV-Kenntnisse

Wenn Sie eine teamfähige, verantwortungsbewusste Persönlichkeit sind und sicheres Auftreten sowie Durchsetzungsvermögen zu Ihren Stärken zählen, sind Sie der ideale Kandidat.

Die Wohnsitznahme in der Politischen Gemeinde Oberriet ist Bedingung.

Bewerbungen mit den üblichen Unterlagen erwarten wir bis Ende Dezember 1999 an den Gemeinderat Oberriet. Weitere Auskünfte erteilt der Gemeinderatsschreiber, Hugo Baumgartner, Tel. 071/763 64 20.

9463 Oberriet, 10. Dezember 1999

Der Gemeinderat



An der Eidgenössischen Technischen Hochschule Zürich (ETHZ) ist eine

Assistenzprofessur für Regionalen Stoffhaushalt

zu besetzen.

In der Forschung sind Grundlagen für die langfristige Sicherung der Versorgung von urbanen Regionen mit erneuerbaren und nicht erneuerbaren Rohstoffen zu erarbeiten sowie Ressourcenbewirtschaftungskonzepte zu entwickeln. Die Aufgaben in der Lehre umfassen Veranstaltungen im Bereich des betrieblichen und regionalen Umweltmanagements im Rahmen der Studiengänge Umweltingenieurwissenschaften, Geomatik und Bauingenieurwissenschaften.

Kandidatinnen und Kandidaten haben sich neben einer universitären Hochschulausbildung naturwissenschaftlich-technischer oder ökonomischer Richtung über wissenschaftliche Erfahrung im angesprochenen Gebiet auszuweisen. Erwartet werden die Befähigung zur Durchführung anspruchsvoller Forschungsarbeiten und zur Umsetzung der entsprechenden Resultate, die Bereitschaft zur interdisziplinären Zusammenarbeit sowie Freude an der Lehrtätigkeit auf Hochschulstufe.

Assistenzprofessuren dienen der Förderung des wissenschaftlichen Nachwuchses. Sie werden auf drei Jahre besetzt; eine einmalige Verlängerung um weitere drei Jahre ist möglich.

Bewerbungen mit Lebenslauf, Publikationsliste und einem Verzeichnis der bearbeiteten Projekte sind **bis zum 31. Januar 2000 einzureichen beim Präsidenten der ETH Zürich, Prof. Dr. O. Kübler, ETH-Zentrum, 8092 Zürich**. Im Bestreben, den Frauenanteil in Lehre und Forschung zu erhöhen, fordert die ETHZ Wissenschaftlerinnen ausdrücklich zur Bewerbung auf.



Pharma

Projektleiter/in Gebäudetechnik- und Bauprojekte

Unser Profil

Die Abteilung Pharma Engineering Basel ist für die Ausführung der Investitionsprojekte unserer Division in der Region zuständig. Dazu gehören u.a. die Neu- und Umbauprojekte von Forschungs-, Verwaltungs- und Produktionsbauten.

Die Aufgabe

Als Projektleiter/in führen Sie selbständig Projekte in den Bereichen Gebäudetechnik und Bau. Ihr Aufgabengebiet erstreckt sich von der Erstellung der Pflichtenhefte bis hin zur schlüsselfertigen Übergabe an die Benutzer. In enger Zusammenarbeit mit Ihren internen Auftraggebern erkennen Sie deren Anforderungen und entwickeln bedürfnisgerechte Konzepte. In allen Gebäudetechnik-/Baubelangen sind Sie der/die kompetente Ansprechpartner/in. Sie führen die für die Planung und Ausführung zuständigen Fremdfirmen. In dieser Funktion haben Sie den Gesamtüberblick über Ihre Projekte und wissen, welche Details für den erfolgreichen Projektfortschritt von Bedeutung sind.

Ihr Profil

Sie haben einen Hochschulabschluss als Ingenieur/in HLK oder Bauingenieur/in und verfügen bereits über Erfahrung als Projektleiter/in in der Planung und Realisierung von Gebäudetechnik- und Hochbauprojekten. In Ihren bisherigen Aufgaben haben Sie ein breites Wissen in allen Gebäudetechnikbelangen angeeignet. Neben grossem Engagement benötigen Sie für Ihre neue Tätigkeit Geschick im Umgang mit internen und externen Ansprechpartnern und sind bereit, zu einem späteren Zeitpunkt auch Führungsaufgaben innerhalb unserer Organisation zu übernehmen. Gute Englischkenntnisse sind unerlässlich.

Kontaktadresse

Wir freuen uns auf Ihre Bewerbung. Für Vorabklärungen steht Ihnen Herr Rolf Schweighauser, Tel. 061/688 82 44, gerne zur Verfügung. Ihre vollständigen Unterlagen richten Sie bitte an: F. Hoffmann-La Roche AG, Frau Christiane Füglistaller, PSPB-1, Bau 52/207, Postfach, 4070 Basel, Kennwort cf2545.

Wir sind ein etabliertes Bauunternehmen im Kanton Graubünden und führen Arbeiten im Hoch-, Tief- und Untertagebau aus. Für unsere Abteilung Untertagebau in Thusis suchen wir einen

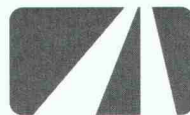


Abteilungsleiter Untertagebau

(Dipl. Bau-Ing. ETH/HTL oder gleichw. Ausbildung)

Zu Ihrem Aufgabenbereich gehört die Kalkulation, Akquisition und Bauausführungen im Bereich Stollen- und Untertagebau. Sie vertreten unser Unternehmen in leitender Funktion gegenüber dem Bauherrn und in Arbeitsgemeinschaften. Als Mitglied der Geschäftsleitung befassen Sie sich in Teamarbeit bereichsübergreifend mit Fragen der operativen und strategischen Ausrichtung unseres Unternehmens. Dieser interessante und vielseitige Aufgabenbereich in einer Kaderfunktion beinhaltet den Anforderungen entsprechende Anstellungsbedingungen. Haben wir Ihr Interesse geweckt, so rufen Sie uns für eine unverbindliche Vorabklärung an oder senden Sie uns Ihre Bewerbungsunterlagen. Wir sichern Ihnen volle Diskretion zu.

Andrea Pitsch AG, Bauunternehmung
zHv. Herrn Andrea Pitsch, Dipl. Bau-Ing. ETH
Quadrellastrasse 12
7500 St. Moritz, Tel. 081/830 02 22



Bundesamt für Strassen
Office fédéral des routes
Ufficio federale delle strade
Swiss Federal Roads Office

Tunnelsicherheit geht uns alle an

Zur Verstärkung unseres Teams im Tunnelbau und in der Elektromechanik suchen wir eine/n

Elektroingenieur/in HTL

Wir bauen und unterhalten das schweizerische Nationalstrassennetz.

Sie sind begeistert von elektromechanischen Ausrüstungen und haben Freude am Anlagebau. Sie sind teamorientiert und ein kompetenter Berater/eine kompetente Beraterin der Kantone. Sie vertreten das Amt in Fachkommissionen. Sie sind aktiv in der ganzen Schweiz. (Sprachen: Deutsch und Französisch).

Wir würden Sie gerne kennenlernen und freuen uns auf Ihre Bewerbung.

Auskunft auf Ihre Fragen gibt Ihnen der Bereichsleiter, Herr Andreas Hofer, Tel. 031 ' 322 94 70.

Bundesamt für Strassen, Personaldienst, 3003 Bern

G S T A A D



COME UP – SLOW DOWN

Dort arbeiten, wo andere Ferien machen

Wir sind ein junges, dynamisches Team in einem Ingenieurbüro mit hohem Auftragsvolumen und brauchen Verstärkung. Deshalb haben wir zwei Stellen zu besetzen: Wir suchen einen

Bauingenieur HTL

sowie einen

Konstrukteur

Sie kennen den Stellenwert einer effizienten Projektbearbeitung, verfügen über Erfahrung im konstruktiven Ingenieurbau sowie im allgemeinen Tiefbau und sind offen für eine neue berufliche Herausforderung.

Wir bieten Ihnen verantwortungsvolle Tätigkeiten, moderne Arbeitshilfsmittel und Informatikinstrumente sowie zeitgemässe Arbeitsbedingungen in einer wunderschönen Gegend.

Interessiert? Dann senden Sie uns bitte Ihre Bewerbungsunterlagen. Für telefonische Auskünfte wenden Sie sich bitte an Herrn Egger (033 748 84 22). Wir freuen uns auf Ihre Bewerbung.

Egger
Ingenieure AG

Ingenieurunternehmung für Bauplanung und Projektmanagement,
Mettlen, 3780 Gstaad E-Mail: eggering@bluewin.ch
Tel.: + 41 (33) 748 84 22 • Fax: + 41 (33) 748 84 20

Zur Verstärkung unseres Teams
suchen wir eine/n erfahrene/n

Bauingenieur/-in ETH/HTL

für die selbständige Leitung von interessanten, anspruchsvollen Projekten, von der Akquisition bis zum Projektabschluss, aus dem ganzen Bereich des

Tief-/Bahnbau

Wir bieten ein angenehmes Arbeitsumfeld mit modernen EDV-Mitteln in einem aufgeschlossenen, kollegialen Team sowie gute Sozialleistungen.

Wenn Sie an einer selbständigen und entwicklungsfähigen Position interessiert sind, erwarten wir gerne Ihre Bewerbungsunterlagen. Für nähere Auskünfte wenden Sie sich bitte an Herrn N. Schudel, Tel. 01/389 91 28.



Emch+Berger AG Zürich
Ingenieure und Planer
Forchstrasse 59
8032 Zürich

Studio di ingegneria, di media dimensione, con sede nel canton Ticino (Bellinzona), attivo nel campo delle sopra e sottostrutture, come pure nella coordinazione di studi interdisciplinari cerca, per subito o data da convenire:

Ingegnere civile dipl. ETH

quale «ingegnere dirigente» di un team giovane ed affiatato, al quale affidare compiti di:

- conduzione del team di collaboratori
- direzione di progetti (sopra e sottostrutture) nei diversi settori di attività
- coordinazione di progetti (Progetto – Baumanagement) e studi interdisciplinari

È richiesto:

- formazione completa quale ingegnere civile dipl. ETH
- età ideale: 30–40 anni
- lingue: italiano e tedesco
- comprovata esperienza nel settore delle sopra (edilizia civile/industriale) e sottostrutture (ponti, risanamenti, ecc.) sia nella fase di progettazione che di direzione lavori
- attitudine nel contatto con autorità, committenze e nell'acquisizione

Offriamo:

- attività indipendente in un ambiente dinamico e collegiale, con moderni mezzi operativi
- diversificati campi di attività con possibilità di sviluppo in ulteriori settori
- prestazioni sociali d'avanguardia
- interessanti possibilità di compartecipazione societaria

Se Lei è una persona intraprendente, dinamica e disponibile, invii Curriculum Vitae con foto, copia certificati e l'indicazione salariale desiderata, sotto Cifra SIA 48973, Senger Media AG, Postfach, 8032 Zürich.

Für die konstruktive Bearbeitung interessanter Bauvorhaben suchen wir per Januar 2000 oder nach Vereinbarung in unser Architekturbüro eine/n versierte/n

Projektleiter/in / Bauleiter/in

Erfahrung in den Bereichen Bauleitung und Devisionierung (Mac Bau) werden vorausgesetzt.

In unseren Geschäftsräumen an zentraler Lage in Zug bieten wir Ihnen ein angenehmes Arbeitsklima und zeitgemässe Anstellungsbedingungen.

Besuchen Sie unsere Homepage (www.bhb.ch)

Wir freuen uns auf Ihre schriftliche Bewerbung.

BHB Bucher Hotz Burkart Architekten AG,
Industriestrasse 8, 6300 Zug,
z.Hd. Herrn R. Bucher.

Gesucht in Bauingenieurbüro:

CAD-ZeichnerIn/KonstrukteurIn

mit Erfahrung in AutoCAD, Allplan/Allplot, Eisenbeton; selbständige Arbeitsweise, flexibel.

Weiss Bauingenieur,
Postfach, CH-4001 Basel, 061/261 06 26.

Stellengesuche

Dipl. Bauingenieur ETH

CH, mit langjährigen Erfahrungen und eigenen Cubus-Programmen in Grundbau, Spezialtiefbau und Bodenmechanik empfiehlt sich für die Projektierung, statische und hydraulische Berechnungen wie auch Bauleitungsaufgaben jeglicher Art. Offerten unter Chiffre SIA 34571 an Senger Media AG, Postfach, 8032 Zürich

Graduate (23, female) from **School of Interior Design** in Ahmedabad, India, seeks **Praktikum** opportunity in Switzerland, start in Spring 2000. Experience in various interior & furniture designs, daylight use AutoCAD an 3D Studio. Preferably region Zürich. For info and portfolio please contact A. Münch, dipl. Arch., Zschokkestr. 10a, 8037 Zürich, 01/272 49 88, amuench@datacomm.ch.

Diverses

Inaktiv gewordenes Ingenieurbüro verkauft zu günstigen Konditionen seinen Aktienmantel.

Eintrag im Handelsregister vom 26.1.1977

Tel. 052/335 27 79 ab 16.12.1999

Erfolgreich inserieren
im
**«Schweizer Ingenieur
und Architekt»**



**Blut spenden –
Geben zum Leben.**
155 56 55

Einwohnergemeinde Münsingen Informationssystem Münsingen (GIS)

Die Einwohnergemeinde Münsingen lädt interessierte Unternehmen (sowohl Einzelfirmen als auch Arbeits-/Ingenieurgemeinschaften) im Rahmen eines öffentlichen Auswahlverfahrens ein, sich für die Teilnahme am Submissionsverfahren für die Realisierung eines GIS für folgende Arbeiten zu qualifizieren:

Arbeitsgattung:

- Datenersterfassung Werk-, Schema- und Übersichtspläne Elektrizität/TV
- Datenersterfassung Werk- und Übersichtspläne Wasser, Abwasser (Siedlungsentwässerung)
- Datenersterfassung Werk- und Übersichtspläne Fernwärme
- Erstellung Leitungskataster Elektrisch/TV, Wasser, Abwasser, Fernwärme, Swisscom
- Feldarbeiten im Bereich Ortung (Elektrisch, Wasserversorgung), Aufnahmen Siedlungsentwässerung
- Diverse Produkte aus dem Planungswesen
- Zivilschutz

Verfahren / Teilnahmebedingungen:

Es wird ein einstufiges Präqualifikationsverfahren (selektives Verfahren) durchgeführt. Die Ausschreibung fällt unter das WTO/GATT-Übereinkommen. Die Ausschreibung steht grundsätzlich allen Bewerbern mit ausgewiesener Fachkompetenz offen. Die Sprache der Ausschreibung ist Deutsch.

Kriterien:

Beurteilungskriterien für die Zulassung an der Offertstellung:

1. GIS-Erfahrungen / GIS-Referenzen
2. Leistungsfähigkeit / Innovation / Qualitätssicherung
3. Kommunikationsweg zum Auftraggeber
4. Leitungs-Informationssystem (GIS)

Anmeldung / Bewerbungsunterlagen:

Die Bewerbungsunterlagen können schriftlich und unentgeltlich, mit einem frankierten Retourumschlag (C5), bei der folgenden Adresse bezogen werden:

Ingenieurbüro K. Lienhard AG
«Präqualifikation GIS Münsingen»
Bolimattstrasse 5
5033 Buchs-Aarau.

Zur Auftragssubmission werden die rund fünf bestqualifizierten (gemäss Auswertung Präqualifikation) Unternehmen eingeladen.

Termine:

Anmeldung zur Präqualifikation: 23.12.1999 (A-Post)
Versand der Unterlagen: 3.1.2000
Einreichung der Präqualifikation: 4.2.2000
Durchführung der Submission: 2.Q. 2000

Résumé:

La commune de Münsingen fait une submission pour la réalisation d'un système d'information des conduites d'électricité, d'eaux, d'eaux d'égout / industrielles, chauffage à distance et des produits de la planification.

La langue de la submission est l'allemande.

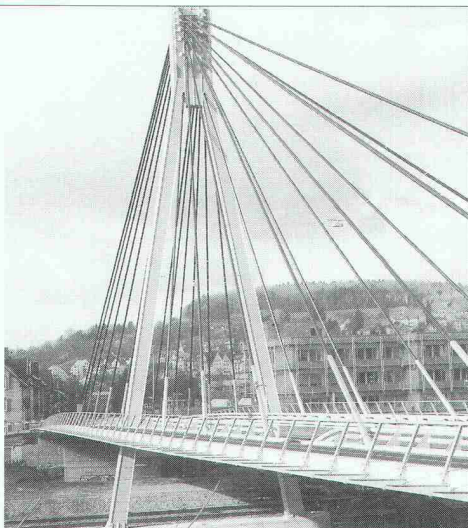
Pour s'annoncer envoyez une enveloppe de retour (C5), jusqu'au 23.12.1999

Ingenieurbüro K. Lienhard AG
«Präqualifikation GIS Münsingen»
Bolimattstrasse 5
5033 Buchs-Aarau.

Münsingen, 29. November 1999

DER GEMEINDERAT

Brücken in Stahl



Projekt: Stachenbrücke Winterthur Ingenieure: Höltschi + Schürter, Oerlikon

Nur mit diesem Baustoff sind die grössten Spannweiten möglich, dies mit Berücksichtigung der Wirtschaftlichkeit und des vorteilhaften Leistungsgewichtes. Stahl bietet eine nahezu unerschöpfliche Fülle von Möglichkeiten, Ihre Ideen zu verwirklichen.

Wir informieren Sie gerne kompetent und ausführlich.



Tuchs Schmid Engineering AG Telefon 052 728 81 11
 Kehlhofstrasse 54, CH-8501 Frauenfeld Telefax 052 728 81 00



Architekten mit Biss gesucht.

Kreative Architekten können mit dem **PETER® ROHBAUSYSTEM** jede Idee verwirklichen. Denn alle Systemdecken und -wände sind individuelle Unikate. Mit allen Ecken und Aussparungen, mit Leerrohren für die Elektroinstallation, nach den Architektenplänen exakt gefertigt. So wird kreative Architektur bezahlbar.



PETER® BAUSYSTEME AG · LEEWEG 18 · CH-8180 BÜLACH
TEL. 01-872 90 90 · FAX 01-861 08 88

Unsere Vertretung im Grossraum Bern:
 ZZ Wancor · Zikadenweg 27 · 3006 Bern
 Tel. 031-330 88 26 · Fax 031-330 88 49
www.immo-online.ch/peter

Wer macht was?

Abdichtungen

RASCOR International AG,
 8165 Oberweningen
 System Engineering für wasserdichte
 Bauten. Ausführungsunternehmen überall in
 Ihrer Nähe!
 Zentrale Informationsstelle:
 Tel. 01/857 11 11, Fax 01/857 11 00
 E-Mail: info@rascor.com / www.rascor.com

RENECO AG, Binzmühlestrasse 82
 8050 Zürich, Tel. 01/301 10 11
 Fax 01/301 10 31

SIKA AG, SikaBau, Geerenweg 9,
 8048 Zürich,
 Tel. 01/436 40 40, Fax 01/436 45 70
 Niederlassungen in Aarau, Bern, Caden-
 nazzo, Chur, Echandens, Luzern, Meyrin,
 Muttenz, Steg, St. Gallen

Abdichtungs-Engineering

RASCOR Engineering AG,
 8165 Oberweningen
 Tel. 01/857 11 21, Fax 01/857 11 00
engineering@rascor.com / www.rascor.com
 vorbeugende und sanierende Abdichtungs-
 planung im Hoch-, Tief- und Ingenieur-
 Spezialtiefbau, Weisse Wanne Konzepte

Akkreditiertes Baustoffprüfinstitut

IMP Bautest AG, Inst. für Mat.-Prüfung
 Hauptstrasse 591, 4625 Oberbuchsitzen
 Tel. 062/3 899 899, Fax 062/3 899 890
 Freiburgstrasse 25, 3280 Murten
 Tel. 026/670 07 07, Fax 026/670 07 08
 LPM AG
 Tannenweg 10, 5712 Beinwil am See
 Tel. 062/771 55 55, Fax 062/771 55 64

Akkreditiertes Baustoffprüflabor

VersuchsStollen Hagerbach AG
 7320 Sargans
 Tel. 081/725 31 71, Fax 081/725 31 70
www.vsh-ag.ch / e-mail: vsh@vsh-ag.ch
 VSH Baustoffprüflabor AG, 6454 Flüelen
 Tel. 041/872 09 71, Fax 041/872 09 70

Akkreditiertes Prüflabor

GEOTEST AG
 (s. Geologie – Geotechnik – Geophysik)

Akustik

Imhof Akustik AG Ingenieurbüro,
 9043 Trogen
 Internet www.imhof-akustik.ch
 Tel. 071/340 00 20, Fax 071/340 00 21

Alltlasten

BMG ENGINEERING AG
 (s. anal. Labor)
 Ifangstrasse 11, 8952 Schlieren
 Tel. 01/732 92 92, Fax 01/730 66 22
 Internet: <http://www.bmgeng.ch>

GEOTEST AG
 (s. Geologie – Geotechnik – Geophysik)

Analytisches Labor

BACHEMA AG,
 Analytische Laboratorien
 Rütistrasse 22, 8952 Schlieren
 Tel. 01/738 39 00, Fax 01/738 39 90
 Wasser- und Bodenuntersuchungen

BMG UMWELTLABORS
 (s. Alltlasten)
 Chemische Analytik, Probenahmen,
 Ökotoxikologie, Verfahrenstechnik
 Ifangstrasse 11, 8952 Schlieren
 Tel. 01/732 92 92, Fax 01/732 92 11
 Internet: <http://www.bmgeng.ch>
 BODEN & WASSERUNTERSUCHUNGEN
 IMP Analytik (s. Umweltanalytik)

Ankerstahl

Gewinderalltechnik auf Stahl S 500/S 900
 Edelstahl glatt – gerippt, Ankertechnik
 AVT Anker + Vorspanntechnik AG
 1712 Tafers, Telefon 026/494 20 44,
 Fax 026/494 20 16
avt@element.ch

3Ankerstangen

STAHLITON AG
 Riesbachstrasse 57, 8034 Zürich
 Tel. 01/384 89 90, Fax 01/422 11 16

ArchiCAD/Bauadmini- stration MAC+BAU auf Apple Macintosh/Windows

ArchiCAD/MAC+BAU für integrale Bau-
 planung. Umfassendes Kursangebot für
 ArchiCAD und MAC+BAU. Gerne beraten
 wir Sie unverbindlich.
 IDC AG, L. Desserich,
 Langensandstrasse 74, 6005 Luzern,
 Tel. 041/368 20 70, Fax 041/368 20 79
www.idc.ch / E-Mail: mail@idc.ch

Architekturmodelle

SCHALK MODELLBAU AG
 8050 Zürich, Tel. 01/302 64 11
 5512 Wohlenschwil, Tel. 056/491 37 37
 SCHNÜRIGER Modellbau,
 8953 Dietikon, Überlandstrasse 16
 Telefon 01/740 27 57
 WASSMANN AG, MODELL- + PROTOTYPEN
 5102 Ruppertswil, Tel. 062/897 37 77
 6430 Schwyz, Tel. 041 810 00 45

Architektur-Visualisierung

ARCHITRON-Zürich
 Architektur und Künstliche Welten
 Tel. 01/350 78 08, Internet: www.architron.ch
 BUSINESS IMAGES AG
www.businessimages.ch
 Badenerstr. 26, 5413 Birnenstorf (AG)
 Tel. 056/210 1200, Fax: 056/210 1204
www.3D-STUDIO.li, Digital Service
 Tel. 075/384 18 64, info@3dstudio.li

ETTLIN & GRANDO GmbH, 8127 Forch
 Tel. 01/982 22 00, Fax 01/982 22 23

MATHYS – AGV, Technopark Zürich
 • Visualisierung • Simulation • Animation
 Tel. 01/445 17 55, Fax 01/445 17 56
 Internet: www.visualisierung.ch

Armierungsnetze und Distanzkörbe

RUWA Drahtschweisswerk AG,
 3454 Sumiswald, Tel. 034/432 35 35
 Internet: www.ruwa-ag.ch

Asbestentfernung

BELFOR (Suisse) AG, 6038 Gisikon,
 Reuss-Strasse 9, Telefon 041/455 0 111

Baugrunduntersuchungen

GEOTEST AG
 (s. Geologie – Geotechnik – Geophysik)
 KIEFER + STUDER AG, 4153 Reinach BL
 Geotech. SIA/USIC, Tel. 061/711 94 76

Bau-Informatik

INTERGRAPH:
 Gesamtlösungen für die Baubranche:
 • Anlagenbau
 • Anlagenplanung und -betrieb
 • Ingenieurwesen, Hoch- und Tiefbau
 • Geographische Informationssysteme (GIS)
 INTERGRAPH (Schweiz) AG
 Thurgauerstrasse 40, 8050 Zürich
 Tel. 01/308 48 48, Fax 01/308 49 19

Baukühlung/-lüftung Brandschutz im Tunnel

DMT-Gesellschaft für Forschung und
 Prüfung mbH
 Franz-Fischer-Weg 61, D-45307 Essen
 Tel. +49 201/172-1483,
 Fax +49 201/172-1735
 e-mail: Schlotte@dmf-cubis.de

Bauliche Erneuerung Materialtechnologie Bauwerkssicherheit

KWH Bautechnologen AG
 Ingenieure für Bauwerksinstandsetzung
 Technopark Zürich, Tel. 01 445 19 19

