

**Zeitschrift:** Schweizer Ingenieur und Architekt  
**Band:** 118 (2000)  
**Heft:** 1/2

## Werbung

### Nutzungsbedingungen

Die ETH-Bibliothek ist die Anbieterin der digitalisierten Zeitschriften. Sie besitzt keine Urheberrechte an den Zeitschriften und ist nicht verantwortlich für deren Inhalte. Die Rechte liegen in der Regel bei den Herausgebern beziehungsweise den externen Rechteinhabern. [Siehe Rechtliche Hinweise.](#)

### Conditions d'utilisation

L'ETH Library est le fournisseur des revues numérisées. Elle ne détient aucun droit d'auteur sur les revues et n'est pas responsable de leur contenu. En règle générale, les droits sont détenus par les éditeurs ou les détenteurs de droits externes. [Voir Informations légales.](#)

### Terms of use

The ETH Library is the provider of the digitised journals. It does not own any copyrights to the journals and is not responsible for their content. The rights usually lie with the publishers or the external rights holders. [See Legal notice.](#)

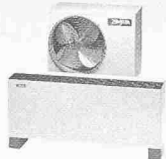
**Download PDF:** 24.11.2024

**ETH-Bibliothek Zürich, E-Periodica, <https://www.e-periodica.ch>**

**ANSON liefert leistungsfähige • Klimageräte • Klimaschränke • Kaltwassersätze:**



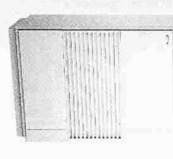
**Klimatruhen**  
für Büros, Sitzungs- und Schulungsräume etc. Individuell regelbar. 230 V ab 940 W. **Speziell für innenliegende Räume.** Fragen Sie an!



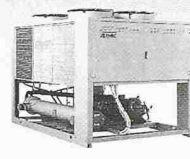
**ANSON-„Split“**  
superleise Klimageräte für Büros, EDV, Läden, Labors, Wohn- und Schlafräume. 230V ab 775 W. **Preisgünstig ab Lager.**



**Klimaschränke ANSON-Aermec luftgekühlt**  
9–40 kW. Modernste Konzeption. X-tausendfach bewährt. **Offerte überzeugt!**



**Klimaschränke ANSON-Aermec wassergekühlt**  
10–90 kW. Geringer Energieverbrauch. X-tausendfach bewährt. **Fragen Sie an!**



**Kaltwassersätze ANSON-Aermec luft- oder wassergekühlt**  
Modernste Technologie. 5 Baureihen 6–80 kW. **Kurzfristig lieferbar:**



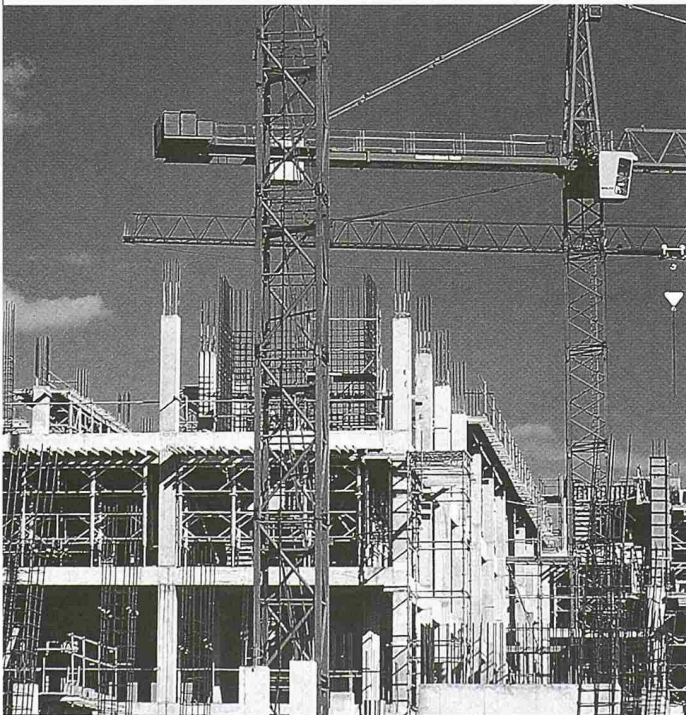
**Fan Coils ANSON**  
Superleise Gebläsekonvektoren. **Formschönes Design.** Für Kühlung und Heizung, 2,7–25 kW. **Preisgünstig von**

**Offerte verlangen: ANSON 01/461 11 11**

**Friesenbergstrasse 108  
8055 Zürich Fax 01/461 31 11**



**Die RISS-Ankerschiene DBA<sup>powerpoint</sup>**  
**Die neue Alternative, direkt vom Hersteller.**

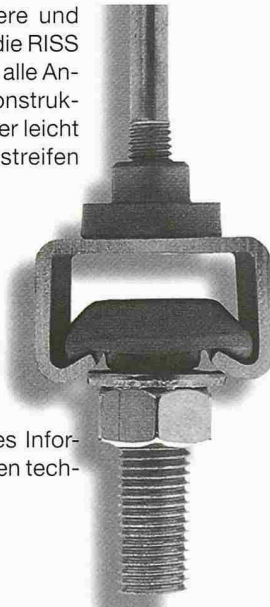


Die RISS-Ankerschiene, eine sichere und wirtschaftliche Lösung. Sie erhalten die RISS Ankerschiene als Standardlösung für alle Anwendungen, oder speziell auf Ihre konstruktiven Gegebenheiten abgestimmt. Der leicht herausnehmbare Schaumstoff-Füllstreifen garantiert sauberste Verarbeitung.

**Leistungsmerkmale:**

- rationale und wirtschaftliche Montage
- kleine Rand- und Achsabstände
- zugelassen für statische und dynamische Belastungen

Gerne stellen wir Ihnen ausführliches Informationsmaterial und alle notwendigen technischen Daten zur Verfügung.



**RISS AG**

Ein Unternehmen der DEHA-Gruppe

Industriestrasse 32 - 8108 Dällikon

Tel. 01 849 78 78 - Fax 01 849 78 79

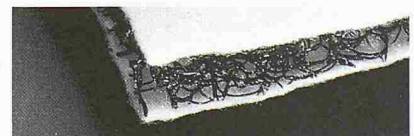
<http://www.rissag.com>

**SECUDRÄN<sup>®</sup>** Dränmatten

Umweltschonende und wirtschaftlich interessante Lösungen mit Secudrän Dränagematten: leistungsfähige, dreidimensionale Filter- und Sickerschichten

**SECUDRÄN<sup>®</sup>**

Dränmatten

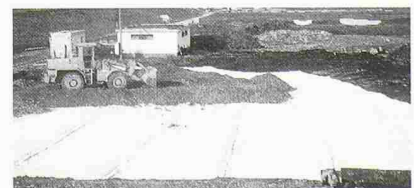


**BENTOFIX<sup>®</sup>** Dichtungsmatten

faserarmierte, mineralische Bentonitmatten für den **Wasser-, Erd- und Deponiebau**

**BENTOFIX<sup>®</sup>**

Dichtungsmatten



Oeko-Handels AG

Geotextil, Bau- und Umwelttechnik



CH-9016 St. Gallen

Schuppisstr. 13, Postfach

Tel. 071-288 05 19

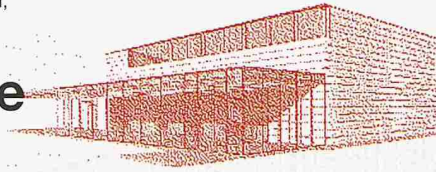
Fax 071-288 05 21

[www.gbu.ch](http://www.gbu.ch)

e-mail: [info@oeko-handels.ch](mailto:info@oeko-handels.ch)

Fachtagung für Architekten, Ingenieure, Bauspezialisten, Bauämter, Bauunternehmer, Baustoffproduzenten, Liegenschaftsverwalter, Versicherungen usw.

# Die Gebäudehülle



- Konstruktive,
- bauphysikalische und
- umweltrelevante Aspekte

**Wann** Mittwoch, 22. März 2000 9.00 bis 16.45 Uhr  
 Donnerstag, 30. März 2000 9.00 bis 16.45 Uhr  
**Wo** An der EMPA, 8600 Dübendorf  
**Kosten** Die Teilnahmegebühr beträgt Fr. 340.- pro Person. Inbegriffen sind Getränke, Mittagessen, Tagungsband und MwSt.  
**Anmeldung** Anmeldeschluss 25. Februar 2000  
**Kontakt** EMPA, Ursula Woldrich, Überlandstr. 129, 8600 Dübendorf, Telefon 01/823 43 88, Telefax 01/823 40 31, ursula.woldrich@empa.ch



### Ich melde mich verbindlich an:

- Mittwoch, 22. März 2000
  - Donnerstag, 30. März 2000
  - Mir passt auch das Ausweichdatum Freitag, 24. März 2000
  - Ich möchte nur den Tagungsband erhalten à Fr. 95.-
- Die Tagung «Gebäudehülle» interessiert mich.  
 Bitte senden Sie mir Unterlagen.

Firma/Organisation

Name, Vorname

Strasse, Nr.

PLZ, Ort

Unterschrift

### Fachtagung «die Gebäudehülle» – Programm

09:00	Ankunft/Anmeldung	Tagungssekretariat
09:30	Begrüssung und Einführung	<b>Hermann W. Fritz</b>
09:45	<i>Bedeutung des konstruktiven Wetterschutzes bei Holzfassaden</i>	<b>Prof. Dr. Jürgen Sell</b> Abteilung Holz
10:15	<i>Schädlinge und Lästlinge – Heimliche Untermieter an und in Gebäudehüllen</i>	<b>Dr. Erwin Graf</b> Abteilung Biologie
10:45	Pause	
11:15	<i>Thermografische Ueberprüfungen der Gebäudehülle</i>	<b>Christoph Tanner</b> Abteilung Bauphysik
11:45	<i>Schimmelpilze auf der Innenseite der Gebäudehülle</i>	<b>Roland Büchli</b> Abteilung Hochbau/Bauschäden
12:15	<i>Algen auf Fassaden</i>	<b>Dr. Jürgen Blaich</b> Abteilung Hochbau/Bauschäden
12:45	Apéro	
13:00	Mittagessen	
14:00	<i>Sommerlicher Wärmeschutz der Gebäudehülle</i>	<b>Thomas Frank</b> Abteilung Bauphysik
14:30	<i>Integraler Schallschutz an der Gebäudehülle im Nahbereich von Flugplätzen</i>	<b>Georg Stupp</b> Abteilung Akustik/Lärmbekämpfung
15:00	<i>Metaldächer und Metallfassaden – Umweltbelastung durch Korrosionsprodukte?</i>	<b>Dr. Markus Faller</b> Abteilung Korrosion/Oberflächenschutz
15:30	Pause	
16:00	Podiumsdiskussion	
16:45	Schlusswort	<b>Hermann W. Fritz</b>

Schweizer Wärmepumpen.

Mit internationalem Gütesiegel!



SIXMADUN AG 4450 Sissach  
 Tel. 061 975 51 11 Fax 061 971 54 88  
 www.sixmadun.ch info@sixmadun.ch

**sixmadun**  
 WÄRMESYSTEME

Bitte senden Sie mir unverbindlich Unterlagen über Wärmepumpen:

- Ich wünsche eine unverbindliche Beratung

Name: \_\_\_\_\_

Strasse & Nr.: \_\_\_\_\_

PLZ / Ort: \_\_\_\_\_

Coupon einsenden an: SIXMADUN AG, Bahnhofstr. 25, 4450 Sissach



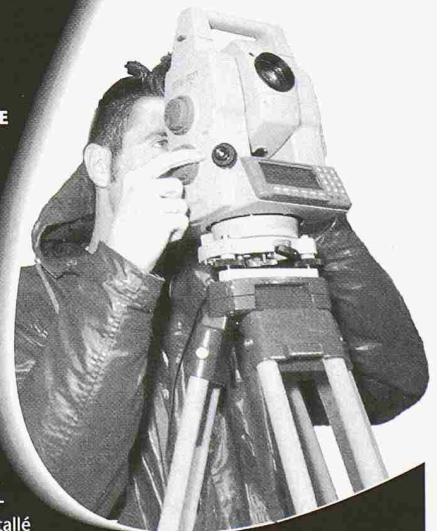
### GTS-800A SERIE AUTOMATISIERTE TOTALSTATIONEN

- Schnelle Zielverfolgung
- Grosser interner Speicher

### SERIE GTS-800A LES MESURES MOTO- RISEES

- Moteurs extrêmes rapides
- Cartes PCMCIA (SRAM et ATA)
- Programme de mensuration pré-installé

- Grande mémoire interne



**top tec lutz**

vermessungssysteme  
 neunbrunnenstrasse 180 8056 zürich  
 fon 01.371.72.05 fax 01.371.72.67  
 e-mail lutz@toptec.ch http://www.toptec.ch