

**Zeitschrift:** Schweizer Ingenieur und Architekt  
**Band:** 118 (2000)  
**Heft:** 15

## Werbung

### Nutzungsbedingungen

Die ETH-Bibliothek ist die Anbieterin der digitalisierten Zeitschriften. Sie besitzt keine Urheberrechte an den Zeitschriften und ist nicht verantwortlich für deren Inhalte. Die Rechte liegen in der Regel bei den Herausgebern beziehungsweise den externen Rechteinhabern. [Siehe Rechtliche Hinweise.](#)

### Conditions d'utilisation

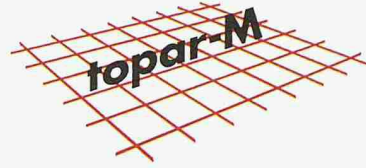
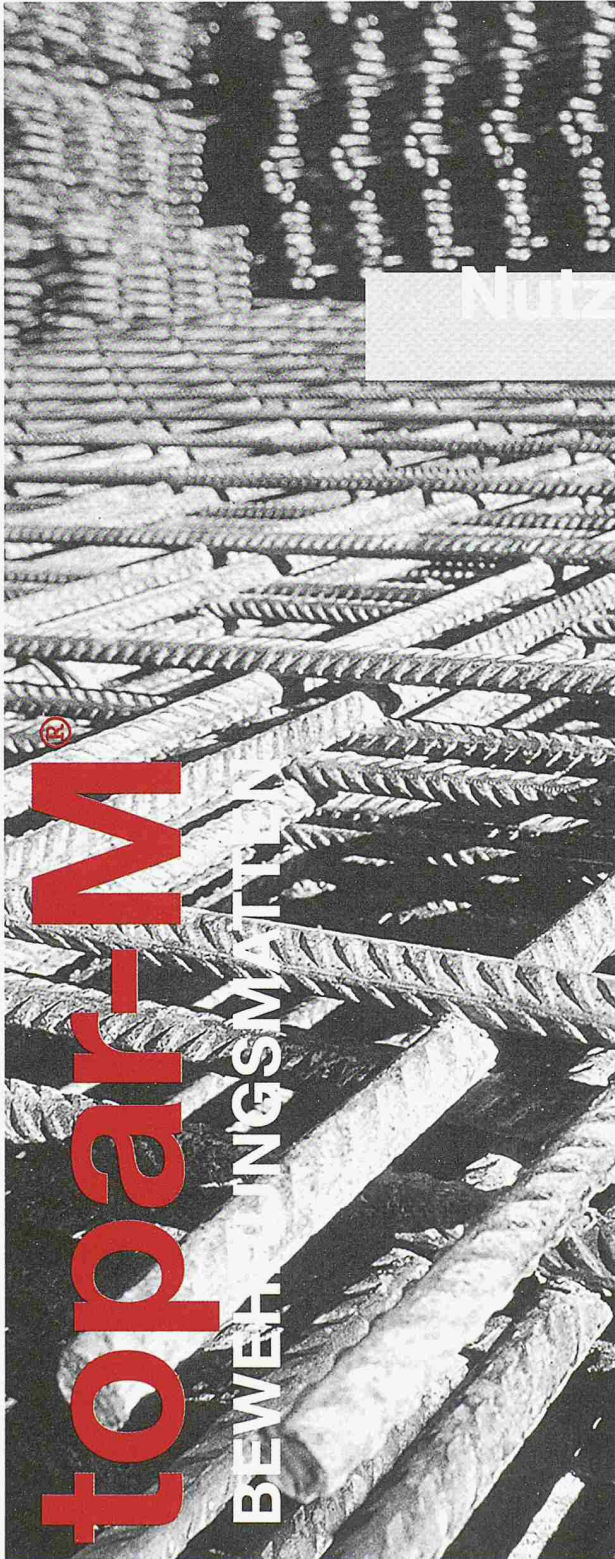
L'ETH Library est le fournisseur des revues numérisées. Elle ne détient aucun droit d'auteur sur les revues et n'est pas responsable de leur contenu. En règle générale, les droits sont détenus par les éditeurs ou les détenteurs de droits externes. [Voir Informations légales.](#)

### Terms of use

The ETH Library is the provider of the digitised journals. It does not own any copyrights to the journals and is not responsible for their content. The rights usually lie with the publishers or the external rights holders. [See Legal notice.](#)

**Download PDF:** 17.11.2024

**ETH-Bibliothek Zürich, E-Periodica, <https://www.e-periodica.ch>**



## Nutzen Sie die Vorteile!

**Stahlsorte S 500c (B500B nach ENV 10080) mit hoher Duktilität**

grössere Sicherheit und wirtschaftliches Bemessen

**Gleiche Duktilitätseigenschaften wie Betonstahl in Stäben**

keine inkorrekten Mischbewehrungen

**Nachgewiesene Ermüdungsfestigkeit**

Einsatz in ermüdungs- und schwingungsbeanspruchten Konstruktionen möglich

**Erfüllt die gültige Norm SIA 162, sowie die künftige EN 10080**

aktuell und zukunftsgerichtet

**Vollkommen biaxial**

wirtschaftliche Mattenwahl

**Symmetrische und einfache Geometrie**

benutzerfreundlich, Planungs- und Verlegefehler werden minimiert

**Allseitig gleiche Übergreifungsstösse, auch bei Teilmatten**

Verlegerichtung unbedeutend

**Durchgehend gleiche Maschenweite**

konstruktiv einwandfrei bezüglich Rissbegrenzung

**Verwenden Sie topar-M®, die Bewehrungsmatte mit den unbestrittenen Vorzügen zu einem äusserst günstigen Preis.**

Technische Unterlagen und Planungshilfen finden Sie auf unserer Homepage oder können angefordert werden bei:



**Stahl Gerlafingen**

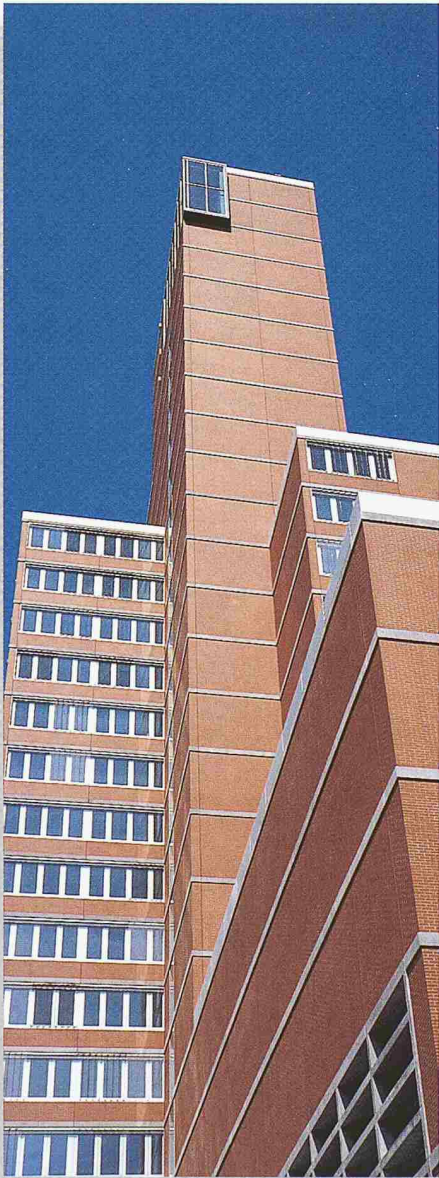
Stahl Gerlafingen AG, CH-4563 Gerlafingen, Telefon 032 674 22 22, Telefax 032 674 28 46

Internet: <http://www.stahl-gerlafingen.com>, E-mail: [sales@stahl-gerlafingen.com](mailto:sales@stahl-gerlafingen.com)

Ein Unternehmen der **Swiss Steel**

# Hoch hinaus mit preton.

Objekt: Swisscom-Hochhaus, Winterthur. Architekten: Urs Burkard, Adrian Meyer und Partner, Architekten BSA SIA, Baden, Stein: KELESTO-Klinker, rot, 24/11,5/5,2



<http://www.keller-ziegeleien.ch>

Vorfabrizierte **preton**®-Fassadenelemente in KELESTO-Klinker montiert bis auf 90 Meter Höhe für das Swisscom-Hochhaus in Winterthur.

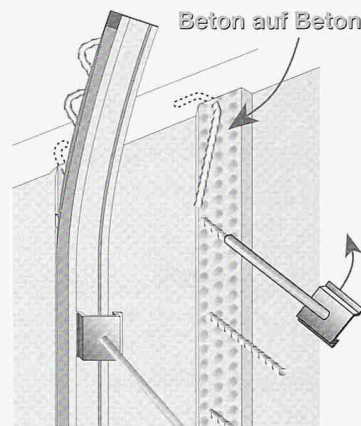


**preton**®-Fassaden-Engineering  
**Keller AG Ziegeleien**

CH-8422 Pfungen ZH Telefon 052 304 04 44 Telefax 052 304 04 45

## Mit Sicherheit gute Verbindungen

Quick-Bewehrungs-Systeme sorgen immer für solide Verbindungen.



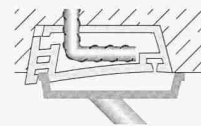
Höchste Schubkraft-Aufnahme  
Laut Prüfbericht Nr. 9010 der Universität Dortmund werden untenstehende %-Werte im Vergleich zum monolithischen Verbund erreicht.

ohne Folie  
42%

Folie R1  
43%

Folie R2  
68%

Folie E1  
80%



Quick-Bewehrungs-Rückbiege-Anschluss BRA

- ▶ Kein Blech,
- ▶ keine Rückstände im Beton



Bitte fordern Sie Preisliste oder Prospekte an.

**Peter Huber**  
Postfach 1  
CH-8627 Laupen/Wald/ZH  
Tel. 0 55/2 46 30 00  
Fax 0 55/2 46 35 00  
Natel 0 79/4 20 00 40

**QUICK**  
Spitzenleistungen in  
Schalung & Bewehrung



### GPT-1000 SERIE MESSEN OHNE REFLEKTOR

- Bis 130 m ohne Reflektor
- Bis 6000 m mit Reflektor

### SERIE GPT-1000 LA MESURE SANS PRISME

- Sans prisme à plus de 130 m
- Avec prisme à plus de 6000 m
- Technologie laser à pulsation pour des mesures plus rapides

- Programmes intégrés



**top-tec-lutz**

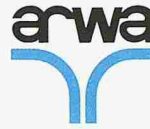
vermessungssysteme  
neunbrunnenstrasse 180 8056 zürich  
fon 01.371.72.05. fax 01.371.72.67.  
e-mail lutz@toptec.ch <http://www.toptec.ch>



## arwa-class Velours/Chrom

Die Vorteile liegen «in» der Hand:

- resistent wie Chrom
- samtig feiner Armaturenkörper
- äusserst pflegeleicht



Armaturenfabrik Wallisellen AG  
 Richtstr. 2, CH-8304 Wallisellen  
 Telefon 01-830 31 77  
 Telefax 01-830 06 30  
 E-Mail arwa1@active.ch



- SICHERHEIT ZUERST - DEN KINDERN ZULIEBE!  
 - Spiel-/Spass - Vergnügen für jedes Alter
- DER PHANTASIE SIND KEINE GRENZEN GESETZ!  
 - Qualität: ISO 9001 / ISO 14001



Spielplatzeinrichtungen

Oeko-Handels AG



CH-9016 St. Gallen  
 Schuppisstr. 13, Postfach

Tel. 071-288 05 40  
 Fax 071-288 05 21

www.hags.ch  
 e-mail: info@oeko-handels.ch

## «PTV: Die kleinen Unterschiede machen es aus.»

- Ich bin an Informationen über die PTV interessiert.
- Ich bin an einer unverbindlichen Offerte für meine/unsere Personalvorsorge interessiert. Rufen Sie bitte an.
- Ich bin an einer neutralen und unverbindlichen Beratung über meine/unsere Personalvorsorge interessiert. Rufen Sie bitte an.

Name

Vorname

Beruf

Adresse

PLZ/Ort

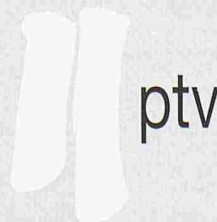
Telefon

Fax

Berufsverband

Pensionskasse heute

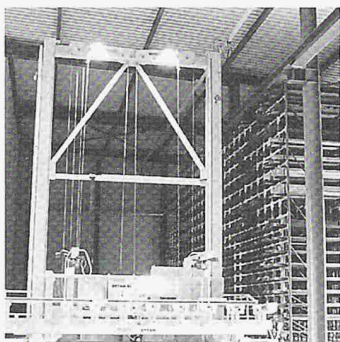
■ Pensionskasse der Technischen Verbände  
 SIA STV BSA FSAI  
 Telefon 031 320 61 60  
 Fax 031 320 68 43  
 www.ptv.ch



Bitte ausschneiden und faxen  
 an 031 320 68 43

**MIT UNS BEWIRTSCHAFTEN SIE IHR LAGER SCHNELLER!**

Anspruchsvolle Aufgaben in Lager- und Fördertechnik verlangen nach innovativen Lösungen. Wir setzen technisches Wissen, neueste Technologien und Erfahrung speziell für diese komplexen Aufgaben ein. Unsere Zielsetzungen sind optimalste Lösungen und ein hoher Qualitätsstandard auch unter schwierigsten Bedingungen.



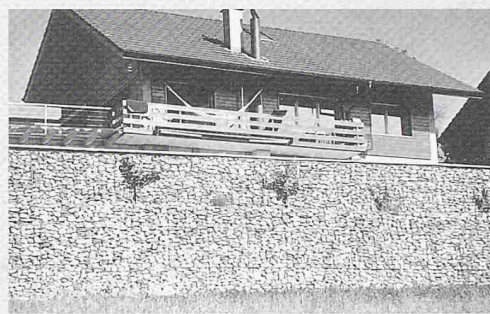
**MARTI-DYTAN AG**

Dytan-Kranbau, Lager- und Fördersysteme  
CH-6048 Horw

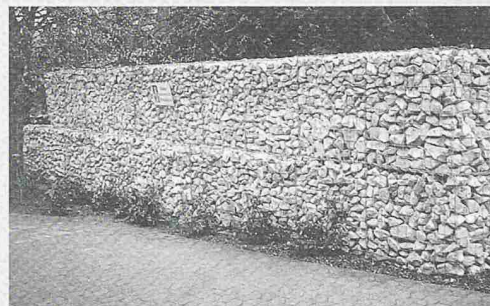
Telefon 041/209 61 61, Fax 041/209 61 62

## **RUBO® Steinkörbe im Baukastensystem**

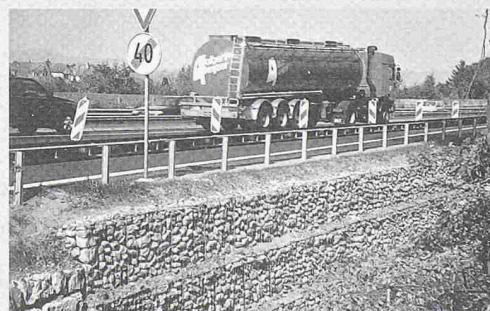
Mit der Maschenweite 10 x 10, resp. 10 x 5 cm und der einfachen und schnellen Montage mit der Spirale sind gestalterisch keine Grenzen gesetzt. Rubo-Steinkörbe sind aus Galfan-Draht (Zink-Aluminium Beschichtung). Dieser garantiert die dreifache Lebensdauer gegenüber einem dickverzinkten Draht gleichen Durchmessers (EMPA-Korrosionstest).



*Sicherung von  
Sitzplätzen und  
Vorgärten  
bei Steffisburg*



*Lärm- und  
Sichtschutz  
Saunalandschaft  
Kurbad  
Reinfelden*



*Verlängerung  
der Ausfahrt A1  
Rastplatz  
Kölliken Süd,  
Böschung-  
sicherung*

**Bossard+Stærkle AG**

Stahlservice  
Bau- und Haustechnik

Bossard+Stærkle AG

Abteilung Flexible Bausysteme

Im Göbli 61

Postfach 158 · 6301 Zug

Telefon 041 769 12 12

Telefax 041 760 80 13

E-Mail: [flexbau@bossard-staerkle.ch](mailto:flexbau@bossard-staerkle.ch)

Internet: [www.bossard-staerkle.ch](http://www.bossard-staerkle.ch)

Mitglied der Spaeter-Gruppe Schweiz

Ihre Digitalbilder auf Fotopapier. Einfach und günstig!



# COLORMAILER

www.colormailer.com



Foto 10x15 cm: Fr. 0.55  
Foto 20x30 cm: Fr. 4.40  
VGA Formate erhältlich

1

## Ihre Digitalbilder

CAD Projekte, Fotomontage, Computergenerierte Bilder, Panoramas, oder direkt ab Ihrer Digitalkamera als Jpeg, Tiff oder Flashpix Datei

2

## Übertragung Ihrer Bestellung

Schnell und unkompliziert mit der Gratis-Software auf unserer Homepage

3

## Entwicklung Ihrer Fotos

In unserem Labor auf hochglanz professionellem Fotopapier entwickelt

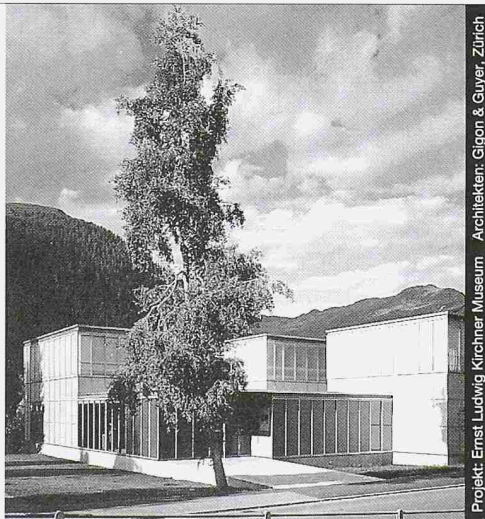
4

## Lieferung per Post

In Ihrem Briefkasten per A-Post (Versandkostenanteil Fr. 3.90) oder per Express

www.colormailer.com - Ihr digitaler Fotoservice im Internet

# Fenster • Fassaden



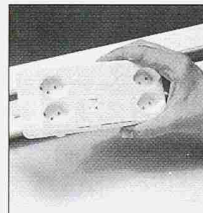
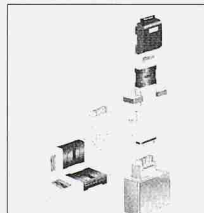
Projekt: Ernst Ludwig Kirchner Museum Architekten: Gison & Guyer, Zürich

Ästhetik, Wirtschaftlichkeit und bauphysikalische Anforderungen in Einklang zu bringen, ist das Ergebnis ausgereifter Konstruktionen. Qualitätsbewusstsein und partnerschaftliche Zusammenarbeit sind nur einige der Voraussetzungen für ein gutes Gelingen in dieser vielfältigen Branche.

Wir informieren Sie gerne kompetent und ausführlich.



Tuchschnid AG CH-8500 Frauenfeld Telefon 052/728 81 11  
Tuchschnid Constructa AG CH-6045 Meggen Telefon 041/377 40 04



## Für moderne Verwaltungsgebäude

- LANZ Stromschienen 25 – 8'000 A, Cu- oder Alu-Leiter.
- LANZ Brüstungskanäle 150 x 200 – 250 x 250 mm
- kb-Brüstungskanal-Stromschienen mit 2 Stromkreisen 230 V/63 A und 400 V/63 A. Abgänge beliebig platzierbar.
- Boden-Anschlussdosen und Anschlussdosen für den Doppelbodenplatten-Einbau. Kabelauslässe 8-/16-fach
- G-Kanäle/Aluminium-Kabelschutzrohre Inst•Alum
- LANZ Multibahnen + MULTIFIX zur Kabelführung, auch farbig und Stahl inox. SN SEV 1000/3 und CE-konform.
- G-Kanäle und Elektro-Installationsmaterial

Hervorragende Funktionalität. Problemlos anpassbar und ausbaubar. ISO-9001-Produktion. – LANZ ist marktführender Hersteller modernster Stromschienen zur Übertragung und Verteilung, sowie von fortschrittlichen Produkten für die rationale Kabel- und Leitungsführung. Angebot verlangen:

lanz oensingen ag Tel. 062 388 21 21 Fax 062 388 24 24

interessieren mich! Bitte senden Sie Unterlagen.

Könnten Sie mich besuchen? Bitte tel. Voranmeldung!

Name/Adresse/Tel. \_\_\_\_\_

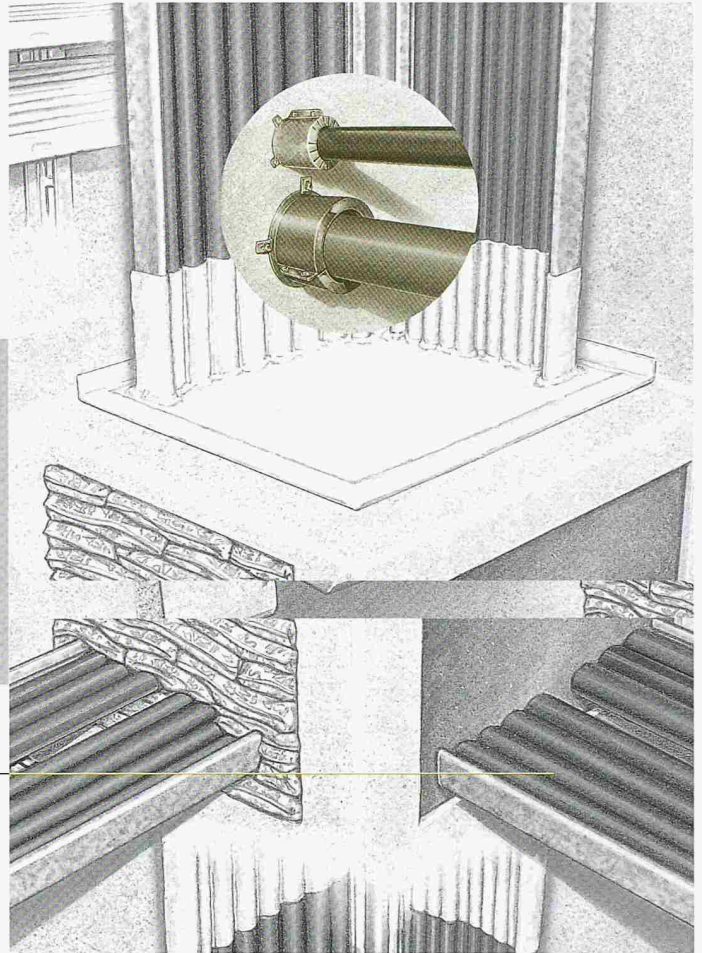
AL 01



lanz oensingen ag  
CH-4702 Oensingen • Telefon ++41/62 388 21 21

GRUENAU  
BRANDSCHUTZSYSTEME  
Brandabschottungen für  
Kabel, Rohre und Fugen

HG COMMERCIALE  
Reinacherstrasse 85  
4053 Basel  
Telefon 061 337 50 50



Glatte, fugenlose Akustikdecken: [www.baswa.ch](http://www.baswa.ch)



Wir sorgen für flüssigen Ablauf.

Spezial-Entwässerungsrinnen im Tiefbau

Polycryl fabriziert Baelemente aus Polymerbeton.

Und dies tun wir ganz nach Ihren Wünschen und Ansprüchen. In der Realisation objektspezifischer Individuallösungen liegt unsere besondere Stärke.

Polymerbeton von Polycryl – der Hightech-Werkstoff für Hightech-Anwendungen. Fragen Sie uns an.  
[www.polycryl.ch](http://www.polycryl.ch)

Polycryl



Telefon 041 932 02 50 Fax 041 932 02 51  
Polycryl AG · Bohler · Postfach · 6221 Rickenbach LU

**TERRAM**<sup>®</sup>  
Vliesstoffe zum Trennen, Filtern und Schützen.

Natürlich von der Nr.1 für Geosynthetics:

**SCHOELLKOPF AG**  
Schaffhauserstrasse 265, 8057 Zürich  
Tel. 01/312 16 16, Fax 01/312 16 26  
E-Mail: [geo@schoellkopf.ch](mailto:geo@schoellkopf.ch)



**Wo Beratung, Qualität und Preis stimmen!**

Schweizerisches Bau-Adressbuch 1999/2000

## Ein «Muss» in der Baubranche

Mit den über 110'000 Firmeneinträgen ist das Bau-Adressbuch das umfangreichste Firmenverzeichnis der Bauindustrie. Dank der übersichtlichen Gestaltung finden Sie schnell die richtigen Informationen:

Im ersten Teil sind die Unternehmen nach Kantonen, Gemeinden und Branchen gegliedert. Grundeintragen sind kostenlos, umfangreichere Firmeneintragen gebührenpflichtig. Zusätzlich enthält dieser Teil Informationen über die kantonalen Wirtschafts- und Baubehörden.

Im zweiten Teil sind die Firmen nach Branchen aufgelistet. Der Branchenteil besteht aus drei identischen Teilen in Deutsch, Französisch und Italienisch. Die ausschliesslich kostenpflichtigen Eintragungen erscheinen in allen drei Sprachteilen nach dem Alphabet.

## Sind Sie in der Baubranche tätig? Dann sollten Sie nicht zweimal überlegen.

Tel. 055 418 89 59  
Fax 055 418 89 58

**orell füssli Verlag AG**

Informationswerke  
Auslieferung:  
BD Bücherdienst AG  
Postfach  
8840 Einsiedeln



### Bitte senden Sie mir

\_\_\_\_\_ Exemplar(e) des Schweizerischen Bau-Adressbuches 1999/2000 à Fr. 115.-

\_\_\_\_\_ Informationen über die Inserate-Konditionen im Schweizerischen Bau-Adressbuch  
(Publicitas Tel. 062 205 83 03)

Firma \_\_\_\_\_

Name/Vorname \_\_\_\_\_

Strasse \_\_\_\_\_

PLZ/Ort \_\_\_\_\_

Telefon \_\_\_\_\_ e-mail \_\_\_\_\_

Datum \_\_\_\_\_ Unterschrift \_\_\_\_\_



RIMI

## MesserliBAUAD

B a u a d m i n i s t r a t i o n



- ▶ Kostenvoranschlag
- ▶ Ausschreibung nach NPK
- ▶ Angebotsvergleich
- ▶ Werkvertrag
- ▶ Baubuchhaltung
- ▶ Baukostenkontrolle
- ▶ Garantiekontrolle
- ▶ Adressverwaltung

Stundenerfassung und  
Nachkalkulation nach SIA102/103

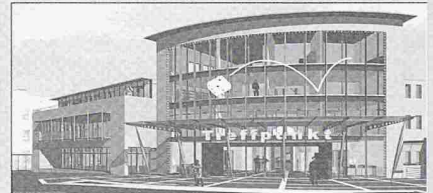
Messerli Finanzapplikationen  
FIBU / DEBI / KREDI / LOHN

NEU

## ELITE NT

ArchitekturCAD für PC

Neu: Version 7.2



### 3D CAD – Programm

Bearbeiten Sie Ihr Objekt aus jeder beliebigen Ansicht.

### Modellorientiert

Sie arbeiten am Modell, die Software errechnet automatisch die Pläne.

### Bauteilparametrik

Individuelle Darstellung und globale Änderungen sind bei allen Bauteilen möglich.

### Darstellungstiefen

Das Programm stellt Ihre Pläne, dem Planungsstand entsprechend, nach SIA400 dar.

### Durchgängigkeit

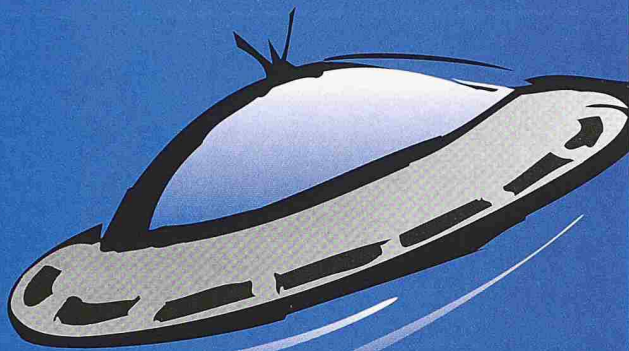
Beginnen Sie im Entwurf und ergänzen Sie nun fortlaufend den Planungsstand bis zur Detailplanung.

**ROLAND MESSERLI AG**  
I N F O R M A T I K

Pfadackerstrasse 6  
Tel. : 056 / 418 38 00  
Fax : 056 / 418 39 00

CH-8957 Spreitenbach  
E-Mail: info@rmi.ch  
Internet: www.rmi.ch





*Falls Sie  
überraschend  
abheben!*

**BRUN** - Hohlplatten sind Bauelemente unserer Zeit und dabei **erstaunlich leicht**. Durch den projektgerechten Einsatz dieser Fertigelemente werden technische und wirtschaftliche Lösungen erreicht. Der Anwendungsbereich ist vielseitig.



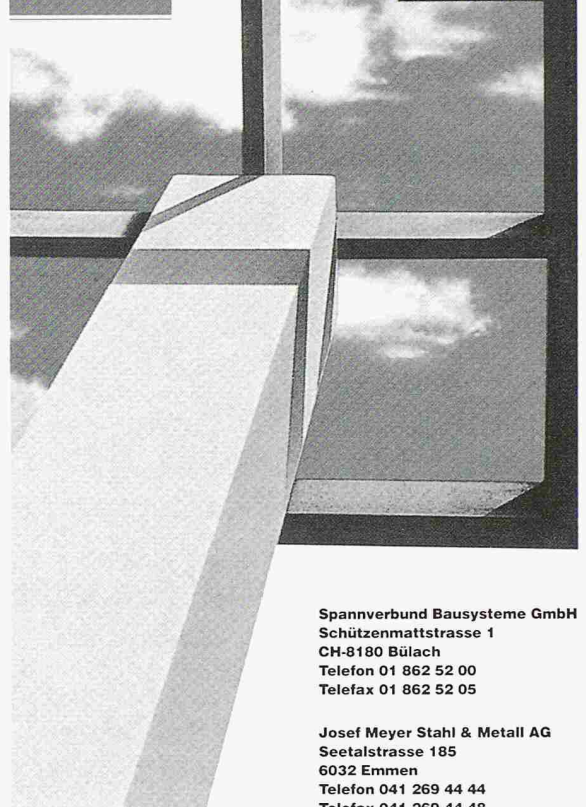
ELEMENTWERK

ELEMENTWERK BRUN AG  
MOOSHÜSLISTRASSE, 6032 EMMEN  
TEL. 041 / 269 40 40  
FAX 041 / 269 40 41

**EUROPILZ**® das Original...

spannverbund

**JOSEF MEYER**



Spannverbund Bausysteme GmbH  
Schützenmattstrasse 1  
CH-8180 Bülach  
Telefon 01 862 52 00  
Telefax 01 862 52 05

Josef Meyer Stahl & Metall AG  
Seetalstrasse 185  
6032 Emmen  
Telefon 041 269 44 44  
Telefax 041 269 44 48

# Holzbau und Ausbau 2000

## Zukunft · Umwelt · Holzbau

So groß wie nie zuvor! Mehr als 340 Aussteller auf 37.500 m<sup>2</sup> voller Innovationen.

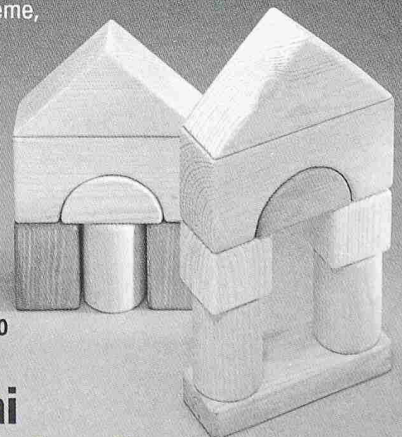
Der Treffpunkt für das **Zimmerer- und Holzbaugewerbe!**  
Erstmals und gleich riesengroß: **der Steildachbereich!**

10. Internationale Fachmesse für Baustoffe, Bausysteme, Maschinen und Montagetechnik

Infos:  
MESSE FRIEDRICHSHAFEN  
Telefon 075 41/7 08-0  
Telefax 075 41/7 08-110  
[www.messe-fn.de](http://www.messe-fn.de)

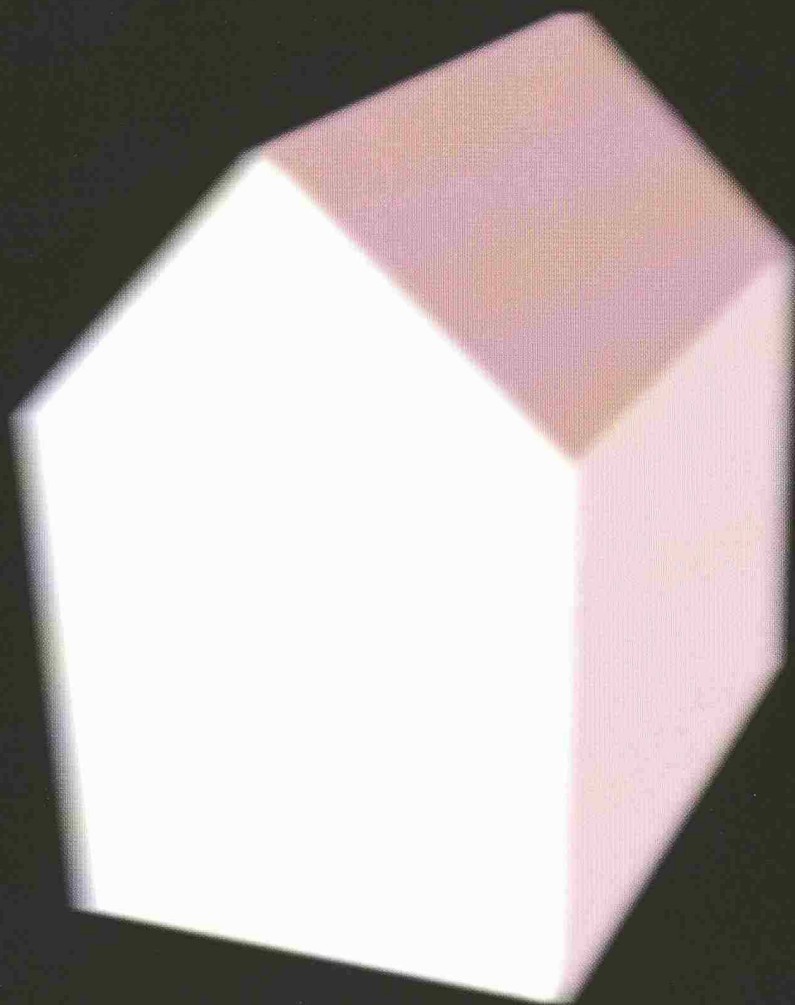


Deutscher  
Holzbautag 2000



**4. bis 7. Mai  
Friedrichshafen Bodensee**

die  
ökologische  
innovation  
im  
elementbau



**ISOTON®**

*Der gute Ton im Element*

**BLÄHTON + SAND + ZEMENT + AUSGEREIFTE TECHNOLOGIE = ISOTON**



isoton  
erlaubt eine  
rationelle,  
wirtschaftliche  
bauweise

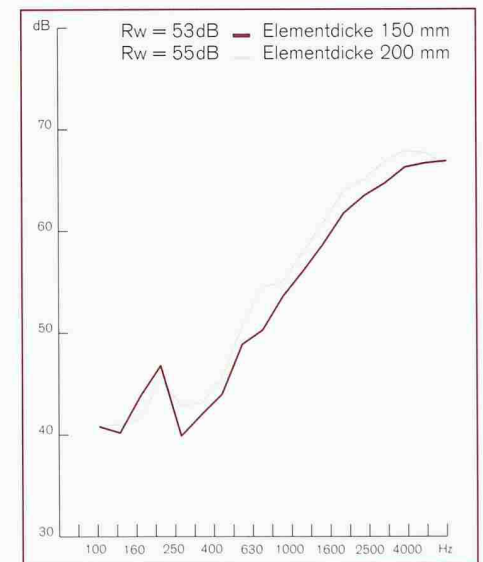


Dank hoher Festigkeit eignen sich ISOTON®-Elemente hervorragend für die mehrstöckige Bauweise.

### k-Werte für isolierte ISOTON®-Wände W/m<sup>2</sup>K

		ISOTON®-Wände			
		1200 kg/m <sup>3</sup> λ=0.51		1600 kg/m <sup>3</sup> λ=0.85	
Verkleidung	Glasfaser- Platte mm	120	150	120	150
<b>Mauerwerk</b>	100	0.315	0.309	0.325	0.321
	<b>12 cm</b>	120	0.272	0.268	0.279
<b>Verputz</b>	100	0.342	0.336	0.354	0.349
	<b>2 cm</b>	120	0.292	0.287	0.301
<b>Holz</b>	100	0.323	0.317	0.333	0.329
	<b>3 cm</b>	120	0.278	0.273	0.285
<b>Zementfaser- platte 0.5 cm</b>	100	0.340	0.333	0.351	0.347
	120	0.291	0.286	0.299	0.296
<b>Gipsplatte</b>	100	0.339	0.332	0.350	0.346
	<b>2 cm</b>	120	0.290	0.285	0.298

### Luftschalldämmung (einschalig)



**ISOTON®-Elemente sind die wirtschaftliche und verarbeitungsfreundliche Lösung für den Rohbau. Die schnelle Bauweise erlaubt ein Eindecken innert Tagen. Der Ausbau kann unmittelbar und auf trockenem Untergrund gestartet werden.**

# isoton – das leistungsfähige bausystem



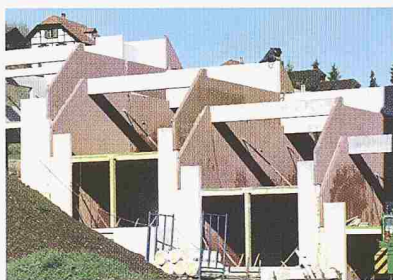
## Zahlen

- Druckfestigkeiten  
LB 5/1.2 = 5N/mm<sup>2</sup> bei 1200 kg/m<sup>3</sup>  
LB 8/1.6 = 8N/mm<sup>2</sup> bei 1600 kg/m<sup>3</sup>
- Wärmeleit Zahlen Lambda  
LB 5/1.2 = 0.51W/mK  
LB 8/1.6 = 0.85W/mK
- Wandstärken von  
10, 12, 15, 17.5, 20, 24 cm
- Max. Elementgrösse  
3.00 x 7.00 m  
empfohlen max. 3.00 x 6.00 m



## Eigenschaften

- leicht und stabil
- optimale Kombination von Wärmedämmung und Wärmespeicherung
- gute Schalldämmwerte: gemessen mit Wandstärke 12/3/12 cm in ISO-TON® LB 8/1,6 / R'w = 66–76 dB (siehe untenstehende Überbauung)
- organische und chemische Beständigkeit
- hohe Feuerwiderstandsfähigkeit
- leicht bearbeitbar wie Backstein
- keine chemischen Zusatzmittel



## Elemente

- glatte, saubere Oberflächen erfordern keinen Grundputz
- Installationen im Element eingelegt oder bohren, fräsen, schlitzen wie Backstein
- Ausbaurbeiten unmittelbar nach Montage möglich (keine Austrocknungszeit)
- Anwendungsbereich  
LB 5/1.2 = Fassadenbereich  
LB 8/1.6 = Haustrennwände und Innenwände



**ISOTON®-Elemente genügen baubiologisch hohen Ansprüchen. Sie bieten unzählige Anwendungsmöglichkeiten – sowohl für Einfamilienhäuser, mehrgeschossige Mehrfamilienhäuser als auch für den Büro- und Gewerbebau.**



hat's in sich! Wir wünschen:

- Besuch durch den ISOTON®-Berater
- Telefonische Beratung
- Offerte für folgendes Projekt
- Technische Dokumentation

---



---



---

Unterlagen über weitere Produkte der Element Spannbetonwerke (gewünschtes ankreuzen).

- |   |  |                                       |
|---|--|---------------------------------------|
| <input type="checkbox"/> Allgemeine Betonelemente | <input type="checkbox"/> Fassaden-Elemente | <input type="checkbox"/> Liftschächte |
| <input type="checkbox"/> Brückenträger            | <input type="checkbox"/> Sanitärzellen     | <input type="checkbox"/> Treppen      |
| <input type="checkbox"/> Tübbing-Elemente         |  |                                       |

Bitte Absender auf der Frontseite  
nicht vergessen!

isoton – für  
individuelles  
und doch  
standardisiertes  
bauen



Werkstatt für Werhunn



### Erfahrungsbericht Einfamilienhaus-Bau von R. + Th. Guldemann, Roggwil

«Mit dem Gedanken, ein Bauelement, das den herkömmlichen Anforderungen resp. Gewohnheiten entspricht zu finden, sind wir auf die ISOTON-Wandelemente gestossen. Durch eine gute AVOR, welche auch ein optimales «Handling» voraussetzt, konnte eine perfekte Montage der ISOTON-Wandelemente auf der Baustelle gewährleistet werden. Ebenso konnte dank dem Einsatz von vorgefertigten Bauteilen die Bauzeit auf real knapp vier Monate reduziert werden.

➔ **Dank Bauzeitverkürzung Optimierung der Zinsbelastungen**

Das Vergrössern der Fensterflächen im Südosten resp. Südwesten ermöglicht eine passive Solarnutzung. Diese ruft nach einer guten Wärmedämmung, sowie innerer, passiven Speicherfähigkeit. Die verwendeten ISOTON-Wandelemente mögen diesen hohen Anforderungen Genüge zu leisten.

➔ **Mehr Behaglichkeit und weniger Heizkosten**

Die hohen Schalldämmwerte der ISOTON-Wandelemente bewirken, dass die Lärmbelastung ausserhalb der Gebäudehülle bleibt.

➔ **Weniger Lärmbelastung, gute Akustik**

Durch den Einsatz der erwähnten, vorgefertigten Bauteile und der relativ kurzen Bauzeit, konnten in unserem Fall die Baukosten um 3%, ca. CHF 10'000.-, gesenkt werden. Die Einsparung durch den Wegfall von unnötigen Zinsen dürften sich im ähnlichen Rahmen bewegen.

➔ **Die ISOTON-Wandelemente sorgen für kurze Bauzeiten und tiefere Kosten**

### Fazit

«Nach eingehender Prüfung haben wir uns für die ISOTON-Wandelemente entschieden – es hat sich gelohnt!  
Mit gutem Gewissen können wir das Produkt ISOTON-Wandelemente empfehlen.»

R. Stoop, c/o Hartmann & Stoop AG, Wildegg



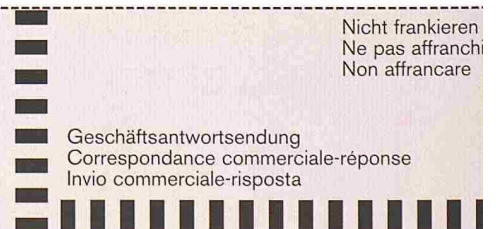
**E. Bernasconi AG, Spannbetonwerk**

**Alte Lysstrasse 21, 3270 Aarberg**

**Telefon 032-392 45 11 E-Mail [beratung@isoton.ch](mailto:beratung@isoton.ch)**

**Direktwahl 032-392 56 73 Internet [www.isoton.ch](http://www.isoton.ch)**

**Telefax 032-392 50 56**



Absender

Projektleiter

Firma

Telefon G.

Strasse

PLZ/Ort

**ISOTON®**

**E. Bernasconi AG**

**Spannbetonwerk**

**Herrn Jürg Reinhard**

**Postfach 8+9**

**3270 Aarberg**

Wir beschatten  
auch Ihre  
Gäste!

Terrassenbeschattungen

SUN-TOP® 3100

- wind- und wetterfeste Terrassenüberdachung bis 30 x 12,5 m
- hält Windgeschwindigkeiten bis 75 km/Std. stand
- 100%ig wasserdicht – für Gäste die im Trockenen sitzen möchten
- Überdachung von noch so speziellen Terrassenformen
- wir sind auch um Ideen individueller bei Fassaden- und Glasbeschattungen



Kästli & Co. AG  
Sonnen- und Wetterschutzsysteme  
Ostermudigenstr. 73, Postfach  
CH-3000 Bern 32  
Tel. 031 331 33 44  
Fax 031 331 33 57  
http://www.kaestlistoren.ch E-Mail: info@kaestlistoren.ch

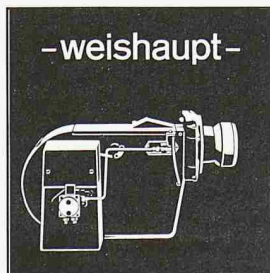
## Kompetenz in der Feuerungstechnik



– weishaupt –

Weishaupt Thermo Unit: Die Heiztechnik aus einem Guß.

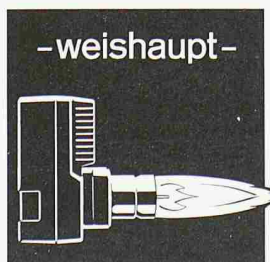
- Das Qualitätssystem für Ein- und Mehrfamilienhäuser
- Wahlweise für Gas und Öl
- Langlebiger Heizkessel aus einem Guß
- Höchster Heizkomfort durch computergesteuerte Regeltechnik



– weishaupt –

Weishaupt Gas- und Ölbrenner. Die Dauerbrenner.

- Millionenfach bewährte Technik
- Zuverlässiger, lauffähiger Betrieb
- Hoher feuerungstechnischer Wirkungsgrad
- Sparsam im Verbrauch



– weishaupt –

Weishaupt Gas- und Ölbrenner. Millionenfach bewährt.

- Sparsam, sauber und lauffähig
- Sprichwörtlich zuverlässig
- Schnell montiert
- Verbessert die Energiebilanz Ihrer Heizung

Weishaupt AG · Chrummacherstrasse 8 · 8954 Geroldswil  
Tel. 01/749 29 29 · Fax 01/749 29 30

– weishaupt –  
Brenner und Heizsysteme

## DARO TOR – komplette Torlösungen mit kundennahen Serviceleistungen



www.kp.ch

...schnell, sicher,  
langlebig?  
Sind das Ihre  
Anforderungen und  
Kriterien bei  
der Torwahl?  
Dann ist DARO TOR  
mit seinen Top-  
Serviceleistungen  
Ihr Partner  
für individuelle  
Torlösungen bei  
Gewerbe- und  
Industriebauten.

Bitte ausschneiden und einsenden oder faxen

### Bitte senden Sie uns:

- den Torplanungsordner
- die Referenzliste
- Gerne würde ich einen Termin mit Ihrem Torberater Herr Heusser vereinbaren

**DARO TOR**  
Dahinden + Rohner Industrie Tor AG

8320 Fehraltorf · Allmendstr.36 · Tel. 01 955 00 22 · Fax 01 955 00 87



## Planen Sie in Zukunft mehr Aufträge ein.

Mit dem **PETER® ROHBAUSYSTEM** bewältigen Sie mehr Bauprojekte in kürzerer Zeit. Denn mit intelligent vorgefertigten Systemdecken und -wänden bauen Sie schneller, besser und wirtschaftlicher. Weil Qualität, Service und Logistik einfach stimmen. Reden wir darüber.



**PETER® BAUSYSTEME AG · DORFSTRASSE 35 · CH-8155 NIEDERHASLI**  
TEL. 01-852 90 90 · FAX 01-850 65 80

Westschweiz:

Peter® Bausysteme SA · Länggasse 9 · CH-2500 Biel 6  
Tel. 032-345 29 45 · Fax 032-345 29 46

[www.peterbau.ch](http://www.peterbau.ch)



## Parkingprobleme ... ?

## ... Wir haben die Lösung dazu !

- Parksysteme
- Schrankenanlagen
- Poller
- Verkehrstechnik
- Dienstleistung

Komplettlösungen für bewirtschaftete Parkräume  
Zufahrtskontrollen für Sperrbreiten bis 8 Meter  
Vandalensichere Zutrittskontrolle für Strassen und Plätze  
Leitsysteme, Fahrzeugzählungen und Signalisation  
Projektierung, Service und Montage für die ganze Schweiz

Labitzke Schaffner AG  
Soodstrasse 55  
Postfach



8134 Adliswil Telefon: 01/710 11 33 Telefax: 01/710 33 20 e-mail: [info@labitzke.ch](mailto:info@labitzke.ch)



Transparenz öffnet Räume.

SWISSSTEP® von Glas Trösch bringt Transparenz in den Raum. Der stilvolle Einsatz dieses Komplett-Systems für Glastreppen und -böden macht

sich in Wohnhäusern, Museen und Verwaltungen genauso gut wie in Hotels, Schulen usw. Rufen Sie uns bereits vor der Pla-

nungsphase an. Wir beraten und informieren Sie gerne über SWISSSTEP® und allgemein über Glas am Bau – Telefon 0800 855 755.



[www.glasfroesch.ch](http://www.glasfroesch.ch)