

**Zeitschrift:** Schweizer Ingenieur und Architekt  
**Band:** 118 (2000)  
**Heft:** 29/30

## Werbung

### Nutzungsbedingungen

Die ETH-Bibliothek ist die Anbieterin der digitalisierten Zeitschriften. Sie besitzt keine Urheberrechte an den Zeitschriften und ist nicht verantwortlich für deren Inhalte. Die Rechte liegen in der Regel bei den Herausgebern beziehungsweise den externen Rechteinhabern. [Siehe Rechtliche Hinweise.](#)

### Conditions d'utilisation

L'ETH Library est le fournisseur des revues numérisées. Elle ne détient aucun droit d'auteur sur les revues et n'est pas responsable de leur contenu. En règle générale, les droits sont détenus par les éditeurs ou les détenteurs de droits externes. [Voir Informations légales.](#)

### Terms of use

The ETH Library is the provider of the digitised journals. It does not own any copyrights to the journals and is not responsible for their content. The rights usually lie with the publishers or the external rights holders. [See Legal notice.](#)

**Download PDF:** 24.11.2024

**ETH-Bibliothek Zürich, E-Periodica, <https://www.e-periodica.ch>**



## Grosse Herausforderungen verlangen ganzheitliche Konzepte

Für aussergewöhnliche Aufgaben braucht es aussergewöhnliche Partner. HCB "Holderbank" Cement und Beton hat die Herausforderung angenommen und ein Baustoff-Gesamtkonzept für das Projekt Gotthard-Basistunnel erarbeitet. In einzelnen Modulen bietet HCB den an der NEAT beteiligten Unternehmen im Baukastensystem die Baustoffe und begleitenden Dienstleistungen an, die sie benötigen, um das Jahrhundertbauwerk realisieren zu können. Von der reinen Produktlieferung bis zum Management der gesamten Baustoffseite.

- Aufbereitung von Zuschlagstoffen ■**
- Spezialzemente für den Tunnelbau ■**
- Speziell entwickelte Betonsysteme ■**
- Planung und Bau von Anlagen ■**
- Betonproduktion ■**
- Beratung und Projektbegleitung ■**
- Logistik und Transport ■**
- Qualitätssicherung – Laborleistungen ■**

Wer mit HCB zusammenarbeitet, kann sich voll und ganz auf seine eigentliche Aufgabe konzentrieren, wie den Vortrieb und Bau des Tunnels.

### *Das NEAT-Team:*

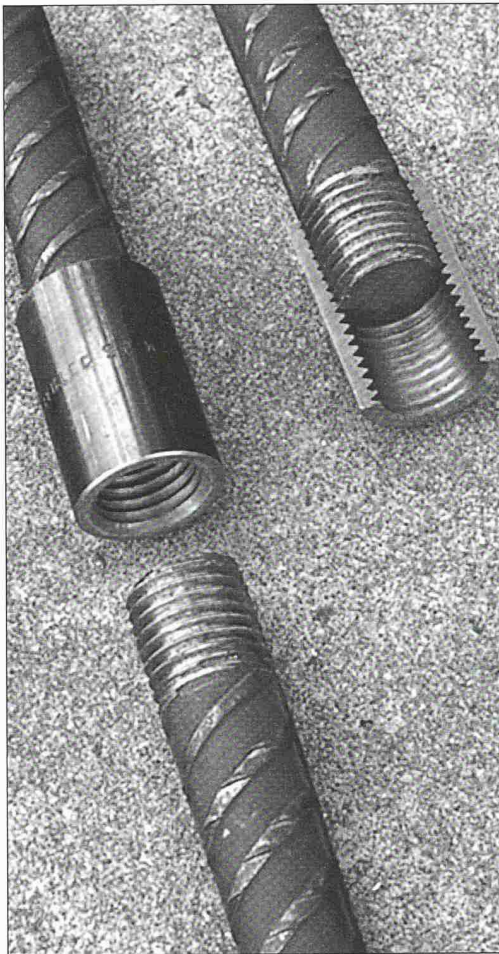
*Benedikt Schneider,  
Produktmanager Tunnel*

*Blaise Hochstrasser,  
Leiter Logistik*

*Urs Beat Indergand,  
Betriebsleiter Material-  
bewirtschaftung Amsteg*

HCB "Holderbank" Cement und Beton  
Cementverkauf  
Siewerdstrasse 10  
CH-8050 Zürich  
Tel. +41 1 315 50 15  
Fax +41 1 315 50 16  
cementverkauf@hcb.ch  
www.cement.ch

HCB "Holderbank" Cement und Beton  
Kies und Beton  
Siewerdstrasse 10  
CH-8050 Zürich  
Tel. +41 1 318 68 68  
Fax +41 1 318 68 69  
kies-beton@hcb.ch  
www.hcb.ch



# BARTEC® Schraubverbindungen

Grosse Sicherheit, einfaches Handling und hohe Wirtschaftlichkeit. Der Einsatz eines Drehmomentschlüssels ist nicht notwendig. Verlangen Sie unsere persönliche Beratung oder unsere technischen Unterlagen.

Überall in Ihrer Nähe! Tel. 0844 80 88 18  
Internet: [www.d-a.ch](http://www.d-a.ch)

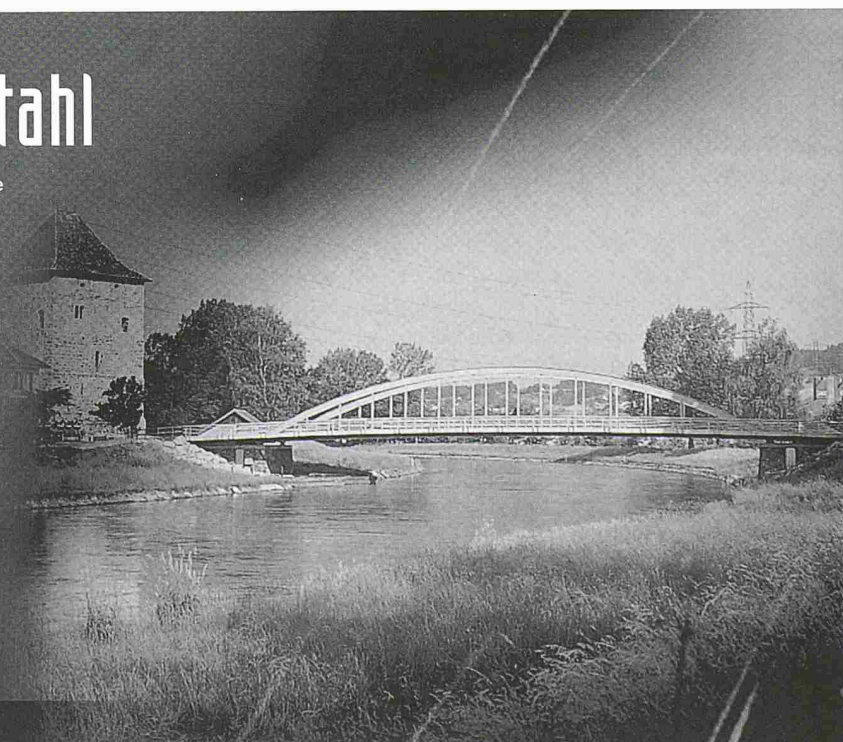
**Debrunner & Acifer**

**klöckner & co** multi metal distribution



## Wegweiser in Stahl

Stahl als Alternative zu Beton – 50 Meter lange und 6 Meter hohe Seitenteile als vorgefertigte Elemente dienten für den spektakulären Brückenbau bei Grinau. Die Bogenbrücke mit vorgespannten Betonplatten gilt als Wegweiser im modernen Brückenbau und zeigt eine Symbiose aus Stahl und Beton, die für ein Höchstmass an Sicherheit und Lebensdauer garantiert.



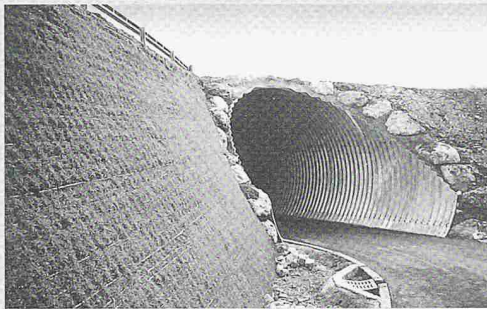
Brückenschlag über die Linth

**AEPLI**  
Stahl- und Metallbau Gossau

Aepli & Co. Stahl- und Metallbau, Industriestr. 15, 9201 Gossau, Tel. 071 388 82 82, e-mail: [aepli@aepli.ch](mailto:aepli@aepli.ch), <http://www.aepli.ch>

## STEBO® Bauwerk aus bewehrter Erde

Das bewährte verzinkte Böschungsnetz für den Aufbau von Steilböschungen im 60cm-Raster. Das anstehende Aushubmaterial kann weiterverwendet werden. Der Einsatz der dreidimensionalen Erosionsschutzmatte sichert eine schnelle Begrünung auch ohne das Hinterfüllen von Humus zu. Für viele Anwendungen kann auch **BOSTAMUR®** verwendet werden.



Geh- und Radweg-  
unterführung  
Staatsstrasse  
Nr. 13 Wil-Wattwil



60° Steil-  
böschung neue  
Doppelspur  
MThB  
Kreuzlingen.



Abgrenzung  
zur Landwirt-  
schaftszone  
in Goldingen

### Bossard+Staerkle AG

Stahlservice  
Bau- und Haustechnik

Bossard+Staerkle AG  
Abteilung Flexible Bausysteme  
Im Göbli 61  
Postfach 158 · 6301 Zug  
Telefon 041 769 12 12  
Telefax 041 760 80 13  
E-Mail: flexbau@bossard-staerkle.ch  
Internet: www.bossard-staerkle.ch

Mitglied der Spaeter-Gruppe Schweiz

S&P

Clever Reinforcement Company



## Externe FRP Verstärkungen

- Zuggurte
- Druckstreben
- Knotenpunkte

Verlangen Sie die Bemessungsdiskette  
«Biegezug-Schubverstärkung»

S&P Clever Reinforcement Company

Dammstrasse 2  
CH-6440 Brunnen

Tel. +41 41 825 00 70  
Fax +41 41 825 00 75

## DECKEN UND WÄNDE ISOLIEREN MIT FERTIGELEMENTEN

Wilan®  
und fertig

Ideal für Kellerdecken/-wände  
Dachböden, Einstellhallen,  
Garagen, usw.

Preiswerte, widerstandsfähige  
Isolationselemente mit  
Fertigoberflächen zum Einlegen  
in Betonschalungen oder Montage  
auf Unterkonstruktionen

Rufen Sie  
einfach an!

anderhalden ag

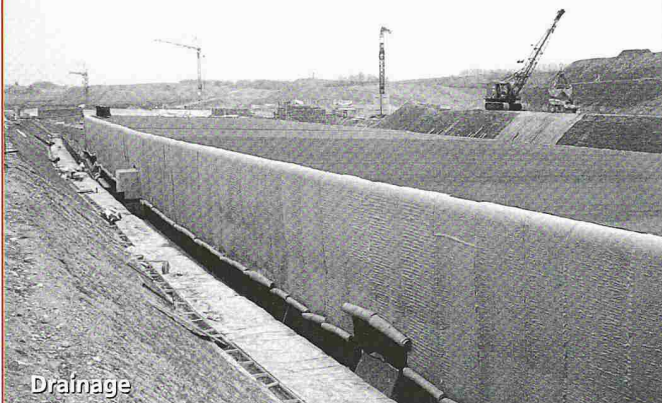
Produkte aus gutem Hause

CH-6056 Kägiswil OW, Telefon 041 660 85 85  
www.anderhalden.ch, produkte@anderhalden.ch

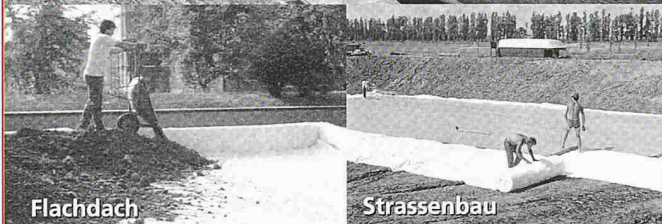


# BEKA GEOTEX

das umfassende Vlies- und Drainage-Sortiment für alle Anwendungsbereiche



Drainage



Flachdach

Strassenbau

### Ihre Vorteile mit BEKA GEOTEX-Vliesen:

- **Qualitäts-Vliese** von 50–1600 g/m<sup>2</sup> für Flachdach-, Garten- und Landschaftsbau  
Strassen-, Böschungs- und Tiefbau  
Tunnel-Innen- und -Aussenbau  
Asphalt-, Deponie- und Bahnbau
- **Drainagen** von 4–20 mm wie im Bereich Vliese sowie für Grundmurerschutz, Innenwände, Trennschichten und Entwässerung
- **in verschiedensten Materialien** wie Polypropylen, Akryl, Polyester, Glasfaser, Polyamid, Polyäthylen, Regenerat

Die «glorreichen Sieben» von Burmak: BEKA **PROTECT**, BEKA **SPORT**, BEKA **SCHALL**, BEKA **GEOTEX**, BEKA **TOOLS**, BEKA **ISOL**, BEKA **BIT**

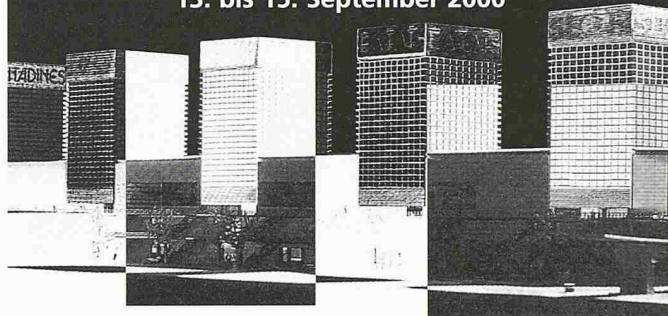


«Spitzenprodukte zum Dichten und Dämmen»

Burmak AG  
Rüchligstrasse 14  
Postfach 928  
CH-8953 Dietikon  
Tel. 01 740 09 09  
Fax 01 740 54 20  
burmak@pop.agri.ch  
www.burmak.ch

# GLOBAL CITY versus LOCAL IDENTITY

3. Internationales Architektur Symposium Pontresina  
13. bis 15. September 2000



Verlieren die Megalopolis, die am Global Game teilnehmen ihren Lokalkolorit? Was wird aus den Städten, die im globalen Zusammenspiel nur eine Statistenrolle spielen? Muss die Stadt überhaupt neu erfunden werden? Fragen über Fragen. **Massimiliano Fuksas, Toyo Ito, Hans Kollhoff, Jean Nouvel** und Co-Referenten aus Wirtschaft, Wissenschaft und Politik suchen nach Antworten: in Präsentationen, Diskussionen und Workshops.

Verlangen Sie weitere Informationen: Telefon +41 (0)81 838 83 18  
www.archisymph.com, info@archisymph.com  
Verkehrsverein Pontresina / Schweiz

Unsere Partner: Alcopor, Forbo, Jansen, SITAG International, Zumbel Staff/Luxmate Controls, Bundesamt für Kultur (CH), Swissair als Official Carrier



## Planen Sie in Zukunft mehr Aufträge ein.

Mit dem **PETER® ROHBAUSYSTEM** bewältigen Sie mehr Bauprojekte in kürzerer Zeit. Denn mit intelligent vorgefertigten Systemdecken und -wänden bauen Sie schneller, besser und wirtschaftlicher. Weil Qualität, Service und Logistik einfach stimmen. Reden wir darüber.



PETER® BAUSYSTEME AG · DORFSTRASSE 35 · CH-8155 NIEDERHASLI  
TEL. 01-852 90 90 · FAX 01-850 65 80

Westschweiz:  
Peter® Bausysteme SA · Länggasse 9 · CH-2500 Biel 6  
Tel. 032-345 29 45 · Fax 032-345 29 46

www.peterbau.ch



Die Welt baut auf Polyfelt

# Polyfelt Qualität ist mehr als nur gute Produkte! Geokunststoffe



www.polyfelt.com

Bei uns bekommen Sie mehr als nur Geotextilien, Filtermatten, geotextile Schutzlagen, hochzugfeste Verbundstoffe, Geogitter, Dränmatten, Erosionsschutzmatten ... Bei uns bekommen Sie auch **Service**, Beratung, Bemessung, Einbau - und die Sicherheit eines nach **ISO 9001** zertifizierten Qualitätsmanagement-Systems.



Polyfelt Geosynthetics (Schweiz) AG • Siewerdstr. 105 • CH-8050 Zürich • Tel. 01 / 318 65 90 • Fax 01 / 318 65 97 • e-mail: info@polyfelt.ch

# NaBento®

Bentonitmatten

HaTe®  
HaTelit®  
Fortrac®  
Stabilenka®  
Comtrac®  
Incomat®

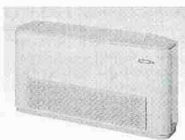
Natürlich von der Nr.1 für Geosynthetics:

**SCHOELLKOPF AG**  
Schaffhauserstrasse 265, 8057 Zürich  
Tel. 01/312 16 16, Fax 01/312 16 26  
E-Mail: geo@schoellkopf.ch



**Wo Beratung, Qualität und Preis stimmen!**

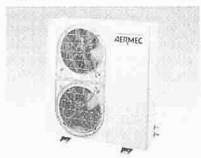
**ANSON liefert leistungsfähige • Klimageräte • Klimaschränke • Kaltwassersätze:**



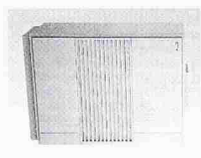
**Klimatruhen**  
für Büros, Sitzungs- und Schulungsräume etc. Individuell regelbar. 230 V ab 940 W. **Speziell für innenliegende Räume.** Fragen Sie an!



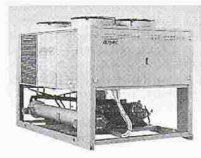
**ANSON-„Split“**  
superleise Klimageräte für Büros, EDV, Läden, Labors, Wohn- und Schlafräume. 230V ab 775 W. **Preisgünstig ab Lager.**



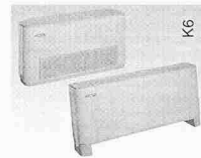
**Klimaschränke ANSON-Aermec luftgekühlt**  
9-40 kW. Modernste Konzeption. X-tausendfach bewährt. **Offerte überzeugt!**



**Klimaschränke ANSON-Aermec wassergekühlt**  
10-90 kW. Geringer Energieverbrauch. X-tausendfach bewährt. **Fragen Sie an!**



**Kaltwassersätze ANSON-Aermec luft- oder wassergekühlt**  
Modernste Technologie. 5 Baureihen 6-80 kW. **Kurzfristig lieferbar:**



**Fan Coils ANSON**

Superleise Gebläsekonvektoren. **Formschönes Design.** Für Kühlung und Heizung, 2,7-25 kW. **Preisgünstig von**

**Offerte verlangen: ANSON 01/461 11 11**

Friesenbergstrasse 108  
8055 Zürich Fax 01/461 31 11



# Enkadrain®

Die meistverwendeten Drainagematten in Schweizer Baugruben.

Natürlich von der Nr.1 für Geosynthetics:

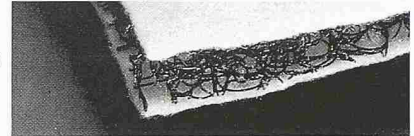
**SCHOELLKOPF AG**  
Schaffhauserstrasse 265, 8057 Zürich  
Tel. 01/312 16 16, Fax 01/312 16 26  
E-Mail: geo@schoellkopf.ch



**Wo Beratung, Qualität und Preis stimmen!**

**SECUDRÄN®** Dränmatten  
 Umweltschonende und wirtschaftlich interessante  
 Lösungen mit Secudrän Dränagematten: leistungsfähige,  
 dreidimensionale Filter- und Sickerschichten

**SECUDRÄN®**  
 Dränmatten



**BENTOFIX®** Dichtungsmatten  
 faserarmierte, mineralische Bentonitmatten für den  
**Wasser-, Erd- und Deponiebau**

**BENTOFIX®**  
 Dichtungsmatten



Oeko-Handels AG

Geotextil, Bau- und Umwelttechnik



CH-9016 St. Gallen  
 Schuppisstr. 13, Postfach

Tel. 071-288 05 19  
 Fax 071-288 05 21

www.gbu.ch  
 e-mail: info@oeko-handels.ch

## Die Geländertechnik von Walser begeistert nicht nur Fachleute...



Individuelle  
 Problemlösungen mit  
 einem System in  
 verschiedenen

- Materialien
- Oberflächen
- Füllungen (Metall,  
 Holz etc.)



**WALSER+CO.AG**

CH-9044 Wald  
 Tel. 071 - 877 15 21  
 Fax 071 - 877 15 07

**Zugegeben,  
 es gibt billigere Systeme.**



**Aber die sind  
 auch billiger...**

Die Eternit-Vorhangsfassade ist technisch **perfekt**.  
 Bauphysikalische Probleme sind ihr fremd. Dies  
 verdankt sie ihrem **durchdachten Schichtenaufbau**  
 und dem **funktionsgerechten** Materialeinsatz.

**Eternit**  
 Mehr fürs Geld.

Eternit AG, 8867 Niederurnen  
 Telefon 055 617 11 11  
 Fax 055 617 13 71

Eternit SA, 1530 Payerne  
 Téléphone 026 662 91 11  
 Fax 026 662 92 02

www.eternit.ch

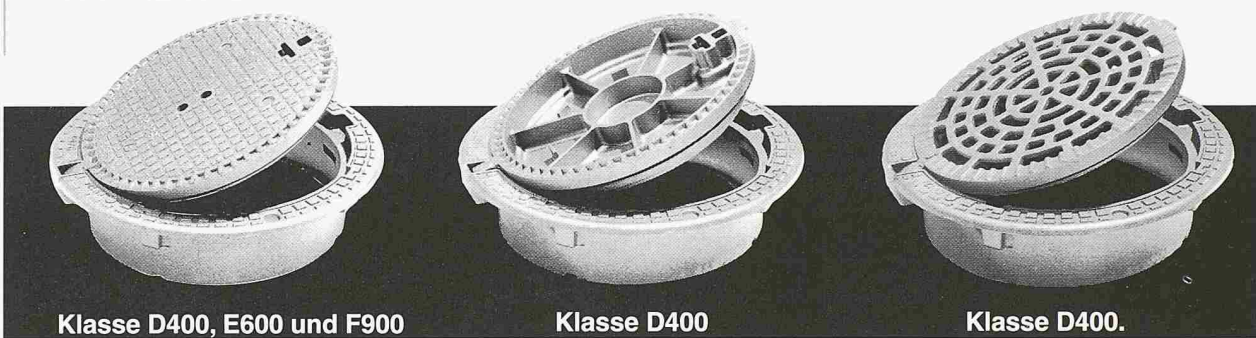


## Eine gesicherte Verkehrsberuhigung und eine Höhenverstellbarkeit innerhalb von wenigen Minuten !

Die Konstruktion dieser Serie garantiert optimales Verhalten sowohl bei intensivem Verkehr wie auch unter schwersten Belastungen.

SOLO-SELFLEVEL, Schachtabdeckungen mit **aufklappbarem** Deckel und auf Strassenbelageebene **höhenverstellbar**, mit einem durchgehenden Neoprendichtungsring versehen, deren Stellung eine perfekte Stabilität gewährt, ohne Wackeln und Klappern.

### SOLO SELFLEVEL Brevet + Patent



**Klasse D400, E600 und F900**

mit oder ohne Verriegelung (mit oder ohne Belüftungslöchern in D400).

**Klasse D400**

mit oder ohne Verriegelung.

**Klasse D400.**

CH-1957 Ardon  
 info@fasa.ch    +41 27 305 30 30  
 www.fasa.ch    +41 27 305 30 40

vss/a/01-99

## FASA-FONDERIE ET ATELIERS MECANIQUES D'ARDON S.A.

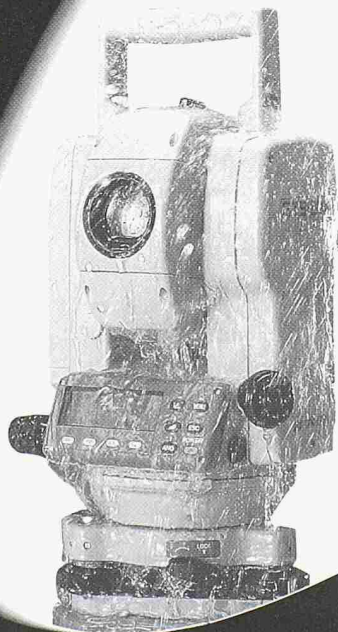


### GTS-210 SERIE TOTALSTATIONEN

- Wasserdicht
- Interner Speicher
- Punktaufnahme
- Punktabsteckung

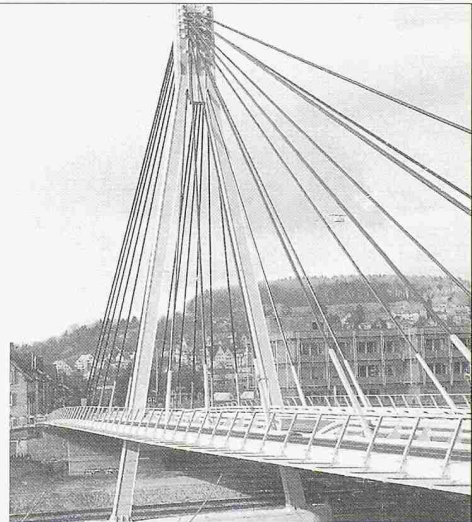
### SERIE GTS-210 LE SPECIALISTE DE LA CONSTRUCTION

- Imperméable
- Mémoire interne
- Communication avec PC
- Programmes de levé et d'implantation



vermessungssysteme  
 neunbrunnenstrasse 180 8056 zürich  
 fon 01.371.72.05: fax 01.371.72.67  
 e-mail lutz@toptec.ch http://www.toptec.ch

# Brücken in Stahl



Projekt: Storchbrücke Winterthur Ingenieure: Höltschi + Schürter, Oerlikon

Nur mit diesem Baustoff sind die grössten Spannweiten möglich, dies mit Berücksichtigung der Wirtschaftlichkeit und des vorteilhaften Leistungsgewichtes. Stahl bietet eine nahezu unerschöpfliche Fülle von Möglichkeiten, Ihre Ideen zu verwirklichen.

Wir informieren Sie gerne kompetent und ausführlich.

**Tuchschnid**



Tuchschnid Engineering AG  
 Kehlhofstrasse 54, CH-8501 Frauenfeld

Telefon 052 728 81 11  
 Telefax 052 728 81 00





# Schlag auf Schlag... Typar® SF



## Die neue robuste Typar® SF Produktpalette.

Typar® ist ein von DuPont de Nemours hergestelltes Geotextil aus Endlosfasern, das sich durch hervorragenden Einbauwiderstand, hohe Bruch-

SF20	SF56
SF32	SF65
SF37	SF77
SF40	SF94
SF49	SF111

dehnung und einen hohen Zugmodul auszeichnet. In Labor- und Feldversuchen (SINTEF) konnte aufgrund der einzigartigen Eigenschaften von Typar® der höhere Widerstand gegenüber Schäden beim Einbau hervorgehoben werden.

Dies war der Grundstein der neuen Produktreihe der Typar® SF Vliesstoffe. Das bei der Anwendung resistenter Typar® SF eignet sich noch besser für Trenn- und Filteranwendungen. Für zusätzliche Informationen über Typar® SF oder das Verbundvlies zur Bodenbewehrung Typar® HR, wenden Sie sich bitte an Dolder. Fax 061-326 62 04

**dolder**

Dolder AG  
Postfach, 4004 Basel  
Tel: 061-326 66 00, Fax: 061-326 62 04

**DU PONT**

**Typar® SF**

# SYTEC SYSTEM



## Unter- und Oberbaubewehrung im Strassen- und Bahnbau

- mehr Tragfähigkeit mit weniger Kies
- längere Lebensdauer – weniger Unterhalt ■ kurze Bauzeit

SYTEC Bausysteme AG, Postfach, Meriedweg 11, CH-Niederwangen, Telefon 031 980 14 14, Telefax 031 980 14 24, www.sytec.ch

**SYTEC**  
GEOPRODUCTS

# IM NAMEN DER ÖKOLOGIE FACHGERECHTE ASBEST-SANIERUNG

Asbest schadet der Gesundheit und muss deshalb sorgfältig und fachgerecht durch Spezialisten entfernt werden. Nur anerkannte Fachleute bieten Gewähr für eine sorgfältige Sanierung und vermeiden nachträgliche Asbest-Überraschungen.

Hitzebeständigkeit, eine hervorragende Schall- und Wärmeisolation sowie chemische Resistenz machten aus den Asbestfasern jahrelang einen breit eingesetzten Werkstoff. Heute wissen wir um die Gefährlichkeit dieses Materials.

Als Spezialfirma, geübt im Umgang mit gefährlichen Stoffen, kennen wir uns aus in der Asbestsanierung.

Profitieren Sie von unserem Wissen. Kontaktieren Sie uns noch heute.

COUPON

Schicken Sie mir Ihre Dokumentation  
 Rufen Sie mich an für eine kostenlose Beratung

Name  Vorname

Firma

Strasse  PLZ/Ort

Tel.  Fax

UMWELTECHNIK  
**BETOSAN**  
VERTRAUEN DURCH ERFABUNG

BETOSAN AG  
Zikadenweg 7  
3000 Bern 32

Tel. 031 332 92 82  
Fax 031 332 60 91  
info@betosan.ch

www.betosan.ch

# Für alle Fälle: LOH<sup>®</sup> Geotextilien



- LOH<sup>®</sup> Vliese
- LOH<sup>®</sup> Bändchen- und Filtergewebe
- LOH<sup>®</sup> Geo- und Bitugitter
- AMERDRAIN Drainagematte
- GEOGREEN<sup>®</sup> Stützmauersystem
- alles aus einer Hand

**LOCHER HAUSER**

LOCHER HAUSER AG  
Sparte Bausysteme  
Tel: 0848 800 551  
Fax: 0848 800 552



# TERRAM<sup>®</sup>

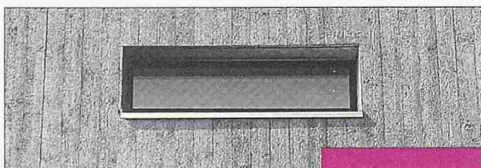
Vliesstoffe zum Trennen, Filtern und Schützen.

Natürlich von der Nr.1 für Geosynthetics:

**SCHOELLKOPF AG**  
Schaffhauserstrasse 265, 8057 Zürich  
Tel. 01/312 16 16, Fax 01/312 16 26  
E-Mail: geo@schoellkopf.ch



**Wo Beratung, Qualität und Preis stimmen!**



## Das neue Beton-Make-Up Schöner, schneller, besser. Pretop.

Verbesserte Optik bringt mehr Sympathie. Pretop zeigt sich von der besten Seite.

Pretop, der neue Markenbeton, ist die ideale Lösung mit rundum ausgezeichneten Eigenschaften und Qualitäten, die das Bauen ganzheitlich erleichtern und begünstigen.

Pretop erfüllt den Wunsch nach verbesserter und einfacherer Verarbeitung, geringerem Aufwand, höherer Einbauleistung und enorm verbesserter Optik. Das heisst Beton, der sich in jeder Form nicht nur sehen lassen kann, sondern durch ein harmonisches Betonbild überzeugt. Top-Qualität zu jeder Jahreszeit, an jedem Ort und für alle Bauvorhaben.

Verlangen Sie die umfassende Dokumentation – es lohnt sich rundum.

**PRE  
TOP**

Presyn AG  
Münchringenstrasse 12, CH-3324 Hindelbank  
Telefon 034-411 86 86, Telefax 034-411 86 87  
E-Mail: presyn@bluewin.ch