

Objektyp: **Advertising**

Zeitschrift: **Schweizer Ingenieur und Architekt**

Band (Jahr): **118 (2000)**

Heft 37

PDF erstellt am: **10.07.2024**

### **Nutzungsbedingungen**

Die ETH-Bibliothek ist Anbieterin der digitalisierten Zeitschriften. Sie besitzt keine Urheberrechte an den Inhalten der Zeitschriften. Die Rechte liegen in der Regel bei den Herausgebern. Die auf der Plattform e-periodica veröffentlichten Dokumente stehen für nicht-kommerzielle Zwecke in Lehre und Forschung sowie für die private Nutzung frei zur Verfügung. Einzelne Dateien oder Ausdrucke aus diesem Angebot können zusammen mit diesen Nutzungsbedingungen und den korrekten Herkunftsbezeichnungen weitergegeben werden. Das Veröffentlichen von Bildern in Print- und Online-Publikationen ist nur mit vorheriger Genehmigung der Rechteinhaber erlaubt. Die systematische Speicherung von Teilen des elektronischen Angebots auf anderen Servern bedarf ebenfalls des schriftlichen Einverständnisses der Rechteinhaber.

### **Haftungsausschluss**

Alle Angaben erfolgen ohne Gewähr für Vollständigkeit oder Richtigkeit. Es wird keine Haftung übernommen für Schäden durch die Verwendung von Informationen aus diesem Online-Angebot oder durch das Fehlen von Informationen. Dies gilt auch für Inhalte Dritter, die über dieses Angebot zugänglich sind.

## Impressum

### Schweizer Ingenieur und Architekt SI+A

#### Herausgeber

Verlags-AG der akademischen technischen Vereine, Zürich  
Rita Schiess, Verlagsleitung  
Hedi Knöpfel, Assistenz

Mainaust. 35, 8008 Zürich. Tel. 01 380 21 55, Fax 01 388 99 81,  
E-Mail [seatu@access.ch](mailto:seatu@access.ch)

#### Offizielles Organ

Schweizerischer Ingenieur- und Architekten-Verein (SIA)  
Gesellschaft Ehemaliger Studierender der ETH Zürich (GEP)  
Schweizerische Vereinigung Beratender Ingenieure (USIC)

#### Redaktion

Inge Beckel, Architektur (Leitung)  
Philippe Cabane, Wettbewerbswesen/Städtebau  
Werner Imholz, Produktion  
Richard Liechti, Abschlussredaktion  
Paola Maiocchi, Bildredaktion und Layout  
Alix Röttig, Energie/Umwelt/Haustechnik  
Ruedi Weidmann, Assistenz  
Adrienne Zogg, Sekretariat

Rüdigerstrasse 11, Postfach, 8021 Zürich  
Tel. 01 288 90 60, Fax 01 288 90 70  
E-Mail [SI\\_A@swissonline.ch](mailto:SI_A@swissonline.ch)  
ISDN-Leonardo 01 288 90 71 & 72

#### SIA-Informationen

Charles von Büren, SIA-Generalsekretariat

#### Korrespondenten

Hans-Georg Bächtold, Raumplanung/Umwelt, Liestal  
Hansjörg Gadiant, Architektur/Städtebau, Berlin  
Erwin Hepperle, öffentliches Recht, Zürich  
Roland Hürlimann, Baurecht, Zürich  
Nina Rappaport, Architektur/Städtebau, New York

Nachdruck von Bild und Text, auch auszugsweise, nur mit schriftlicher Zustimmung der Redaktion und mit genauer Quellenangabe. Für unverlangt eingesandte Beiträge haftet die Redaktion nicht.

#### Abonnemente

1 Jahr  
Einzelnummer

#### Schweiz:

Fr. 225.- inkl. MWSt  
Fr. 8.70 inkl. MWSt, plus Porto

#### Ausland:

Fr. 235.-

Ermässigte Abonnemente für Mitglieder GEP, BSA, USIC, STV, Archimedes und Studenten.

Einzelnummern sind nur bei der Redaktion erhältlich.

Bestellungen für Abonnemente sowie Adressänderungen von Abonnenten an: Abonnementdienst SI+A, AVD Goldach, 9403 Goldach, Telefon 071 844 91 65

Adressänderungen von SIA-Mitgliedern an das SIA-Generalsekretariat, Postfach, 8039 Zürich

#### Anzeigen: Senger Media AG

Mühlebachstr. 43  
8032 Zürich  
Tel. 01 251 35 75, Fax 01 251 35 38

#### Druck

AVD Goldach, 9403 Goldach, Tel. 071 844 94 44

#### Ingénieurs et architectes suisses IAS

Erscheint im gleichen Verlag  
Rue de Bassenges 4, case postale 180, 1024 Ecublens,  
Tel. 021 693 20 98, Fax 021 693 20 84

#### Abonnemente:

1 Jahr  
Einzelnummer

#### Schweiz:

Fr. 148.- inkl. MWSt  
Fr. 8.70 inkl. MWSt, plus Porto

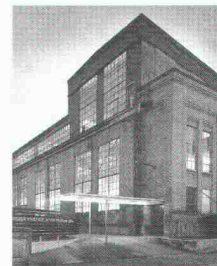
#### Ausland:

Fr. 158.-

# Z:W

Zürcher  
Hochschule  
Winterthur

Departement  
Architektur, Gestaltung  
und Bauingenieurwesen



## Nachdiplomstudium Nachdiplomkurse

*Nachdiplomstudium (berufsbegleitend)*

### → Energie und Nachhaltigkeit im Bauwesen

bestehend aus:

*Nachdiplomkurs*

### → Bau und Energie (Basiskurs)

Leitung: Ch. Zürcher

Kursbeginn: September 2000

(Nachmeldungen möglich)

Dauer: 7. September 2000 bis Ende Juni 2001

Kurskosten: Fr. 3800.-

*Nachdiplomkurs*

### → Diagnose, Instandsetzung und Instandhaltung

Leitung: Ch. Zürcher, J. Maier, G. Peter

Kursbeginn: Anfang März 2001

Dauer: März 2001 bis Ende November 2001

Kurskosten: Fr. 3500.-

### → Diplomarbeit

Dauer: ca. 4 Monate

Kosten: Fr. 1500.-

*Nachdiplomkurs*

### → Aspekte der Bauökologie

Kursleitung: H. R. Preisig, U. Kasser, K. Viridén

Kursbeginn: 27. Oktober 2000

Dauer: 27. Oktober 2000 bis 6. Juli 2001

Kurskosten: Fr. 4400.-

*Nachdiplomkurs*

### → Bestellerkompetenz und Gesamtleitung im Bauwesen

Kursleitung: K. Meier, E. Labhard, C. Vaucher

Kursbeginn: 20. Oktober 2000

Dauer: 20. Oktober 2000 bis 6. Juli 2001

Kurskosten: Fr. 6300.-

*Nachdiplomkurs*

### → Professionelle Lichtplanung in der Architektur

Kursleitung: Ch. Vogt

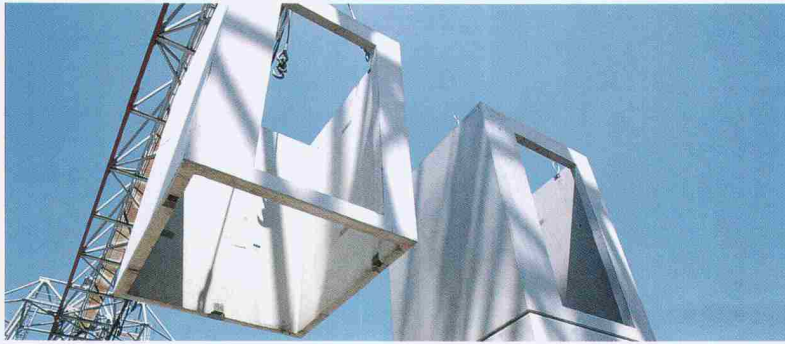
Kursbeginn: voraussichtlich Juni 2001

Dauer: 2 Jahre

Kurskosten: Fr. 4180.-

Anmeldung/Infos: Zürcher Hochschule Winterthur  
Sekretariat Weiterbildung, Frau Verena Brändli  
Tel. 052/267'74'63 oder [weiterbildung@zhwin.ch](mailto:weiterbildung@zhwin.ch)

# Weiterbildung



Elementbau



Lärmschutz



**Aufzugschächte**



Serilith

**Brodbeck Aufzugschächte bereits in der Planungsphase –  
ersparen Ärger, Zeitaufwand und Kosten in der Bauphase**

- Standard- und Sondermasse
- Für Neu- und Umbauten geeignet
- Objektbezogene Herstellung für sämtliche Aufzugsfabrikate
- Auch als Raumzelle verwendbar



**Wählen Sie den Aufzugher-  
steller und überlassen Sie alle  
Detailabklärungen uns.**

#### **Ihre Vorteile**

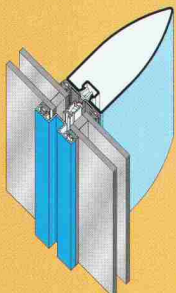
- Lieferung auf Abruf
- Massgenauigkeit
- Vorzügliche Schallisolation
- Integrierte Einbauteile
- Keine Verputzarbeiten im Schachtinnenraum
- Raumgewinn durch max. Wandstärke 12 cm
- Rationelle Montage
- Objektbezogene Versetzpläne und Montageanleitung
- Auch mit farbigem Beton



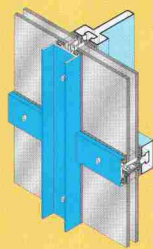
**BRODTBECK**  
BETONTECHNIK

Brodbeck Betontechnik AG  
Hardstrasse 42 CH-4133 Pratteln  
Tel. 061-8261112 Fax 061-8215350

# ARCHITEKTUR in Stahl



**VISS®-Delta**  
Individuell gestalten



**VISS®-Linea**  
Statisch flexibel

**Eleganz mit VISS®-Systemen.** Wärmedämmte Pfosten-Riegel-Konstruktionen für Fassaden, Wintergärten und Dachverglasungen.

**Für jede Konstruktion das optimale System:**

- Vertikalverglasung – VISS®-TV / TV 1V
- Dachverglasung – VISS®-TV 1S
- Nassverglasung – VISS®-NV
- Fassaden- und Lichtdachkonstruktionen – VISS®-Delta
- Strukturierte Stahlfassaden – VISS®-Linea

Die bewährten VISS-Systeme bieten individuelle Gestaltungsmöglichkeiten entsprechend den hohen Ansprüchen moderner Architektur.



Fragen Sie nach unseren Referenzen und lassen Sie sich von uns beraten.

Jansen AG, 9463 Oberriet SG  
Stahlröhrenwerk, Kunststoffwerk  
Telefon 071-763 91 11  
Telefax 071-761 22 70  
[www.jansen.com](http://www.jansen.com)

**JANSEN**