

Zeitschrift: Tec21
Band: 127 (2001)
Heft: 39: Visionen in der Stadtentwicklung

Werbung

Nutzungsbedingungen

Die ETH-Bibliothek ist die Anbieterin der digitalisierten Zeitschriften. Sie besitzt keine Urheberrechte an den Zeitschriften und ist nicht verantwortlich für deren Inhalte. Die Rechte liegen in der Regel bei den Herausgebern beziehungsweise den externen Rechteinhabern. [Siehe Rechtliche Hinweise.](#)

Conditions d'utilisation

L'ETH Library est le fournisseur des revues numérisées. Elle ne détient aucun droit d'auteur sur les revues et n'est pas responsable de leur contenu. En règle générale, les droits sont détenus par les éditeurs ou les détenteurs de droits externes. [Voir Informations légales.](#)

Terms of use

The ETH Library is the provider of the digitised journals. It does not own any copyrights to the journals and is not responsible for their content. The rights usually lie with the publishers or the external rights holders. [See Legal notice.](#)

Download PDF: 17.11.2024

ETH-Bibliothek Zürich, E-Periodica, <https://www.e-periodica.ch>

www.labitzke.ch

Mit uns haben Sie alles unter Kontrolle.

Komplettlösungen für bewirtschaftete Parkräume



Ihr Partner für Komplettlösungen aus einer Hand.

LABITZKE
SCHAFFNER AG

- Parksysteme
- Schrankenanlagen
- Poller
- Verkehrstechnik
- Dienstleistung

Labitzke Schaffner AG
Soodstrasse 55
Postfach
8134 Adliswil

Telefon 01 711 99 44
Fax 01 711 99 43
e-mail info@labitzke.ch

Die Telefonnummer für Inserate im tec 21

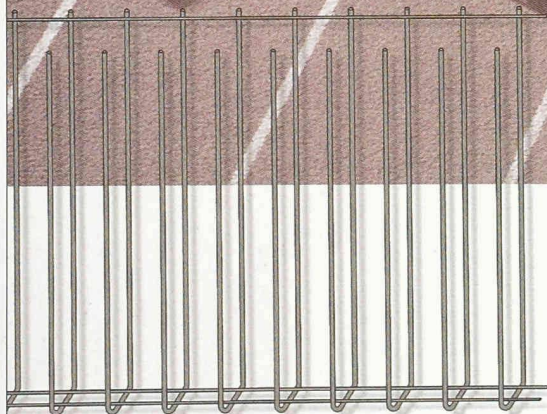
MIT DIESER
NUMMER
VERKAUFEN
SIE MEHR
KLIMASYSTEME:
071 226 92 92

FIRIPA Anschlusskörbe: Der vorgefabrizierte Vorsprung.



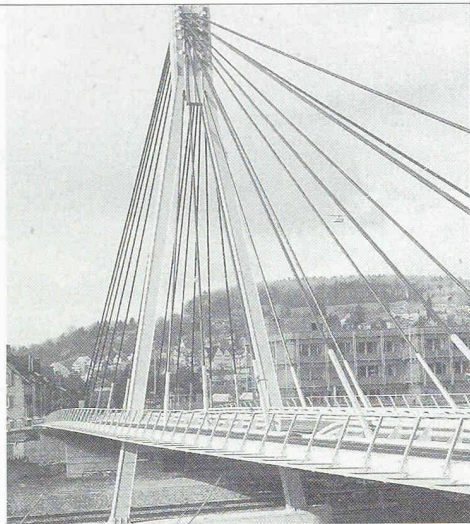
FISCHER
RISTA AG

Ob Streifenfundamente oder Bodenplatten:
Mit dem 3m langen FIRIPA-Anschlusskorb hat **ein Mann** allein das Bewehren voll im Griff. Massgenau und sicher sitzt die Bewehrung in kürzester Zeit am richtigen Ort. Und da Zeit beim Bauen Geld ist, zahlt sich der FIRIPA Anschlusskorb mit Sicherheit aus.
Fragen Sie Ihren Fachhändler.



Fischer Rista AG	5734 Reinach	Tel. 062 771 67 67	Fax 062 771 69 69
RUWA Drahtschweisswerk AG	3454 Sumiswald	Tel. 034 432 35 35	Fax 034 432 35 55
Stahl Gerlafingen AG	4563 Gerlafingen	Tel. 032 674 22 22	Fax 032 674 28 46
Panfer	1522 Lucens	Tel. 021 906 10 30	Fax 021 906 10 31

Brücken in Stahl



Projekt: Storchbrücke Winterthur Ingenieure: Höltschi + Schurer, Oerlikon

Nur mit diesem Baustoff sind die grössten Spannweiten möglich, dies mit Berücksichtigung der Wirtschaftlichkeit und des vorteilhaften Leistungsgewichtes. Stahl bietet eine nahezu unerschöpfliche Fülle von Möglichkeiten, Ihre Ideen zu verwirklichen.

Wir informieren Sie gerne kompetent und ausführlich.



Tuschmid Engineering AG
Kehlhofstrasse 54, CH-8501 Frauenfeld

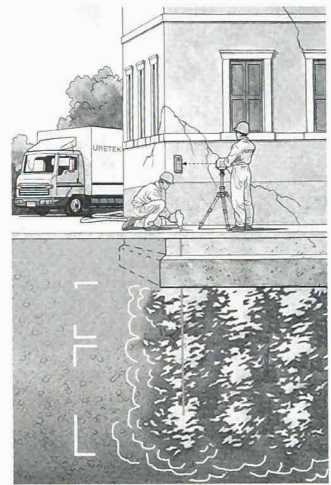
Telefon 052 728 81 11
Telefax 052 728 81 00

BAUGRUNDSENKUNGEN? VORBEUGENDE BODENVERFESTIGUNGEN?

Die Lösung bei
Fundationsproblemen

URETEK®
DEEP INJECTIONS

Über 25 Jahre weltweite Erfahrungen in tausenden von Projekten führten die Uretek-Gruppe zur Schaffung eines exklusiven Systems zur Verdichtung und Konsolidierung des Fundamentgrundes.



URETEK Schweiz
Inh. Müller & Partner

Brünigstrasse 95 - CH-6074 Giswil
Tel. 041 676 00 80 • Fax 041 676 00 81
www.uretek.net
e-mail: uretekschweiz@uretek.net

Sicher. Schön. Sparsam. Signum

SIGNUM bietet mehr Glasfläche, gesteigerte Wärmedämmung, überdurchschnittliche Sicherheit, exzellente Schalldämmung und überzeugende Formschönheit. Der Fassadengestaltung eröffnen sich völlig neue Designmöglichkeiten durch den fast unsichtbaren äusseren Blendrahmen und die schlanke Mittelpartie. Das neuartige Flügelprofil ist direkt mit dem 32 mm Isolierglas verschraubt. Die klassischen Einbruch-Angriffspunkte entfallen. Innere Glasleisten gehören der Vergangenheit an. U - Werte unter 1,0 für alle Konstruktionselemente führen zu einer sensationellen Energiebilanz. Die neue Kunststofffenster-Generation vereint Spitzentechnologie und Ästhetik. Besuchen Sie unsere Fensterausstellung in Ebikon oder die Website und fordern Sie die Unterlagen an.

Fenster zweiflügelig mit
eleganter Mittelpartie

Signum einflügelig
wirkt wie eine
Festverglasung

Die Krone steht für Qualität

Kronenberger AG
Ronstrasse 7
6030 Ebikon
Fon 041-445 15 15
Fax 041-445 15 51

KRONENBERGER
Fenster • Fassaden • Metallbau

fenster@kronenberger.ch
www.kronenberger.ch
ISO 9001 / ISO 14001

DAS BETON - ROHBAUSYSTEM

▲ Systemdecken ▲ Doppelwände ▲ Vollwände



- ▲ Individuelle Herstellung nach Ihren Plänen
- ▲ Einsatz im Hoch-, Tief- und Ingenieurbau
- ▲ Roboterunterstützte Produktion
- ▲ Kurze Lieferzeiten; Just-in-time auf der Baustelle
- ▲ Schnelle Bauzeit. Hohe Qualität. Kostengünstig

www.peterbau.ch ▲ info@peterbau.ch

Deutschschweiz:

Peter® Bausysteme AG
Dorfstrasse 35
CH-8155 Niederhasli
Tel. 01-852 90 90
Fax 01-850 65 80

Westschweiz:

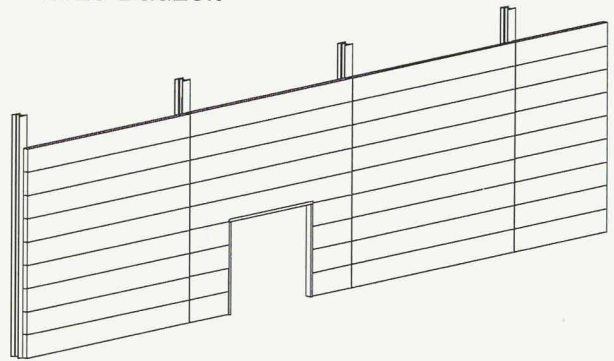
Peter® Bausysteme SA
Länggasse 9
CH-2504 Biel
Tel. 032-345 29 45
Fax 032-345 29 46



Brandwände

F60 - F180

- Elementlängen bis 750cm
- objektbezogene Planung auf CAD
- leicht / trocken / demontierbar
- fachmännische Verarbeitung
- kurze Bauzeit

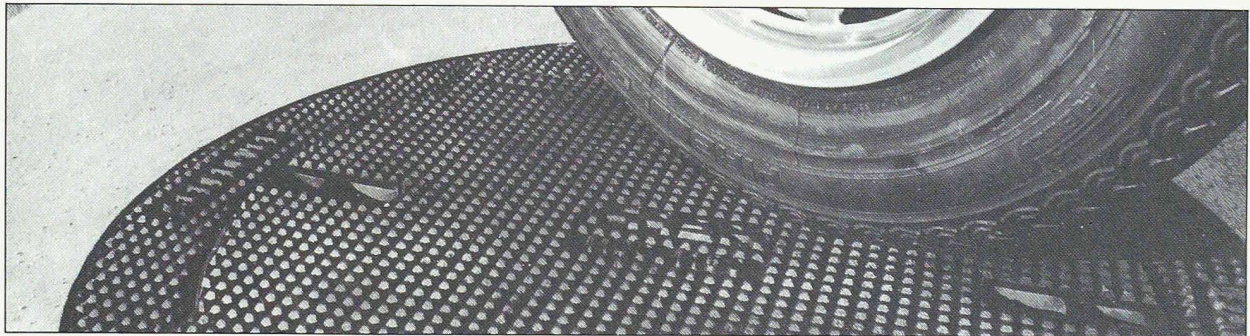


www.welbau.ch
info@welbau.ch

WELBAU
AG für wirtschaftliches Bauen

Kernstrasse 37
8004 Zürich
Tel. 01 247 74 88
Fax 01 247 74 79

Grossmatte 19b
6014 Littau
Tel. 041 250 48 88
Fax 041 250 79 88



FONDERIE ET
MECANIQUES

ATELIERS
D'ARDON SA

CH-1957 Ardon Valais
Tel. 027/ 305 30 30
Fax 027/ 305 30 40

Eine exklusive und fortschrittliche Produktpalette

Wie kann eine Verkehrsberuhigung gesichert werden?

SOLO, Schachtabdeckungen mit **aufklappbarem** Deckel, mit einem durchgehenden Neopren-Dichtungsring versehen, deren Stellung eine perfekte Stabilität gewährt, ohne Wackeln und Klappern.

Die Konstruktion dieser Serie garantiert optimales Verhalten sowohl bei intensivem Verkehr wie auch unter schwersten Belastungen.

Lieferbar mit **Vollgussdeckel** der Klasse D 400, E 600 und F 900 mit oder ohne Verriegelung (mit oder ohne Belüftungslöchern in D 400)

Lieferbar zum **Auffüllen mit Beton** der Klasse D 400 mit oder ohne Verriegelung.

Lieferbar als **Rost** in der Klasse D 400



Solo

Brevet + Patent

VA 6/97