

Objektyp: **Miscellaneous**

Zeitschrift: **Tec21**

Band (Jahr): **127 (2001)**

Heft 41: **Werkstoff Holz**

PDF erstellt am: **10.07.2024**

Nutzungsbedingungen

Die ETH-Bibliothek ist Anbieterin der digitalisierten Zeitschriften. Sie besitzt keine Urheberrechte an den Inhalten der Zeitschriften. Die Rechte liegen in der Regel bei den Herausgebern. Die auf der Plattform e-periodica veröffentlichten Dokumente stehen für nicht-kommerzielle Zwecke in Lehre und Forschung sowie für die private Nutzung frei zur Verfügung. Einzelne Dateien oder Ausdrucke aus diesem Angebot können zusammen mit diesen Nutzungsbedingungen und den korrekten Herkunftsbezeichnungen weitergegeben werden. Das Veröffentlichen von Bildern in Print- und Online-Publikationen ist nur mit vorheriger Genehmigung der Rechteinhaber erlaubt. Die systematische Speicherung von Teilen des elektronischen Angebots auf anderen Servern bedarf ebenfalls des schriftlichen Einverständnisses der Rechteinhaber.

Haftungsausschluss

Alle Angaben erfolgen ohne Gewähr für Vollständigkeit oder Richtigkeit. Es wird keine Haftung übernommen für Schäden durch die Verwendung von Informationen aus diesem Online-Angebot oder durch das Fehlen von Informationen. Dies gilt auch für Inhalte Dritter, die über dieses Angebot zugänglich sind.

Organisator / Bemerkungen

Zeit / Ort

Infos / Anmeldung

Tagungen

| | | | |
|---|---|---|--|
| Grenchner Wohntage 01 | Referate zu: Wohnungsmarkt, Mietrecht, Wohnbauförderung; Ausstellung und Preisverleihung European 6 Schweiz, Auszeichnung Bauten im Kt. Solothurn 98-00 | 23.-24.10. / Grenchen Parktheater, Lindenstr. 41 | Anmelden bis 15.10.! Bundesamt für Wohnungswesen 032 654 91 11 |
| Emotionale Zusammenarbeit Architekt - Holzbaingenieur | SIA Sektion Winterthur / Hermann Blumer, dipl. Bauing. ETH SIA, stellt ungewohnte Projekte mit Holz vor | 31.10., 18 h / Winterthur Restaurant Strauss | |
| Synchrotron Lichtquelle Schweiz | Paul Scherrer Institut / Einweihung und Vorstellung der Synchrotron Lichtquelle Schweiz SLS | 19.10., 13.30-18 h / PSI Villigen | PSI 056 310 21 11 www.psi.ch |
| Naturgefahren Risiko + Dialog | Eidg. Forschungsanstalt WSL, Forum für Wissen / Konsequenzen aus den Naturereignissen der letzten Jahre, Vorhersagbarkeit von Grossereignissen, Risikomanagement | 16.11. / Birmensdorf | Anmelden bis 20.10.! 01 739 25 79 www.wsl.ch, forum@wsl.ch |
| Zerstörungsfreie Prüfung von Stahlkabeln mit grossem Durchmesser | EMPA / A. Bergamini | 22.10., 15-16 h / EMPA Dübendorf Überlandstr. 129 | EMPA 01 823 45 62 www.empa-akademie.ch |
| CFD für Strömungsanalysen in der Praxis | ETH Zürich, Air & Climate Gruppe, CFX-AEA Technology, Air Flow Consulting AG, www.afc.ch / Anwendungen von Computational Fluid Dynamics in der industriellen Praxis | 8.11., 13.30-18 h / ETH Zürich, HG F30 Rämistr. 101 | ETH-Zentrum LOW E2 01 632 36 41 www.airflow.ethz.ch |
| Kunststoffrohre richtig planen, berechnen und verlegen | Verband Kunststoff-Rohre und -Rohrleitungsteile VKR, EMPA / Seminar zur Ergänzung der Hochschulausbildung: Werkstoffwahl, Leitungsplanung, Ausführung | 22.-23.11. / Schwägälp | VKR 01 391 48 51 |
| Mehrgeschossiger Holzbau | Schweiz. Arbeitsgemeinschaft für Holzforschung SAH | 21.-22.11. / Weinfelden | Anmelden bis 2.11.! Sekretariat SAH, EMPA Abteilung Holz 01 823 43 15, sah@empa.ch |

Weiterbildung

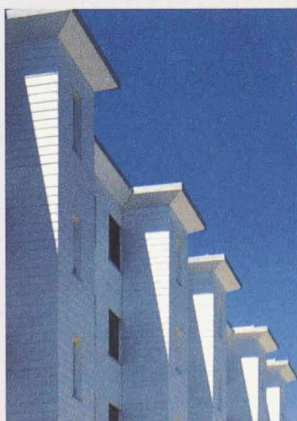
| | | | |
|---|--|------------------------------------|--|
| Architektur und nachhaltige Entwicklung (NDS European Masters) | EPF Lausanne zus. mit Ecole d'Architecture de Toulouse, Univ. Catholique de Louvain, Univ. Laval de Quebec, Politecnico di Milano, Universitat Politècnica de Catalunya | 2002-03 / Toulouse und Lausanne | EPFL Architektur 021 693 45 49 http://madd.epfl.ch |
|---|--|------------------------------------|--|

Ausstellungen

| | | | |
|--|---|--------------------------------------|--------------------------------|
| Sturm der Ruhe. What is Architecture? | Architekturzentrum Wien / Ausstellung zur Wiedereröffnung: Standortbestimmung anhand minimaler Architekturen 10.10.: offizielle Eröffnungsfeier | 11.10.-4.3. / Wien Museumsplatz 1 | www.azw.at ++43 15 22 31 15 |
|--|---|--------------------------------------|--------------------------------|

Messen

| | | | |
|-------------------------|---------------------------------|-----------------------|---|
| SAIE Bologna | internat. Baufachmesse | 17.-21.10. / Bologna | www.bolognafiere.it/SAIE ++39 051 282 111 |
| Baufach Leipzig | Baufachmesse | 24.-28.10. / Leipzig | www.baufach.de ++49 34 16 780 |
| HolzEnergie 2001 | Internat. Messe für Holzenergie | 25.-28.10. / Augsburg | www.energie-server.de/he2001/HolzEnergie2001.htm, ++49 7121 30 16 |



Mehrgeschossiger Holzbau

Noch nicht alltäglich, aber auch nicht mehr aussergewöhnlich – der mehrgeschossige Holzbau ist im Kommen. Technische Entwicklungen machen es möglich, ein Wertewandel in der Architektur und einige beachtenswerte Beispiele haben für öffentliches Inte-

resse gesorgt und den Weg gebnet. Der Fortbildungskurs der Schweizerischen Arbeitsgemeinschaft für Holzforschung wird von Anton Steuer vom Institut für Baustatik und Konstruktion der ETH Zürich geleitet. Er behandelt die Themen Gestaltung, Bausysteme und Bauprinzipien und technische Fragen zu Brandsicherheit, Schallschutz, Haustechnik und Fassadenkonstruktion.



Heft 42, 19. Oktober 2001

Inge Beckel, Michèle
Büttner, Felix Schmid,
Ruedi Weidmann; Andrea
Helbling

Kraftwerk 1

Die neue Genossenschaftssiedlung in Zürich mit ungewohnten Grundrissen und ausserordentlich vielen Gemeinschaftseinrichtungen ist ein Stück Stadtentwicklungspolitik – Interviews, Pläne und Bilder

IM GLEICHEN VERLAG ERSCHEINT

Ingénieurs et architectes suisses IAS
Rue de Bassenges 4
1024 Ecublens
Telefon 021 693 20 98, Fax 021 693 20 84

IAS 19

Francesco Della Casa
Néanmoins, Genève risque un grand projet

Cyrille Simonnet

Faire école: à propos du Groupe scolaire de Peschier à Genève



EDELWEISS

Eis begehrt und eis geliebt. www.EnergyIQ.ch

erdgas

tegutop® 1000
Abdeck- und Unterdachbahn



Tegum AG
Thurgauerstrasse 66, Postfach
CH-8052 Zürich
Telefon 01 306 61 61
Telefax 01 302 06 04
Internet <http://www.tegum.com>
E-Mail ch@tegum.com

te gum

A R C O p l u s

**SIA/BSA - Kostengarantie, die erfolgreiche Formel
für konfliktfreies Bauen.**

Detaillierte Informationen beim Garant:
ARCOplus AG, Grafenauweg 7, 6300 Zug, Tel. 041 712 12 82, Fax 041 712 12 83
E-Mail: info@arcoplus.ch