

Objektyp: **Advertising**

Zeitschrift: **Tec21**

Band (Jahr): **127 (2001)**

Heft 15: **Strassenbeläge**

PDF erstellt am: **10.07.2024**

### **Nutzungsbedingungen**

Die ETH-Bibliothek ist Anbieterin der digitalisierten Zeitschriften. Sie besitzt keine Urheberrechte an den Inhalten der Zeitschriften. Die Rechte liegen in der Regel bei den Herausgebern. Die auf der Plattform e-periodica veröffentlichten Dokumente stehen für nicht-kommerzielle Zwecke in Lehre und Forschung sowie für die private Nutzung frei zur Verfügung. Einzelne Dateien oder Ausdrucke aus diesem Angebot können zusammen mit diesen Nutzungsbedingungen und den korrekten Herkunftsbezeichnungen weitergegeben werden. Das Veröffentlichen von Bildern in Print- und Online-Publikationen ist nur mit vorheriger Genehmigung der Rechteinhaber erlaubt. Die systematische Speicherung von Teilen des elektronischen Angebots auf anderen Servern bedarf ebenfalls des schriftlichen Einverständnisses der Rechteinhaber.

### **Haftungsausschluss**

Alle Angaben erfolgen ohne Gewähr für Vollständigkeit oder Richtigkeit. Es wird keine Haftung übernommen für Schäden durch die Verwendung von Informationen aus diesem Online-Angebot oder durch das Fehlen von Informationen. Dies gilt auch für Inhalte Dritter, die über dieses Angebot zugänglich sind.

Preisgericht	Zielgruppe	Bemerkungen	Termine
keine Angabe	international	englischsprachige Auslobungsunterlagen unter <a href="http://www.dal-aa.dk">www.dal-aa.dk</a> oder beim Wettbewerbsbetreuer	17.05.01 (1. Stufe)
Eric Perrette, Jean Schmutz, Fonso Boschetti, Pierre Cagna, Arduino Cantafora, Florence Darbre, Alex Furger, Jordi Garces, Daniel Paunier, Silvio Ragaz, François Rochaix	Architekten mit Sitz in der Schweiz oder einem Vertragsstaat des Gatt/WTO-Übereinkommens	Wettbewerbsprogramm erhältlich auf schriftliche Anfrage	18.05.01 (Anmeldung) 30.07.01 (Abgabe)
Fritz Kobi, Ruedi Ott, Uli Huber, Pierre Feddersen, Astrid Ochsenbein, Ueli Dubs, Rosmarie Mürger, Urs Gfeller, Walter Marti	interdisziplinäre Teams aus den Bereichen Städtebau, Verkehr, Freiraumgestaltung und Kunst	Bezug Wettbewerbsprogramm beim Veranstalter; Abgabe Unterlagen gegen Kautions von Fr. 100.–	01.06.01 (Abgabe)
keine Angabe	Architekten mit Sitz in der Schweiz oder einem Vertragsstaat des Gatt/WTO-Übereinkommens	Bezug Wettbewerbsprogramm schriftlich unter Beilage eines adressierten und frankierten Couvert C4; Depot: Fr. 400.–	08.06.01 (Abgabe)
keine Angabe	Landschaftsarchitekten, Planer, Wissenschaftler, Architekten, Künstler einzeln oder in Arbeitsgemeinschaft (alle unter 35 Jahre)	näheres unter <a href="http://www.sensut.verwaltung.de/sensut/entwicklung">www.sensut.verwaltung.de/sensut/entwicklung</a>	18.06.01 (Abgabe)
keine Angabe	Architekten international	Ausführliche Informationen unter <a href="http://www.kalksandstein.de">www.kalksandstein.de</a> (Menupunkt «news»)	30.04.01
	international	Bezug der Teilnahmeunterlagen beim Veranstalter oder unter <a href="http://www.designnet.ch">www.designnet.ch</a>	30.04.01
Stefan Bitterli, Thomas Held, Daniel Liebeskind, Siegfried Schär, Peter Zumthor	Hochbauten zum Thema «Weiterbauen» im Kanton Zürich und in den Jahren 1996 bis 2000 vollendet	Genauere Angaben und Teilnahmeformular beim Veranstalter	18.05.01
keine Angabe	Architekten, Betriebe, Kommunen, Institute international	Ausführliche Informationen und Unterlagen unter <a href="http://www.aachener-stiftung.de">www.aachener-stiftung.de</a> oder Tel. +49 241/385 11 (Prof. F. Ranft)	19.05.01
keine Angabe	individuals, organisations, and governments of any country of the world	Ausführliche Informationen online unter <a href="http://www.bshf.org">www.bshf.org</a>	01.07.01
S. Calatrava, S. Bitterli, A.E. Bamert, A. Binz, H.P. Bürgi, B. Consoni, A. Deplazes, D. Eberle, H.R. Kunz, H.C. Litscher	Bauherrschaften, Architekten, Haustechnik- und Energieplaner mit Objekten in der Ostschweiz und dem Fürstentum Liechtenstein	ausführliche Ausschreibung unter <a href="http://www.energie.zh.ch">www.energie.zh.ch</a>	15.08.01
keine Angabe	Studierende einer Schweizerischen Hoch- oder Fachhochschule mit Diplom- oder Semesterarbeit von 2000 oder 2001		31.12.01

Der Verlag übernimmt keine Haftung für die Richtigkeit oder Vollständigkeit der Angaben in der Rubrik Wettbewerbe

# Liftanlagen – jetzt online berechnen.

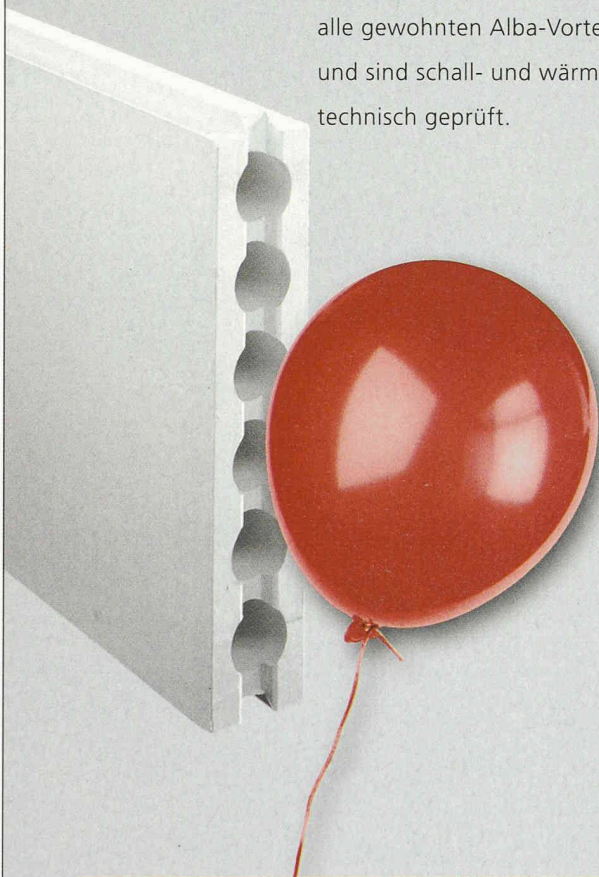
Registrieren und profitieren:

# [www.OTIS.com](http://www.OTIS.com)

# Alba<sup>®</sup>

**Neuheit!**

Wir ermöglichen Ihnen jetzt mehr m<sup>2</sup>-Leistung im Alba-Trockenbau. Albalight Vollgipsplatten sind aber trotz ihres leichteren Gewichts keine Leichtgewichte! Sie bieten alle gewohnten Alba-Vorteile und sind schall- und wärmetechnisch geprüft.



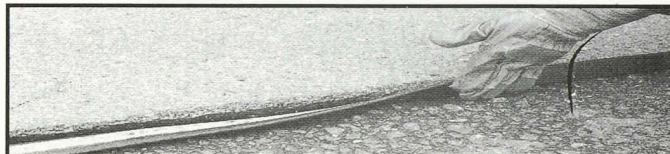
## Alba<sup>®</sup>light

Rigips AG.SA  
5506 Mägenwil  
Tel. 062 887 44 44  
Fax 062 887 44 45  
[www.rigips.ch](http://www.rigips.ch)  
[info@rigips.ch](mailto:info@rigips.ch)

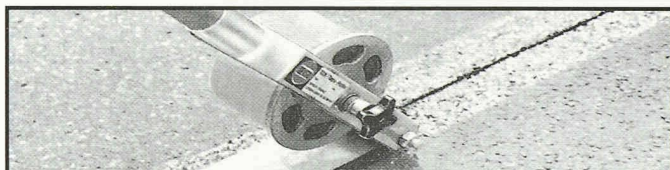


**DENSOKOR AG**

Lohwisstrasse 46  
8123 Ebmatingen  
Tel. 01 980 33 11  
Fax 01 980 07 12  
[www.densokor.ch](http://www.densokor.ch)

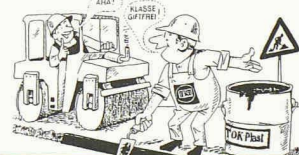


**TOK<sup>®</sup>-Band-SK** selbstklebendes Bitumen Fugenband im Belagsbau (verarbeitbar ohne Flamme) preiswert und schnell verlegt

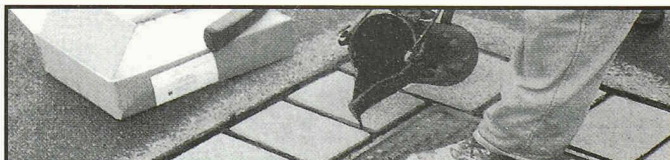


**TOK<sup>®</sup>-Tape** Abdichtungsband  
Abdichten von Rissen im Belagsbau bis 5 mm

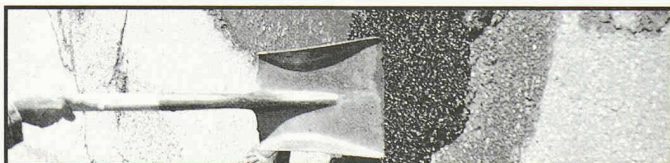
**"Giftfrei"**



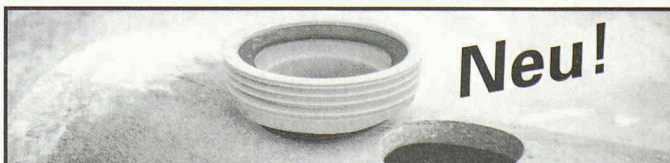
**TOK<sup>®</sup>-Plast** bituminöse Spachtelmasse zum Abdichten von Nähten im Belagsbau



**TOK<sup>®</sup>-Melt** Bitumen-Vergussmasse heiss verarbeitbar, Riegel à 0.7 kg schnell aufschmelzbar für den kleinflächigen Bedarf



**TOK<sup>®</sup>-FILL** Kaltmischgut  
Das dauerhafte Allwettersystem  
• lösungsmittelfrei • bei jedem Wetter einsetzbar • kein Voranstrich notwendig



**Bohranschluss-Stutzen DENSO DN 150/DN 200**  
Montage bei jeder Witterung – preiswert und schnell verlegt  
Zulassungsempfehlung SSV / VSA ZE Nr. 19008

**STRATEX S.A.**  
Rue Emile Boéchat 119  
2800 Delémont

**Neu!**  
Tél. 032 423 55 50  
Tél. 032 423 55 51  
Fax 032 423 55 52

# wenn Tiefbau Technik braucht...

AUSFÜHRUNG UND DIMENSIONIERUNG

## o GESAMTBAUGRUBEN

in anspruchsvollen geologischen und geometrischen Verhältnissen

## o SPEZIALARBEITEN

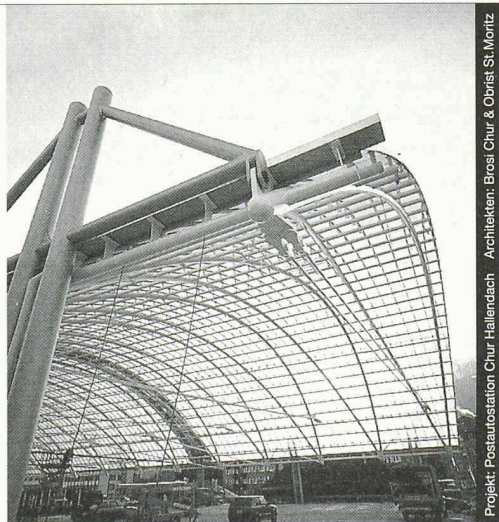
Kleinlastpfähle  
Wasserhaltungen  
Baugrubensicherungen

**TERRATECH**

TERRATECH AG  
Berninastrasse 56

01 / 312 20 44  
8057 Zürich

**Stahl • Glas**



Projekt: Postautostation Chur Hallendach Architekten: Brossi Chur & Obrist St. Moritz

Stahl-Glas-Konstruktionen in architektonisch perfekter Vollendung verwirklichen wir mit innovativen Ideen und höchsten Anforderungen an Materialien und Ausführung.



Tuchschnid AG CH-8501 Frauenfeld Telefon 052/728 81 11  
Tuchschnid Engineering AG CH-8501 Frauenfeld Telefon 052/728 81 11  
Tuchschnid Constructa AG CH-6045 Meggen Telefon 041/377 40 04

## STEBO® Bauwerk aus bewehrter Erde

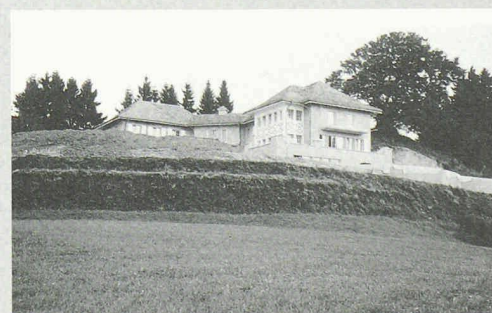
Das bewährte verzinkte Böschungsnetz für den Aufbau von Steilböschungen im 60cm-Raster. Das anstehende Aushubmaterial kann weiterverwendet werden. Der Einsatz der dreidimensionalen Erosionsschutzmatte sichert eine schnelle Begrünung auch ohne das Hinterfüllen von Humus zu. Für viele Anwendungen kann auch **BOSTAMUR®** verwendet werden.



Geh- und Radweg-  
unterführung  
Staatsstrasse  
Nr. 13 Wil-Wattwil



60° Steil-  
böschung neue  
Doppelspur  
MTHB  
Kreuzlingen.



Abgrenzung  
zur Landwirt-  
schaftszone  
in Goldingen

**Bossard+Staerkle AG**

Stahlservice

Bau- und Haustechnik

Bossard+Staerkle AG

Abteilung Flexible Bausysteme

Im Göbli 61

Postfach 158 · 6301 Zug

Telefon 041 769 12 12

Telefax 041 760 80 13

E-Mail: flexbau@bossard-staerkle.ch

Internet: www.bossard-staerkle.ch

Mitglied der Spaeter-Gruppe Schweiz