

**Zeitschrift:** Tec21  
**Band:** 127 (2001)  
**Heft:** 27/28: Energiebilanz

## **Sonstiges**

### **Nutzungsbedingungen**

Die ETH-Bibliothek ist die Anbieterin der digitalisierten Zeitschriften. Sie besitzt keine Urheberrechte an den Zeitschriften und ist nicht verantwortlich für deren Inhalte. Die Rechte liegen in der Regel bei den Herausgebern beziehungsweise den externen Rechteinhabern. [Siehe Rechtliche Hinweise.](#)

### **Conditions d'utilisation**

L'ETH Library est le fournisseur des revues numérisées. Elle ne détient aucun droit d'auteur sur les revues et n'est pas responsable de leur contenu. En règle générale, les droits sont détenus par les éditeurs ou les détenteurs de droits externes. [Voir Informations légales.](#)

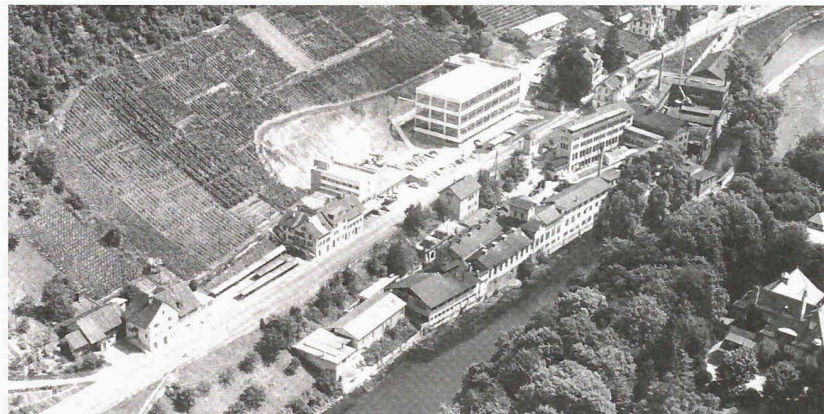
### **Terms of use**

The ETH Library is the provider of the digitised journals. It does not own any copyrights to the journals and is not responsible for their content. The rights usually lie with the publishers or the external rights holders. [See Legal notice.](#)

**Download PDF:** 17.11.2024

**ETH-Bibliothek Zürich, E-Periodica, <https://www.e-periodica.ch>**

Organisator/Bemerkungen	Zeit/Ort	Infos/Anmeldung
<b>Tagungen</b>		
<b>Skin and Soul</b> 3 <sup>rd</sup> International design for architecture symposium and exhibition	Alvar Aalto Academy and Museum, SF-Jyväskylä Relationship between surface and content and its importance in architecture, design and art	10./11.8. / SF-Jyväskylä Alvar Aalto Museum, SF-40101 Jyväskylä +358 14 624 811 www.alvaraalto.fi/des4arch/skinandsoul
<b>Internationale Hochhaus-Konferenz</b>	Uni Leipzig / TU Darmstadt. Tendenzen im Hochbau: Städtebau, Projektentwicklung, Architektur, Tragwerksplanung, Gebäudetechnik, Ausführung	5.-7.9. / De-Frankfurt a.M. Uni Leipzig, D-04109 Leipzig +49 341 9733 819 hoepfner@wifa.uni-leipzig.de
<b>Architektur im Dialog</b> 4. Internationales Architektur-Symposium Pontresina (d/e simultan)	Architektur-Symposium Pontresina. Auf der Suche nach einer humanen Zukunft der Stadt: Revitalisierung von London, Elendsviertel, Konzepte für reale und virtuelle Räume	12.-14.9. / Pontresina Int. Architektur-Symposium, Kongresszentrum Rondo, 7504 Pontresina 081 838 83 18, www.archisymp.com
<b>Modelcare 2002</b> 4 <sup>th</sup> Int. conference on calibration and reliability in groundwater modelling	Charles University, Prag / ICGW/IAHS. State-of-the-art presentations on relevant methodologies and techniques / future development	17.-20.6.2002 / CZ-Prag Abstracts einsenden bis 30.9.2001 Modelcare 2002, CZ-11000 Prag 1 +420 2 8400 1444 www.guarant.cz
<b>Ausstellungen</b>		
<b>Frank Lloyd Wright - die lebendige Stadt</b>	Vitra Design Museum, Berlin. Visionen Frank Lloyd Wrights zum Städtebau. Über 100 der wichtigsten Zeichnungen sowie Fotos, Modelle und Möbel	14.7.-14.10. / De-Berlin Vitra Design Museum, De-10437 Berlin +49 30 473 777 0 www.design-museum-berlin.de
<b>Flussbadeanstalt Öderlin-Areal, Baden Diplomarbeiten</b>	Zürcher Hochschule Winterthur (ZHWH). 1. Etappe eines Umnutzungskonzepts des 150-jährigen Fabrikareals an der Limmat	16.7.-20.7. / Winterthur ZHWH, Halle 180 Mo-Fr 8-18 h ZHWH, Studiengang Architektur 8400 Winterthur 052 267 71 71, www.zhwin.ch



### Umnutzung eines ehemaligen Fabrikareals

(pd/km) Unterhalb des Kurzentrums von Baden liegt auf der rechten Limmatuferseite das Öderlin-Areal. In seiner über 150-jährigen, kontinuierlichen Entwicklungsgeschichte hat sich das Areal baulich stets an die sich wandelnden Bedingungen angepasst und ein differenziertes Nutzungskonglomerat und einen architektonisch eindrucksvollen Epochenverband generiert. Die heutige planerische Bearbeitung des Gesamtareals soll eine essenzielle Substanzerhaltung durch stufenweise Anreicherung mit rentablen Nutzungen ermöglichen und das Areal einer breiteren Öffentlichkeit zugänglich machen. Im geplanten Wellnessbereich kann sich, zusammen mit der Möglichkeit, den bestehenden Industriekanal als Flussbad zu nutzen, ein neuartiges Freizeitangebot als Ergänzung zur Bäderstadt entfalten. Ziel der Diplomaufgabe war die Erarbeitung eines Projektvorschlags, welcher aus den vorgefundenen Bedingungen einen neuen spezifischen und öffentlichen Ort von hoher Ausstrahlung und Identität zu generieren vermag.



Heft 29/30, 24. Juli 2001

Heinz Langer

**Energie, die von der Hauswand kommt**

Reto Rupf-Haller

**Ökologische Projektierungs- und Bauleitung für nachhaltiges Bauen**

Nicole Locher

Martin Lenzlinger

**Norm SIA 380/1**

IM GLEICHEN VERLAG ERSCHEINT

Ingénieurs et architectes suisses IAS  
Rue de Bassenges 4  
1024 Ecublens  
Telefon 021 693 20 98, Fax 021 693 20 84

IAS 12

Marc Badoux  
Vulnérabilité sismique du bâti suisse

Michel Dubas  
Sur l'échange d'énergie  
dans les roues hydrauliques



**Blut spenden –  
Geben zum Leben.  
155 56 55**

*Erfolgreich inserieren in*

**tec 21**

## Geniale Systeme SCHÜCO für anspruchsvolle Lichtdach-Konstruktionen.

In ganz Europa wurden hunderte, individuelle Überdachungen und Kuppeln mit den Lichtdach-Systemen SCHÜCO realisiert. In enger Zusammenarbeit mit Planern und Fassadenbauern entstehen technisch und ästhetisch einzigartige Konstruktionen.

Das Prinzip der Profilfassaden wurde auf die Dach- und Kuppel-Konstruktionen übertragen. Die Systeme SCHÜCO sind optisch und technisch aufeinander abgestimmt und erweitern das Spektrum der Konstruktions-Varianten.



Weitere Informationen enthalten unsere ausführlichen Dokumentationen. Rufen Sie uns an, wir beraten Sie gerne.

SCHÜCO-Lizenznehmer und Lagerhalter für die Schweiz und das Fürstentum Liechtenstein:

Jansen AG, 9463 Oberriet  
Stahlröhrenwerk, Kunststoffwerk  
Telefon 071-763 91 11  
Telefax 071-761 22 70



**JANSEN**