

Objektyp: **Advertising**

Zeitschrift: **Tec21**

Band (Jahr): **128 (2002)**

Heft 38: **Computersimulationen**

PDF erstellt am: **11.09.2024**

Nutzungsbedingungen

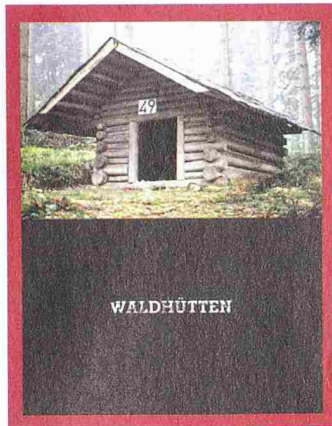
Die ETH-Bibliothek ist Anbieterin der digitalisierten Zeitschriften. Sie besitzt keine Urheberrechte an den Inhalten der Zeitschriften. Die Rechte liegen in der Regel bei den Herausgebern. Die auf der Plattform e-periodica veröffentlichten Dokumente stehen für nicht-kommerzielle Zwecke in Lehre und Forschung sowie für die private Nutzung frei zur Verfügung. Einzelne Dateien oder Ausdrucke aus diesem Angebot können zusammen mit diesen Nutzungsbedingungen und den korrekten Herkunftsbezeichnungen weitergegeben werden. Das Veröffentlichen von Bildern in Print- und Online-Publikationen ist nur mit vorheriger Genehmigung der Rechteinhaber erlaubt. Die systematische Speicherung von Teilen des elektronischen Angebots auf anderen Servern bedarf ebenfalls des schriftlichen Einverständnisses der Rechteinhaber.

Haftungsausschluss

Alle Angaben erfolgen ohne Gewähr für Vollständigkeit oder Richtigkeit. Es wird keine Haftung übernommen für Schäden durch die Verwendung von Informationen aus diesem Online-Angebot oder durch das Fehlen von Informationen. Dies gilt auch für Inhalte Dritter, die über dieses Angebot zugänglich sind.

BÜCHER

«Wilde Hüttli»



(pd/mb) Einen Einblick in eine verborgene Welt erlaubt das kleine Buch «Waldhütten» aus dem Verlag von Patrick Frey. Was aussieht wie die fotografische Dokumentation eines künstlerischen Eingriffs, entstand schlicht als Inventar der «wilden Hüttli» im Howald der Gemeinde Kriens (LU). Die Waldhütten wurden anlässlich einer Güterzusammenlegung erstmals in ihrer Gesamtheit wahrgenommen. Ihre grosse Zahl überraschte alle Beteiligten. Im damaligen Forstgesetz war die Erstellung dieser Bauten erlaubt, solange sie als Unterstand für Werkzeuge und dergleichen gelten konnten und ihr Grundriss ein bestimmtes Mass nicht überschritt. Auf dieser Rechtsgrundlage entfalteten sich über Jahrzehnte die unterschiedlichsten Ausbaumformen vom Geräteschuppen bis zum Ferienhäuschen. Für einen Eintrag ins Grundbuch waren die Hütten zu klein. Bei einem Massstab von 1:5000 wären weder Zustand noch Ausbaustand zu erkennen gewesen. Deshalb beschloss die Gemeinde Kriens, eine fotografische Dokumentation aller Hütten anzulegen.

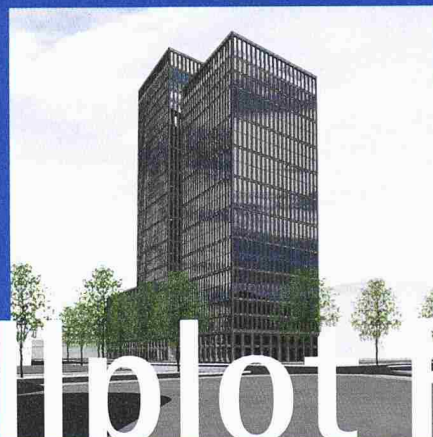
Die Fotografien sind also nicht im Hinblick auf eine Veröffentlichung entstanden. Sie mussten möglichst dann aufgenommen werden, wenn die Hüttenbesitzer abwesend waren: Die Hütten stehen verlassen da, meist im frühen, hellen Morgenlicht, oft mit geschlossenen Fenster- und Türäden. An jeder Hütte ist ein Schild mit einer

fortlaufenden Inventarnummer befestigt. Es sind unterschiedliche «Zweckbauten», meist einfache, manchmal auch gekonnte Holzkonstruktionen, einige offensichtlich das Resultat jahrelanger Basteleien aus verschiedensten Materialien. Manche sind unscheinbar, andere kleine «Heimtli»; einige einladend, andere unheimlich. Man fragt sich, wer ihre Bewohner und Benutzer sein mögen, und erinnert sich an Märchen und Sagen von guten und bösen Waldbewohnern. – Heute ist das Waldhüttenbauen gesetzlich stark eingeschränkt.

Waldhütten. Gerold Kunz, Hilar Stadler (Hrsg.); Text Joseph Egli, Fotos Bruno Portmann, Hansruedi Koella, Mario Kunz. Edition Patrick Frey, Zürich 2001. Fr. 39.80. ISBN 3-905509-38-5

Neue
Version 17

Erfolg hat zwei Gründe. Der eine ist Ihre Idee



Allplot FT

Kunde: Henauer Gugler AG,
Ingenieur und Planer,
Zürich, Bern, Luzern, Bellinzona, Renens

Projekt: Hochhäuser Hagenholz (diAx-tower)

"Qualität - dafür engagieren wir uns. Aussergewöhnliche Lösungen suchen.
Neue Wege gehen.
Henauer Gugler AG - Ihr Partner."



NEMETSCHKE
FIDES & PARTNER AG

Distribution und Vertrieb
Nemetschek Fides & Partner AG
8304 Wallisellen, 01 / 839 76 76
3018 Bern, 031 / 998 43 50, www.nfp.ch

Unser Partner in der Ostschweiz
CDS Bausoftware AG, Heerbrugg
071 / 727 94 94, www.cds-sieber.ch

Unser Partner in der Westschweiz
ACOSOFT SA, 1870 Monthey
024 / 471 94 81, www.acosoft.ch

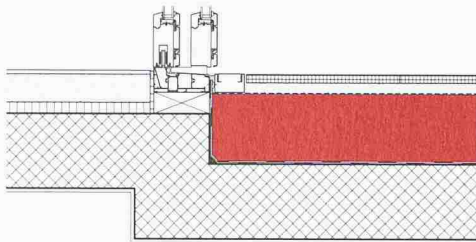
vacucomp®

Hochleistungswärmedämmung

Mehr Raum schaffen.

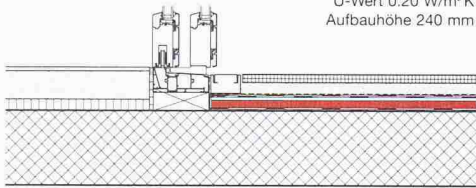
Die Vakuum-Technologie macht es möglich: Mit Lambda 0.005 W/mK verbessert sich der U-Wert um Faktor 5 bis 10 gegenüber konventionellen Dämmstoffen. Vacucomp ist damit bei Sanierungen und im Neubau die ideale Lösung bei allen Konstruktionen wo Platzmangel herrscht. Für schwellenlose Übergänge auf Terrassen, in Unterlagsböden, bei Flachdächern und im Tür- und Fensterbereich.

bisher



U-Wert 0.20 W/m² K
Aufbauhöhe 240 mm

neu



U-Wert 0.20 W/m² K
Aufbauhöhe 105 mm

zzwancor



ZZ Wancor
Althardstrasse 5
CH-8105 Regensdorf

Beratung:
Tel 0848 840 020



BRUN

- Ortsbeton - Vibropfähle
- Rammpfähle Beton/
Holz/Stahl
- Spundwände
- Pressen von Spundbohlen
- Baugrubenaussteifungen
- Wellpoint - Anlagen
- Grundwasserabsenkungen

Ihr Partner im Spezialtiefbau

GEBR. BRUN AG
Bauunternehmung Luzern
Tel. 041 267 66 66
www.brunbau.ch

www.haerry.ch
hfb@haerry.ch

Ihr Partner für die Balkonverglasung nach Mass



- Umfassende Beratung
- Bewährte HFB-Systemlösung für Alt- und Neubauten
- Sorgfältige Montage



**HAERRY & FREY AG
GLASTECHNIK
SPIEGEL**

Haerry & Frey AG
CH-5712 Beinwil am See
Telefon 062 765 04 04
Telefax 062 765 04 05

Glasbau und
Glasmontagen
Glasbearbeitung
und Glashandel
Sitzplatz- und
Balkonverglasungen
Ganzglastüren
Glas-Systemduschen

Wenn Sie vor zwei Türen stehen:
Wählen Sie die ins Helle
oder ins Dunkle? Und warum?
Weil wir Sicherheit suchen.
Mehr Licht, mehr Sicherheit. So
einfach ist das.

Sicherheit ist von Natur aus
schön. Also darf sie
sich zeigen, aber bitte, diskret:
Erst das Design macht
aus der Notbeleuchtung
eine Tugend.

Erste Hilfe ist nur Licht.

Sicherheit erträgt
keine Halbheiten. Deshalb
gehört das Notlicht ins
Lichtmanagement integriert –
in einer Montagehalle so,
in einem Museum ganz anders.

Wir haben bis heute
Parkhäuser, Fabriken, Shopping
Malls und Kongresshäuser
rund um den Globus mit dem
integrierten Notlicht ONLITE
ausgestattet und gelernt, was Licht-
lösungen schaffen
können: eine Erlebniswelt.

Wie wir das machen? Wenn
Sie bauen, planen,
einrichten oder einfach mehr
wissen wollen, öffnen Sie
www.zumtobelstaff.com/onlite

ZUMTOBEL STAFF
DAS LICHT ®