

Objektyp: **Advertising**

Zeitschrift: **Tec21**

Band (Jahr): **128 (2002)**

Heft 47: **Luftreinhaltung**

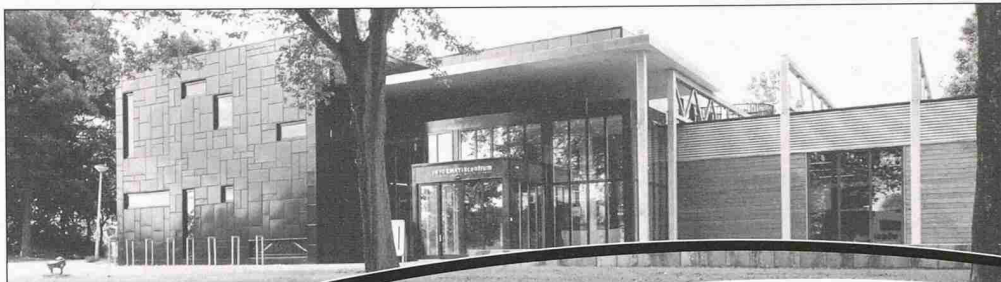
PDF erstellt am: **11.09.2024**

Nutzungsbedingungen

Die ETH-Bibliothek ist Anbieterin der digitalisierten Zeitschriften. Sie besitzt keine Urheberrechte an den Inhalten der Zeitschriften. Die Rechte liegen in der Regel bei den Herausgebern. Die auf der Plattform e-periodica veröffentlichten Dokumente stehen für nicht-kommerzielle Zwecke in Lehre und Forschung sowie für die private Nutzung frei zur Verfügung. Einzelne Dateien oder Ausdrucke aus diesem Angebot können zusammen mit diesen Nutzungsbedingungen und den korrekten Herkunftsbezeichnungen weitergegeben werden. Das Veröffentlichen von Bildern in Print- und Online-Publikationen ist nur mit vorheriger Genehmigung der Rechteinhaber erlaubt. Die systematische Speicherung von Teilen des elektronischen Angebots auf anderen Servern bedarf ebenfalls des schriftlichen Einverständnisses der Rechteinhaber.

Haftungsausschluss

Alle Angaben erfolgen ohne Gewähr für Vollständigkeit oder Richtigkeit. Es wird keine Haftung übernommen für Schäden durch die Verwendung von Informationen aus diesem Online-Angebot oder durch das Fehlen von Informationen. Dies gilt auch für Inhalte Dritter, die über dieses Angebot zugänglich sind.



Industrielles, flexibles und demontables Bauen

Aufbauend auf einer langjährigen Firmentradition hat sich **De Meeuw Bausysteme** zu der führenden Autorität auf dem Gebiet des industriellen, flexiblen und demontablen Bauens entwickelt. Ob es sich nun um ein **Bürogebäude, eine Schule, ein Krankenhaus, eine Kindertagesstätte oder ein Rathaus** handelt: De Meeuw Bausysteme bietet jederzeit eine schnelle **Lösung nach Mass.**

**De Meeuw
Kombi-Raumsysteme AG**

Tel. (041) 790 56 35

Fax (041) 790 56 85

Internet-site:

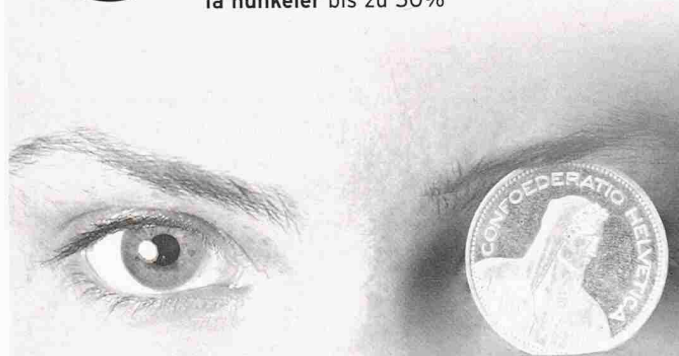
www.demeeuw.ch

E-mail:

demeeuw@starnet.ch

De Meeuw Bausysteme  *Die neue Bauphilosophie*

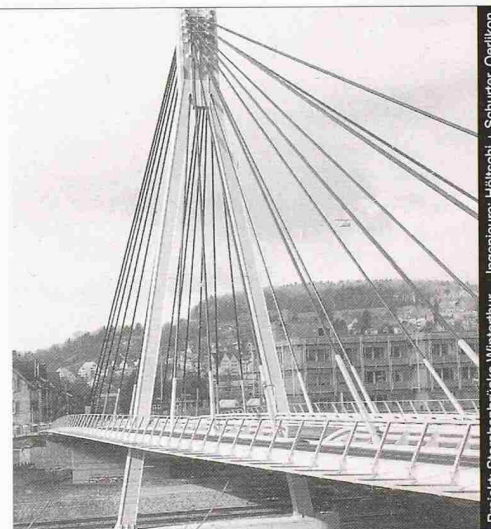
1a gespart
mit dem Mini-Energiefenster von
1a hunkeler bis zu 50%



1a hunkeler
Der Fenster- und Holzbauer

Postfach, 6000 Luzern 6
Fon 041 420 53 53, www.1a-hunkeler.ch

Brücken in Stahl



Projekt: Storchbrücke Winterthur Ingenieure: Höltschi + Schürter, Oerlikon

Nur mit diesem Baustoff sind die grössten Spannweiten möglich, dies mit Berücksichtigung der Wirtschaftlichkeit und des vorteilhaften Leistungsgewichtes. Stahl bietet eine nahezu unerschöpfliche Fülle von Möglichkeiten, Ihre Ideen zu verwirklichen.

Wir informieren Sie gerne kompetent und ausführlich.



Tuchs Schmid Engineering AG
Kehlhofstrasse 54, CH-8501 Frauenfeld

Telefon 052 728 81 11
Telefax 052 728 81 00