

Objektyp: **Advertising**

Zeitschrift: **Tec21**

Band (Jahr): **128 (2002)**

Heft 35: **Seeschüttung Reussdelta**

PDF erstellt am: **10.07.2024**

Nutzungsbedingungen

Die ETH-Bibliothek ist Anbieterin der digitalisierten Zeitschriften. Sie besitzt keine Urheberrechte an den Inhalten der Zeitschriften. Die Rechte liegen in der Regel bei den Herausgebern. Die auf der Plattform e-periodica veröffentlichten Dokumente stehen für nicht-kommerzielle Zwecke in Lehre und Forschung sowie für die private Nutzung frei zur Verfügung. Einzelne Dateien oder Ausdrucke aus diesem Angebot können zusammen mit diesen Nutzungsbedingungen und den korrekten Herkunftsbezeichnungen weitergegeben werden. Das Veröffentlichen von Bildern in Print- und Online-Publikationen ist nur mit vorheriger Genehmigung der Rechteinhaber erlaubt. Die systematische Speicherung von Teilen des elektronischen Angebots auf anderen Servern bedarf ebenfalls des schriftlichen Einverständnisses der Rechteinhaber.

Haftungsausschluss

Alle Angaben erfolgen ohne Gewähr für Vollständigkeit oder Richtigkeit. Es wird keine Haftung übernommen für Schäden durch die Verwendung von Informationen aus diesem Online-Angebot oder durch das Fehlen von Informationen. Dies gilt auch für Inhalte Dritter, die über dieses Angebot zugänglich sind.

Die Messe für Neubau, Umbau, Renovation, Schöner Wohnen

SONDERSCHAU:

Sauna • Wellness Welten

- Rund 450 Aussteller
- Alles zum Thema: Küchen, Bäder, Innenausbau, Fenster, Türen, Haustechnik, usw.
- Sonderthema «Badewelten»
- Sonderthema «Wohnungsanpassung» alters- und behindertengerechtes Bauen
- Samstag und Sonntag in Halle 7: IMeX Immobilien-Expo für Miete und Kauf

33. Schweizer **altbau** modernisierung

29.8. – 2.9.2002

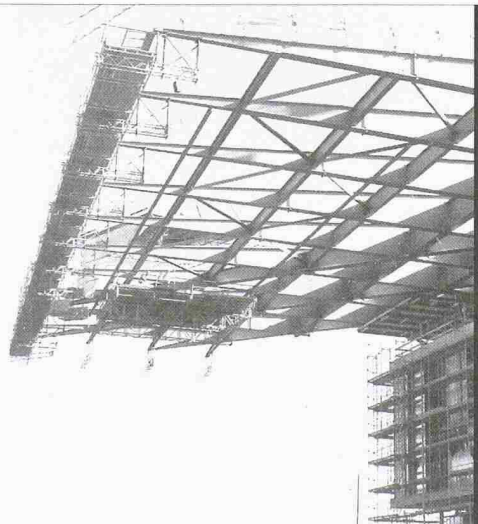
Täglich: 10 – 18 Uhr

Messe Zürich

Organisation: ZT Fachmessen AG, Badenerstr. 58, 5413 Birmenstorf

Infos: Telefon 056 225 23 83 • Internet: www.fachmessen.ch

Stahlbauten



Projekt: Kultur- und Kongresszentrum Luzern. Architekt: Jean Nouvel, Paris

Nur mit diesem Baustoff sind die grössten Spannweiten möglich, dies mit Berücksichtigung der Wirtschaftlichkeit und des vorteilhaften Leistungsgewichtes. Stahl bietet eine nahezu unerschöpfliche Fülle von Möglichkeiten, Ihre Ideen zu verwirklichen.

Wir informieren Sie gerne kompetent und ausführlich.

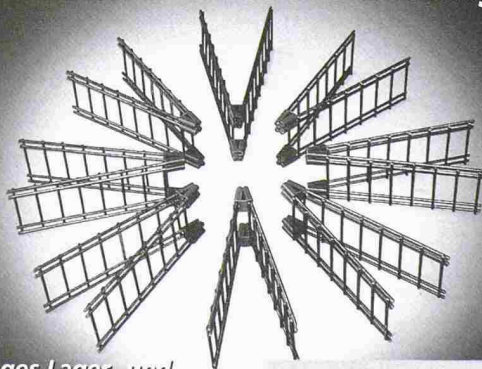


Tuchs Schmid Engineering AG
Kehlhofstrasse 54, CH-8501 Frauenfeld

Telefon 052 728 81 11
Telefax 052 728 81 00

ANKABA

...für bessere Lösungen



- Geringes Lager- und Transportvolumen
- Öffnungswinkel 0–22.5°
- kurzfristige Auslieferung durch unsere regionalen Lagerhalter

Zulassung des Armierungsstahles gemäss SIA 162/1 (1989), EMPA Prüfbericht Nr. 406'229
Abscherversuche der Schweissstellen
Prüfung Nr. 36 gemäss SIA 162/1 (1989)
EMPA Prüfbericht Nr. 407'782



Die ANKABA DISTANZ-Armierung dient der Erhöhung des Durchstanzwiderstandes von Flachdecken im Stützenbereich.

ANKABA
Ankertechnik und
Bauhandel AG

Zürichstrasse 38a
8306 Brüttisellen

Tel. 01 807 17 17
Fax 01 807 17 18