

Objektyp: **Advertising**

Zeitschrift: **Tec21**

Band (Jahr): **129 (2003)**

Heft 44: **Brücke Siggenthal**

PDF erstellt am: **11.09.2024**

Nutzungsbedingungen

Die ETH-Bibliothek ist Anbieterin der digitalisierten Zeitschriften. Sie besitzt keine Urheberrechte an den Inhalten der Zeitschriften. Die Rechte liegen in der Regel bei den Herausgebern. Die auf der Plattform e-periodica veröffentlichten Dokumente stehen für nicht-kommerzielle Zwecke in Lehre und Forschung sowie für die private Nutzung frei zur Verfügung. Einzelne Dateien oder Ausdrucke aus diesem Angebot können zusammen mit diesen Nutzungsbedingungen und den korrekten Herkunftsbezeichnungen weitergegeben werden. Das Veröffentlichen von Bildern in Print- und Online-Publikationen ist nur mit vorheriger Genehmigung der Rechteinhaber erlaubt. Die systematische Speicherung von Teilen des elektronischen Angebots auf anderen Servern bedarf ebenfalls des schriftlichen Einverständnisses der Rechteinhaber.

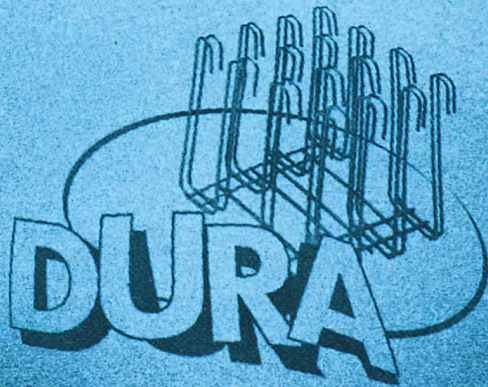
Haftungsausschluss

Alle Angaben erfolgen ohne Gewähr für Vollständigkeit oder Richtigkeit. Es wird keine Haftung übernommen für Schäden durch die Verwendung von Informationen aus diesem Online-Angebot oder durch das Fehlen von Informationen. Dies gilt auch für Inhalte Dritter, die über dieses Angebot zugänglich sind.

Die Profis vom Bau erleben es hautnah.

Wo beim Bau von Flachdecken Sicherheit und Wirtschaftlichkeit gefordert sind, setzen die Profis vom Bau auf DURA Bügelkörbe und Stahlpilze von Aschwanden – einzeln oder kombiniert. Denn das einfach und rationell zu verlegende DURA Durchstanz- und Schubbe-
wehrungssystem sorgt in durchstanzgefährdeten Bereichen für markant höheren Tragwiderstand. Und es erspart unwirtschaftlich hohe Plattendicken wie auch aufwändige Beton-Stützenkopfver-
stärkungen.

Perfekt abgestimmt auf die vorgefertigten ORSO-V Stahl-/Beton-
Verbundstützen von Aschwanden, erlaubt DURA eine durchgehend
einheitliche Dimensionierung des gesamten statischen Systems
von Stützen und Deckenanschluss. Mit der bewährten Bemessungs-
Software erlebt übrigens auch der Planer die Vorteile hautnah.



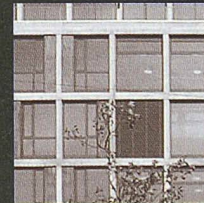
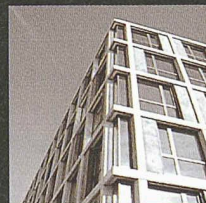
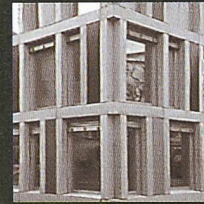
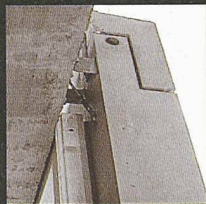
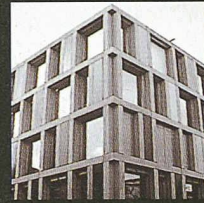
Aschwanden

INGENIEURE UND PLANER FÜR METALL-, GLAS- UND FASSADENBAU

feroplan

engineering ag

BETONFASSADEN



**ALLES NUR FASSADE? BEI FEROPLAN
ENGINEERING STECKT MEHR DAHINTER
KONSTRUKTION, STATIK, ENERGIE,
BAUPHYSIK - ALLES AUS EINER HAND.**

BADENERSTR. 450
CH - 8004 ZÜRICH
TEL 01 400 01 63

ALEXANDERSTR. 14
CH - 7000 CHUR
TEL 081 252 55 04

ZERTIFIZIERT ISO 9001
www.feroplan.ch
info@feroplan.ch