

Objektyp: **Advertising**

Zeitschrift: **Tec21**

Band (Jahr): **129 (2003)**

Heft 7: **Umbau - Neubau**

PDF erstellt am: **11.07.2024**

Nutzungsbedingungen

Die ETH-Bibliothek ist Anbieterin der digitalisierten Zeitschriften. Sie besitzt keine Urheberrechte an den Inhalten der Zeitschriften. Die Rechte liegen in der Regel bei den Herausgebern. Die auf der Plattform e-periodica veröffentlichten Dokumente stehen für nicht-kommerzielle Zwecke in Lehre und Forschung sowie für die private Nutzung frei zur Verfügung. Einzelne Dateien oder Ausdrucke aus diesem Angebot können zusammen mit diesen Nutzungsbedingungen und den korrekten Herkunftsbezeichnungen weitergegeben werden. Das Veröffentlichen von Bildern in Print- und Online-Publikationen ist nur mit vorheriger Genehmigung der Rechteinhaber erlaubt. Die systematische Speicherung von Teilen des elektronischen Angebots auf anderen Servern bedarf ebenfalls des schriftlichen Einverständnisses der Rechteinhaber.

Haftungsausschluss

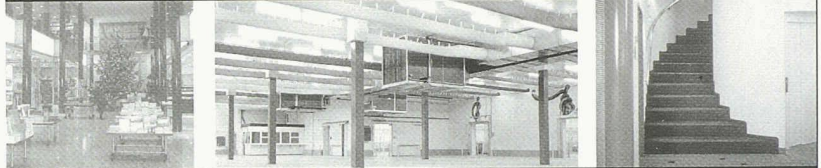
Alle Angaben erfolgen ohne Gewähr für Vollständigkeit oder Richtigkeit. Es wird keine Haftung übernommen für Schäden durch die Verwendung von Informationen aus diesem Online-Angebot oder durch das Fehlen von Informationen. Dies gilt auch für Inhalte Dritter, die über dieses Angebot zugänglich sind.

spannverbund
bausysteme gmbh

Feldstrasse 66, Postfach
CH-8180 Bülach

Telefon +41-1-862 52 00
Fax +41-1-862 52 05

info@spannverbund.ch
www.spannverbund.ch



Universal, kolossal, phänomenal

Geilinger-Stütze®- das Original

Die schlanke Stahlstütze mit Brandschutz.
Neu mit Zulassung des deutschen Instituts für Bautechnik Berlin.

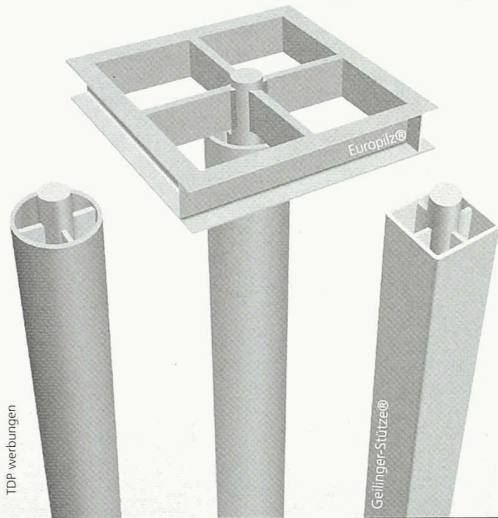
Europilz®- das Original

Die wirtschaftliche Lösung Ihrer Durchstanzprobleme, unabhängig von der Stützengrösse.
Zur rechten Zeit am rechten Ort - mit Geilinger-Stütze und dem Europilz stehen Ihre Bauten punkto Technik und Qualität immer auf der Stützseite des Geschehens.

Nicht stutzen, profitieren

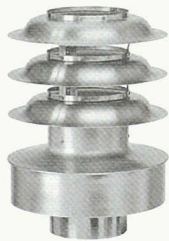
JOSEF MEYER

Seetalstrasse 185, CH Emmen, Tel. 041 269 44 44, Fax 041 269 44 88
E-Mail: info@jme.josefmeyer.ch, www.josefmeyer.ch
Engineering und Fertigung in Stahl & Metall
EMMEN (LU) · ZÜRICH



TDF werbungen

Geilinger-Stütze®



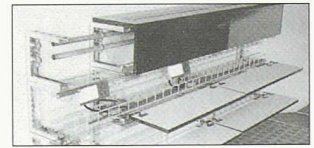
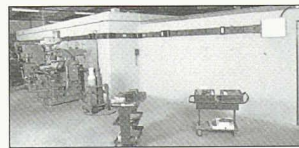
für topgesteuerten Rauchzug

SIRIUS
Kaminhut

Info:
Ohnsorg Söhne AG
Knonauerstrasse 5
6312 Steinhausen
Telefon 0417 411 171
Telefax 0417 413 500
www.ohnsorg-soehne-ag.ch
info@ohnsorg-soehne-ag.ch

www.Lochblech.ch

Lochbleche & Edelstahlgitter



Welche LANZ-Produkte für Fabrikbauten und Nachinstallationen?

Zur Verbindung Trafo-Hauptverteilung:

→ LANZ HE-Stromschienen 400 A – 6000 A 1000 V



Zum el. Anschluss der Maschinen und Anlagen:

→ LANZ EAE-Stromschienen 25 A – 4000 A 600 V



Zur Führung der Strom- und Datenkabel:

→ LANZ G-Kanäle, Gitterbahnen, LANZ Multibahnen, LANZ Weitspann-Mb 6 m lang. Steigleitungen.

Zur Zuführung von Strom-, Daten- und Telefonleitungen zu den Arbeitsplätzen in Büro und Betrieb:

→ Brüstungskanäle, Brüstungskanal-Stromschienen, Doppelboden-Anschlussdosen und -Durchführungen.

ISO 9001, CE- und IEC-konforme Stromschienen, Kabelbahnen und Kabelzuführungen sind die Kernkompetenz von LANZ. Beratung, Offerte, rasche preisgünstige Lieferung weltweit von **lanz oensingen ag CH-4702 Oensingen**

Mich interessieren Bitte senden Sie Unterlagen.

Könnten Sie mich besuchen? Bitte tel. Voranmeldung!

Name / Adresse / Tel. _____

A4



lanz oensingen ag

CH-4702 Oensingen
Telefon 062 388 21 21
www.lanz-oens.com

Südringstrasse 2
Fax 062 388 24 24
info@lanz-oens.com

**EIN KLARES
+VIELFÄLTIGES
LICHTWERKZEUG:
RHO**

«red dot – best of the best»
und «DesignPlus» 2002

LRG. Licht + Raum AG
Hinterer Schermen 44
CH-3063 Ittigen
Tel. +41 (0)31 924 77 88
Fax +41 (0)31 924 77 80
LRG@bluewin.ch

LICHT+RAUM
EINLEUCHTENDE KONZEPTE

Auftraggeber, Betreuer

Objekt, Aufgabe, Volumen

Verfahren, Preissumme

Wettbewerbe

| | | |
|---|---|---|
| Eidgenössische Technische Hochschule Zürich Abteilung Bauten, Clausiusstrasse 37, 8092 Zürich, vertreten durch Robert Grenacher, Tel. 01 632 78 60, robert.grenacher@br.ethz.ch | ETH Zürich, Naturwissenschaftliche Gebäude NO-NW, Sanierung und bauliche Anpassung für die neue Nutzung; Generalplanerleistung und architektonische Gestaltung | Öffentliche Planerausschreibung im selektiven Verfahren |
| NEU Municipalité de Renens Direction Urbanisme-Constructions-Bâtiment «Florissant renovation», rue du Lac 14, 1020 Renens | Rénovation, collège et salle de gymnastique de Florissant, Renens VD Coût total présumé: 3,5 mio. fr. | Mandat d'études parallèles, procédure sélective, avec trois bureaux d'études Indemnité fixe: 15 000 fr. par bureau |
| Spitalverband Limmattal Urdorferstrasse 100, 8952 Schlieren; Kontakt über: SMECO, Uferstrasse 90, 4019 Basel, Tel. 061 275 72 04, stampfli@smeco.ch | Erweiterung und Neustrukturierung Spital Limmattal, Schlieren ZH Nutzfläche: ca. 23 000 m ² , Geschossfläche: ca. 45 000 m ² | Projektwettbewerb selektiv mit 15 bis 20 Teilnehmern |
| Gemeinderat Seuzach Finanzverwaltung, Stefan Peter, Gemeindehaus, Stationsstrasse 1, 8472 Seuzach | Areal Strehlgasse, Seuzach ZH Neubau Feuerwehrgebäude, Gemeindebetriebe, Holzlager, Bibliothek | Projektwettbewerb selektiv mit rund 8 Teams feste Entschädigung: 5000 Fr.; Preise: 60 000 Fr. |
| Stadt Luzern Sekretariat: Stadt Luzern, Hochbau, «BZ Eichhof, Pflegeheim, Umbau/Sanie- rung», Hirschengraben 17, 6002 Luzern | BZ Eichhof, Pflegeheim, Umbau / Sanierung, Luzern | Studienauftrag selektiv mit 6 Planungs- büros |
| Canton de Genève, direction de l'aménagement du territoire, service du plan directeur cantonal, rue David-Dufour, case postale, 1211 Genève, tél. +41 22 327 48 86, fax 327 40 40 | Plan directeur du périmètre de Vergers, Meyrin GE | mandat d'études parallèles, procédure sélective avec 3 candidats retenus |
| NEU Stadt Dietikon Hochbauabteilung, Bremgartnerstrasse 22, 8953 Dietikon praequalifikation.hallenbad@dietikon.ch | Sanierung Technik und Gebäudehülle und Modernisierung des Hallenbads, Dietikon ZH Geschätztes Investitionsvolumen: 9 Mio. Fr. | Projektwettbewerb selektiv mit 6 bis 8 Teams |
| Gemeinderat Wohlenschwil Betreuung: Kohli + Partner Kommunalplan AG, Gewerbering 12, 5610 Wohlen | Bau der Mehrzweckhalle, Wohlenschwil AG | Studienauftrag selektiv mit drei Teilnehmern (Skizzenqualifikation) |
| Secrétariat European Suisse pa Luscher architecte, Lausanne | European 7: Challenge suburbain, intensité et diversités résidentielles | Projektwettbewerb offen |
| NEU EMS La Clairière Patrick Malagoli, Rte de St-Cergue 11, 1295 Mies, tél. 022 950 80 00, fax 950 80 18, la.clairière@worldcom.ch | Maison de Retraite du cercle de Coppet La Clairière, Mies VD Coût totale estimé: 4 mio. fr. | Concours de projet, procédure ouverte somme globale des prix: 65 000 fr. |
| Preise European Photovoltaic Industry Association (EPIA), Brussels, Mr. Ibrahim Samak, President EPIA, c/o Engcotec GmbH, Kronprinzestr. 12, D-70173 Stuttgart, Tel. +49 711 222 96 76, Fax 22296777,engotec@engotec.de | Bonda Prize 2003 Awarded on the occasion of the 3rd World Conference on Photovoltaic Energy Conversion in Osaka (12. -16.05.03) | 1. financing of winners travel an accomo- dation costs for attendance in Osaka 2. Money award of Euro 3000 |

Auch unter: www.sia.ch/wettbewerbe

Und so geht's



Heiniger & Partner AG, Hofstr.96a, 8620 Wetzikon 1
Tel. 01 934 43 11 Fax 01 932 34 77 info@heiniger.ch www.heiniger.ch

Nicht aus demselben Holze sein.



www.lebois.ch

Scierie du Brassus SA