

Zeitschrift: Tec21
Herausgeber: Schweizerischer Ingenieur- und Architektenverein
Band: 129 (2003)
Heft: 13: Der neue Regionalbahnhof

Werbung

Nutzungsbedingungen

Die ETH-Bibliothek ist die Anbieterin der digitalisierten Zeitschriften. Sie besitzt keine Urheberrechte an den Zeitschriften und ist nicht verantwortlich für deren Inhalte. Die Rechte liegen in der Regel bei den Herausgebern beziehungsweise den externen Rechteinhabern. [Siehe Rechtliche Hinweise.](#)

Conditions d'utilisation

L'ETH Library est le fournisseur des revues numérisées. Elle ne détient aucun droit d'auteur sur les revues et n'est pas responsable de leur contenu. En règle générale, les droits sont détenus par les éditeurs ou les détenteurs de droits externes. [Voir Informations légales.](#)

Terms of use

The ETH Library is the provider of the digitised journals. It does not own any copyrights to the journals and is not responsible for their content. The rights usually lie with the publishers or the external rights holders. [See Legal notice.](#)

Download PDF: 09.04.2025

ETH-Bibliothek Zürich, E-Periodica, <https://www.e-periodica.ch>



mit dem original PTS-System
komplett aus Edelstahl 1.4462

BASYCON

wärmedämmende Bauteilanschlüsse

... für jeden Bau wo Nutzen, Sicherheit
und Wirtschaftlichkeit gefragt sind!

Industrie Neuhof 33
CH-3422 Kirchberg
Tel. 034 448 23 23
Fax 034 448 23 20

BASYS

ANDEREGG AG
Mauerentfeuchtung
CH-9008 St.Gallen

• Kellersanierungen

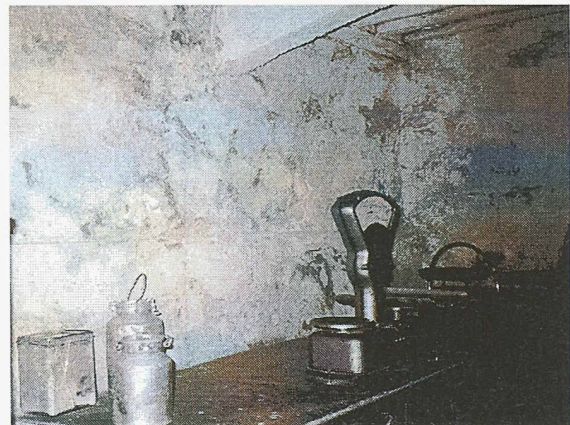
• Hausschwamm-Bekämpfung • Rissverpressungen

www.anderegg-ag.ch

Telefon 071 244 25 01

andersan@swissonline.ch

Telefax 071 244 25 03



eugster.com

Anfragen lohnt sich. Immer.

Neben hoher Qualität zählt im Stahlbau vor allem eines: ein tiefer Preis. Genau darauf haben wir uns spezialisiert. Wir streben die Kostenführerschaft an, jedoch nicht auf Kosten der Qualität. Dafür sorgen unsere Ingenieure, Konstrukteure, Schlosser sowie unsere geprüften Schweißer. Zudem erhalten Sie bei uns einen Alles-aus-einer-Hand-Service, der sogar Ihre Prozesskosten massiv reduziert. Geben Sie sich nicht mit weniger zufrieden.

Industriestrasse 15, 9201 Gossau, Tel. 071 388 82 82, Fax 071 388 82 92
stahlbau@aepli.ch, www.aepli.ch

AEPLI

Stahlbau