

Objektyp: **Advertising**

Zeitschrift: **Tec21**

Band (Jahr): **129 (2003)**

Heft 16-17: **Eschers Erbe**

PDF erstellt am: **11.09.2024**

Nutzungsbedingungen

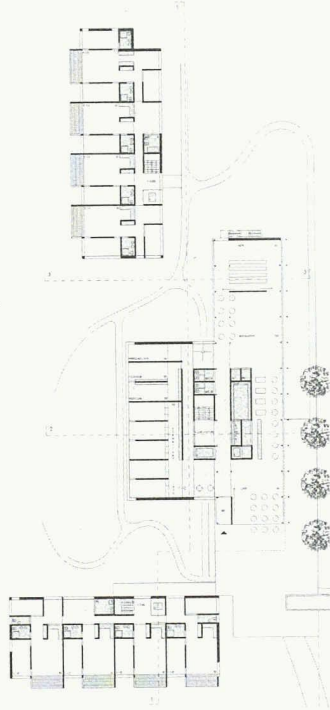
Die ETH-Bibliothek ist Anbieterin der digitalisierten Zeitschriften. Sie besitzt keine Urheberrechte an den Inhalten der Zeitschriften. Die Rechte liegen in der Regel bei den Herausgebern. Die auf der Plattform e-periodica veröffentlichten Dokumente stehen für nicht-kommerzielle Zwecke in Lehre und Forschung sowie für die private Nutzung frei zur Verfügung. Einzelne Dateien oder Ausdrucke aus diesem Angebot können zusammen mit diesen Nutzungsbedingungen und den korrekten Herkunftsbezeichnungen weitergegeben werden. Das Veröffentlichen von Bildern in Print- und Online-Publikationen ist nur mit vorheriger Genehmigung der Rechteinhaber erlaubt. Die systematische Speicherung von Teilen des elektronischen Angebots auf anderen Servern bedarf ebenfalls des schriftlichen Einverständnisses der Rechteinhaber.

Haftungsausschluss

Alle Angaben erfolgen ohne Gewähr für Vollständigkeit oder Richtigkeit. Es wird keine Haftung übernommen für Schäden durch die Verwendung von Informationen aus diesem Online-Angebot oder durch das Fehlen von Informationen. Dies gilt auch für Inhalte Dritter, die über dieses Angebot zugänglich sind.

Studienauftrag Alterszentrum Speicher AR

(pd/bö) Vier der sechs abgegebenen Vorschläge hielten sich nicht an die Höhenbeschränkung. Gewonnen hat das Projekt von Beat Affolter und Piet Kempfer, welches das Programm auf drei Bauten verteilt und sich deswegen gut einfügen kann. Gemäss der Jury die angemessene Haltung in einem Dorf wie Speicher. Im zentral gelegenen Haus befindet sich das betreute Wohnen, in den zwei benachbarten Gebäuden die Alterswohnungen. Jeder der drei Bauten ist anders ausgerichtet. Somit können Zimmer angeboten werden, die nach Ost, Süd oder West orientiert sind. Das Projekt überzeugt vor allem durch seine klaren und übersichtlichen Grundrisse.



Erdgeschoss von Beat Affolter und Piet Kempfer, St. Gallen

Weiterbearbeitung empfohlen

Beat Affolter und Piet Kempfer, St. Gallen / Trogen

Weitere Projekte

- Armin Benz und Martin Engler, St. Gallen
- Baumschlagler und Eberle, Lochau Vorarlberg
- Bollhalder und Eberle, St. Gallen
- Peter und Jörg Quarella, St. Gallen
- Hannes Thurnherr, Teufen

Preisgericht

Richard Schubiger (Vorsitz), Architekt, Zürich; Max Stieger, Präsident Stiftungsrat, Speicher; Otto Hugentobler, Architekt, Kantonsbaumeister Appenzell A. Rh., St. Gallen; Werner Binotto, Architekt, St. Gallen; Lisa Ehrensperger, Architektin, St. Gallen

Korrigenda

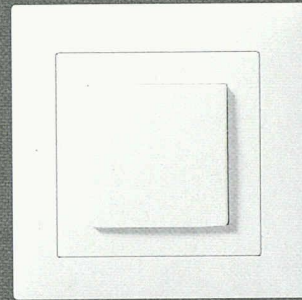
(tec21, Heft 12, S. 20) Der Entwurf für das Geschenk der Schweiz an die Uno wurde vom team inlay verfasst. Das Team inlay setzt sich aus 3 gleichberechtigten Partnern zusammen: :mlzd Architekten, Biel; Buchner Bründler Architekten, Basel; Künstlergruppe relax, Zürich



LevySidus
Schalter- und
Steckdosen-
sortiment
ausgezeichnet
mit dem inter-
nationalen
Designpreis
red dot 2002

LEVYsidus™

See me. Feel me. Try me.



LevySidus Weiss

- 22 Farb-/Materialkombinationen in Kunststoff, echtem Edelstahl, Glas und Granit
- Zusätzlich mit «Softtouch», dem speziellen Tastgefühl
- Volls Sortiment mit dem legendären Levy-Schaltmechanismus
- Kompatibel mit den Fabrikaten Gira, R&M, ITplus, BKS, Gets, Ditec, Somfy

Bestellen Sie das **Musterböxli** (gratis) mit dem Originalschalter: elektro@levyfilms.ch

creative electronic concepts Levy Films AG, Lothringerstrasse 165
CH-4013 Basel, Telefon 061 386 11 32, Fax 061 386 11 69
www.levyfilms.ch, elektro@levyfilms.ch



100% korrosionsfest für Abwasserreinigungs-, Kehrlichtverbrennungs- und Aussenanlagen, Lebensmittelindustrie, Bahn- / Strassentunnel, unterirdische Bauten, Offshore-Einrichtungen. Zu international konkurrenzfähigen Preisen:

● **LANZ HE-Stromschienen** 400 A – 6000 A 1000 V. Korrosionsfest. Giessharzvergossen IP 68. EN / IEC-typengeprüft. Produktion ISO 9001.



● **G-Kanäle, Gitterbahnen, Multibahnen, Weitspann-Mb, Steigleitungen** aus Stahl tauchfeuerverzinkt DIN 50 976, rostfrei A4 WN 1.4571, und 1.4539, oder nach Kundenwunsch. Geprüft für Funktionserhalt im Brandfall E 30 / E 90.



● **MULTIFIX-Profileschienen und -Rohrschellen** für koordinierte Installationen von Kabel, Rohren und Leitungen. Abrutschsicher verzahnt. ACS Schockattest 3 bar.

Robust dimensioniert. Perfekt verarbeitet. CE- und IEC-konform. Für Beratung, Offerte, preisgünstige Lieferung [lanz oensingen ag](http://lanz-oensingen.ag) Tel. 062 388 21 21 Fax 062 388 24 24

Mich interessieren Bitte senden Sie Unterlagen.

Könnten Sie mich besuchen? Bitte tel. Voranmeldung!

Name / Adresse / Tel. _____

A6

LANZ **lanz oensingen ag**
CH-4702 Oensingen Südringstrasse 2
Telefon 062 388 21 21 Fax 062 388 24 24
www.lanz-oens.com info@lanz-oens.com