

Zeitschrift: Tec21
Herausgeber: Schweizerischer Ingenieur- und Architektenverein
Band: 129 (2003)
Heft: 16-17: Eschers Erbe

Sonstiges

Nutzungsbedingungen

Die ETH-Bibliothek ist die Anbieterin der digitalisierten Zeitschriften. Sie besitzt keine Urheberrechte an den Zeitschriften und ist nicht verantwortlich für deren Inhalte. Die Rechte liegen in der Regel bei den Herausgebern beziehungsweise den externen Rechteinhabern. [Siehe Rechtliche Hinweise.](#)

Conditions d'utilisation

L'ETH Library est le fournisseur des revues numérisées. Elle ne détient aucun droit d'auteur sur les revues et n'est pas responsable de leur contenu. En règle générale, les droits sont détenus par les éditeurs ou les détenteurs de droits externes. [Voir Informations légales.](#)

Terms of use

The ETH Library is the provider of the digitised journals. It does not own any copyrights to the journals and is not responsible for their content. The rights usually lie with the publishers or the external rights holders. [See Legal notice.](#)

Download PDF: 09.04.2025

ETH-Bibliothek Zürich, E-Periodica, <https://www.e-periodica.ch>

Ein Tor zur Welt gefällig?

www.darotor.ch



DARO TOR

Dahinden + Rohner Industrie Tor AG

8320 Fehraltorf · Allmendstr. 36 · www.darotor.ch
Telefon 01 955 00 22 · Fax 01 955 00 87

Tür oder Tor stellen die Visitenkarten eines jeden Gebäudes dar. Um so wichtiger sind individuelle Lösungen. Wir verstehen uns als Partner Ihrer Wünsche und als Toröffner für deren Realisation. Ob eigene Produktion, Service oder Reparatur, Entwicklung von Antrieben oder Erstellen einer Gesamtkonzeption: DARO TOR berät Sie in allen Belangen rund um Tür und Tor.

ANDEREGG AG

Mauerentfeuchtung
CH-9008 St.Gallen

• Kellersanierungen

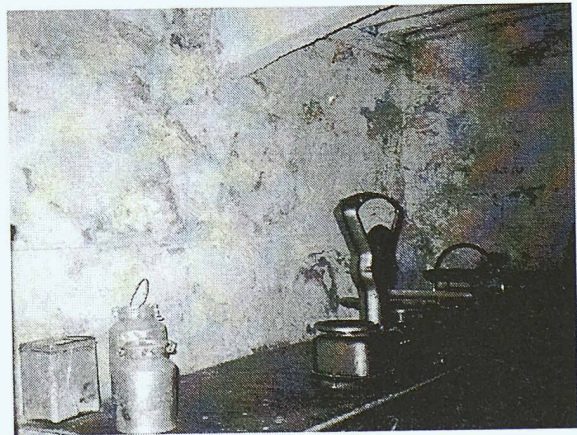
• Hausschwamm-Bekämpfung • Rissverpressungen

www.anderegg-ag.ch

andersan@swissonline.ch

Telefon 071 244 25 01

Telefax 071 244 25 03



Vorschau Heft 18, 29. April 2003

Ruedi Weidmann

Teststrecke Seetallinie

Annette Vonder Mühl

Licht zwischen Signal und Stimmung

Sonja Lüthi

Park-Bahnhof: Gemeinde springt auf den Zug auf

IM GLEICHEN VERLAG ERSCHEINT

TRACÉS
Rue de Bassenges 4
1024 Ecublens
Telefon 021 693 20 98, Fax 021 693 20 84

TRACÉS 07

Après Johannesburg

Organisator / Bemerkungen	Zeit / Ort	Infos / Anmeldung	
Tagungen			
«Einsichten – Aussichten» Vortrag von Miroslav Šik, Architekt, Zürich	ETH Zürich. Die Vortragsreihe bietet Gastdozenten und Professoren des Departements Architektur eine Plattform, ihre berufliche Position und ihre Projekte zu erläutern	22.4. / ETH Hönggerberg, Auditorium, HIL E 4, Zürich 18 h	ETH Hönggerberg, 8093 Zürich 01 633 28 85, Fax 01 633 10 53 www.arch.ethz.ch
Energie-Apéro: «Revolutionäre Gebäude erobern den Alltag: Das Minergie-P-Haus weist den Weg»	Energie Schweiz. Themen sind u. a.: energieeffizientes Bauen im mehrgeschossigen Büro- und Wohnungsbau, passive Wärmequellen aktiv bei der Energiegewinnung. Eintritt frei	5.5. / Hochschule für Technik und Architektur Biel, Aula / 17–19.30 h	Hochschule für Technik und Architektur Biel, Quellgasse 21, 2501 Biel 032 321 61 11 / www.hta-bi.bfh.ch
GNI-Feierabendseminar: «Vernetztes Wohnen»	Gebäude Netzwerk Institut (GNI). Das Hotel Zürichberg wird vorgestellt (Architektur und Gebäudetechnik), anschl. Apéro und Führung. Sonderthema «Vernetztes Wohnen»	6.5. Hotel Zürichberg, Zürich 17–20 h	Anm.: Gebäude Netzwerk Institut, Postfach, 8045 Zürich / 01 455 60 10, Fax 043 244 99 68 / www.g-n-i.ch
Dia-Vortrag von Alejandro Zaera Polo im Rahmen der Veranstaltungsreihe «Grenzland 5: Landschaft – Architektur»	ETH Zürich. Alejandro Zaera Polo spricht über die Bedeutung der Landschaft in seiner Arbeit bezüglich Raum, Material und Lebensqualität	7.5. / ETH Hönggerberg, HIL E 4, Zürich 18 h	ETH Hönggerberg, Professur Landschaftsarchitektur, 8093 Zürich / 01 633 29 87 www.landschaft.ethz.ch
Glas im konstruktiven Ingenieurbau	Fachhochschule beider Basel. Referat von Rudolf Hess im Rahmen der Vortragsreihe Abt. Bauingenieurwesen. Materialeigenschaften, konstruktive Details und Bemessung	8.5. / Hörsaal 728 oder 704, Fachhochschule beider Basel / 16.30–17.30 h	Fachhochschule beider Basel, 4132 Muttenz / 061 467 42 42 www.fhbb.ch/wbbau
Fachtagung: «Passivhaus – Aktivhaus»	Schweiz. Interessengemeinschaft Baubiologie / Bauökologie (SIB). Wie wirken sich verschiedene Gebäudekonzepte auf die Gesundheit der BewohnerInnen aus?	9.5. / Helferei, Kirchgasse 13, Zürich 8.10–16.30 h	Anm. bis 30.4.: Efaktor, 8008 Zürich 043 499 99 02, Fax 043 499 99 31 Infos zur Tagung: P. Erzinger, 01 722 27 57
Weiterbildung			
Nachhaltige Entwicklung	Universität Bern. Kursprogramm für die vertiefte Auseinandersetzung mit dem Thema nachhaltige Entwicklung. Konzepte und Umsetzung im individuellen Handeln	28.5.+17.6. Universität Bern 8.30–17 h	Anm. bis 30.4.: Universität Bern, Falkenplatz 16, 3012 Bern / 031 631 39 51 www.ikaoe.unibe.ch/weiterbildung/
Energie aus dem Untergrund – Erdspeicher für moderne Gebäudetechnik	Empa. Es werden Möglichkeiten der Energienutzung aus dem Untergrund aufgezeigt sowie der aktuelle Stand der Technik	6.5. Empa, Dübendorf 9.15–17 h	Anm. bis 30.4.: Empa, 8600 Dübendorf 01 823 42 20, Fax 01 823 40 14 rosemarie.lacher@empa.ch
Einführung in die Betonnorm SN EN 206-1: Was ändert sich gegenüber SIA 162?	Technische Forschung und Beratung (TFB). In geraffter Form werden der Inhalt der Norm erläutert sowie die daraus resultierenden Mechanismen aufgezeigt	23.5. oder 23.9. Schulungszentrum TFB, Wildegg / 9–17 h	Schulungszentrum TFB, 5103 Wildegg 062 887 73 73, Fax 062 887 72 70 www.tfb.ch
Ausstellungen			
45 unter 45 – Junge Architektur aus Japan	Institut für Geschichte und Theorie der Architektur (GTA). Die Ausstellung zeigt Arbeiten der viel beachteten jüngsten japanischen Generation (45 Architekten unter 45 Jahre)	bis 22.5. / Architekturfoyer, Gebäude HIL, ETH Hönggerberg, Zürich	GTA, ETH Hönggerberg, 8093 Zürich 01 633 29 36 www.gta.arch.ethz.ch
Besucherzentrum der Neat-Baustelle	Das zweistöckige «Infocentro Gottardo Sud» informiert über den längsten Eisenbahntunnel der Welt. Das Zentrum wurde überwiegend aus Tunnel-Ausbruchmaterial gebaut	Eröffnung 16.4. Bodio / täglich 9–12 h und 13.30–18 h	Infocentro Alp Transit Ticino, 6742 Pollegio 091 880 01 05, Fax 091 880 01 07 www.ticino-tunnel.ch
Panoramas de la ville de Lausanne	Ecole d'Architecture der Ecole Polytechnique Fédérale de Lausanne (EPFL). Die Ausstellung zeigt historische Panoramaaufnahmen der Stadt Lausanne und anderer Städte	16.4.–21.5. EPFL, Lausanne Mo–Fr 8–18 h	EPFL, Ecole d'Architecture, Bâtiment SG, Ecublens, 1015 Lausanne / 021 693 32 31 http://enac.epfl.ch

Panoramas de la ville de Lausanne



Die Ausstellung der Ecole d'Architecture der EPFL dauert vom 16. April bis 21. Mai und ist Mo–Fr von 8–18 h geöffnet (EPFL, Bâtiment SG, Ecublens, Lausanne). Die Tradition der Panoramabilder der Stadt Lausanne reicht bis Anfang des 19. Jahrhunderts zurück; die Ausstellung zeigt aber auch Ansichten von anderen Städten. Am 30. April, 18 h, findet eine Einführung in die Ausstellung statt. Weitere Infos: <http://enac.epfl.ch>