

Objektyp: **Advertising**

Zeitschrift: **Tec21**

Band (Jahr): **129 (2003)**

Heft Dossier **(Monarchie)**

PDF erstellt am: **11.07.2024**

### **Nutzungsbedingungen**

Die ETH-Bibliothek ist Anbieterin der digitalisierten Zeitschriften. Sie besitzt keine Urheberrechte an den Inhalten der Zeitschriften. Die Rechte liegen in der Regel bei den Herausgebern. Die auf der Plattform e-periodica veröffentlichten Dokumente stehen für nicht-kommerzielle Zwecke in Lehre und Forschung sowie für die private Nutzung frei zur Verfügung. Einzelne Dateien oder Ausdrucke aus diesem Angebot können zusammen mit diesen Nutzungsbedingungen und den korrekten Herkunftsbezeichnungen weitergegeben werden. Das Veröffentlichen von Bildern in Print- und Online-Publikationen ist nur mit vorheriger Genehmigung der Rechteinhaber erlaubt. Die systematische Speicherung von Teilen des elektronischen Angebots auf anderen Servern bedarf ebenfalls des schriftlichen Einverständnisses der Rechteinhaber.

### **Haftungsausschluss**

Alle Angaben erfolgen ohne Gewähr für Vollständigkeit oder Richtigkeit. Es wird keine Haftung übernommen für Schäden durch die Verwendung von Informationen aus diesem Online-Angebot oder durch das Fehlen von Informationen. Dies gilt auch für Inhalte Dritter, die über dieses Angebot zugänglich sind.

## Weiterbildung nach Mass

### Ein Engagement der Schweizer Fachhochschulen

Die Fachhochschulen der Ostschweiz, Zentralschweiz, Zürich, Westschweiz und Italienische Schweiz bilden, gemeinsam mit dem Bund und den Kantonen, die Trägerschaft des Nachdiplomstudiums EN-Bau.

**Adressaten sind Absolventinnen und Absolventen** von ETH, Uni und Fachhochschulen sowie Interessenten mit gleichwertiger Ausbildung aus allen Sparten des Bauwesens: Architekten, Ingenieure der Bau- und Haustechnik.

### Termine und Angebote 2003/2004

Kursort	Nachdiplomkurs	Beginn
Chur	Bauerneuerung	Oktober 2003
Luzern	Bau+Energie	Oktober 2003
Winterthur	Bau+Energie	Oktober 2003

### Kontakt

www.en-bau.ch  
E-Mail: info@en-bau.ch  
Infostelle EN-Bau, Postfach, 8050 Zürich

### Das Nachdiplomstudium EN-Bau bietet

- Berufsbegleitende Weiterbildung für Bau- und Haustechnikfachleute
- Modularer Aufbau
- Basiskurs Bau+Energie
- Drei Vertiefungskurse: Bauerneuerung, Facility Management, Gebäudetechnik
- EU-kompatibles Fachhochschul-Diplom
- 8 Lektionen pro Woche, 40 Wochen pro Jahr
- Praxisorientierte Lehrinhalte und Kursunterlagen
- Kursorte Deutschschweiz: Chur, Luzern, St. Gallen und Winterthur

Energie und  
Nachhaltigkeit im Bauwesen

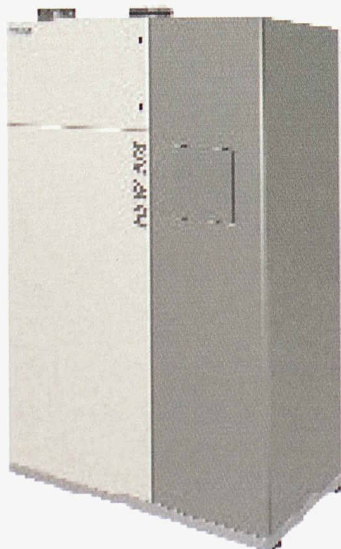


**Novelan**

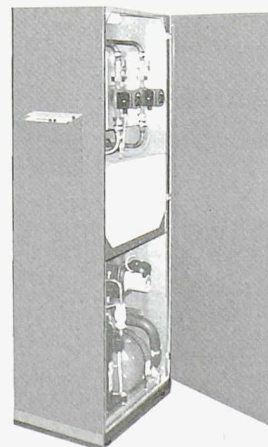
### Siemens Kompaktheizzentralen und Wärmepumpen - All in One

Heizen, Lüften und Warmwasser in einem Gerät.

Siemens Kompaktgeräte minimieren den Planungsaufwand und vereinfachen die Installation, denn die Hydraulik-Komponenten und die Wärmepumpensteuerung sind bereits werkseitig eingebaut.



Kompaktheizzentrale  
HLW / HSW



Kompakt-Sole/Wasser  
Wärmepumpe SIC



Kompakt-Luft/Wasser  
Wärmepumpe LIC

### Novelan AG

Siemens Wärmetechnik  
Dällikon - Pully - Lamone  
E-Mail: waermetechnik@novelan.ch  
Internet: www.novelan.ch



## Holen Sie jetzt die Klimafrische von Krüger in Ihr Büro (oder ins Wohnzimmer).

Es ist längst erwiesen, dass die sommerliche Hitze die Arbeitsleistung massiv beeinträchtigt. In klimatisierten Räumen lässt sich nicht nur produktiver arbeiten, auch Sitzungen und Kundenkontakte verlaufen positiver, wenn das Klima stimmt. Klimageräte von Krüger arbeiten energiesparend, leise und umweltfreundlich. Sie kühlen und entfeuchten die Luft und reinigen sie zusätzlich von Staub, Pollen, Schimmel, Bakterien, Gerüchen. Unsere Produktpalette reicht vom mobilen Klimagerät bis hin zum Modular-Multisystem mit bis zu 40 Geräten. Krüger Klimageräte lassen sich auch nachträglich leicht einbauen und elegant in die bestehende Umgebung integrieren. Sprechen Sie mit uns. Und fangen Sie an, sich im Büro schon fast wie im Urlaub zu fühlen.

**KRÜGER**

Krüger + Co. AG, 9113 Degersheim SG  
Telefon 071 372 82 82, Fax 071 372 82 52  
>Frauenfeld TG >Wangen SZ >Zizers GR  
>Samedan GR >Dielsdorf ZH >Weggis LU  
>Luzern LU >Grellingen BL >Münsingen BE  
>Brig-Glis VS >Forel VD >Gordola TI