

Objektyp: **Advertising**

Zeitschrift: **Tec21**

Band (Jahr): **129 (2003)**

Heft Dossier **(Monarchie)**

PDF erstellt am: **11.09.2024**

Nutzungsbedingungen

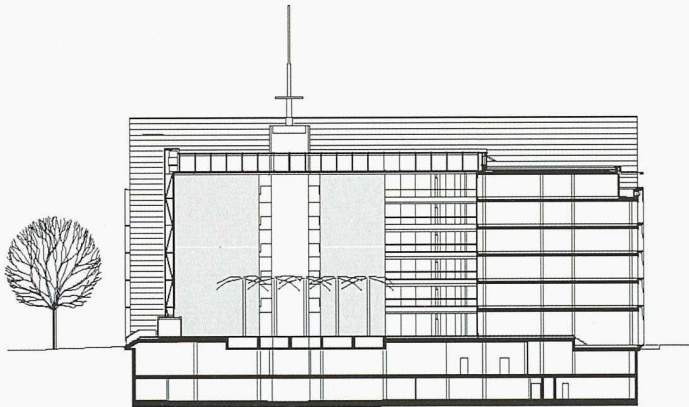
Die ETH-Bibliothek ist Anbieterin der digitalisierten Zeitschriften. Sie besitzt keine Urheberrechte an den Inhalten der Zeitschriften. Die Rechte liegen in der Regel bei den Herausgebern. Die auf der Plattform e-periodica veröffentlichten Dokumente stehen für nicht-kommerzielle Zwecke in Lehre und Forschung sowie für die private Nutzung frei zur Verfügung. Einzelne Dateien oder Ausdrucke aus diesem Angebot können zusammen mit diesen Nutzungsbedingungen und den korrekten Herkunftsbezeichnungen weitergegeben werden. Das Veröffentlichen von Bildern in Print- und Online-Publikationen ist nur mit vorheriger Genehmigung der Rechteinhaber erlaubt. Die systematische Speicherung von Teilen des elektronischen Angebots auf anderen Servern bedarf ebenfalls des schriftlichen Einverständnisses der Rechteinhaber.

Haftungsausschluss

Alle Angaben erfolgen ohne Gewähr für Vollständigkeit oder Richtigkeit. Es wird keine Haftung übernommen für Schäden durch die Verwendung von Informationen aus diesem Online-Angebot oder durch das Fehlen von Informationen. Dies gilt auch für Inhalte Dritter, die über dieses Angebot zugänglich sind.

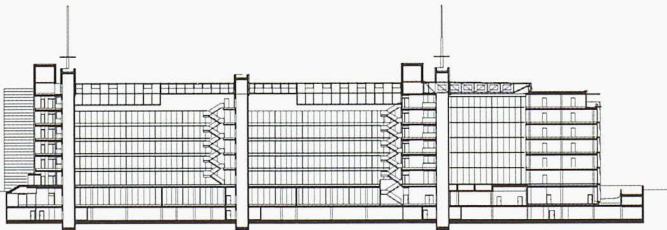


7



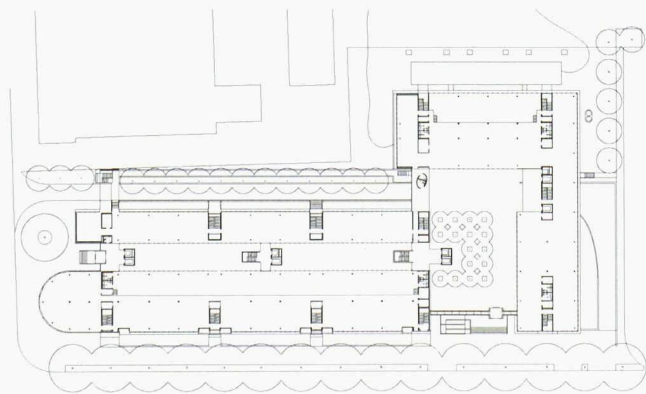
8

Querschnitt durch Atrium, o. M.



9

Längsschnitt, o. M.

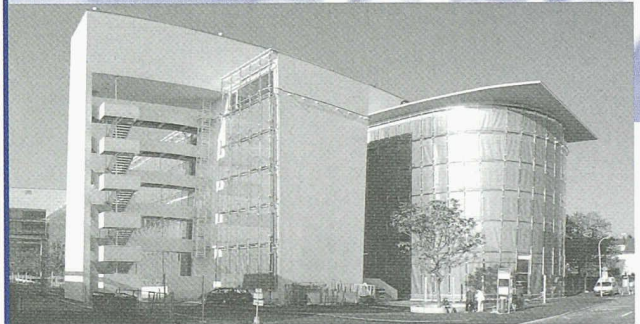


10

Erdgeschoss-Grundriss, o. M. (Pläne: Architekt)

Dienstleistungszentrum < Leonardo Zürich >

Eine Referenz!



Bauherrschaft:

Credit Suisse Asset Management,
Zürich

General- unternehmung:

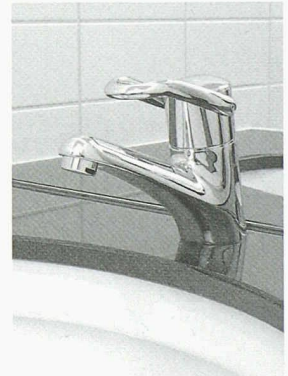
Karl Steiner AG, Zürich

Architekt:

Rolf Läubli, dipl. Arch. ETH,
Zürich

Haustechnik- Planung:

Getec Zürich AG, Zürich



Das Dienstleistungszentrum <Leonardo>, grösster Minergiebau, verbindet zeitgemässe Architektur mit hoher Energieeffizienz. Bei der Wahl der Sanitärarmaturen wurde auf Ästhetik und Energiesparmöglichkeiten grossen Wert gelegt.

arwa-class kombiniert klassische Eleganz mit funktionaler Perfektion. Das System "Trigon" bietet Sicherheit, Wasserersparnis und gewährleistet einen hohen Komfort. **arwa-class** ist mit dem "Energylabel" des Bundesamtes für Energie (BFE) ausgezeichnet.



arwa AG
Richtstrasse 2
CH-8304 Wallisellen
Telefon +41 1 878 12 12
Telefax +41 1 878 12 13
info@arwa.ch / www.arwa.ch



Vielfältig, neu, individuell. Die kreative Freiheit für eine neue Lichtkultur.
Waldmann Schutzrohrleuchten. Für Architekten und Planer.

www.waldmann.com

Alles über das Gesamtprogramm Architektur-Leuchten,
lichttechnische Planungsdaten und Ausstattungen.

Waldmann Lichttechnik GmbH
Benkenstrasse 57 · CH-5024 Küttigen
Telefon: 062-8 39 12 12 · Telefax: 062-8 39 12 99
www.waldmann.com · info-ch@waldmann.com



Waldmann Lichttechnik