

Objektyp: **Advertising**

Zeitschrift: **Tec21**

Band (Jahr): **129 (2003)**

Heft Dossier **(Monarchie)**

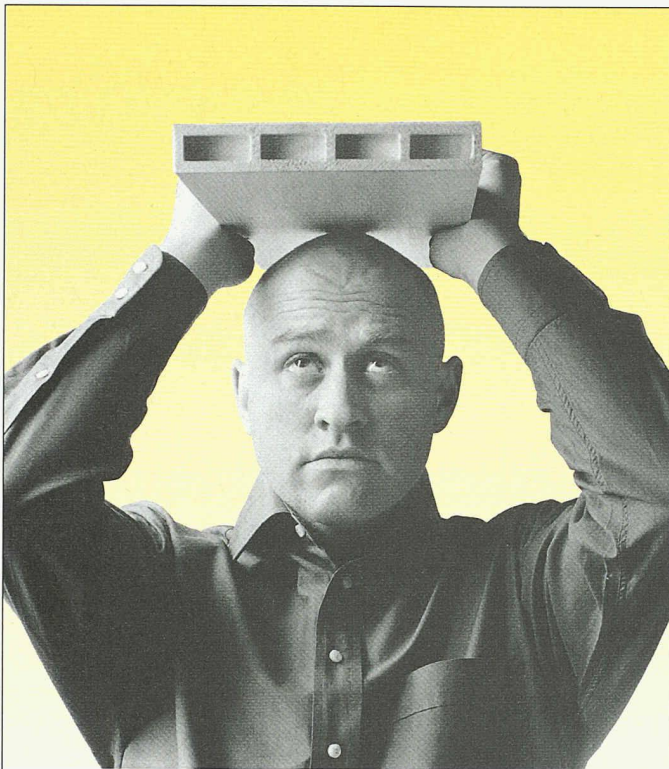
PDF erstellt am: **11.09.2024**

Nutzungsbedingungen

Die ETH-Bibliothek ist Anbieterin der digitalisierten Zeitschriften. Sie besitzt keine Urheberrechte an den Inhalten der Zeitschriften. Die Rechte liegen in der Regel bei den Herausgebern. Die auf der Plattform e-periodica veröffentlichten Dokumente stehen für nicht-kommerzielle Zwecke in Lehre und Forschung sowie für die private Nutzung frei zur Verfügung. Einzelne Dateien oder Ausdrucke aus diesem Angebot können zusammen mit diesen Nutzungsbedingungen und den korrekten Herkunftsbezeichnungen weitergegeben werden. Das Veröffentlichen von Bildern in Print- und Online-Publikationen ist nur mit vorheriger Genehmigung der Rechteinhaber erlaubt. Die systematische Speicherung von Teilen des elektronischen Angebots auf anderen Servern bedarf ebenfalls des schriftlichen Einverständnisses der Rechteinhaber.

Haftungsausschluss

Alle Angaben erfolgen ohne Gewähr für Vollständigkeit oder Richtigkeit. Es wird keine Haftung übernommen für Schäden durch die Verwendung von Informationen aus diesem Online-Angebot oder durch das Fehlen von Informationen. Dies gilt auch für Inhalte Dritter, die über dieses Angebot zugänglich sind.



Das neue Handbuch

Jetzt erschienen: Das neue LIGNATUR-Handbuch für Architekten, Planer und Statiker! Fordern Sie dieses praktische Arbeitshilfsmittel kostenlos an.

Wichtige Neuigkeiten:

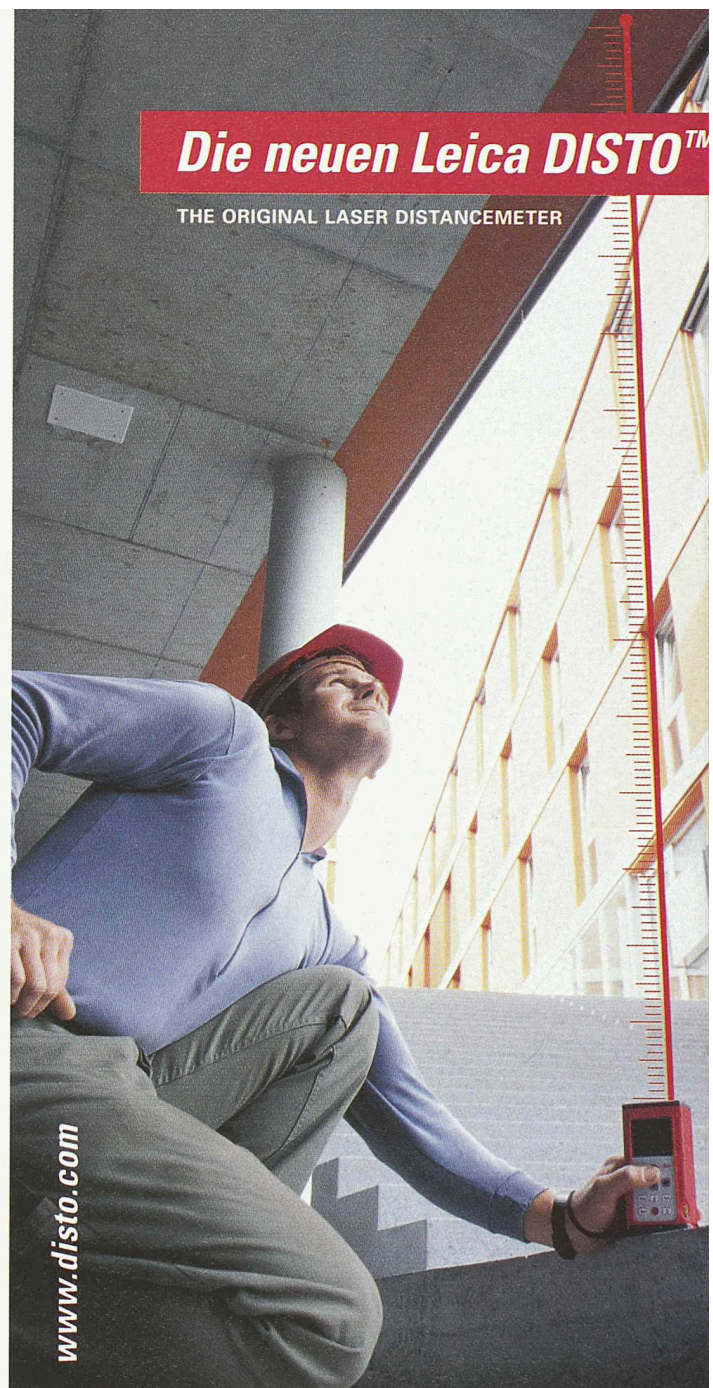
- LIGNATUR-Statik nach der neuen Norm SIA 265
- LIGNATUR-Details für die moderne Architektur
- LIGNATUR silence, die schallgedämmte Decke für den mehrgeschossigen Holzbau

Senden Sie mir das LIGNATUR-Handbuch:

Firma _____
 Herr/Frau _____
 Strasse _____
 Ort _____
 Tel. _____
 E-Mail _____

LIGNATUR®
 Das tragende Element. Aus Holz.

LIGNATUR AG Tel. +41 (0)71 353 04 10
 CH-9104 Waldstatt Fax +41 (0)71 353 04 11
 www.lignatur.ch info@lignatur.ch



Die neuen Leica DISTO™

THE ORIGINAL LASER DISTANCE METER



Sparen Sie Zeit und Geld!

Messen Sie Distanzen von 0.2 bis zu 200m schnell genau und zuverlässig. Berechnen Sie Flächen und Volumen auf Knopfdruck.

DISTO™ lite • DISTO™ classic • DISTO™ pro

**Der Fachhändler
 in Ihrer Region
 wird Sie gerne
 beraten.**

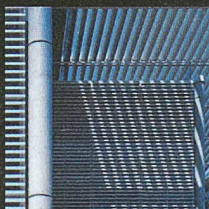
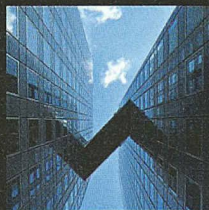
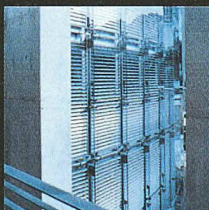
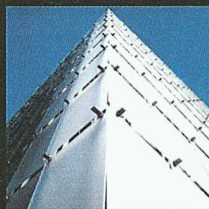
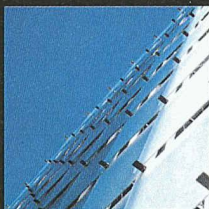
**Verlangen Sie
 unsere
 Händlerliste.**

Leica
 Geosystems

Leica Geosystems AG
 Kanalstrasse 21
 CH-8152 Glattbrugg
 Telefon 01/809 33 11
 Fax 01/810 79 37
 www.leica-geosystems.ch

feroplan

engineering ag



QUER-, UM- UND VORDENKER IN
DER FASSADENTECHNIK. NUR WER
AUS ALTEN DENKMUSTERN **AUSBRICHT**
STÖSST AUF **NEUE LÖSUNGEN.**

BADENERSTR. 450
CH - 8004 ZÜRICH
TEL 01 400 01 63

ALEXANDERSTR. 14
CH - 7000 CHUR
TEL 081 252 55 04

ZERTIFIZIERT ISO 9001
www.feroplan.ch
info@feroplan.ch

Holz-Metall-Fenster erkennt man auch nachts.

Die rote Farbe signalisiert die Wärmeabstrahlung, die blaue Farbe gute Isolationswerte.

Im Dunkeln sind alle Fenster grau. Um Unterschiede zu erkennen, braucht es Infrarotaufnahmen. Mit verblüffendem Ergebnis. Holz-Metall-Fenster erzielen mit ihrer technisch ausgereiften Kombination von Aluminium an der Aussenseite und Holz auf der Innenseite Wärmeisolationen weit über dem Durchschnitt. Und wenn man erst noch den Primärenergiebedarf und die Entsorgung miteinbezieht, sieht das Bild für die Umwelt und die Ökobilanz noch rosiger aus. Und dies während der ganzen, überdurchschnittlich langen Lebenszeit eines Holz-Metall-Fensters. Alles über Fenster, die dichthalten, bei: Pro Holz-Metall-Fenster, Hauptstrasse 68, 5330 Zurzach. Tel. 056 249 04 11, Fax 056 249 01 47, www.holz-metall-fenster.ch

**(Holz-
Metall-
Fenster)**[®]
Doppelt gut.