

Objektyp: **AssociationNews**

Zeitschrift: **Tec21**

Band (Jahr): **129 (2003)**

Heft 31-32: **Wasser**

PDF erstellt am: **06.08.2024**

Nutzungsbedingungen

Die ETH-Bibliothek ist Anbieterin der digitalisierten Zeitschriften. Sie besitzt keine Urheberrechte an den Inhalten der Zeitschriften. Die Rechte liegen in der Regel bei den Herausgebern. Die auf der Plattform e-periodica veröffentlichten Dokumente stehen für nicht-kommerzielle Zwecke in Lehre und Forschung sowie für die private Nutzung frei zur Verfügung. Einzelne Dateien oder Ausdrucke aus diesem Angebot können zusammen mit diesen Nutzungsbedingungen und den korrekten Herkunftsbezeichnungen weitergegeben werden. Das Veröffentlichen von Bildern in Print- und Online-Publikationen ist nur mit vorheriger Genehmigung der Rechteinhaber erlaubt. Die systematische Speicherung von Teilen des elektronischen Angebots auf anderen Servern bedarf ebenfalls des schriftlichen Einverständnisses der Rechteinhaber.

Haftungsausschluss

Alle Angaben erfolgen ohne Gewähr für Vollständigkeit oder Richtigkeit. Es wird keine Haftung übernommen für Schäden durch die Verwendung von Informationen aus diesem Online-Angebot oder durch das Fehlen von Informationen. Dies gilt auch für Inhalte Dritter, die über dieses Angebot zugänglich sind.

Neues aus dem Normenschaffen

Im ersten Halbjahr 2003 veröffentlichte die Normenabteilung des SIA 25 Normen, Ordnungen und Merkblätter, Verträge und Dokumente in deutscher Sprache, darunter die neuen Tragwerksnormen (Swisscodes). 10 weitere Titel stehen kurz vor dem Abschluss. 36 Titel sind gegenwärtig in Bearbeitung. Das aktuelle Verzeichnis sämtlicher erhältlicher Titel samt Preisen ist auf der Homepage des SIA unter www.sia.ch/publikationen zu finden. Die Neuerscheinungen sind unter derselben Rubrik in einer eigenen Liste zusammengefasst. Sämtliche erschienenen Titel sind bei SIA Auslieferung, Schwabe & Co AG, Postfach 832, 4132 Muttenz 1, Tel. 061 467 85 74, Fax 061 467 85 76, E-Mail: auslieferung@sia.ch, erhältlich.

Roland Aeberli, Generalsekretariat SIA

Publizierte Titel

111	Leistungsmodell Planung und Beratung
162.051	Beton – Teil 1: Festlegung, Eigenschaften, Herstellung und Konformität (SN EN 206-1:2000; Revision von SN ENV 206:1994)
205	Verlegung von unterirdischen Leitungen (Revision der Ausgabe 1984)
253	Bodenbeläge aus Linol, Kunststoff, Gummi, Kork, Textilien und Holz (revidierte Normen 253 und 254, Ausgabe 1988)
753	Bodenbeläge aus Linol, Kunststoff, Gummi, Kork, Textilien und Holz – Normenspezifische Vertragsbedingungen zu SIA 253
260	Grundlagen der Projektierung von Tragwerken (revidierte Norm SIA 160, Ausgabe 1989)
261	Einwirkungen auf Tragwerke (revidierte Norm SIA 160, Ausgabe 1989)
261/1	Einwirkungen auf Tragwerke – Ergänzende Festlegungen
262	Betonbau (revidierte Norm SIA 162, Ausg. 1993)
262/1	Betonbau – Ergänzende Festlegungen
263	Stahlbau (revidierte Norm SIA 161, Ausg. 1990)
263/1	Stahlbau – Ergänzende Festlegungen
264	Stahl-Beton-Verbundbau
264/1	Stahl-Beton-Verbundbau – Erg. Festlegungen
265	Holzbau (revidierte Norm SIA 164, Ausgabe 1992)
265/1	Holzbau – Ergänzende Festlegungen
266	Mauerwerk (revidierte Norm SIA 177, Ausg. 1995)
266/1	Mauerwerk – Ergänzende Festlegungen
267	Geotechnik (Revision SIA 191, 191/1, 192, 2009)
267/1	Geotechnik – Ergänzende Festlegungen
281/3	Bitumenbahnen, Haftzugprüfung
2001	Wärmedämmstoffe – Deklarierte Werte der Wärmeleitfähigkeit (Ausgabe 2003)
2021	Gebäude mit hohem Glasanteil – Behaglichkeit und Energieeffizienz
978	Qualität kommunizieren
1011/1-4	Verträge zu LM 111 Planung und Beratung

Vor dem Abschluss

102/103/108	Stundenaufwandmodell zu LHO 102, 103, 108
104	LHO für Forstingenieure
110	LHO für Raumplaner
121	Verrechnung der Preisänderungen mit dem Objekt-Index-Verfahren OIV (Revision Ausgabe 1996)
279	Wärmedämmstoffe (Revision Ausgabe 2000)
416	Flächen und Volumen von Gebäuden und Anlagen (Ergänzungen)
480	Wirtschaftlichkeitsrechnung für Investitionen im Hochbau
2022	Oberflächenschutz im Stahlbau

In Bearbeitung

118/198	Allgemeine Bedingungen für Untertagbau-Bautechnik
118/262	Allgemeine Bedingungen für Betonbau
118/263	Allgemeine Bedingungen für Stahlbau
118/265	Allgemeine Bedingungen für Holzbau
118/266	Allgemeine Bedingungen für Mauerwerk
118/267	Allg. Bedingungen für geotechnische Arbeiten
166	Klebebewehrung (Vornorm)
181	Schallschutz im Hochbau (Revision Ausg. 1988)
190/1	Rohre, Formstücke und Schachtbauteile aus Beton und Stahlbeton
197	Projektierung Tunnel – Grundlagen und Bemessung
197/1	Projektierung Tunnel – Bahntunnel
197/2	Projektierung Tunnel – Strassentunnel
198	Untertagbau-Bautechnik
244	Kunststein-Arbeiten (Revision Ausgabe 1976)
246	Naturstein-Arbeiten (Revision Ausgabe 1976)
248	Platten-Arbeiten (Revision Ausgabe 1976)
257	Maler-, Holzbeiz- und Tapeziererarbeiten (Revision SIA 257, Ausg. 1989, und 259, Ausg. 1977)
271	Flachdächer (Revision Ausgabe 1986, inkl. 271/1 und 271/2)
272	Grundwasserabdichtungen (Revision Ausg. 1980)
273	Gussasphalt im Hochbau (Revision Ausg. 1989)
274	Fugenabdichtungen in Bauwerken (Revision Ausgabe 1987)
280	Kunststoff-Dichtungsbahnen (Revision Ausg. 1996)
281	Bitumen- und Polymerbitumen-Dichtungsbahnen (Revision Ausgabe 1992, inkl. 281/1 und 281/2)
282	Flüssigkunststoffabdichtungen
318	Garten- und Landschaftsbau (Revision Ausg. 1988)
331	Fenster (Revision Ausgabe 1988)
343	Türen und Tore (Revision Ausgabe 1990)
380/4	Elektrische Energie im Hochbau (Rev. Ausg. 1995)
381/2	Klimadaten (Revision Ausgabe 1988)
382/1 und 382/3	Lüftungstechnische Anlagen (Revision Ausgabe 1992)
384/2	Wärmeleistungsbedarf (Revision Ausgabe 1982)
421	Nutzungsziffern
500	Hindernisfreies Bauen (Revision SN 521500)
2014	CAD-Layerorganisation (Revision Ausgabe 1996)
2015	GEO 405: Daten und Darstellungskataloge für unterirdische Werkleitungen (Revision Ausgabe 1998)
2016	GEO 405 Datenaustausch (Revision Ausg. 1998)

Modelle der Zusammenarbeit

(sz) Mit der Einführung der Ordnung SIA 112 *Leistungsmodell* setzte der SIA vor zwei Jahren neue Leitplanken für Beziehungen zwischen Bauherr, Architekt, Ingenieur, Unternehmer und Lieferant bei der Verwirklichung einer Bauaufgabe. Der Fachverein des SIA für das Management im Bauwesen (FMB) entwickelte deshalb neue Modelle der Zusammenarbeit und publiziert diese in der neuen Dokumentation D 0174 *Modelle der Zusammenarbeit: Erstellung und Bewirtschaftung eines Bauwerkes*. Diese beschreibt, aufbauend auf dem Leistungsmodell, die gängigen Begriffe und Modelle der Zusammenarbeit in der Bauwirtschaft. Sie ergänzt das Leistungsmodell im Bereich der Aufbauorganisation von Projekten und der Immobilienbewirtschaftung. Diese Publikation richtet sich an Bauherren und Eigentümer aus der Privatwirtschaft und der Öffentlichen Hand als Auftraggeber. Diese finden hier nützliche Hinweise für den zweckmässigen Einsatz von Modellen der Zusammenarbeit und zu rechtlichen Belangen. Planer, Unternehmer und Lieferanten sind als Auftragnehmer ebenfalls angesprochen. Die enthaltenen Definitionen von Begriffen, Rollen und Modellen erleichtern die Verständigung und die Zusammenarbeit mit dem Auftraggeber. Die neue Dokumentation D 0174 ersetzt die Dokumentation 4 *Beziehungen zwischen Bauherr, Architekt, Ingenieur, Unternehmer, Lieferant bei der Verwirklichung einer Bauaufgabe*, die jahrelang für die Zusammenarbeit im Bauwesen wegweisend war.



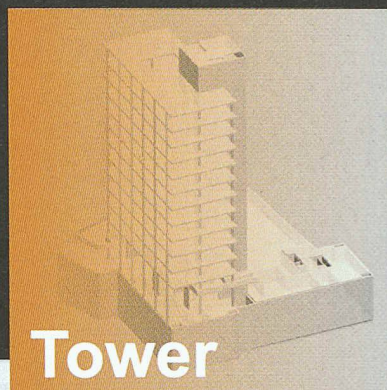
Modelle der Zusammenarbeit: Erstellung und Bewirtschaftung eines Bauwerkes



Dokumentation D 0174

Modelle der Zusammenarbeit: Erstellung und Bewirtschaftung eines Bauwerkes, 49 Seiten, Format A4, broschiert, Preis Fr. 48.- (Rabatte für Mitglieder). Bestellung an SIA Auslieferung, Schwabe & Co. AG, Postfach 832, 4132 Muttenz 1, Tel. 061 467 85 74, Fax 061 467 85 76, E-Mail: auslieferung@sia.ch

more power...



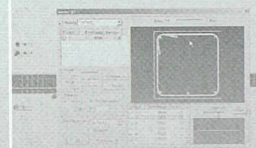
Tower



PanelPro



Planet



ArmCad

Tower - Programm für die dreidimensionale statische und dynamische Tragwerkanalyse



MWV Bauinformatik AG

Schartenstrasse 41 CH-5400 Baden www.mwv.ch