

Objektyp: **Advertising**

Zeitschrift: **Tec21**

Band (Jahr): **129 (2003)**

Heft 33-34: **Brücken in Holz**

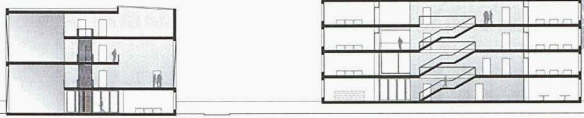
PDF erstellt am: **11.07.2024**

Nutzungsbedingungen

Die ETH-Bibliothek ist Anbieterin der digitalisierten Zeitschriften. Sie besitzt keine Urheberrechte an den Inhalten der Zeitschriften. Die Rechte liegen in der Regel bei den Herausgebern. Die auf der Plattform e-periodica veröffentlichten Dokumente stehen für nicht-kommerzielle Zwecke in Lehre und Forschung sowie für die private Nutzung frei zur Verfügung. Einzelne Dateien oder Ausdrucke aus diesem Angebot können zusammen mit diesen Nutzungsbedingungen und den korrekten Herkunftsbezeichnungen weitergegeben werden. Das Veröffentlichen von Bildern in Print- und Online-Publikationen ist nur mit vorheriger Genehmigung der Rechteinhaber erlaubt. Die systematische Speicherung von Teilen des elektronischen Angebots auf anderen Servern bedarf ebenfalls des schriftlichen Einverständnisses der Rechteinhaber.

Haftungsausschluss

Alle Angaben erfolgen ohne Gewähr für Vollständigkeit oder Richtigkeit. Es wird keine Haftung übernommen für Schäden durch die Verwendung von Informationen aus diesem Online-Angebot oder durch das Fehlen von Informationen. Dies gilt auch für Inhalte Dritter, die über dieses Angebot zugänglich sind.



Schnitte durch die beiden neuen Schulhäuser. Kleine zweigeschossige Räume bieten «erlebnisreiche» Zonen an (1. Rang, BSS Architekten)

Mittelpunktschule Schwyz

(bii) Ein Schulhaus und eine Turnhalle bestanden bereits. Wird das Siegerprojekt von BSS Architekten realisiert, werden sich als Bauten im Park zwei neue Oberstufenschulhäuser dazugesellen. Obwohl zwischen den Bauten grosse Freiräume vorgesehen sind, entsteht ein zentraler Platz, der zugleich Aussicht in die Landschaft gewährt.

Das Projekt setzte sich in der zweiten Wettbewerbstufe gegen die vier ebenfalls Prämierten durch. Vorausgegangen war eine Präqualifikationsstufe, in der 79 Büros Konzepte im Massstab 1:500 abgegeben hatten. Das ganze Verfahren war anonym.

Zur Weiterbearbeitung wurde das Projekt von BSS Architekten empfohlen, weil die Baukörper kompakt sind und einheitliche Fassaden aufweisen. Ohne dass die Wirtschaftlichkeit strapaziert wird – schreibt die Jury –, werden im Innern erlebnisreiche Zonen angeboten. Mit den drei kleinen zwei-

geschossigen Räumen, die jeweils an der Erschliessung liegen, schaffen die Architekten mit wenig Aufwand schöne Räume.

Preise

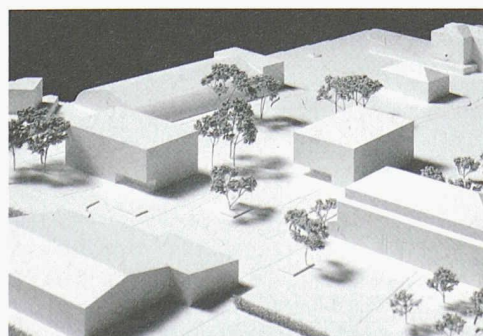
1. Rang
BSS Architekten, Schwyz
2. Rang
Dario Öchsli, Paris / Schaffhausen
3. Rang
Bernard Figlister, Zürich; Andrea Bischoff, Brugg
4. Rang
Martin Utscher, Zürich
5. Rang
Stefan Häuselmann, Baden; Andreas Schmid, Wetzikon

Preisgericht

Toni F. Zumbühl, Bezirksrat; Hansruedi Hubli, Bezirksrat; Hans Betschart, Schulleiter; Dany Weber, Architekt; Monika Jauch-Stolz, Architektin; Max Germann, Architekt; Christian Stahel, Architekt

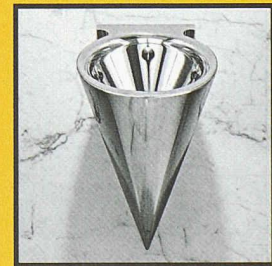
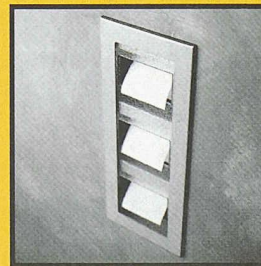
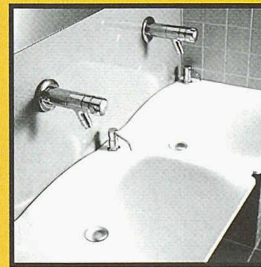
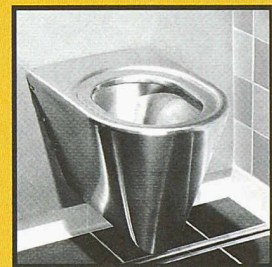
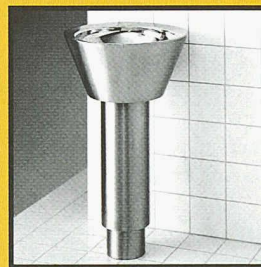


Ein zweigeschossiger Raum, der an der Erschliessung liegt (Bild: Raumgleiter GmbH)



Die Einschnitte markieren die Eingänge in die zwei neuen Schulhäuser, die zusammen mit der Turnhalle und dem bestehenden Schulhaus einen Platz fassen. (1. Rang, BSS Architekten)

Ganz schön funktional...



- Hochwertige Systemlösungen für öffentliche, gewerbliche und private Sanitäranlagen.
- Sanitärobjekte und Accessoires aus Edelstahl rostfrei (CrNiSt. 18/10).
- Waschtische und Waschtischreihen aus «Mineralstahl», als Alternative im Sanitärbereich, äusserst widerstandsfähig und hautsympathisch.

Kuhfuss Sanitär-Vertretung für die Schweiz:

 **Peter Grüter AG**

Adlikerstrasse 290 CH-8105 Regensdorf
Telefon 01 842 33 60 Fax 01 842 33 61

www.grueter.ch