

Zeitschrift: Tec21
Band: 129 (2003)
Heft: 36: Grösse als Problem: Mexiko Stadt

Werbung

Nutzungsbedingungen

Die ETH-Bibliothek ist die Anbieterin der digitalisierten Zeitschriften. Sie besitzt keine Urheberrechte an den Zeitschriften und ist nicht verantwortlich für deren Inhalte. Die Rechte liegen in der Regel bei den Herausgebern beziehungsweise den externen Rechteinhabern. [Siehe Rechtliche Hinweise.](#)

Conditions d'utilisation

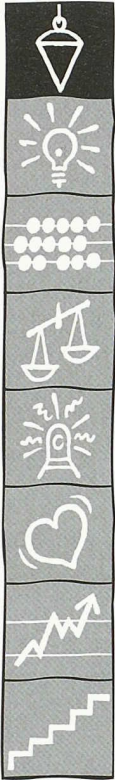
L'ETH Library est le fournisseur des revues numérisées. Elle ne détient aucun droit d'auteur sur les revues et n'est pas responsable de leur contenu. En règle générale, les droits sont détenus par les éditeurs ou les détenteurs de droits externes. [Voir Informations légales.](#)

Terms of use

The ETH Library is the provider of the digitised journals. It does not own any copyrights to the journals and is not responsible for their content. The rights usually lie with the publishers or the external rights holders. [See Legal notice.](#)

Download PDF: 13.10.2024

ETH-Bibliothek Zürich, E-Periodica, <https://www.e-periodica.ch>



Prägen Sie Basels Stadtbild.

Die Baukultur unseres Kantons ist Ihnen ein Anliegen. Engagieren Sie sich für Basel. Das Hochbau- und Planungsamt, Hauptabteilung Hochbau sucht einen/eine

Architekten/Architektin als

Leiter/in Projektbereich

Sie koordinieren die Planung und Ausführung der von der Universität übertragenen Bauaufträge und unterstützen die verantwortlichen Projektleiter sowie Bauverwalter/innen aus dem Projektbereich in allen fachlichen und organisatorischen Belangen. Sie sind Mitglied der Geschäftsleitung sowie des Baufachausschusses in der Hauptabteilung Hochbau. Wir erwarten einen Hochschulabschluss als Architekt/in und langjährige Erfahrung im Projektmanagement sowie in der Führung von Mitarbeitenden.

Für weitere Auskünfte steht Ihnen Herr Bruno Chiavi, Leiter Hauptabteilung Hochbau, Tel. 061 267 94 49, gerne zur Verfügung. Ihre Bewerbung senden Sie bitte an: Baudepartement Basel-Stadt, Personalabteilung, Münsterplatz, 12, 4001 Basel.

Baudepartement Basel-Stadt
Bei uns können Sie etwas bewegen.



www.stellen.bs.ch

KNELLWOLF

Innovative Ansätze im Wohnungs- und Siedlungsbau / zukunftsweisende Entwürfe

mit grossem Markt- und Positionierungspotential hat unser Mandant bei seiner mehrjährigen internationalen Tätigkeit, u.a. in den Niederlanden, in einem avantgardistischen Umfeld kennen gelernt und entwickelt. Seine einmaligen Erfahrungen hat der Architekt ETH als Entwerfer bei national und international bekannten Stararchitekten gesammelt und dabei bekannte Bauwerke realisiert, aber auch äusserst erfolgreich an Wettbewerben teilgenommen.

Er sucht nun eine neue Herausforderung als **leitender Architekt / Mitglied des Kaders / Partner** mit Schwerpunkt Entwurf, Konzeption in einem Architekturbüro (idealerweise im Raum Zürich – Bern), das sich von der Masse abheben und Spitzenprodukte herstellen will. Fundierte Sprachkenntnisse (Englisch, Französisch, Italienisch) ermöglichen auch die Wahrnehmung internationaler Mandate.

Herr Heinz Knellwolf gibt Ihnen gerne weitere Informationen. Rufen Sie ihn doch einfach an.

KNELLWOLF Unternehmensberatung und Erfolgsmanagement
Karriere- und Laufbahnberatung, Coaching
8057 Zürich, Schaffhauserstr. 272
Tel. 01 311 41 60 Fax. 01 311 41 69
E-Mail: info@knellwolf.com www.knellwolf.com



Einwohnergemeinde Cham

Cham, die idyllische Gemeinde am Zugersee mit rund 13500 Einwohnerinnen und Einwohnern sowie einer dienstleistungsorientierten Verwaltung, sucht per 1. Februar 2004 oder nach Vereinbarung eine belastbare und engagierte Persönlichkeit als

Leiterin oder Leiter der Sicherheits- und Verkehrsabteilung

In dieser Funktion sind Sie einerseits als Abteilungsleiter/in für die operative Führung dieses Verwaltungsbereiches (Tiefbau, Verkehr, Umwelt, Sicherheit, Werkhof) mit über 20 Mitarbeiter (davon 17 im Werkhof) verantwortlich. Andererseits arbeiten Sie im Bereich der Verkehrsplanung (öffentlicher Verkehr, Individualverkehr, Strassenraum- und Platzgestaltungen). Sie sind Mitglied der Geschäftsleitung und Leistungsträger/in bei der Etablierung des TQM-Systems (Total Quality Management). Sie erstellen Vorlagen für den Gemeinderat und arbeiten eng mit dem zuständigen Gemeinderatsmitglied zusammen.

Wir erwarten von Ihnen ein abgeschlossenes Studium als Verkehrsingenieur/in und/oder Verkehrsplaner/in und in zweiter Priorität als Landschaftsarchitekt/in FH oder ETH oder eine vergleichbare Ausbildung. Mehrjährige Führungserfahrung, eine hohe Sozial- und Verhandlungskompetenz, Gewandtheit im mündlichen und schriftlichen Ausdruck sowie Erfahrungen mit Projektmanagement und Kundenorientierung runden Ihr Profil ab.

Wir bieten Ihnen eine der Aufgabe entsprechende Entlohnung sowie einen hohen Grad an Selbstständigkeit. Ein angenehmes Arbeitsklima in einem sehr modernen Verwaltungsgebäude gehören ebenso dazu wie unsere vorzüglichen Sozialleistungen.

Wenn Sie Interesse an dieser vielseitigen und attraktiven Herausforderung haben, senden Sie Ihre Bewerbung mit den üblichen Unterlagen bis zum 19. September 2003 an die Gemeindeverwaltung Cham, Roland Britt, Gemeindeschreiber, Mandelhof, Postfach 181, 6330 Cham. Für weitere Informationen steht Ihnen der Genannte gerne telefonisch (041 784 47 01) oder via E-Mail (roland.britt@cham.zg.ch) zur Verfügung.

Gemeinderat Cham



Die Frey+Gnehm Olten AG ist ein etabliertes und erfolgreiches Ingenieurbüro mittlerer Grösse in Olten, mit einem breiten und interessanten Auftragspektrum. Im Verkehrswegebau (Bahnbaubau, Nationalstrassen, kantonale und kommunale Erschliessungsanlagen) projektieren und realisieren wir anspruchsvolle Bauvorhaben. Wir suchen eine/n

dipl. Bauingenieur/in ETH/FH

als Projektleiter/in für die qualitäts-, kosten- und termingerechte Entwicklung anspruchsvoller Neubau- und Instandsetzungsprojekte in den Gebieten Verkehrswegebau, Siedlungsentwässerung und Wasserbau.

Wir bieten:

- interessante, vielseitige und komplexe Projekte
- moderne Infrastruktur
- Führungsaufgaben und Entwicklungspotenzial

Wir erwarten:

- Projekterfahrung und konzeptionelles, ingenieurmässiges Denken
- sehr gute EDV- und allenfalls CAD-Kenntnisse
- solides Fachwissen, Flexibilität, Einsatzbereitschaft und Selbstständigkeit
- Kenntnisse und allenfalls Erfahrungen im Bereich Instandsetzung

Sind Sie interessiert?

Dann rufen Sie Edi Baumgartner (Telefon direkt 062 206 24 44) für weitere Auskünfte an, oder schicken Sie Ihre Bewerbungsunterlagen, die wir vertraulich behandeln, an die folgende Adresse:

Geschäftsleitung der Frey+Gnehm Olten AG
Leberngasse 1, Postfach, 4603 Olten



Strüby Konzept GmbH
Steinbislin
Postfach 57
6423 Seewen SZ
Tel. 041 818 35 70
Fax 041 818 35 79
www.strueby.ch
MwSt 439899

Wir sind ein grösseres, national tätiges Unternehmen in Entwicklung, Planung und Realisation von Hochbauten mit dem Schwerpunkt Holzbau.

Zur Verstärkung in unser Architekturbüro suchen wir einen

Architekten

Schwerpunkte Ihrer zukünftigen Tätigkeit sind:

- Sie führen und organisieren Objekte und setzen diese im Kosten- und Zeitrahmen um
- Sie geben der Akquisition die kreativen und architektonischen Impulse und besitzen das dafür notwendige Kundenflair
- Anspruchsvolle Hausbauten, Gewerbebauten und Umbauten begeistern Sie
- Sie haben Sicherheit im Entwurf und eine selbständige Arbeitsweise
- Sie fasziniert «Erfolgreich planen – mit Freude bauen»

Um unseren unternehmerischen Zielen gerecht zu werden

- besitzen Sie die dafür notwendige Ausbildung und Persönlichkeit
- besitzen Sie organisatorisches Flair sowie praktische Erfahrung im Bereich Projektierung und Baueingabe
- sind Ihre Stärken IDEEN, Überzeugung, Innovation, Organisation, Offenheit und Informatik
- sind Sie gewohnt Verantwortung zu tragen und behalten auch in hektischen Zeiten die Übersicht
- haben Sie langfristige Ambitionen mit der neuen Arbeit

Unser Team, unser modernes Lohnsystem sowie die neuzeitliche Infrastruktur unserer Unternehmen werden Sie überzeugen.

Fühlen Sie sich angesprochen – senden Sie die üblichen Unterlagen z.H. Frau Lydia Laimbacher. Diskretion sichern wir zu.



Die Dr. von Moos AG ist ein gut etabliertes und erfolgreiches Beratungsbüro auf dem Gebiet Geotechnik/ Geologie. Wir bearbeiten vielseitige Aufträge von Privaten und der öffentlichen Hand in den Bereichen Tiefbau, Tunnelbau, Naturgefahren, Grundwasser und Altlasten (mehr Informationen unter www.geovm.ch).

Profis beraten... bei anspruchsvollen Projekten

Zur Verstärkung unseres Teams suchen wir eine kommunikationsstarke Persönlichkeit in Ingenieurgeologie:

Geologe / Geologin

mit Erfahrung (Projektleitung) in den Fachgebieten Altlasten und Baugrund.

Ihre Hauptaufgaben:

- Beratung von Bauherren und Projekt-ingenieuren in allen Baugrundfragen
- Projektleitung von Altlastenprojekten (Beratungs- und Sanierungsphase)
- Interdisziplinäre Projektbetreuung

Ihr Profil:

- Mehrere Jahre Erfahrung in Ingenieurgeologie sowie in Abklärung und Sanierung von Altlasten
- Unternehmerisch denkende Führungskraft
- Teamfähig, flexibel und belastbar
- Gewandtheit im mündlichen und schriftlichen Ausdruck in Deutsch, evtl. Fremdsprachen

Wir bieten Ihnen:

- Abwechslungsreiches und anspruchsvolles Tätigkeitsfeld
- Gut eingespieltes, kollegiales Team
- Entwicklungsfähige Stelle mit Verantwortung und attraktiven Perspektiven

Interessiert?

Für weitere Auskünfte steht die Geschäftsleitung gerne zur Verfügung (B. Rick 079 286 20 68, R. Weber 079 471 19 70). Wir freuen uns auf Ihre schriftliche Bewerbung!

Dr. von Moos AG, Geotechnisches Büro
Bachofnerstrasse 5, 8037 Zürich



Baselland

Justiz-, Polizei- und Militärdirektion

Die Polizei Basel-Landschaft mit rund 500 Mitarbeiter/innen, gilt als eines der fortschrittlichsten Schweizer Polizeikorps, welches mit modernsten Technologien seine Aufgaben zielgerichtet erfüllt. Wir suchen nach Vereinbarung für die **Hauptabteilung Verkehrssicherheit**, Arbeitsort Lausen, eine/n

Verkehringenieur/in

Um noch effizienter auf die aktuellen und künftigen Verkehrslagen einwirken zu können, wird bei der Hauptabteilung Verkehrssicherheit eine Staufachstelle geschaffen. Die Hauptaufgabe besteht darin, anhand eingehender Daten ein aktuelles Verkehrslagebild zu entwickeln, Stauerscheinungen zu analysieren und entsprechende Massnahmen vorzuschlagen. Weiter gehören das Erstellen von Prognosen, die Beratung von Behörden und Privaten und die Durchführung allgemeiner Verkehrsanalysen zum Haupttätigkeitsgebiet.

Diese anspruchsvolle Stelle setzt eine Ausbildung als Verkehringenieur/in (Dipl. Ing. ETH, Absolvent/in einer Fachhochschule oder eine vergleichbare Ausbildung) voraus. Weiter sollten Sie über gute EDV-Kenntnisse verfügen und in der Lage sein, komplexe Aufgabengebiete selbständig zu bearbeiten. Die Stelle ist dem Bereichsleiter Prävention direkt unterstellt. Wir erwarten Teamfähigkeit, Flexibilität, Durchsetzungskraft und Initiative.

Bei Fragen steht Ihnen Polizeihauptabteilungsleiter, Beat Schüpbach (Telefon 061 926 39 00) oder sein Stellvertreter, Kommissar, Hanspeter Roth (Telefon 061 926 39 21), gerne zur Verfügung.

Kennziffer: **JPMD 03.0038**. Bewerbungsfrist: 19. September 2003. Ihre Bewerbung mit dem Bewerbungsbogen senden Sie bitte an die **Justiz-, Polizei- und Militärdirektion des Kantons Basel-Landschaft, Personaldienst, Postfach, 4410 Liestal (Telefon 061 925 57 10)**.

Den Bewerbungsbogen und weitere Stellenausschreibungen finden Sie unter: www.bl.ch/jobs

SCHWEIZERISCHE NATIONALBANK
BANQUE NATIONALE SUISSE
BANCA NAZIONALE SVIZZERA
BANCA NAZIUNALA SVIZRA



Gold rezyklieren...

...müssen Sie natürlich nicht. Hingegen entwickeln Sie Initiative bei der Umsetzung unseres Umweltleitbildes und wirken aktiv mit bei der Optimierung unserer Betriebsökologie. Als

Umweltbeauftragte/r 40-50%

richten Sie die Ökobilanz auf unsere neuen Umweltziele aus und planen entsprechende Aktivitäten. Sie profitieren dabei von unserer mehrjährigen Erfahrung im Umweltmanagement. Sie unterstützen interne Stellen bei der Umsetzung von Massnahmen und sind auch verantwortlich für den Informationsaustausch mit externen Stellen. Nach einer gründlichen Einarbeitung übernehmen Sie nach und nach die Verantwortung für unsere Umweltfachstelle mit den entsprechenden Kommunikationsaufgaben.

Dieses vielseitige Tätigkeitsgebiet setzt voraus, dass Sie über eine solide Ausbildung im Umweltbereich sowie gute analytische Fähigkeiten verfügen. Als initiative Persönlichkeit schätzen Sie zudem selbstständiges Arbeiten und verfügen über angenehme Umgangsformen.

Wenn Sie sich für diesen Wirkungskreis im Herzen von Zürich interessieren und das vom Gesetz geforderte Schweizer Bürgerrecht besitzen, freuen wir uns, Sie persönlich kennen zu lernen. Ihre vollständigen Bewerbungsunterlagen senden Sie bitte an

SCHWEIZERISCHE NATIONALBANK
Personal, Suzanne Stein
Börsenstrasse 15, Postfach
8022 Zürich
Tel. 01/631 31 11
www.snb.ch

Studien | Projektierung | Realisierung | Erhaltung

Bauingenieure SIA/USIC

**Diggelmann
+ PartnerAG**

Kollerweg 9
CH-3006 Bern
Tel 031/352 63 34
Fax 031/351 58 86

Als unabhängiges und etabliertes Ingenieurbüro mittlerer Grösse realisieren und erhalten wir anspruchsvolle Kunstbauten sowie Bauwerke im Strassen-, Bahn- und allgemeinen Tiefbau mit geographischem Schwerpunkt im Kanton Bern.

Für den Weiterausbau des Fachbereichs konstruktiver Ingenieurbau suchen wir einen initiativen

dipl. Bauingenieur ETH (oder gleichwertige Qualifikation)

mit mehrjähriger praktischer Erfahrung in der selbstständigen Projektierung und Realisierung von komplexen Infrastrukturprojekten, einem Flair für innovative Lösungen und sicherem Deutsch in Wort und Schrift.

Wir bieten eine vielseitige und herausfordernde Dauerstelle, individuell abgestimmte Entwicklungsmöglichkeiten, fortschrittliche Anstellungsbedingungen sowie ein kollegiales, gut funktionierendes Team.

Fühlen Sie sich angesprochen? Dann freuen wir uns auf Ihre schriftliche Bewerbung. Für weitere Auskünfte wenden Sie sich bitte an Herrn Diggelmann oder besuchen Sie unsere Homepage. Diskretion zugesichert.

Diggelmann + Partner AG Kollerweg 9
Bauingenieure SIA / USIC 3006 Bern

fon: 031 352 63 34 | mail: info@dig-ing.ch | web: www.dig-ing.ch

BUREAU VERITAS Quality International Switzerland AG/SA
ist ein weltweit tätiges Dienstleistungsunternehmen auf dem
Gebiet der Managementzertifizierung.

Im Zuge der starken Expansion suchen wir engagierte
freie / fest angestellte Mitarbeiter (m/w) als

Auditoren, Diplom-Ingenieure (FH oder ETH/EPF) Bauingenieur, Raumplaner oder Architekt

Das Aufgabengebiet umfasst im wesentlichen die Auditierung
von Managementsystemen nach ISO 9001, ISO 14001.

Wir sprechen Ingenieure an, die über fünf bis zehn Jahre
Berufserfahrung in der Baubranche als Projektleiter oder
Mitglied der Geschäftsleitung verfügen.

Des Weiteren sind Kenntnisse der Betontechnologie/Umwelt
wesentliche Voraussetzungen.

Ihr Profil:

- Gute kommunikative Fähigkeiten
- Ziel- und leistungsorientiertes Arbeiten
- Organisatorisches Geschick
- Überzeugende Präsentation von sich und Ihrer Arbeit gegenüber Gesprächspartnern unterschiedlicher Ebenen
- Sehr gute Kenntnisse der französischen Sprache sind von Vorteil

Sollten wir Ihr Interesse geweckt haben, dann senden Sie
bitte Ihre vollständigen Bewerbungsunterlagen unter Angabe
Ihrer Gehaltsvorstellungen und des frühestmöglichen
Einstellungstermins an:



Direktion
Vor Ort 25
8104 Weiningen/Zürich - Schweiz
www.bvqi.com

Lebensqualität mitgestalten

In unserem Fachbereich Verkehr und Raum erarbeiten wir Planungsdienstleistungen für öffentliche und private Auftraggeber in den Bereichen motorisierter Individualverkehr, öffentlicher Verkehr, Verkehrsmanagement und Raumplanung. Zur Verstärkung und für den Weiterausbau unseres Planungsteams suchen wir eine unternehmerisch denkende, kommunikative Persönlichkeit als

Projektleiter/in Verkehrs- und Raumplanung

In dieser Funktion sind Sie für die fach- und kundengerechte Abwicklung anspruchsvoller Projekte verantwortlich und massgeblich in die Akquisition eingebunden.

Bei Eignung besteht auch die Möglichkeit, weitergehende Führungsaufgaben im Fachbereich zu übernehmen.

Sie besitzen einen Hochschulabschluss und haben bereits einige Jahre Projekte in der Verkehrs- und Raumplanung geleitet. Sie sind mit den Entscheidungsabläufen von Gemeinden und Kantonen vertraut und haben Erfahrung und Freude an der Zusammenarbeit mit Kunden und an der Akquisitionstätigkeit. Sie wollen Ihr Fachwissen in einem dynamischen Umfeld einbringen und gerne in interdisziplinären Teams mitwirken.

Für diese anspruchsvolle Aufgabe arbeiten Sie in einem motivierten Team, unterstützt von modernster Infrastruktur. Sie erhalten damit die Chance, sich in einem vielseitigen Unternehmen mit kollegialer Atmosphäre fachlich und persönlich weiterzuentwickeln. Der Arbeitsort ist in Egg/Esslingen.

Möchten Sie mehr über uns erfahren, besuchen Sie uns im Internet. Gerne erwartet Jean-Claude Griesser Ihre schriftliche Bewerbung oder Ihre telefonische Kontaktaufnahme.

Basler & Hofmann

Ingenieure und Planer AG · Mitglied SIA/USIC
CH-8029 Zürich · CH-8133 Esslingen
Tel. 01 / 387 11 22 · Fax 01 / 387 11 00

ibe institut bau+energie ag
Höheweg 17, CH-3006 Bern
Tel. 031 357 53 13, Fax. 031 357 53 33
info@ibe.ch, www.ibe.ch

ibe

Das ibe institut bau+energie ist ein interdisziplinäres Ingenieurbüro für Bauphysik, Energie- und Haustechnik. Wir finden für unsere Kunden innovative Lösungen und handeln gegenüber Umwelt und Gesellschaft verantwortlich und nachhaltig. Als

LeiterIn des Bereiches Energie/-politik

entwickeln Sie Strategien, definieren Projektvorgaben und sorgen für die Umsetzung von Energieprogrammen der öffentlichen Hand und von Privaten.

Ihr Profil:

- Fachhoch- oder Hochschulabschluss mit adäquater Aus- und Weiterbildung
- Breites Wissen mit Schwerpunkten im Energiebereich wie: Strategien Sanierung und Neubau, Erneuerbare Energien, CO₂-Vereinbarung, Energie in der Gemeindepolitik, Energiemarkt/Innovationen, Energieprogramme Bund und Kanton Bern, Hauswartausbildung und Betriebsoptimierung
- Kommunikative Persönlichkeit mit Durchsetzungsvermögen
- Flair für Organisation, Koordination, Projektentwicklung inklusive Finanzierung
- Sprachen: Deutsch und Französisch in Wort und Schrift
- Alter: 30–50 Jahre, Pensum: 60–100%

Unser Angebot:

- Hohe Eigenständigkeit und Freiheit bei der Ausgestaltung des Bereiches «Energie» in kleinem Team. Aufstiegsmöglichkeit in Geschäftsleitung
- Jahresarbeitszeit, individueller Arbeitsplatz
- Eintritt nach Vereinbarung

Haben Sie Lust etwas zu bewegen? Machen Sie den entscheidenden Schritt in Ihre berufliche Zukunft. Wir freuen uns auf Ihre schriftliche Bewerbung.

ibe institut bau+energie ag, z.H. Max H. Leu, Höheweg 17, 3006 Bern, Tel. 031 357 53 13

Wenn Sie mehr erfahren möchten, steht Ihnen Max H. Leu zur Verfügung (Tel. 031 357 53 13, e-mail: max.leu@ibe.ch)



Emch+Berger AG
Ingenieure und Planer

www.emchberger-sp.ch

Gestalten Sie mit uns Ihre Zukunft im Dienste unserer Kunden und der Öffentlichkeit

Emch+Berger ist ein in der ganzen Schweiz tätiges, gut eingeführtes und modern ausgerichtetes Ingenieurunternehmen, das ganz uns Mitarbeiterinnen und Mitarbeitern gehört.

Für den gezielten Weiterausbau unserer Niederlassung in Spiez suchen wir eine/n

BauingenieurIn ETH / FH oder KulturingenieurIn ETH (SachbearbeiterIn / ProjektleiterIn)

Ihre Aufgabe umfasst:

Sie arbeiten selbständig und kundenorientiert, schwergewichtig im Wasser-, Siedlungswasser- und Strassenbau.

Sie bringen mit:

Hoch- oder Fachhochschulabschluss als Bau- oder KulturingenieurIn, idealerweise mit Erfahrung in Projektierungsarbeit und in der Bauleitung von Tiefbauprojekten. Sie lösen gerne zielgerichtet und mit Phantasie anspruchsvolle Aufgaben und fühlen sich in einem interdisziplinären Team wohl. Gewandtheit im schriftlichen und mündlichen Ausdruck wird vorausgesetzt.

Wir bieten Ihnen:

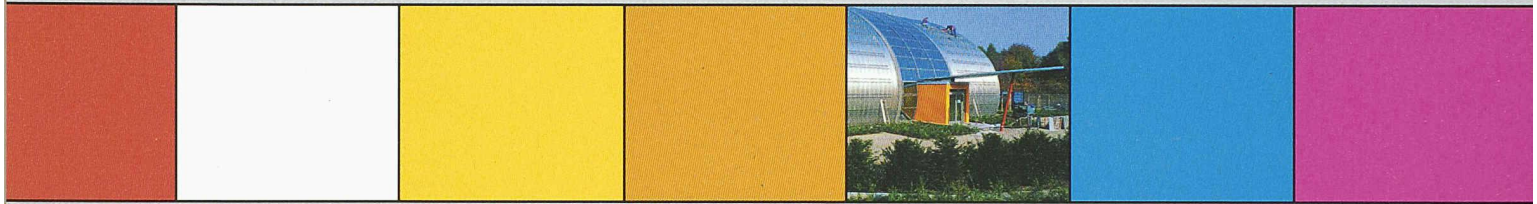
Vielfältige und verantwortungsvolle Aufgaben in einem kleinen, flexiblen und jungen Team. Moderne Arbeitsmittel, zeitgemässe Anstellungsbedingungen und interessante Weiterbildungsmöglichkeiten.

Wenn Sie mehr über diese Stelle erfahren möchten, rufen Sie Herrn R. Künzi (033 650 75 80) an oder senden Sie uns Ihre Bewerbungsunterlagen an untenstehende Adresse.

Wir freuen uns auf Ihre Kontaktaufnahme!

Emch+Berger AG
Ingenieure und Planer
Seestrasse 7
3700 Spiez
Telefon +41 (0)33 650 75 75
rolf.kuenzi@emchberger.ch

zertifiziert nach ISO 9001



FARBEN

DABEI SEIN.

PLATZIEREN SIE IHRE WERBUNG
IN SPANNENDEM UMFELD.

ERHÖHTE AUFLAGE: 17'000 EX.

ANZEIGENSCHLUSS: 2. OKTOBER 2003

ERSCHEINUNG: 17. OKTOBER 2003

ANZEIGENMARKETING

TELEFON 071 226 92 92

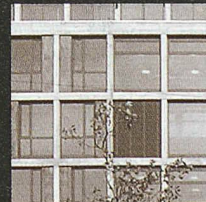
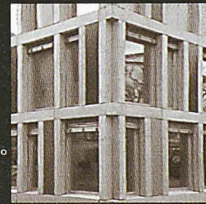
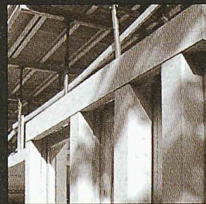
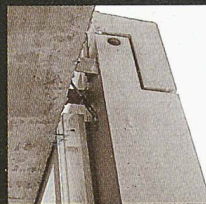
FAX 071 226 92 93

INFO@KBMEDIEN.CH

INGENIEURE UND PLANER FÜR METALL-, GLAS- UND FASSADENBAU

feroplan
engineering ag

BETONFASSADEN



**ALLES NUR FASSADE? BEI FEROPLAN
ENGINEERING STECKT MEHR DAHINTER
KONSTRUKTION, STATIK, ENERGIE,
BAUPHYSIK - ALLES AUS EINER HAND.**

BADENERSTR. 450
CH - 8004 ZÜRICH
TEL 01 400 01 63

ALEXANDERSTR. 14
CH - 7000 CHUR
TEL 081 252 55 04

ZERTIFIZIERT ISO 9001
www.feroplan.ch
info@feroplan.ch

Wir sind ein leistungsfähiges, innovatives Architekturbüro mit guter Auftragslage.

Für die Projektierung sowie Ausführungs- und Detailplanung unserer interessanten Projekte im Bereich Gewerbe-, Wohnungs- und Siedlungsbau suchen wir per sofort eine/n

Dipl. Architekt/in HTL/FH

Wir bieten Ihnen die Möglichkeit, als Projektleiter Verantwortung zu übernehmen und in einem guten Arbeitsumfeld mit modernster Infrastruktur (Allplan) zu arbeiten.

Sie sind eine selbstständige und verantwortungsbewusste Persönlichkeit und verfügen über einige Jahre Berufserfahrung.

Wir freuen uns auf Ihre vollständigen Bewerbungsunterlagen. BKS Architekten AG, B. Witschi, Dalmaziquai 37, Postfach 53, 3000 Bern 13, Tel. 031/356 77 77

DIVERSES

30'000 m² Bauland für EFH
Region Wald (ZH) 15 km
von Rapperswil
Verkaufspreis Fr. 80.-/m²

Tel. 052 722 15 23
Nat. 079 418 17 59
Fax 052 722 15 24
BENZ
IMMOBILIEN-TREUHAND GMBH
Schweiz. Verband Immo.-Treuhand.
benz.immobilien@bluewin.ch



Wir haben ab Okt. 03 noch freie Kapazität zu Ihrer Verfügung.

vers. BAULEITER (Freelancer)

Hochbau: Schulhausbau Tiefbau: Strassenbau
Sportanlagen Brückenbau
Wohnungsbau

Grosse Erfahrung mit Sichtbeton. CAD und Messerli Bauad. vorhanden.

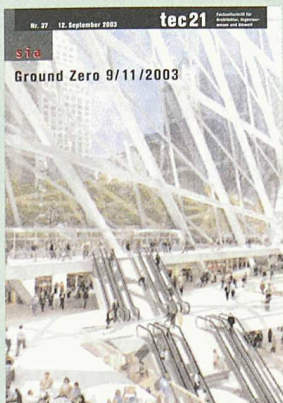
Rolf Kaspar GmbH, 8330 Pfäffikon ZH
Tel. 01 950 62 33, Mob. 079 632 85 09
E-Mail: rolf.kaspar@bluewin.ch

Übersichtlich:

Im Verzeichnis der Publikationen SIA ist alles klar aufgelistet: Das vielfältige Verlagsprogramm mit Normen, Ordnungen, Dokumentationen, Merkblättern und weiteren Publikationen des SIA.

sia

Schweizerischer Ingenieur- und Architektenverein Selnaustrasse 16 CH 8039 Zürich www.sia.ch



Vorschau Heft 37, 12. September 2003

Rahel Hartmann Schweizer

Architektur nach der Zerstörung

Eva Schweitzer

**Hintergründe zum Planungsgeschehen
in Lower Manhattan**

IM GLEICHEN VERLAG ERSCHEINT

TRACÉS
Rue de Bassenges 4
1024 Ecublens
Telefon 021 693 20 98, Fax 021 693 20 84

TRACÉS 15/16

Tenségrité