

Objektyp: **Advertising**

Zeitschrift: **Tec21**

Band (Jahr): **129 (2003)**

Heft 38: **Bionik - Von der Natur lernen**

PDF erstellt am: **11.09.2024**

Nutzungsbedingungen

Die ETH-Bibliothek ist Anbieterin der digitalisierten Zeitschriften. Sie besitzt keine Urheberrechte an den Inhalten der Zeitschriften. Die Rechte liegen in der Regel bei den Herausgebern. Die auf der Plattform e-periodica veröffentlichten Dokumente stehen für nicht-kommerzielle Zwecke in Lehre und Forschung sowie für die private Nutzung frei zur Verfügung. Einzelne Dateien oder Ausdrucke aus diesem Angebot können zusammen mit diesen Nutzungsbedingungen und den korrekten Herkunftsbezeichnungen weitergegeben werden. Das Veröffentlichen von Bildern in Print- und Online-Publikationen ist nur mit vorheriger Genehmigung der Rechteinhaber erlaubt. Die systematische Speicherung von Teilen des elektronischen Angebots auf anderen Servern bedarf ebenfalls des schriftlichen Einverständnisses der Rechteinhaber.

Haftungsausschluss

Alle Angaben erfolgen ohne Gewähr für Vollständigkeit oder Richtigkeit. Es wird keine Haftung übernommen für Schäden durch die Verwendung von Informationen aus diesem Online-Angebot oder durch das Fehlen von Informationen. Dies gilt auch für Inhalte Dritter, die über dieses Angebot zugänglich sind.

Ordnungen SIA: Aktive Kommissionen

Im Jahre 2002 waren im Bereich der Leistungs- und Honorarordnungen (LHO) aufgrund von Interventionen des Sekretariats der Wettbewerbskommission (Weko) Anpassungen notwendig. Die damit zusammenhängenden Arbeiten haben 2002 die Tätigkeit der Kommissionen im Ordnungsbereich geprägt.

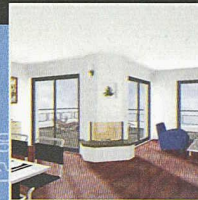
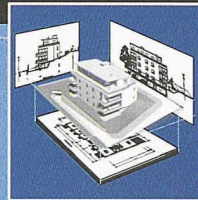
(cvb) Die Kommissionen für die *Leistungen und Honorare der Architekten* (102) und jene für *Bauingenieure* (103) stellten fest, dass sich die 2001 neu eingeführten Honorarordnungen bewähren. Einzig die Interventionen der Wettbewerbskommission (Weko) führten zu einem veränderten Modell der Berechnung: Anstelle der Honorarrichtwerte, die aus kartellrechtlichen Gründen nicht mehr publiziert werden dürfen, wird neu der Zeitaufwand ermittelt und mit einem betriebswirtschaftlich vernünftigen Stundensatz in Bezug gesetzt. Die Honorarofferten werden so auch für die Bauherrschaften transparent. Eine spezielle Arbeitsgruppe befasste sich eingehend mit diesem Thema und entwickelte innert kurzer Zeit ein Modell, das sowohl die Wettbewerbshüter als auch die entscheidenden Gremien des SIA überzeugen konnte. Die Kommission für die *Leistungen und Honorare der Maschinen- und Elektroingenieure* passte ebenfalls aufgrund der Intervention der Weko die LHO 108 an die neuen Gegebenheiten an.

Praxisnahe Produkte

Die Kommission 111 *Leistungsmodell Planung und Beratung* verarbeitete Resultate aus einer externen Vernehmlassung und durfte feststellen, dass die Kongruenz mit den fünf Honorarordnungen des SIA sowie mit dem Leistungsmodell 112 durchwegs gut aufgenommen wurde. Die Kommission 110 für *Leistungen und Honorare der Raumplaner* unternahm es, die Honorarordnungen 110 mit dem Leistungsmodell 111 zu harmonisieren. SIA 111 wurde von der Delegiertenversammlung im November 2002 verabschiedet. Das nun vorliegende wertvolle und praxisnahe Produkt schliesst für den SIA eine wichtige Marktlücke.

Die Kommission 104 für die *Leistungen und Honorare der Forstingenieure* trieb die Revision der bestehenden Ordnung (SIA 104) voran und konnte im Herbst des Jahres 2002 den Entwurf der überarbeiteten Ordnung LHO 104 in die Vernehmlassung geben.

Softwarelösungen aus dem Hause Messerli rationalisieren Ihren gesamten Planungsprozess und liefern mehr Transparenz und Durchgängigkeiten. Rationalisierung heisst bei uns aber auch die Umsetzung durchgängiger Planungsprozesse, die kurzfristige Nutzung der Software dank intuitiver Bedienung, sowie eine optimale Funktionalität, die selbst bei sehr teurer Software nicht verfügbar ist.



EliteCAD

Gebäudeplanung

EliteCAD ist eine topmoderne 3D-Planungssoftware für die Architektur. Grossartige 3D-Leistung und eine durchgängige Bauteilparametrik sind einige Eckpunkte dieser innovativen Planungssoftware. Setzen Sie Ihre Entwurfsgedanken direkt mit EliteCAD um und profitieren Sie von der Durchgängigkeit vom Entwurf bis zur Werk- und Detailplanung.

MesserliVIS

Visualisierung

Auf der Basis eines Drahtmodells errechnet MesserliVIS virtuelle Bilder und Animationen. Dabei können Texturen, Farben und Materialeigenschaften beliebig definiert werden. Mehrere verschiedene Lichtquellentypen und ausgeklügelte Algorithmen sorgen für effektvolles Bildmaterial in kürzester Berechnungszeit.

MesserliBAUAD

Bauadministration

MesserliBAUAD ist das Programm zur kompletten Baurealisierung. Die Baubuchhaltung beinhaltet ein neues GU-Modul mit Finanzplanung, Überwachung der Baukonten und einer Akquisitionsplanung. Als weitere neue Module stehen Ihnen eine Terminplanung und ein Dokumentenmanagement zur Verfügung.

MesserliPROJEKT

Kostenkontrolle

MesserliPROJEKT dient der Stunden- und Spesenerfassung sowie der Fakturierung. Die Auswertungen sind mit verschiedenen Selektionsfiltern möglich. Die Mit- und Nachkalkulation dient zur Auswertung von Projekten mit Journalen, Auftragsleistungen, Aufstellung von Teilleistungen und Aufträgen. Sie erhalten jederzeit Aufschluss über den Stand Ihrer Projekte.

ROLAND MESSERLI AG
I N F O R M A T I K

Pfadackerstrasse 6
CH-8957 Spreitenbach

Tel.: 056 418 38 00
Fax: 056 418 39 00

E-Mail: info@rmi.ch
Internet: www.rmi.ch