

Objektyp: **Advertising**

Zeitschrift: **Tec21**

Band (Jahr): **129 (2003)**

Heft 39: **Löcher unter dem Flughafen**

PDF erstellt am: **11.07.2024**

Nutzungsbedingungen

Die ETH-Bibliothek ist Anbieterin der digitalisierten Zeitschriften. Sie besitzt keine Urheberrechte an den Inhalten der Zeitschriften. Die Rechte liegen in der Regel bei den Herausgebern. Die auf der Plattform e-periodica veröffentlichten Dokumente stehen für nicht-kommerzielle Zwecke in Lehre und Forschung sowie für die private Nutzung frei zur Verfügung. Einzelne Dateien oder Ausdrucke aus diesem Angebot können zusammen mit diesen Nutzungsbedingungen und den korrekten Herkunftsbezeichnungen weitergegeben werden. Das Veröffentlichen von Bildern in Print- und Online-Publikationen ist nur mit vorheriger Genehmigung der Rechteinhaber erlaubt. Die systematische Speicherung von Teilen des elektronischen Angebots auf anderen Servern bedarf ebenfalls des schriftlichen Einverständnisses der Rechteinhaber.

Haftungsausschluss

Alle Angaben erfolgen ohne Gewähr für Vollständigkeit oder Richtigkeit. Es wird keine Haftung übernommen für Schäden durch die Verwendung von Informationen aus diesem Online-Angebot oder durch das Fehlen von Informationen. Dies gilt auch für Inhalte Dritter, die über dieses Angebot zugänglich sind.

Überzeugt

*airsystem -
frischer wohnen!
Und baden.
Und kochen.
Und schlafen. Und...*

Systemtechnik aus einer Hand für jeden Heiz- und Lüftungsbedarf. Natürlich von ELCOTHERM – führend punkto Know-how, Qualität und Serviceleistung.

ELCOTHERM

Natürlich heizen

ELCOTHERM AG, Dammstr. 12, 8810 Horgen, Tel. 01 727 91 91, www.elcotherm.ch

AUSSCHREIBUNGEN

ETH

Eidgenössische Technische Hochschule Zürich
Swiss Federal Institute of Technology Zurich

Professur für Architektur und Baurealisation

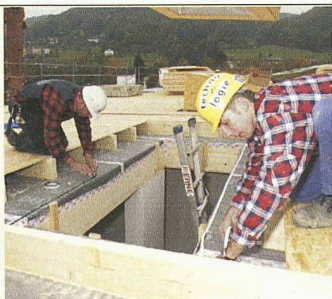
Die Aufgaben der Professur in der Lehre umfassen den theoretischen und praktischen Unterricht im Fach Gesamtleitung von Bauvorhaben. Dabei sind der Bauprozess hinsichtlich Bauprojektmanagement, Bauorganisation und Bauökonomie zu behandeln. In der Forschung stehen die Methodik des Projektmanagements und der integralen Planung sowie die Wirtschaftlichkeit der Bautätigkeit und Fragen des Alterungsverhaltens und der Instandsetzung von Bauten im Vordergrund.

Vorausgesetzt werden ein abgeschlossenes universitäres Hochschulstudium, Berufs- und Führungserfahrung im angesprochenen Bereich sowie Lehr- erfahrung. Wichtig sind das Verständnis für architektonische Qualität und das Interesse für mit der Bautätigkeit verbundene sozioökonomische Fragen.

Bewerbungen mit Lebenslauf, Publikationsliste und Werkverzeichnis sind bis zum **15. November 2003 einzureichen beim Präsidenten der ETH Zürich, Prof. Dr. O. Kübler, ETH Zentrum, CH-8092 Zürich.**



Minergie- und
Passivhausbauweise



ERNE-Know-how
und Fachkompetenz

Wir realisieren Lebensräume im Passivhausstandard
Verarbeitung von biologisch einwandfreien Materialien
Intelligente Lösungen dank eigenem Woodengineering
Fachkompetenz in Fragen Minergie und Minergie P

Modul-Technologie
Elementbau + Zimmerei
Temporäre Räume
Schreinerei
Fenster + Fassaden

ERNE

ERNE AG Holzbau | CH-5080 Laufenburg | Tel. 062 869 81 81 | www.erne.net

Ein Unternehmen der ERNE-Gruppe

Werden auch Sie

solarbegeistert !



Ob Sonne oder Regen - mit uns nutzen Sie das Wetter!

HOLINGER SOLAR AG

Tel. 061 923 93 93
www.holinger-solar.ch



bp solar

Distributor

Solarstrom Solare Wärme Regenwasser-Nutzung



AUSSCHREIBUNG VON INGENIEURDIENSTLEISTUNGEN

Die Baudirektion des Kantons Zug schreibt das Gesamt-Ingenieurmandat für das Generelle Projekt: **Neue Kantonsstrasse «Kammerkonzept Ennetsee»** in den Gemeinden Cham und Hünenberg, unter Vorbehalt der Krediterteilung durch die zuständige Behörde, aus.

- Auftraggeberin:** Baudirektion des Kantons Zug
vertreten durch:
Tiefbauamt des Kantons Zug, Aabachstrasse 5, 6300 Zug
- Verfahrensart:** Offenes Verfahren. Das Verfahren ist dem GATT/WTO-Übereinkommen unterstellt.
- Auftragsart:** Dienstleistungen
- Gegenstand des Auftrages:** **Gesamt-Ingenieurmandat: Generelles Projekt: Neue Kantonsstrasse «Kammerkonzept Ennetsee» in den Gemeinden Cham und Hünenberg**
- Elemente «Kammerkonzept Ennetsee»:*
Kammer A: Freie Strecke ca. 0,7 km, Tunnel Städtlerwald ca. 0,5 km, Knoten Alpenblick (N-Str.), Knoten Duggeli (N-Str.), Knoten Moos, Knoten Spiess, Knoten Teuflibach
Kammer B: Freie Strecke ca. 0,5 km, Brücke über Lorze (Lorzentalbrücke) ca. 0,2 km, Überführung Sinslerstrasse ca. 0,05 km, Knoten Rütliweid, Knoten Gibelweid
Kammer C: Freie Strecke ca. 1,3 km, Tunnel Wasen ca. 0,15 km, Unterführung Fildern 2, Knoten Schlatt
Kammer D: Freie Strecke ca. 2,0 km, Unterführung Zentrumstrasse, Überführung Langholzstrasse, Knoten Holzhäuserstrasse
- Die Ausschreibung richtet sich an spezialisierte Ingenieurbüros für Strassenbauten inkl. Aufbau und Vollzug der Projektorganisation.
- Gliederung Ingenieurmandat:**
 A) Projektgesamtleitung
 B) Strassenbau
 C) Kunstbauten
 D) Verkehrstechnik
 E) Umwelt / Gestaltung

Für den Fall einer **Ingenieurgemeinschaft (IG)** wird von der Bauherrschaft verlangt, dass erstens der Gesamtprojektleiter und der Leiter Strassenbau aus der gleichen Firma stammen und zweitens der Kunstbauteningenieur IG-Partner ist.

- Grundlagen des Auftrages:** Teilrichtplan Verkehr des Kt. Zug vom 3.7.02
Gesetz über Strassen und Wege des Kt. Zug vom 30.5.96
Verordnung zum Gesetz über Strassen und Wege des Kt. Zug vom 18.2.97
SIA-Norm 103 und 112
VSS-Normen
- Termine:** Generelles Projekt: Beginn der Projektierung Februar 2004
Bearbeitung: Bis Ende Dezember 2004
Vernehmlassungen: Januar 2005 bis März 2005
Projektdossier fertig: Bis Mai 2005
- Sprache:** Deutsch
- Teilnahmebedingungen:** Die detaillierten Bedingungen sind aus den Ausschreibungsunterlagen zu entnehmen. Alle bisher involvierten Planer und Ingenieure sind ausdrücklich zum Wettbewerb zugelassen. Die vollständige Transparenz ist gewährleistet. Teilangebote sind nicht zulässig. Eine Begehung findet nicht statt.
- Angebotseingabe:** Gemäss Pflichtenheft beim Tiefbauamt des Kantons Zug, Aabachstrasse 5, 6300 Zug, mit dem Vermerk «Kammerkonzept Ennetsee». Die entsprechenden Informationen finden sich in den Ausschreibungsunterlagen.
- Bezugsquelle der Unterlagen:** Die Ausschreibungsunterlagen können kostenlos ab 29. September 2003 beim Tiefbauamt des Kantons Zug, Aabachstrasse 5 (5. Stock), 6300 Zug bezogen werden.
- Eingabetermin:** Die Angebote müssen verschlossen mit der Bezeichnung «**Kammerkonzept Ennetsee**» bis spätestens am Dienstag, 11. November 2003, 10.00 Uhr im Besitze des Tiefbauamtes des Kantons Zug sein. Das Risiko der rechtzeitigen Offertzustellung liegt beim Anbieter.
- Offertöffnung:** Dienstag, 11. November 2003, 10.15 Uhr bei der Kantonalen Verwaltung, Aabachstrasse 5, 6300 Zug, (Parterre), Konferenzraum Nr. 001.

Résumé en langue française

- Adjudicateurs:** Baudirektion des Kantons Zug,
représenté par Tiefbauamt des Kantons Zug
Aabachstrasse 5, 6301 Zug, Tél. 041/ 728 53 30, Fax 041/ 728 53 39
- Type de procédure:** Procédure ouverte
- Objet du mandat:** **Mandat d'ingénieur général; projet général: Nouvelle route cantonale «Kammerkonzept Ennetsee» dans les communes de Cham et de Hunenberg**
- Les éléments du «Kammerkonzept Ennetsee»:*
Espace A: Section courante env. 0,7 km, Tunnel Städtlerwald env. 0,5 km, Carrefour Alpenblick (RN), Carrefour Duggeli (RN), Carrefour Moos, Carrefour Spiess, Carrefour Teuflibach
Espace B: Section courante env. 0,5 km, pont à travers la Lorze (Lorzentalbrücke) env. 0,2 km, Passage à travers Sinslerstrasse env. 0,05 km, Carrefour Rütliweid, Carrefour Gibelweid.
Espace C: Section courante env. 1,3 km, Tunnel Wasen 0,15 km, Passage souterrain Fildern 2, Carrefour Schlatt
Espace D: Section courante env. 2,0 km, Passage souterrain Zentrumstrasse, Passage à travers Langholzstrasse, Carrefour Holzhäuserstrasse
- La soumission est destinée aux bureaux d'ingénieur spécialisés en construction des routes, incl. la conception et le déroulement de l'organisation du projet.
- Structure du mandat d'ingénieur:**
 A) Direction général du projet
 B) Construction de route
 C) Ouvrages d'art
 D) Technique du trafic
 E) Environnement / Conception

- Obtention des formulaires de participation et/ou de renseignements sur la procédure:** Tiefbauamt des Kantons Zug
- Publication officielle:** Amtsblatt des Kantons Zug, Postfach 30, 6301 Zug
Tél. 041/ 729 77 77, Fax 041/ 729 77 45
- Rechtsmittelbelehrung:** Gegen diese Ausschreibung kann innert 10 Tagen nach der 1. Publikation im Amtsblatt des Kantons Zug, d.h. bis zum 6. Oktober 2003, beim Verwaltungsgericht des Kantons Zug, Postfach, 6301 Zug, schriftlich Verwaltungsgerichtsbeschwerde erhoben werden. Die Beschwerdefrist muss einen Antrag und eine Begründung enthalten. Der angefochtene Entscheid ist beizufügen oder genau zu bezeichnen. Die Beweismittel sind zu benennen und soweit möglich beizulegen.

STELLENANGEBOTE

Junges Team

sucht für die Mitarbeit an anspruchsvollen Bauaufgaben per sofort verantwortungsbewusste MitarbeiterInnen

ArchitektIn ETH/FH

mit mehrjähriger Erfahrung in Projektierung und Ausführungsplanung von Grossbauten

ArchitektIn FH/ETH

mit Erfahrung in Projektierung und Ausführungsplanung

ArchitektIn FH/TechnikerIn TS

mit mehrjähriger Erfahrung in Ausführungs- und Detailplanung

lauener + baer + architekten

Donatus Lauener + Brian Baer GmbH Dipl. Architekten ETH FH SIA
Balierstrasse 29 8500 Frauenfeld T 052 721 38 53 E mail@dlbb-arch.ch



Lüscher & Aeschlimann AG

Ingenieur- und Vermessungsbüro

Ihr neuer Arbeitsort: Anet oder Ins?

Das Ingenieur- und Vermessungsbüro **Lüscher & Aeschlimann AG** hat seinen Sitz in Ins (franz. Anet). Modernste Technologien und v.a. flexible und motivierte Mitarbeiter/innen erlauben es dieser Firma heute qualitativ abgesicherte Dienstleistungen (ISO-zertifiziert seit 1996) in einem grossen geografischen Raum der Kantone BE, NE, JU, FR und VD anzubieten. Gesucht wird ein/e

Ingenieur/in ETH/FH

Aufgaben

Ihre ersten Einsätze und Projekte werden in den Bereichen **allgemeine Gemeinde-Ingenieurarbeiten** und **Generellen Entwässerungsplanungen GEP** liegen. Aber auch in nachfolgend aufgeführten Gebieten werden Sie als Berater, Projektleiter etc. tätig sein: Renaturierung, Melioration, Wegbau, Landumlegung, Wasserbau etc.

Anforderungen

Idealerweise verfügen Sie über einen Abschluss als **Umweltingenieur/in (Kulturingenieur/in) ETH**. Bei Erfahrung in den entsprechenden Fachbereichen sind selbstverständlich auch Bewerber/innen mit ETH- oder FH-Abschluss als **Geomatik-** oder **Bauingenieur/in** herzlich willkommen. Sie verfügen über praktische Erfahrung in möglichst vielen der oben erwähnten Fachgebiete und Sie können auch in **Französisch** ohne Probleme unsere Kunden beraten. Von Vorteil ist es, wenn Sie zudem das Geometerpatent besitzen und mit GIS vertraut sind.

Bei Lüscher & Aeschlimann AG erwartet Sie nicht nur ein breites und interessantes Aufgabengebiet, sondern es bietet sich Ihnen hier bei Interesse auch die **Möglichkeit einer zukünftigen Partnerschaft**. Wenn Sie weitere Informationen wünschen, dann senden Sie Ihre Unterlagen oder wenden Sie sich für erste Informationen telefonisch oder per Mail an Herrn Aeschlimann.

Lüscher & Aeschlimann AG
Ingenieur- und Vermessungsbüro
Moosgasse 31
3232 Ins
Telefon +41 (0)32 313 19 65
charles-henri.aeschlimann@la-ing.ch



Suchen Sie eine abwechslungsreiche und selbstständige Tätigkeit in einem dynamischen Umfeld?

VERIT ist einer der führenden Immobiliendienstleister mit Hauptsitz in Zürich.

Für unseren Bereich Bau und Promotion suchen wir für einen befristeten Einsatz von ca. einem Jahr einen

Hochbauzeichner

Ihr Aufgabenbereich umfasst u. a.:

- einfachere Projektleitungen
- Sanierungen und Umbauten von Liegenschaften
- Überwachung der Bauausführung/Bauleitung
- diverse administrative Aufgaben

Voraussetzungen:

- abgeschlossene Berufslehre als Hochbauzeichner
- Alter ca. 25 bis 30 Jahre
- Teamplayer
- organisatorisches Flair
- sehr gute MS-Office-Kenntnisse CAD
Bauadministration Messerli
- selbstständige Arbeitsweise

Haben wir Ihr Interesse geweckt? Dann sende Sie bitte Ihre kompletten Bewerbungsunterlagen inkl. Foto an:

VERIT Verwaltungs- und Immobilien-Gesellschaft

Frau Csilla Bohnhoff, Klausstrasse 48, 8034 Zürich

VERIT01058.71

Abwasserreinigung / Siedlungsentwässerung

Wir sind ein mittelgrosses, unabhängiges Ingenieur- und Planungsbüro in Zürich und realisieren seit über 35 Jahren erfolgreich bedeutende Bauwerke auf den Gebieten Wasserversorgung, Siedlungsentwässerung, Abwasserreinigung und allgemeiner Tiefbau. Als Verstärkung unseres Teams suchen wir einen engagierten

Bau- oder Kulturingenieur ETH/FH/HTL als Projektleiter / Bauleiter

mit einigen Jahren praktischer Erfahrung in der Projektierung und Bauleitung von Abwasserreinigungsanlagen und Entwässerungssystemen.

Ihr Aufgabengebiet umfasst

- Projektierung in den Fachgebieten Abwasserreinigung und Siedlungsentwässerung
- Durchführung von Submissionen
- Bauleitung und Projektmanagement

Wir bieten


- attraktive Anstellungs- und Arbeitsbedingungen
- grosse Selbstständigkeit
- entwicklungsfähige Position
- anspruchsvolle und vielseitige Aufgaben
- kollegiales Arbeitsklima in motiviertem Team
- moderne Infrastruktur
- Eintritt nach Vereinbarung

Sind Sie interessiert? Besuchen sie unsere Homepage. Wir freuen uns auf Ihre schriftliche Bewerbung.

WSA Ingenieure und Planer AG

(vormals Hubert Meier AG)
Forchstrasse 59 • CH-8032 Zürich
Tel. 01 389 60 80 • Fax 01 389 60 81
Mail: info@wsa-ing.ch • www.wsa-ing.ch

WSA



Im Zuge des Weiterbaus unserer **Abteilung Vermessung** suchen wir einen menschlich und fachlich qualifizierten, teamfähigen Mitarbeiter (Dame oder Herr) als

LEITER SPEZIALMESSUNGEN

Zur Aufgabe gehört der Auf- und **Ausbau des Fachbereichs Spezialmessungen**, umfassend nicht geodätische und automatische Messverfahren im Umfeld des **Bauwesens und der Geotechnik**. Ferner die selbständige Akquisition und Abwicklung entsprechender Aufträge. Wir wenden uns an Fachleute mit **Hochschulabschluss als Physiker oder Ingenieur** mit praktischem und handwerklichem Flair und Freude an Feldeinsätzen. Erfahrung in der Messtechnik und Kenntnisse des Bauumfeldes sind von Vorteil.

Es erwartet Sie eine interessante Herausforderung mit konkreten Aufstiegsmöglichkeiten. Kundenorientiertes Handeln, Innovationsvermögen sowie die Bereitschaft zu überdurchschnittlichem Engagement erleichtern Ihnen den Einstieg.

Peter Rüeeggsegger, (061 317 62 90, e-mail: peter.rueeggsegger@gruner.ch) erteilt gerne Erstauskünfte oder freut sich auf die Bewerbungsunterlagen.

Besuchen Sie auch unsere Homepage: www.gruner.ch

ISO 9001

Gruner AG Ingenieure und Planer

Gellertstrasse 55, CH-4020 Basel, Telefon +41 61 317 61 61,

Fax +41 61 312 40 09, mail@gruner.ch, www.gruner.ch

CS&P

Conrad, Steiner & Partner GmbH

Human Resources Solutions

Unser Auftraggeber ist ein Unternehmen der Projektierungs- und Planungsbranche. Grosse Projekte in den Bereichen Tief- und Wasserbau, Verkehr, Umwelt/Sicherheit, Gebäudetechnik, Bauerneuerung und Konstruktion werden in interdisziplinären Teams vorwiegend in der Schweiz und teilweise auch in den umliegenden Ländern realisiert. Wir suchen eine/-n ambitionierte/-n

Sicherheitsingenieur/-in

Ihre Herausforderung

Sie ermitteln Gefahren und analysieren Risiken in den Bereichen Anlagen- und Bautensicherheit, leiten daraus Lösungen für Security und Brandschutz ab und erstellen Konzepte für Ereignisdienste. Als erfahrene/-r Projektleiter/-in sind Sie zudem in der Lage Beratungen und Schulungen bedarfsgerecht durchzuführen.

Ihre Fähigkeiten

Sie haben eine naturwissenschaftlich-technische Grundausbildung (Hochschule oder Fachhochschule) absolviert und sind bereits heute im Bereich Sicherheit tätig. Schwerpunktlich liegen Ihre bisherigen beruflichen Aufgaben in den Bereichen Security und Brandschutz in einem industriellen Unternehmen oder in der Consulting- bzw. Planungsbranche. Sie denken analytisch, handeln ergebnisorientiert und sind es gewohnt, Ihre Projekte bei Kunden zu vertreten. Einer versierten Nachwuchskraft werden eine gründliche Einarbeitung sowie bedarfsorientierte Weiterbildungsmöglichkeiten geboten.

Unser Angebot

Sie leiten zusammen mit verschiedenen Fachspezialisten interessante Grossprojekte und unterstützen den Weiterbau des Bereiches Sicherheit tatkräftig. Ihre offene Art und professionelle Arbeitsweise werden von Ihrem Vorgesetzten geschätzt. Interessante Entwicklungsperspektiven in einem dynamischen Umfeld und den Anforderungen entsprechende Anstellungsbedingungen runden das Angebot ab.

Interessiert?

Wenn sie den grössten Teil der Anforderungen erfüllen, freuen wir uns auf Ihre Bewerbung an die **Conrad, Steiner & Partner GmbH**, Hertensteinstrasse 1, 5408 Ennetbaden. Gerne geben wir Ihnen genauere Informationen unter 056 225 06 38. E-Mail: csp.conrad@bluewin.ch. Volle Diskretion ist selbstverständlich.

Conrad, Steiner & Partner GmbH EXECUTIVE SEARCH



GEMEINDE
JONA

Die Entwicklung unseres Lebensraumes führt zu den verschiedensten Herausforderungen in Bezug auf Raumentwicklung, Bauberatung und öffentlicher Verkehr.

Dafür suchen wir zur Verstärkung unserer Bauverwaltung einen/eine

Architekt/-in ETH/FH oder Raumplaner/-in ETH/FH

Als leitender Angestellter unterstützen und beraten Sie den Gemeinderat in Fragen der Raumentwicklung und Planung. Sie stehen Bauinteressenten als Berater zur Verfügung, bearbeiten die Dossiers öffentlicher Verkehr, Energiestadt und Gemeindeobjekte.

Sie sind Architekt/-in ETH/FH bzw. Raumplaner/-in ETH/FH oder verfügen über eine gleichwertige Ausbildung und fundierte Kenntnisse des Bau-, Planungs- und Umweltrechts. Mehrjährige Berufs- und Führungserfahrung sowie Praxis im Projektmanagement sind von Vorteil. Durchsetzungsvermögen, sicheres Auftreten, Eigeninitiative, Selbstständigkeit und Zuverlässigkeit sind weitere wichtige Voraussetzungen. Sie sind kommunikativ und verfügen über ein gutes Verhandlungsgeschick. Guter schriftlicher Ausdruck, organisatorische Fähigkeiten sowie Informatikkenntnisse runden Ihr Profil ab.

Die Stellenausschreibung erfolgt unter Vorbehalt der Zustimmung der Joner Bürgerschaft zum Budget 2004.

Sind Sie an dieser interessanten wie anforderungsreichen Stelle interessiert? Bitte senden Sie Ihre Bewerbungsunterlagen an: Gemeinderatskanzlei Jona, Dienste, 8645 Jona.

Weitere Auskünfte erteilt Ihnen Josef Thoma, Gemeinderatsschreiber I/Bausekretär, Tel. 055 225 27 70, josef.thoma@jona.sg.ch oder Karin Streiff, Leiterin Dienste, Tel. 055 225 27 80, karin.streiff@jona.sg.ch

Jona, 16. September 2003 GEMEINDERATSKANZLEI JONA
www.jona.ch gemeindekanzlei@jona.sg.ch

WEIRICH
CONSULTING & COACHING

Mein Auftraggeber ist eine im In- und Ausland erfolgreiche und unabhängige Ingenieur-Unternehmung mittlerer Grösse mit ausgeprägten Kernkompetenzen im Tunnel- und Untertagebau. Er genießt einen ausgezeichneten Ruf für innovative Lösungen zum Nutzen der Kunden. Für die **Führung des Geschäftsbereichs „Neubau“** suche ich eine initiative und unternehmerisch denkende Persönlichkeit als

Dipl. Bauingenieur/in ETH / FH Fachrichtung Tunnelbau

Ihre Aufgaben: Sie führen den Geschäftsbereich „Neubau“ und sind für dessen Weiterentwicklung verantwortlich. Sie engagieren sich aktiv in der zielgerichteten und kundenorientierten Führung der Aufträge und der Mitarbeiter. Sie pflegen den Kontakt mit Vertretern der Bauherren, akquirieren neue Mandate und übernehmen selbst auch als Projektleiter interessante Aufgaben im In- und Ausland.

Ihr Profil: Sie sind eine ca. 35- bis 50-jährige junge, leistungsbereite und flexible Persönlichkeit mit ca. 10 Jahre Erfahrung im Tunnel- und Untertagebau. Idealerweise haben Sie sich in Betriebswirtschaft und Management weitergebildet und besitzen gute kommunikative Fähigkeiten in Deutsch, Englisch und ev. in Italienisch.

Sie erwartet in Zukunft eine interessante unternehmerische Herausforderung für die Gestaltung Ihres Verantwortungsbereichs sowie die Chance, mit Ihrem motivierten Team anspruchsvolle und interessante Projekte im In- und Ausland selbständig zum Erfolg zu führen.

Ihr nächster Schritt: Senden Sie Ihre Bewerbung mit Lebenslauf, Zeugnissen und Foto an **Kurt W. Weirich**, Dipl. Ing. ETH, Weirich Consulting & Coaching, Feldstrasse 2, 6060 Sarnen 2. Telefonische Auskünfte sind erwünscht unter 041 661 20 20. Ich bürge Ihnen für absolute Diskretion. Elektronische Anfragen unter www.effizienz.ch.

Übersichtlich:

Im Verzeichnis der Publikationen SIA ist alles klar aufgelistet: Das vielfältige Verlagsprogramm mit Normen, Ordnungen, Dokumentationen, Merkblättern und weiteren Publikationen des SIA.

sia

Schweizerischer Ingenieur- und Architektenverein Selnaustrasse 16 CH 8039 Zürich www.sia.ch



Wir sind eine bedeutende Ingenieur-Firmengruppe erfolgreich tätig in der Bau-, Energie und Umweltplanung. In der Abteilung **Raum, Umwelt** beraten wir Kunden bei interdisziplinären Projekten in der nachhaltigen Entwicklung der bebauten Umwelt unter Einbezug von Umweltschutz, Raumplanung, Ökonomie und Soziologie. Um die anspruchsvolle Tätigkeit auszubauen, suchen wir einen charakterfesten "Umweltgeneralisten" als

ABTEILUNGSLEITER RAUM, UMWELT

Wir übertragen Ihnen die Gesamtverantwortung für die Abteilung, sie bauen diese aus und betreuen oder leiten Schlüsselprojekte. Dabei hilft Ihnen u. a. Ihre Erfahrung und Freude an Kundenbetreuung, Akquisition und Offertbearbeitung. Wir stellen uns einen **Umwelt-, Kultur oder Bauingenieur** oder einen **Naturwissenschaftler mit technischer Ausrichtung** vor, mit mehrjähriger Projektleitererfahrung bei Umweltprojekten und Expertenwissen in mindestens zwei Umweltafgebieten wie Umweltplanung, -verträglichkeit, -baubegleitung oder -ökonomie. Sind sie engagiert, führungs- und umsetzungsstark und verfügen über ein intaktes Beziehungsnetz, so fordern wir Sie höflich auf, mit unserem Jon Mengiardi, (Tf. 061 317 64 18 oder jon.mengiardi@gruner.ch), Kontakt aufzunehmen. Wir freuen uns aus Ihren Anruf oder Ihre schriftliche Bewerbung.

ISO 9001

Gruner AG Ingenieure und Planer
Gellertstrasse 55, CH-4020 Basel, Telefon +41 61 317 61 61,
Fax +41 61 312 40 09, mail@gruner.ch, www.gruner.ch



Prägen Sie Basels Stadtbild.

Engagieren Sie sich für Basel und setzen Sie Impulse für die Zukunft der Kernstadt in der trinationalen Agglomeration. Die Hauptabteilung Planung des Hochbau- und Planungsamtes sucht einen/eine

Architekten/Architektin ETH als Leiter/in Nutzungsplanung

Sie erarbeiten längerfristige Leitvorstellungen bezüglich Standort, Art und Mass der baulichen Nutzungen. Sie leiten grosse Vorhaben in der Arealentwicklung. Zusammen mit den verantwortlichen Projektleitern verstärken Sie die Abteilung zu einem Kompetenzzentrum für Städtebau und Nutzungsplanung. Wir erwarten einen Hochschulabschluss in Architektur sowie ausgewiesene Kenntnisse in den Bereichen Raumplanung und Rechtswesen. Langjährige Erfahrungen in Projektmanagement sowie in der Führung von Mitarbeitenden runden Ihr Profil ab. Sie sind Mitglied der Geschäftsleitung unserer Hauptabteilung Planung.

Für Auskünfte steht Ihnen Frau Dr. Maria Lezzi, Leiterin der HA Planung, Telefon 061 267 92 45, gerne zur Verfügung. Ihre Bewerbung senden Sie bitte an: Baudepartement Basel-Stadt, Personalabteilung, Münsterplatz 12, 4001 Basel.

Baudepartement Basel-Stadt
Bei uns können Sie etwas bewegen.



J1874037

STELLENGESUCHE

Erfahrener Bauingenieur HTL

Dipl. Bauing. HTL (40) mit Nachdiplomstudium in Informatik sucht interessante und vielseitige Stelle in einem Planungsbüro. Langjährige Erfahrung in der Tragwerksplanung, auf dem GIS-Bereich (Leitungsinformationssysteme) sowie als Softwareentwickler von Datenbanksystemen vorhanden. Raum Aargau, Zürich.

Tel. 056 426 43 17 oder 079 752 79 74

E-Mail: geonet@bluemail.ch

DIVERSES

GÜNSTIG ZU VERKAUFEN

Architektur-CAD Occasion

Autodesk Architectural Desktop 2004 mit V+Z Top +

und vertonten Video-Lehrgängen, 1 PC komplett mit MS Office, Plotter A1 HP DesignJet 500, Drucker A3 HP DeskJet 1220 C, Scanner A4 HP ScanJet 7400 C

Hardware Jahrgang 2000.

NP Fr. 30000.- VP Fr. 16000.-

Anfragen unter Tel.-Nr. 01/926 24 27 oder 079/483 21 44

Stand der Dinge; Mittelland Schweiz

Ein Symposium zu neuen Strategien und Entwicklungen
des traditionellen Städtebaus und seiner Wohnbaupolitik im
Wandel der Gesellschaft

Freitag, 17. Oktober 2003
Kornhausforum Bern
13.30 Uhr bis 17.30 Uhr

Ort Kornhausforum, Kornhausplatz 18, Bern
Organisation ETH Wohnforum der ETH Zürich und
Stadtplanungsamt Bern
Kosten CHF 180.- pro Person
Anmeldeschluss ist der Mittwoch 8. Oktober 2003.
Abmeldungen sind bis zum Anmeldeschluss kostenlos.
Bei nicht fristgerechter Abmeldung kann die Teilnahmegebühr
nicht zurückerstattet werden.
Anmeldung online: wohn.forum@arch.ethz.ch oder
Fax: +41 (0)1 633 10 23
Mit Koordinaten der Institution sowie Namen und Funktion der
teilnehmenden Personen.

Inhalt

Seit geraumer Zeit sieht sich auch die Schweiz einer veränderten
räumlichen Wirklichkeit gegenüber. Ähnlich der gesamteuropäischen
Entwicklung lässt der strukturelle Wandel der Gesellschaft die Aus-
formung räumlich und funktional eng verwobener, mehrkerniger
Ballungsräume erkennen. Verschiedene Akteure mit unterschiedlich-
sten Ansprüchen, wie unternehmerische Standortentscheidungen,
logistische Festlegungen von Grossverteilern, infrastrukturelle Planun-
gen in Verkehr, Bildung und Freizeit, steuerrechtliche Bedingungen,
wohnsoziologische Präferenzen etc. spielen dabei eine massgebende
Rolle. Im Rahmen der Ausstellung «Stand der Dinge; Wohnen in
Bern» findet ein Symposium zu diesen aktuellen Tendenzen und Ent-
wicklungen des «Mittellandes Schweiz» statt. Dabei steht die Frage
nach dem veränderten Verständnis des Siedlungs-, Wirtschafts- und
Lebensraumes Schweiz, welches längst nicht mehr in die Kategorien
Stadt/Land zu differenzieren ist, im Zentrum. Im Weiteren beleuchtet
es die Rahmenbedingungen für die anhaltende Abwanderung der
Wohnbevölkerung aus den traditionellen Kernstädten und bildet so
den Hintergrund der Ausstellung mit ihren Veranstaltungen.

Hochkarätige Fachleute aus Wirtschaft, Politik und Gesellschaft referieren über neue Strategien und Entwicklungen für den traditionellen Städtebau mit seiner Wohnbaupolitik im Wandel der Gesellschaft.

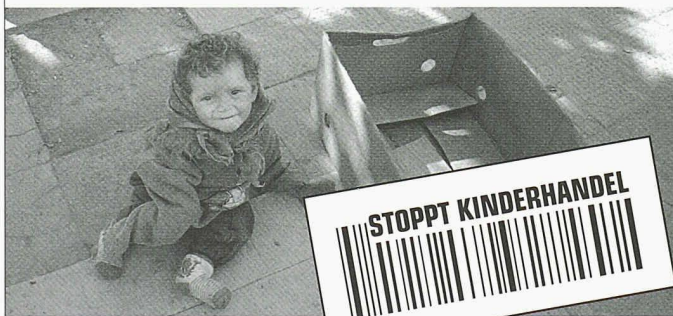
Das Symposium wird organisiert vom ETH Wohnforum in Zusammen-
arbeit mit dem Stadtplanungsamt Bern und findet im Rahmen der
Ausstellung «Stand der Dinge; Wohnen in Bern» statt.

Zum Knüpfen und Pflegen von Kontakten lädt der nachfolgende Apéro ein.

Programm

13.30	Begrüssung und Einführung Prof. Dietmar Eberle ETH Zürich
14.00	Referat 1 Michel Schneider, lic. rer. pol. Avenir Suisse, Zürich Angelus Eisinger, PD Dr. Institut für Geschichte, Technikgeschichte ETH Zürich
14.30	Referat 2 Dr. Nathanea Elte Research, Markt- und Standort- analysen, Allreal GU AG, Zürich
15.00	Referat 3 Prof. Dr. Walter Siebel Stadtsoziologie, Oldenburg
15.30	Referat 4 Prof. Kees Christiaanse ASTOCS Architekten & Planer, Rotterdam
16.00	Kaffeepause
16.30	Podiumsdiskussion Mit den vier ReferentInnen
17.30	Apéro Ende der Tagung
	Moderation Alenka Ambroz Journalistin

Kinder sind keine Ware.



Gratisinserat

Gerne erhalte ich weitere Informationen über:

die Kampagne „Stoppt Kinderhandel“ Patenschaften Freiwilligenarbeit in meiner Region.

PC-Konto: 10-11504-8

Name / Vorname _____

Strasse _____ PLZ/Ort _____

Tel. _____ E-mail _____

Datum _____ Unterschrift _____

Terre des hommes • Büro Deutschschweiz • Postfach • 8026 Zürich
Tel. 01/242 11 12 • Fax 01/242 11 18 • deutschschweiz@tdh.ch • www.tdh.ch

D222



Netzwerk:

Der SIA fördert die interdisziplinäre
Zusammenarbeit und sichert als
massgebliche Berufsorganisation
die Kontakte zu Behörden, zur
Wirtschaft und zur Öffentlichkeit.

sia

Schweizerischer Ingenieur- und Architektenverein
Selnastrasse 16 CH 8039 Zürich
www.sia.ch



Vorschau Heft 40, 3. Oktober 2003

Jörg Schlaich,
Ludwig Meese

Bauen für den grossen Flieger

Antonio Paronesso,
Rinaldo Passera

Tensegrity: Schwebende Strukturen mit Durchblick

IM GLEICHEN VERLAG ERSCHEINT

TRACÉS
Rue de Bassenges 4
1024 Ecublens
Telefon 021 693 20 98, Fax 021 693 20 84

TRACÉS 17
Pensionnat numérique