

Objektyp: **Advertising**

Zeitschrift: **Tec21**

Band (Jahr): **129 (2003)**

Heft 42: **Stadtplanungskultur**

PDF erstellt am: **06.08.2024**

### **Nutzungsbedingungen**

Die ETH-Bibliothek ist Anbieterin der digitalisierten Zeitschriften. Sie besitzt keine Urheberrechte an den Inhalten der Zeitschriften. Die Rechte liegen in der Regel bei den Herausgebern. Die auf der Plattform e-periodica veröffentlichten Dokumente stehen für nicht-kommerzielle Zwecke in Lehre und Forschung sowie für die private Nutzung frei zur Verfügung. Einzelne Dateien oder Ausdrucke aus diesem Angebot können zusammen mit diesen Nutzungsbedingungen und den korrekten Herkunftsbezeichnungen weitergegeben werden. Das Veröffentlichen von Bildern in Print- und Online-Publikationen ist nur mit vorheriger Genehmigung der Rechteinhaber erlaubt. Die systematische Speicherung von Teilen des elektronischen Angebots auf anderen Servern bedarf ebenfalls des schriftlichen Einverständnisses der Rechteinhaber.

### **Haftungsausschluss**

Alle Angaben erfolgen ohne Gewähr für Vollständigkeit oder Richtigkeit. Es wird keine Haftung übernommen für Schäden durch die Verwendung von Informationen aus diesem Online-Angebot oder durch das Fehlen von Informationen. Dies gilt auch für Inhalte Dritter, die über dieses Angebot zugänglich sind.

## Glas übernimmt neue Funktionen

Einst war vor allem die Wärmedämmung der zentrale Aspekt der Glasbeschichtung. Noch in den 1950er-Jahren galt bei Fensterglas ein Wärme-Dämmwert (Ug-Wert) von 5,8 W/m<sup>2</sup>K als gut. Um 1990 erreichten Spitzengläser einen Wert von 1,5 W/m<sup>2</sup>K. Mit dem neusten Produkt «Silverstar U 02» hat Glas Trösch einen neuen Rekord aufgestellt und den Dämmwert auf 0,2 W/m<sup>2</sup>K gesteigert. Zum Vergleich: Um den gleichen Isolationseffekt zu erzielen, wäre eine Wand aus 18 cm Kork, aus 58 cm Holz oder aus 895 cm Stahlbeton nötig. Heute liegt der Schwerpunkt der Forschung bei den so genannten Combi-Gläsern. Neben der Wärmedämmung übernehmen Combi-Gläser zusätzlich andere Funktionen wie beispielsweise Lärmschutz, Sicherheit, Feuer-

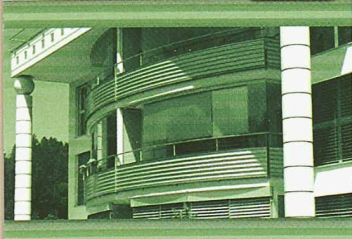
schutz oder Sonnenschutz. Durch die Entwicklung und Veränderung der Fassadentechnik ist besonders der Hitzeschutzwert des Glases zu einem sehr wichtigen Punkt geworden. Durch «intelligente» Beschichtungskonzepte kann das Glas für Tageslicht durchlässig gehalten werden, während die Wärmestrahlen reflektiert werden. Die Technik macht sich zu Nutze, dass das erwünschte Tageslicht eine kürzere Wellenlänge hat als die unerwünschten Hitzestrahlen. Fachleute sind sich laut Glas Trösch einig, dass dies erst der Anfang der Entwicklung ist: Die Zukunft wird eine Flexibilisierung der einzelnen Komponenten bringen. Gläser werden aktiv die unterschiedlichen Wellenlängen erkennen und diese nach Wunsch managen. Die neusten Combi-Gläser von Glas Trösch verfügen

oft bereits über drei Glaslagen und neun Beschichtungsebenen. Bei Sicherheitsgläsern kommen noch die reissfesten PVB-Folien dazu. Dennoch wirken die Gläser optisch transparent, und unabhängig vom Betrachtungswinkel bleibt das Glas farbneutral. Glas Trösch | 4922 Bützberg  
062 958 53 81 | 062 958 53 90  
www.glastroesch.ch



Die Fassade dieser Mehrzweckhalle bedingt einen hocheffizienten Sonnenschutz (Schulanlage Schliern, Schliern bei Köniz; Frank Geiser Architekten + Planer AG; Bild: Glas Trösch)

FRÜHLING 



SOMMER 



HERBST 



WINTER 



## Mit COVER geniessen Sie Ihren Balkon das ganze Jahr!

Diese Investition bringt grosse Wirkung: Mit der Verglasung von COVER machen Sie aus jedem Balkon oder Sitzplatz den schönsten Freizeitraum für alle vier Jahreszeiten.

- In der Schweiz tausendfach bewährt
- Lässt sich vollständig öffnen
- Passt sich jedem Grundriss an
- Schützt vor Wetter, Staub und Lärm
- Lässt den Balkon natürlich atmen
- Freie Sicht, keine störenden Profile
- Ist kinderleicht zu reinigen
- Wird durch geschulte Profis montiert

### Gutschein Gratis-Video:

Schicken Sie mir gratis den Film «Die vier Jahreszeiten mit COVER»  
 als Video     auf CD-ROM.

Vorname \_\_\_\_\_

Name \_\_\_\_\_

Strasse \_\_\_\_\_

PLZ/Ort \_\_\_\_\_

 **COVER**<sup>®</sup>  
BALKONVERGLASUNG

SIO AG · Rötzmattweg 66 · CH-4603 Olten  
Tel. 062 207 07 07 · Fax 062 207 07 00  
Infos im Internet: [www.cover.ch](http://www.cover.ch)

## STELLENANGEBOTE

Das Ressort Ausstellungen am Institut für Geschichte und Theorie der Architektur (gta), Departement Architektur ETH Zürich, sucht per sofort

### **jungen Architekten, Gestalter / junge Architektin, Gestalterin**

für die Planung und Umsetzung unserer Ausstellungen. In einer längerfristigen 100%-Anstellung arbeiten Sie in einem kleinen Team kreativ, organisatorisch und praktisch mit. Informieren Sie sich über unser Programm auf [www.gta.arch.ethz.ch/ausstellungen](http://www.gta.arch.ethz.ch/ausstellungen).

Wir freuen uns über Ihre schriftliche Bewerbung an:  
Philippe Carrard, Leiter gta Ausstellungen  
ETH Hönggerberg, 8093 Zürich  
Telefonische Auskünfte: 01 633 29 36

## **AEGERTER & BOSSHARDT**

Die Aegerter & Bosshardt AG mit Hauptsitz in Basel und Zweigniederlassung in Möhlin ist im konstruktiven Ingenieurbau, im Tiefbau, im Bautenerhalt, in der Umweltplanung und massgeblich im Tunnelbau tätig (Informationen auch unter [www.aebo.ch](http://www.aebo.ch)).

Als innovatives Bauingenieurbüro mit über 100 MitarbeiterInnen und modernster Infrastruktur suchen wir eine/n

### **Dipl. Bauingenieur/in ETH oder FH als Projektleiter/in**

zur Bearbeitung und Leitung von interessanten Projekten im Untertagebau und Spezialtiefbau.

Sie haben bereits einige Jahre Berufserfahrung in diesem Fachgebiet und haben Freude daran, ein motiviertes Projektteam zu führen und anspruchsvolle Projekte vom Entwurf bis zur Realisierung zu leiten.

Falls Sie sich von dieser ausbaufähigen Stelle angesprochen fühlen, zögern Sie nicht, uns zu kontaktieren. Wir freuen uns auf Ihre Bewerbung.

Für weitere Auskünfte steht Ihnen Herr F. Chiaverio (061/365 24 68, [f.chiaverio@aebo.ch](mailto:f.chiaverio@aebo.ch)) gerne zur Verfügung.

INGENIEURBUREAU  
A. AEGERTER & DR. O. BOSSHARDT AG  
Hochstrasse 48, Postfach  
4002 Basel



**CREDIT  
SUISSE**

## **Projektleiter/-in Bauprojektmanagement**

Für den Bereich Real Estate innerhalb des Investment Managements der Credit Suisse Financial Services suchen wir eine resultatorientierte, engagierte Persönlichkeit als Projektleiter/-in Bauprojektmanagement.

Sie sind verantwortlich für die Vorbereitung sowie die qualitativ hochstehende und kostengünstige Durchführung von meist grossen Bauvorhaben. Sie bereiten die Investitionsanträge vor, begleiten die Planung, die Submissionen sowie die Vergabe und überwachen die Ausführung in Bezug auf Kosten, Qualität und Termine. Garantieabnahmen sowie die Koordination mit den späteren Nutzern und der Immobilienverwaltung gehören ebenfalls zu Ihrem Aufgabengebiet. Die konsequente Anwendung und Einhaltung der ISO 9001 runden diese nicht alltägliche Aufgabe ab.

Sind Sie ein(e) diplomierte(r) Architekt/-in bzw. Ingenieur/-in mit einer betriebswirtschaftlichen Zusatzausbildung und Projektmanagement-Erfahrung? Zählen ausgeprägtes konzeptionelles und analytisches Denken sowie Durchsetzungsvermögen und Verhandlungsgeschick mit Planern, Unternehmern und Generalunternehmern auf D/E evtl. I/F zu Ihren Stärken? Können Sie all diese Fragen mit Ja beantworten, dann freut sich ein professionelles Team, Sie kennenzulernen.

Bitte schicken Sie Ihre Bewerbung an:

Credit Suisse Financial Services,  
Susanne Achermann, Recruiting XHWZ 4,  
Selnastrasse 6, Postfach 2, 8070 Zürich,  
Tel. 01 334 54 25,  
E-Mail: [susanne.achermann@credit-suisse.com](mailto:susanne.achermann@credit-suisse.com)

**Online-Bewerbung unter  
[www.credit-suisse.com/jobs](http://www.credit-suisse.com/jobs)**

Mehr Informationen zur Credit Suisse unter  
[www.credit-suisse.com](http://www.credit-suisse.com)

Wir sind ein überregional tätiges Ingenieur- und Planungsunternehmen der Gruner-Gruppe, erfolgreich tätig im **Tief-, Verkehrswege- und Infrastrukturbau** sowie im Hoch-, Industrie- und Brückenbau.  
Im Zuge des Weiterausbaus des Geschäftsbereiches **Tief-, Verkehrswegebau** suchen wir einen charakterlich und fachlich qualifizierten (Mann oder Frau)

## ABTEILUNGSLEITER TIEFBAU

Wir übertragen Ihnen die Gesamtverantwortung für die Abteilung. Sie bauen diese aus und betreuen oder leiten Schlüsselprojekte. Dabei kommt Ihnen Projektleitungserfahrung von interdisziplinären Tiefbauprojekten, Freude an der Kundenbetreuung, Akquisition und Offertbearbeitung zu gute.

Wir stellen uns dabei einen **Dipl. Bauingenieur** vor, mit mehrjähriger Projektleitungs- und vorzugsweise Führungserfahrung und mit Expertenwissen im einen oder anderen Tiefbaufachbereich.

Sind Sie engagiert, führungs- und umsetzungsstark und verfügen insbesondere im Kanton Zürich über ein intaktes Beziehungsnetz, so fordern wir Sie höflich auf, mit unserem Herrn Marc Dal Balcon (Tf. 043 299 70 30 oder marc.dalbalcon@gruner.ch) Kontakt aufzunehmen. Er freut sich auf Ihren Anruf oder Ihre schriftliche Bewerbung.

ISO 9001

**Gruner AG** Ingenieure und Planer  
Grünhaldenstrasse 6, 8050 Zürich, Telefon +41 1 303 17 80  
Fax +41 61 312 40 09, mail-zh@gruner.ch, www.gruner.ch

In unser Bauingenieur- und Vermessungsbüro in Zweisimmen im Obersimmental suchen wir per sofort oder nach Vereinbarung

eine/n

## – dipl. Bauingenieur/in HTL/FH evtl. ETH

die/der Freude hat an unseren vielseitigen Projekten im allg. Tief-, Brücken- und Hochbau massgebend mitzuarbeiten, die Statik im Griff hat und auch über die erforderliche Erfahrung für die selbstständige Bearbeitung von Projekten von der Projektierung über die Bauleitung bis zur Abrechnung und Erstellung der Abschlussakten verfügt.

Spricht Sie die offene Stelle an, freuen wir uns, wenn Sie mit uns telefonisch oder per E-Mail Kontakt aufnehmen, oder senden Sie Ihre Bewerbung an:

### A. Gerber

dipl. Bauing. ETH SIA USIC  
Bauingenieur- und Vermessungsbüro  
3770 Zweisimmen

Tel.-Nr. 033 722 13 06, Fax-Nr. 033 722 37 06  
E-Mail: andreas.gerber@gerber-ingenieure.ch



### Margadant GmbH

Projektleiter, Verkehrs- und  
Wirtschaftsingenieur

Zur Ergänzung unseres kleinen Teams in Kriens suchen wir per sofort oder nach Vereinbarung eine(n) jüngere(n)

## Dipl. Bau-, Kultur- oder Umweltingenieur(in) ETH/FH als Verkehrsingenieur(in) und Projektmanager(in) (80- evtl. 100%)

zur Unterstützung des Geschäftsführers in der Abwicklung anspruchsvoller Infrastrukturvorhaben als Projektleiter-Bauherr und Verkehrsingenieur sowie zur selbstständigen Bearbeitung von Projekten in diesen Bereichen.

**Anforderungen:** sehr guter schriftlicher und mündlicher Ausdruck, Bereitschaft zu interdisziplinärem Arbeiten, Team- und Kommunikationsfähigkeit, gute Anwenderkenntnisse von MS – Office Programmen, Zuverlässigkeit, Selbstständigkeit.

**Wir bieten:** sorgfältige Einführung in die Abwicklung interessanter Projekte v.a. im Bereich von motorisiertem und langsamem Individualverkehr als Verkehrsingenieur und/oder Projektleiter-Bauherr, Aus- und Weiterbildung in Ihren Aufgabenbereichen, Projektverantwortung.

Wir freuen uns auf Ihre vollständige Bewerbung und stehen für ergänzende Informationen gerne zur Verfügung:  
Kurt Margadant, Dipl. Ing. ETH/SIA/SVI/VSS/STV, 041 340 30 20. Margadant GmbH, Ober-Kuonimattweg 28, 6010 Kriens

Ingenieurhochbau, Brückenbau, Baugruben/Fundationen sowie Verkehrsplanung sind unsere Arbeitsfelder. Für unsere Kunden bearbeiten wir vielfältige, anspruchsvolle und spannende Projekte in den Bereichen Neubau, Umbau oder Instandsetzung.

Zur Erweiterung unseres motivierten Teams suchen wir einen/eine

## dipl. Bauingenieur/-in ETH/FH

mit hoher Fachkompetenz und Erfahrung als Projektleiter und Sachbearbeiter.

Wenn Sie offen und kreativ sind, sich engagieren und Verantwortung übernehmen wollen, erwartet Sie ein anregendes Arbeitsumfeld mit herausfordernden Aufgaben.

Wir freuen uns auf Ihre schriftliche Bewerbung.

**APT Ingenieure GmbH**, Andreas Lutz, Hofwiesenstr. 3, Postfach, 8042 Zürich, unter 01/363 14 33 oder [www.apting.ch](http://www.apting.ch) erhalten Sie gerne weitere Auskünfte.

## Wir schicken Sie in die Wüste –

Entwicklungseinsatz mit



Infos:  
Untergeissenstein 10/12  
Postfach, 6000 Luzern 12  
Tel: 041/ 360 67 22  
[www.interteam.ch](http://www.interteam.ch)

## WS INGENIEURE AG

Ingenieur- und Vermessungsbüro

Als renommiertes Ingenieur- und Vermessungsbüro mittlerer Grösse im Zürcher Unterland, unter anderem tätig im Bereich kommunale Bauverwaltung und Gemeindeingenieurwesen, suchen wir eine/n

### Sachbearbeiter/in Baupolizei/Gemeindeingenieurwesen

#### Wir erwarten:

- Eine abgeschlossene technische Ausbildung, vorzugsweise im Bereich Siedlungsplanung, Hoch- oder Tiefbau
- Sicherer schriftlicher Ausdruck
- Baurechtliche Kenntnisse
- Breitgefächertes Interesse

#### Wir bieten Ihnen:

- Vielseitige und interessante Tätigkeit
- Eine den Anforderungen entsprechende Position mit fortschrittlichen Arbeitsbedingungen
- Angenehmes Arbeitsklima

Wenn Sie sich angesprochen fühlen, freuen wir uns über Ihre Bewerbungsunterlagen oder Ihren Anruf.

Für Auskünfte steht Ihnen  
Bruno Schmid, Tel. 01 860 37 30  
gerne zur Verfügung

WS Ingenieure AG  
Ingenieur- und Vermessungsbüro  
Marktgassee 37  
8180 Bülach

In unserem Architekturbüro in Kriens sind folgende Stellen neu zu besetzen:

- **Architekt FH**
  - **Hochbauzeichner / Techniker TS**
- mit konstruktivem Interesse und gestalterischem Flair

Die Aufgabe besteht in der Erarbeitung von Projekt- und Ausführungsplänen von öffentlichen und privaten Bauvorhaben.

Wir erwarten mehrjährige Erfahrung in:

- Ausführungs- und Detailplanung
- CAD-Kenntnisse

Wir bieten:

- Interessante, selbstständige Tätigkeit in jungem Team
- Arbeitsplatz mit moderner Infrastruktur
- Zeitgemässe Anstellungsbedingungen

Baumann & Rigling Dipl. Architekten ETH SIA BSA  
Amstutzstrasse 3a, 6010 Kriens, 041 311 19 19

## STELLENGESUCHE

### Dipl. Bauingenieur FH, (42)

in ungekündigter Stellung als Statiker für Wohn- und Gewerbebauten sucht neue Herausforderung im Raum Zürich/Zug/Luzern. Zuschriften unter Chiffre K87553B an Künzler-Bachmann Medien AG, Postfach, 9001 St. Gallen.

## DIVERSES



Berufsbegleitende, vierjährige  
Ausbildung mit Beginn im Oktober

## Dipl. Architekt /in FH Dipl. Ingenieur/in FH

Architektur  
Bauingenieurwesen  
Elektrotechnik  
Informatik  
Maschinenbau

Hochschule für Technik Zürich  
Lagerstrasse 45, Postfach 1568, 8021 Zürich  
Telefon 01 298 25 22, rektorat-t@hsz-t.ch

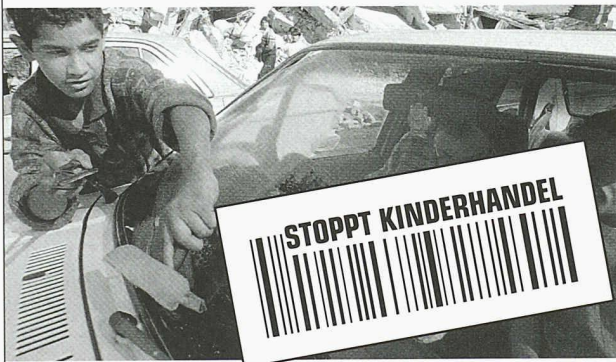
Mitglied der Zürcher  
Fachhochschule

[www.hsz-t.ch](http://www.hsz-t.ch)

**Wettbewerbsfähigkeit im  
rezessiven Umfeld steigern**

**Jetzt anmelden: [www.baublatt.ch](http://www.baublatt.ch)**

## Kinder sind keine Ware.



Gratisinserat

Gerne erhalte ich weitere Informationen über:

- die Kampagne „Stoppt Kinderhandel“     Patenschaften  
 Freiwilligenarbeit in meiner Region

### PC-Konto: 10-11504-8

Name / Vorname

Strasse

PLZ/Ort

Tel.

E-mail

Datum

Unterschrift



D222

Terre des hommes • Büro Deutschschweiz • Postfach • 8026 Zürich  
Tel. 01/242 11 12 • Fax 01/242 11 18 • [deutschschweiz@tdh.ch](mailto:deutschschweiz@tdh.ch) • [www.tdh.ch](http://www.tdh.ch)



36-jähriger  
BAULEITER

(hbt/kand. dipl. arch. fh) mit sinn für zeitgenössische architektur  
übernimmt bauleitung und devisierung.

Email: [bauleitung.projektleitung.gmbh@bluewin.ch](mailto:bauleitung.projektleitung.gmbh@bluewin.ch)

ZU KAUFEN GESUCHT

## ARCHICAD 7.0 ODER 8.0, 2. LIZENZ

MERLO UND PARTNER, SANDSTRASSE 92  
5412 GEBENSTORF, TEL. 056 201 90 90



Swiss Experts Certification SA

## Ausbildung für Gerichtsexperten und Experten Vorbereitung zur Zertifizierung

### Die Zertifizierung von Gerichtsexperten eine schweizerische Neuheit

Im letzten Jahr wurde erstmals das Seminar durchgeführt. Dieser Anlass war  
erfolgreich und wurde von gegen 50 Teilnehmern des SIA, SKGE, und STV  
sowie anderer Berufsverbände besucht.

Inzwischen wurde die SEC SWISS EXPERTS CERTIFICATION SA im Januar  
2003 gegründet und wurde am 9. Juli 2003 von der METAS, nach den Normen  
EN 45013 akkreditiert.

Die SEC zertifiziert ihrerseits nach der Norm SEC 01.1.

### Ein Vorbereitungs- und Weiterbildungs-Seminar

Die Schweizerische Kammer technischer und wissenschaftlicher Gerichtsex-  
perten (SKGE) vermittelt an einem zwei Tage dauernden Seminar aktuelles,  
praxisorientiertes Wissen und innovative Ansätze zur Erstellung von Gutach-  
ten. Nebst den juristischen Gesichtspunkten kommen hauptsächlich Arbeits-  
technik, Methodik des Vorgehens sowie das Zertifizierungsverfahren als sol-  
ches zur Sprache.

Als Referenten wirken professionelle Juristen und erstklassige Fachexperten.

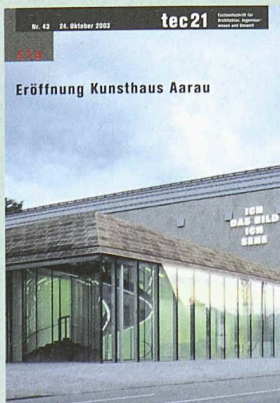
Zugelassen sind Interessenten anderer Fachverbände aus dem In- und Aus-  
land.

Ausführliche schriftliche Unterlagen und Dokumente stehen zur Verfügung.  
**Das Seminar findet statt am 20./21. November 2003 im Hotel Krone Solothurn**  
und kostet pro Teilnehmer Fr. 2000.– inklusive einer Übernachtung und der  
Verpflegung.

Die Anmeldeunterlagen erhalten Sie bei der **Seminarorganisation Ramseier  
AG** Beratender Ingenieur SIA/STV/SKGE, Möslistrasse 16, 4532 Feldbrunnen.  
Tel. 032 622 98 07 – Fax 032 622 98 10 – **E-Mail: [eramseier@spectraweb.ch](mailto:eramseier@spectraweb.ch)** oder  
Büro Wangen a.Aare – Tel. 032 631 41 02

Wenn Sie sich zertifizieren lassen wollen, wenden Sie sich an die Geschäfts-  
stelle der **SWISS EXPERTS CERTIFICATION AG**  
Sonnhaldenweg 15, 3076 Worb, Tel. 031 838 68 68, Fax 031 838 68 78

## Vorschau Heft 43, 24. Oktober 2003



Rahel Hartmann Schweizer

**Kunsthhaus Aarau:  
Platz, Park, Dach  
und eine «Himmelstreppe»**

IM GLEICHEN VERLAG ERSCHEINT

**TRACÉS**  
Rue de Bassenges 4  
1024 Ecublens  
Telefon 021 693 20 98, Fax 021 693 20 84

**TRACÉS 19**  
Alptransit