

Objektyp: **Advertising**

Zeitschrift: **Tec21**

Band (Jahr): **130 (2004)**

Heft 45: **Strom und Wärme aus Abfall**

PDF erstellt am: **13.09.2024**

Nutzungsbedingungen

Die ETH-Bibliothek ist Anbieterin der digitalisierten Zeitschriften. Sie besitzt keine Urheberrechte an den Inhalten der Zeitschriften. Die Rechte liegen in der Regel bei den Herausgebern. Die auf der Plattform e-periodica veröffentlichten Dokumente stehen für nicht-kommerzielle Zwecke in Lehre und Forschung sowie für die private Nutzung frei zur Verfügung. Einzelne Dateien oder Ausdrucke aus diesem Angebot können zusammen mit diesen Nutzungsbedingungen und den korrekten Herkunftsbezeichnungen weitergegeben werden. Das Veröffentlichen von Bildern in Print- und Online-Publikationen ist nur mit vorheriger Genehmigung der Rechteinhaber erlaubt. Die systematische Speicherung von Teilen des elektronischen Angebots auf anderen Servern bedarf ebenfalls des schriftlichen Einverständnisses der Rechteinhaber.

Haftungsausschluss

Alle Angaben erfolgen ohne Gewähr für Vollständigkeit oder Richtigkeit. Es wird keine Haftung übernommen für Schäden durch die Verwendung von Informationen aus diesem Online-Angebot oder durch das Fehlen von Informationen. Dies gilt auch für Inhalte Dritter, die über dieses Angebot zugänglich sind.

Alterszentrum Im Oberdorf, Riehen

(bö) Es lässt dem Park am meisten Luft, steht schön im Hofraum und funktioniert bestens. Das Projekt von *Stump & Schibli* wurde im geladenen Studienauftrag vom Beurteilungsgremium einstimmig zur Weiterbearbeitung und Ausführung empfohlen.

Weil der Landwirtschaftsbetrieb des Landpfundhauses im nächsten Jahr aufgibt, wird das Areal Spittlerwegli frei. Das geplante Alterszentrum mit Tagesheim soll in einen Hofraum zu stehen kommen, der von Alterswohnungen und dem Alters- und Pflegeheim

«Haus zum Wendelin» von Katharina und Wilfrid Steib (1986–88) umgeben ist. Die Jury meint abschliessend zum geometrisch verzogenen Projekt, dass es durch Kompaktheit, hohe Funktionalität und klare zurückhaltende Architektur überzeuge. Und es nehme in subtiler Weise Rücksicht auf die bestehende Umgebung.

Weiterbearbeitung

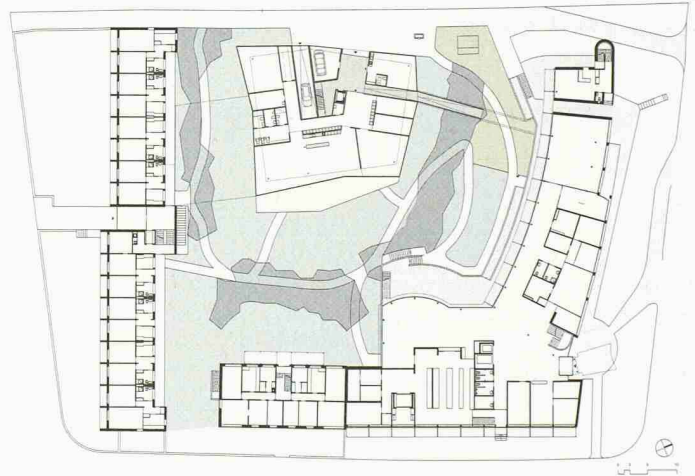
Stump & Schibli Architekten, Basel; Mitarbeit: Thorsten Schmid; Berchthold . Lenzin Landschaftsarchitekten, Liestal; ZPF Ingenieure, Basel

Weitere Teilnehmende

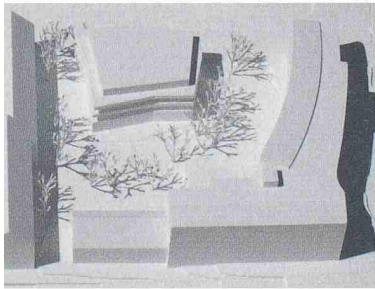
- Burckhardt + Partner, Basel
- Zwimpfer Partner / Jeker Blanckarts Architekten, Basel
- Toffol Architekten, Basel
- Vischer Architekten + Planer, Basel

Beurteilungsgremium

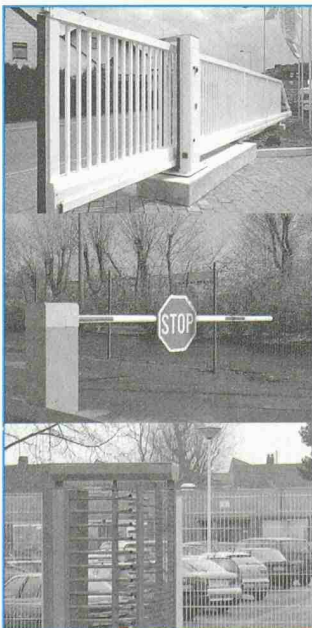
Rolf Brüderlin, Architekt (Vorsitz); Othmar Bachmann, Direktor Bürgerspital Basel; Esther Brogli, Architektin; Willi Fischer, Verwalter Landpfundhaus; Katharina Steib, Architektin; Georges Tomaschett, Architekt / Gemeinde Riehen



Oben: 1. und 2. Obergeschoss, unten: Erdgeschoss
(Weiterbearbeitung, Stump & Schibli)



Neues Alterszentrum im Hofraum. Links davon die Alterswohnungen, rechts das Alters- und Pflegeheim Haus zum Wendelin (Weiterbearbeitung, Stump & Schibli)



Mit Sicherheit das beste Konzept gegen ungebetene Gäste.

Ihr Sicherheitskonzept beginnt nicht erst beim Gebäude, sondern bereits an der Grenze zum Grundstück. Denn ungebetene Gäste stören den Arbeitsprozess und beeinträchtigen die Produktivität Ihres Unternehmens. Darum bauen immer mehr Unternehmer auf die Sicherheit von Bekaert. Unsere Schiebetore, Schranken und Drehkreuze sind einfach zu montieren, arbeiten höchst zuverlässig und funktionieren mit modernster Antriebstechnik. Und sie lassen sich perfekt mit den vielfältigen und professionellen Zaunsystemen von Bekaert ergänzen. Öffnen Sie sich hier Ihre Tür zu mehr Sicherheit:

BEKAERT

Bekaert (Schweiz) AG
Mellingerstrasse 1 • CH-5400 Baden
Telefon 056 203 60 43 • Telefax 056 203 60 49
www.bekaert-fencing.com

Talon ausfüllen und an uns schicken.

Schicken Sie mir bitte detaillierte Informationen: Schiebetore Schranken Drehkreuze Zaunsysteme

Firma _____ Name/Vorname _____ Funktion _____
Strasse _____ PLZ/Ort _____ Telefon _____

370 BEK