

Objektyp: **Advertising**

Zeitschrift: **Tec21**

Band (Jahr): **130 (2004)**

Heft 46: **Bibliotheken**

PDF erstellt am: **13.09.2024**

Nutzungsbedingungen

Die ETH-Bibliothek ist Anbieterin der digitalisierten Zeitschriften. Sie besitzt keine Urheberrechte an den Inhalten der Zeitschriften. Die Rechte liegen in der Regel bei den Herausgebern. Die auf der Plattform e-periodica veröffentlichten Dokumente stehen für nicht-kommerzielle Zwecke in Lehre und Forschung sowie für die private Nutzung frei zur Verfügung. Einzelne Dateien oder Ausdrucke aus diesem Angebot können zusammen mit diesen Nutzungsbedingungen und den korrekten Herkunftsbezeichnungen weitergegeben werden. Das Veröffentlichen von Bildern in Print- und Online-Publikationen ist nur mit vorheriger Genehmigung der Rechteinhaber erlaubt. Die systematische Speicherung von Teilen des elektronischen Angebots auf anderen Servern bedarf ebenfalls des schriftlichen Einverständnisses der Rechteinhaber.

Haftungsausschluss

Alle Angaben erfolgen ohne Gewähr für Vollständigkeit oder Richtigkeit. Es wird keine Haftung übernommen für Schäden durch die Verwendung von Informationen aus diesem Online-Angebot oder durch das Fehlen von Informationen. Dies gilt auch für Inhalte Dritter, die über dieses Angebot zugänglich sind.

Ein Dienst der *ETH-Bibliothek*
ETH Zürich, Rämistrasse 101, 8092 Zürich, Schweiz, www.library.ethz.ch

<http://www.e-periodica.ch>



Die Sunnibergbrücke Klosters, ein beispielhaftes Werk von Christian Menn, dipl. Bau-Ing. ETH/SIA (Bild: fbh)

Fachtagung FBH: Ingenieurentwurf

(pd/fbh) Die SIA-Fachgruppe für Brückenbau und Hochbau (FBH) veranstaltet am 26. November 2004 im Hotel *Arte* in Olten eine Fachtagung zum Thema *Ingenieurentwurf – Formgebung und Gestaltung von Ingenieurbauwerken*. Obwohl das Technische einen Grossteil der Arbeit eines Bauingenieurs ausmacht, so ist er doch stets auch Gestalter. Die gestalterischen Aufgaben sowie die Zusammenarbeit mit den Architekten und den Landschaftsplanern erfordern eine entsprechende Grundlagenausbildung, doch eine solche wird im Hochschul- und Fachhochschulstudium nicht vermittelt. Dabei nimmt die Öffentlichkeit hauptsächlich die Form der Bauwerke wahr. Diese trägt deshalb oft mehr als die als selbstverständlich erwarteten technischen Fähigkeiten zum Ansehen des Ingenieurberufs und dessen Attraktivität für Nachwuchskräfte bei.

Die FBH-Tagung thematisiert wesentliche Entwurfs- und Gestaltungsgrundlagen. Anhand von alltäglichen Problemen werden Lösungsansätze besprochen, und die Teilnehmer werden für diese alltäglichen und doch wesentlichen Gestaltungsaufgaben sensibilisiert. Die Referenten, namhafte und erfahrene Ingenieure, vermitteln die Grundlagen des Ingenieurentwurfs und zum Gestalten von Ingenieurbauten, Überlegungen zum Entwurf materialgerechter Tragwerke, zur statischen Effizienz beim Entwerfen von Ingenieurbauwerken, zur interdisziplinären Arbeit sowie Überlegungen zur Gestaltung von Stützmauern, Brückenausrüstungen, Lärmschutzbauten sowie von Unter- und Überführungen.

Im Preis von Fr. 330.– für FBH-Mitglieder (Fr. 380.– für SIA-Mitglieder, Fr. 430.– für Nichtmitglieder und Fr. 60.– für Studierende) sind die Tagungsunterlagen, das Mittagessen und die Pausengetränke inbegriffen. Auskünfte und Anmeldungen an Tagungsorganisation FBH, Frau Ch. Aeberli, Postfach, 8117 Fällanden, Fax 01 825 09 08, E-Mail aeberli@ggaweb.ch

sedorama 

Stühle | Tische | Objektmöbel

Design Wolfgang C.R. Mezger



Serie Havana

Setzen Sie auf
höchste Funktionalität und
bestechendes Design.

Sedorama AG

Wegmühlegässli 8
3072 Ostermundigen 2

Telefon: 031 932 22 32

Telefax: 031 932 22 64

www.sedorama.ch

info@sedorama.ch

Sedorama. Sitzt.

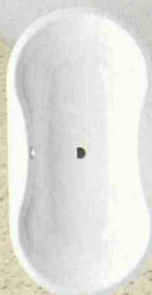
KALDEWEI

Europas Nr. 1 in Badewannen

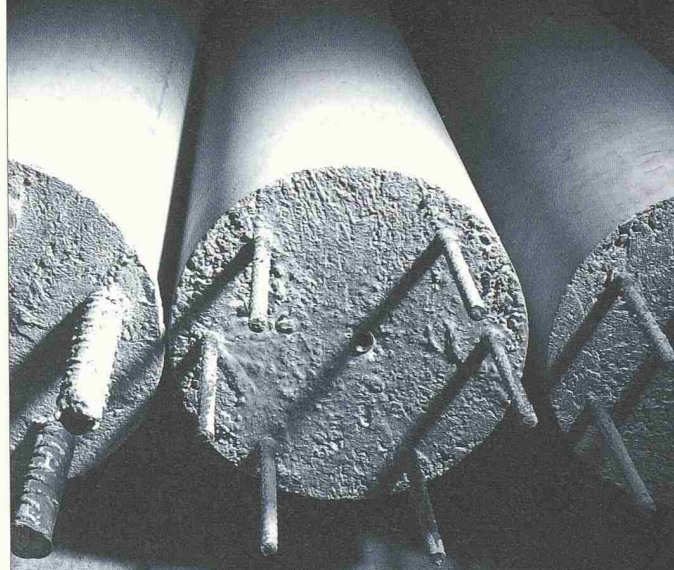
**WER PLANT, BRAUCHT
FESTE GRÖSSEN –
MARKENQUALITÄT UND
UNVERWECHSELBARES
DESIGN.**



Für anspruchsvolle Badplanung und Gestaltung braucht man das entsprechende Produktprogramm. Deshalb bietet Kaldewei Ihnen Bade-, Whirl- und Duschwannen in vielen Formen, Farben und Massen. Entworfen und gestaltet von international renommierten Designbüros. Weltweit einzigartig ist das besondere Kaldewei-Email®. Ein Material, das nicht nur kratzfest ist, sondern auch so stabil und solide, dass wir 30 Jahre Garantie darauf geben. Und der selbstreinigende Perl-Effekt erhält die Kaldewei Qualitätswanne fast so schön wie am ersten Tag. Mehr Infos unter 062 205 21 00 oder www.kaldewei.com



Bereits drei Wochen im Rückstand?



Nicht mit uns.

Denn wir berechnen und liefern Ihre Stützen, just in time. Vorfabriziert, nach Mass, in bester Qualität. Brun macht's: Festes für flüssiges Bauen.

Brun-Stützen



ELEMENTWERK BRUN AG
MOOSHÜSLISTRASSE
CH - 6032 EMMEN
Tel. +41 41 269 40 40
Fax +41 41 269 40 41
E-Mail: mail@brunag.ch
www.brunag.ch