

Objektyp: **Advertising**

Zeitschrift: **Tec21**

Band (Jahr): **130 (2004)**

Heft 46: **Bibliotheken**

PDF erstellt am: **08.08.2024**

Nutzungsbedingungen

Die ETH-Bibliothek ist Anbieterin der digitalisierten Zeitschriften. Sie besitzt keine Urheberrechte an den Inhalten der Zeitschriften. Die Rechte liegen in der Regel bei den Herausgebern. Die auf der Plattform e-periodica veröffentlichten Dokumente stehen für nicht-kommerzielle Zwecke in Lehre und Forschung sowie für die private Nutzung frei zur Verfügung. Einzelne Dateien oder Ausdrucke aus diesem Angebot können zusammen mit diesen Nutzungsbedingungen und den korrekten Herkunftsbezeichnungen weitergegeben werden. Das Veröffentlichen von Bildern in Print- und Online-Publikationen ist nur mit vorheriger Genehmigung der Rechteinhaber erlaubt. Die systematische Speicherung von Teilen des elektronischen Angebots auf anderen Servern bedarf ebenfalls des schriftlichen Einverständnisses der Rechteinhaber.

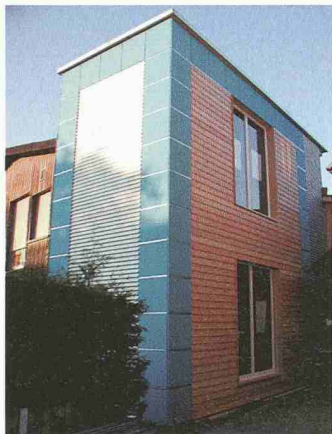
Haftungsausschluss

Alle Angaben erfolgen ohne Gewähr für Vollständigkeit oder Richtigkeit. Es wird keine Haftung übernommen für Schäden durch die Verwendung von Informationen aus diesem Online-Angebot oder durch das Fehlen von Informationen. Dies gilt auch für Inhalte Dritter, die über dieses Angebot zugänglich sind.

Ein Dienst der *ETH-Bibliothek*
ETH Zürich, Rämistrasse 101, 8092 Zürich, Schweiz, www.library.ethz.ch

<http://www.e-periodica.ch>

Hector Egger Oberriet heisst neu De Meeuw



Die Hector Egger Oberriet AG, Spezialistin für Holzbauten, wurde 2002 von der Firma De Meeuw AG übernommen. Neu treten die beiden Unternehmen auch unter dem gleichen Namen auf – nämlich De Meeuw AG, mit Sitz in Rotkreuz und einer Produktionsstätte in Oberriet. Das Unternehmen bietet somit jetzt unter einem Dach und einem Namen zwei Bereiche an: individueller Holzbau sowie industriell gefertigte Modulgebäude. De Meeuw AG wurde 1929 in den Niederlanden gegründet und machte sich im Modulbau einen Namen.

De Meeuw AG | 6343 Rotkreuz
041 790 56 35 | Fax 041 790 56 85
www.demeeuw.ch

Holzparkett – ein Naturprodukt



Nur echtes Holzparkett weist eine Massivholzstärke von mindestens 2.5 mm auf und kann auch nach vielen Jahren der Benutzung mittels Abschleifen und Behandeln

der Oberfläche wieder erneuert werden. Wer Wert legt auf Natürlichkeit und Individualität, wählt Holzparkett und erhält damit die Vorteile eines nachhaltigen Naturproduktes. Das echte Holzparkett bietet eine optimale Wärme- und Schalldämmung und lädt sich nicht statisch auf. Fachtechnisch kompetente Informationen rund um das Holzparkett sind erhältlich beim:

Sekretariat Interessengemeinschaft der Schweizerischen Parkett-Industrie | 3627 Heimberg
033 438 06 40 | Fax 033 438 06 44
www.parkett-verband.ch

Spezialist für Mineralwerkstoffe

Seit Januar 2003 ist die Firma Toni Kläusler Exklusivpartner von LG Chem Europe für die Verarbeitung



und den Vertrieb des Mineralwerkstoffes «LG-HI-Macs». Der Werkstoff ist in einem breiten Angebot an Platten, Lavabos, Spülen und Duschböden erhältlich. Standardmodelle sind in zahlreichen Farben und Mustern in kürzester Zeit lieferbar. Dank den positiven Materialeigenschaften bietet der Werkstoff viele Möglichkeiten der kreativen Gestaltung und Verarbeitung, auch für individuelle Formteile. «LG-HI-Macs» ist eine Mischung aus Acryl und Aluminiumhydroxid, hart und massiv, formbar und in über 60 Farben im Angebot. Eine Garantie über 15 Jahre für Installationen belegt die Qualität des Materials.

Toni Kläusler | Lösungen in Acrylstein und Holz
8603 Schwerzenbach
01 825 31 79 | Fax 01 825 39 77
www.t-klaeusler.ch

STELLENANGEBOTE

Zur Ergänzung und Unterstützung unseres Teams suchen wir per sofort oder nach Vereinbarung

Architekt/in FH/ETH mit CAD-Erfahrung

Bitte bewerben Sie sich mit den üblichen Unterlagen bei

BRUNO RÜEGGER
Architekt HTL/STV
Technikumstrasse 38
8400 Winterthur

ZEO AG
INGENIEURBÜRO

Das Ingenieurbüro ZEO AG ist in der Zentralschweiz als erfolgreiches und unabhängiges Unternehmen mit ausgeprägter Mitarbeiter- und regionaler Kundenorientierung für seine qualitativen und innovativen Bauingenieurleistungen bekannt.

Für den selbständigen Ausbau der Niederlassung **Stans-NW** suchen wir eine unternehmerisch denkende Persönlichkeit, einen

Bauingenieur/in ETH/FH

als Niederlassungsleiter.

Ihre Aufgaben: Sie führen die Niederlassung und sind für deren Ausbau und Weiterentwicklung verantwortlich. Sie engagieren sich aktiv in der zielgerichteten und kundenorientierten Führung der Projekte und der Mitarbeiter. Sie pflegen den Kontakt mit Vertretern der Bauherren, akquirieren neue Mandate und übernehmen als **Projektleiter interessante Aufgaben mehrheitlich im Tiefbau.**

Ihr Profil: Sie sind eine ca. 30- bis 45-jährige, leistungsbereite und flexible Persönlichkeit mit min. 5 Jahren Erfahrung im Tiefbau. Sie haben erfolgreich interdisziplinäre Teams/Projekte mit der öffentlichen Hand geleitet und haben die Fähigkeit, die Ingenieurkunst zum nachhaltigen Nutzen unserer Auftraggeber kreativ und kostenbewusst einzusetzen.

Sie erwartet in Zukunft eine interessante fachliche und unternehmerische Herausforderung für die Gestaltung Ihres Verantwortungsbereiches sowie die Chance in einem vielseitigen Unternehmen mit einem motivierten Team an mehreren Standorten der Zentralschweiz anspruchsvolle und interessante Projekte selbständig zum Erfolg zu führen.

Ihr nächster Schritt: Senden Sie Ihre Bewerbung mit Lebenslauf, Zeugnissen und Foto an **Kurt W. Weirich**, Dipl. Ing. ETH, Consulting & Coaching, Feldstrasse 2, 6060 Sarnen. Unter Telefon 041 661 20 20 erhalten Sie gerne weitere Auskünfte. Ich sichere Ihnen sodann meine absolute Diskretion zu. Elektronische Anfragen bitte unter www.oeffizienz.ch

WEIRICH
CONSULTING & COACHING



Unsere Klientin ist eine führende, dynamische und unabhängige Ingenieur-Unternehmung. Ihre Fähigkeit, immer komplexere Aufgabenstellungen im Bauingenieurwesen fach- und sachgerecht zu lösen, ist die Basis ihrer hohen Akzeptanz am Markt. Im Zuge der Nachfolgeregelung beauftragt uns die Geschäftsleitung mit der Suche nach initiativen und führungsstarken Persönlichkeiten als

LeiterIn Bahn- und Strassenbau Ingenieurunternehmung

Ihre Hauptaufgaben

Sie führen die Abteilung Bahn- und Strassenbau nach unternehmerischen Grundsätzen. Sie sind verantwortlich für die Gewinnung neuer Aufträge in Ihrem Bereich. Mit Ihren Ideen tragen Sie zum Erfolg der Gesamtunternehmung bei.

Ihr Profil

Sie sind zwischen 35 und 45 Jahre jung und verfügen über eine erfolgreich abgeschlossene Ausbildung zum Bauingenieur ETH/FH. Sie bringen langjährige Erfahrung im Neubau und in der Erhaltung von Hochleistungsstrassen mit, sowie Praxis im Projektmanagement. Sie sind eine flexible, gewinnende Persönlichkeit mit hohen planerischen und organisatorischen Fähigkeiten und Leistungswille.

Ihre Zukunft

Sie erhalten eine anspruchsvolle und vielseitige Herausforderung mit hohem Verantwortungsgrad und ausgeprägten Gestaltungsmöglichkeiten. Attraktive Entwicklungsperspektiven in einem dynamischen Firmenumfeld. Interessante Salarierung.

ProjektleiterIn Tragkonstruktionen Ingenieurunternehmung

Ihre Hauptaufgaben

Sie bearbeiten selbständig anspruchsvolle Projekte (Tragkonstruktionen) von der Konzeptstudie bis zur Begleitung der Bauausführung. Sie haben Freude an der Sachbearbeitung komplexer Bauteile (Stahlbeton/Stahl). Sie führen und lenken ein Projektteam von Fachspezialisten.

Ihr Profil

Sie sind BauingenieurIn ETH/ev. FH mit mehrjähriger Erfahrung / Leistungsausweis im konstruktiven Ingenieurbau und in der selbständigen Projektleitung. Sie verfügen über Führungserfahrung und hohe Sozialkompetenz. Sie sind verhandlungssicher. Idealalter 30 bis 40 Jahre.

Ihre Zukunft

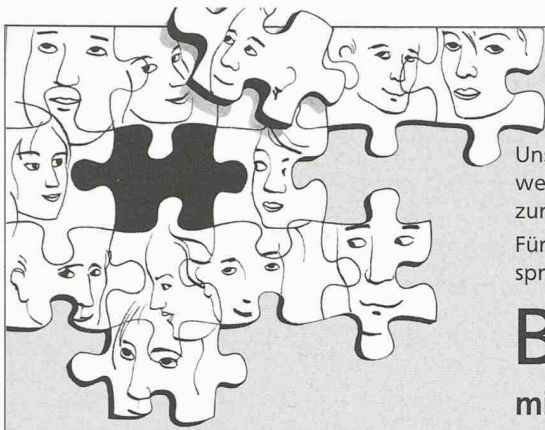
Sie übernehmen eine anspruchsvolle, vielseitige und fordernde Aufgabe mit grosser Selbständigkeit und Verantwortung. Sie treffen ein positives Umfeld an, in einem aufgeschlossenen und zukunftsorientierten Unternehmen. Moderne Anstellungskonditionen.

Ihr nächster Schritt

Senden Sie Ihre Bewerbungsunterlagen mit Lebenslauf, Foto, Diplomen und Zeugnissen unter dem Vermerk «AbteilungsleiterIn RD 68/78»; «ProjektleiterIn RD 71/81» an den Beauftragten, René Däppen, Partner / Inhaber
Tel. Vorabklärung: Mo-Fr 08.00-17.00 Uhr. Unsere Diskretion ist seit 1977 sprichwörtlich.

Geschäftsstelle

WANKDORFFELDSTRASSE 102 3000 BERN 22 TEL. +41 (0)31 335 6274, FAX +41 (0)33 336 0752
rene.daepfen@gcp.ch www.gcp.ch



www.elite-consulting.ch

Unser Auftraggeber ist ein sehr bekanntes und renommiertes Unternehmen mit weit über tausend Mitarbeitern im Baubereich, tätig von der Projektierung bis zur Ausführung.

Für die motivierende Führung von Projekten, insbesondere auch im französisch sprechenden Teil der Schweiz, suchen wir einen 30- bis 42-jährigen

Bauingenieur Tiefbau mit Erfahrung in Projektleitungen und Bauführungen

und folgendem Profil:

- Erfolgreiche Führungserfahrung in anspruchsvollen Tief- und wenn möglich auch in Untertagbauprojekten
- Voll verhandlungsfähig in D und F, gewohnt im Umgang mit Bauherrschaften und Bauleitungen
- Versiert in der erfolgreichen Bearbeitung von Submissionen

Einer unternehmerisch denkenden Persönlichkeit wird in einem Unternehmen mit modernsten Infrastrukturen und hervorragenden Zukunftsaussichten eine interessante Tätigkeit bei attraktiven Anstellungsbedingungen geboten.

Ihre Bewerbung wird unter dem Stichwort HFP mit der gewünschten Diskretion behandelt. Für telefonische Vorabklärungen stehen Ihnen Brigitta Doswald oder Robert Mennel zur Verfügung.

Baubranche ganze Schweiz

Standort Grossraum Bern

Erstklassiges Unternehmen

elite consulting
Kaderrekrutierung

Elite Consulting AG – Professionelle Suche und Beurteilung von Top-Führungskräften
Ilanzhofweg 2, Postfach, 8042 Zürich, Telefon 044 368 43 46, Fax 044 363 20 88
Weitere Infos unter www.elite-consulting.ch

Aschwanden

Wir suchen per sofort oder nach Vereinbarung eine(n)

Bauingenieur/in

Zu Ihrem Tätigkeitsgebiet gehören die technische Bearbeitung von Kundenanfragen, die Mitarbeit bei Entwicklungsprojekten und die fachliche Unterstützung der hauseigenen Verkaufsabteilung.

Gesucht wird eine einsatzfreudige, verantwortungsbewusste, kontaktfreudige, teamfähige und kommunikative Persönlichkeit mit ausgewiesener Berufspraxis.

Muttersprache deutsch oder französisch mit sehr guten mündlichen Kenntnissen der anderen Sprache. Idealalter zwischen 30 und 40 Jahren.

Geboten wird eine abwechslungsreiche Tätigkeit in gut eingespieltem Team und ein professionelles Umfeld mit zeitgemässer Infrastruktur.

Wir freuen uns auf Ihre vollständigen Unterlagen.

Absolute Diskretion ist selbstverständlich.

F.J. Aschwanden AG

Herrn A. Rawyler, Postfach, CH-3250 Lyss

Telefon +41 (0)32 387 95 95

E-Mail tecba@aschwanden.com

matterhorn engineering ag

d.lauber, d.podeanu + partner
dipl.bauingenieure ETHZ / SIA zermatt



sucht zur Verstärkung unserer Abteilung Tragwerke ab Januar 2005

Zeichner/in Konstrukteur/in Tragwerksplanung

Sie bieten uns:

- Ausbildung als Bauzeichner/in
- Erfahrung mit Stahlbeton, Stahl- und Holzbau
- Solide CAD-Kenntnisse

Wir bieten Ihnen:

- Vielfältige Aufgaben im Spektrum Tragwerksplanung
- Arbeitsplatz in Zermatt
- Angenehmes Arbeitsumfeld in motiviertem Team
- Attraktive Anstellungsbedingungen

Kontaktperson

Daniel Lauber, Tel. 079 220 25 24, 027 966 64 44

Sind Sie interessiert? Dann freuen wir uns auf Ihre Bewerbung.



Wir sind ein mittelgrosses, erfolgreiches Ingenieurunternehmen und planen, projektieren und realisieren bedeutende Bauwerke im Tief-, Infrastruktur- und Bahnbau sowie in der Bauwerkserhaltung. Zur Verstärkung unseres motivierten Teams suchen wir eine/n

Bauingenieur/in ETH/FH Fachbereich Erhaltung

mit entsprechenden statischen Kenntnissen. Die interessanten Aufgaben erfordern Fachkompetenz, Erfahrung, Gewandtheit im mündlichen und schriftlichen Ausdruck, Teamfähigkeit und unternehmerisches Denken.

Sie schätzen ein Umfeld mit hoher Eigenverantwortung, Selbständigkeit und ein offenes, kollegiales Arbeitsklima. Ihr Arbeitsort liegt 3 Minuten vom Bahnhof Zürich-Oerlikon. Für weitere Informationen steht Ihnen Herr Rolf Schlatter gerne zur Verfügung. Wir freuen uns auf Ihre schriftliche Bewerbung.

SNZ Ingenieure und Planer AG
Dörflistr. 112, 8050 Zürich
Tel. 01 318 78 78, Fax 01 312 64 11
E-Mail: info@snz.ch; www.snz.ch

Wir sind ein bekanntes, alteingesessenes Geotechnikbüro mit Hauptsitz in St. Gallen und sind im Bereich Geotechnik, Umwelttechnik, Messtechnik, Geologie, Hydrogeologie, Altlasten und Risikoanalysen tätig. Unser Einsatzgebiet liegt vorwiegend in der Ostschweiz und im Fürstentum Liechtenstein, doch bearbeiten wir auch Aufträge aus der übrigen Schweiz sowie im Ausland. Zur Verstärkung unserer Ingenieurabteilung suchen wir einen

Bauingenieur / Geotechnikingenieur ETH/HTL oder einen Ingenieurgeologen

nach Möglichkeit mit einigen Jahren Berufserfahrung.

Ihre Aufgaben:

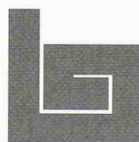
- Planung, Projektierung und Leitung von Tiefbauprojekten
- Erarbeitung geotechnischer Gutachten und Expertisen
- Berechnung von Baugrubenabschlüssen, Wassererhaltungsmassnahmen und Foundationen jeder Art
- Allenfalls Leitung unserer Bauingenieurabteilung

Wir erwarten:

Ein aussergewöhnliches Engagement, ein sicheres und verbindliches Auftreten gegenüber unseren Kunden und Geschäftspartnern, die Fähigkeit zu ergebnisorientierter und selbstständiger Arbeit im Team, Belastbarkeit und Ausdruckskraft.

Wir bieten:

Eine interessante und abwechslungsreiche Tätigkeit in einem kleinen Team, die Möglichkeit zur bauingenieurmässigen Bearbeitung grosser Bauprojekte, ein leistungsorientiertes Gehalt sowie ein junges und dynamisches Team, in welchem Sie sich wohl fühlen werden.



Grundbauberatung-Geoconsulting AG
Herrn Dr. Ch. Kapp
Helvetiastrasse 41, CH-9000 St. Gallen
Tel. 071 244 88 44, Fax 071 244 88 16
info@grundbau.ch, <http://www.grundbau.ch>

Tiefbauamt der Stadt Zürich



Eine Stelle bei der Stadt? Eine Herausforderung für Sie?

Das Tiefbauamt ist ein Unternehmen des Tiefbau- und Entsorgungsdepartements der Stadt Zürich mit rund 300 Mitarbeitenden. Wir planen, projektieren, bauen und unterhalten wichtige Teile der städtischen Infrastruktur. Als Verstärkung für unseren Fachbereich Verkehrsbauten suchen wir per 1.1.2005 oder nach Vereinbarung den oder die engagierte/n

Projektleiter/in

In dieser Funktion übernehmen Sie hauptsächlich die Projektleitung und -begleitung von grossen und komplexen Strassenprojekten in der Stadt Zürich. Sie sorgen für verkehrstechnisch und gestalterisch optimale Projekte in den städtischen Entwicklungsgebieten und vertreten das Tiefbauamt in Arbeits- und Quartiergruppen.

Sie sind eine flexible, kommunikative und belastbare Persönlichkeit mit einem Flair für gute Gestaltung und verfügen über einen ETH- oder FH-Abschluss Fachrichtung Verkehr-, Kultur- oder Bauingenieurwesen. Die Funktion verlangt auch praktische Erfahrung im Projektmanagement und Planung von öffentlichen Verkehrsräumen.

Wir bieten Ihnen eine selbständige und sehr interessante Tätigkeit mit Arbeitsort in nächster Nähe zum Hauptbahnhof.

Wenn Sie sich angesprochen fühlen, freuen wir uns von Ihnen zu hören. Senden Sie Ihre vollständigen Bewerbungsunterlagen bitte an Josef Fischer, Leiter Personaldienst, Tiefbauamt der Stadt Zürich, Werdmühleplatz 3, 8023 Zürich. Für weitere Auskünfte steht Ihnen auch Fritz Römer, Fachbereichsleiter Verkehrsbauten (044 216 26 48), gerne zur Verfügung. Internet: www.tiefbauamtzuerich.ch

Ein Unternehmen des Tiefbau- und Entsorgungsdepartements, ausgezeichnet mit dem Prix Egalité



Unsere Mandantin ist eine moderne, solide und etablierte Industrieunternehmung. Zu ihren erklärten Zielen gehören der zuverlässige und langfristige Betrieb ihrer Bauobjekte und Anlagen. Zur Verstärkung der Bautechnik beauftragt uns die Direktion mit der Suche nach einer teamfähigen und qualitätsbewussten Persönlichkeit (Dame oder Herr) als

Bauingenieur Industriebau

Ihre Hauptaufgaben

Sie bearbeiten selbständig die Ihnen zugewiesenen Neubauprojekte und bringen sie zur Baureife. Sie koordinieren und führen die Verhandlungen mit den zuständigen Behörden. Sie überwachen mit den Mitarbeitenden den Zustand der bestehenden Bauwerke. Sie planen und realisieren mit Ihrer Erfahrung angemessene Instandhaltungsmassnahmen. Sie stellen zudem die Nachführung sämtlicher bautechnischen Dokumentationen sicher.

Ihr Profil

Sie verfügen über eine fundierte Ausbildung zum Bauingenieur ETH oder HTL mit Berufserfahrung in Beton- und Stahlbau sowie in der Baustatik. Sie bringen zudem Erfahrung in der Führung von Baugruppen und im Umgang mit Behörden mit. Sie sind eine gewinnende Persönlichkeit mit hohen planerischen Fähigkeiten und Leistungswille. Alter 33 – 43 Jahre.

Ihre Zukunft

Als zukünftiger Fachbereichsleiter übernehmen Sie eine anspruchsvolle Tätigkeit mit hoher Eigenverantwortung. Fortschrittliche Anstellungsbedingungen sowie ein den Anforderungen entsprechendes Gehalt runden das interessante Angebot ab.

Ihr nächster Schritt

Senden Sie Ihre Bewerbung mit Lebenslauf, Zeugnissen, Diplomen und Foto, unter dem Vermerk «ZK/18/04», an den Beauftragten, Herrn Kurt Zimmerli, Partner / Inhaber. Tel. Vorabklärung: Mo-Fr, 08.00-17.00 Uhr. Unsere Diskretion ist seit 1977 sprichwörtlich.

Geschäftsstelle

MARTIN DISTELI-STR. 9 CH-4600 OLTEN TEL. +41 (0)62 396 0465 FAX +41 (0)62 396 0466
kurt.zimmerli@gcp.ch www.gcp.ch

Siedlungsentwässerung - Eine Aufgabe mit Zukunft

Siedlungsentwässerung und Gewässerschutz, Gefahrenplanung, Hochwasserschutz und naturnaher Wasserbau sind die Kernkompetenzen unseres Fachbereichs Wasser. Zur Verstärkung unseres Teams in der Projektierung und Bauleitung von Siedlungsentwässerungsanlagen und Wasserbauten suchen wir eine innovative und praxisorientierte Persönlichkeit als

Projektleiter/in Siedlungsentwässerung/Wasserbau

Sie verfügen vorzugsweise über eine Bauingenieurausbildung mit mindestens fünf Jahren Berufserfahrung, sind initiativ, kostenbewusst und vertraut im Umgang mit modernen EDV- und CAD-Instrumenten. Ihr kommunikatives und organisatorisches Flair kommt Ihnen in der Zusammenarbeit mit Kunden und Partnern entgegen. An Ihrer neuen Stelle können Sie Ihr Fachwissen in einem dynamischen, teamorientierten Umfeld einbringen und anspruchsvolle Projekte von der Akquisition bis zum Abschluss betreuen.

Wir bieten Ihnen ein attraktives Arbeitsumfeld in einem motivierten Team und die Möglichkeit, sich fachlich wie persönlich weiterzuentwickeln. Ihr Arbeitsort ist in Egg/Esslingen.

Möchten Sie mehr über uns erfahren, dann besuchen Sie unsere Homepage www.bhz.ch oder rufen Sie Hans Schmid an. Wir freuen uns auf ihre schriftliche Bewerbung.

Basler & Hofmann

Ingenieure und Planer AG • Mitglied SIA/USIC
Bachweg 1 • CH- 8133 Esslingen
Tel. 01 387 15 22 • Fax 01 387 15 00

Für Wettbewerbe, Entwurf, Ausführung und Begleitung anspruchsvoller Bauvorhaben suchen wir per sofort oder nach Vereinbarung eine/n jüngere/n

ARCHITEKTEN/IN

Sie haben Freude an neuzeitlicher Architektur, eine fundierte Ausbildung, CAD-Kenntnisse und einige Erfahrung im EDV-Bereich.

Wir sind ein eingespieltes Team mit 25 Mitarbeitern. Wir bearbeiten interessante Bauprojekte und verfügen über eine sehr gute Infrastruktur. Auf Ihre Bewerbung freuen wir uns.

HALTER ARCHITEKTEN AG
Thomas Halter, dipl. Arch. ETH/SIA
Rathausstrasse 2, 8640 Rapperswil
Telefon 055 220 62 62
halter@halter-architekten.ch

RIEDER ARCHITEKTUR GSTAAD

Zur Ergänzung unseres kreativen Teams suchen wir auf 1. Januar 2005 oder nach Vereinbarung eine/n

Hochbauzeichner / in
Archi CAD

zur Bearbeitung von Interessanten Bauobjekten in Gstaad und Umgebung

Bitte senden Sie Ihre Bewerbungsunterlagen z. Hd. Herrn Max Rieder
Rieder Architektur
Cheseryplatz
3780 Gstaad
mx@rieder-architektur.ch

Bewusstseinsweiternd –

Entwicklungseinsatz mit

INTER TEAM
Fachleute im
Entwicklungseinsatz

Infos:
Untergeissenstein 10/12
Postfach, 6000 Luzern 12
Tel: 041/ 360 67 22
www.interteam.ch

Unser Büro zügelt nächstes Jahr in eine alte Fabrikhalle. Das ist der Zeitpunkt, um unser Team zu verstärken. Wir suchen eine/n

Architekten/in

mit Hochschulabschluss, einigen Jahren Berufserfahrung, stark in Entwurf, Gestaltung und Detailplanung. Sie interessieren sich für Architektur, sind teamfähig und freuen sich, Ihre Ideen einzubringen und auch mit kleinem Budget gute Architektur zu machen.

Sie sind initiativ, übernehmen gerne Verantwortung, arbeiten selbstständig und können sich eine spätere **Partnerschaft** als Büronachfolger vorstellen.

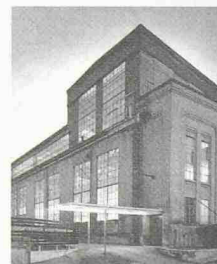
Wir freuen uns auf Ihre schriftliche Bewerbung:
Meyer Architekten SIA, Emmersbergstr. 63, 8200 Schaffhausen
www.genubau.ch

DIVERSES

Z:W

Zürcher
Hochschule
Winterthur

Departement
Architektur, Gestaltung
und Bauingenieurwesen



Info-Tag

Studiengänge Architektur Bauingenieurwesen

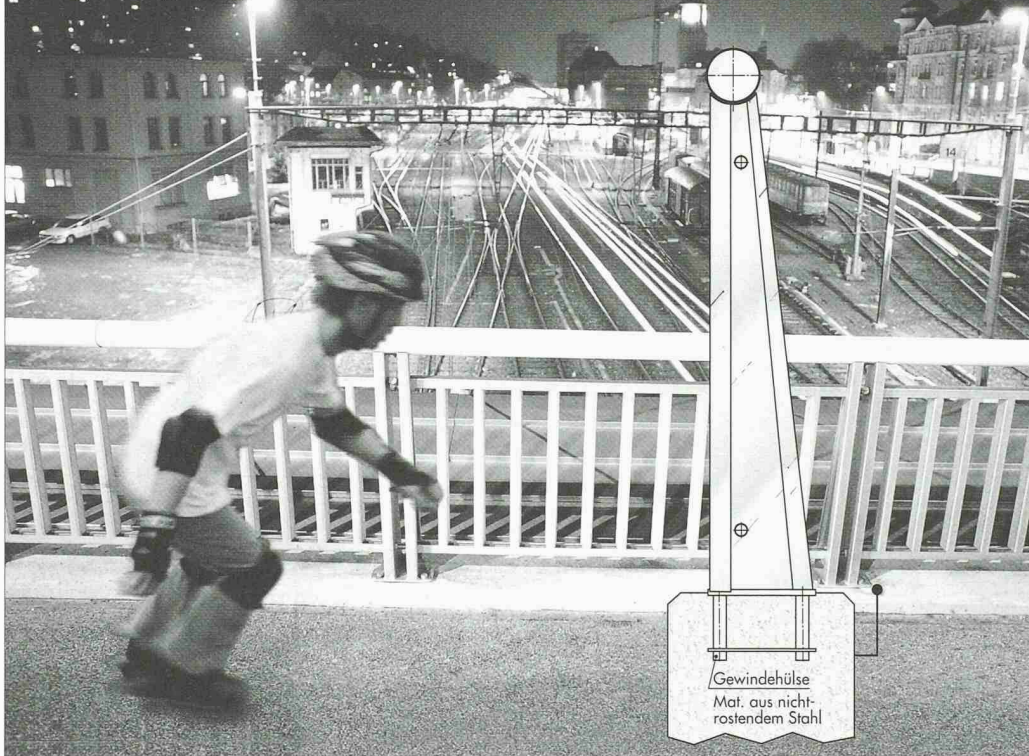
Samstag, 20. November, 10.30-14.00 Uhr

jeweils 10.30/12.00 Uhr
allgemeine Informationen ZHW:
Mensa ZHW Technikumstr. 9, Winterthur

jeweils 11.30/13.00 Uhr
Informationen zu den Studiengängen:
Studiengang Architektur
Halle 180 Tössfeldstr. 11 (Busverbindung)
Studiengang Bauingenieurwesen
Raum 426 Gebäude B, Technikumstr. 9
Ausstellung der Diplomarbeiten bis 16.00 Uhr

Auskunft: Zürcher Hochschule Winterthur
Sekretariat 052/267'71'71 oder info@zhwin.ch

Die Geländer-Befestigungstechnik von Walser begeistert nicht nur Fachleute...

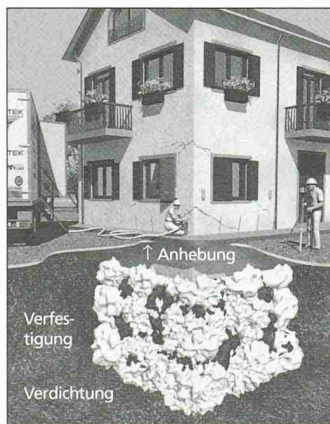


- Schutz vor Bauschäden
- korrosionsbeständig
- einfacher montiert
- schneller und besser repariert



WALSER+CO.AG

CH-9044 Wald AR
Tel. 0041 (0)71 - 878 78 78
Fax 0041 (0)71 - 878 78 77
info@walser-ag.ch
www.walser-ag.ch



Risse – Baugrundsenkungen?

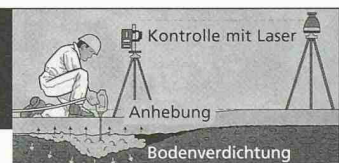
www.uretek.ch

Wir sind Spezialisten rund um den Baugrund

- ▶▶▶ Fundamentstabilisierung
- ▶▶▶ Hebung von Häusern mit Fundamentplatten
- ▶▶▶ Hebung von Betonböden
- ▶▶▶ Vorbeugende Bodenverfestigungen

URETEK®
EXPANSIONS-SYSTEME
ZUR KONSOLIDIERUNG DES UNTERGRUNDES

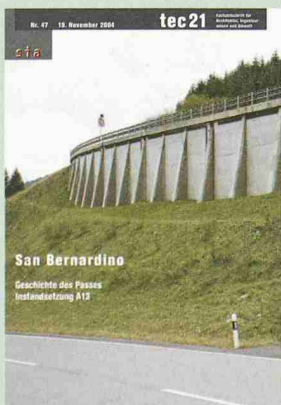
URETEK (Schweiz) AG • Wylstrasse 8 • 6052 Hergiswil • Tel. 041 676 00 80 • Fax 041 676 00 81 • uretek@uretek.ch



Ihr Nutzen:

- einfache und schnelle Ausführung
- sofortige Wirkung
- keine Baustelle
- Zeit und Kosten sparend

Europa-Patent



Vorschau Heft 47, 19. November 2004

Andres Betschart

Das Auf und Ab eines Passes

Georg Aerni

Passbilder

Aldo Rota

Neue innere Werte im vierzigjährigen Tunnel

IM GLEICHEN VERLAG ERSCHEINT

TRACÉS
Rue de Bassenges 4,
1024 Ecublens
Telefon 021 693 20 98, Fax 021 693 20 84

TRACÉS 21

Habiter en EMS